

Droombeeldendocument gemeente Waalre

Dromen van de bewoners over de leefomgeving in de gemeente Waalre | versie 24 maart 2020



RUIMTE VOLK



Groene gemeente

- Ecologische kwaliteit van de landschappen
- Recreatie en natuur in balans
- Natuurinclusieve landbouw
- Voldoende groen binnen bebouwde kom



"In 2040 zijn de beekdalen robuuste biotopen in ons prachtige landschap"

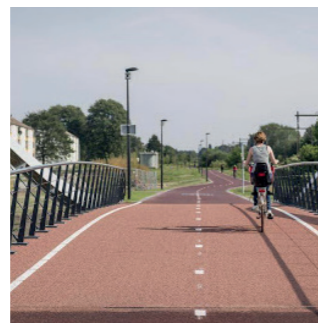


Duurzame gemeente

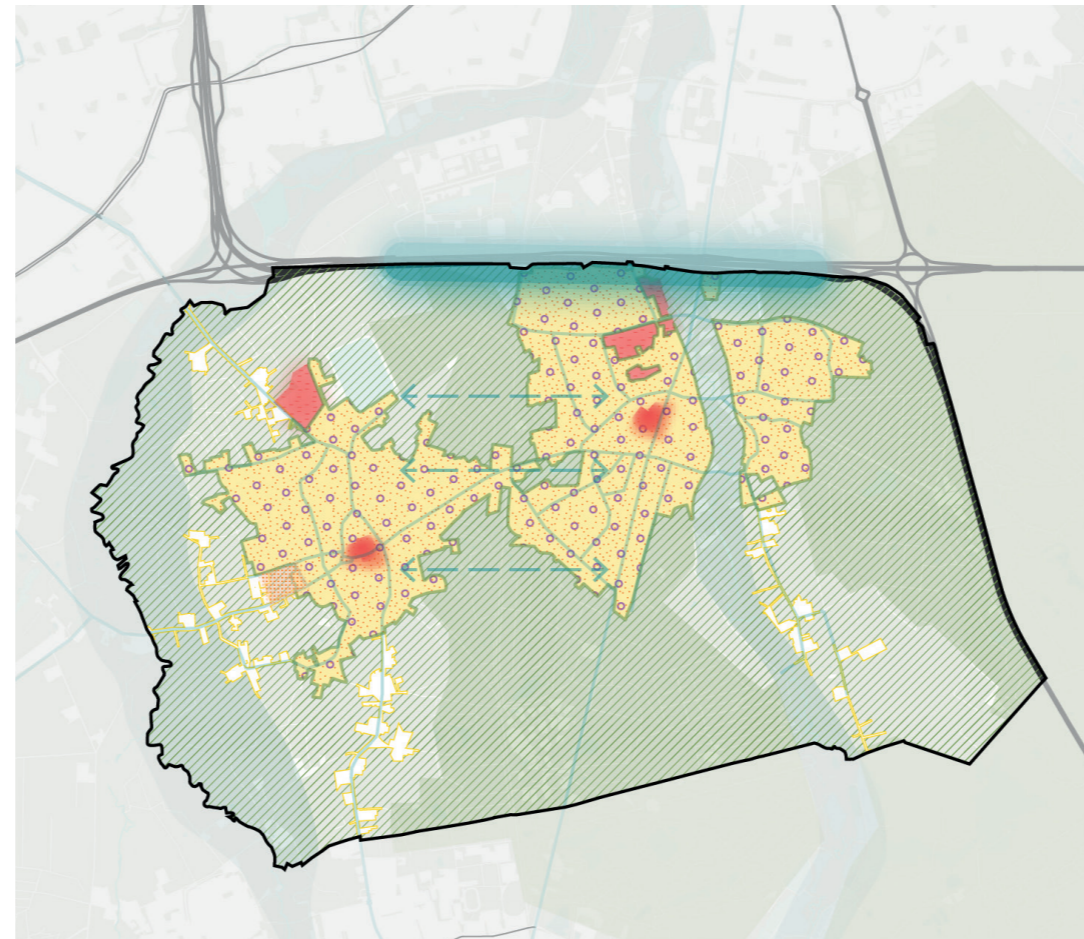
- Duurzaam opwekken van energie is kwalitatief en kleinschalig ingepast
- 2040 Waalre klimaatbestendig
- Nieuwste technologieën

Bereikbare gemeente

"In 2040 zetten we onze kinderen met de fiets af bij de basisschool."



- Het openbaar vervoer is een reëel alternatief is voor de auto
- Voldoende hoogwaardige fietsverbindingen
- Oost - west verbinding is op orde



Werkende gemeente

"Ik droom van een bloeiend winkelcentrum waar we elkaar ontmoeten"



- Kwalitatieve en groene werklocaties
- Ruimte voor kleinschalige bedrijven
- Compacte centra met mix van voorzieningen

Inclusieve gemeente

"In 2040 kennen we in Waalre geen eenzaamheid, het is gezellig ouder worden."



- Heterogene en inclusieve gemeente
- Verbonden met de plek en met elkaar
- Nieuwe experimentele woonvormen en zorgvoorzieningen
- Voldoende bereikbare voorzieningen

Inclusieve gemeente

••• Dorpse voorzieningen in wijken en kernen

Woongemeente

■ Woningen voor kleine huishoudens (o.a. voor jongeren en ouderen) in bestaand bebouwd gebied

■ Ruimte voor duurzame kringlooplandbouw en nieuwe invulling leegstaand agrarisch vastgoed

Werk gemeente

■ Kwalitatieve en groene werklocaties en ruimte voor kleinschalige bedrijvigheid en duurzame energieopwek op daken

■ Compacte centra met mix van functies

Duurzame gemeente

■ Kleinschalige energieopwek kwalitatief ingepast

■ Ruimte voor duurzame energieopwek: zonnenveld

Bereikbare gemeente

— Infrastructuur voor lokaal/regionaal verkeer in de kernen

↔ Oost - West verbindingen

● Multimodale hub

Groene gemeente

■ Ecologische kwaliteit en recreatie in balans in het buitengebied + klimaatbestendig buitengebied

□ Kwalitatieve openbare ruimte met voldoende groen

Woongemeente



- Beste woongemeente van Brabant
- Divers woningbestand
- Voldoende woningen voor jongeren en ouderen
- Dorpse voorzieningen
- Woningen in bestaande bebouwde kom
- Nieuwe woonconcepten in vrijgekomen agrarische bebouwing

De gemeente Waalre werkt aan de omgevingsvisie. Dit is een langetermijnvisie voor de leefomgeving, die verwoordt wat voor gemeente we willen zijn en hoe we goed kunnen inspelen op ontwikkelingen die in de fysieke leefomgeving op ons af komen. Om tot de omgevingsvisie te komen beginnen we met het schetsen van een beeld van de gewenste toekomst: wat voor een gemeente willen we in 2040 zijn? Wat zijn onze ambities en dromen? Deze dromen vormen het vertrekpunt van de volgende fasen in het proces, waarin we ze confronteren met bestaand beleid en trends & ontwikkelingen, om ze uiteindelijk te vertalen in een ruimtelijke strategie en visie op uitvoering en samenwerking.

In dit droombeeldendocument zijn de meest genoemde elementen uit de verschillende dromen van circa 40 inwoners, ondernemers en maatschappelijke partners van onze gemeente opgeschreven die ze op 17 februari 2020 's avonds in het Huis van Waalre hebben geformuleerd.

Ze zijn gegroepeerd in 6 thema's, in volgorde van prioriteit di de inwoners aan de thema's gaven:

- De groene gemeente Waalre
- De woongemeente Waalre
- De bereikbare gemeente Waalre
- De duurzame gemeente Waalre
- De inclusieve gemeente Waalre
- De werkende gemeente Waalre

Wat maakt de gemeente Waalre uniek?

Dat was de eerste vraag die we de aanwezigen stelden tijdens het droomatelier op 17 februari. Het meest unieke element van Waalre was volgens de meeste inwoners het groene karakter en de alom aanwezige natuur. Ook waarden de inwoners de 'gouden combinatie' van de dorps dynamiek, rust en ruimte om te wonen en de voorzieningen van de stad om de hoek. Om de eer van de mooiste plek van Waalre strijden de natuur en de markt van Waalre-dorp. De bossen, het Dommeldal en de vennen worden genoemd als mooie en waardevolle plekken in de gemeente. Op de vraag met welke gebieden en plekken de inwoners minder blij zijn, werden verschillende locaties aangewezen. Het meest werd het vele verkeer en de doorstroming op de Eindhovenseweg (N69) en in en rondom Waalre-dorp genoemd.



Wat maakt wonen in de gemeente Best voor u uniek?



Dromen van inwoners voor de toekomst van Waalre

Groene gemeente

In 2040...

... zijn Waalrenaren net als nu trots op de natuur in Waalre. De beekdalen, bossen, vennen, heide gebieden en agrarische gronden maken het buitengebied een divers geheel waar we volop van genieten. In 2040 is de ecologische kwaliteit van van deze verschillende landschappen versterkt, doordat de natuur volop de rust en ruimte is geboden en op een slimme en duurzame manier de balans is gevonden met recreatie in onze prachtige natuur. Er zijn zones aangewezen waar de natuur of de recreatie voorrang krijgt. De cultuurhistorische waarde van het buitengebied met de beekdalen, het Loon en de lintbebouwing is daarbij bewaard gebleven en waar mogelijk beter zichtbaar en beleefbaar gemaakt. De boeren die hier nog actief zijn hebben ruimte gekregen voor een landbouw die past bij het karakter van Waalre; natuurinclusieve landbouw. Naast een sterk en groen buitengebied vinden we groen in de bebouwde kom belangrijk. De openbare ruimte weerspiegelt ons buitengebied door natuurlijke speelplekken voor kinderen en ouderen, trapveldjes voor jongeren en vlinderstruiken en bijenlinten voor insecten. In het bijzonder is er aandacht voor natuur dicht bij scholen, zodat de kinderen middels educatie de liefde voor onze natuur wordt meegegeven.

Woongemeente

In 2040...

...is Waalre nog steeds de beste woongemeente van Brabant. In Waalre is het prettig wonen, het woningaanbod is divers en de woonomgeving is uitermate leefbaar en gezond. Om de sterke positie te behouden is het van belang dat Waalre werkt aan een divers woningbestand, woonruimte voor jongeren en ouderen is hierin belangrijke opgave. De dorps voorzieningen - zoals de wijkgebouwen en de winkels in de dorpskern - passen bij Waalre, inwoners willen deze voorzieningen graag behouden. Inwoners erkennen dat er een behoefte is aan nieuwe woningen in de regio en we willen dat Waalre daar een steentje aan bijdraagt. Zo zien inwoners mogelijkheden voor het bouwen van woningen in de bestaande bebouwde kom, zolang als dit niet te veel ten koste gaat van de ruimtelijke kwaliteit en het groen in de wijken. Ook vrijkomende agrarische bebouwing kan worden ingezet om nieuwe woningen met een uniek karakter te ontwikkelen, zoals sociale leefgemeenschappen, hofjesstructuur, tiny houses en woon-zorgboerderijen. Op deze manier behoudt Waalre de kwaliteit van de natuur en dat is belangrijk, want juist dat maakt wonen in Waalre zo prettig.

Bereikbare gemeente

In 2040...

... is de gemeente Waalre goed bereikbaar met het openbaar vervoer en de fiets. Het openbaar vervoer is in 2040 een reëel alternatief voor de auto en ook de fietser wordt belangrijker dan de automobilist. Deze veranderingen vragen om goede infrastructuur, kwalitatief hoogwaardige fietsroutes en betrouwbare en frequente (zelfrijdende) busverbindingen in de kernen én het buitengebied. Ze worden verbonden door één of meerdere multimodale hubs in de gemeente. Naast de fysieke ingrepen zijn er veranderingen in het gedrag en de cultuur van de Waalrenaren van belang om deze omschakeling teweeg te brengen. In 2040 ligt er een infrastructureel netwerk dat Waalre verbindt met de regio en waarin de verschillende kernen binnen de gemeente verbonden zijn. Naast de noord- zuid verbindingen, is ook de oost (Aalst) - west (Waalre) verbinding op orde.

Duurzame gemeente

In 2040...

... is Waalre een eind op weg naar een klimaatneutrale gemeente. De regio werkt haar eigen stroom op een schone manier op. Waalre zoekt naar oplossingen voor het duurzaam opwekken van energie die passen binnen het profiel van de dorpen: kleinschalig en kwalitatief ingepast. Zo zijn er bijvoorbeeld zonnecellen in het asfalt geïntegreerd en zijn er zonnepanelen subtiel op de daken gelegd. Naast dat Waalre en de regio haar energie op een duurzame manier opwekken, wordt er gewerkt aan energiebesparing. Dit doen de inwoners van Waalre door zich op een andere, duurzamere, manier te verplaatsen, bijvoorbeeld met het openbaar vervoer of de fiets. Daarnaast maken inwoners volop gebruik van de nieuwste technologieën bijvoorbeeld door drones in te zetten voor zorg, dienstverlening, bezorging en veiligheid. Als laatste is de gemeente Waalre in 2040 klimaatbestendig. Het buitengebied is zodanig ingericht dat de grondwaterstand op peil blijft en het water op meerdere manieren kan worden hergebruikt. Binnen de dorpen zijn wadi's aangelegd en vangen inwoners en ondernemers op eigen terrein meer regenwater op.

Inclusieve gemeente

In 2040...

... is de gemeente Waalre een heterogene en inclusieve gemeente waar de inwoners zich verbonden voelen met de plek en met elkaar. Inwoners van alle leeftijden, inkomens en achtergronden zijn welkom in Waalre en kunnen hier wonen. In nieuwe experimentele woonvormen- en zorgvoorzieningen. Inwoners vinden het belangrijk dat men zich in Waalre verbonden voelt met elkaar en dat er volop mogelijkheid is voor ontmoeting. De nabijheid en toegankelijkheid van voldoende voorzieningen speelt hierin een belangrijke rol, in 2040 zijn sportverenigingen, recreatieve voorzieningen, stamkroegen in de wijk en winkels voor de dagelijkse boodschappen ontmoetingsplekken in de buurt. Hierdoor is het in 2040 'gezellig' oud worden in Waalre. In de gemeente werkt iedereen op slimme en innovatieve manieren samen aan de veiligheid van de dorpen, wijken en straten.

Werkende gemeente

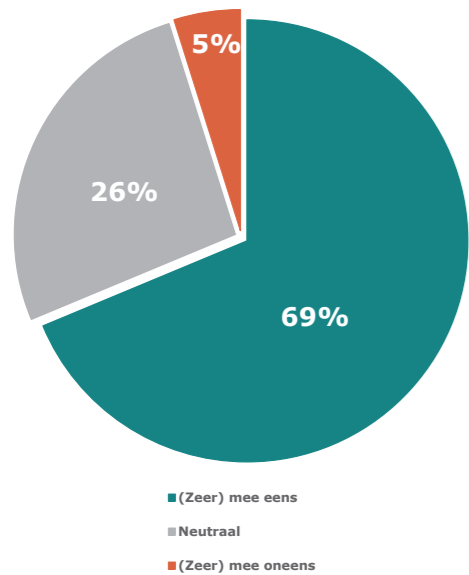
In 2040...

... is er in de metropoolregio Eindhoven volop bedrijvigheid aanwezig. Waalre onderscheidt zich door zijn kwalitatieve en groene werklocaties. In Waalre werk je plezierig in een ruim opgezet, bereikbaar bedrijventerrein dicht bij de natuur. Er is ruimte voor kleinschalige en lokale bedrijven en start-ups, zowel op bedrijventerreinen als aan huis. Als je werkt op een van de bedrijventerreinen in Waalre voel je je verbonden met de gemeenschap. In Waalre is alle ruimte voor kennisindustrie en high tech bedrijven. Voor grootschalige maakindustrie zien we in Waalre geen rol weggelegd. De dorpscentra zijn compact en kleinschalig en er is een mix van functies aanwezig. In de dorpscentra is een ontmoetingsplek waar de inwoners van de gemeente Waalre elkaar kunnen ontmoeten. Ook de andere functies richten zich op de inwoners van de gemeente zelf.

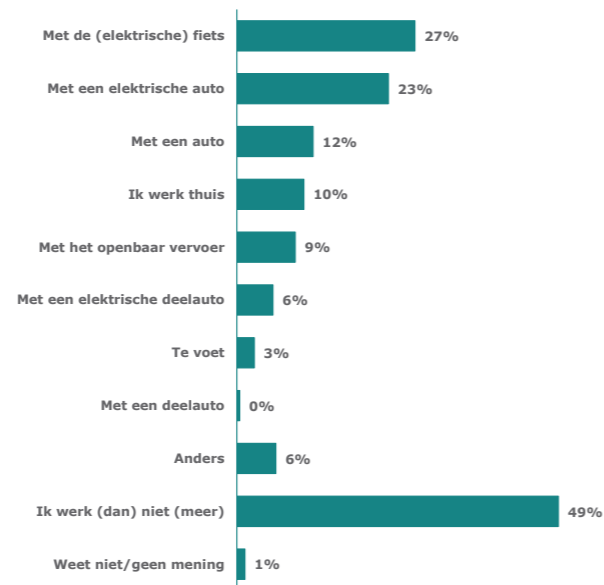
Uitkomsten inwonerspanel

De gemeente Waalre heeft het inwonerspanel middels een online enquête gevraagd hoe zij de toekomst van Waalre zien. 432 inwoners hebben de complete vragenlijst ingevuld. Het aandeel 50-plusers dat de vragen heeft beantwoord is oververtegenwoordigd. 34,6% van de respondenten is tussen de 50 en 64 jaar. 39,3% van de respondenten is ouder dan 65. De resultaten op deze pagina zijn slechts een greep uit de vele reacties.

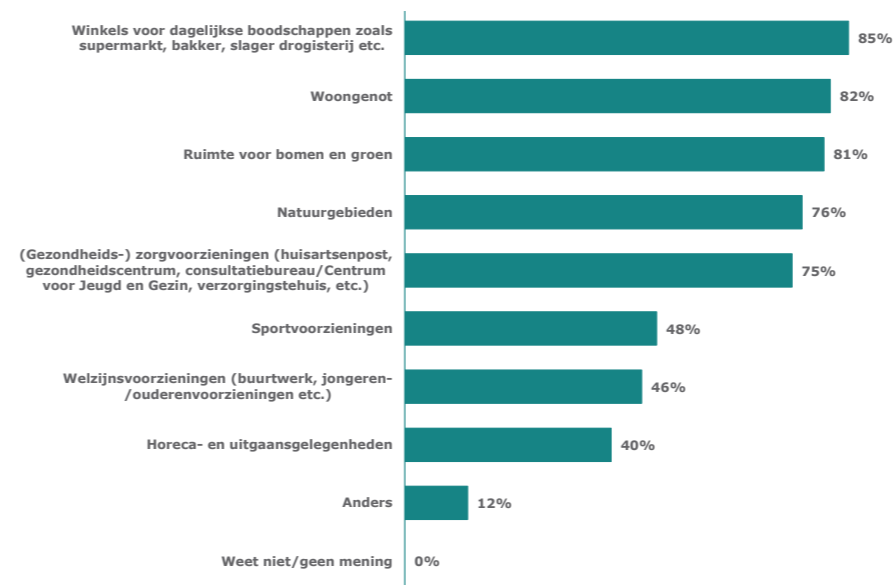
In hoeverre bent u het eens of oneens met de volgende stelling? 'De natuurgebieden moeten meer ruimte krijgen.'



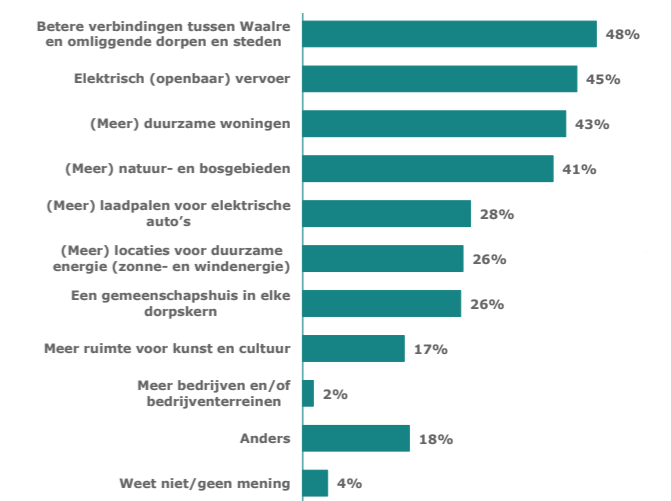
Hoe verwacht u dat u over 20 jaar naar uw werk reist?



Wat wilt u in Waalre behouden zoals het nu is?



Wat is er nu niet in Waalre, maar zou er over 10 jaar wel moeten zijn?



Hoe zou u willen dat Waalre er over 20 jaar uitziet? Wat is uw toekomstvisie voor Waalre?

Een greep uit de reacties

De gemeente maakt onderdeel uit van een verbinding tussen alle MRE-gemeenten door middel van een magnetische monorail, waar elke 5-10 minuten een treinstel langs een halteplaats komt. De energie wordt lokaal opgewekt d.m.v. kernenergie en er ligt nog steeds een gasnet waardoor waterstof als energiedrager wordt aangeboden. Waterstof wordt geproduceerd door wind, zonlicht en kernenergie.

Ik hoop dat er over 20 jaar meer duurzame huizen zijn en dat de oude of historische gebouwen goed onderhouden zijn.

In 2040 is er ruimte om te wandelen sporten in de bossen, zijn er goede verbindingen en makkelijke fietspaden, omdat het fiets verkeer zal groeien en omdat het beter dan de auto.

In 2040 is Waalre een wijk van Eindhoven.

Ik zie Waalre in 2040 als zelfstandige gemeente met een lokaal sterk bestuur, welke zeker ook rekening houdt met haar inwoners. Op deze manier blijven bewoners betrokken bij het wel en wee van een gemeente en wordt het niet afstandelijk.

Gelijke kansen voor meer woningen en meer natuur. Minder intensieve landbouw en eentonige weilanden en juist meer biodiversiteit.

Alle natuurgebieden zijn met elkaar verbonden, zodat de wilde dieren van het ene naar het andere terrein kunnen en zich zo kunnen vermenigvuldigen. Juist uitgebalanceerde natuurgebieden in samenwerking met Natuurmonumenten en Brabantslandschap.

Een zelfstandige gemeente met behoud van de winkelcentra, voorzieningen en zorg voor ouderen.

Een zelfstandige gemeente die de rust biedt die de stad mist en de mogelijkheid biedt om gemakkelijk naar de stad te gaan.

Een groene, schone, veilige plek waar je trots op bent en waar voor alle inwoners van 0 tot 100+ de juiste voorzieningen zijn.

Gezellig dorp met voldoende geschikte woningen voor alle leeftijdsgroepen en goed openbaar vervoer.

Een mooi florerend dorp met een rijk verenigingsleven dat door de gemeente gestimuleerd en ondersteund wordt. Een fatsoenlijke gemeenteraad die behalve opkomt voor partijbelangen vooral het dorpsbelang voorop stelt. Een fijne saamhorige, trotse, coöperatieve samenleving waarin ruimte is voor iedereen.

Waalre is dan een evensvatbare kern met veel voorzieningen. Veel ontmoetingsplekken voor allerlei bevolkingsgroepen.

Een groene energieneutrale gemeente, niet door zonnepanelen op de grond, maar op daken. Een dorp met compleet parkeerverbod en een groot parkeerterrein aan de rand van het dorp.

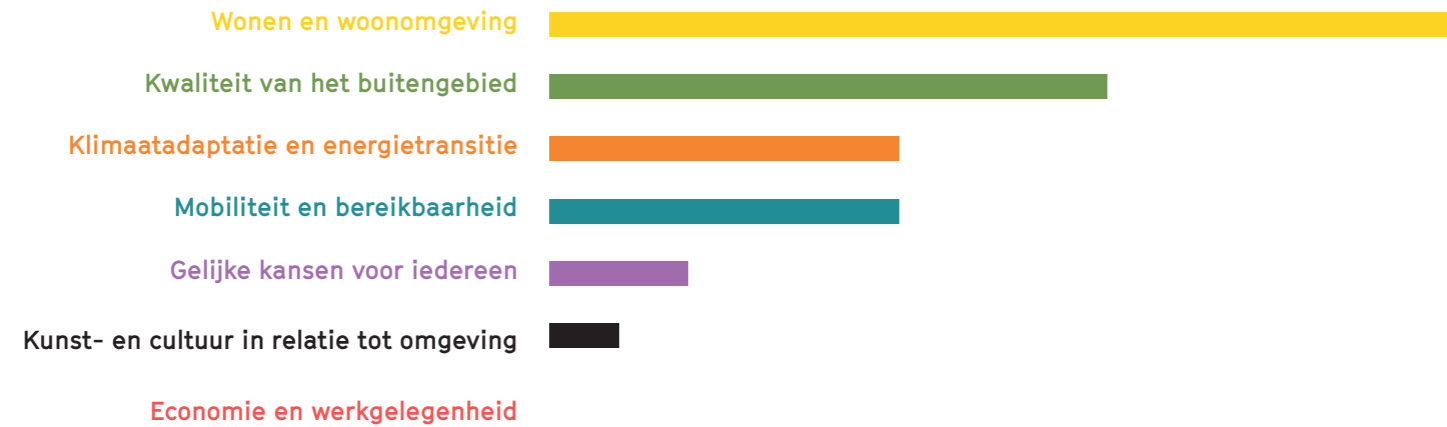
Dromen van college en raad

16 Raads- en collegeleden hebben een enquête ingevuld over de toekomst van Waalre. Enkele vragen die voorbij kwamen: wat zijn unieke kenmerken van Waalre die we moeten behouden? Wat zijn hun dromen voor Waalre? Welke opgaven moeten in de omgevingsvisie prioriteit krijgen? Hieronder vindt u een greep uit de uitkomsten.

Waalre is ...



Prioritering van grote opgaven



Dromen voor Waalre



- Duurzame (openbare) vervoerssystemen voor iedereen op elk moment en plek
- Ontwikkeling danwel herstel van natuur- en bosgebieden moet alle ruimte en prioriteit krijgen
- Meer groen in de buurt, dat uitnodigt om elkaar te ontmoeten en te bewegen is een belangrijk doel
- Alle mogelijke locaties voor duurzame energie (zonne- en windenergie) moeten worden benut
- In elke wijk voldoende laadpalen zodat iedereen kan overstappen op een elektrische auto
- 80% van de woningen zijn in 2040 minimaal energieneutraal, liefst zelfs energieleverend
- Het creëren van betere verbindingen met de omliggende dorpen en steden
- Meer ruimte creëren voor de fiets / e-bike / speedpedelec
- Meer ruimte creëren voor bedrijven en/of bedrijventerreinen
- Meer ruimte voor en investeren in kunst en cultuur
- In het buitengebied inzetten op duurzame kringlooplandbouw
- In het buitengebied meer mogelijkheden creëren voor recreatieve functies
- Sportlocaties in Aalst en Waalre concentreren op één locatie zodat er ruimte ontstaat voor woningbouw
- Instandhouden en indien nodig uitbreiden van maatschappelijke voorzieningen
- Creëren van meer gemengde woon-werkmilieus
- Creëren van unieke woonmilieus
- Enkel nog uitbreiden in Waalre op de bestaande uitbreidingslocaties
- Elke wijk of kern zijn eigen ontmoetingsplek / Huis van de buurt
- Investeren in bestaande woningen is belangrijker dan ontwikkelen van nieuwbouw
- Enkel nog bedrijven concentreren op bedrijventerreinen en op andere plekken bedrijfslocaties transformeren naar wonen

