

Aan Qubus Vastgoedontwikkeling	Betreft Verkeersonderbouwing ontwikkeling Boekesedijk 2 Uden	Datum 23 december 2022
Van [REDACTED] Exante	Bijlagen <ol style="list-style-type: none">1. berekening extra parkeervraag2. onderzoeksgebied parkeertelling3. aantal geparkeerde auto's naar sector en tijd4. bezetting parkeerplaatsen naar sector en tijd	Projectnummer 120138.003-M02

Verkeersgevolgen ontwikkeling Boekesedijk 2 Uden in beeld gebracht

Qubus Vastgoedontwikkeling onderzoekt de mogelijkheid om op Boekesedijk 2 in Uden een woon-zorgcomplex te realiseren:

- 16 intramurale zorgwoningen, voor mensen met een zwaardere zorgindicatie (dag-verzorging), groot 33 tot 57 m². Volgens de Nota Parkeernormen Uden 2018 geïnterpreteerd als appartementen met de functie verpleegverzorgingshuis;
- 127 m² BVO commercieel kantoor.

Daarnaast is 27 m² BVO kantooruimte aanwezig. Deze beperkte kantooruimte is, conform de Nota Parkeernormen Uden 2018 niet meegenomen in de verkeerskundige onderbouwing, omdat dit ondersteunend is aan de zorgwoningen.

In de huidige situatie is er een vrijstaande woning aanwezig.

Ten behoeve van het onderdelen parkeren en verkeer in de ruimtelijke onderbouwing zijn de verkeerskundige gevolgen in beeld gebracht. Deze notitie geeft inzicht in de volgende onderdelen:

- gemeentelijke regels ten aanzien van parkeren bij nieuwe ontwikkelingen;
- de extra parkeervraag van de ontwikkeling;
- het parkeeraanbod op eigen terrein;
- de parkeerbalans;
- de mogelijkheid om de parkeervraag op te vangen in de openbare ruimte, gebaseerd op parkeeronderzoek;
- de extra parkeervraag fiets van de ontwikkeling en de wijze waarop deze wordt opgevangen;
- de extra verkeersgeneratie van de ontwikkeling en het effect op de omliggende wegen daarvan.

Belangrijkste conclusies

De ontwikkeling voldoet aan de regels van de Nota Parkeernormen Uden 2018, biedt voldoende ruimte om het fietsparkeren op te vangen en leidt nauwelijks tot extra auto-verkeersbewegingen:

- de parkeervraag neemt toe met maximaal zeven parkeerplaatsen;
- het parkeeraanbod op eigen terrein daalt in het ergste geval van 0,6 parkeerplaats;
- het parkeren op eigen terrein is niet in balans. De extra parkeervraag van vijf tot zeven parkeerplaatsen, moet worden opgevangen in de openbare ruimte;
- opvang in de openbare ruimte is toegestaan, mits aantoonbaar is dat de parkeerbezetting in de openbare ruimte niet hoger wordt dan 85%;
- uit een parkeertelling blijkt dat de extra parkeervraag kan worden opgevangen in de openbare ruimte, zonder dat dit leidt tot een te hoge parkeerbezetting;
- er is ruimte in en rondom het gebouw om voldoende fietsparkeerplaatsen te kunnen realiseren (26);
- de ontwikkeling leidt tot een zeer beperkte, extra verkeersgeneratie van 29 motorvoertuigen. Deze kan door de omliggende straten worden opgevangen.

Gemeentelijke regels parkeren nieuwe ontwikkelingen

Basisregel: realisatie van voldoende parkeergelegenheid op eigen terrein

Op de ontwikkeling is het bestemmingsplan Woongebieden Kom Uden 2022 van toepassing. Dit bestemmingsplan stelt dat bij het verlenen van een omgevingsvergunning voor het bouwen of uitbreiden van een gebouw en/of voor het veranderen van de functie van een bouwperceel voldoende parkeergelegenheid op eigen terrein moet zijn of gerealiseerd moet worden. Daarbij moet worden voldaan aan de parkeernormen, zoals opgenomen in de Nota Parkeernormen Uden 2018. Bij het bepalen van het noodzakelijke aantal parkeerplaatsen mag rekening worden gehouden met de parkeerbehoefte van de bestaande situatie.

Uitzondering op de basisregel: onder voorwaarde opvang parkeervraag in openbare ruimte

Het kan zijn dat realisatie van voldoende parkeergelegenheid op eigen terrein niet mogelijk of realistisch is. De Nota Parkeernormen Uden 2018 geeft aan dat een uitzondering op de basisregel kan worden gemaakt. Bijvoorbeeld omdat het fysiek niet mogelijk is om voldoende parkeerplaatsen op eigen terrein te realiseren. Daarnaast moet voor bezoekersparkeren altijd worden uitgegaan van parkeervraag in de openbare ruimte.

Te hoge parkeerdruk in openbare ruimte moet worden voorkomen

Het realiseren van minder parkeerplaatsen op eigen terrein dan de parkeernorm voorschrijft wordt met het oog op het afwentelen van parkeerproblemen op de openbare ruimte niet toegestaan, tenzij aantoonbaar is dat er nu en in de toekomst op de openbare weg in de directe omgeving van de functie op maximaal 100 meter loopafstand bij woningen en op maximaal 150 meter loopafstand voor overige functies, voldoende parkeercapaciteit beschikbaar is om in de parkeervraag te kunnen voorzien. Er is sprake van voldoende parkeercapaciteit als de parkeerdruk, inclusief de extra parkeervraag vanuit de ontwikkeling niet hoger wordt dan 85%.

Parkeervraag neemt toe met maximaal negen parkeerplaatsen

De extra parkeervraag van de ontwikkeling, ten opzichte van de huidige functie varieert van vier tot zeven parkeerplaatsen. Afhankelijk van het moment van de week (tabel 1).

De parkeervraag is bepaald aan de hand van de parkeernormen en aanwezigheidscijfers, zoals opgenomen in de Nota Parkeernormen Uden 2018. De berekening van de parkeervraag is opgenomen in de bijlage.

extra parkeervraag ontwikkeling (parkeerplaatsen)	werkdag			koop avond	zaterdag		zondag middag
	ochtend	middag	avond		middag	avond	
toekomstige parkeervraag	6,67	7,47	8,13	7,47	4,93	4,80	5,60
huidige parkeervraag	1,00	1,20	2,00	1,80	1,20	1,20	1,40
<i>bruto extra parkeervraag</i>	<i>5,67</i>	<i>6,27</i>	<i>6,13</i>	<i>5,67</i>	<i>3,73</i>	<i>3,60</i>	<i>4,20</i>
netto extra parkeervraag	6	7	7	6	4	4	5

tabel 1 – extra parkeervraag ontwikkeling

Parkeeraanbod eigen terrein neemt af

Het huidige uitgangspunt is dat bij de ontwikkeling vier inbandige parkeerplaatsen op eigen terrein worden gerealiseerd. De parkeerplaatsen zijn bereikbaar via een oprit aan de zijde Sportlaan. Volgens de rekenfactoren in tabel 4.1 van de Nota Parkeernormen Uden 2018 staat dit gelijk aan vier (carport) parkeerplaatsen. De oprit kan niet worden meegerekend, omdat deze noodzakelijk is om de parkeerplaatsen te kunnen bereiken.

Mogelijk vervallen deze vier parkeerplaatsen op eigen terrein nog, bij de verdere uitwerking van het bouwplan. Er blijft dan een brede oprit over, die gelijk staat aan 1,7 parkeerplaats op eigen terrein.

In de huidige situatie zijn er 2,3 parkeerplaatsen op eigen terrein, bestaande uit een lange oprit (1,3 parkeerplaats) en een garage met oprit (1,0 parkeerplaats).

Uitgangspunt van deze notitie is dat alleen een brede oprit wordt gerealiseerd op eigen terrein. Het parkeeraanbod op eigen terrein neemt daardoor af met 0,6 parkeerplaats.

Parkeren niet in balans: opvang extra parkeervraag in openbare ruimte nodig

De extra parkeervraag is op alle momenten groter dan het aantal parkeerplaatsen op eigen terrein (tabel 2). Het parkeren op eigen terrein is daarom niet in balans. De extra parkeervraag moet daarom (deels) worden opgevangen in de openbare ruimte. Het betreft vijf tot zeven parkeerplaatsen.

parkeerbalans (parkeerplaatsen)	werkdag			koop avond	zaterdag		zondag middag
	ochtend	middag	avond		middag	avond	
extra parkeervraag (bruto)	5,67	6,27	6,13	5,67	3,73	3,60	4,20
extra parkeeraanbod eigen terrein				-0,60			
bruto extra parkeervraag openbare ruimte	6,27	6,87	6,73	6,27	4,33	4,20	4,80
netto extra parkeervraag openbare ruimte	7	7	7	7	5	5	5

tabel 2 – parkeerbalans ontwikkeling

In de openbare ruimte is het volgende aantal parkeerplaatsen aanwezig (tabel 3):

- op 100 meter loopafstand van de ontwikkeling: 106 parkeerplaatsen;
- op 100 tot 150 meter loopafstand van de ontwikkeling: 33 parkeerplaatsen.

In de bijlage is een kaart opgenomen met de onderverdeling van de gebieden in sectoren.

Van deze parkeerplaatsen in de openbare ruimte mag maximaal 85% bezet zijn. Dit betekent dat maximaal 90 en 28 parkeerplaatsen bezet mogen zijn in het gebied op respectievelijk 100 en 100-150 meter loopafstand van de ontwikkeling.

sector	straatnaam	tussen	en	vak	straat	speciaal			totaal	opmerking
						gehan- dicapten	elek- trisch	overig		
1	Boekensedijk	Sportlaan	Maasstraat	0	13	0	0	0	13	
2	Sportlaan	-	-	35	0	0	0	0	35	parkeerterrein
3	Boekensedijk	Volkseweg	Maasstraat	3	0	0	0	0	3	
4	Sportlaan	-	-	55	0	0	0	0	55	parkeerterrein
5	Sportlaan	-	-	0	0	0	0	0	0	parkeerterrein
6	Sportlaan	Boekensedijk	Parklaan	0	0	0	0	0	0	
TOTAAL	onderzoeksgebied (100 meter loopafstand)			93	13	0	0	0	106	

sector	straatnaam	tussen	en	vak	straat	speciaal			totaal	opmerking
						gehan- dicapten	elek- trisch	overig		
7	Maasstraat	Boekensedijk	Parklaan	0	7	0	0	0	7	
8	Boekensedijk	Volkseweg	Maasstraat	3	0	0	0	0	3	
9	Sportlaan	Volkseweg	-	0	4	0	0	0	4	
10	Boekensedijk	-	-	19	0	0	0	0	19	
11	Boekensedijk	-	-	0	0	0	0	0	0	
12	Sportlaan	Parklaan	Boekensedijk	0	0	0	0	0	0	
TOTAAL	onderzoeksgebied+ (100-150 meter loopafstand)			22	11	0	0	0	33	

tabel 3 – aantal parkeerplaatsen in de openbare ruimte

Ruim voldoende restcapaciteit openbare ruimte om extra parkeervraag op te vangen

Dat blijkt uit het uitgevoerde parkeeronderzoek. Er zijn, tot een loopafstand van 100 meter ruim voldoende vrije openbare parkeerplaatsen om de extra parkeervraag als gevolg van de ontwikkeling op te vangen (zie tabel 4). Op het drukste moment zijn er in het gebied tot 100 meter loopafstand, tot een maximale bezetting van 85% en met de extra parkeervraag vanuit de ontwikkeling nog 50 vrije parkeerplaatsen. De parkeerplaatsen in het gebied op 100 tot 150 meter loopafstand zijn niet noodzakelijk om de extra parkeervraag op te vangen.

De koopavond is niet onderzocht, omdat er geen detailhandel in de directe omgeving aanwezig is. De extra parkeervraag vanuit de ontwikkeling op koopavond is negen parkeerplaatsen. Op een normale werkdag-avond zijn er ruim voldoende parkeerplaatsen aanwezig om deze extra parkeervraag in de openbare ruimte op te vangen. De restcapaciteit is dan, inclusief de parkeervraag vanuit de ontwikkeling 65 parkeerplaatsen.

moment van de week		aantal parkeer- plaatsen	aantal bezet	extra parkeervraag ontwikkeling	aantal nog vrije parkeerplaatsen na realisatie ontwikkeling, bij een maximale bezetting van ...		
					100%	90%	85%
werkdag	08:00 uur	106	25	7	74	63	58
werkdag	14:00-17:00 uur	106	33	7	66	55	50
werkdag	19:00-21:00 uur	106	18	7	81	70	65
zaterdag	14:00-17:00 uur	106	14	5	87	76	71
zaterdag	19:00-21:00 uur	106	1	5	100	89	84
zondag	14:00-17:00 uur	106	8	5	93	82	77

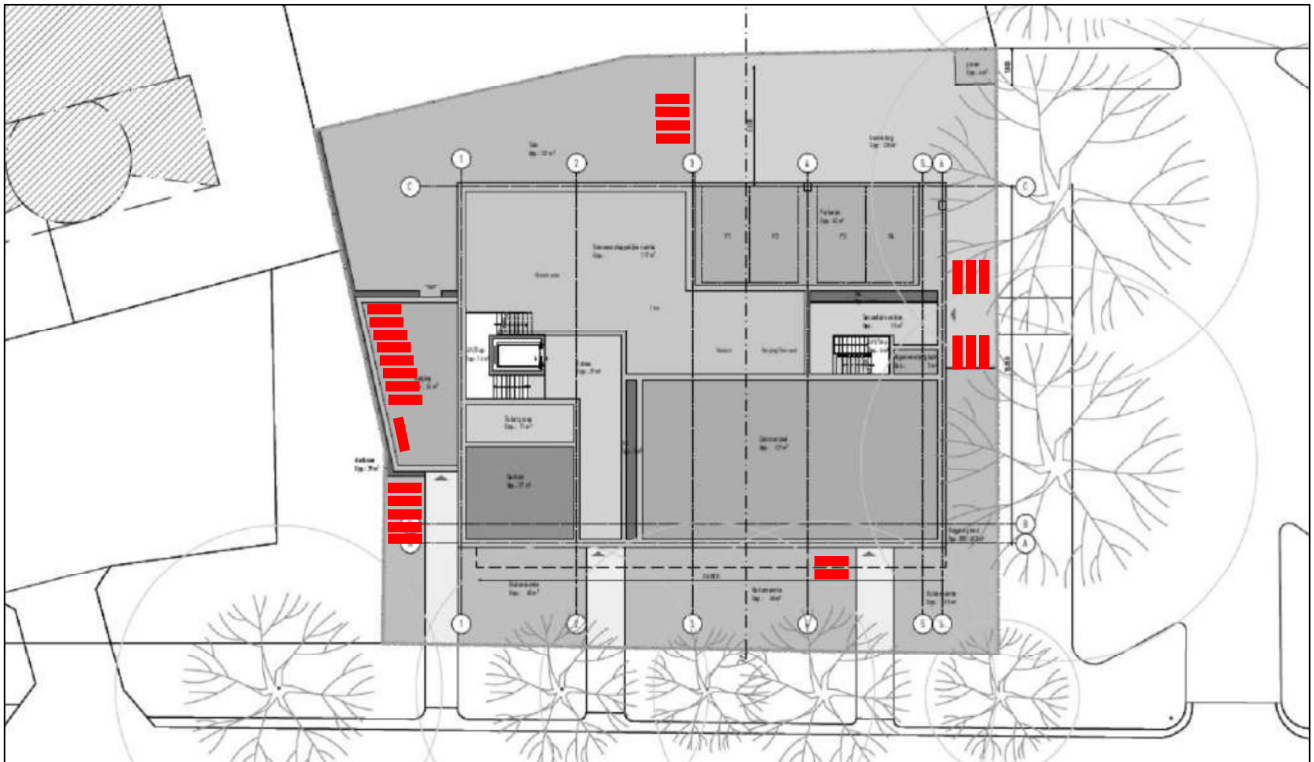
tabel 4 – restcapaciteit parkeerplaatsen openbare ruimte (tot 100 meter loopafstand)

Het aantal bezette parkeerplaatsen is met een parkeertelling in beeld gebracht. De parkeertelling is uitgevoerd in de periode van 8 tot en met 20 december 2022. In tabel 4 is het gemiddeld aantal bezette parkeerplaatsen van twee tellingen opgenomen. Elk moment is twee keer geteld om toeval in de bezetting van parkeerplaatsen te voorkomen. De detailresultaten van het onderzoek zijn opgenomen in de bijlagen.

Voldoende ruimte voor realisatie fietsparkeerplaatsen

De ontwikkeling voorziet in een berging van 34 m². Hierin kunnen negen fietsen worden gestald. Daarnaast is er rondom het gebouw ruimte om fietsparkeren te realiseren. Zie voorbeeld in figuur 1. Er is ruimte om voldoende fietsparkeerplaatsen te realiseren volgens de CROW-norm (ASVV2021). In totaal moet er ruimte zijn om minimaal 26 fietsen te kunnen stallen:

- 16 fietsparkeerplaatsen voor bewoners (1,0 fietsparkeerplaats/zorgwoning). De CROW-norm geeft daarnaast een minimum van twee fietsen per woning. Aangezien elk appartement maar één bewoner heeft, is dit minimum niet van toepassing;
- acht fietsparkeerplaatsen voor bezoekers en personeel van de zorgwoningen (0,5 fietsparkeerplaats/zorgwoning);
- twee fietsparkeerplaatsen voor het kantoor (1,5 fietsparkeerplaats/100 m² BVO).



figuur 1 – voorbeeld fietsparkeren

Zeer beperkte extra verkeersgeneratie

De ontwikkeling zorgt voor ongeveer 29 extra voertuigbewegingen per weekdag (tabel 5). Daarbij is gebruik gemaakt van de meest recente kencijfers van het CROW (ASVV2021).

Uitgangspunt is het minimum kencijfer. Daarnaast is voor de appartementen uitgegaan van het kencijfer voor kamerverhuur (zelfstandig, niet-studenten). Voor appartementen in een verpleeg-/ verzorgingshuis zijn geen CROW-kencijfers voor verkeersgeneratie beschikbaar.

De ontsluitende straten (Boekelsedijk en Sportlaan) kunnen deze zeer beperkte hoeveelheid extra gemotoriseerd verkeer aan. Deze straten hebben, volgens het verkeersmodel (BBMA2015) beiden een intensiteit ruim onder de 1.000 motorvoertuigen per weekdag. Met een toename van 26 motorvoertuigen blijft de intensiteit ruim onder de, voor woonstraten acceptabele 2.000 motorvoertuigen per etmaal.

weekdag)	norm	eenheid	aantal	mvt/etm
<i>huidige situatie</i>				
vrijstaande eengezinswoning	7,8	woning	1	7,8
<i>totaal huidige situatie (afgerond)</i>				8
<i>toekomstige situatie</i>				
appartement verpleeg-, verzorgingshuis	1,8	woning	16	28,8
kantoor	6,3	100 m2 BVO	1,27	8,0
<i>totaal toekomstige situatie</i>				37
VERSCHIL HUIDIG-TOEKOMST				29

tabel 5 – verkeersgeneratie ontwikkeling

Bijlagen

Berekening extra parkeervraag ontwikkeling

basisgegevens	
beleid	Nota Parkeernormen Uden 2018
locatie	Boekelsedijk 2 Uden
stedelijkheidsgraad	bebouwde kom
loopafstand nieuwe functies	100 meter (wonen) 150 meter (overige functies)
functies in omgeving	wonen

huidige functies	norm	eenheid	aantal
vrijstaande eengezinswoning - bewoners	1,60	woning	1
vrijstaande eengezinswoning - bezoekers	0,40	woning	1
toekomstige functies	norm	eenheid	aantal
verpleeg-, verzorgingshuis - bewoners (40%)	0,2	woning	16
verpleeg-, verzorgingshuis - bezoekers (60%)	0,3	woning	16
kantoren - personeel (95%)	2,00	100 m2 BVO	1,27
kantoren - bezoekers (5%)	0,11	100 m2 BVO	1,27

huidige parkeervraag (parkeerplaatsen)	werkdag			koop avond	zaterdag		zondag middag
	ochtend	middag	avond		middag	avond	
vrijstaande eengezinswoning - bewoners	0,80	0,96	1,60	1,44	0,96	0,96	1,12
vrijstaande eengezinswoning - bezoekers	0,20	0,24	0,40	0,36	0,24	0,24	0,28
<i>bruto parkeervraag</i>	<i>1,00</i>	<i>1,20</i>	<i>2,00</i>	<i>1,80</i>	<i>1,20</i>	<i>1,20</i>	<i>1,40</i>
netto parkeervraag (afgerond)	1	2	2	2	2	2	2

toekomstige parkeervraag (parkeerplaatsen)	werkdag			koop avond	zaterdag		zondag middag
	ochtend	middag	avond		middag	avond	
verpleeg-, verzorgingshuis - bewoners (40%)	1,60	1,92	3,20	2,88	1,92	1,92	2,24
verpleeg-, verzorgingshuis - bezoekers (60%)	2,40	2,88	4,80	4,32	2,88	2,88	3,36
kantoren - personeel (95%)	2,53	2,53	0,13	0,25	0,13	0,00	0,00
kantoren - bezoekers (5%)	0,13	0,13	0,01	0,01	0,01	0,00	0,00
<i>bruto parkeervraag</i>	<i>6,67</i>	<i>7,47</i>	<i>8,13</i>	<i>7,47</i>	<i>4,93</i>	<i>4,80</i>	<i>5,60</i>
netto parkeervraag (afgerond)	7	8	9	8	5	5	6

extra parkeervraag ontwikkeling (parkeerplaatsen)	werkdag			koop avond	zaterdag		zondag middag
	ochtend	middag	avond		middag	avond	
toekomstige parkeervraag	6,67	7,47	8,13	7,47	4,93	4,80	5,60
huidige parkeervraag	1,00	1,20	2,00	1,80	1,20	1,20	1,40
<i>bruto extra parkeervraag</i>	<i>5,67</i>	<i>6,27</i>	<i>6,13</i>	<i>5,67</i>	<i>3,73</i>	<i>3,60</i>	<i>4,20</i>
netto extra parkeervraag	6	7	7	6	4	4	5

parkeerbalans (parkeerplaatsen)	werkdag			koop avond	zaterdag		zondag middag
	ochtend	middag	avond		middag	avond	
extra parkeervraag (bruto)	5,67	6,27	6,13	5,67	3,73	3,60	4,20
extra parkeeraanbod eigen terrein				-0,60			
bruto extra parkeervraag openbare ruimte	6,27	6,87	6,73	6,27	4,33	4,20	4,80
netto extra parkeervraag openbare ruimte	7	7	7	7	5	5	5



Stadion "De Kuip"

Legend:

- parkeerplaats
- ▭ sector
- ▭ (red dashed) Ontwikkeling

N

parkeertelling (aantal geparkeerde voertuigen)**donderdag 8 december 2022 08:00 uur**

sector	straatnaam	tussen	en	vak		straat		speciaal		fout
				auto	object	auto	object	auto	object	
1	Boekensedijk	Sportlaan	Maasstraat			1				
2	Sportlaan	-	-	16						
3	Boekensedijk	Volkeseweg	Maasstraat							
4	Sportlaan	-	-	6						
5	Sportlaan	-	-							
6	Sportlaan	Boekensedijk	Parklaan							
	TOTAAL	onderzoeksgebied (100 meter loopafstand)			22	0	1	0	0	0

parkeertelling (aantal geparkeerde voertuigen)**donderdag 15 december 2022 08:00 uur**

sector	straatnaam	tussen	en	vak		straat		speciaal		fout
				auto	object	auto	object	auto	object	
1	Boekensedijk	Sportlaan	Maasstraat			3				
2	Sportlaan	-	-	19						
3	Boekensedijk	Volkeseweg	Maasstraat							
4	Sportlaan	-	-	4						
5	Sportlaan	-	-							
6	Sportlaan	Boekensedijk	Parklaan	0	0	0	0	0	0	0
	TOTAAL	onderzoeksgebied (100 meter loopafstand)			23	0	3	0	0	0

parkeertelling (aantal geparkeerde voertuigen)**dinsdag 13 december 2022 14:00-17:00 uur**

sector	straatnaam	tussen	en	vak		straat		speciaal		fout
				auto	object	auto	object	auto	object	
1	Boekensedijk	Sportlaan	Maasstraat			1				
2	Sportlaan	-	-	23						
3	Boekensedijk	Volkeseweg	Maasstraat							
4	Sportlaan	-	-	8						
5	Sportlaan	-	-							
6	Sportlaan	Boekensedijk	Parklaan							
	TOTAAL	onderzoeksgebied (100 meter loopafstand)			31	0	1	0	0	0

parkeertelling (aantal geparkeerde voertuigen)**donderdag 15 december 2022 14:00-17:00 uur**

sector	straatnaam	tussen	en	vak		straat		speciaal		fout
				auto	object	auto	object	auto	object	
1	Boekensedijk	Sportlaan	Maasstraat			2				
2	Sportlaan	-	-	20						
3	Boekensedijk	Volkeseweg	Maasstraat							
4	Sportlaan	-	-	9						
5	Sportlaan	-	-							
6	Sportlaan	Boekensedijk	Parklaan	0	0	0	0	0	0	0
	TOTAAL	onderzoeksgebied (100 meter loopafstand)			29	0	2	0	0	0

parkeertelling (aantal geparkeerde voertuigen)**donderdag 15 december 2022 19:00-21:00 uur**

sector	straatnaam	tussen	en	vak		straat		speciaal		fout
				auto	object	auto	object	auto	object	
1	Boekensedijk	Sportlaan	Maasstraat							
2	Sportlaan	-	-	10						
3	Boekensedijk	Volkelseweg	Maasstraat							
4	Sportlaan	-	-	21						
5	Sportlaan	-	-							
6	Sportlaan	Boekensedijk	Parklaan							
	TOTAAL	onderzoeksgebied (100 meter loopafstand)			31	0	0	0	0	0

parkeertelling (aantal geparkeerde voertuigen)**dinsdag 20 december 2022 19:00-21:00 uur**

sector	straatnaam	tussen	en	vak		straat		speciaal		fout
				auto	object	auto	object	auto	object	
1	Boekensedijk	Sportlaan	Maasstraat							
2	Sportlaan	-	-	2						
3	Boekensedijk	Volkelseweg	Maasstraat							
4	Sportlaan	-	-	3						
5	Sportlaan	-	-							
6	Sportlaan	Boekensedijk	Parklaan	0	0	0	0	0	0	0
	TOTAAL	onderzoeksgebied (100 meter loopafstand)			5	0	0	0	0	0

parkeertelling (aantal geparkeerde voertuigen)**zaterdag 10 december 2022 14:00-17:00 uur**

sector	straatnaam	tussen	en	vak		straat		speciaal		fout
				auto	object	auto	object	auto	object	
1	Boekensedijk	Sportlaan	Maasstraat			1				
2	Sportlaan	-	-	18						
3	Boekensedijk	Volkelseweg	Maasstraat							
4	Sportlaan	-	-	4						
5	Sportlaan	-	-							
6	Sportlaan	Boekensedijk	Parklaan							
	TOTAAL	onderzoeksgebied (100 meter loopafstand)			22	0	1	0	0	0

parkeertelling (aantal geparkeerde voertuigen)**zaterdag 17 december 2022 14:00-17:00 uur**

sector	straatnaam	tussen	en	vak		straat		speciaal		fout
				auto	object	auto	object	auto	object	
1	Boekensedijk	Sportlaan	Maasstraat							
2	Sportlaan	-	-	1						
3	Boekensedijk	Volkelseweg	Maasstraat							
4	Sportlaan	-	-			1				
5	Sportlaan	-	-							
6	Sportlaan	Boekensedijk	Parklaan	0	0	0	0	0	0	0
	TOTAAL	onderzoeksgebied (100 meter loopafstand)			1	0	1	0	0	0

parkeertelling (aantal geparkeerde voertuigen)**zaterdag 10 december 2022 19:00-21:00 uur**

sector	straatnaam	tussen	en	vak		straat		speciaal		fout
				auto	object	auto	object	auto	object	
1	Boekensedijk	Sportlaan	Maasstraat							
2	Sportlaan	-	-							
3	Boekensedijk	Volkeseweg	Maasstraat							
4	Sportlaan	-	-							
5	Sportlaan	-	-							
6	Sportlaan	Boekensedijk	Parklaan							
	TOTAAL	onderzoeksgebied (100 meter loopafstand)		0	0	0	0	0	0	0

parkeertelling (aantal geparkeerde voertuigen)**zaterdag 17 december 2022 19:00-21:00 uur**

sector	straatnaam	tussen	en	vak		straat		speciaal		fout
				auto	object	auto	object	auto	object	
1	Boekensedijk	Sportlaan	Maasstraat							
2	Sportlaan	-	-							
3	Boekensedijk	Volkeseweg	Maasstraat							
4	Sportlaan	-	-	1						
5	Sportlaan	-	-							
6	Sportlaan	Boekensedijk	Parklaan	0	0	0	0	0	0	0
	TOTAAL	onderzoeksgebied (100 meter loopafstand)		1	0	0	0	0	0	0

parkeertelling (aantal geparkeerde voertuigen)**zondag 11 december 2022 14:00-17:00 uur**

sector	straatnaam	tussen	en	vak		straat		speciaal		fout
				auto	object	auto	object	auto	object	
1	Boekensedijk	Sportlaan	Maasstraat							
2	Sportlaan	-	-	9						
3	Boekensedijk	Volkeseweg	Maasstraat							
4	Sportlaan	-	-							
5	Sportlaan	-	-							
6	Sportlaan	Boekensedijk	Parklaan							
	TOTAAL	onderzoeksgebied (100 meter loopafstand)			9	0	0	0	0	0

parkeertelling (aantal geparkeerde voertuigen)**zondag 18 december 2022 14:00-17:00 uur**

sector	straatnaam	tussen	en	vak		straat		speciaal		fout
				auto	object	auto	object	auto	object	
1	Boekensedijk	Sportlaan	Maasstraat							
2	Sportlaan	-	-	5						
3	Boekensedijk	Volkeseweg	Maasstraat							
4	Sportlaan	-	-	1						
5	Sportlaan	-	-							
6	Sportlaan	Boekensedijk	Parklaan	0	0	0	0	0	0	0
	TOTAAL	onderzoeksgebied (100 meter loopafstand)			6	0	0	0	0	0

parkeertelling (aantal geparkeerde voertuigen)**donderdag 8 december 2022 08:00 uur**

sector	straatnaam	tussen	en	vak		straat		speciaal		fout
				auto	object	auto	object	auto	object	
7	Maasstraat	Boekensedijk	Parklaan							
8	Boekensedijk	Volkelseweg	Maasstraat	2						
9	Sportlaan	Volkelseweg	-							
10	Boekensedijk	-	-	1						
11	Boekensedijk	-	-							
12	Sportlaan	Parklaan	Boekensedijk							
	TOTAAL	onderzoeksgebied+ (100-150 meter loopafstand)		3	0	0	0	0	0	0

parkeertelling (aantal geparkeerde voertuigen)**donderdag 15 december 2022 08:00 uur**

sector	straatnaam	tussen	en	vak		straat		speciaal		fout
				auto	object	auto	object	auto	object	
7	Maasstraat	Boekensedijk	Parklaan			1				
8	Boekensedijk	Volkelseweg	Maasstraat	2						
9	Sportlaan	Volkelseweg	-							
10	Boekensedijk	-	-							
11	Boekensedijk	-	-							
12	Sportlaan	Parklaan	Boekensedijk	0	0	0	0	0	0	0
	TOTAAL	onderzoeksgebied+ (100-150 meter loopafstand)		2	0	1	0	0	0	0

parkeertelling (aantal geparkeerde voertuigen)**dinsdag 13 december 2022 14:00-17:00 uur**

sector	straatnaam	tussen	en	vak		straat		speciaal		fout
				auto	object	auto	object	auto	object	
7	Maasstraat	Boekensedijk	Parklaan							
8	Boekensedijk	Volkelseweg	Maasstraat							
9	Sportlaan	Volkelseweg	-							
10	Boekensedijk	-	-	1						
11	Boekensedijk	-	-							
12	Sportlaan	Parklaan	Boekensedijk							
	TOTAAL	onderzoeksgebied+ (100-150 meter loopafstand)		1	0	0	0	0	0	0

parkeertelling (aantal geparkeerde voertuigen)**donderdag 15 december 2022 14:00-17:00 uur**

sector	straatnaam	tussen	en	vak		straat		speciaal		fout
				auto	object	auto	object	auto	object	
7	Maasstraat	Boekensedijk	Parklaan							
8	Boekensedijk	Volkelseweg	Maasstraat	1						
9	Sportlaan	Volkelseweg	-							
10	Boekensedijk	-	-	1						
11	Boekensedijk	-	-							
12	Sportlaan	Parklaan	Boekensedijk	0	0	0	0	0	0	0
	TOTAAL	onderzoeksgebied+ (100-150 meter loopafstand)		2	0	0	0	0	0	0

parkeertelling (aantal geparkeerde voertuigen)

donderdag 15 december 2022 19:00-21:00 uur

sector	straatnaam	tussen	en	vak		straat		speciaal		fout
				auto	object	auto	object	auto	object	
7	Maasstraat	Boekensedijk	Parklaan							
8	Boekensedijk	Volkelseweg	Maasstraat	3						
9	Sportlaan	Volkelseweg	-							
10	Boekensedijk	-	-							
11	Boekensedijk	-	-							
12	Sportlaan	Parklaan	Boekensedijk							
	TOTAAL	onderzoeksgebied+ (100-150 meter loopafstand)		3	0	0	0	0	0	0

parkeertelling (aantal geparkeerde voertuigen)

dinsdag 20 december 2022 19:00-21:00 uur

sector	straatnaam	tussen	en	vak		straat		speciaal		fout
				auto	object	auto	object	auto	object	
7	Maasstraat	Boekensedijk	Parklaan							
8	Boekensedijk	Volkelseweg	Maasstraat	1						
9	Sportlaan	Volkelseweg	-							
10	Boekensedijk	-	-	13						
11	Boekensedijk	-	-							
12	Sportlaan	Parklaan	Boekensedijk	0	0	0	0	0	0	0
	TOTAAL	onderzoeksgebied+ (100-150 meter loopafstand)		14	0	0	0	0	0	0

parkeertelling (aantal geparkeerde voertuigen)

zaterdag 10 december 2022 14:00-17:00 uur

sector	straatnaam	tussen	en	vak		straat		speciaal		fout
				auto	object	auto	object	auto	object	
7	Maasstraat	Boekesdijk	Parklaan			1				
8	Boekesdijk	Volkeseweg	Maasstraat	2						
9	Sportlaan	Volkeseweg	-							
10	Boekesdijk	-	-							
11	Boekesdijk	-	-	2						
12	Sportlaan	Parklaan	Boekesdijk							
	TOTAAL	onderzoeksgebied+ (100-150 meter loopafstand)		4	0	1	0	0	0	0

parkeertelling (aantal geparkeerde voertuigen)

zaterdag 17 december 2022 14:00-17:00 uur

sector	straatnaam	tussen	en	vak		straat		speciaal		fout
				auto	object	auto	object	auto	object	
7	Maasstraat	Boekesdijk	Parklaan							
8	Boekesdijk	Volkeseweg	Maasstraat	1						
9	Sportlaan	Volkeseweg	-							
10	Boekesdijk	-	-							
11	Boekesdijk	-	-							
12	Sportlaan	Parklaan	Boekesdijk	0	0	0	0	0	0	0
	TOTAAL	onderzoeksgebied+ (100-150 meter loopafstand)		1	0	0	0	0	0	0

parkeertelling (aantal geparkeerde voertuigen)

zaterdag 10 december 2022 19:00-21:00 uur

sector	straatnaam	tussen	en	vak		straat		speciaal		fout
				auto	object	auto	object	auto	object	
7	Maasstraat	Boekensedijk	Parklaan							
8	Boekensedijk	Volkelseweg	Maasstraat	2						
9	Sportlaan	Volkelseweg	-							
10	Boekensedijk	-	-							
11	Boekensedijk	-	-							
12	Sportlaan	Parklaan	Boekensedijk							
	TOTAAL	onderzoeksgebied+ (100-150 meter loopafstand)		2	0	0	0	0	0	0

parkeertelling (aantal geparkeerde voertuigen)

zaterdag 17 december 2022 19:00-21:00 uur

sector	straatnaam	tussen	en	vak		straat		speciaal		fout
				auto	object	auto	object	auto	object	
7	Maasstraat	Boekensedijk	Parklaan							
8	Boekensedijk	Volkelseweg	Maasstraat	2						
9	Sportlaan	Volkelseweg	-							
10	Boekensedijk	-	-							
11	Boekensedijk	-	-							
12	Sportlaan	Parklaan	Boekensedijk	0	0	0	0	0	0	0
	TOTAAL	onderzoeksgebied+ (100-150 meter loopafstand)		2	0	0	0	0	0	0

parkeertelling (aantal geparkeerde voertuigen)**zondag 11 december 2022 14:00-17:00 uur**

sector	straatnaam	tussen	en	vak		straat		speciaal		fout
				auto	object	auto	object	auto	object	
7	Maasstraat	Boekensedijk	Parklaan							
8	Boekensedijk	Volkelseweg	Maasstraat	2						
9	Sportlaan	Volkelseweg	-							
10	Boekensedijk	-	-							
11	Boekensedijk	-	-							
12	Sportlaan	Parklaan	Boekensedijk							
	TOTAAL	onderzoeksgebied+ (100-150 meter loopafstand)		2	0	0	0	0	0	0

parkeertelling (aantal geparkeerde voertuigen)**zondag 18 december 2022 14:00-17:00 uur**

sector	straatnaam	tussen	en	vak		straat		speciaal		fout
				auto	object	auto	object	auto	object	
7	Maasstraat	Boekensedijk	Parklaan							
8	Boekensedijk	Volkelseweg	Maasstraat	1						
9	Sportlaan	Volkelseweg	-							
10	Boekensedijk	-	-							
11	Boekensedijk	-	-							
12	Sportlaan	Parklaan	Boekensedijk	0	0	0	0	0	0	0
	TOTAAL	onderzoeksgebied+ (100-150 meter loopafstand)		1	0	0	0	0	0	0

Parkeerbezetting (aantal en aandeel bezette parkeerplaatsen)

sector	straatnaam	tussen	en	aantal parkeer- plaatsen	werkdag						zaterdag				zondag		
					08:00 uur		14:00-17:00		19:00-21:00		14:00-17:00		19:00-21:00		19:00-21:00		
					abs	%	abs	%	abs	%	abs	%	abs	%	abs	%	
1	Boekensedijk	Sportlaan	Maasstraat	13	2	15%	2	15%	0	0%	1	8%	0	0%	0	0%	
2	Sportlaan	-	-	35	18	51%	22	63%	6	17%	10	29%	0	0%	7	20%	
3	Boekensedijk	Volkelseweg	Maasstraat	3	0	0%	0	0%	0	0%	0	0%	0	0%	0	0%	
4	Sportlaan	-	-	55	5	9%	9	16%	12	22%	3	5%	1	2%	1	2%	
5	Sportlaan	-	-	0	0	-	0	-	0	-	0	-	0	-	0	-	
6	Sportlaan	Boekensedijk	Parklaan	0	0	-	0	-	0	-	0	-	0	-	0	-	
TOTAAL				onderzoeksgebied (100 meter loopafstand)	106	25	24%	33	31%	18	17%	14	13%	1	1%	8	8%

Parkeerbezetting (aantal en aandeel bezette parkeerplaatsen)

sector	straatnaam	tussen	en	aantal parkeer- plaatsen	werkdag						zaterdag				zondag		
					08:00 uur		14:00-17:00		19:00-21:00		14:00-17:00		19:00-21:00		19:00-21:00		
					abs	%	abs	%	abs	%	abs	%	abs	%	abs	%	
7	Maasstraat	Boekensedijk	Parklaan	7	1	14%	0	0%	0	0%	1	14%	0	0%	0	0%	
8	Boekensedijk	Volkelseweg	Maasstraat	3	2	67%	1	33%	2	67%	2	67%	2	67%	2	67%	
9	Sportlaan	Volkelseweg	-	4	0	0%	0	0%	0	0%	0	0%	0	0%	0	0%	
10	Boekensedijk	-	-	19	1	5%	1	5%	7	37%	0	0%	0	0%	0	0%	
11	Boekensedijk	-	-	0	0	-	0	-	0	-	1	-	0	-	0	-	
12	Sportlaan	Parklaan	Boekensedijk	0	0	-	0	-	0	-	0	-	0	-	0	-	
TOTAAL				onderzoeksgebied+ (100-150 meter loopafstand)	33	4	12%	2	6%	9	27%	4	12%	2	6%	2	6%

Samenvatting parkeeronderzoek werkdag 08:00 uur (gemiddelde van twee telmomenten)

sector	straatnaam	tussen	en	aantal parkeerplaatsen				aantal geparkeerde voertuigen					bezetting parkeerplaatsen					
				vak	straat	speciaal	TOTAAL	vak	straat	speciaal	fout	TOTAAL		vak	straat	speciaal	TOTAAL	
												excl.	incl.				excl.	incl.
1	Boekelsedijk	Sportlaan	Maasstraat	0	13	0	13	0	2	0	0	2	2	-	15%	-	15%	15%
2	Sportlaan	-	-	35	0	0	35	18	0	0	0	18	18	51%	-	-	51%	51%
3	Boekelsedijk	Volkelseweg	Maasstraat	3	0	0	3	0	0	0	0	0	0	0%	-	-	0%	0%
4	Sportlaan	-	-	55	0	0	55	5	0	0	0	5	5	9%	-	-	9%	9%
5	Sportlaan	-	-	0	0	0	0	0	0	0	0	0	0	-	-	-	-	-
6	Sportlaan	Boekelsedijk	Parklaan	0	0	0	0	0	0	0	0	0	0	-	-	-	-	-
	TOTAAL	onderzoeksgebied (100 meter loopafstand)		93	13	0	106	23	2	0	0	25	25	25%	15%	-	24%	24%

Samenvatting parkeeronderzoek werkdag 14:00-17:00 uur (gemiddelde van twee telmomenten)

sector	straatnaam	tussen	en	aantal parkeerplaatsen				aantal geparkeerde voertuigen					bezetting parkeerplaatsen					
				vak	straat	speciaal	TOTAAL	vak	straat	speciaal	fout	TOTAAL		vak	straat	speciaal	TOTAAL	
												excl.	incl.				excl.	incl.
1	Boekelsedijk	Sportlaan	Maasstraat	0	13	0	13	0	2	0	0	2	2	-	15%	-	15%	15%
2	Sportlaan	-	-	35	0	0	35	22	0	0	0	22	22	63%	-	-	63%	63%
3	Boekelsedijk	Volkelseweg	Maasstraat	3	0	0	3	0	0	0	0	0	0	0%	-	-	0%	0%
4	Sportlaan	-	-	55	0	0	55	9	0	0	0	9	9	16%	-	-	16%	16%
5	Sportlaan	-	-	0	0	0	0	0	0	0	0	0	0	-	-	-	-	-
6	Sportlaan	Boekelsedijk	Parklaan	0	0	0	0	0	0	0	0	0	0	-	-	-	-	-
	TOTAAL	onderzoeksgebied (100 meter loopafstand)		93	13	0	106	31	2	0	0	33	33	33%	15%	-	31%	31%

Samenvatting parkeeronderzoek werkdag 19:00-21:00 uur (gemiddelde van twee telmomenten)

sector	straatnaam	tussen	en	aantal parkeerplaatsen				aantal geparkeerde voertuigen					bezetting parkeerplaatsen						
				vak	straat	speciaal	TOTAAL	vak	straat	speciaal	fout	TOTAAL		vak	straat	speciaal	TOTAAL		
												excl.	incl.				excl.	incl.	
1	Boekelsedijk	Sportlaan	Maasstraat	0	13	0	13	0	0	0	0	0	0	0	-	0%	-	0%	0%
2	Sportlaan	-	-	35	0	0	35	6	0	0	0	6	6	17%	-	-	17%	17%	
3	Boekelsedijk	Volkelseweg	Maasstraat	3	0	0	3	0	0	0	0	0	0	0%	-	-	0%	0%	
4	Sportlaan	-	-	55	0	0	55	12	0	0	0	12	12	22%	-	-	22%	22%	
5	Sportlaan	-	-	0	0	0	0	0	0	0	0	0	0	-	-	-	-	-	
6	Sportlaan	Boekelsedijk	Parklaan	0	0	0	0	0	0	0	0	0	0	-	-	-	-	-	
	TOTAAL	onderzoeksgebied (100 meter loopafstand)		93	13	0	106	18	0	0	0	18	18	19%	0%	-	17%	17%	

Samenvatting parkeeronderzoek zaterdag 14:00-17:00 uur (gemiddelde van twee telmomenten)

sector	straatnaam	tussen	en	aantal parkeerplaatsen				aantal geparkeerde voertuigen					bezetting parkeerplaatsen					
				vak	straat	speciaal	TOTAAL	vak	straat	speciaal	fout	TOTAAL		vak	straat	speciaal	TOTAAL	
												excl.	incl.				excl.	incl.
1	Boekelsedijk	Sportlaan	Maasstraat	0	13	0	13	0	1	0	0	1	1	-	8%	-	8%	8%
2	Sportlaan	-	-	35	0	0	35	10	0	0	0	10	10	29%	-	-	29%	29%
3	Boekelsedijk	Volkelseweg	Maasstraat	3	0	0	3	0	0	0	0	0	0	0%	-	-	0%	0%
4	Sportlaan	-	-	55	0	0	55	2	1	0	0	3	3	4%	-	-	5%	5%
5	Sportlaan	-	-	0	0	0	0	0	0	0	0	0	0	-	-	-	-	-
6	Sportlaan	Boekelsedijk	Parklaan	0	0	0	0	0	0	0	0	0	0	-	-	-	-	-
	TOTAAL	onderzoeksgebied (100 meter loopafstand)		93	13	0	106	12	2	0	0	14	14	13%	15%	-	13%	13%

Samenvatting parkeeronderzoek zaterdag 19:00-21:00 uur (gemiddelde van twee telmomenten)

sector	straatnaam	tussen	en	aantal parkeerplaatsen				aantal geparkeerde voertuigen					bezetting parkeerplaatsen							
				vak	straat	speciaal	TOTAAL	vak	straat	speciaal	fout	TOTAAL		vak	straat	speciaal	TOTAAL			
												excl.	incl.				excl.	incl.		
1	Boekelsedijk	Sportlaan	Maasstraat	0	13	0	13	0	0	0	0	0	0	0	0	-	0%	-	0%	0%
2	Sportlaan	-	-	35	0	0	35	0	0	0	0	0	0	0	0%	-	-	0%	0%	
3	Boekelsedijk	Volkelseweg	Maasstraat	3	0	0	3	0	0	0	0	0	0	0%	-	-	0%	0%		
4	Sportlaan	-	-	55	0	0	55	1	0	0	0	1	1	2%	-	-	2%	2%		
5	Sportlaan	-	-	0	0	0	0	0	0	0	0	0	0	-	-	-	-	-		
6	Sportlaan	Boekelsedijk	Parklaan	0	0	0	0	0	0	0	0	0	0	-	-	-	-	-		
	TOTAAL	onderzoeksgebied (100 meter loopafstand)		93	13	0	106	1	0	0	0	1	1	1%	0%	-	1%	1%		

Samenvatting parkeeronderzoek zondag 14:00-17:00 uur (gemiddelde van twee telmomenten)

sector	straatnaam	tussen	en	aantal parkeerplaatsen				aantal geparkeerde voertuigen					bezetting parkeerplaatsen					
				vak	straat	speciaal	TOTAAL	vak	straat	speciaal	fout	TOTAAL		vak	straat	speciaal	TOTAAL	
												excl.	incl.				excl.	incl.
1	Boekelsedijk	Sportlaan	Maasstraat	0	13	0	13	0	0	0	0	0	0	-	0%	-	0%	0%
2	Sportlaan	-	-	35	0	0	35	7	0	0	0	7	7	20%	-	-	20%	20%
3	Boekelsedijk	Volkelseweg	Maasstraat	3	0	0	3	0	0	0	0	0	0	0%	-	-	0%	0%
4	Sportlaan	-	-	55	0	0	55	1	0	0	0	1	1	2%	-	-	2%	2%
5	Sportlaan	-	-	0	0	0	0	0	0	0	0	0	0	-	-	-	-	-
6	Sportlaan	Boekelsedijk	Parklaan	0	0	0	0	0	0	0	0	0	0	-	-	-	-	-
	TOTAAL	onderzoeksgebied (100 meter loopafstand)		93	13	0	106	8	0	0	0	8	8	9%	0%	-	8%	8%

Samenvatting parkeeronderzoek werkdag 08:00 uur (gemiddelde van twee telmomenten)

sector	straatnaam	tussen	en	aantal parkeerplaatsen				aantal geparkeerde voertuigen					bezetting parkeerplaatsen					
				vak	straat	speciaal	TOTAAL	vak	straat	speciaal	fout	TOTAAL		vak	straat	speciaal	TOTAAL	
												excl.	incl.				excl.	incl.
7	Maasstraat	Boekelsedijk	Parklaan	0	7	0	7	0	1	0	0	1	1	-	14%	-	14%	14%
8	Boekelsedijk	Volkelseweg	Maasstraat	3	0	0	3	2	0	0	0	2	2	67%	-	-	67%	67%
9	Sportlaan	Volkelseweg	-	0	4	0	4	0	0	0	0	0	0	-	0%	-	0%	0%
10	Boekelsedijk	-	-	19	0	0	19	1	0	0	0	1	1	5%	-	-	5%	5%
11	Boekelsedijk	-	-	0	0	0	0	0	0	0	0	0	0	-	-	-	-	-
12	Sportlaan	Parklaan	Boekelsedijk	0	0	0	0	0	0	0	0	0	0	-	-	-	-	-
	TOTAAL	onderzoeksgebied+ (100-150 meter loopafstand)		22	11	0	33	3	1	0	0	4	4	14%	9%	-	12%	12%

Samenvatting parkeeronderzoek werkdag 14:00-17:00 uur (gemiddelde van twee telmomenten)

sector	straatnaam	tussen	en	aantal parkeerplaatsen				aantal geparkeerde voertuigen					bezetting parkeerplaatsen					
				vak	straat	speciaal	TOTAAL	vak	straat	speciaal	fout	TOTAAL		vak	straat	speciaal	TOTAAL	
												excl.	incl.				excl.	incl.
7	Maasstraat	Boekelsedijk	Parklaan	0	7	0	7	0	0	0	0	0	0	-	0%	-	0%	0%
8	Boekelsedijk	Volkelseweg	Maasstraat	3	0	0	3	1	0	0	0	1	1	33%	-	-	33%	33%
9	Sportlaan	Volkelseweg	-	0	4	0	4	0	0	0	0	0	0	-	0%	-	0%	0%
10	Boekelsedijk	-	-	19	0	0	19	1	0	0	0	1	1	5%	-	-	5%	5%
11	Boekelsedijk	-	-	0	0	0	0	0	0	0	0	0	0	-	-	-	-	-
12	Sportlaan	Parklaan	Boekelsedijk	0	0	0	0	0	0	0	0	0	0	-	-	-	-	-
	TOTAAL	onderzoeksgebied+ (100-150 meter loopafstand)		22	11	0	33	2	0	0	0	2	2	9%	0%	-	6%	6%

Samenvatting parkeeronderzoek werkdag 19:00-21:00 uur (gemiddelde van twee telmomenten)

sector	straatnaam	tussen	en	aantal parkeerplaatsen				aantal geparkeerde voertuigen					bezetting parkeerplaatsen						
				vak	straat	speciaal	TOTAAL	vak	straat	speciaal	fout	TOTAAL		vak	straat	speciaal	TOTAAL		
												excl.	incl.				excl.	incl.	
7	Maasstraat	Boekelsedijk	Parklaan	0	7	0	7	0	0	0	0	0	0	0	-	0%	-	0%	0%
8	Boekelsedijk	Volkelseweg	Maasstraat	3	0	0	3	2	0	0	0	2	2	67%	-	-	67%	67%	
9	Sportlaan	Volkelseweg	-	0	4	0	4	0	0	0	0	0	0	-	0%	-	0%	0%	
10	Boekelsedijk	-	-	19	0	0	19	7	0	0	0	7	7	37%	-	-	37%	37%	
11	Boekelsedijk	-	-	0	0	0	0	0	0	0	0	0	0	-	-	-	-	-	
12	Sportlaan	Parklaan	Boekelsedijk	0	0	0	0	0	0	0	0	0	0	-	-	-	-	-	
	TOTAAL	onderzoeksgebied+ (100-150 meter loopafstand)		22	11	0	33	9	0	0	0	9	9	41%	0%	-	27%	27%	

Samenvatting parkeeronderzoek zaterdag 14:00-17:00 uur (gemiddelde van twee telmomenten)

sector	straatnaam	tussen	en	aantal parkeerplaatsen				aantal geparkeerde voertuigen					bezetting parkeerplaatsen					
				vak	straat	speciaal	TOTAAL	vak	straat	speciaal	fout	TOTAAL		vak	straat	speciaal	TOTAAL	
												excl.	incl.				excl.	incl.
7	Maasstraat	Boekelsedijk	Parklaan	0	7	0	7	0	1	0	0	1	1	-	14%	-	14%	14%
8	Boekelsedijk	Volkelseweg	Maasstraat	3	0	0	3	2	0	0	0	2	2	67%	-	-	67%	67%
9	Sportlaan	Volkelseweg	-	0	4	0	4	0	0	0	0	0	0	-	0%	-	0%	0%
10	Boekelsedijk	-	-	19	0	0	19	0	0	0	0	0	0	0%	-	-	0%	0%
11	Boekelsedijk	-	-	0	0	0	0	1	0	0	0	1	1	-	-	-	-	-
12	Sportlaan	Parklaan	Boekelsedijk	0	0	0	0	0	0	0	0	0	0	-	-	-	-	-
	TOTAAL	onderzoeksgebied+ (100-150 meter loopafstand)		22	11	0	33	3	1	0	0	4	4	14%	9%	-	12%	12%

Samenvatting parkeeronderzoek zaterdag 19:00-21:00 uur (gemiddelde van twee telmomenten)

sector	straatnaam	tussen	en	aantal parkeerplaatsen				aantal geparkeerde voertuigen					bezetting parkeerplaatsen						
				vak	straat	speciaal	TOTAAL	vak	straat	speciaal	fout	TOTAAL		vak	straat	speciaal	TOTAAL		
												excl.	incl.				excl.	incl.	
7	Maasstraat	Boekelsedijk	Parklaan	0	7	0	7	0	0	0	0	0	0	0	-	0%	-	0%	0%
8	Boekelsedijk	Volkelseweg	Maasstraat	3	0	0	3	2	0	0	0	2	2	67%	-	-	67%	67%	
9	Sportlaan	Volkelseweg	-	0	4	0	4	0	0	0	0	0	0	-	0%	-	0%	0%	
10	Boekelsedijk	-	-	19	0	0	19	0	0	0	0	0	0	0%	-	-	0%	0%	
11	Boekelsedijk	-	-	0	0	0	0	0	0	0	0	0	0	-	-	-	-	-	
12	Sportlaan	Parklaan	Boekelsedijk	0	0	0	0	0	0	0	0	0	0	-	-	-	-	-	
	TOTAAL	onderzoeksgebied+ (100-150 meter loopafstand)		22	11	0	33	2	0	0	0	2	2	9%	0%	-	6%	6%	

Samenvatting parkeeronderzoek zondag 14:00-17:00 uur (gemiddelde van twee telmomenten)

sector	straatnaam	tussen	en	aantal parkeerplaatsen				aantal geparkeerde voertuigen					bezetting parkeerplaatsen					
				vak	straat	speciaal	TOTAAL	vak	straat	speciaal	fout	TOTAAL		vak	straat	speciaal	TOTAAL	
												excl.	incl.				excl.	incl.
7	Maasstraat	Boekelsedijk	Parklaan	0	7	0	7	0	0	0	0	0	0	-	0%	-	0%	0%
8	Boekelsedijk	Volkelseweg	Maasstraat	3	0	0	3	2	0	0	0	2	2	67%	-	-	67%	67%
9	Sportlaan	Volkelseweg	-	0	4	0	4	0	0	0	0	0	0	-	0%	-	0%	0%
10	Boekelsedijk	-	-	19	0	0	19	0	0	0	0	0	0	0%	-	-	0%	0%
11	Boekelsedijk	-	-	0	0	0	0	0	0	0	0	0	0	-	-	-	-	-
12	Sportlaan	Parklaan	Boekelsedijk	0	0	0	0	0	0	0	0	0	0	-	-	-	-	-
	TOTAAL	onderzoeksgebied+ (100-150 meter loopafstand)		22	11	0	33	2	0	0	0	2	2	9%	0%	-	6%	6%