

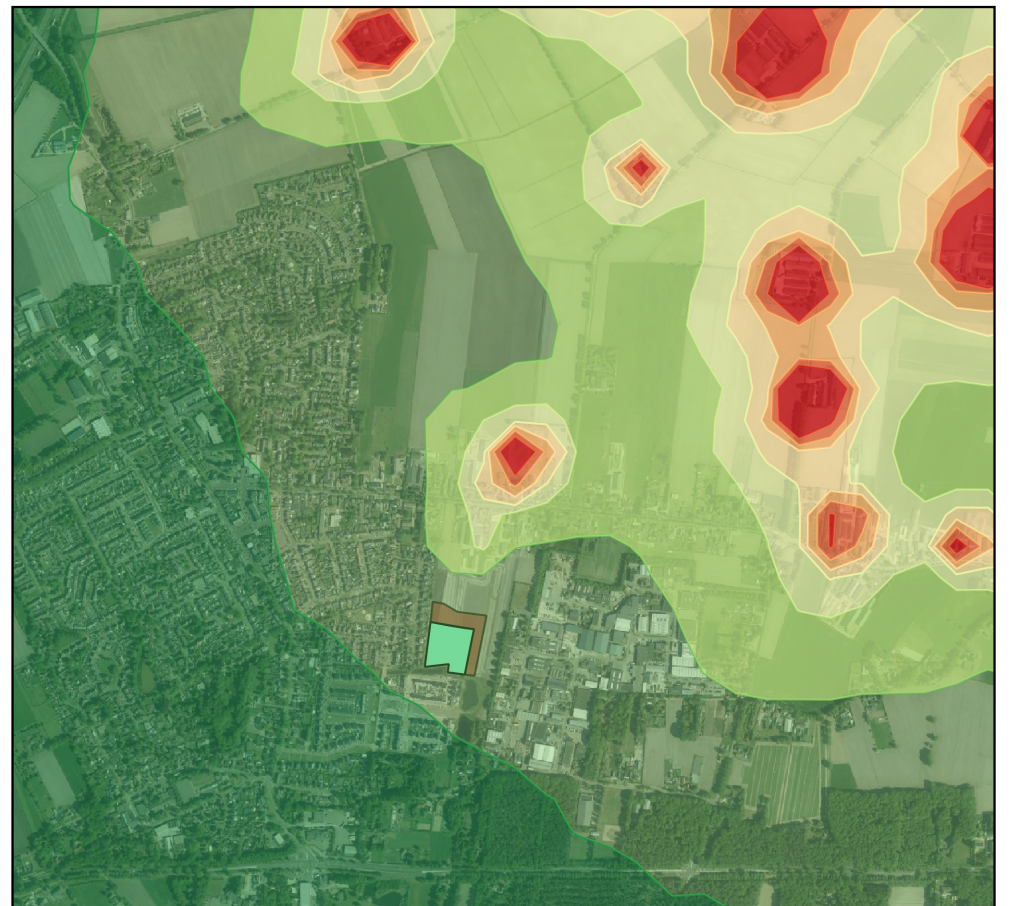


**Legenda**

- plangebied Akkerwinde III
- Mogelijkheid tot extra nieuwbouw

contouren achtergrond geur

- Zeer goed - 0 - 3 Oue
- Goed - 3 - 8 Oue
- Redelijk goed - 8 - 13,7 Oue
- Matig - 13,7 - 20,7 Oue
- Tamelijk slecht - 20,7 - 29,3 Oue
- Slecht - 29,3 - 39,6 Oue
- Zeer slecht - 39,6 - 52,1 Oue
- Extreem slecht - 52,1 - > Oue





BronID	X coördinaat	Y coördinaat	EP-hoogte	gemgehoogte	EP-diameter	EP-uitree	Evergund	E max	Adres
2061	172.987	418.352	5,0	5,0	0,5	4,0	20.648	20.648	Broksteeg 1 5374BE Schaijk
2062	173.365	418.681	5,0	5,0	0,5	4,0	106.159	106.159	Broksteeg 5 5374BE Schaijk
2063	173.559	418.894	5,0	5,0	0,5	4,0	76.072	76.072	Broksteeg 7 5374BE Schaijk
2083	170.563	416.339	5,0	5,0	0,5	4,0	18.869	18.869	Busstraat 1 5374NW Schaijk
2093	173.460	415.271	5,0	5,0	0,5	4,0	5	5	Duifhuisstraat 3 5374SB Schaijk
2094	173.253	415.203	5,0	5,0	0,5	4,0	54.990	54.990	Duifhuisstraat 4 5374SB Schaijk
2052	174.264	418.378	1,5	4,2	0,5	0,4	1.317	1.317	Elsstraat 3 5373KX Herpen
2075	173.949	418.476	5,0	5,0	0,5	4,0	57.722	57.722	Elsstraat 3 5374LA Schaijk
2051	172.378	419.341	5,0	5,0	0,5	4,0	510	510	Erdijk 18 5373KV Herpen
2070	173.864	417.397	5,0	5,0	0,5	4,0	23.947	23.947	Haagstraat 17 5374CT Schaijk
2071	174.059	417.352	5,0	5,0	0,5	4,0	20.710	20.710	Haagstraat 19 5374CT Schaijk
2072	173.536	417.418	5,0	5,0	0,5	4,0	35.640	35.640	Haagstraat 3 5374CT Schaijk
2105	174.781	417.946	5,0	3,5	0,4	4,0	1.228	1.228	Helstraat 13 5375KG Reek
2100	174.760	417.916	3,5	3,6	0,4	4,0	2.902	2.902	Helstraat 13 5375KG Reek
2103	174.751	417.884	3,5	3,9	0,4	4,0	2.319	2.319	Helstraat 13 5375KG Reek
2102	174.760	417.813	6,0	5,0	1,0	1,5	10.557	10.557	Helstraat 13 5375KG Reek
2104	174.785	417.905	5,0	4,2	0,4	4,0	4.266	4.266	Helstraat 13 5375KG Reek
2101	174.778	417.858	5,5	3,9	0,9	3,8	4.082	4.082	Helstraat 13 5375KG Reek
2099	174.787	417.827	7,5	4,7	1,0	4,0	6.561	6.561	Helstraat 13 5375KG Reek
2106	174.549	418.039	5,0	5,0	0,5	4,0	460	460	Helstraat 19 5375KG Reek
2107	174.630	418.098	5,0	5,0	0,5	4,0	42.006	42.006	Helstraat 6 5375KG Reek
2050	172.029	419.224	5,0	5,0	0,5	4,0	4.058	4.058	Heuvelstraat 7 5373KT Herpen
2081	170.411	416.666	5,0	5,0	0,5	4,0	3.168	3.168	Hoogheistraat 2 5374NV Schaijk
2082	170.145	416.599	5,0	5,0	0,5	4,0	214	214	Hoogheistraat 6 5374NV Schaijk
2067	173.416	418.060	5,0	5,0	0,5	4,0	64.268	64.268	Kerkweg 1 5374CS Schaijk
2068	173.443	417.475	5,0	5,0	0,5	4,0	312	312	Kerkweg 2 5374CS Schaijk
2069	173.452	417.757	5,0	5,0	0,5	4,0	64.014	64.014	Kerkweg 6 5374CS Schaijk
2086	170.646	417.744	6,0	4,1	2,3	2,2	4.953	4.953	Lochtenburgstraat 4 5374NZ Schaijk
2085	170.636	417.763	3,5	4,1	1,8	1,6	2.438	2.438	Lochtenburgstraat 4 5374NZ Schaijk
2059	172.295	418.712	5,0	5,0	0,5	4,0	55.075	55.075	Middelstraat 5 5374AE Schaijk
2060	172.922	419.011	5,0	5,0	0,5	4,0	135.553	135.553	Middelstraat 7 5374AE Schaijk

BronID	X coördinaat	Y coördinaat	EP-hoogte	gemgehoogte	EP-diameter	EP-uittree	Evergund	E max	Adres
2084	171.032	416.909	5,0	5,0	0,5	4,0	12.256	12.256	Munpad 2 5374NX Schaijk
2064	172.544	417.691	12,0	7,6	2,8	4,6	21.560	21.560	Pastoor van Winkelstraat 59A 5374BH Schaijk
2066	172.579	417.414	5,0	5,0	0,5	4,0	3.560	3.560	Pastoor van Winkelstraat 64 5374BK Schaijk
2065	172.883	417.517	5,0	5,0	0,5	4,0	285	285	Pastoor van Winkelstraat 75 5374BH Schaijk
2088	171.273	416.506	5,0	5,0	0,5	4,0	585	585	Rijksweg 17 5374RA Schaijk
2098	174.831	417.190	5,0	5,0	0,5	4,0	17	17	Schaijksestraat 16 5375KC Reek
2078	170.255	418.222	5,0	5,0	0,5	4,0	1.568	1.568	Sint Annastraat 6 5374NH Schaijk
2073	174.069	418.195	5,0	5,0	0,5	4,0	59.518	59.518	Waterstraat 2 5374KB Schaijk
2074	173.917	418.180	5,0	5,0	0,5	4,0	103.546	103.546	Waterstraat 7 5374KB Schaijk
2076	170.502	417.840	4,0	3,9	1,4	0,4	4.508	4.508	Willibrordusweg 9 5374NE Schaijk
2077	170.480	417.834	3,5	3,9	0,5	4,0	5.865	5.865	Willibrordusweg 9 5374NE Schaijk
2090	173.118	414.797	5,0	5,0	0,5	4,0	5.981	5.981	Zeelandsedreef 22 5374RR Schaijk

Dit bestand is gemaakt op basis van het kernregistratiesysteem dierenverblijven van 1 oktober 2023

De basisgegevens die ten grondslag liggen aan deze geaggregeerde gegevens zijn ingevoerd door de gemeenten.

Gemeenten blijven zelf verantwoordelijk voor de juistheid van deze gegevens.

Het gaat hier om een interpretatie van de provincie, die niet de enige juiste is. Er zijn keuzes gemaakt om oude UAVcodes om te zetten naar de nieuwe RAV codes.

U kunt geen rechten ontleen aan de informatie

Uit privacy oogpunt worden in het BVB geen personen of bedrijfsnamen opgenomen.

De gegevens in het BVB zijn alle afkomstig uit openbare informatie, namelijk de milieuvergunningen en meldingen van veehouderijbedrijven.

De gegevens zijn goed bruikbaar om een goede indruk te krijgen van de situatie.

Voor het gebruik van de gegevens op individueel bedrijfsniveau is het gemeentelijke dossier leidend i.v.m. actualiteit en juistheid van de gegevens.

Bedrijfstypen zijn afgeleid op basis van de belangrijkste vee-categorie op een bedrijf (op basis van Nederlandse Grote eenheden, NGE 2002).

Volgnummer	ns1:X-coördinaat	ns1:Y-coördinaat	Geurnorm	geur belasting KDR 1 oktober 2023	voorgond geur 5374BH64
1001	172.428	417.225	10,3	6,050	2,200
1002	172.446	417.225	10,3	6,130	2,800
1003	172.464	417.225	10,3	6,740	3,700
1004	172.482	417.225	10,3	6,860	5,000
1005	172.500	417.225	10,3	6,920	7,300
1006	172.518	417.225	10,3	6,890	10,400
1007	172.536	417.225	10,3	6,900	12,100
1008	172.554	417.225	10,3	6,870	10,500
1009	172.572	417.225	10,3	6,810	8,500
1010	172.590	417.225	10,3	6,700	6,300
1011	172.428	417.215	10,3	5,990	2,000
1012	172.446	417.215	10,3	6,090	2,500
1013	172.464	417.215	10,3	6,180	3,200
1014	172.482	417.215	10,3	6,780	4,300
1015	172.500	417.215	10,3	6,860	6,000
1016	172.518	417.215	10,3	6,810	7,900
1017	172.536	417.215	10,3	6,840	8,600
1018	172.554	417.215	10,3	6,780	7,500
1019	172.572	417.215	10,3	6,740	6,700
1020	172.590	417.215	10,3	6,610	5,300
1021	172.428	417.205	10,3	5,970	1,900
1022	172.446	417.205	10,3	6,060	2,300
1023	172.464	417.205	10,3	6,110	2,900
1024	172.482	417.205	10,3	6,140	3,800
1025	172.500	417.205	10,3	6,800	5,000
1026	172.518	417.205	10,3	6,790	6,100
1027	172.536	417.205	10,3	6,750	6,500
1028	172.554	417.205	10,3	6,710	5,700
1029	172.572	417.205	10,3	6,660	5,200
1030	172.590	417.205	10,3	6,580	4,300
1031	172.428	417.195	10,3	5,910	1,700
1032	172.446	417.195	10,3	6,000	2,100
1033	172.464	417.195	10,3	6,040	2,600
1034	172.482	417.195	10,3	6,090	3,300
1035	172.500	417.195	10,3	6,100	4,100
1036	172.518	417.195	10,3	6,720	4,800
1037	172.536	417.195	10,3	6,690	5,000
1038	172.554	417.195	10,3	6,630	4,500
1039	172.572	417.195	10,3	6,610	4,200
1040	172.590	417.195	10,3	6,540	3,600
1041	172.428	417.185	10,3	5,890	1,600
1042	172.446	417.185	10,3	5,950	1,900

Volgnummer	ns1:X-coördinaat	ns1:Y-coördinaat	Geurnorm	geur belasting KDR 1 oktober 2023	voorgond geur 5374BH64
1043	172.464	417.185	10,3	5,970	2,400
1044	172.482	417.185	10,3	6,030	2,900
1045	172.500	417.185	10,3	6,030	3,400
1046	172.518	417.185	10,3	6,030	4,000
1047	172.536	417.185	10,3	6,600	4,000
1048	172.554	417.185	10,3	6,600	3,600
1049	172.572	417.185	10,3	6,560	3,300
1050	172.590	417.185	10,3	6,490	3,100
1051	172.428	417.175	10,3	5,520	1,500
1052	172.446	417.175	10,3	5,880	1,700
1053	172.464	417.175	10,3	5,930	2,100
1054	172.482	417.175	10,3	5,970	2,500
1055	172.500	417.175	10,3	5,980	2,900
1056	172.518	417.175	10,3	5,960	3,200
1057	172.536	417.175	10,3	5,910	3,300
1058	172.554	417.175	10,3	6,540	3,000
1059	172.572	417.175	10,3	6,500	2,700
1060	172.590	417.175	10,3	6,500	2,600
1061	172.428	417.165	10,3	5,470	1,400
1062	172.446	417.165	10,3	5,870	1,600
1063	172.464	417.165	10,3	5,900	1,900
1064	172.482	417.165	10,3	5,940	2,200
1065	172.500	417.165	10,3	5,900	2,500
1066	172.518	417.165	10,3	5,910	2,700
1067	172.536	417.165	10,3	5,880	2,700
1068	172.554	417.165	10,3	6,500	2,600
1069	172.572	417.165	10,3	6,500	2,300
1070	172.590	417.165	10,3	6,470	2,300
1071	172.428	417.155	10,3	5,470	1,300
1072	172.446	417.155	10,3	5,540	1,500
1073	172.464	417.155	10,3	5,870	1,700
1074	172.482	417.155	10,3	5,870	2,000
1075	172.500	417.155	10,3	5,860	2,200
1076	172.518	417.155	10,3	5,850	2,300
1077	172.536	417.155	10,3	5,830	2,300
1078	172.554	417.155	10,3	5,840	2,200
1079	172.572	417.155	10,3	6,490	2,000
1080	172.590	417.155	10,3	6,430	1,900
1081	172.428	417.145	10,3	5,440	1,200
1082	172.446	417.145	10,3	5,500	1,400
1083	172.464	417.145	10,3	5,780	1,600
1084	172.482	417.145	10,3	5,830	1,800
1085	172.500	417.145	10,3	5,840	1,900

Volgnummer	ns1:X-coördinaat	ns1:Y-coördinaat	Geurnorm	geur belasting KDR 1 oktober 2023	voorgond geur 5374BH64
1086	172.518	417.145	10,3	5,770	2,000
1087	172.536	417.145	10,3	5,780	2,000
1088	172.554	417.145	10,3	5,810	1,900
1089	172.572	417.145	10,3	5,840	1,700
1090	172.590	417.145	10,3	6,400	1,700
1091	172.428	417.135	10,3	5,420	1,100
1092	172.446	417.135	10,3	5,480	1,300
1093	172.464	417.135	10,3	5,490	1,400
1094	172.482	417.135	10,3	5,790	1,600
1095	172.500	417.135	10,3	5,780	1,700
1096	172.518	417.135	10,3	5,760	1,700
1097	172.536	417.135	10,3	5,760	1,800
1098	172.554	417.135	10,3	5,780	1,700
1099	172.572	417.135	10,3	5,840	1,500
1100	172.590	417.135	10,3	5,780	1,500
1101	172.428	417.125	10,3	5,390	1,000
1102	172.446	417.125	10,3	5,410	1,200
1103	172.464	417.125	10,3	5,450	1,300
1104	172.482	417.125	10,3	5,750	1,400
1105	172.500	417.125	10,3	5,710	1,500
1106	172.518	417.125	10,3	5,720	1,500
1107	172.536	417.125	10,3	5,740	1,600
1108	172.554	417.125	10,3	5,770	1,500
1109	172.572	417.125	10,3	5,760	1,400
1110	172.590	417.125	10,3	5,730	1,300
1111	172.428	417.115	10,3	5,340	1,000
1112	172.446	417.115	10,3	5,390	1,100
1113	172.464	417.115	10,3	5,410	1,200
1114	172.482	417.115	10,3	5,430	1,300
1115	172.500	417.115	10,3	5,680	1,400
1116	172.518	417.115	10,3	5,680	1,300
1117	172.536	417.115	10,3	5,710	1,400
1118	172.554	417.115	10,3	5,760	1,300
1119	172.572	417.115	10,3	5,710	1,200
1120	172.590	417.115	10,3	5,690	1,100
1121	172.428	417.105	10,3	5,310	0,900
1122	172.446	417.105	10,3	5,360	1,000
1123	172.464	417.105	10,3	5,390	1,100
1124	172.482	417.105	10,3	5,410	1,200
1125	172.500	417.105	10,3	5,660	1,200
1126	172.518	417.105	10,3	5,650	1,200
1127	172.536	417.105	10,3	5,690	1,200
1128	172.554	417.105	10,3	5,710	1,200

Volgnummer	ns1:X-coördinaat	ns1:Y-coördinaat	Geurnorm	geur belasting KDR 1 oktober 2023	voorgond geur 5374BH64
1129	172.572	417.105	10,3	5,680	1,100
1130	172.590	417.105	10,3	5,670	1,000
1131	172.428	417.095	10,3	5,280	0,800
1132	172.446	417.095	10,3	5,340	0,900
1133	172.464	417.095	10,3	5,360	1,000
1134	172.482	417.095	10,3	5,350	1,100
1135	172.500	417.095	10,3	5,390	1,100
1136	172.518	417.095	10,3	5,630	1,100
1137	172.536	417.095	10,3	5,670	1,100
1138	172.554	417.095	10,3	5,660	1,100
1139	172.572	417.095	10,3	5,660	1,000
1140	172.590	417.095	10,3	5,650	0,900
1141	172.428	417.085	10,3	5,260	0,800
1142	172.446	417.085	10,3	5,310	0,900
1143	172.464	417.085	10,3	5,330	0,900
1144	172.482	417.085	10,3	5,310	1,000
1145	172.500	417.085	10,3	5,360	1,000
1146	172.518	417.085	10,3	5,590	1,000
1147	172.536	417.085	10,3	5,620	1,000
1148	172.554	417.085	10,3	5,630	1,000
1149	172.572	417.085	10,3	5,630	0,900
1150	172.590	417.085	10,3	5,600	0,800
1151	172.428	417.075	10,3	5,220	0,700
1152	172.446	417.075	10,3	5,280	0,800
1153	172.464	417.075	10,3	5,310	0,900
1154	172.482	417.075	10,3	5,280	0,900
1155	172.500	417.075	10,3	5,310	0,900
1156	172.518	417.075	10,3	5,310	0,900
1157	172.536	417.075	10,3	5,590	0,900
1158	172.554	417.075	10,3	5,590	0,900
1159	172.572	417.075	10,3	5,580	0,800
1160	172.590	417.075	10,3	5,550	0,800
1161	172.428	417.065	10,3	4,300	0,700
1162	172.446	417.065	10,3	4,310	0,700
1163	172.464	417.065	10,3	5,260	0,800
1164	172.482	417.065	10,3	5,250	0,800
1165	172.500	417.065	10,3	5,270	0,800
1166	172.518	417.065	10,3	5,270	0,800
1167	172.536	417.065	10,3	5,530	0,800
1168	172.554	417.065	10,3	5,560	0,800
1169	172.572	417.065	10,3	5,550	0,800
1170	172.590	417.065	10,3	5,520	0,700
1171	172.428	417.055	10,3	4,280	0,700

Volgnummer	ns1:X-coördinaat	ns1:Y-coördinaat	Geurnorm	geur belasting KDR 1 oktober 2023	voorgond geur 5374BH64
1172	172.446	417.055	10,3	4,260	0,700
1173	172.464	417.055	10,3	4,260	0,700
1174	172.482	417.055	10,3	4,280	0,800
1175	172.500	417.055	10,3	4,330	0,800
1176	172.518	417.055	10,3	5,240	0,800
1177	172.536	417.055	10,3	5,220	0,800
1178	172.554	417.055	10,3	5,520	0,800
1179	172.572	417.055	10,3	5,500	0,700
1180	172.590	417.055	10,3	5,480	0,700
1181	172.428	417.045	10,3	3,980	0,600
1182	172.446	417.045	10,3	4,230	0,600
1183	172.464	417.045	10,3	4,250	0,700
1184	172.482	417.045	10,3	4,280	0,700
1185	172.500	417.045	10,3	4,290	0,700
1186	172.518	417.045	10,3	4,280	0,700
1187	172.536	417.045	10,3	4,310	0,700
1188	172.554	417.045	10,3	4,660	0,700
1189	172.572	417.045	10,3	5,480	0,700
1190	172.590	417.045	10,3	5,430	0,600
1191	172.428	417.035	10,3	3,940	0,600
1192	172.446	417.035	10,3	4,200	0,600
1193	172.464	417.035	10,3	4,230	0,600
1194	172.482	417.035	10,3	4,240	0,700
1195	172.500	417.035	10,3	4,250	0,700
1196	172.518	417.035	10,3	4,270	0,700
1197	172.536	417.035	10,3	4,320	0,700
1198	172.554	417.035	10,3	4,370	0,600
1199	172.572	417.035	10,3	4,750	0,600
1200	172.590	417.035	10,3	4,850	0,600



Naam van de berekening: vergunning 5374BH59a

Gemaakt op: 2023-10-24 17:25:44

Rekentijd: 0:00:47

Naam van het bedrijf: 919044.001 Akkerwinde Schaijk 5374BH59

Berekende ruwheid: 0,381 m

**Brongegevens:**

Volgnr.	BronID	X-coord.	Y-coord.	EP Hoogte	EP Diam.	EP Uittr. snelh.	E-Aanvraag	Geb. Hoogte
1	5374BH59A	172 553	417 678	12,0	2,8	4,60	21 560	7,6

**Geur gevoelige locaties:**

Volgnr.	BronID	X-coord.	Y-coord.	Geurnorm	Geurbelasting
2	1001	172 428	417 225	2,0	0,7
3	1002	172 446	417 225	2,0	0,7
4	1003	172 464	417 225	2,0	0,7
5	1004	172 482	417 225	2,0	0,7
6	1005	172 500	417 225	2,0	0,7
7	1006	172 518	417 225	2,0	0,7
8	1007	172 536	417 225	2,0	0,6
9	1008	172 554	417 225	2,0	0,6
10	1009	172 572	417 225	2,0	0,6
11	1010	172 590	417 225	2,0	0,6
12	1011	172 428	417 215	2,0	0,7
13	1012	172 446	417 215	2,0	0,6
14	1013	172 464	417 215	2,0	0,6
15	1014	172 482	417 215	2,0	0,6
16	1015	172 500	417 215	2,0	0,6
17	1016	172 518	417 215	2,0	0,6
18	1017	172 536	417 215	2,0	0,6
19	1018	172 554	417 215	2,0	0,6
20	1019	172 572	417 215	2,0	0,6
21	1020	172 590	417 215	2,0	0,6
22	1021	172 428	417 205	2,0	0,6
23	1022	172 446	417 205	2,0	0,6
24	1023	172 464	417 205	2,0	0,6
25	1024	172 482	417 205	2,0	0,6
26	1025	172 500	417 205	2,0	0,6
27	1026	172 518	417 205	2,0	0,6
28	1027	172 536	417 205	2,0	0,6
29	1028	172 554	417 205	2,0	0,6
30	1029	172 572	417 205	2,0	0,6
31	1030	172 590	417 205	2,0	0,6
32	1031	172 428	417 195	2,0	0,6
33	1032	172 446	417 195	2,0	0,6
34	1033	172 464	417 195	2,0	0,6
35	1034	172 482	417 195	2,0	0,6
36	1035	172 500	417 195	2,0	0,6
37	1036	172 518	417 195	2,0	0,6
38	1037	172 536	417 195	2,0	0,6
39	1038	172 554	417 195	2,0	0,6
40	1039	172 572	417 195	2,0	0,6
41	1040	172 590	417 195	2,0	0,5
42	1041	172 428	417 185	2,0	0,6
43	1042	172 446	417 185	2,0	0,6

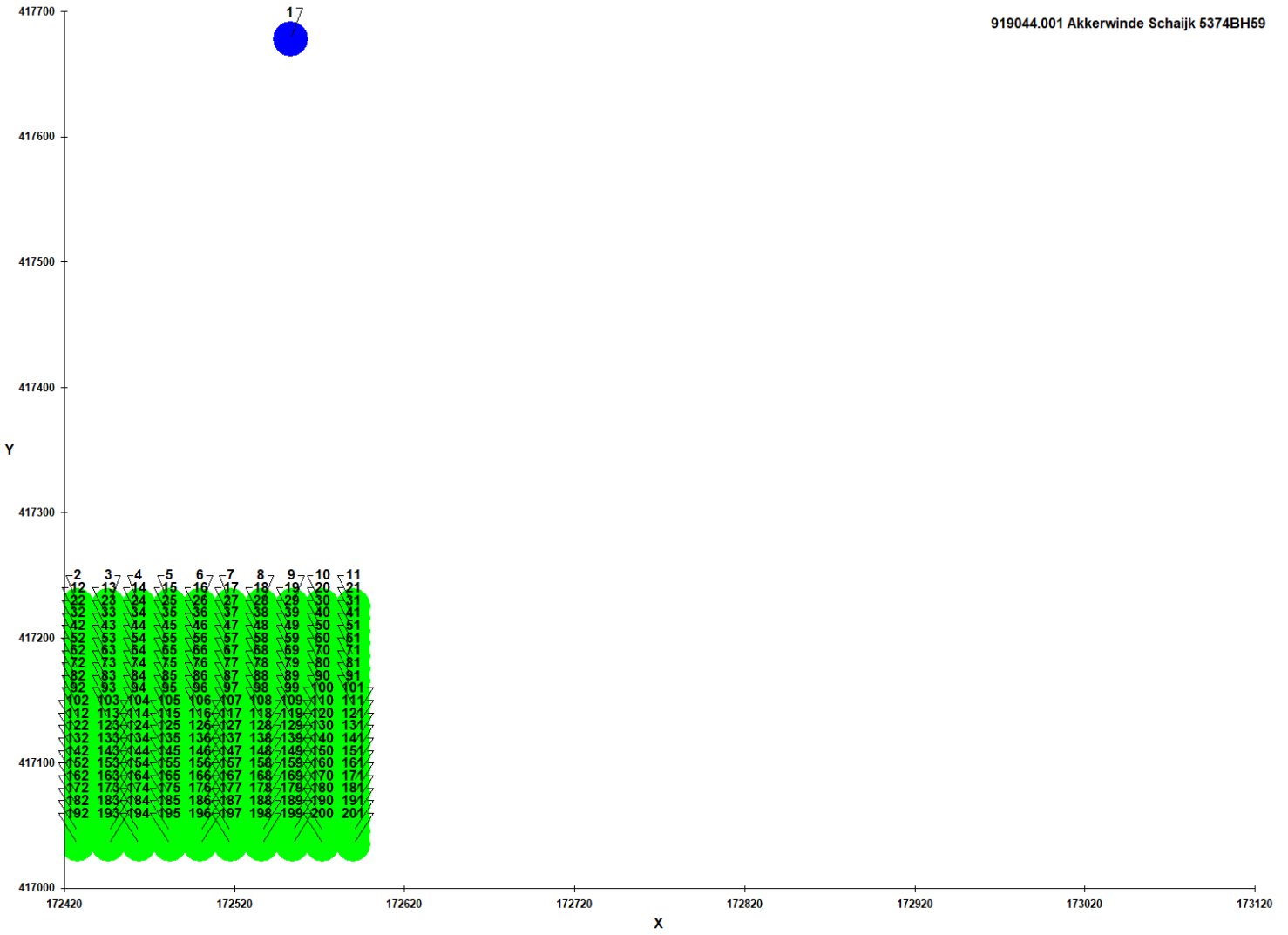
44	1043	172 464	417 185	2,0	0,6
45	1044	172 482	417 185	2,0	0,6
46	1045	172 500	417 185	2,0	0,6
47	1046	172 518	417 185	2,0	0,6
48	1047	172 536	417 185	2,0	0,6
49	1048	172 554	417 185	2,0	0,6
50	1049	172 572	417 185	2,0	0,5
51	1050	172 590	417 185	2,0	0,5
52	1051	172 428	417 175	2,0	0,6
53	1052	172 446	417 175	2,0	0,6
54	1053	172 464	417 175	2,0	0,6
55	1054	172 482	417 175	2,0	0,6
56	1055	172 500	417 175	2,0	0,6
57	1056	172 518	417 175	2,0	0,6
58	1057	172 536	417 175	2,0	0,5
59	1058	172 554	417 175	2,0	0,5
60	1059	172 572	417 175	2,0	0,5
61	1060	172 590	417 175	2,0	0,5
62	1061	172 428	417 165	2,0	0,5
63	1062	172 446	417 165	2,0	0,5
64	1063	172 464	417 165	2,0	0,5
65	1064	172 482	417 165	2,0	0,5
66	1065	172 500	417 165	2,0	0,5
67	1066	172 518	417 165	2,0	0,5
68	1067	172 536	417 165	2,0	0,5
69	1068	172 554	417 165	2,0	0,5
70	1069	172 572	417 165	2,0	0,5
71	1070	172 590	417 165	2,0	0,5
72	1071	172 428	417 155	2,0	0,5
73	1072	172 446	417 155	2,0	0,5
74	1073	172 464	417 155	2,0	0,5
75	1074	172 482	417 155	2,0	0,5
76	1075	172 500	417 155	2,0	0,5
77	1076	172 518	417 155	2,0	0,5
78	1077	172 536	417 155	2,0	0,5
79	1078	172 554	417 155	2,0	0,5
80	1079	172 572	417 155	2,0	0,5
81	1080	172 590	417 155	2,0	0,5
82	1081	172 428	417 145	2,0	0,5
83	1082	172 446	417 145	2,0	0,5
84	1083	172 464	417 145	2,0	0,5
85	1084	172 482	417 145	2,0	0,5
86	1085	172 500	417 145	2,0	0,5
87	1086	172 518	417 145	2,0	0,5
88	1087	172 536	417 145	2,0	0,5
89	1088	172 554	417 145	2,0	0,5
90	1089	172 572	417 145	2,0	0,5
91	1090	172 590	417 145	2,0	0,5
92	1091	172 428	417 135	2,0	0,5
93	1092	172 446	417 135	2,0	0,5
94	1093	172 464	417 135	2,0	0,5
95	1094	172 482	417 135	2,0	0,5
96	1095	172 500	417 135	2,0	0,5
97	1096	172 518	417 135	2,0	0,5
98	1097	172 536	417 135	2,0	0,5
99	1098	172 554	417 135	2,0	0,5
100	1099	172 572	417 135	2,0	0,5

101	1100	172 590	417 135	2,0	0,4
102	1101	172 428	417 125	2,0	0,5
103	1102	172 446	417 125	2,0	0,5
104	1103	172 464	417 125	2,0	0,5
105	1104	172 482	417 125	2,0	0,5
106	1105	172 500	417 125	2,0	0,5
107	1106	172 518	417 125	2,0	0,5
108	1107	172 536	417 125	2,0	0,5
109	1108	172 554	417 125	2,0	0,5
110	1109	172 572	417 125	2,0	0,4
111	1110	172 590	417 125	2,0	0,4
112	1111	172 428	417 115	2,0	0,5
113	1112	172 446	417 115	2,0	0,5
114	1113	172 464	417 115	2,0	0,5
115	1114	172 482	417 115	2,0	0,5
116	1115	172 500	417 115	2,0	0,5
117	1116	172 518	417 115	2,0	0,5
118	1117	172 536	417 115	2,0	0,4
119	1118	172 554	417 115	2,0	0,4
120	1119	172 572	417 115	2,0	0,4
121	1120	172 590	417 115	2,0	0,4
122	1121	172 428	417 105	2,0	0,4
123	1122	172 446	417 105	2,0	0,4
124	1123	172 464	417 105	2,0	0,4
125	1124	172 482	417 105	2,0	0,4
126	1125	172 500	417 105	2,0	0,4
127	1126	172 518	417 105	2,0	0,4
128	1127	172 536	417 105	2,0	0,4
129	1128	172 554	417 105	2,0	0,4
130	1129	172 572	417 105	2,0	0,4
131	1130	172 590	417 105	2,0	0,4
132	1131	172 428	417 095	2,0	0,4
133	1132	172 446	417 095	2,0	0,4
134	1133	172 464	417 095	2,0	0,4
135	1134	172 482	417 095	2,0	0,4
136	1135	172 500	417 095	2,0	0,4
137	1136	172 518	417 095	2,0	0,4
138	1137	172 536	417 095	2,0	0,4
139	1138	172 554	417 095	2,0	0,4
140	1139	172 572	417 095	2,0	0,4
141	1140	172 590	417 095	2,0	0,4
142	1141	172 428	417 085	2,0	0,4
143	1142	172 446	417 085	2,0	0,4
144	1143	172 464	417 085	2,0	0,4
145	1144	172 482	417 085	2,0	0,4
146	1145	172 500	417 085	2,0	0,4
147	1146	172 518	417 085	2,0	0,4
148	1147	172 536	417 085	2,0	0,4
149	1148	172 554	417 085	2,0	0,4
150	1149	172 572	417 085	2,0	0,4
151	1150	172 590	417 085	2,0	0,4
152	1151	172 428	417 075	2,0	0,4
153	1152	172 446	417 075	2,0	0,4
154	1153	172 464	417 075	2,0	0,4
155	1154	172 482	417 075	2,0	0,4
156	1155	172 500	417 075	2,0	0,4
157	1156	172 518	417 075	2,0	0,4

158	1157	172 536	417 075	2,0	0,4
159	1158	172 554	417 075	2,0	0,4
160	1159	172 572	417 075	2,0	0,4
161	1160	172 590	417 075	2,0	0,4
162	1161	172 428	417 065	2,0	0,4
163	1162	172 446	417 065	2,0	0,4
164	1163	172 464	417 065	2,0	0,4
165	1164	172 482	417 065	2,0	0,4
166	1165	172 500	417 065	2,0	0,4
167	1166	172 518	417 065	2,0	0,4
168	1167	172 536	417 065	2,0	0,4
169	1168	172 554	417 065	2,0	0,4
170	1169	172 572	417 065	2,0	0,4
171	1170	172 590	417 065	2,0	0,4
172	1171	172 428	417 055	2,0	0,4
173	1172	172 446	417 055	2,0	0,4
174	1173	172 464	417 055	2,0	0,4
175	1174	172 482	417 055	2,0	0,4
176	1175	172 500	417 055	2,0	0,4
177	1176	172 518	417 055	2,0	0,4
178	1177	172 536	417 055	2,0	0,4
179	1178	172 554	417 055	2,0	0,4
180	1179	172 572	417 055	2,0	0,4
181	1180	172 590	417 055	2,0	0,4
182	1181	172 428	417 045	2,0	0,4
183	1182	172 446	417 045	2,0	0,4
184	1183	172 464	417 045	2,0	0,4
185	1184	172 482	417 045	2,0	0,4
186	1185	172 500	417 045	2,0	0,4
187	1186	172 518	417 045	2,0	0,4
188	1187	172 536	417 045	2,0	0,4
189	1188	172 554	417 045	2,0	0,4
190	1189	172 572	417 045	2,0	0,3
191	1190	172 590	417 045	2,0	0,3
192	1191	172 428	417 035	2,0	0,4
193	1192	172 446	417 035	2,0	0,4
194	1193	172 464	417 035	2,0	0,4
195	1194	172 482	417 035	2,0	0,4
196	1195	172 500	417 035	2,0	0,4
197	1196	172 518	417 035	2,0	0,4
198	1197	172 536	417 035	2,0	0,4
199	1198	172 554	417 035	2,0	0,4
200	1199	172 572	417 035	2,0	0,3
201	1200	172 590	417 035	2,0	0,3



919044.001 Akkerwinde Schaijk 5374BH59



Naam van de berekening: vergunde situatie oktober 2023

Gemaakt op: 10-23-2023 10:21:15

Rekentijd : 1:57:47

Naam van het gebied: 919048.003

Berekende ruwheid: 0,29 m

Meteo station: Nvt

Rekenuren: 25

Bronbestand: R:\919048\V-Stacks-Gebied Klant 2023\klant\vergund\invoer gegevens bedrijven 1-10-2023.txt

Receptorbestand: R:\919048\V-Stacks-Gebied Klant 2023\klant\coordinaten plangebied.txt

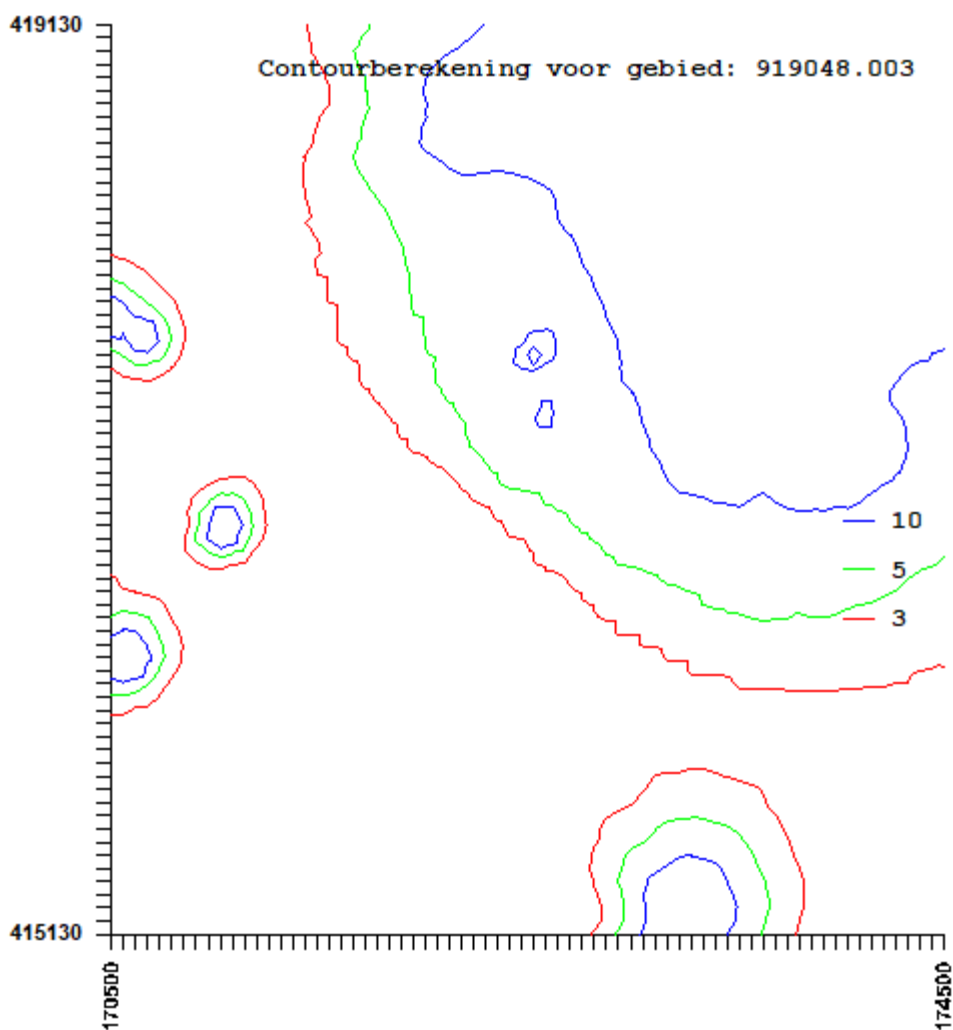
Resultaten weggeschreven in: R:\919048\V-Stacks-Gebied Klant 2023\klant\vergund

Rasterpunt links onder x: 170500 m

Rasterpunt links onder y: 415130 m

Gebied lengte (x): 4000 m , Aantal gridpunten: 70

Gebied breedte (y): 4000 m , Aantal gridpunten: 70





Naam van de berekening: vergunning 5374BH64

Gemaakt op: 2023-10-24 18:09:56

Rekentijd: 0:00:49

Naam van het bedrijf: 919044.001 Akkerwinde Schaijk

Berekende ruwheid: 0,381 m

**Brongegevens:**

Volgnr.	BronID	X-coord.	Y-coord.	EP Hoogte	EP Diam.	EP Uittr. snelh.	E-Aanvraag	Geb. Hoogte
1	5374BH64	172 579	417 414	1,5	0,5	0,40	3 560	1,5

**Geur gevoelige locaties:**

Volgnr.	BronID	X-coord.	Y-coord.	Geurnorm	Geurbelasting
2	1001	172 428	417 225	2,0	0,6
3	1002	172 446	417 225	2,0	0,7
4	1003	172 464	417 225	2,0	0,8
5	1004	172 482	417 225	2,0	0,8
6	1005	172 500	417 225	2,0	0,9
7	1006	172 518	417 225	2,0	0,9
8	1007	172 536	417 225	2,0	1,0
9	1008	172 554	417 225	2,0	0,9
10	1009	172 572	417 225	2,0	1,0
11	1010	172 590	417 225	2,0	1,0
12	1011	172 428	417 215	2,0	0,6
13	1012	172 446	417 215	2,0	0,7
14	1013	172 464	417 215	2,0	0,7
15	1014	172 482	417 215	2,0	0,8
16	1015	172 500	417 215	2,0	0,8
17	1016	172 518	417 215	2,0	0,9
18	1017	172 536	417 215	2,0	0,9
19	1018	172 554	417 215	2,0	0,9
20	1019	172 572	417 215	2,0	0,9
21	1020	172 590	417 215	2,0	0,9
22	1021	172 428	417 205	2,0	0,6
23	1022	172 446	417 205	2,0	0,6
24	1023	172 464	417 205	2,0	0,7
25	1024	172 482	417 205	2,0	0,7
26	1025	172 500	417 205	2,0	0,8
27	1026	172 518	417 205	2,0	0,8
28	1027	172 536	417 205	2,0	0,8
29	1028	172 554	417 205	2,0	0,8
30	1029	172 572	417 205	2,0	0,8
31	1030	172 590	417 205	2,0	0,8
32	1031	172 428	417 195	2,0	0,5
33	1032	172 446	417 195	2,0	0,6
34	1033	172 464	417 195	2,0	0,6
35	1034	172 482	417 195	2,0	0,7
36	1035	172 500	417 195	2,0	0,7
37	1036	172 518	417 195	2,0	0,7
38	1037	172 536	417 195	2,0	0,7
39	1038	172 554	417 195	2,0	0,7
40	1039	172 572	417 195	2,0	0,8
41	1040	172 590	417 195	2,0	0,7
42	1041	172 428	417 185	2,0	0,5
43	1042	172 446	417 185	2,0	0,6



44	1043	172 464	417 185	2,0	0,6
45	1044	172 482	417 185	2,0	0,6
46	1045	172 500	417 185	2,0	0,7
47	1046	172 518	417 185	2,0	0,7
48	1047	172 536	417 185	2,0	0,7
49	1048	172 554	417 185	2,0	0,7
50	1049	172 572	417 185	2,0	0,7
51	1050	172 590	417 185	2,0	0,7
52	1051	172 428	417 175	2,0	0,5
53	1052	172 446	417 175	2,0	0,5
54	1053	172 464	417 175	2,0	0,6
55	1054	172 482	417 175	2,0	0,6
56	1055	172 500	417 175	2,0	0,6
57	1056	172 518	417 175	2,0	0,6
58	1057	172 536	417 175	2,0	0,6
59	1058	172 554	417 175	2,0	0,6
60	1059	172 572	417 175	2,0	0,6
61	1060	172 590	417 175	2,0	0,6
62	1061	172 428	417 165	2,0	0,5
63	1062	172 446	417 165	2,0	0,5
64	1063	172 464	417 165	2,0	0,5
65	1064	172 482	417 165	2,0	0,6
66	1065	172 500	417 165	2,0	0,6
67	1066	172 518	417 165	2,0	0,6
68	1067	172 536	417 165	2,0	0,6
69	1068	172 554	417 165	2,0	0,6
70	1069	172 572	417 165	2,0	0,6
71	1070	172 590	417 165	2,0	0,6
72	1071	172 428	417 155	2,0	0,5
73	1072	172 446	417 155	2,0	0,5
74	1073	172 464	417 155	2,0	0,5
75	1074	172 482	417 155	2,0	0,5
76	1075	172 500	417 155	2,0	0,5
77	1076	172 518	417 155	2,0	0,6
78	1077	172 536	417 155	2,0	0,5
79	1078	172 554	417 155	2,0	0,6
80	1079	172 572	417 155	2,0	0,6
81	1080	172 590	417 155	2,0	0,6
82	1081	172 428	417 145	2,0	0,4
83	1082	172 446	417 145	2,0	0,4
84	1083	172 464	417 145	2,0	0,5
85	1084	172 482	417 145	2,0	0,5
86	1085	172 500	417 145	2,0	0,5
87	1086	172 518	417 145	2,0	0,5
88	1087	172 536	417 145	2,0	0,5
89	1088	172 554	417 145	2,0	0,5
90	1089	172 572	417 145	2,0	0,5
91	1090	172 590	417 145	2,0	0,5
92	1091	172 428	417 135	2,0	0,4
93	1092	172 446	417 135	2,0	0,4
94	1093	172 464	417 135	2,0	0,4
95	1094	172 482	417 135	2,0	0,5
96	1095	172 500	417 135	2,0	0,5
97	1096	172 518	417 135	2,0	0,5
98	1097	172 536	417 135	2,0	0,5
99	1098	172 554	417 135	2,0	0,5
100	1099	172 572	417 135	2,0	0,5

101	1100	172 590	417 135	2,0	0,5
102	1101	172 428	417 125	2,0	0,4
103	1102	172 446	417 125	2,0	0,4
104	1103	172 464	417 125	2,0	0,4
105	1104	172 482	417 125	2,0	0,4
106	1105	172 500	417 125	2,0	0,5
107	1106	172 518	417 125	2,0	0,5
108	1107	172 536	417 125	2,0	0,5
109	1108	172 554	417 125	2,0	0,5
110	1109	172 572	417 125	2,0	0,5
111	1110	172 590	417 125	2,0	0,5
112	1111	172 428	417 115	2,0	0,4
113	1112	172 446	417 115	2,0	0,4
114	1113	172 464	417 115	2,0	0,4
115	1114	172 482	417 115	2,0	0,4
116	1115	172 500	417 115	2,0	0,4
117	1116	172 518	417 115	2,0	0,4
118	1117	172 536	417 115	2,0	0,4
119	1118	172 554	417 115	2,0	0,4
120	1119	172 572	417 115	2,0	0,4
121	1120	172 590	417 115	2,0	0,4
122	1121	172 428	417 105	2,0	0,4
123	1122	172 446	417 105	2,0	0,4
124	1123	172 464	417 105	2,0	0,4
125	1124	172 482	417 105	2,0	0,4
126	1125	172 500	417 105	2,0	0,4
127	1126	172 518	417 105	2,0	0,4
128	1127	172 536	417 105	2,0	0,4
129	1128	172 554	417 105	2,0	0,4
130	1129	172 572	417 105	2,0	0,4
131	1130	172 590	417 105	2,0	0,4
132	1131	172 428	417 095	2,0	0,3
133	1132	172 446	417 095	2,0	0,4
134	1133	172 464	417 095	2,0	0,4
135	1134	172 482	417 095	2,0	0,4
136	1135	172 500	417 095	2,0	0,4
137	1136	172 518	417 095	2,0	0,4
138	1137	172 536	417 095	2,0	0,4
139	1138	172 554	417 095	2,0	0,4
140	1139	172 572	417 095	2,0	0,4
141	1140	172 590	417 095	2,0	0,4
142	1141	172 428	417 085	2,0	0,3
143	1142	172 446	417 085	2,0	0,3
144	1143	172 464	417 085	2,0	0,4
145	1144	172 482	417 085	2,0	0,4
146	1145	172 500	417 085	2,0	0,4
147	1146	172 518	417 085	2,0	0,4
148	1147	172 536	417 085	2,0	0,4
149	1148	172 554	417 085	2,0	0,4
150	1149	172 572	417 085	2,0	0,4
151	1150	172 590	417 085	2,0	0,4
152	1151	172 428	417 075	2,0	0,3
153	1152	172 446	417 075	2,0	0,3
154	1153	172 464	417 075	2,0	0,3
155	1154	172 482	417 075	2,0	0,3
156	1155	172 500	417 075	2,0	0,3
157	1156	172 518	417 075	2,0	0,3

158	1157	172 536	417 075	2,0	0,3
159	1158	172 554	417 075	2,0	0,3
160	1159	172 572	417 075	2,0	0,4
161	1160	172 590	417 075	2,0	0,4
162	1161	172 428	417 065	2,0	0,3
163	1162	172 446	417 065	2,0	0,3
164	1163	172 464	417 065	2,0	0,3
165	1164	172 482	417 065	2,0	0,3
166	1165	172 500	417 065	2,0	0,3
167	1166	172 518	417 065	2,0	0,3
168	1167	172 536	417 065	2,0	0,3
169	1168	172 554	417 065	2,0	0,3
170	1169	172 572	417 065	2,0	0,3
171	1170	172 590	417 065	2,0	0,3
172	1171	172 428	417 055	2,0	0,3
173	1172	172 446	417 055	2,0	0,3
174	1173	172 464	417 055	2,0	0,3
175	1174	172 482	417 055	2,0	0,3
176	1175	172 500	417 055	2,0	0,3
177	1176	172 518	417 055	2,0	0,3
178	1177	172 536	417 055	2,0	0,3
179	1178	172 554	417 055	2,0	0,3
180	1179	172 572	417 055	2,0	0,3
181	1180	172 590	417 055	2,0	0,3
182	1181	172 428	417 045	2,0	0,3
183	1182	172 446	417 045	2,0	0,3
184	1183	172 464	417 045	2,0	0,3
185	1184	172 482	417 045	2,0	0,3
186	1185	172 500	417 045	2,0	0,3
187	1186	172 518	417 045	2,0	0,3
188	1187	172 536	417 045	2,0	0,3
189	1188	172 554	417 045	2,0	0,3
190	1189	172 572	417 045	2,0	0,3
191	1190	172 590	417 045	2,0	0,3
192	1191	172 428	417 035	2,0	0,3
193	1192	172 446	417 035	2,0	0,3
194	1193	172 464	417 035	2,0	0,3
195	1194	172 482	417 035	2,0	0,3
196	1195	172 500	417 035	2,0	0,3
197	1196	172 518	417 035	2,0	0,3
198	1197	172 536	417 035	2,0	0,3
199	1198	172 554	417 035	2,0	0,3
200	1199	172 572	417 035	2,0	0,3
201	1200	172 590	417 035	2,0	0,3

919044.001 Akkerwinde Schaijk 5374BH64

