



VEILIGHEIDSREGIO
Zuid-Limburg

Brandweezorg in Zuid-Limburg

**MENS EN DIER IN NOOD HELPEN DOOR DAG EN
NACHT KLAAR TE STAAN**

Basis Brandweezorg in Valkenburg a/d Geul

*Presentatie voor de Commissie Algemene Bestuurlijke
Aangelegenheden*

Jos Laumen
Kazerneschef

30 november 2020

Inhoud

- Introductie: Brandweer in Nederland
- Organisatie brandweezorg in Zuid-Limburg (1-1-2020)
 - Veiligheidsregio
 - Brandweer
- Basis brandweezorg in Valkenburg a/d Geul
 - Brandweerkazerne Valkenburg
 - Incidentbestrijding 2019 – 2020 in cijfers
 - Risicobeheersing als onderdeel binnen de veiligheidsketen
- Wat komt er op ons af ?
- Gelegenheid tot het stellen van vragen

De brandweer doet er toe !

Waar staan we voor, waar gaan we voor?



<https://www.youtube.com/watch?v=FMTJhD0ReRA>

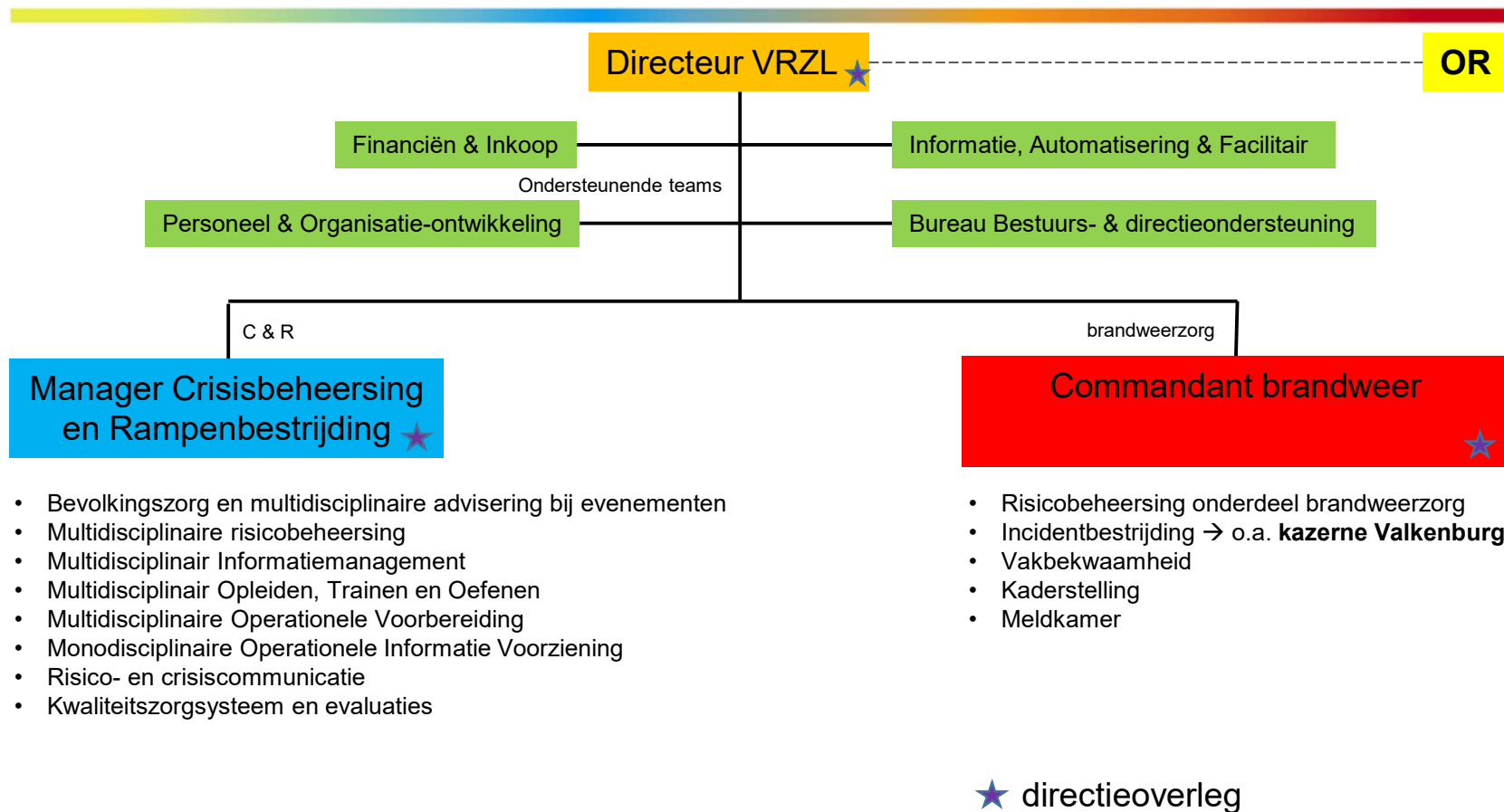
Brandweertzorg Zuid-Limburg

Veiligheidsregio

- Eén van de 25 veiligheidsregio's in Nederland
- Daarin werken de 16 gemeenten, **Brandweer**, Politie en de Geneeskundige Hulpverleningsorganisatie met elkaar samen
- Om bij een ramp of crisis zo effectief mogelijk op te kunnen treden.

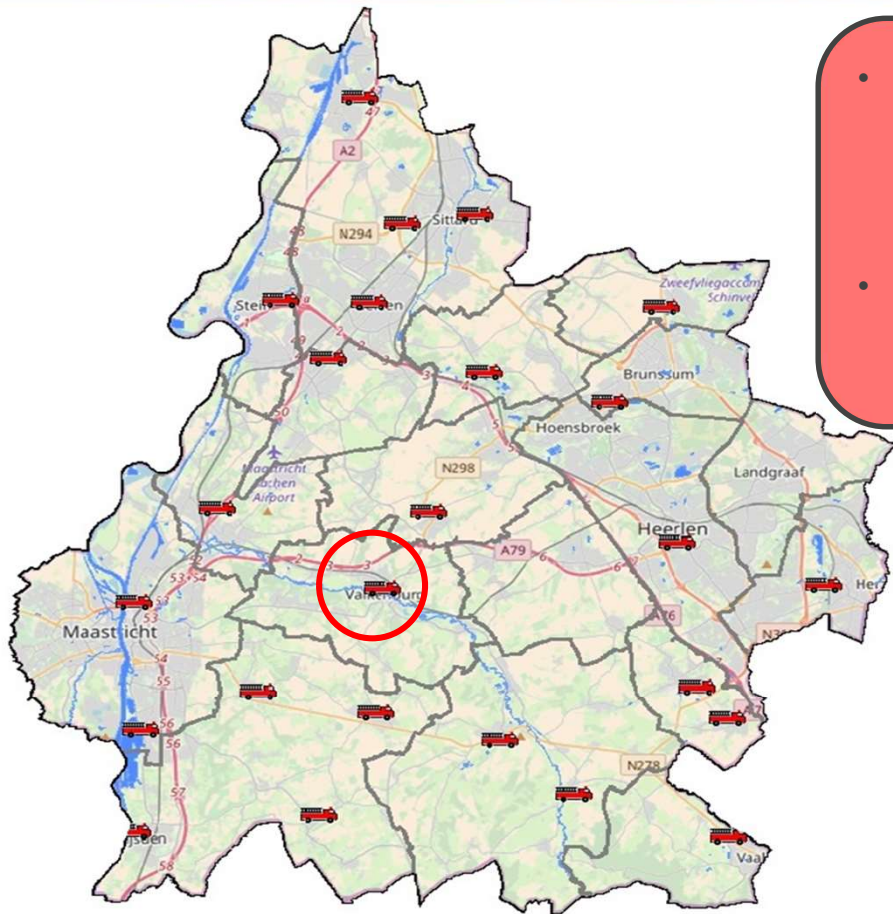
Brandweertzorg Zuid-Limburg

Brandweer



Brandweerzorg Zuid-Limburg

Brandweer



- 26 kazernes
 - 6 x 24/7
 - 1 x 12 uur dagbezetting ma - vr
 - 2 x 8 uur dagbezetting ma - vr
 - 19 vrijwillig
- 800 man personeel
 - 300 beroeps & ondersteuning
 - 500 vrijwilligers

Basis brandweertzorg

Brandweerkazerne Valkenburg a/d Geul

- Vrije-instroom-kazerne

- 22 vrijwilligers
- 1 Tankautospuiter
- 1 Autoladder
- 1 Verkenningseenheid



- Snel Inzetbare Eenheid (SIE)

- 30 vrijwilligers (ma t/m vr dagbezetting)
- 1 klein blusvoertuig



Incidentbestrijding

Periode 2019 – 2020 ca. 220 alarmeringen/jaar

Basis Brandweertzorg

Brandweer doet er toe, ook in Valkenburg



Basis brandweezorg

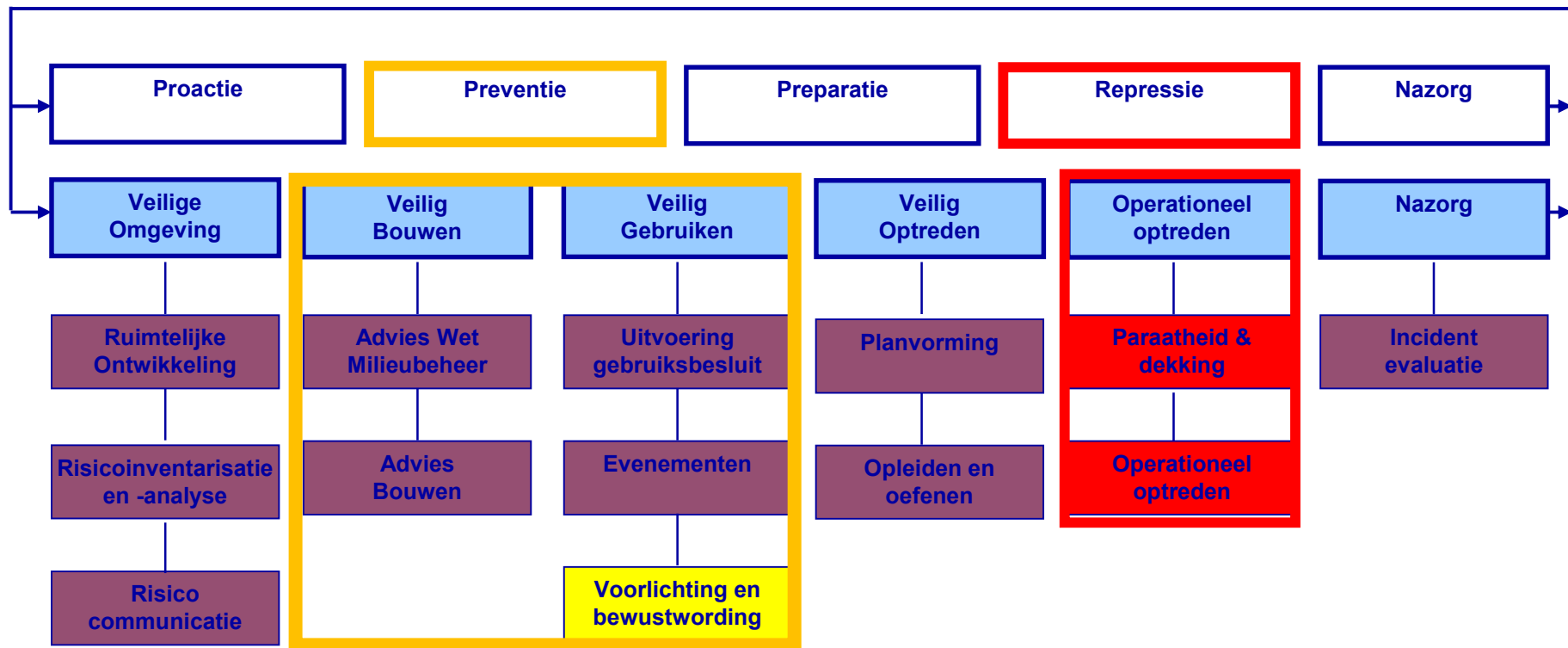
Incidentbestrijding 2019 – 06 2020 in cijfers

GEMEENTE VALKENBURG A/D GEUL					2011	2012	2013	2014	2015	2016	2017	2018	2019	06 2020
		2019	06 2020											
binnenbranden	waarvan	10	4	binnenbrand klein.	9	11	6	13	5	13	7	9	10	4
		1		binnenbrand middel.	4	1	2	1	2	4	1	1	1	
		1		binnenbrand groot.		2		1		1	1	2	1	
buitenbranden	waarvan	20	8	buitenbrand klein	23	14	15	12	25	23	18	12	20	8
				buitenbrand middel	1									
				buitenbrand groot										
		3		containerbrand					1	2		4	3	
		8	1	autobrand	9	16	12	4	6	6	6	9	8	1
hulpverleningen		9	9	liftopsluitingen, til-assistenties, afhijsen patient	2	6	14	21	10	20	8	21	9	9
beknellingen verkeersongeval		3	3		5	3	4	2	4	2	7	7	3	3
dienstverleningen (schoonmaken wegdek etc.)		48	30		50	59	22	30	40	41	17	33	48	30
ongevallen met gevaarlijke stoffen			6		4	6	5	7	5	5	2			6
waterongevallen					1						1	1		
Overig(o.a. OMS A1, A2, PAC, Binnenbrand nacontrole, geplande acties politie)		83	49		264	205	104	113	138	128	118	125	83	49
					372	323	184	204	236	245	186	224	186	110
						-49	-139	20	32	9	-59	38	-38	

Opkomsttijd binnenbranden tussen 4:30 – 14:00 min.

Basis brandweezorg

Risicobeheersing als onderdeel binnen de veiligheidsketen



Wat komt er op ons af ?

- Vrijwilligheid, de houdbaarheid van het huidige stelsel
- Taakdifferentiatie

Gelegenheid tot het stellen van vragen

