



Informatiebrief

Zaaknummer: Z - 7973/16472
Documentnummer:
Datum: 13 december 2016 **15 DEC. 2016**
Onderwerp: Dobbewijk stand van zaken aanleg groen in de 2 groenstroken
Bijlage(n): uitgewerkt plan groenvoorziening en spelen

Geachte Raad,

algemeen

Het project rondrijroute Dobbewijk is formeel en financieel afgesloten. Hierbij is aangegeven dat voor dit project nog sprake is van nakomende werkzaamheden. Dit zijn:

- de inrichting van de 2 grote groenvoorzieningen, waarvan één bij de Donklaan met een herinrichting van de speelvoorziening;
- het groenscherm voor de boerderij Donklaan 80a/b;
- aanpassen van de verkeersdrempels in de Donklaan.

Drempels Donklaan

De drempels zijn inmiddels aangepast.

Groenscherm Donklaan 80a/b

Begin dit jaar is de Zeeuwse haag geplant. Afgesproken is dat het groenscherm dit plantseizoen wordt opgericht. Hierover vindt nog overleg plaats met de eigenaren/bewoners. Bij hen bestaat de wens om een 3m. hoog groenscherm te plaatsen in plaats van 2m., zoals is vergund.

Inrichting en aanleg groen en spelen in de 2 grote groenvoorzieningen

Over de inrichting van de twee grote groenvoorzieningen heeft overleg met bewoners en andere belanghebbenden plaatsgevonden. Hun wensen zijn zoveel mogelijk verwerkt in bijgevoegd ontwerp.




gemeente VOORSCHOTEN

RAADSTUKKEN

Ook is rekening gehouden met degenen die recht van overpad hebben. Voor de voetbalkooi wordt een omgevingsvergunning aangevraagd.

De aanleg van het geheel zal dit plantseizoen (december 2016 tot april 2017) plaatsvinden.

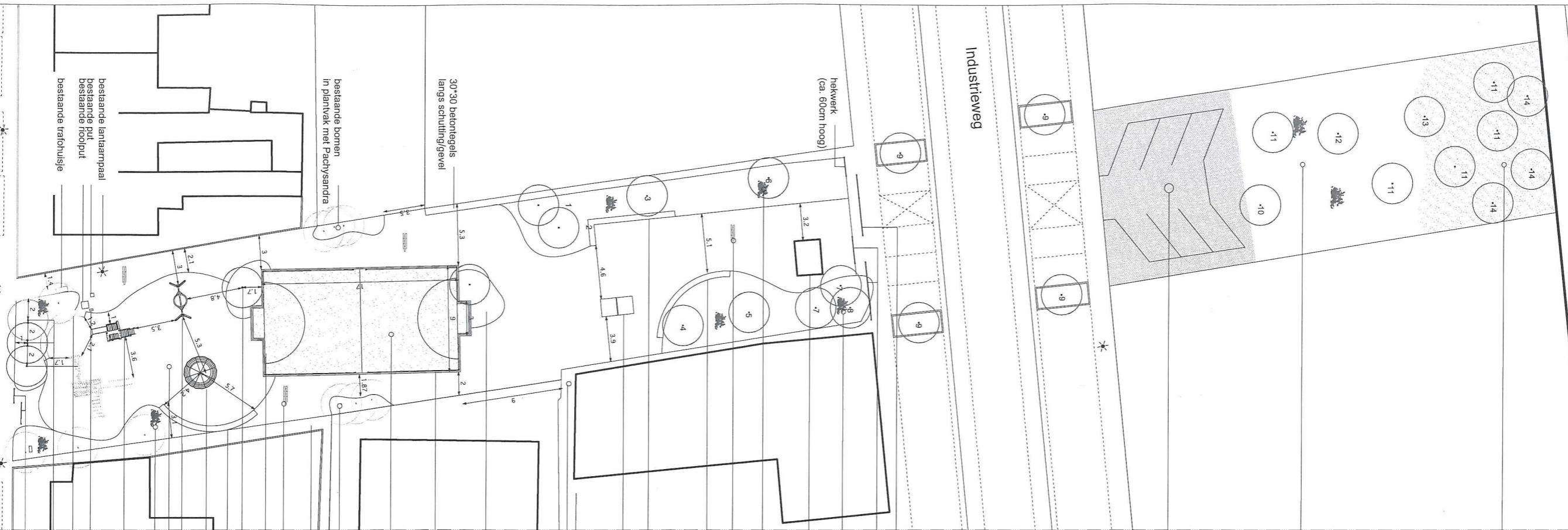
Met vriendelijke groet,
het college van burgemeester en wethouders,



M.H. van der Veer,
gemeentesecretaris



P.J. Bouvy-Koene,
burgemeester



struikgewas met o.a.
Berberis vulgaris, Pyracantha en Prunus Sinosa

kleurrijk plantvak en/of gras

TTE roosters gevuld met gras [TONN]

nieuwe boomtypen

1. Quercus ilex
2. Alnus Spaethii
3. Ceras Scaedalis
3. Alnus Spaethii
5. Quercus ilex
6. Quercus ilex
7. Rhus Typhina (2x)
8. Pyrus

9. Tilia Cordata (4x) In plantvak met Fagus Sylvatica

10. Pyrus
11. Sorbus Aucuparia (5x)
12. Acer Rubrum
13. Alnus Glutinososa
14. Picea (3x)

hekwerk (ca. 60cm hoog) - te openen poort

hekwerk (ca. 60cm hoog)

kleurrijk plantenvak

bestaande trafonuisje

kleurrijk plantenvak

rode klinkers

zitrand beton Stryk Vervo [type solid bocht] 5 elementen met straal=6m

zitrand beton Stryk Vervo [type solid seat]

bestaande pingpongtafel verplaatst

30*30 betonlegels
langs schutting/gevel

nieuwe boom [type Magnolia Kobus] - plantvak met Pachysandra

voetbakcooi Ulslander [type 4001] 18m*10m 4m hoogte
geïntegreerde deuren
opening 1b.v. toegang 1m breed

asfalt met voetbal en basketbal beëlfijning

bestaande bomen - plantvak vullen met Pachysandra

30*30 betonlegels
langs schutting/gevel

rode klinkers [conform patroon Donkiaan]

prullenbak

nieuwe boom [type Magnolia Kobus] - plantvak met Pachysandra

zitrand beton Stryk Vervo [type solid bocht] 5 elementen met straal=6m

ruimtenet Boerplay [type RTN.603.001]

nestischommel Boerplay [type BRF.030.2K]
valdempende ondergrond (ca. 200m2) - max. valhoogte 2,1m
kleurrijk plantenvak

kleuterhuisje Kompan [type MSC5423]

prullenbak

zitrand beton Stryk Vervo [type solid bocht] 5 elementen met straal=3m

nieuwe bomen [v.l.n.r. type Prunus Subhirtella -
Gladiata Tracanthos - Acer Rubrum]

hekwerk ca. 60cm hoog

bijlage 4.