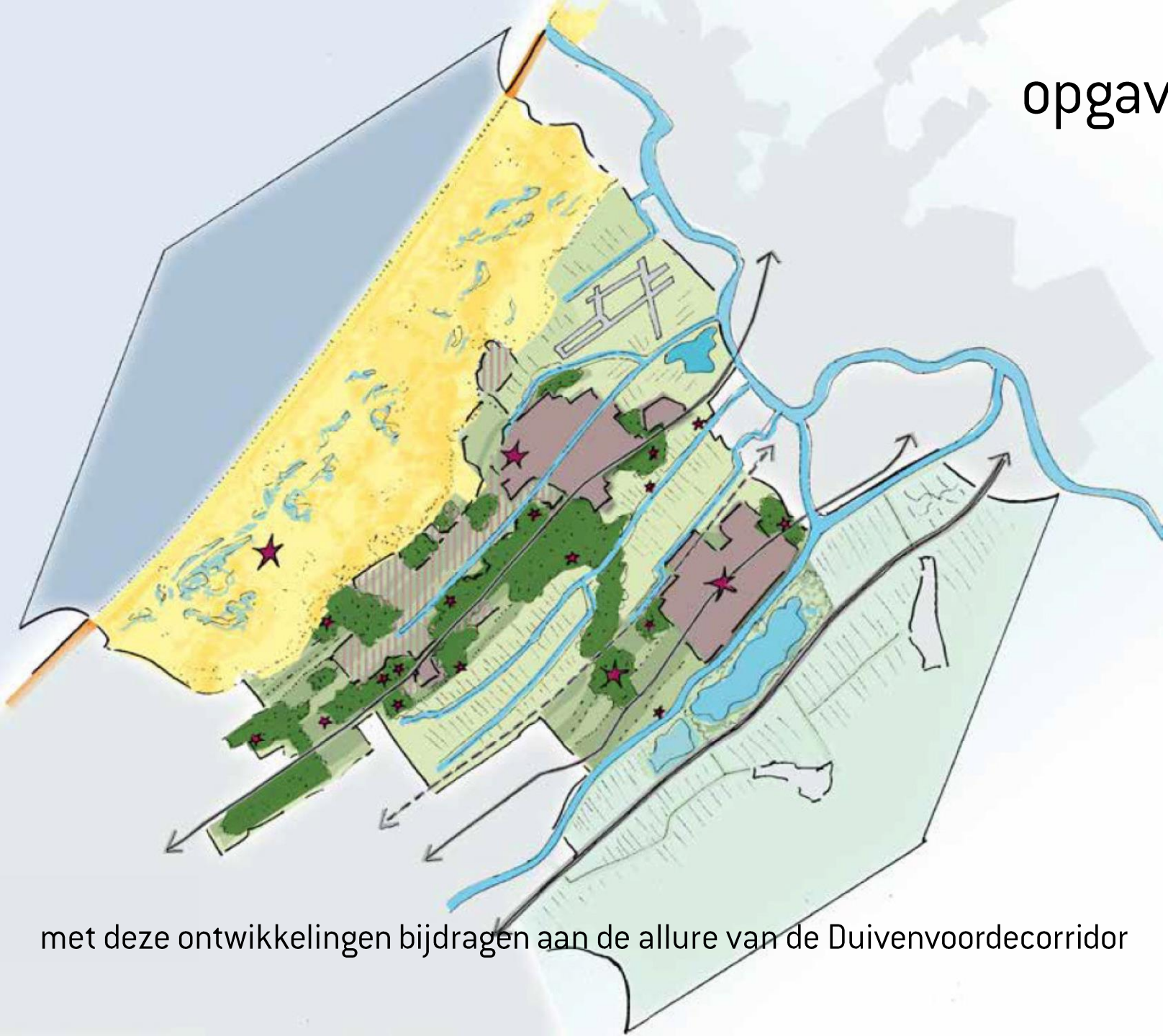


# Roosenhorst



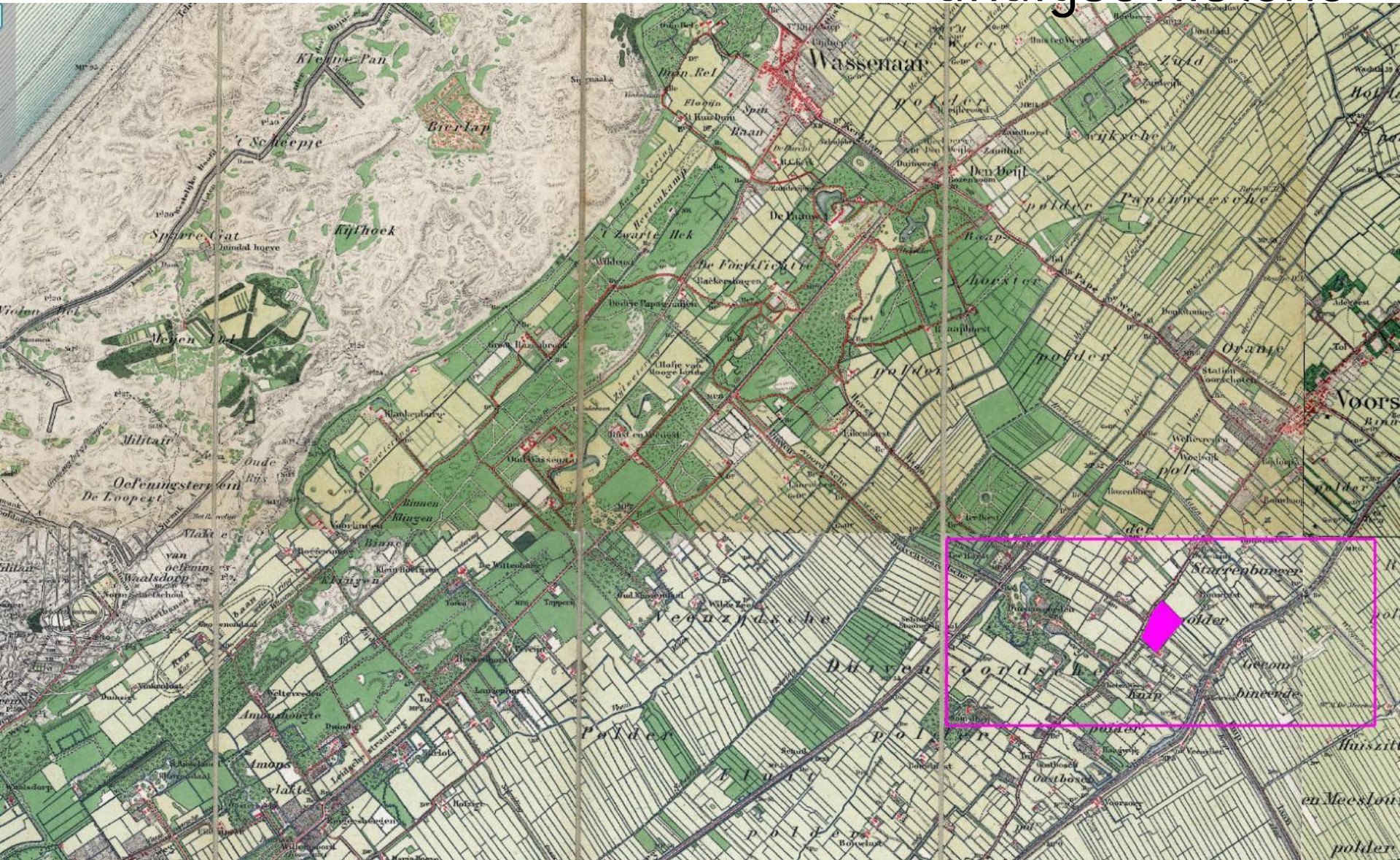
Voorschoten 12 januari 2017 schetsontwerp

opgave



met deze ontwikkelingen bijdragen aan de allure van de Duivenvoordecorridor

# analyse historie



1900, sterke noord – zuid structuur (strandwallen) verkaveling en ontwatering oost - west

# analyse historie



1900, Veurseweg, Vliet, vaarsloten, tuinbouwverleden

# analyse historie



2013, verrommeld – kassen, tuincentra, boothuizen etc  
afgevlakt – genivelleerd, relief nauwelijks zichtbaar

# historie





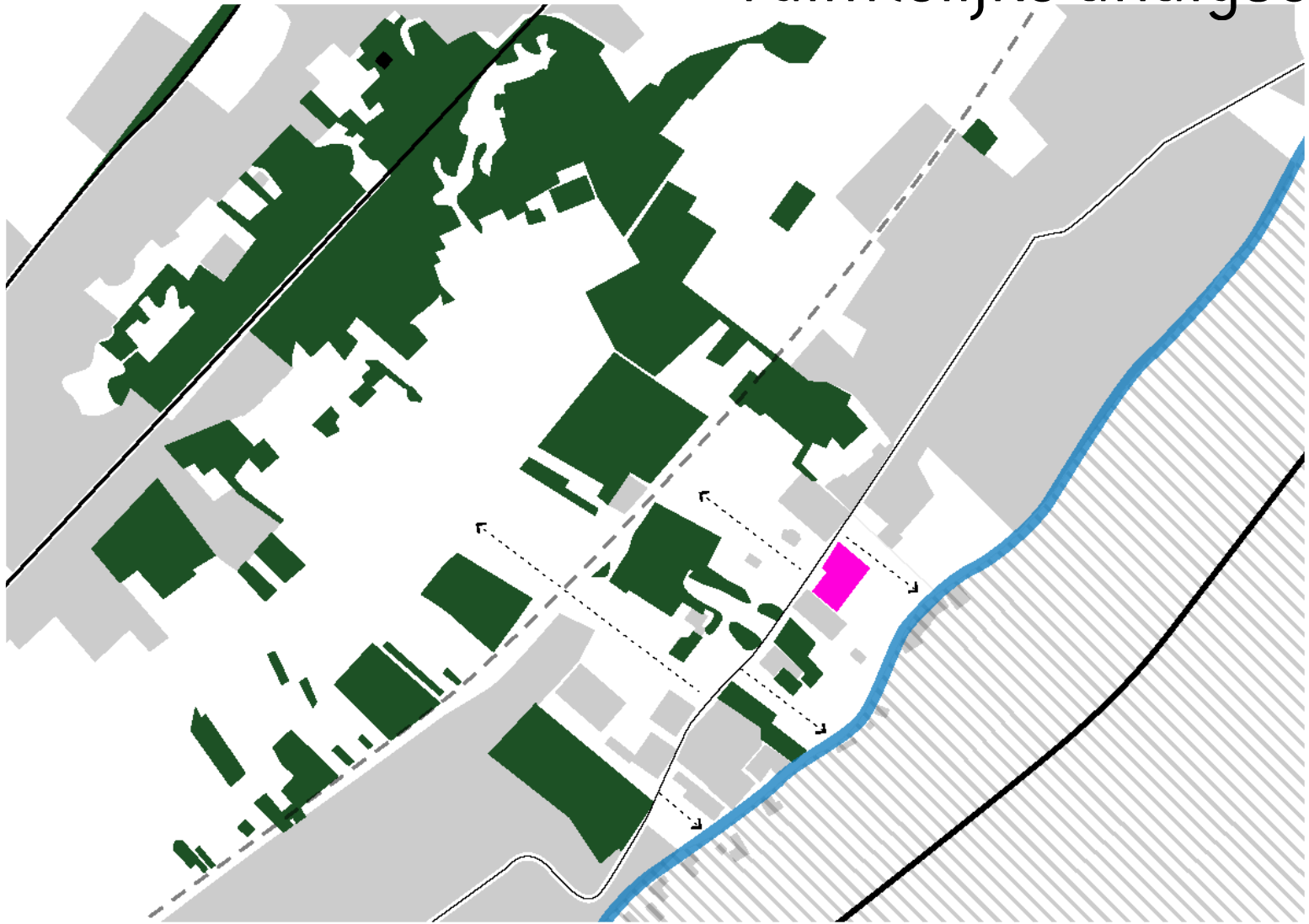
# buurschap Roosenhorst

- landschap waar je in kunt wonen, een buurschap
- zorgvuldige landschappelijke inpassing (cultuurhistorie, ecologie en recreatie)
- gemeenschappelijk: collectief en zelfvoorzienend
- duurzaam (energie, materiaal, gezondheid, voedsel en water)





# ruimtelijke analyse



Veurseweg = afwisselend  
doorzichten, grote ruimtes, kleine ruimtes

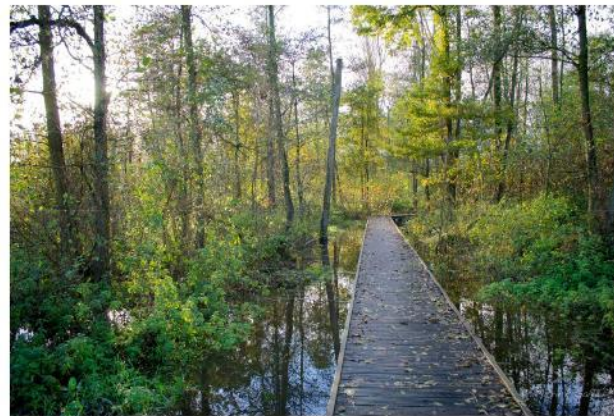
historie



# landschap en ecologie

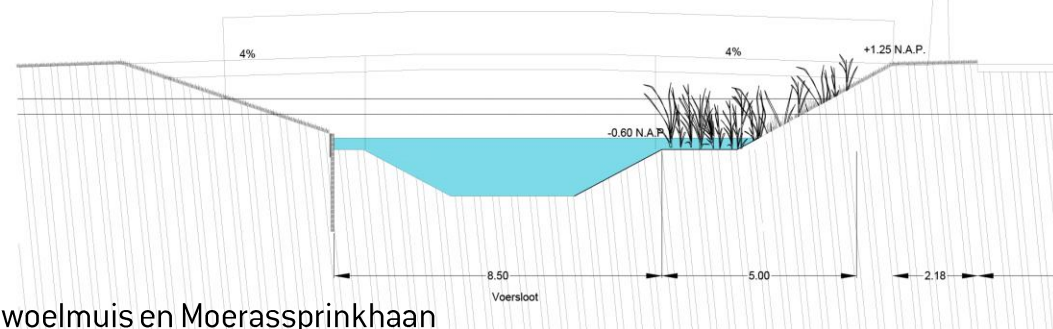


# ecologie



zwartbos- broekbos - weides  
voor bosvogels en vleermuizen

# ecologie



brede waterstructuur met moerasvegetatie  
voor onder andere Snoek, Bittervoorn, Noordse woelmuis en Moerassprinkhaan

vier kamers:



de bosrand

de boomgaard

het veld

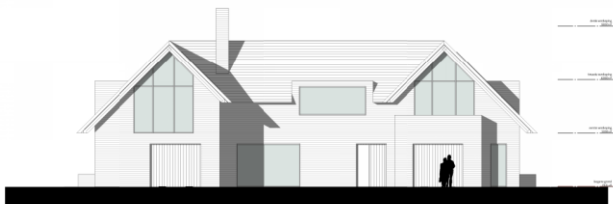
het lint

Buurschap Roosenhorst

kamer 1 het lint



# kamer 1 het lint





kamer 1 het lint



kamer 2 het veld



# kamer 2 het veld



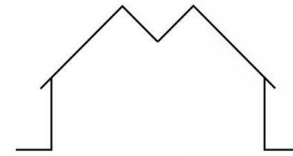
# kamer 2 het veld



# kamer 3 de boomgaard



# kamer 3 de boomgaard



# kamer 3 de boomgaard

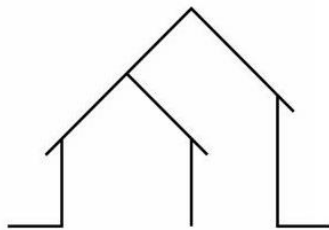


# kamer 4 de bosrand





# kamer 4 de bosrand



# kamer 4 de bosrand



# duurzaam op alle schaalniveaus

## energie

'nul op de meter', all electric, geen gasaansluiting  
lage-temperatuurverwarming, zonnepanelen

## milieu

hwa, demontabel, verantwoorde materialen

## gezondheid

geluidsarm, veilig, verlichting, moestuinen

## gebruikskwaliteit

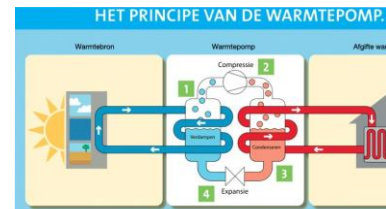
functioneel, zelfvoorzienend, kaphout,

## toekomstwaarde

flexibel in de tijd

bijna autarkisch

hoge kwaliteit woonomgeving



# collectief & recreatief & zelfvoorzienend



zee

# recreatieve routes

strand

duinen

Landgoederenzone

Wassenaar

Horstlaan

Rosenburgh

Laantje van van Wissen

vogeluitkijkpunt  
monumentale schoorsteen

Bollenschuur & Veld als hoofddrager



Knipmolenpad

Vliet

Oude Rijn

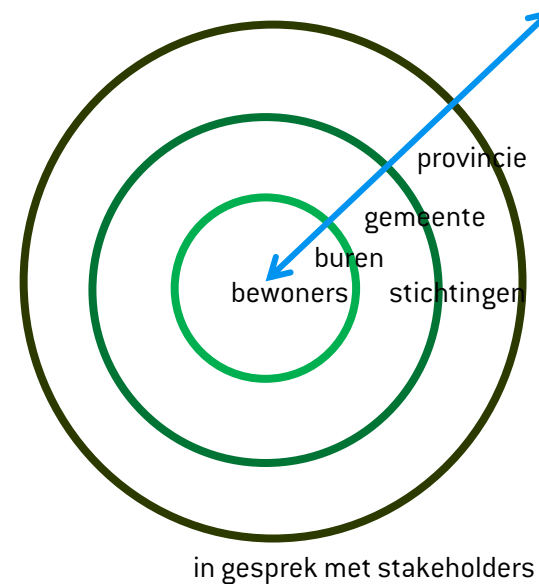
Leiden

Vlietlanden

Den Haag

# participatieproces

- We maken geen blauwdruk-plan, maar luisteren naar omgeving
- Direct in gesprek met omwonenden en belangenorganisatie, input op:
  - Inrichting veld, ook functie
  - openbare ruimte
  - boomgaard
  - schoorsteen als historisch element
- We benaderen scholen: lesmateriaal!



# Cocreatie met toekomstige bewoners

- Snelle start met werving geïnteresseerden
- Februari maart woonpanels: voorkeuren in beeld
- Voorjaar 2017: verwerken in Definitief Ontwerp



# Evenwichtige afweging

- We hebben een transparent proces
- Input van omwonenden, belangenorganisaties, toekomstige bewoners  
wegen we met beleid gemeente en haalbaarheid ontwikkelaar
- Met als doel een plan met draagvlak en kwaliteit





# buurschap Roosenhorst



- we maken een landschap waar gewoond wordt
- we maken vier kamers vanuit historie, cultuur, natuur, landschap
- vier sferen
- eenheid in diversiteit
- zelfvoorzienend, collectief, recreatief