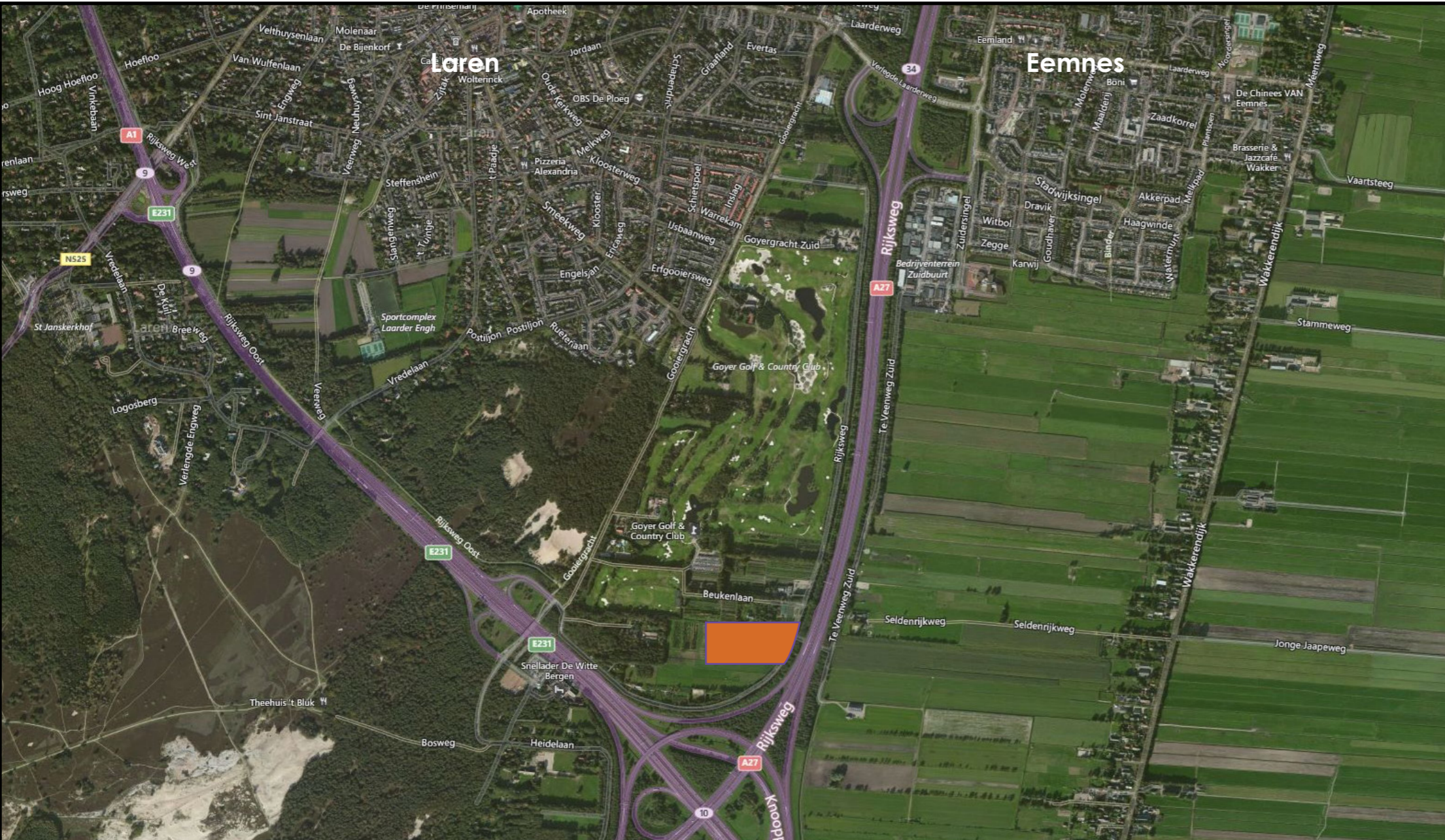


Studie Crematorium Gooyergracht

26-04-2016

Locatie

Gooyergracht KERNRANDVISIE EEMNES Nov 2015



KERNRANDZONE GOYERGRACHT

4.5 BEELDKWALITEIT

De landschappelijke kwaliteiten van het plangebied staan in directe relatie tot de beeldkwaliteit van de percelen. Deze bepalen namelijk de uitstraling van de omgeving. Het is daarom belangrijk om de landschappelijke kwaliteiten te kunnen waarborgen en waar nodig te verbeteren. Qua schaal en afmetingen van de percelen in relatie tot de bouwvolumes zijn in de vorige paragraaf al een aantal belangrijke aspecten vastgelegd. Aanvullend hierop worden

in deze paragraaf nadere eisen gesteld met betrekking tot de beeldkwaliteit.

Hierbij is onderscheid gemaakt in een viertal categorieën; inrichting percelen, architectuur, erfafscheidingen en cultuurhistorie.

INRICHTING PERCELEN



Zicht op achtergelegen landschap (mits open)



Open en transparant voorterrein



Oriëntatie bebouwing op kavelrichting



Minimaal zicht op materialen vanaf de openbare ruimte



ARCHITECTUUR



Streekeigen bebouwing, landelijke stijl met wolfs-eind, lage en eventuele rieten kap



Gepotdekselde schuur



Bijgebouwen in eenzelfde stijl en materialisering, in detailering ondergeschikt aan het hoofdgebouw





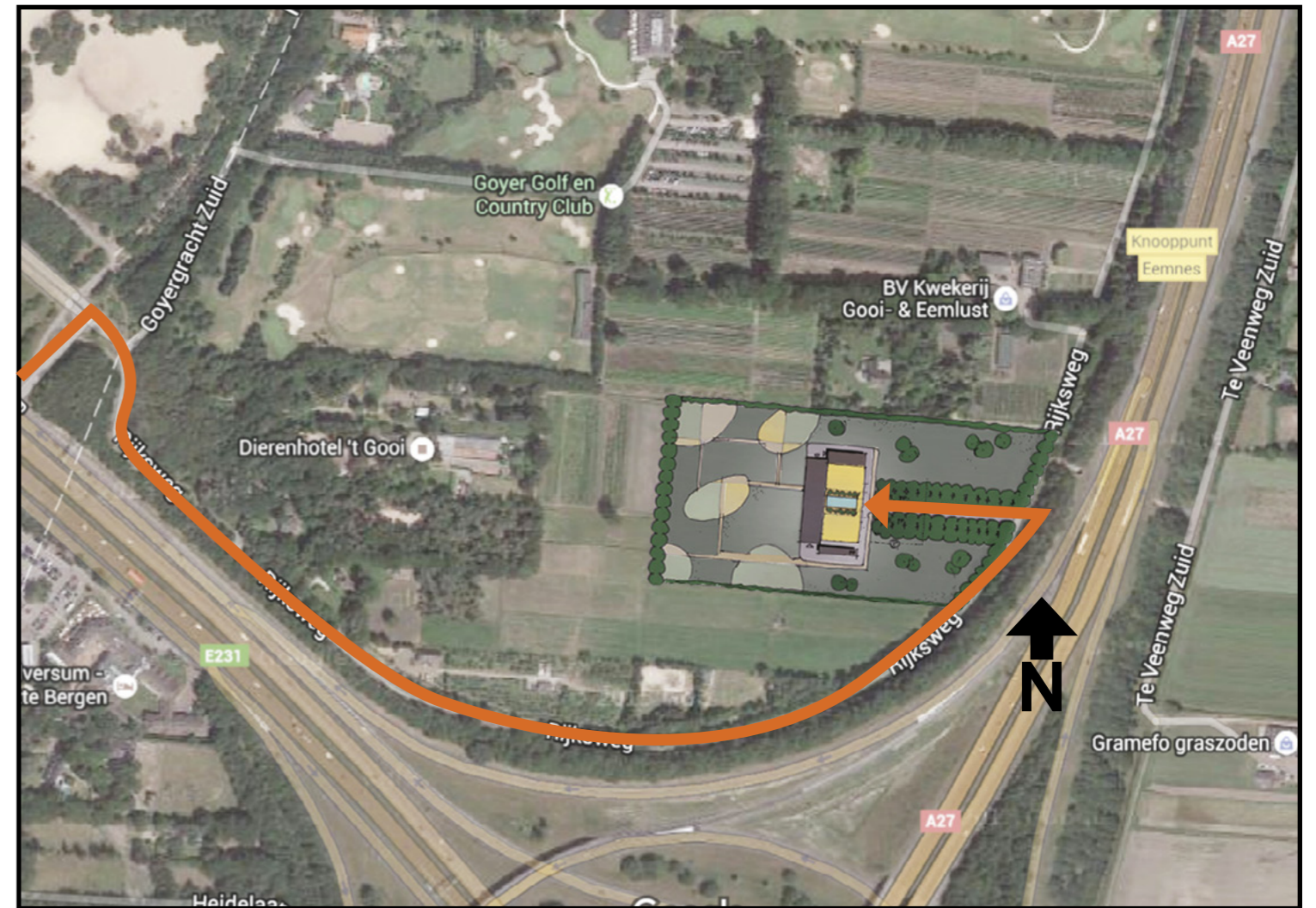




Uitgangspunten



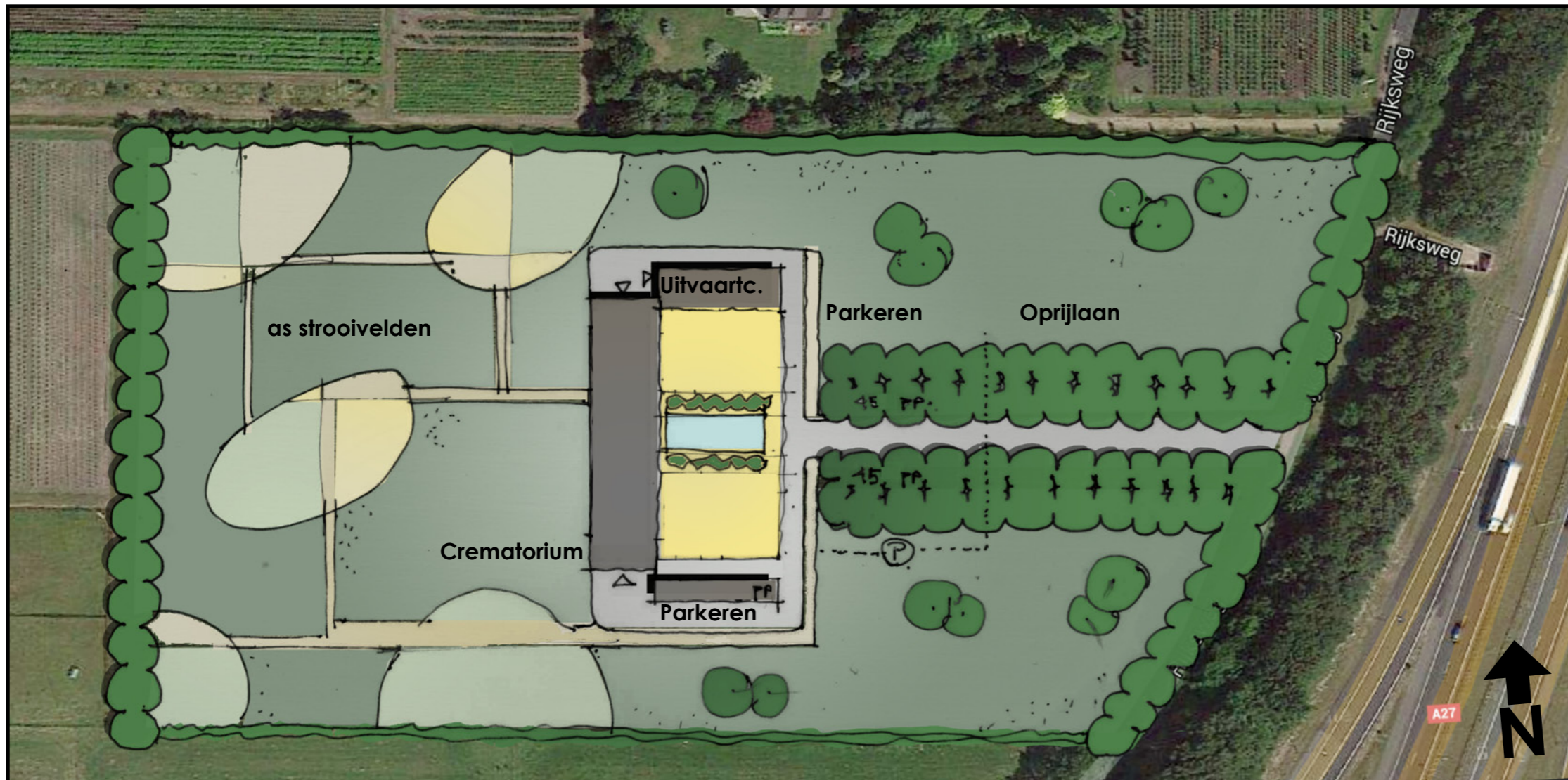
Ontsluiting



Concept: Landgoed landschaap

Studie Crematorium Gooyergracht

26-04-2016



Plattegrond

Studie Crematorium Gooyergracht

26-04-2016

