

NEN 2580

MEETCERTIFICAAT A

"ter plaatse gecontroleerd" resp. "ter plaatse ingemeten"



bbn adviseurs is lid van
Vereniging de Vierkante Meter
en meet conform haar
"Richtlijn Opstellen"



Nr. 10829 A2

Definitief

Hierbij verklaart bbn adviseurs het hieronder vermelde project te hebben berekend volgens de NEN 2580 (nl) mei 2007, inclusief correctieblad NEN 2580/C1 d.d. december 2008

Aan de berekening ligt een rapport ten grondslag met bovenvermeld certificaatnummer.

Op dit meetcertificaat zijn de in dit rapport genoemde toelichting, uitgangspunten en voorbehouden van toepassing.

bbn adviseurs is lid van Vereniging De Vierkante Meter

Project : **Voorstraat 12-14**
Adres : **Voorschoten**
Architect : **Rijks monument**
Tekeningnummers : **zie uitgangspunten**
Tekeningen d.d. : **zie uitgangspunten**

TOTAAL BRUTO VLOEROPPERVLAKTE (BVO) 890 m²

TOTAAL VERHUURBARE VLOEROPPERVLAKTE (VVO) 674 m²

Aldus opgemaakt te Houten d.d. 8 november 2018

bbn adviseurs

A handwritten signature in blue ink, appearing to be 'J.J.S.' with a stylized flourish.

ing. J.J.S. (Jeroen) Diks
Bouwkostenmanager

oppervlaktemeting conform NEN 2580
Voorstraat 12-14
Voorschoten

onderdeel:	NEN 2580-oppervlaktemeting
projectfase:	Definitief Ontwerp
rapportnummer:	10829.A.2.DO.NEN.D
status:	Definitief
datum:	8 november 2018
opdrachtgever:	Werkorganisatie Duivenvoorde



PROJECTGEGEVENS

ALGEMEEN

projectnaam: Voorstraat 12-14
plaats: Voorschoten
werknummer: 10829
rapportnummer: 10829.A.2.DO.NEN.D
omschrijving: oppervlaktemeting conform NEN 2580
onderdeel: NEN 2580-oppervlaktemeting
projectfase: Definitief Ontwerp
status: Definitief
versie: A
variant: 2
datum: 8 november 2018
opgesteld door: ing.M.(Marcel) Nieuwenhuis m.nieuwenhuis@bbn.nl 088 - 226 74 86
gecontroleerd door: ing. R.J.H. (Renoir) Hooft rjh.hoof@bbn.nl 088 - 226 74 22

BOUWPARTNERS

opdrachtgever: Werkorganisatie Duivenvoorde
Architect: onbekend Rijks monument
bouwkostenmanagement: bbn adviseurs

INHOUDSOPGAVE

projectgegevens			
uitgangspunten			
meetresultaten	BVO		
meetresultaten	VVO		
tekeningen	10.829 A2	000	Begane grond - kelder
	10.829 A2	001	1ste verdieping
	10.829 A2	002	2de verdieping - Zolder

UITGANGSPUNTEN

GEHANTEERDE GEGEVENS

Werkorganisatie Duivenvoorde

project	bestand	omschrijving	status	d.d	
voorstraat 12-14	dwg	Begane grond	geen		
	dwg	eerste verd.	geen		
	dwg	zolder en tweede zolder	geen		
	pdf	plattegronden	revisie	23-10-2003	
	pdf	doorsnede	AA	ingescand	27-10-1980
	pdf	doorsnede	CC	ingescand	27-10-1980
	pdf	doorsnede	DD	ingescand	27-10-1980

TOELICHTING

Conform :NTA 2581:2011 Opstellen meetrapporten volgens NEN 2580"van december 2011 zijn twee typen meetcertificaten gedefinieerd:

A : gebouw op locatie gecontroleerd op maatvoering en ruimtegebruik.

B: gebouw niet op locatie gecontroleerd op maatvoering en ruimtegebruik.

Dit gebouw heeft een meetcertificaat A

UITGANGS PUNTEN

Door de opdrachtgever is een eigen digitale tekening aangeleverd zonder nadere aanduiding

De verkregen tekening is opgeschoond van overbodige informatie. Verder zijn de maatvoering en het ruimte gebruik op locatie gecontroleerd

MEETAPPARATUUR

Bosch DLE Laser plus nr 0601 098 103

Stanley rolmaat Powerlock

Duimstok

Inmeting heeft plaats gevonden 29-10-2018.

uitvoerder: ing.M.(Marcel) Nieuwenhuis

VOORBEHOUDENS EN AANNAMES

"Gemeten is vanaf de in dit meetrapport genoemde tekening(en). Het verschil tussen de totaalsom van de gemeten oppervlakten en de oppervlakten in de werkelijke situatie bedraagt gemiddeld minder dan 0,5 %.

"Alle ruimtes waren vrij toegankelijk exclusief de installatie ruimtes, Ruimte gebruik was duidelijk

"de glaslijncorrectie is gebaseerd op een inmeting op locatie "

"de oppervlakten van de glaslijncorrectie zijn handmatig gemeten en in de tabel verwerkt"

"de vrije hoogte onder trappen en schuine vlakken is gebaseerd op de geraadpleegde tekeningen en een controle op locatie";

"In de keuken zijn we uit gegaan van de zelfde glaslijncorrectie voor de 2 ramen als het restaurant, ramen zijn geblindeerd".

"In de bar zijn we uitgegaan van een meterkast in de hoek naar de hoofdingang, geen VVO".

"Op de zolder is de schacht komende van kamer 2 door gezet tot knie hoogte, wel VVO".

"De zolder verdieping was zeer slecht te controleren in verband met een ruime overvloed van opslag."

"op de tweede verdieping (zolder) zijn de dakkapelen mee gerekend. Deze stonden niet op de geleverde tekeningen"

TOTAALOVERZICHT NEN 2580 BVO - VVO

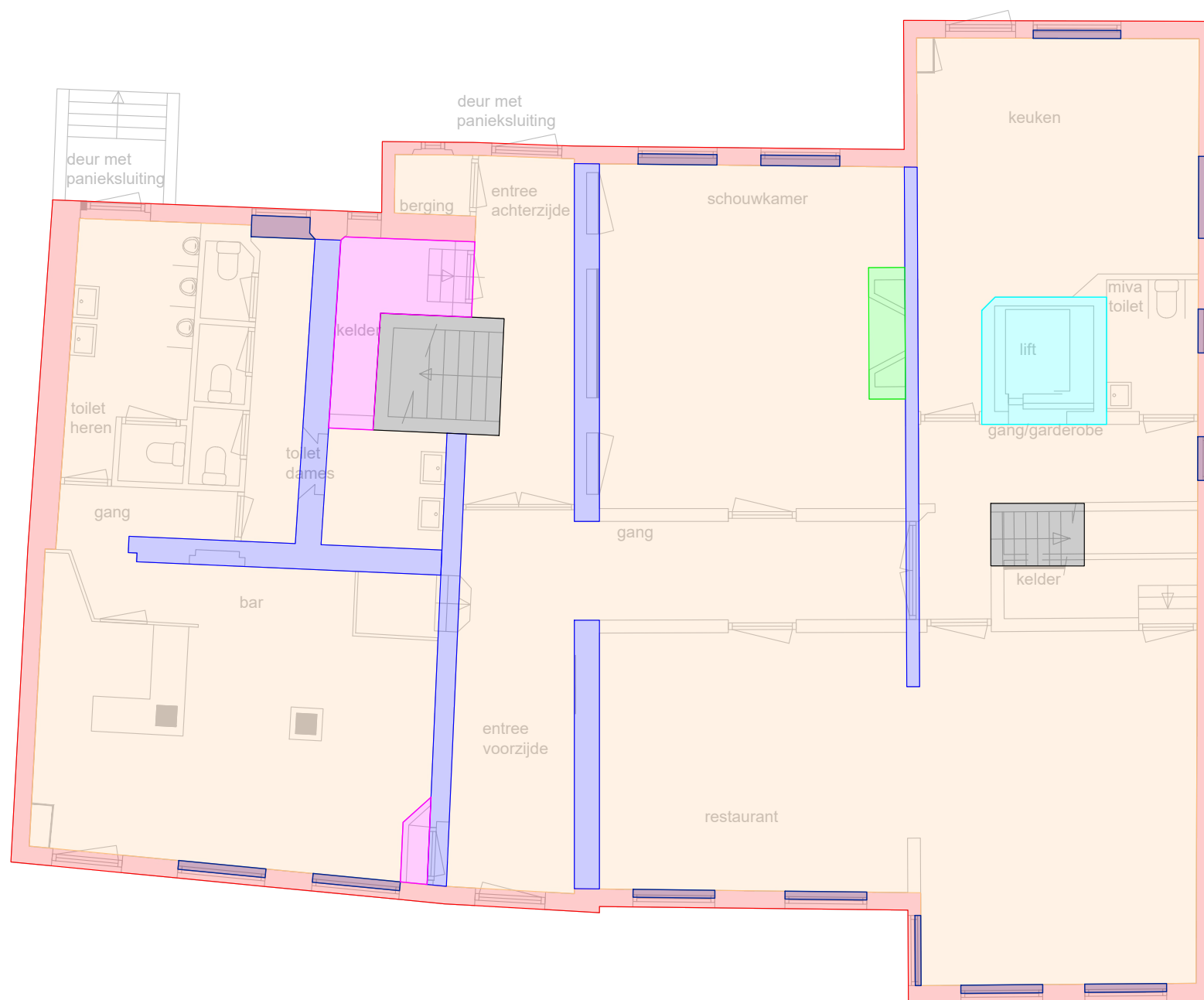
Code	Omschrijving	m ² BVO	m ² VVO
10			
	Begane grond	275 m ²	223 m ²
	1ste verdieping	273 m ²	223 m ²
	2de verdieping	281 m ²	191 m ²
	zolder	60 m ²	36 m ²
	Totaal	890 m²	674 m²
		100,0%	75,8%

TOTAALOVERZICHT NEN 2580 VVO

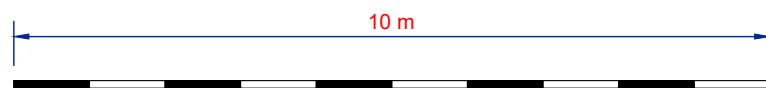
TOTAAL Begane grond 1ste verdieping 2de verdieping zolder

Code Omschrijving

Code	Omschrijving	TOTAAL	Begane grond	1ste verdieping	2de verdieping	zolder
10	Bruto vloeroppervlakte					
	+ Bruto vloeroppervlakte	890 m ²	275 m ²	273 m ²	281 m ²	60,4 m ²
	- Schalmgat / vide met oppervlakte > 4,00 m ² atrium					
	<i>totaal</i> <i>Bruto vloeroppervlakte</i>	890 m²	275 m²	273 m²	281 m²	60,4 m²
		100%	100,0%	100,0%	100,0%	100,0%
20	Tarra-oppervlakte					
	+ Oppervlakte gevelconstructie	70,0 m ²	23,2 m ²	21,4 m ²	22,2 m ²	3,11 m ²
	+ Statische bouwdelen incl. (deur)kozijnen	26,2 m ²	13,7 m ²	8,94 m ²	3,56 m ²	
	- Correctie deurnis > 0,50 m ² in stat. bouwdelen					
	+ Niet statische bouwdelen incl. (deur)kozijnen					
	+ Vloeroppervlakte waar netto hoogte < 1,50 m ¹ is	71,8 m ²	5,99 m ²	1,95 m ²	43,9 m ²	19,9 m ²
	+ Vrijstaande kolom/wandschijf met grondvlak > 0,50 m ²					
	+ Niet toegankelijke schacht > 0,50 m ²	4,88 m ²	1,39 m ²	2,54 m ²	0,95 m ²	
	<i>totaal</i> <i>Tarra-oppervlakte</i>	173 m²	44,3 m²	34,9 m²	70,7 m²	23,1 m²
		19%	16%	13%	25%	38%
30	Netto vloeroppervlakte					
	+ Bruto vloeroppervlakte	890 m ²	275 m ²	273 m ²	281 m ²	60,4 m ²
	- Tarra oppervlakte	-173 m ²	-44,3 m ²	-34,9 m ²	-70,7 m ²	-23,1 m ²
	<i>totaal</i> <i>Netto vloeroppervlakte</i>	717 m²	231 m²	238 m²	210 m²	37,4 m²
		80,6%	83,9%	87,2%	74,9%	61,8%
40	Verhuurbare oppervlakte					
	+ Netto vloeroppervlakte	717 m ²	231 m ²	238 m ²	210 m ²	37,4 m ²
	- Ruimte voor verticaal verkeer	-38,3 m ²	-4,62 m ²	-15,3 m ²	-17,2 m ²	-1,28 m ²
	- Ruimte voor gebouwinstallaties	-10,7 m ²	-5,05 m ²	-3,34 m ²	-2,35 m ²	
	- Parkeerruimte (BVO parkeren)					
	- Wel toegankelijke schacht					
	<i>totaal</i> <i>Verhuurbare oppervlakte</i>	668 m²	221 m²	220 m²	191 m²	36,1 m²
		75%	80%	80%	68%	60%
50	Correctie glaslijn					
	+ Verhuurbare oppervlakte	668 m ²	221 m ²	220 m ²	191 m ²	36,1 m ²
	+ correctie op 1.500mm+ vloer	6,22 m ²	2,42 m ²	3,63 m ²	0,16 m ²	
	<i>totaal</i> <i>Correctie glaslijn</i>	674 m²	223 m²	223 m²	191 m²	36,1 m²
	Totaal verhuurbaar	674 m²	223 m²	223 m²	191 m²	36,1 m²
		76%	81%	82%	68%	60%

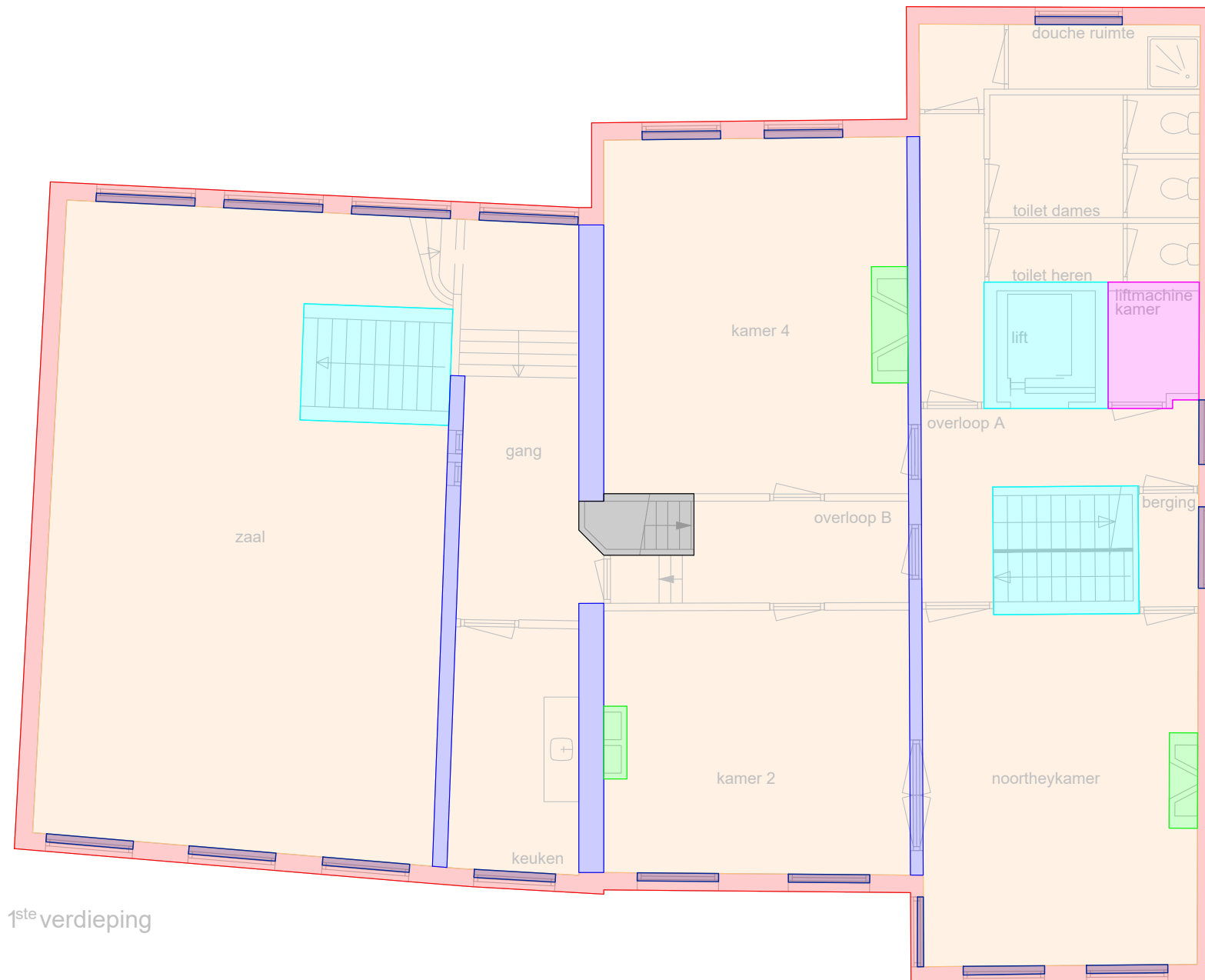


Begane grond en kelder

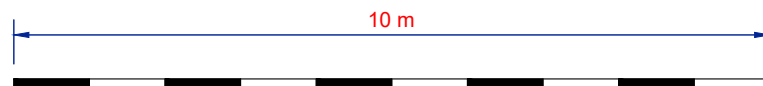


NEN 2580

Opdrachtgever: Werkorganisatie Duivenvoorde Leidseweg 25, 2252 LA VOORSCHOTEN		
Project: Voorstraat 12-14 Voorschoten Begane grond - Kelder BVO-VVO	<ul style="list-style-type: none"> Gevelconstructie Statische Bouwdelen Netto hoogte < 1,5 m. Verticaal Verkeer Installatie Ruimte Schachten Vide Verhuurbaar VloerOppervlakte Glaslijn Correctie 	
Getekend: M.Nieuwenhuis		
Datum: 08-11-2018		
schaal: 1 : 100 A3		
Projectnummer: 10829	Versie: A2	blad: 000

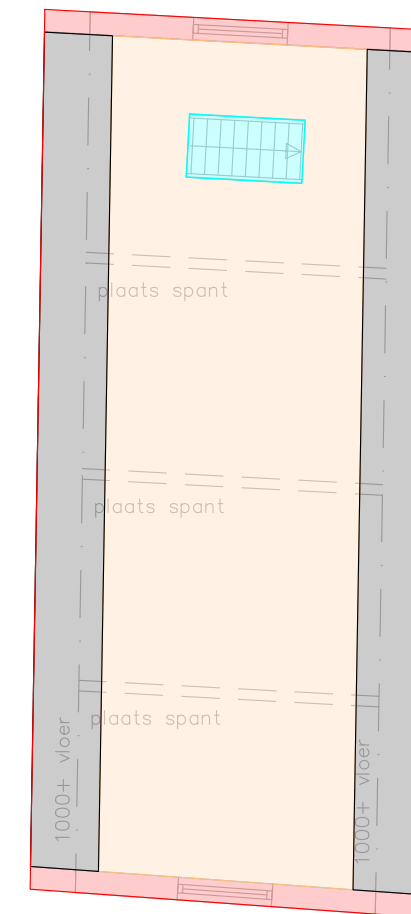
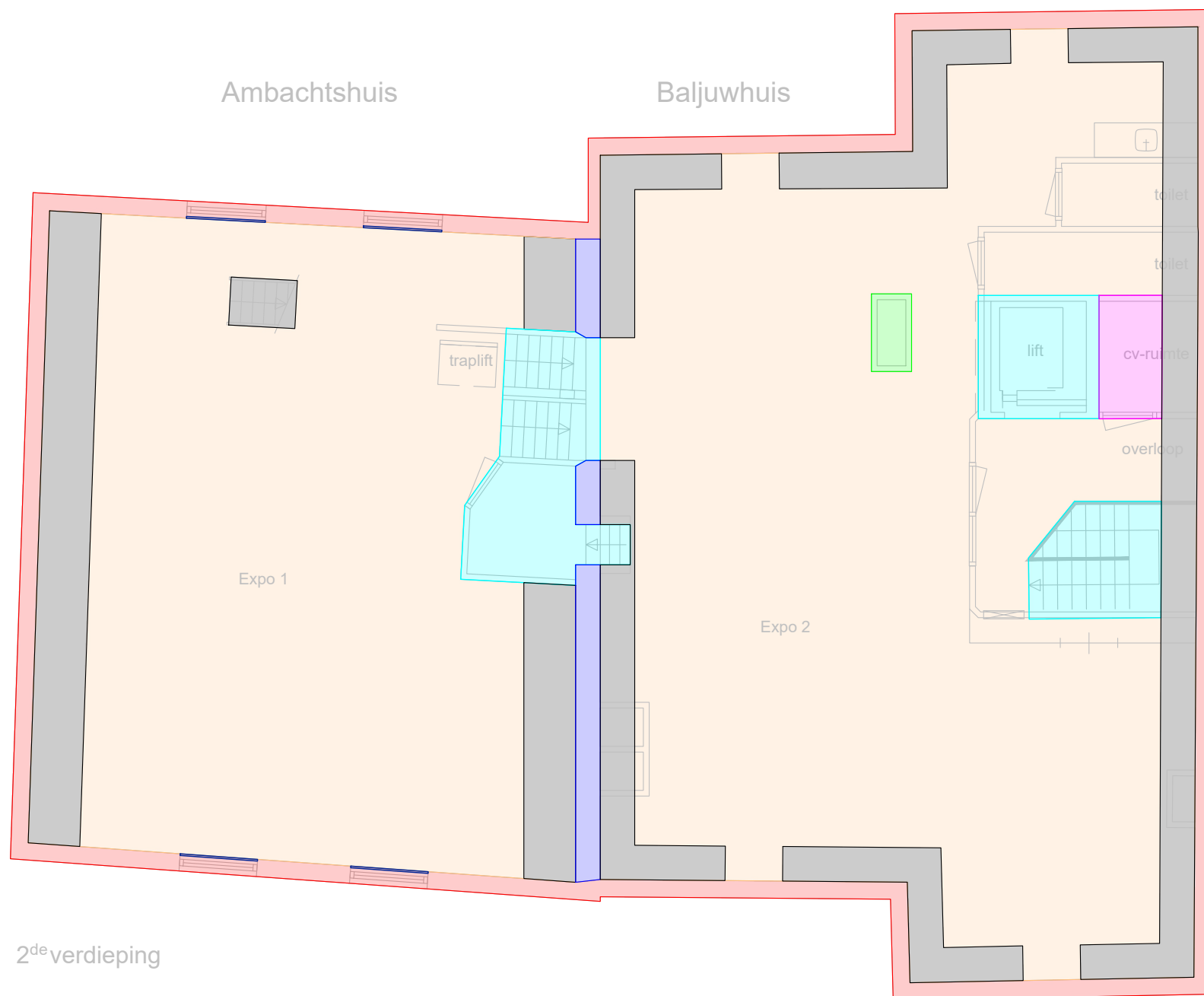


1ste verdieping

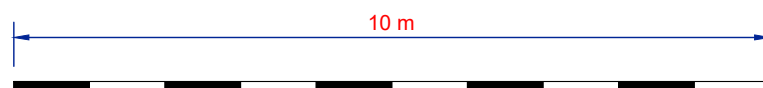


NEN 2580

Opdrachtgever: Werkorganisatie Duivenvoorde Leidseweg 25, 2252 LA VOORSCHOTEN	
Project: Voorstraat 12-14 Voorschoten 1ste verdieping BVO-VVO -	<ul style="list-style-type: none"> Gevelconstructie Statische Bouwdelen Netto hoogte < 1,5 m. Verticaal Verkeer Installatie Ruimte Schachten Vide Verhuurbaar VloerOppervlakte Glaslijn Correctie
Getekend: M.Nieuwenhuis	
Datum: 08-11-2018	
schaal: 1 : 100 A3	
Projectnummer: 10829	Versie: A2 blad: 001



2^{de} verdieping



bbn
adviseurs

NEN 2580

Opdrachtgever: Werkorganisatie Duivenvoorde Leidseweg 25, 2252 LA VOORSCHOTEN		
Project: Voorstraat 12-14 Voorschoten Zolder en tweede zolder BVO-VVO	<ul style="list-style-type: none"> Gevelconstructie Statische Bouwdelen Netto hoogte < 1,5 m. Verticaal Verkeer Installatie Ruimte Schachten Vide Verhuurbaar VloerOppervlakte Glaslijn Correctie 	
Getekend: M.Nieuwenhuis		
Datum: 08-11-2018		
schaal: 1 : 100 A3		
Projectnummer: 10829	Versie: A2	blad: 002