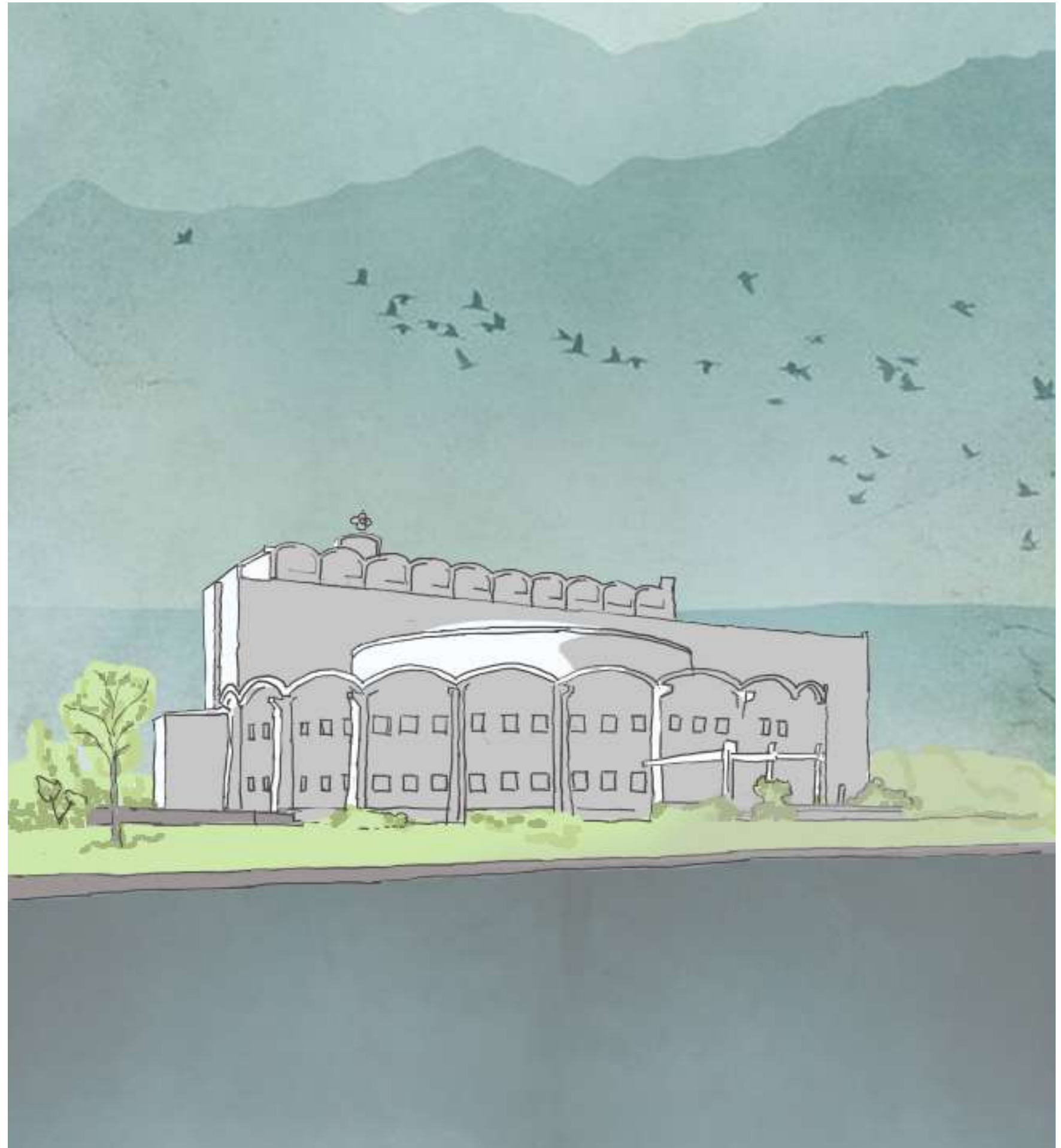


Hoofdkantoor ANWB
Alternatief voorstel HAC



Introductie

Voor u ligt een alternatief voorstel van het Comité Herontwikkeling Anwb Clingendael (HAC).

We ondersteunen de ontwikkeling van het ANWB terrein en zijn enthousiast over de enorme potentie die het gebied biedt om een nieuwe omgeving te creëren die recht doet aan haar prachtige context.

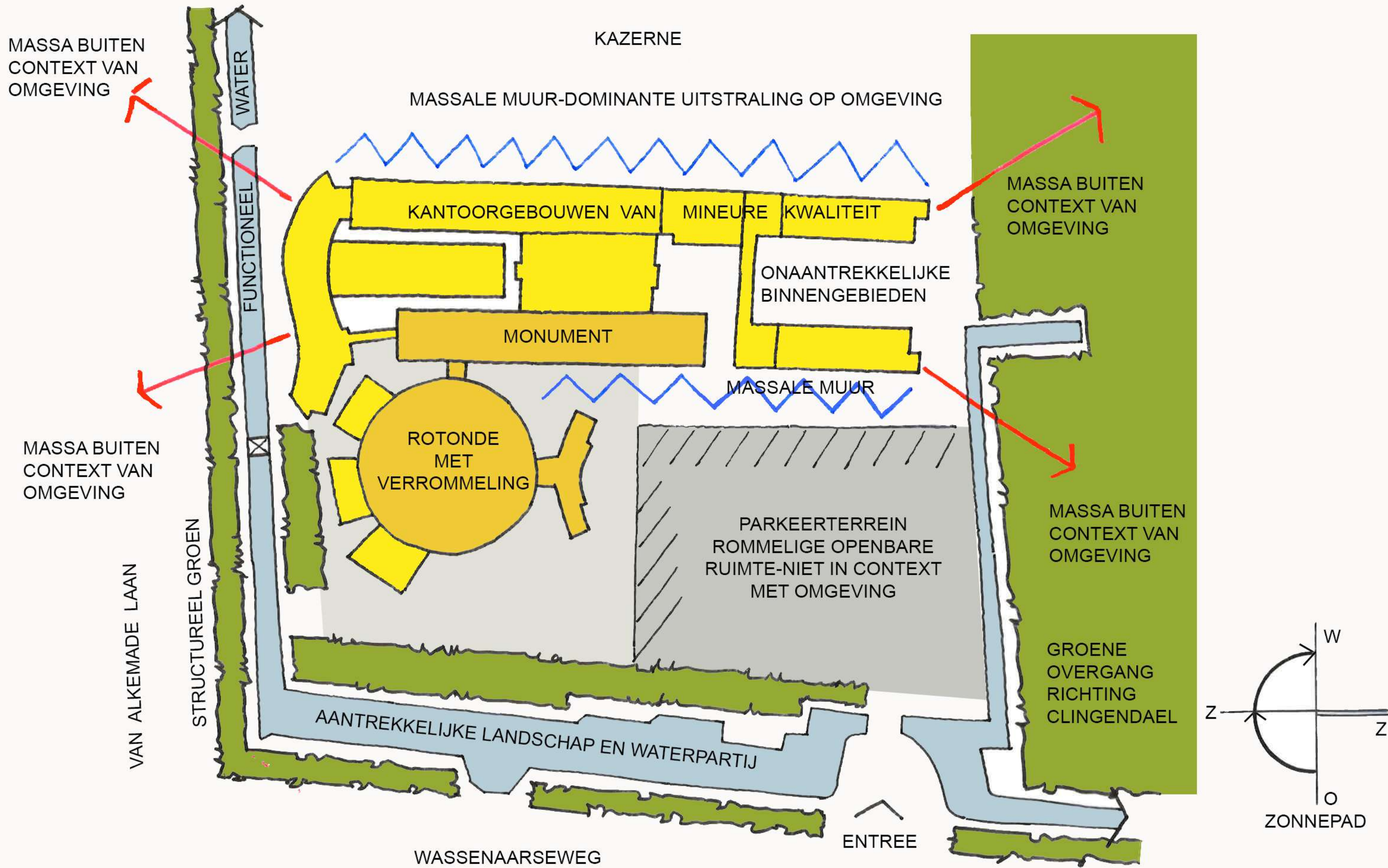
HAC is opgezet als een constructieve groep belanghebbenden en specialisten die mee willen denken over de ontwikkeling van het ANWB terrein.

Deze groep bestaat, naast direct betrokken omwonenden, uit een aantal specialisten zoals architecten, stedenbouwkundigen en juristen.

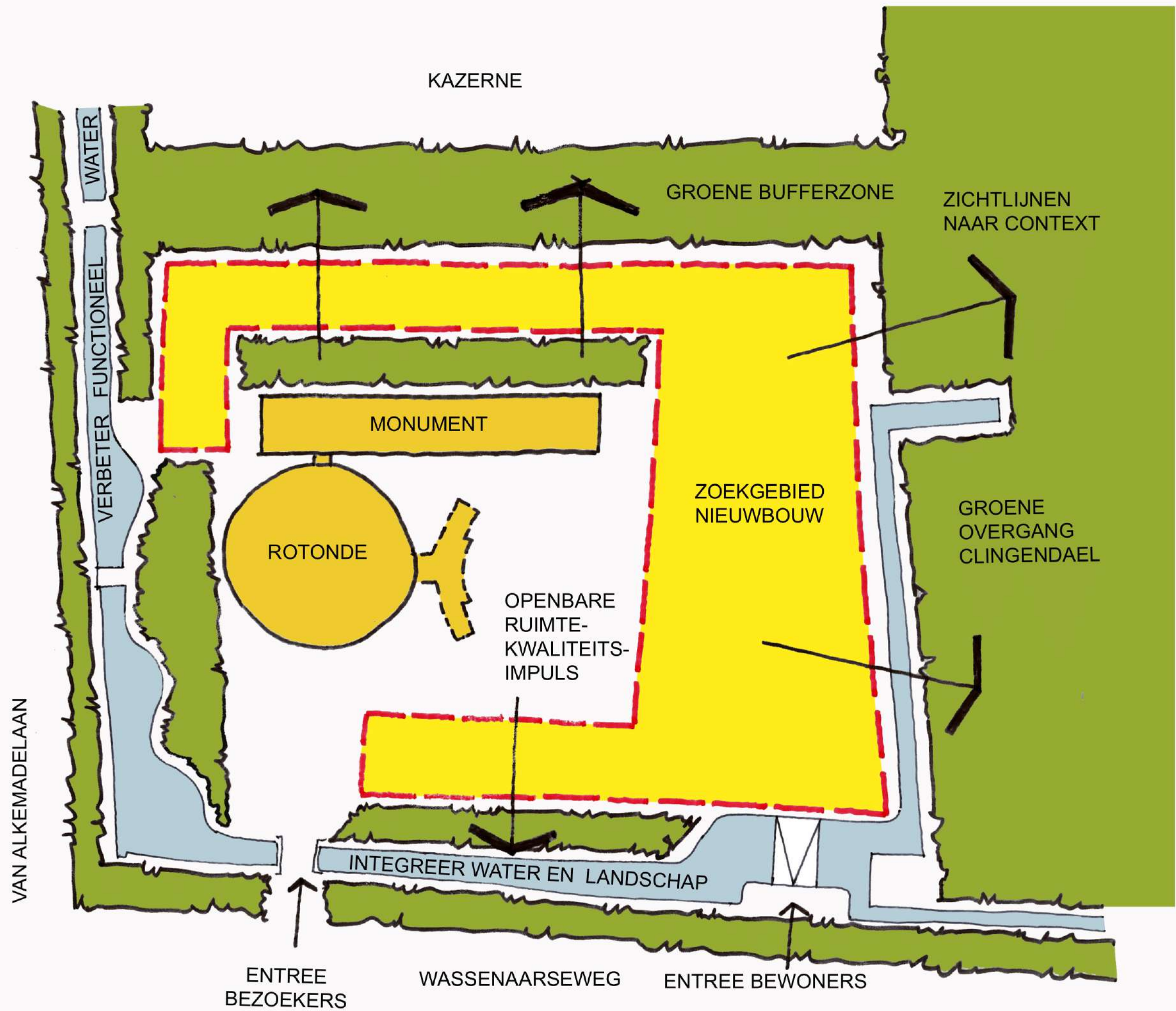
HAC wil benadrukken dat zij pro ontwikkeling is. Wel heeft HAC kritiek en vragen over de huidige, door ABB, voorgestelde plannen. HAC vindt de plannen niet passen in de context van Benoordenhout en Park Clingendael. De huidige voorstellen zijn, op zijn zachtst gezegd, geen verbetering van de huidige situatie. De dominante muur van gebouwen, die een negatieve invloed heeft op de omliggende omgeving, blijft gehandhaafd en wordt zelfs verhoogd tot max. 52 meter.

Het gepresenteerde ontwerp wordt gezien als te massaal, te hoog en te overheersend. Het huidige monument van architect Berghoef wordt volledig door de voorgestelde nieuwe bebouwing in de schaduw gesteld. De corridor tussen het monument en de nieuwbouw wordt een nauwe doorgang wat het woongenot niet zal bevorderen. De nieuw voorgestelde massa, op de footprint van de huidige massa, zal nog dominanter aanwezig zijn binnen de context van Benoordenhout, dan de huidige bebouwing.

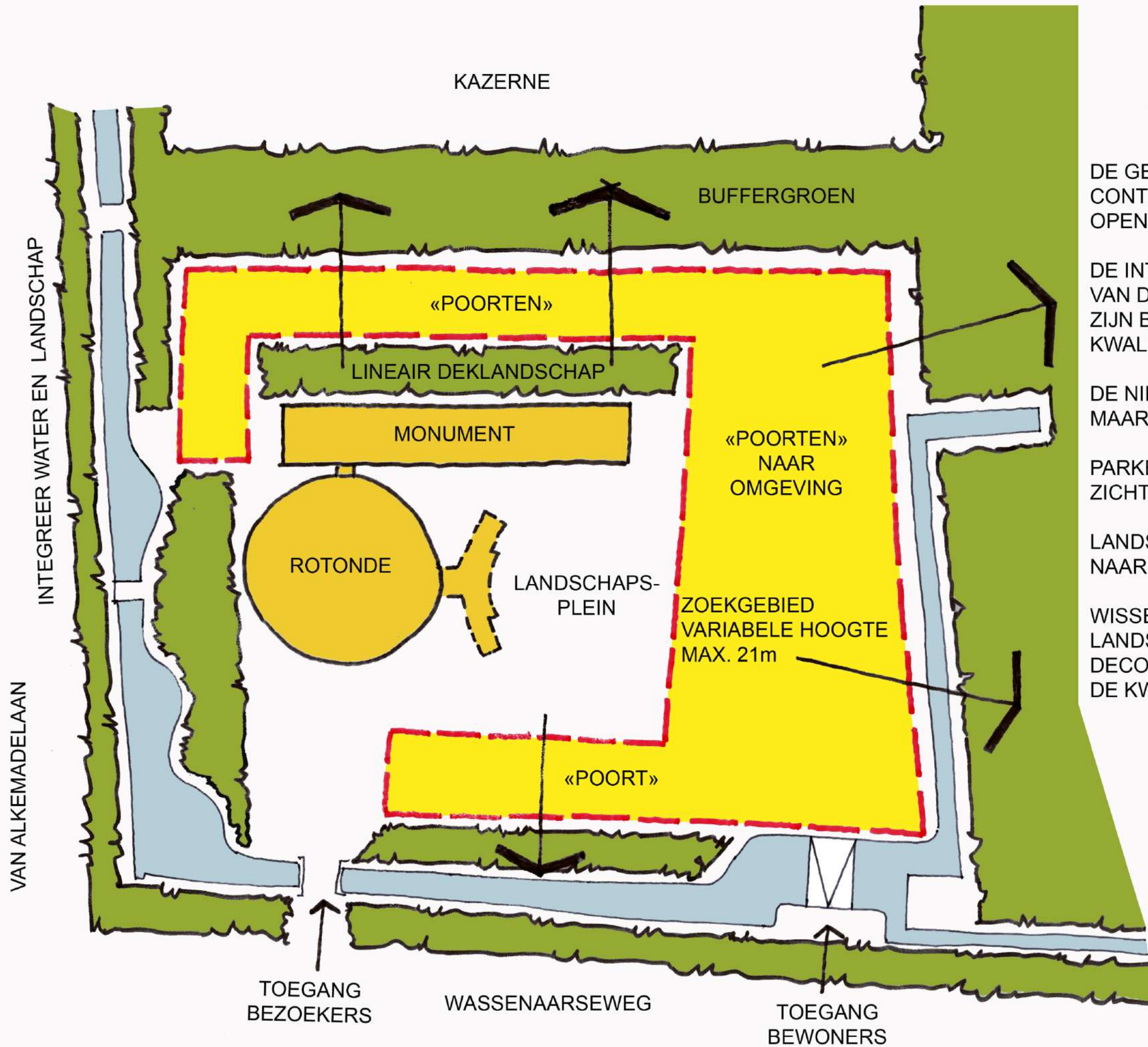
Ook bij de voorgestelde "groene" invulling van het huidige parkeerterrein wordt door HAC vraagtekens gezet. De grote ruimte, dat voornamelijk als parkeren zal worden ingevuld, voelt desolaat aan. Het ontbeert intimiteit van een kwalitatief hoogwaardige openbare ruimte. De kansen die een nieuwe ontwikkeling biedt om met groen een aantrekkelijk verblijfsgebied te maken, in de vorm van pleinen, tuinen en avenues, in relatie tot bijv. Park Clingendael, wordt gemist.



ANALYSE BESTAANDE SITUATIE



POTENTIE NIEUWE SITUATIE



ALGEMENE UITGANGSPUNTEN

DE GEBOUWEN ZIJN DIENEND NAAR HET CONTEXTUELE LANDSCHAP EN DE OPENBARE RUIMTE

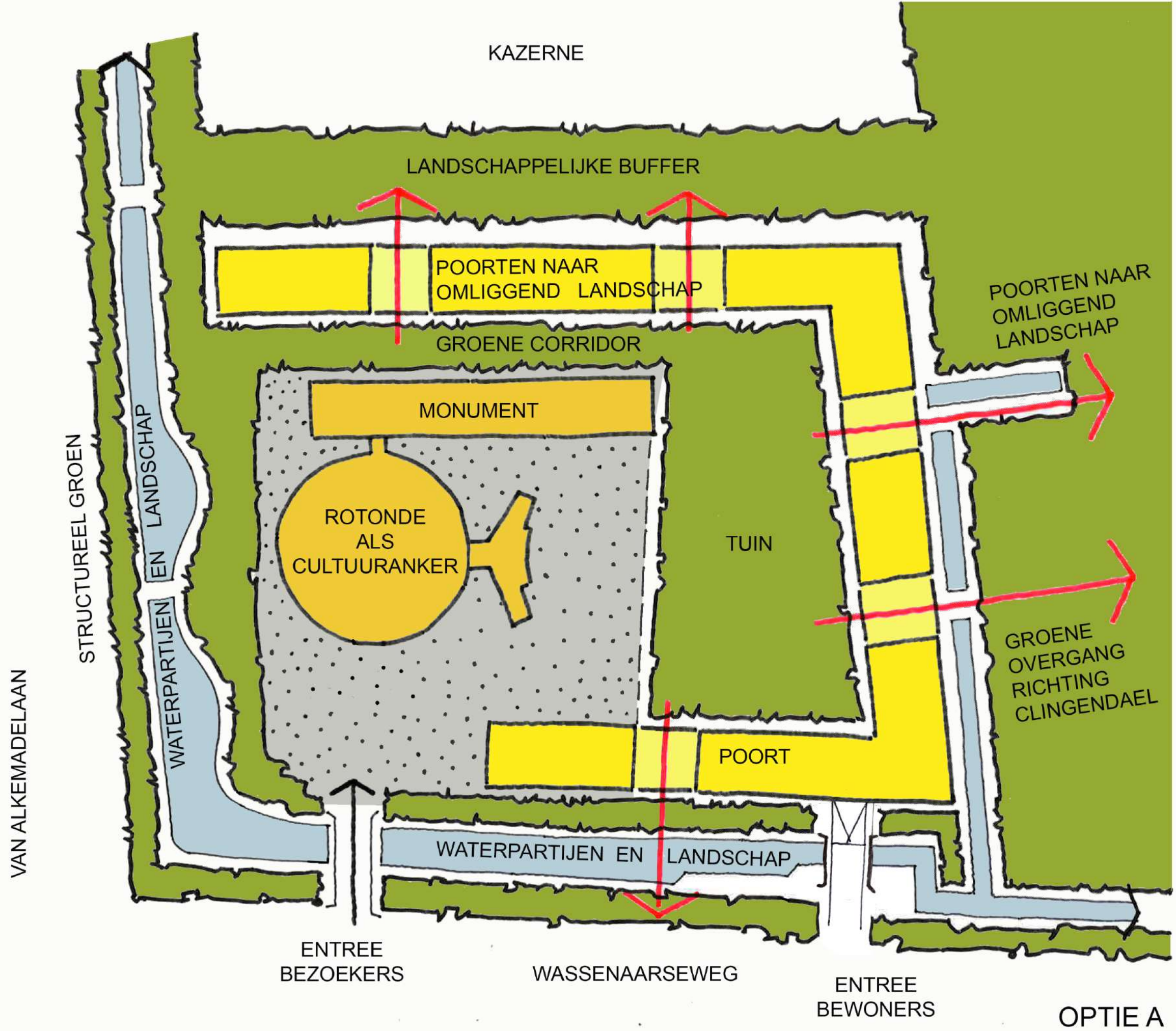
DE INTERACTIE TUSSEN DE KWALITEITEN VAN DE OPENBARE RUIMTE EN BEBOUWING ZIJN BEPALEND VOOR DE INTEGRALE KWALITEITEN VAN DE ONTWIKKELING

DE NIEUWBOUWHOOGTE IS VARIABEL MAAR ALTIJD LAGER DAN HET MONUMENT

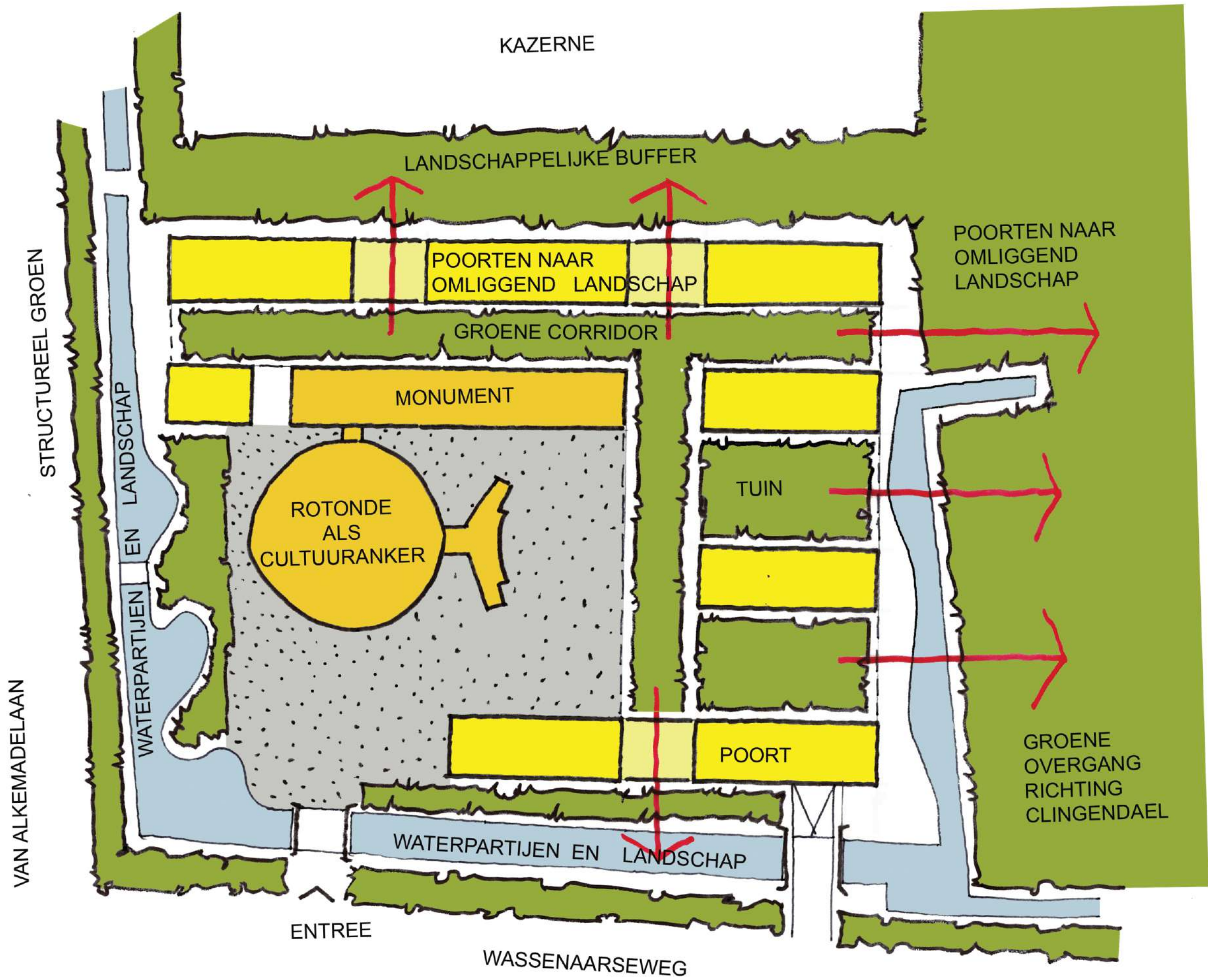
PARKEREN ZO VEEL MOGELIJK UIT MET ZICHT

LANDSCHAP ALS VERBINDEND ELEMENT NAAR OMLIGGENDE CONTEXT

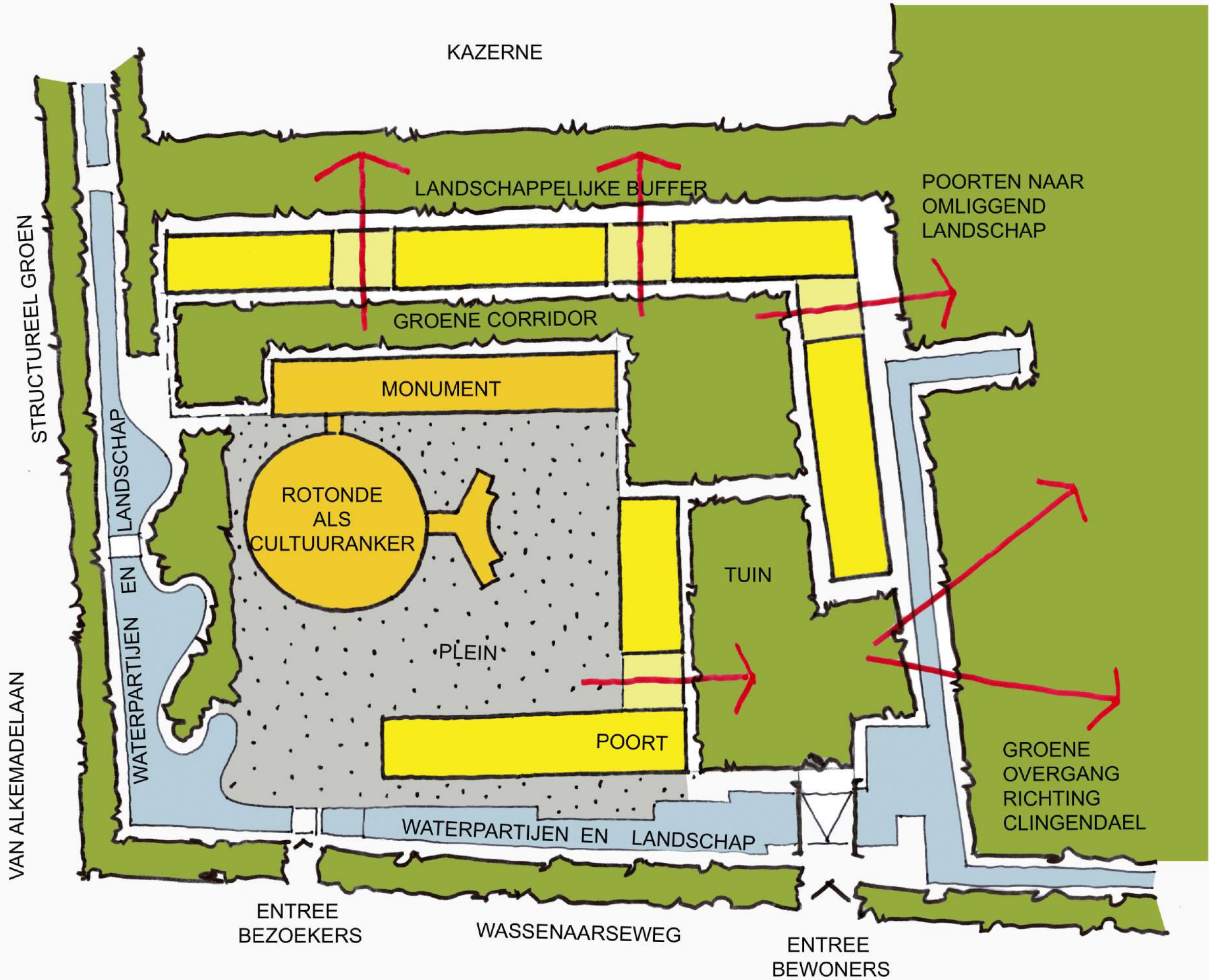
WISSELWERKING TUSSEN HARD EN ZACHT LANDSCHAP EN FUNKTIONEEL EN DECORATIEF WATER IS ESSENTIEEL VOOR DE KWALITEIT ALS TOTAAL OMGEVING



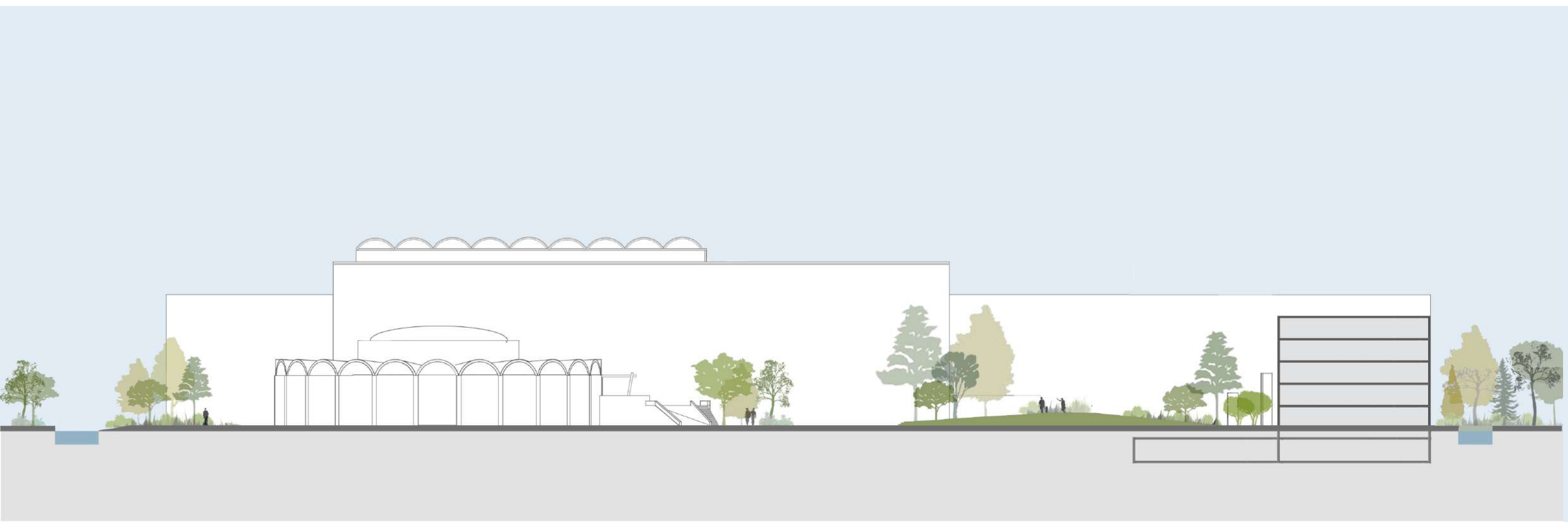
OPTIE A



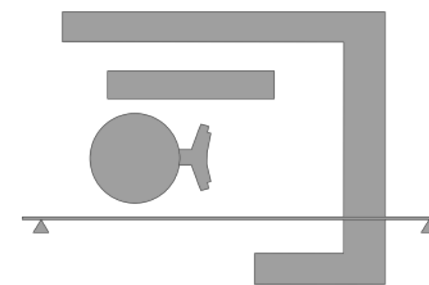
OPTIE B

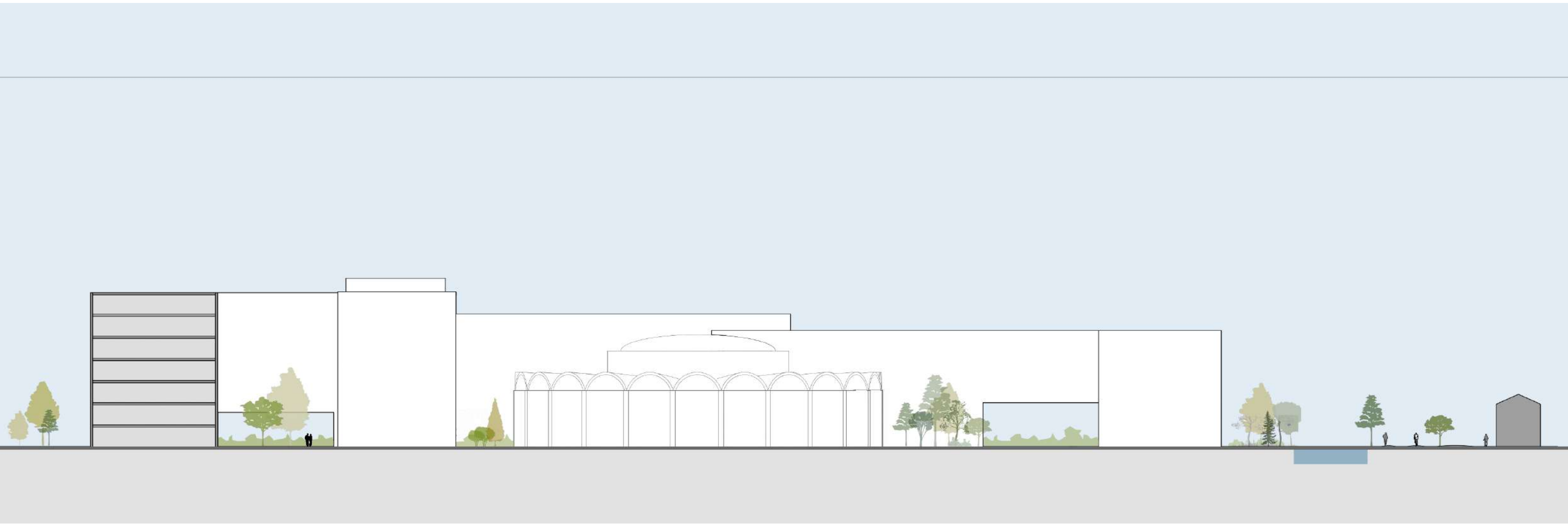


OPTIE C

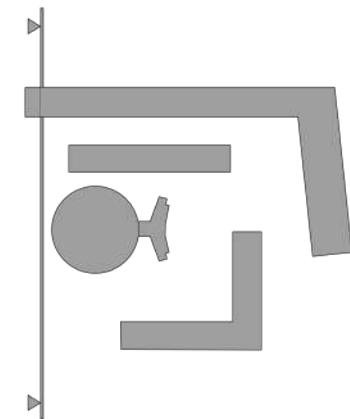


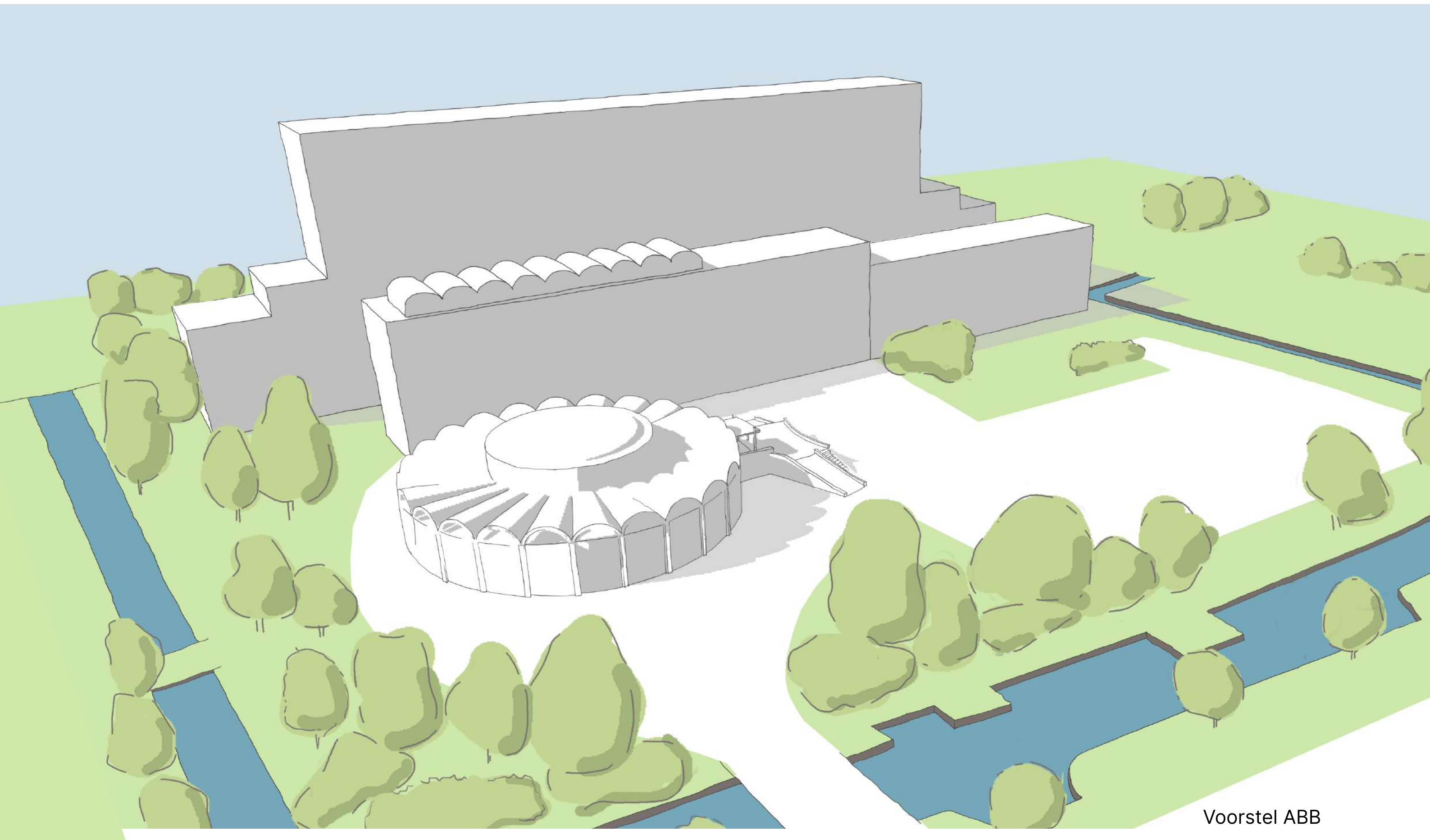
SECTIE OPTIE A



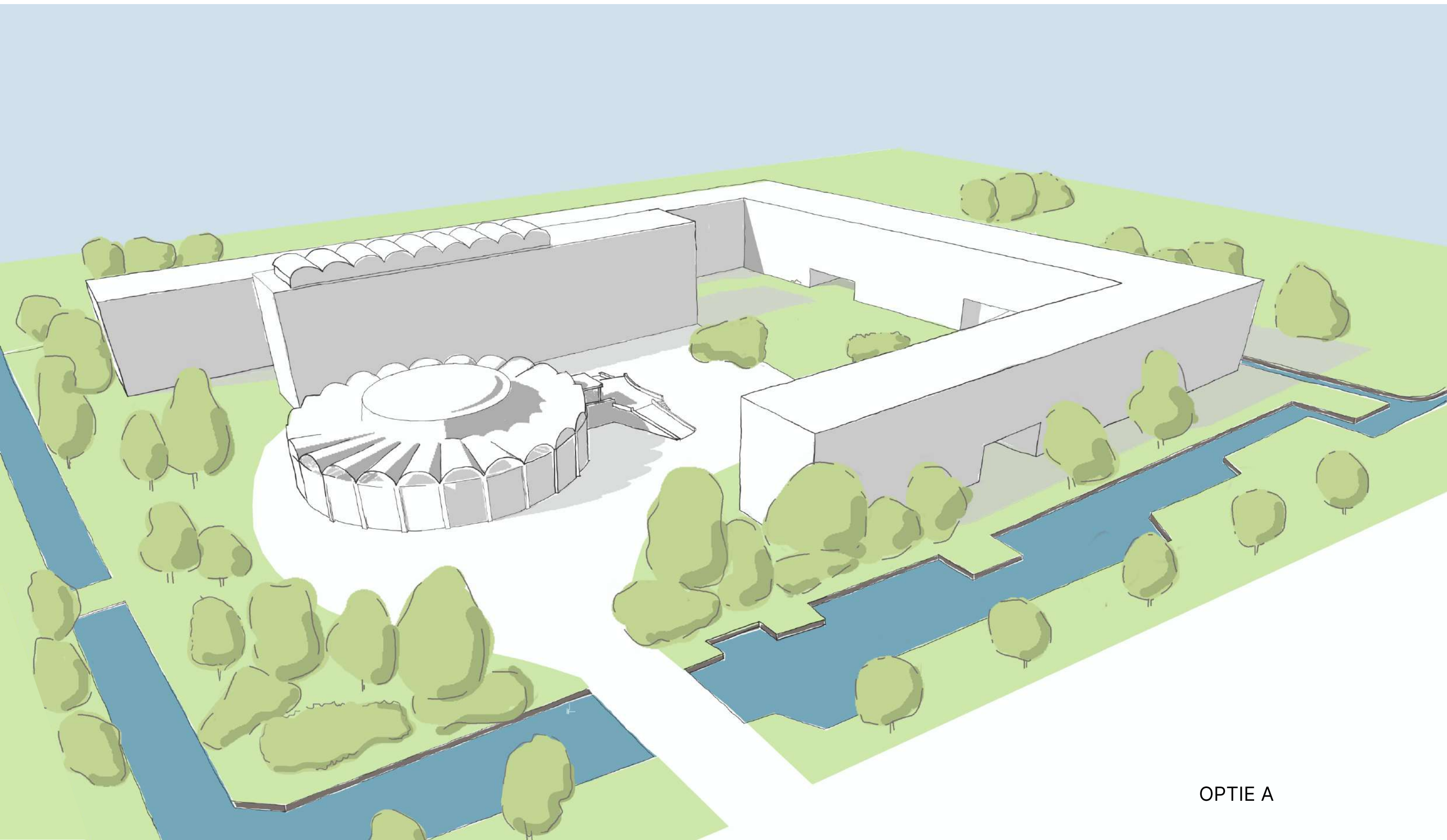


SECTIE OPTIE C

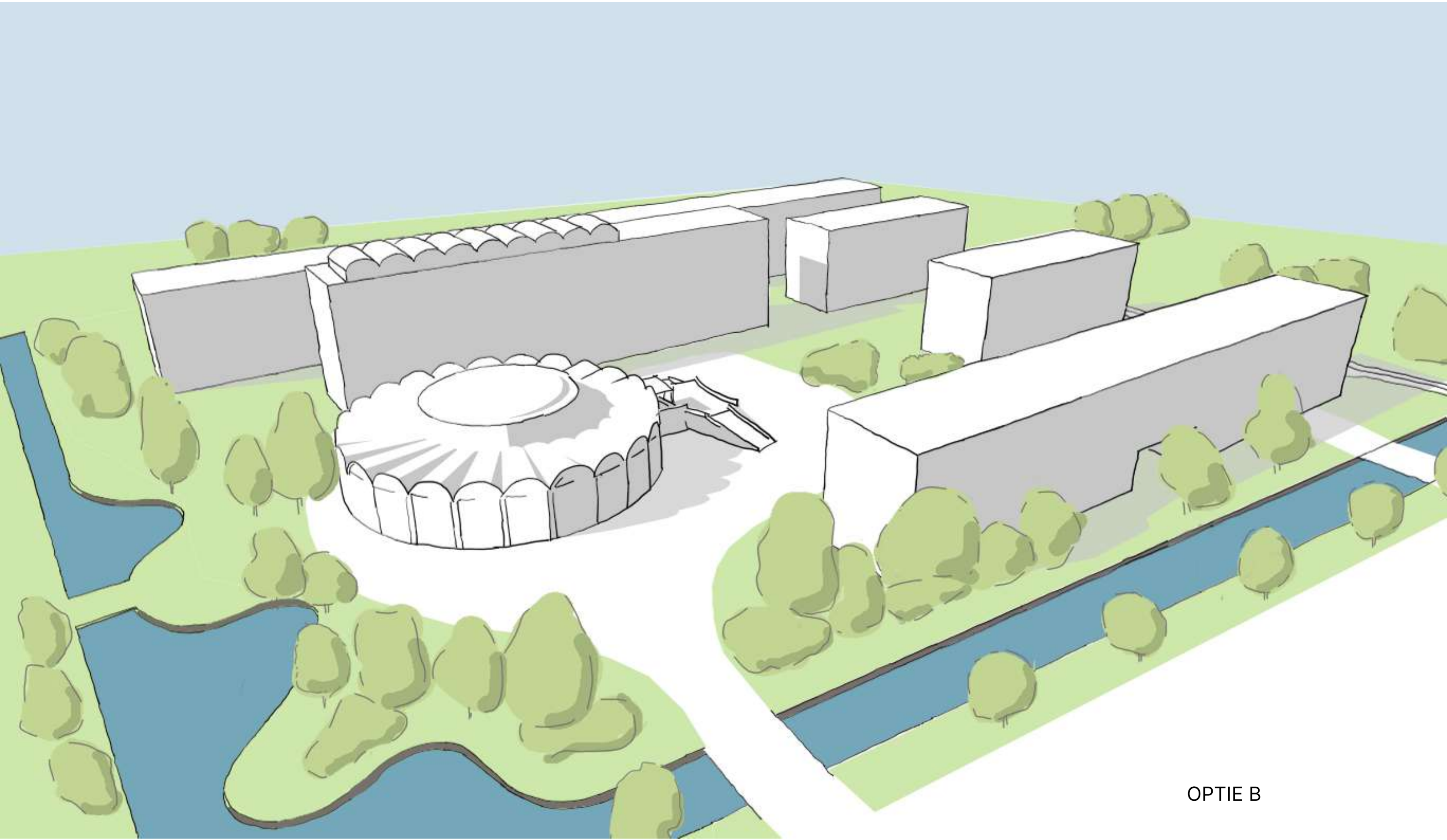




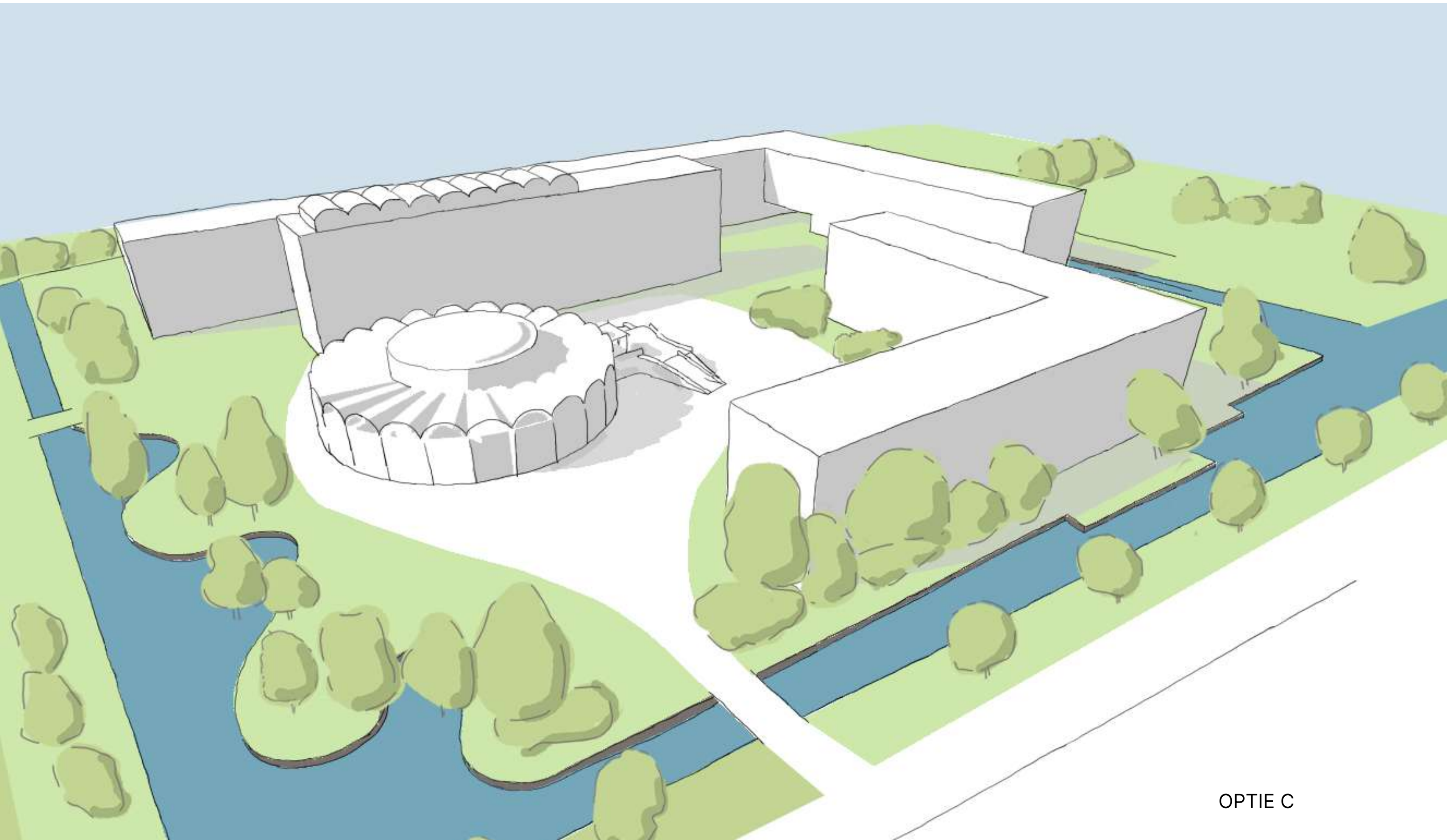
Voorstel ABB



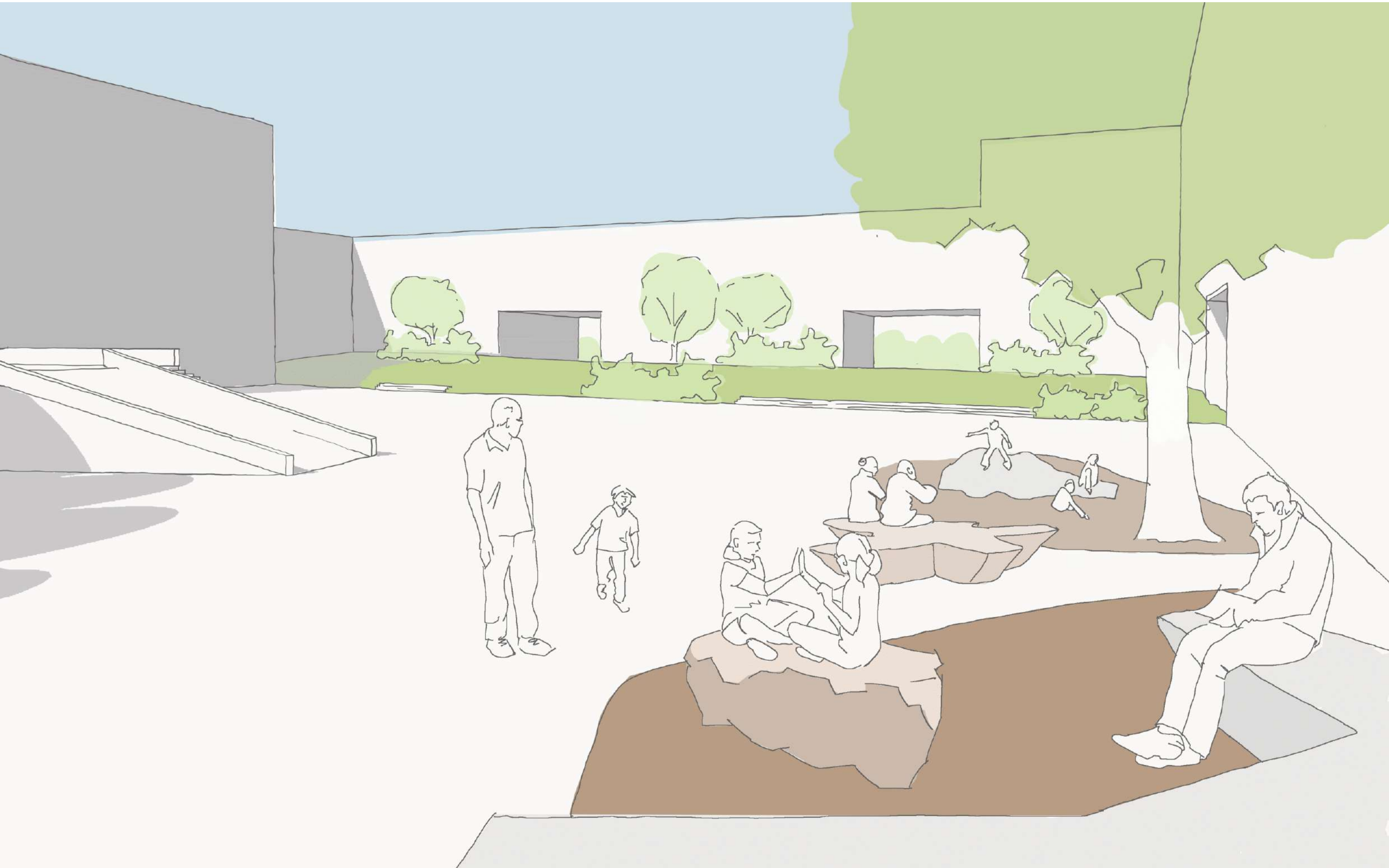
OPTIE A



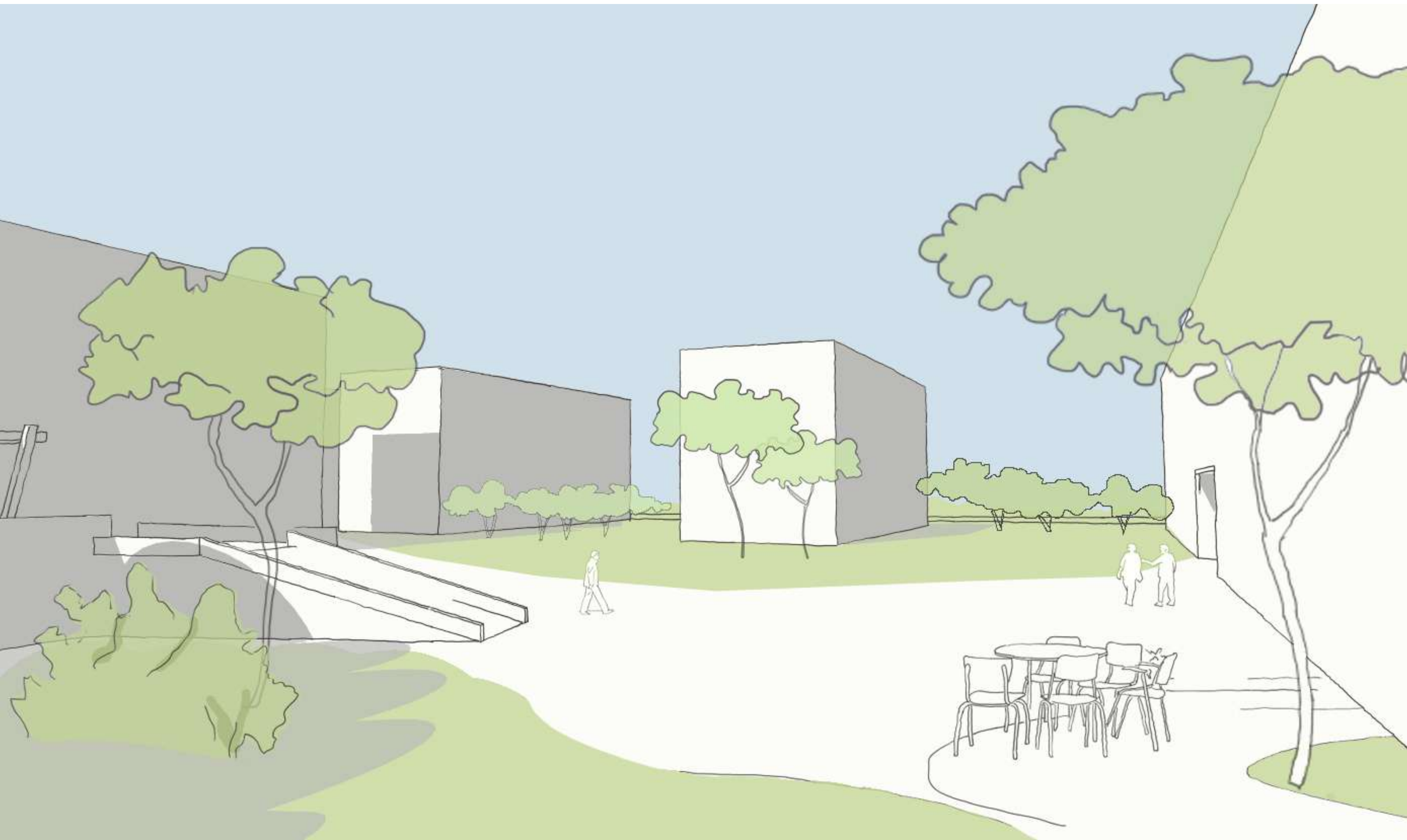
OPTIE B



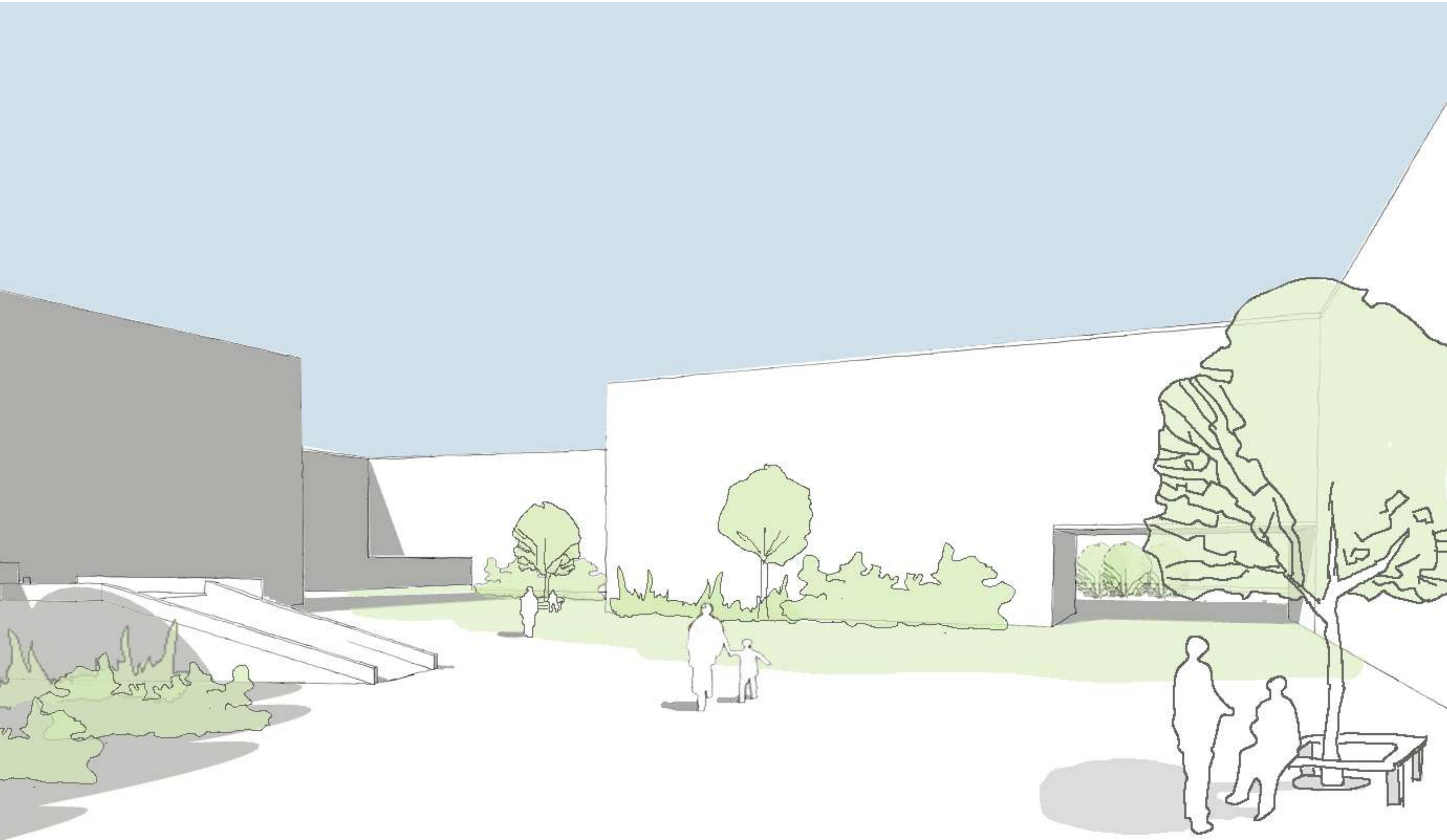
OPTIE C



OPTIE A



OPTIE B



OPTIE C