

WOONGEBOUW KRUISPUNT voorschoten

24 oktober 2024

INHOUD

1- Historische context & huidige situatie	4
2- Schetsontwerp	12
3- Colofon	21

1 - Historische context & huidige situatie

Gebouwd in 1925

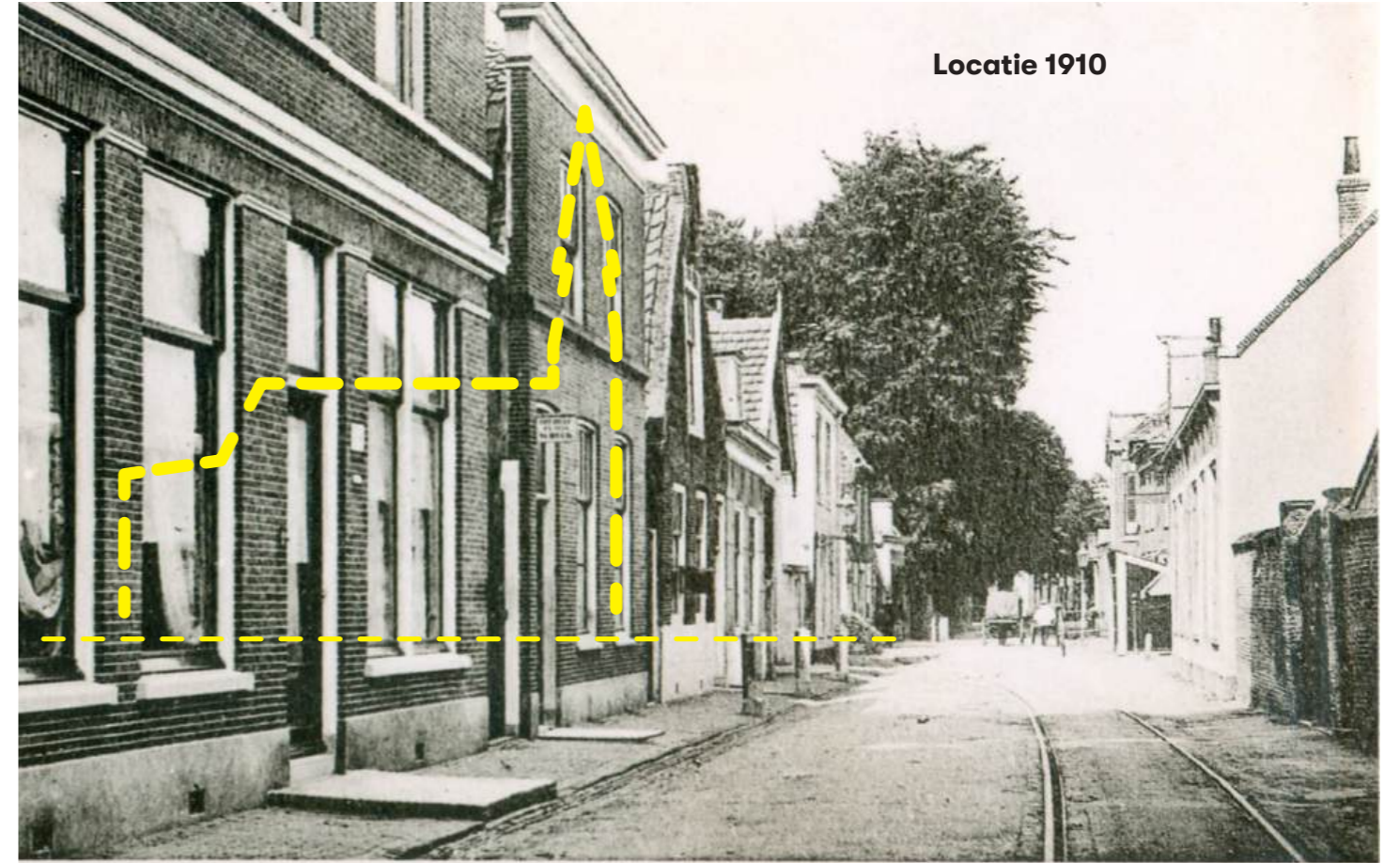


Architect Herman Onvlee

Als Baarnse architect bouwde hij in het begin van zijn carrière veel markante Villa's in de regio. Vanaf 1913 wordt hij een belangrijk ontwerper van gereformeerde kerken in Zuid Holland. In 1923 overlijdt hij plots. De gereformeerde kerk in Voorschoten is een van zijn laatste ontwerpen en wordt op dat moment nog afgebouwd. Een jaar later is het klaar, waarna het met verschillende gedaanteverwisselingen meebeweegt met een constant ontwikkelend Voorschoten.



Locatie 1910



VOORSCHOTEN, — Achterstraat.

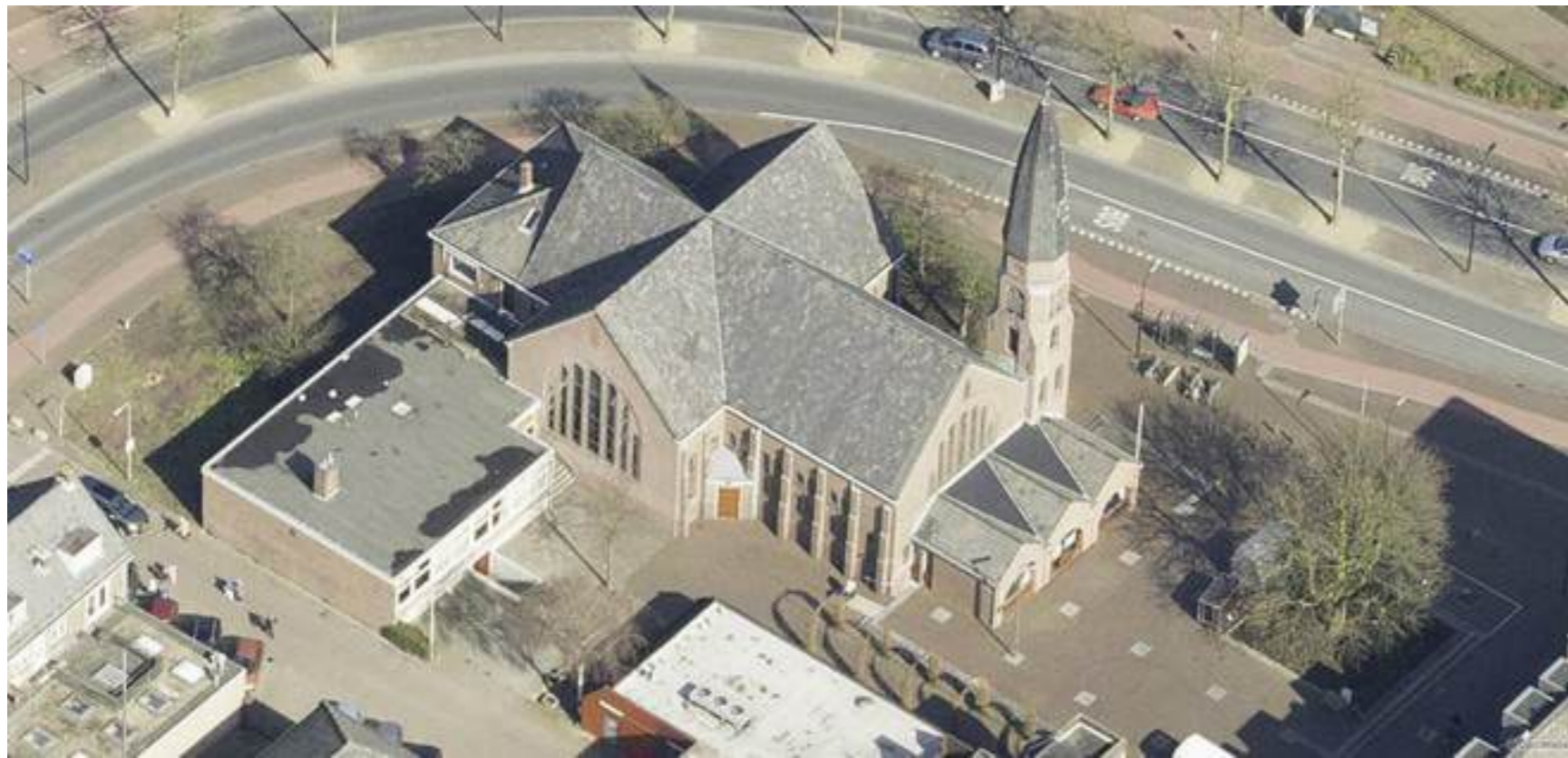
5060



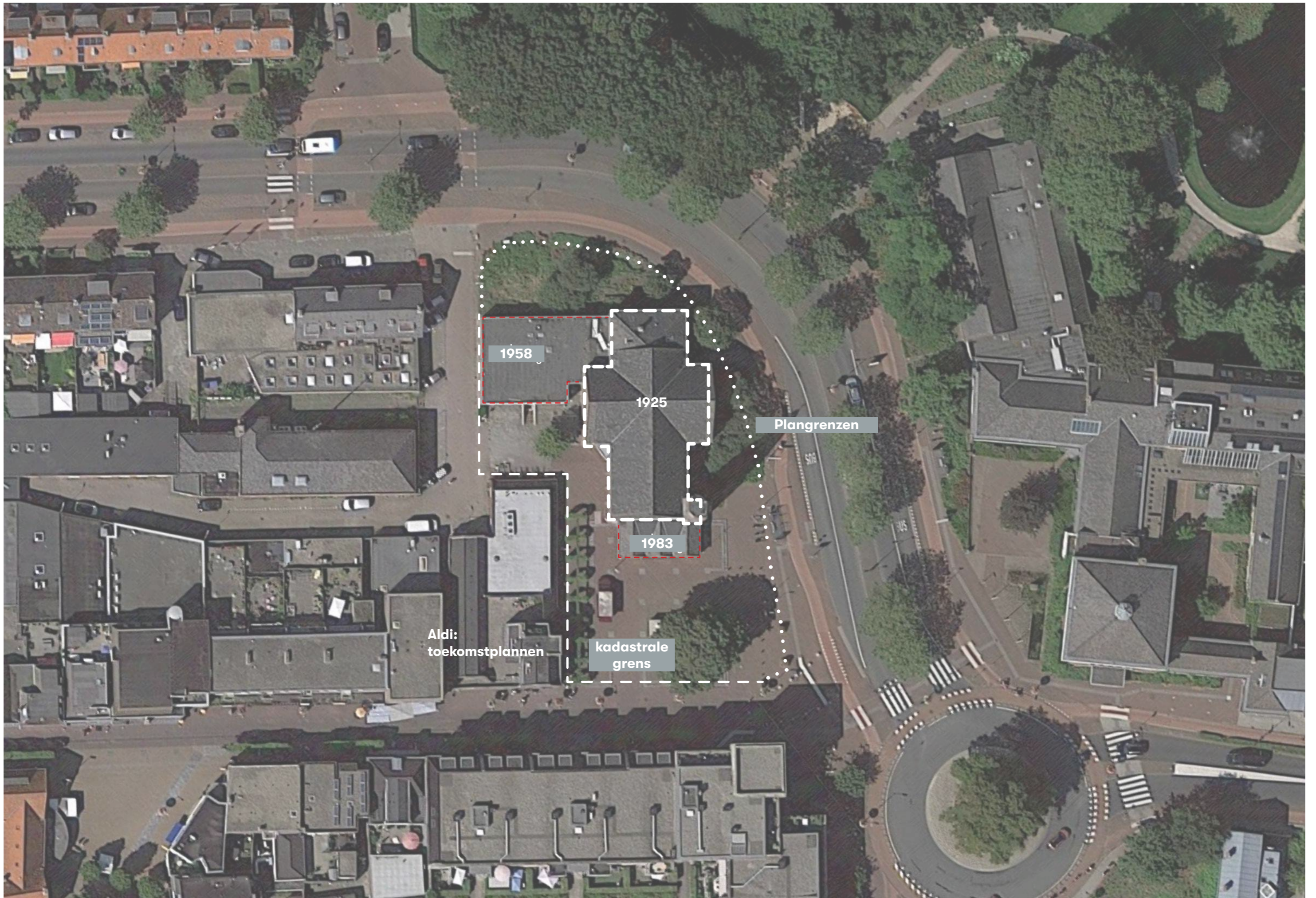
Villa, gesloopt in 1940's

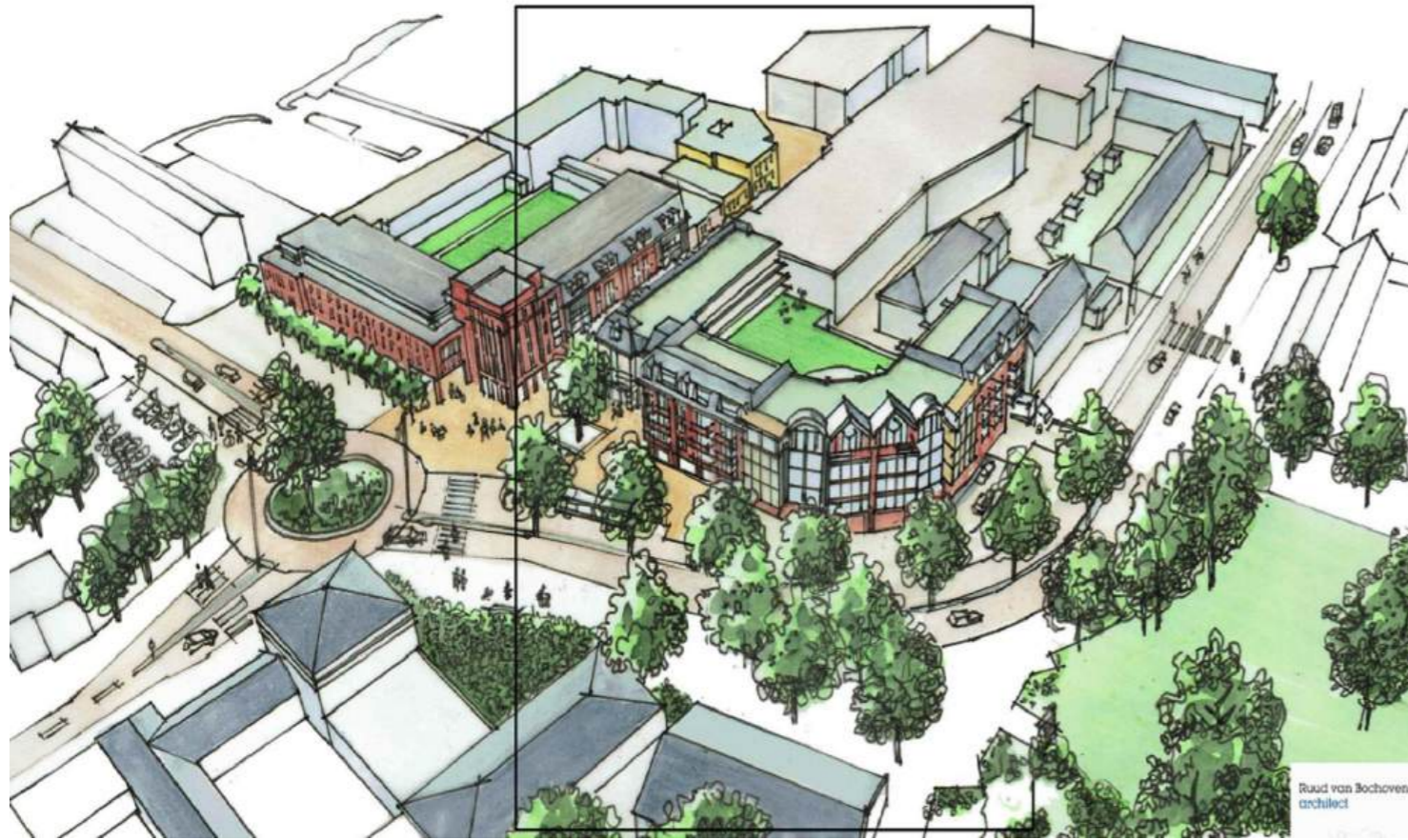
Voorschoten, Le





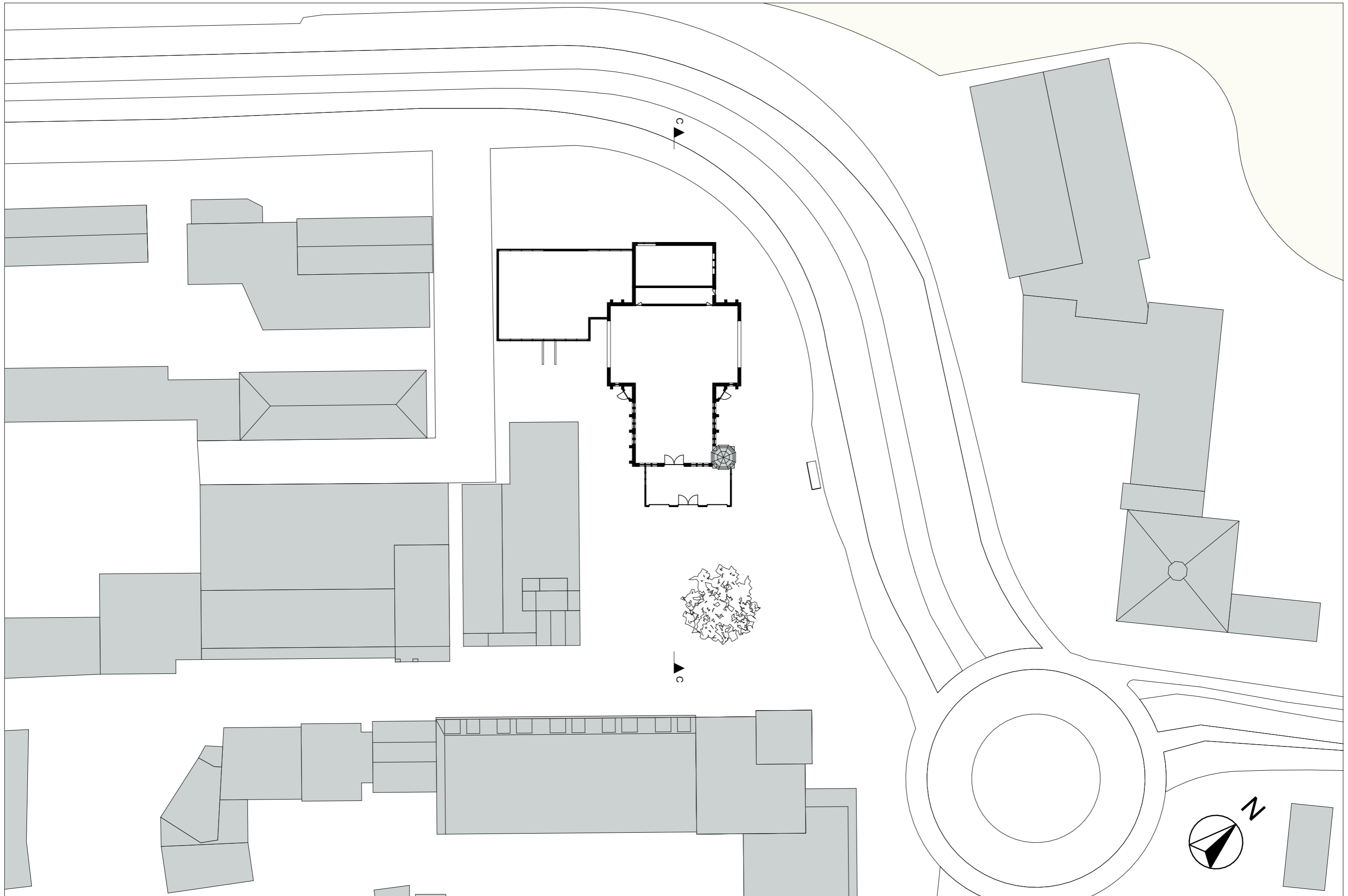


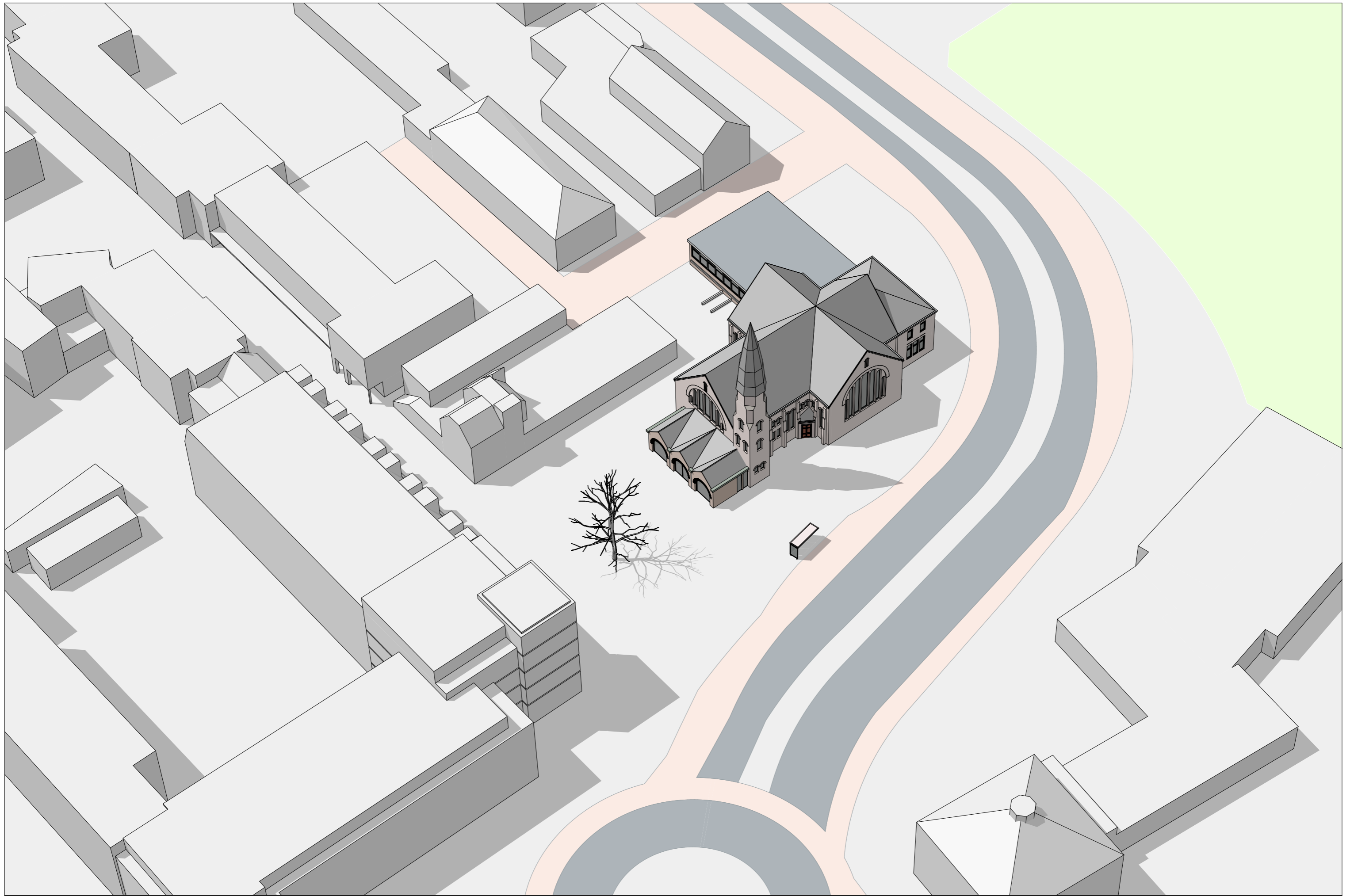




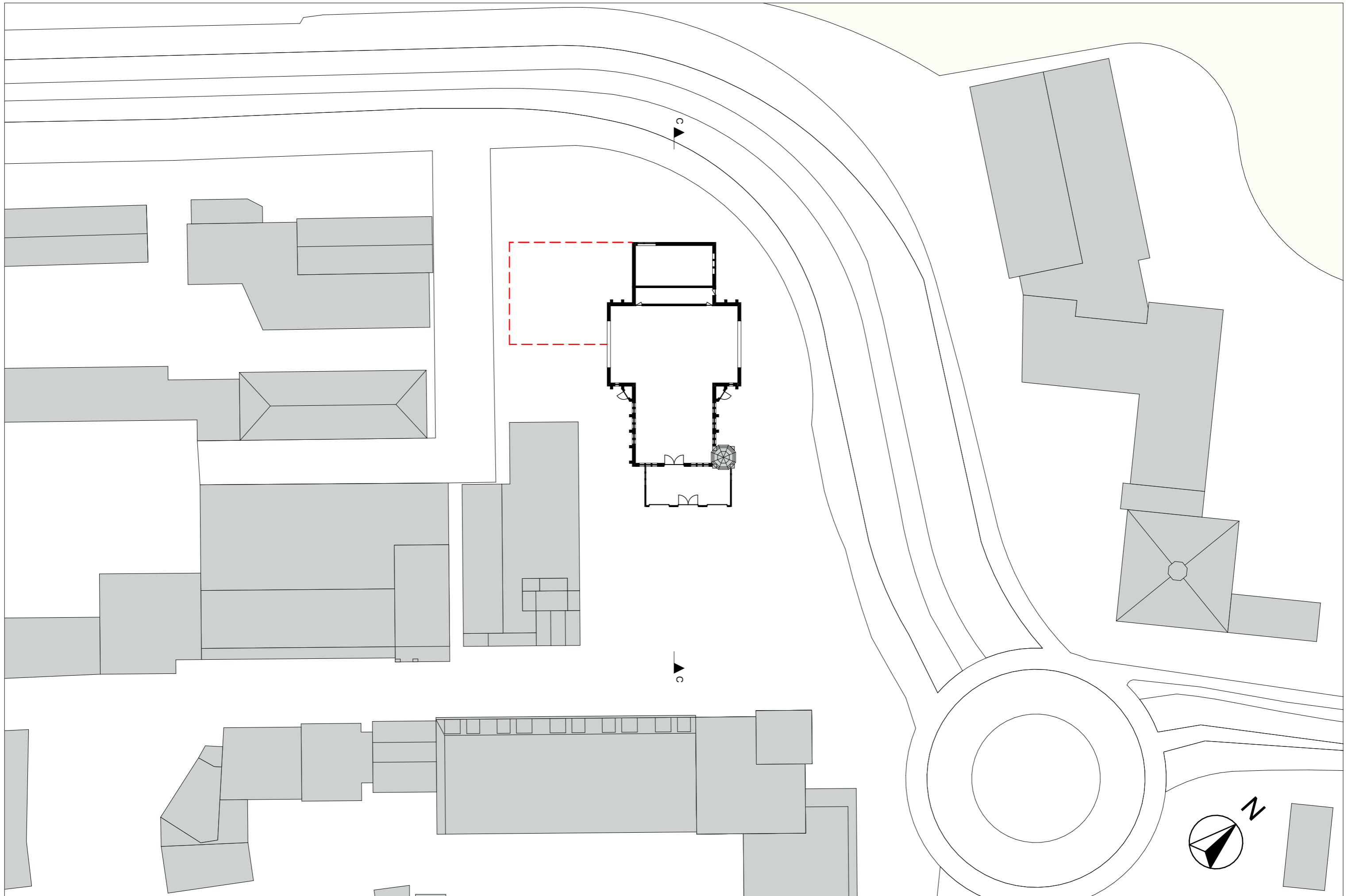
Voormalige plannen bestonden o.a. uit volbouwen van de locatie en/ of het slopen van de Kruispuntkerk.







2 - Schetsontwerp

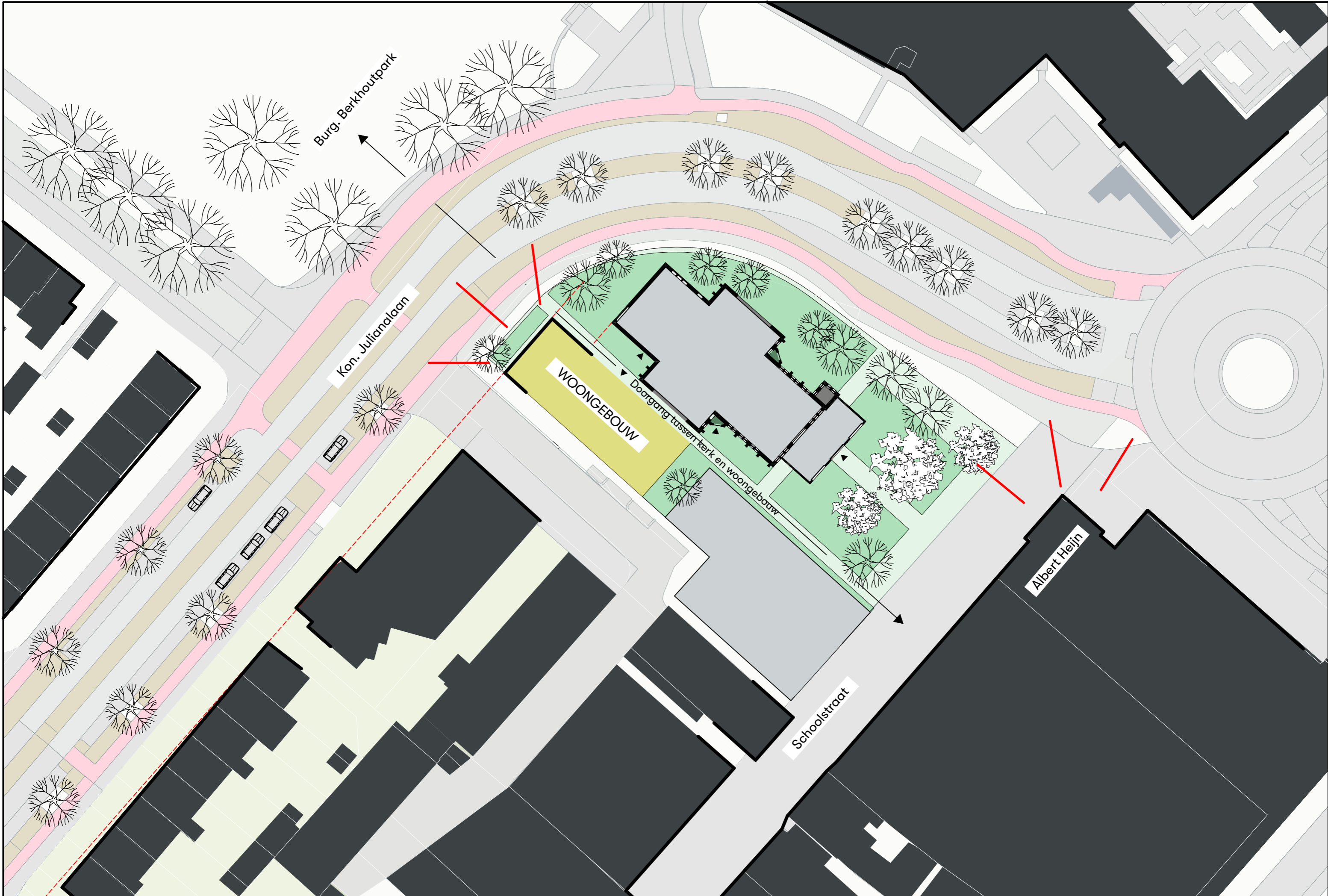




De Koningin Julianalaan kent tussen het Deltaplein en de rotonde bij het gemeentehuis een aantal hoogte accenten. Dat zijn nu het woongebouw aan het Deltaplein (vier lagen + kapverdieping) en de entree van de Albert Heijn met het appartementengebouw erboven (vijf laags gebouw).

Het nieuwe woongebouw naast de Kruispuntkerk vormt een belangrijk oriënteringspunt voor de bocht in de Julianalaan en markeert het Burgemeester Berkhoutpark. De nieuwbouw naast de Kruispuntkerk past met zijn drie lagen plus (tweelaagse) kap goed in deze reeks.







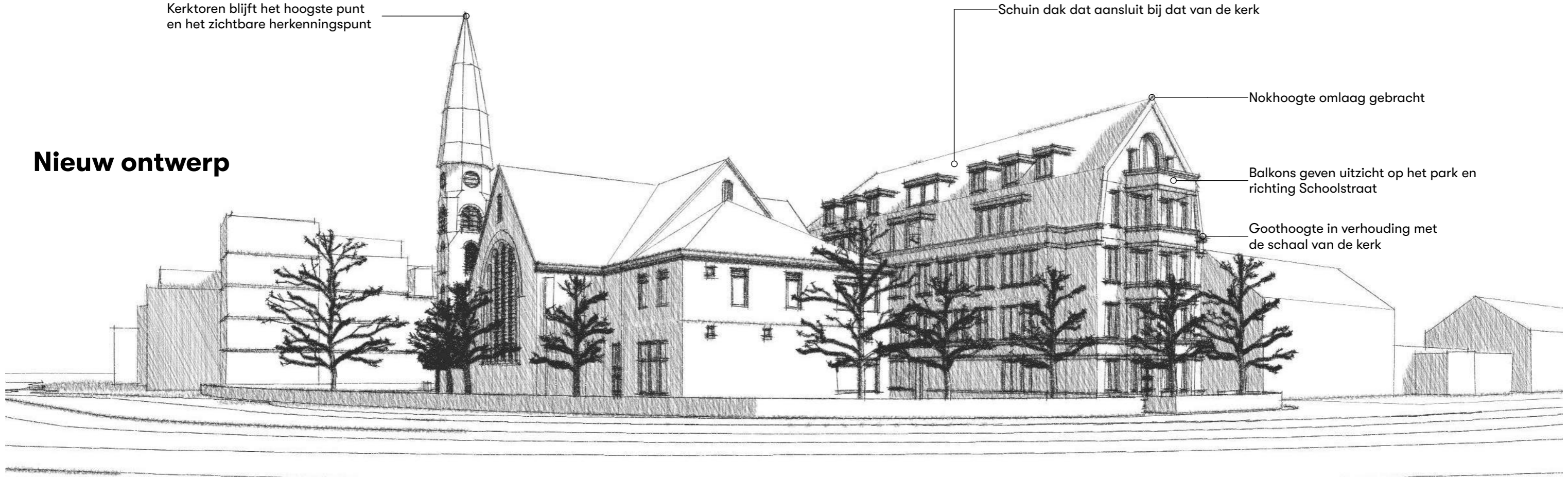
De afgelopen jaren zijn diverse volumestudies gemaakt, hiernaast een selectie van modellen die sinds januari 2024 is besproken in de Adviescommissie Omgevingskwaliteit.

Ontwerp juni 2024



Kerktoeren blijft het hoogste punt en het zichtbare herkenningspunt

Nieuw ontwerp

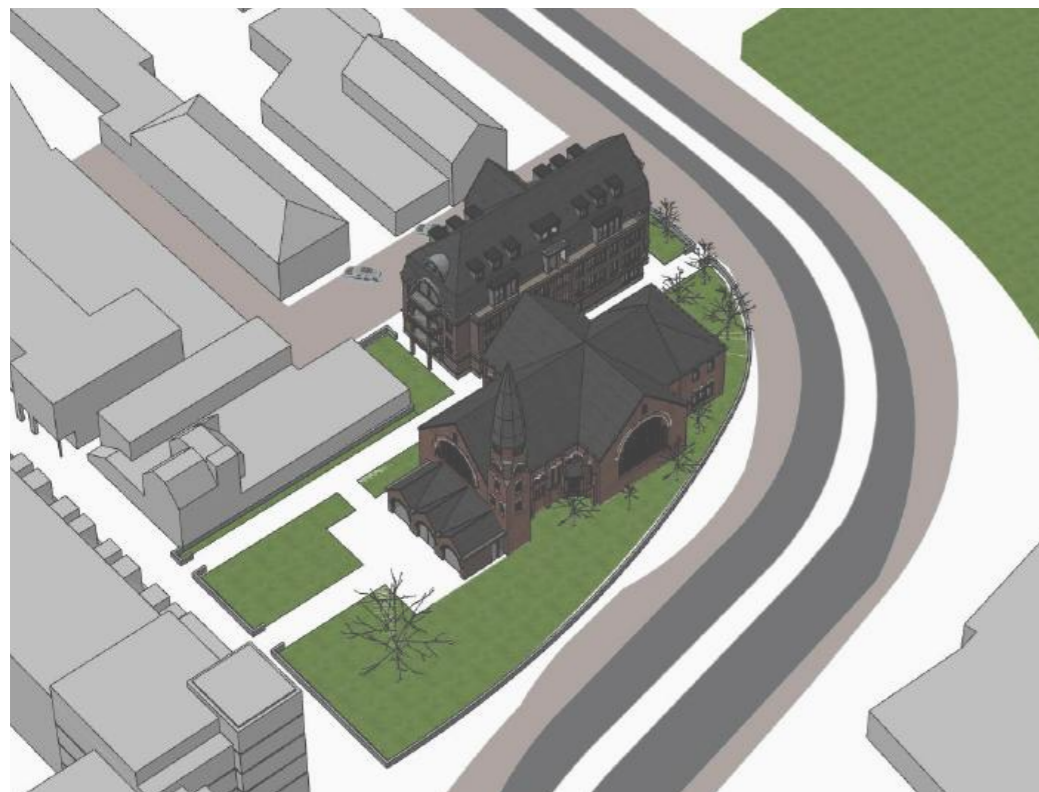


Kerk

Goothoogte: 7,5m
Nokhoogte: 13,8m



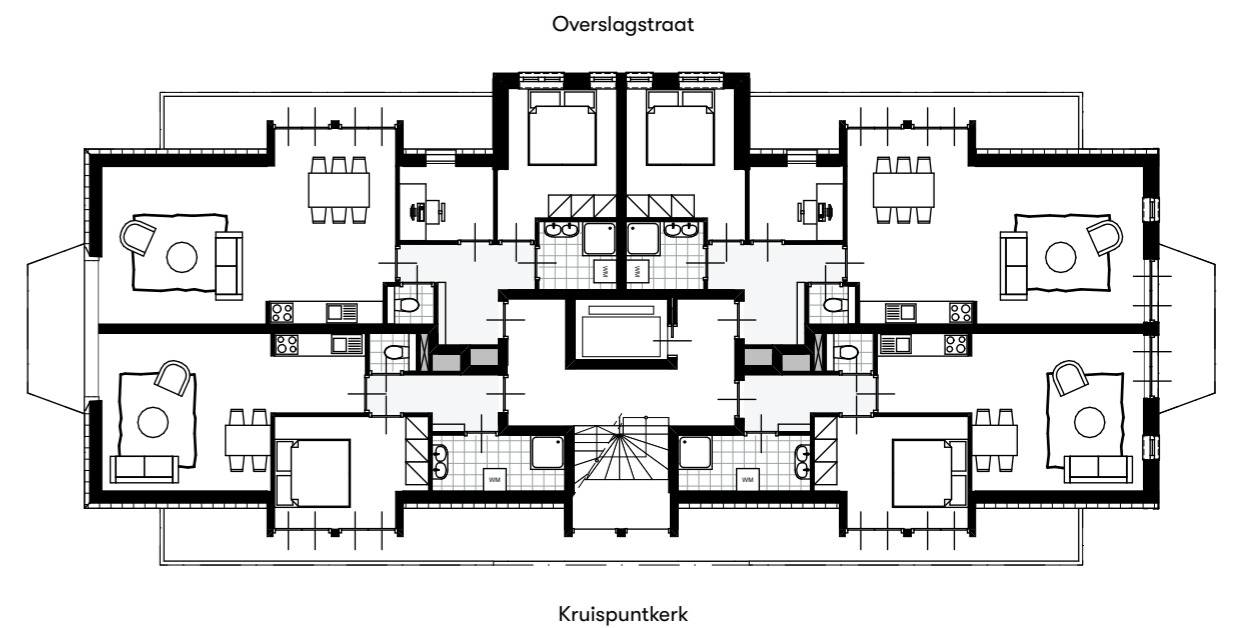
3d impressie

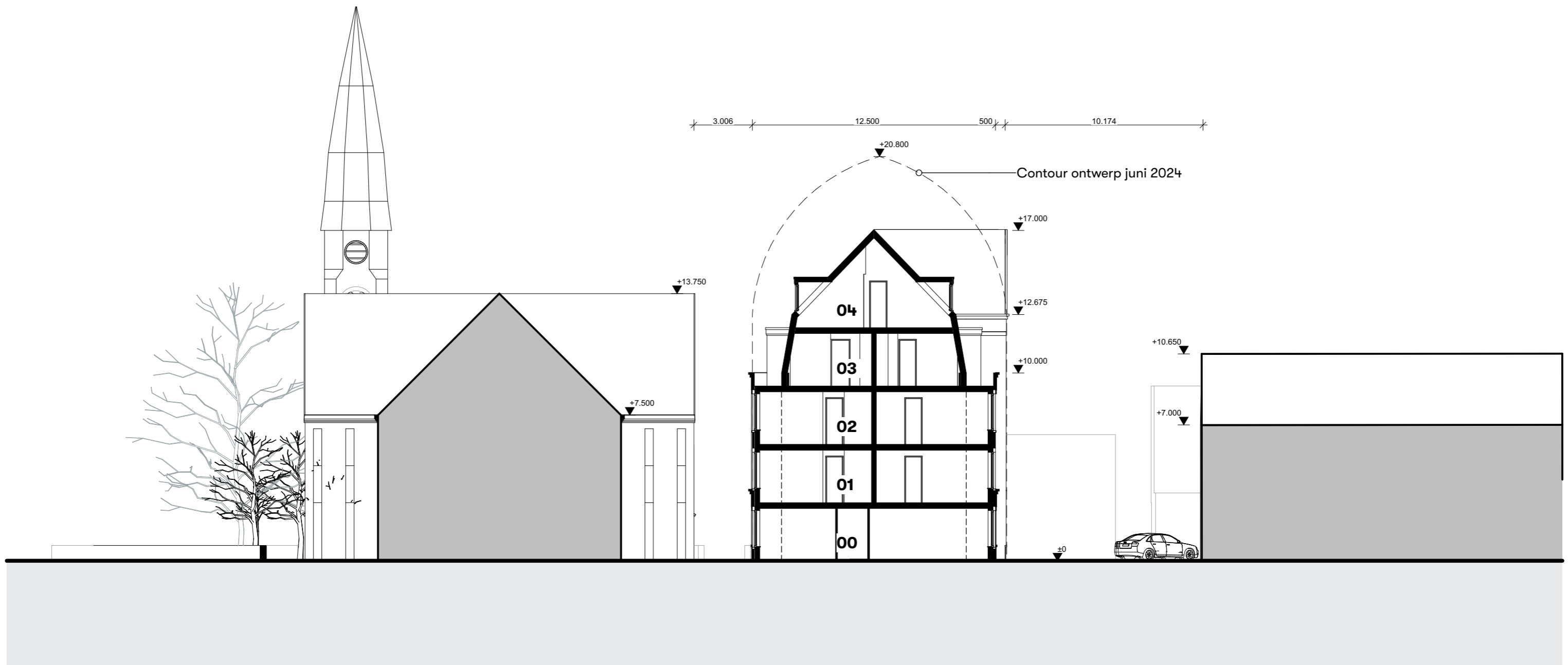


Nieuw ontwerp

Bruto bouwoppervlak BG:	343 m ²
Goothoogte:	10-12 meter
Nokhoogte:	17 meter
Schatting bruto vloeroppervlak:	1.650 m ²
Aantal woningen:	17
Parkeerplaatsen inpandig:	6
Fietsenberging	

Standaardplattegrond





3 - Colofon

Dit boekje is gemaakt in opdracht van:

Tabermann BV & Het Kruispunt Voorschoten BV

Door:

KOLLHOFF
Kollhoff & Pols architecten

24 oktober 2024

KRUISPUNT voorschoten