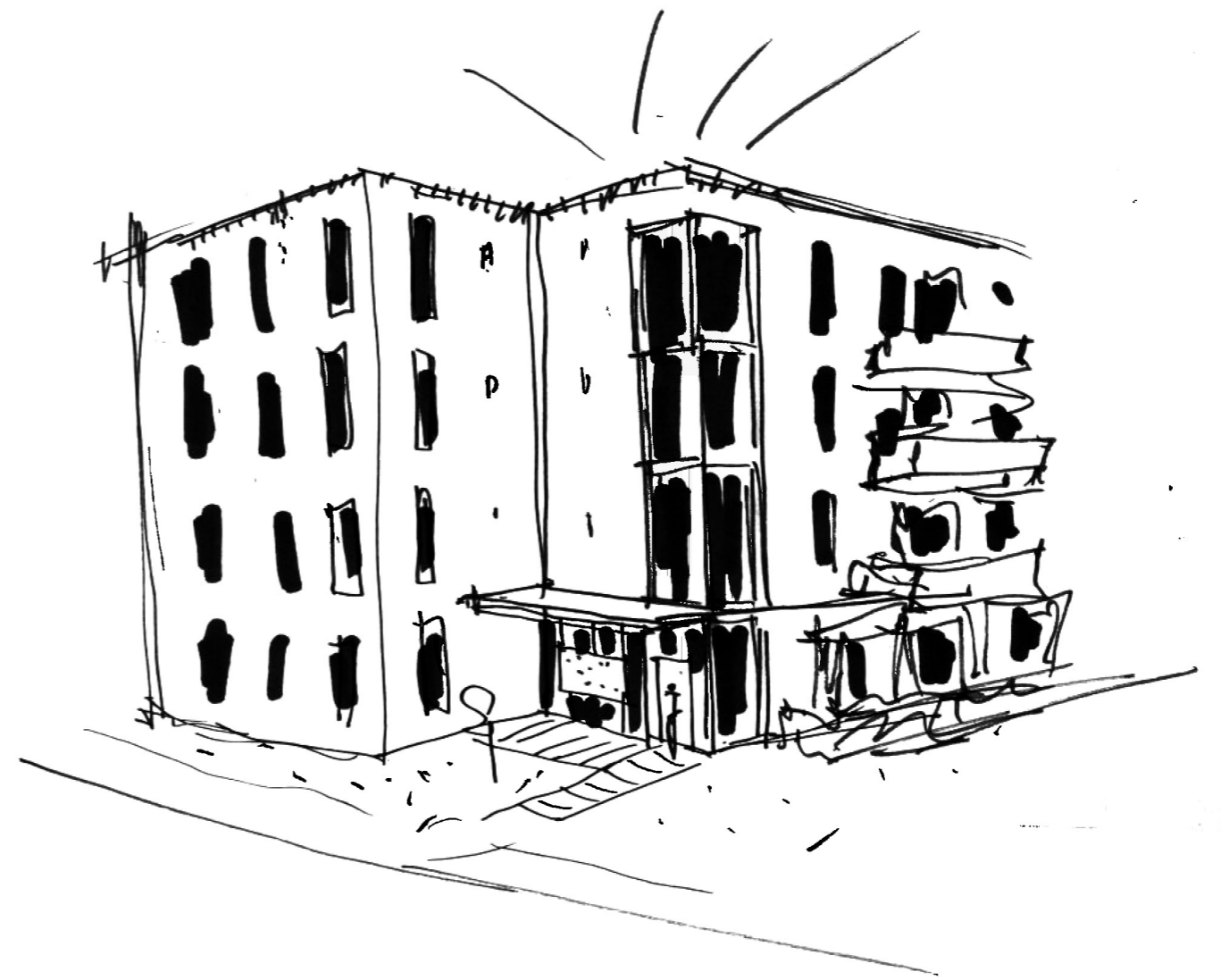


Van Rechterenstraat Wassenaar

Onderwerp VO-voor verzwaard advies
Fase VO
Projectnummer WAS334
Opdrachtgever Wassenaarsche
Bouwstichting
Datum 08-12-2025



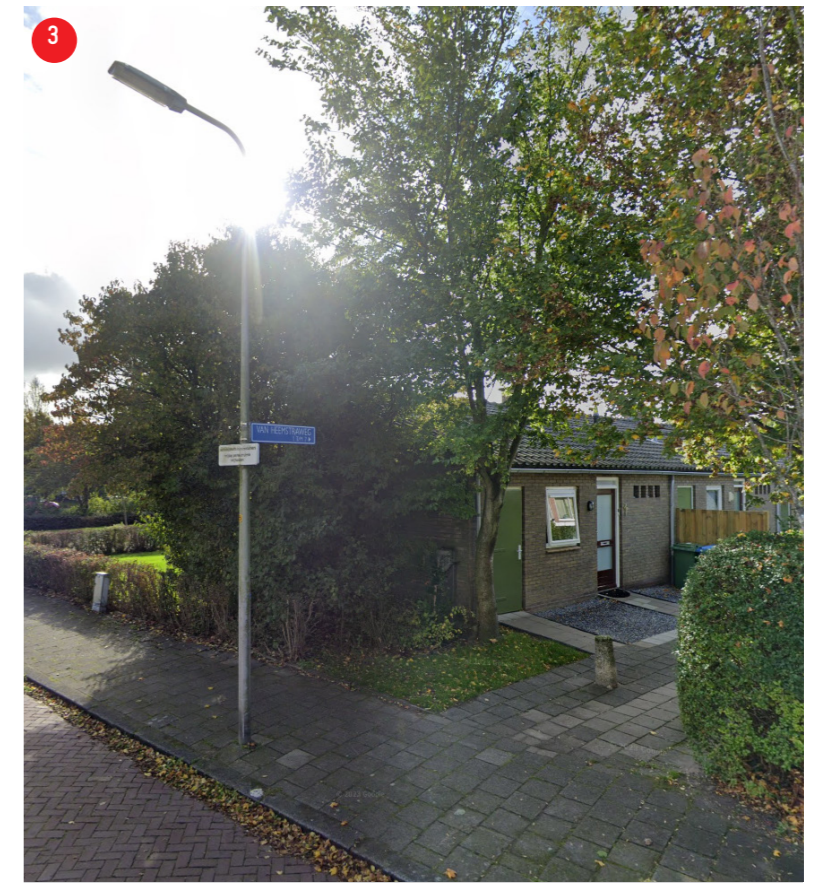
Locatie

01.



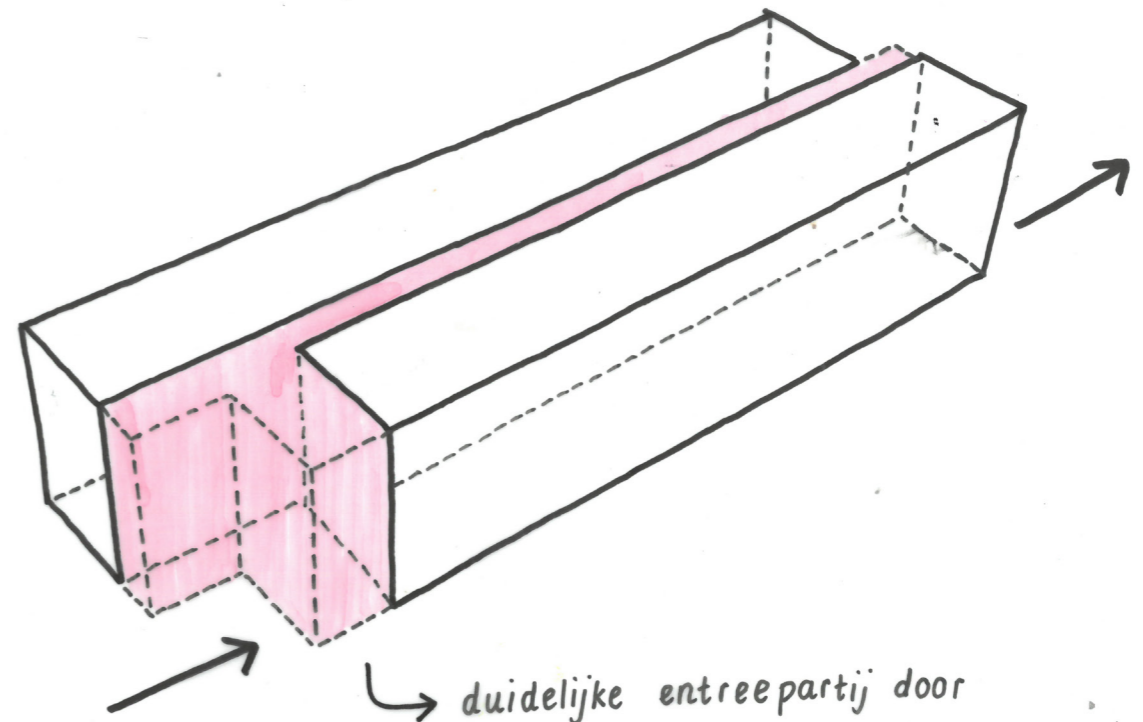
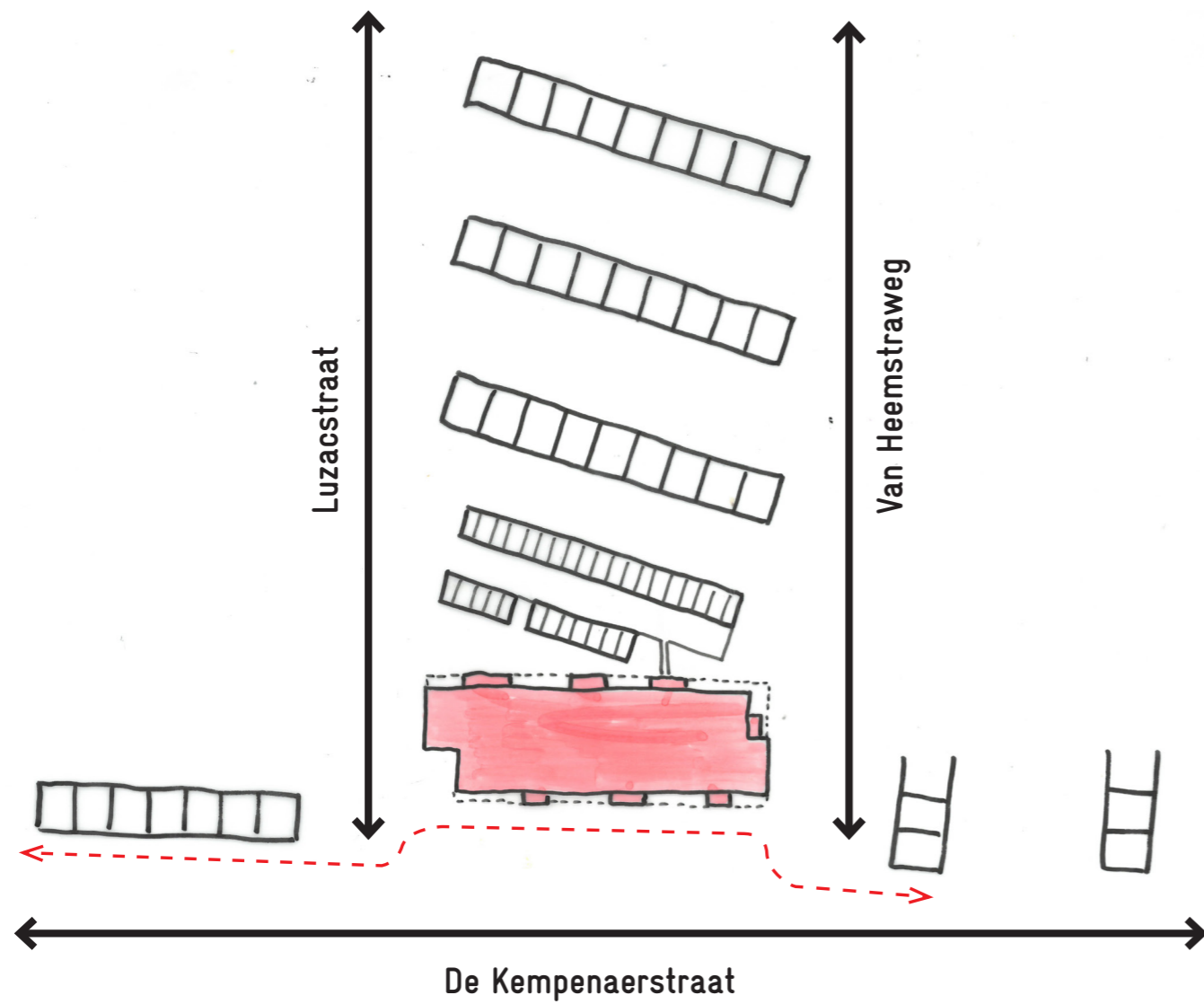




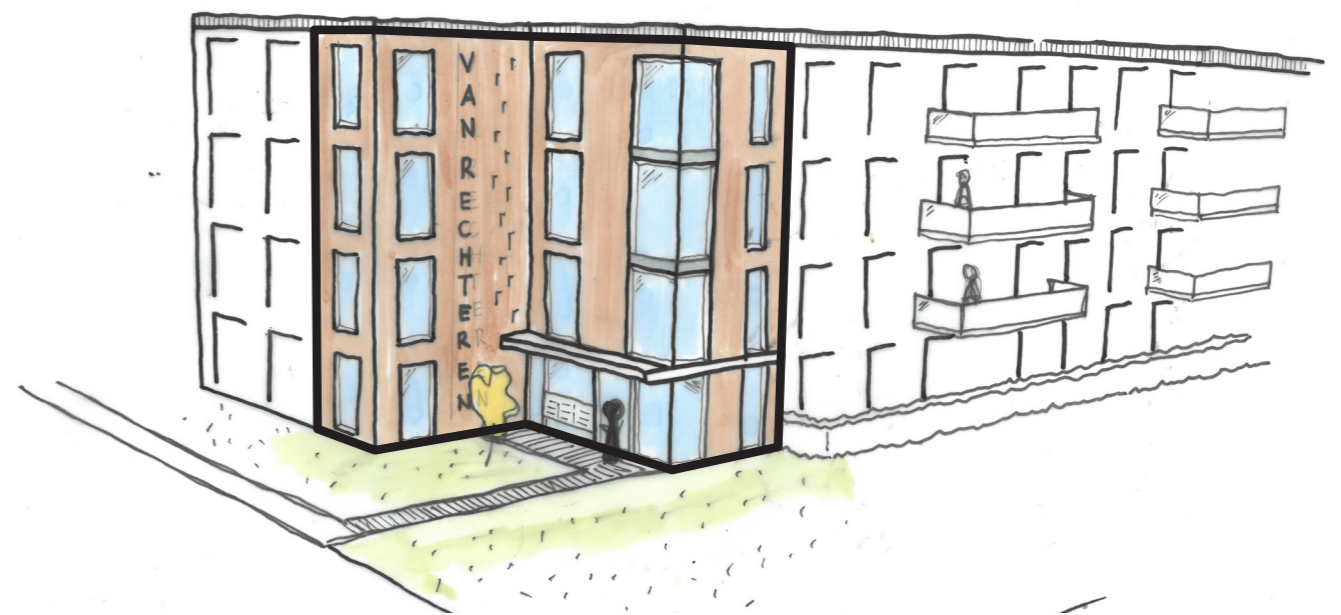


Stedenbouw & massa uitgangspunten

02.



duidelijke entreepartij door het schuiven van de twee hoofdvolumes.

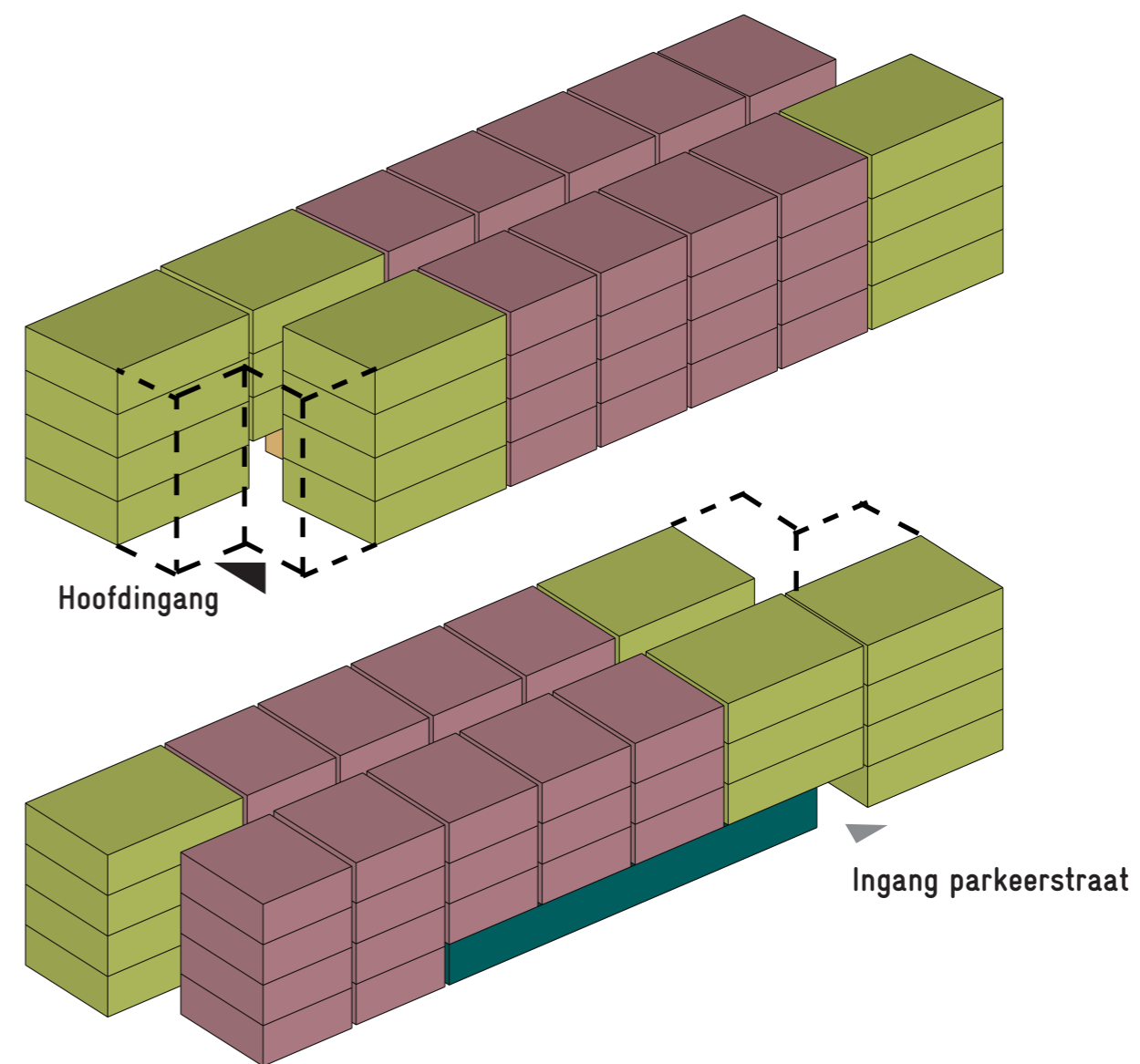


Programma

Woningaantallen, parkeren

03.

Woningtypes	GO in m2	aantal	GO totaal in m2
2K appartementen	45	33	1620
3K appartementen	67	15	1072
gemeenschappelijke berging	5	15	75 (+1,5x33)
totaal woningen		48	2490
GO incl bergingen			2614,5
Bouwlagen	BVO per laag in m2	BVO totaal in m2	
4	913	3652	



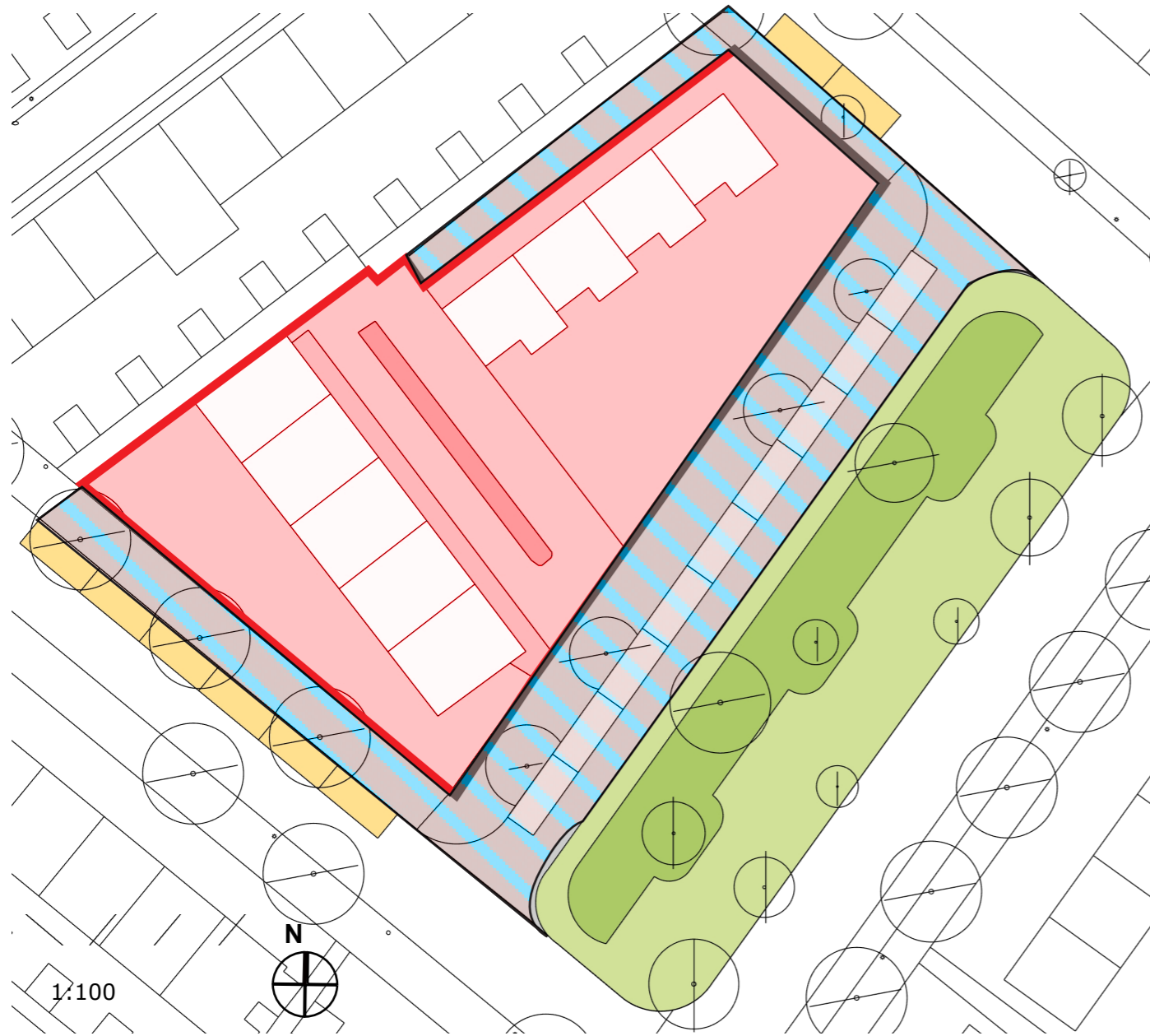
LEGENDA

- 3K
- gemeenschappelijke berging
- 2K



Inrichting openbare ruimte is indicatief. Ontwerp in overleg met de gemeente.





Bestaande situatie

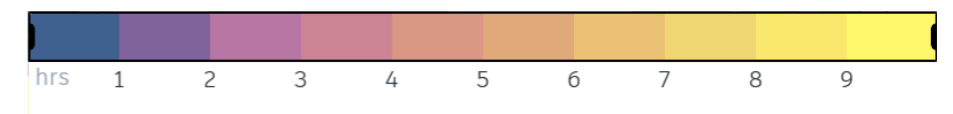
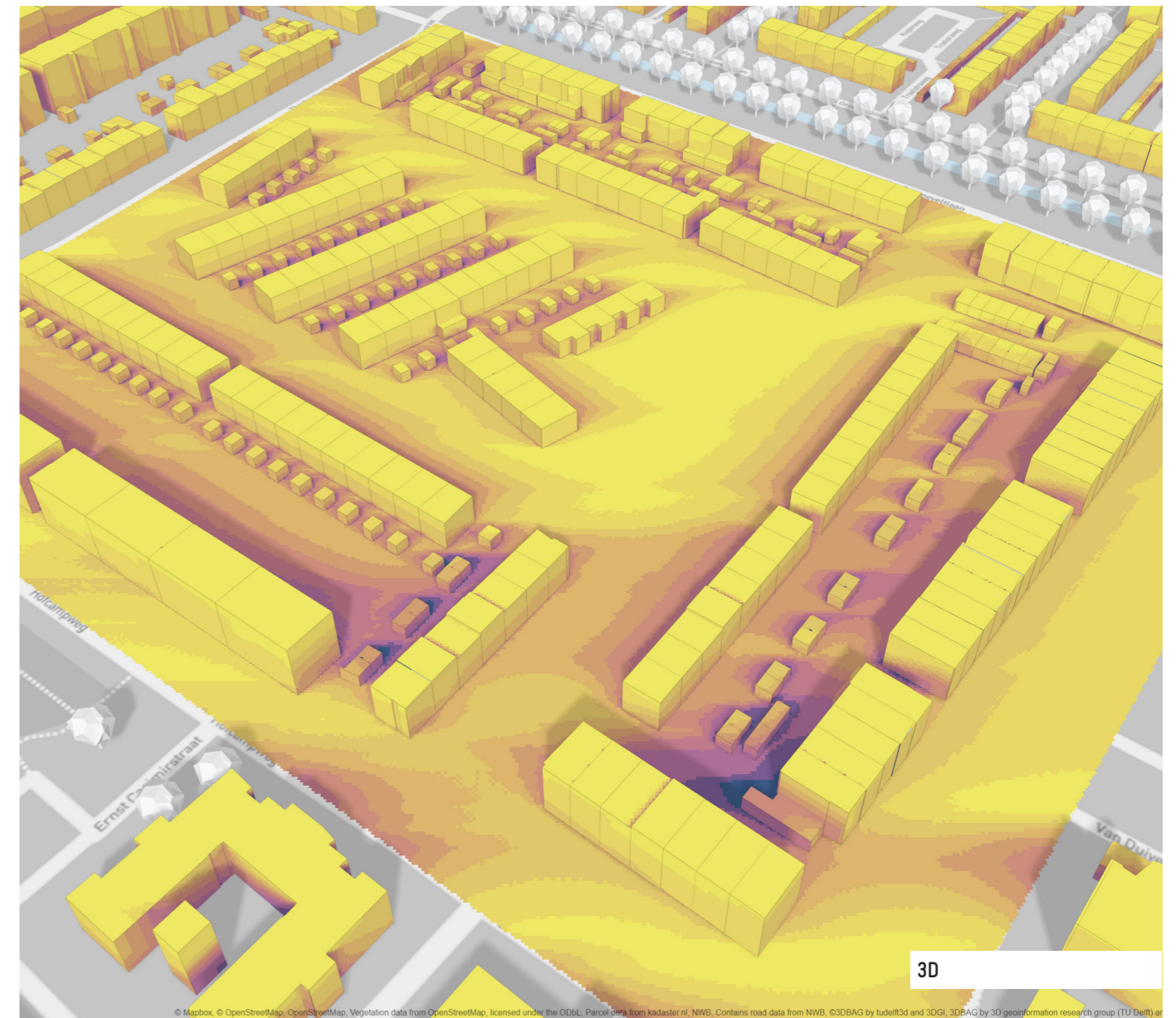
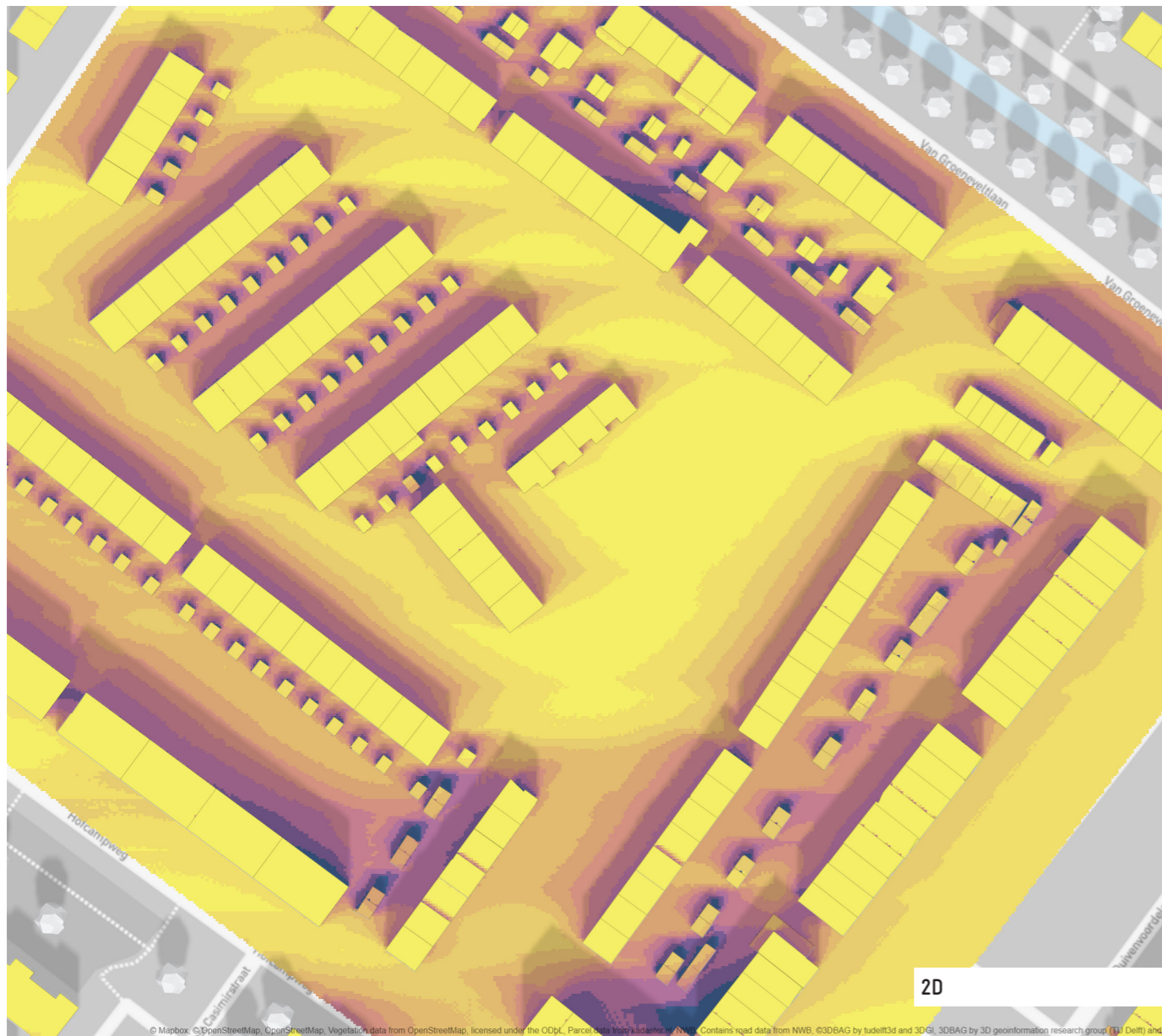
3518,11 m ²	Totaal
1571,71 m ²	Wonen
937,15 m ²	Verhard
1013,98 m ²	Groenstructuur (openbaar)

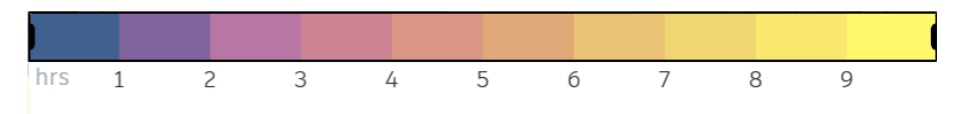
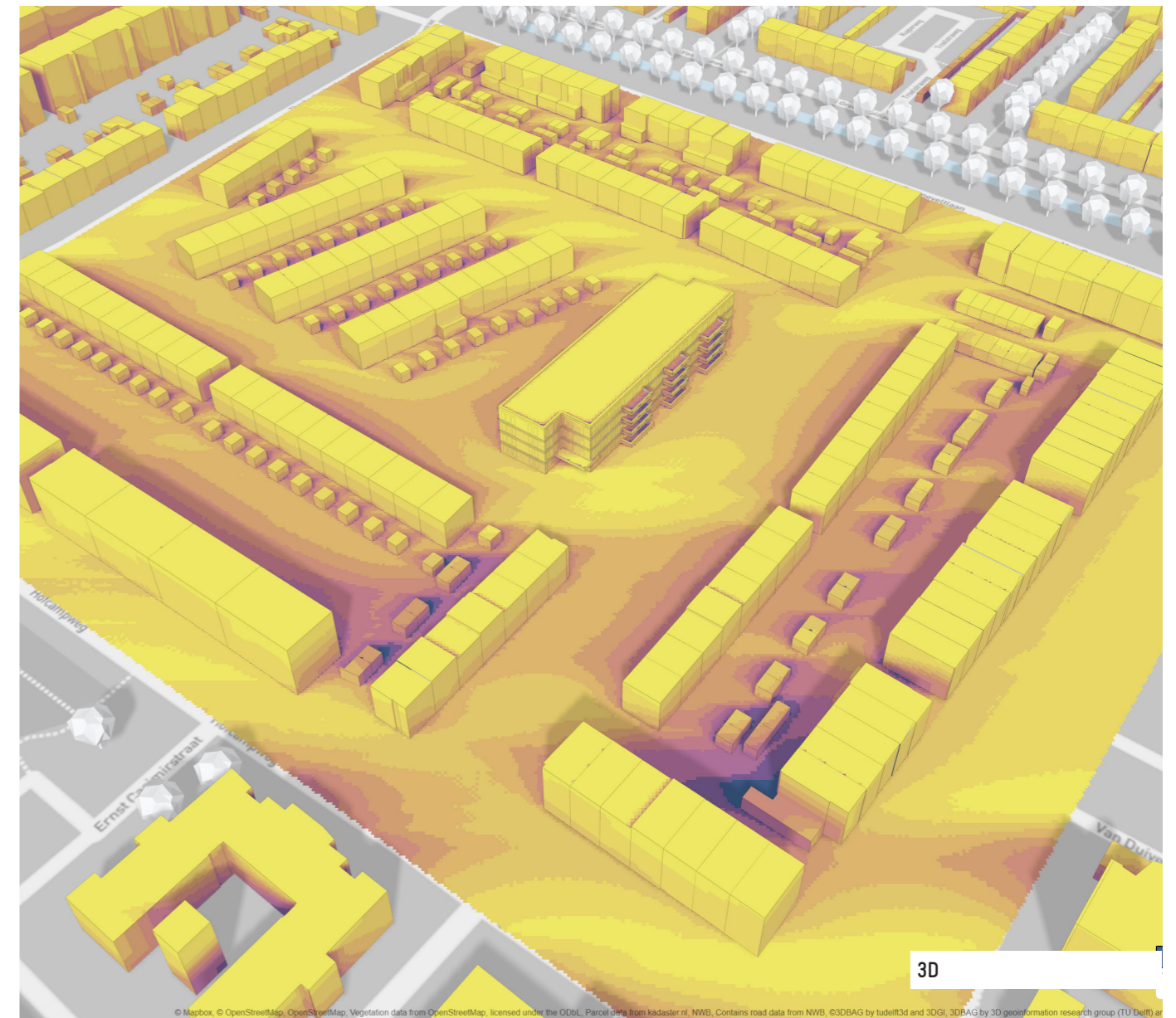
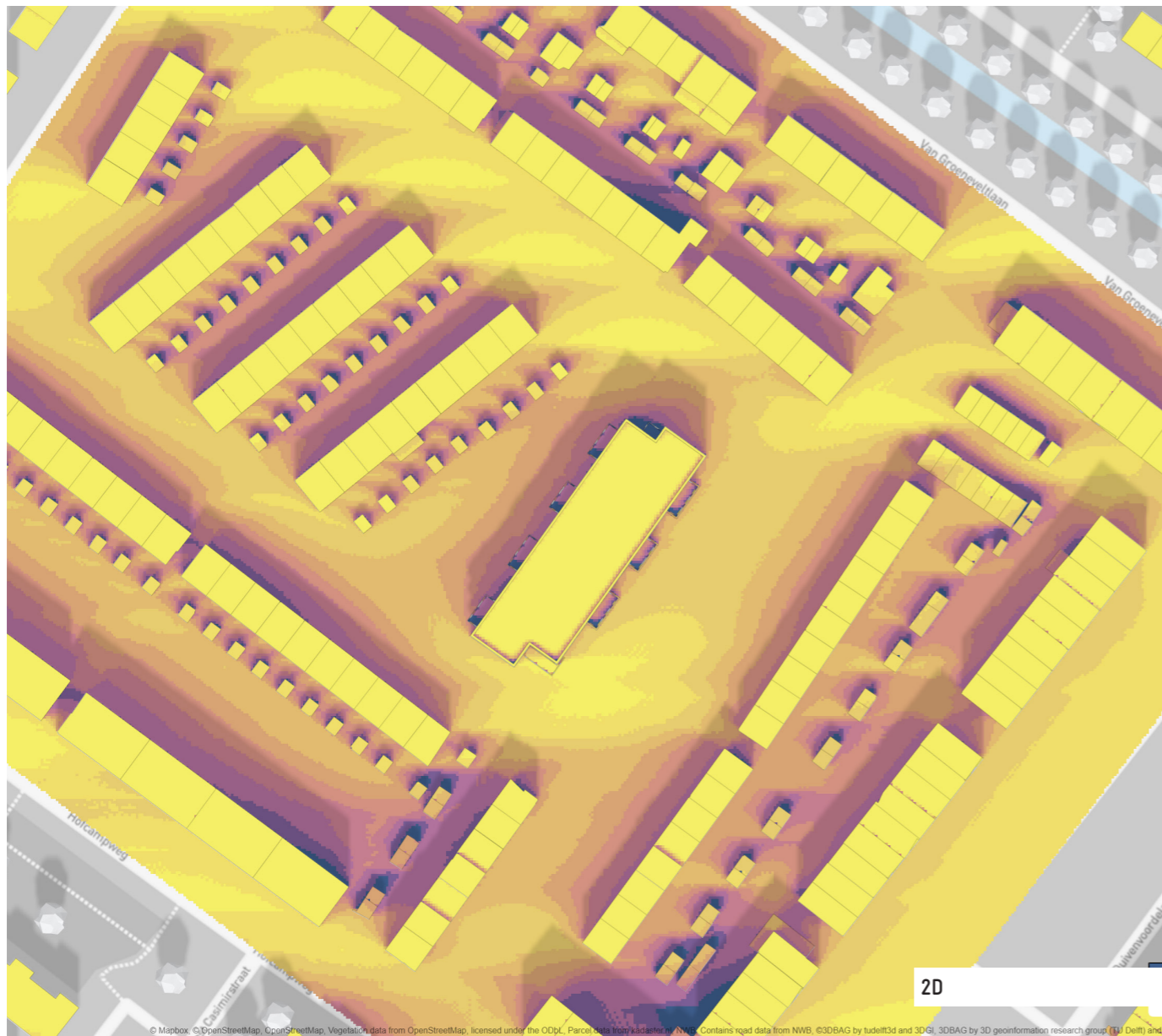
Nieuwe situatie

3518,11 m ²	Totaal
1244,03 m ²	Wonen
996,6 m ²	Verhard
1277,5 m ²	Groenstructuur (openbaar)

Parametrische analyse

04.





Impressies

05.





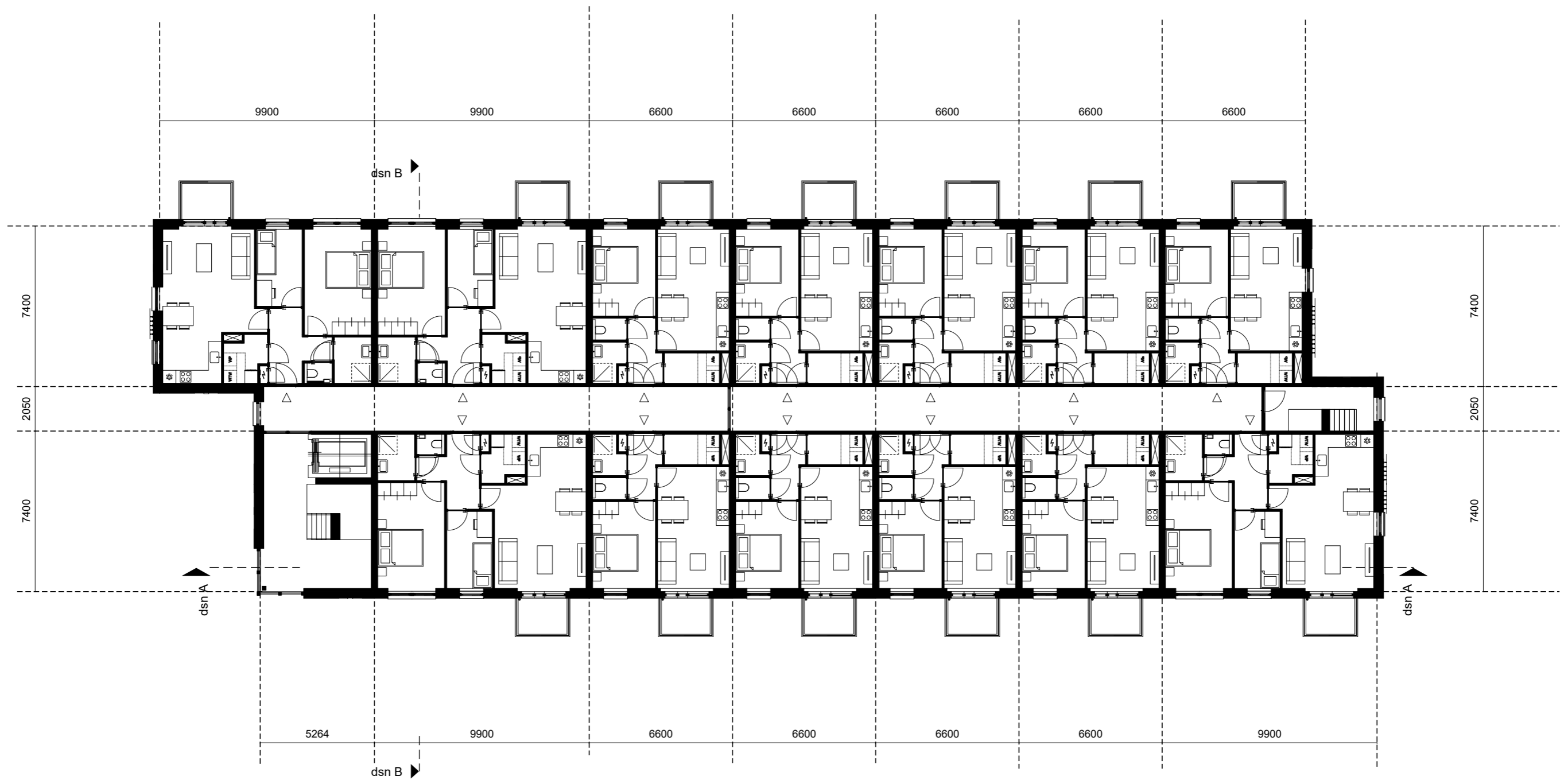


Gevels & plattegronden

06.



1:200



1:200



1:200



Noord-west gevel

Zuid-west gevel



1:200



ARCHITECTUUR
STEDENBOUW
ENGINEERING

Landgoed de Olmenhorst
Lisserweg 487d
2165 AS Lisserbroek

De Kleine Campus
Statenlaan 8
6828 WE Arnhem

+31 (0)252 - 41 47 77
info@faro.nl | www.faro.nl