

**Aantal kamers / personen**

Gebouwd D	1 x 1 pers kamer	8 x 2 pers kamer	Gezamenlijk gebruik:	7 x toiletten (1 per 8 pers.)
Gebouwd F	15 x 2 pers kamer	1 x 3 pers kamer	7 x douches (1 per 8 pers.)	1 x wasmachineruimte
TOTAAL 50 personen			4 x keukenblok (ca. 1 per 13 pers.)	

**Legenda plattegrond 1:100:**

Woonruimte	Woonkamer
Doucheruimte	Keuken
Sanitair bestaand	Gang
Wasmachineruimte	Zelfsluitende deur
Brandslanghaspel	Brandblusser 6L
Te maken wanden	Brandscheiding 30 minuten
Bestaande wanden	Brandscheiding 60 minuten

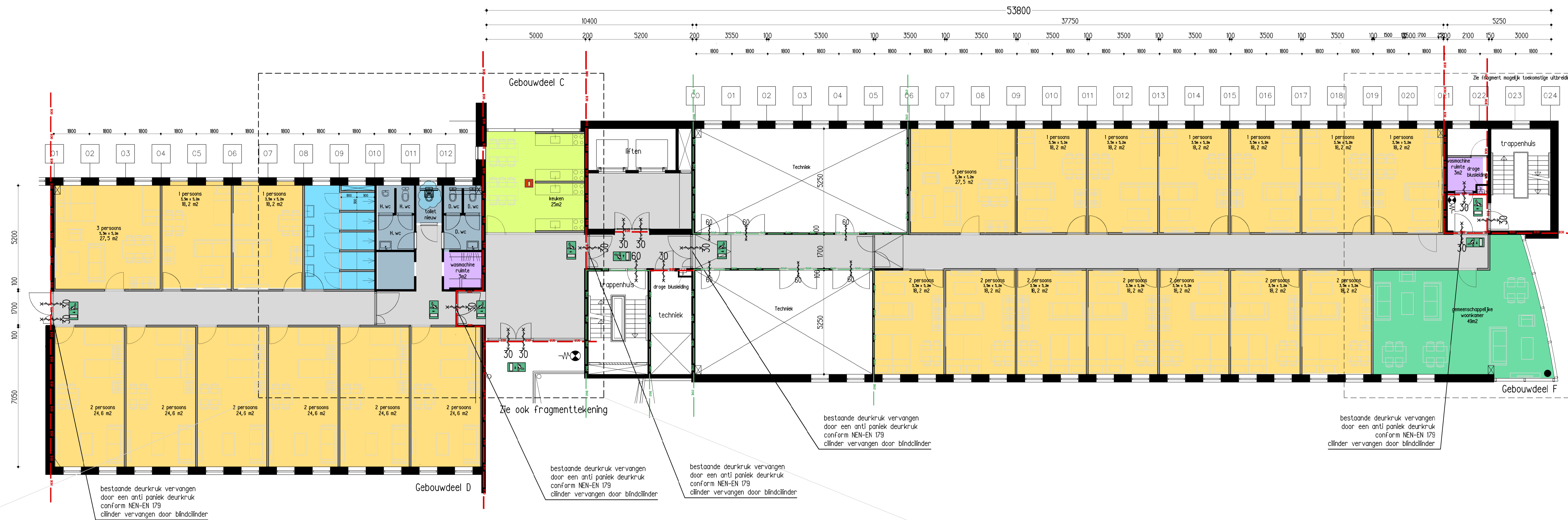
**Totalen:**

Aantal personen per verdieping	Soort kamers totaal:
1e verdieping: 40 personen	1p. kamers: 79 st.
2e verdieping: 50 personen	2p. kamers: 66 st.
3e verdieping: 40 personen	3p. kamers: 13 st.
4e verdieping: 40 personen	
5e verdieping: 40 personen	
6e verdieping: 40 personen	
<b>Totaal: 250 personen</b>	

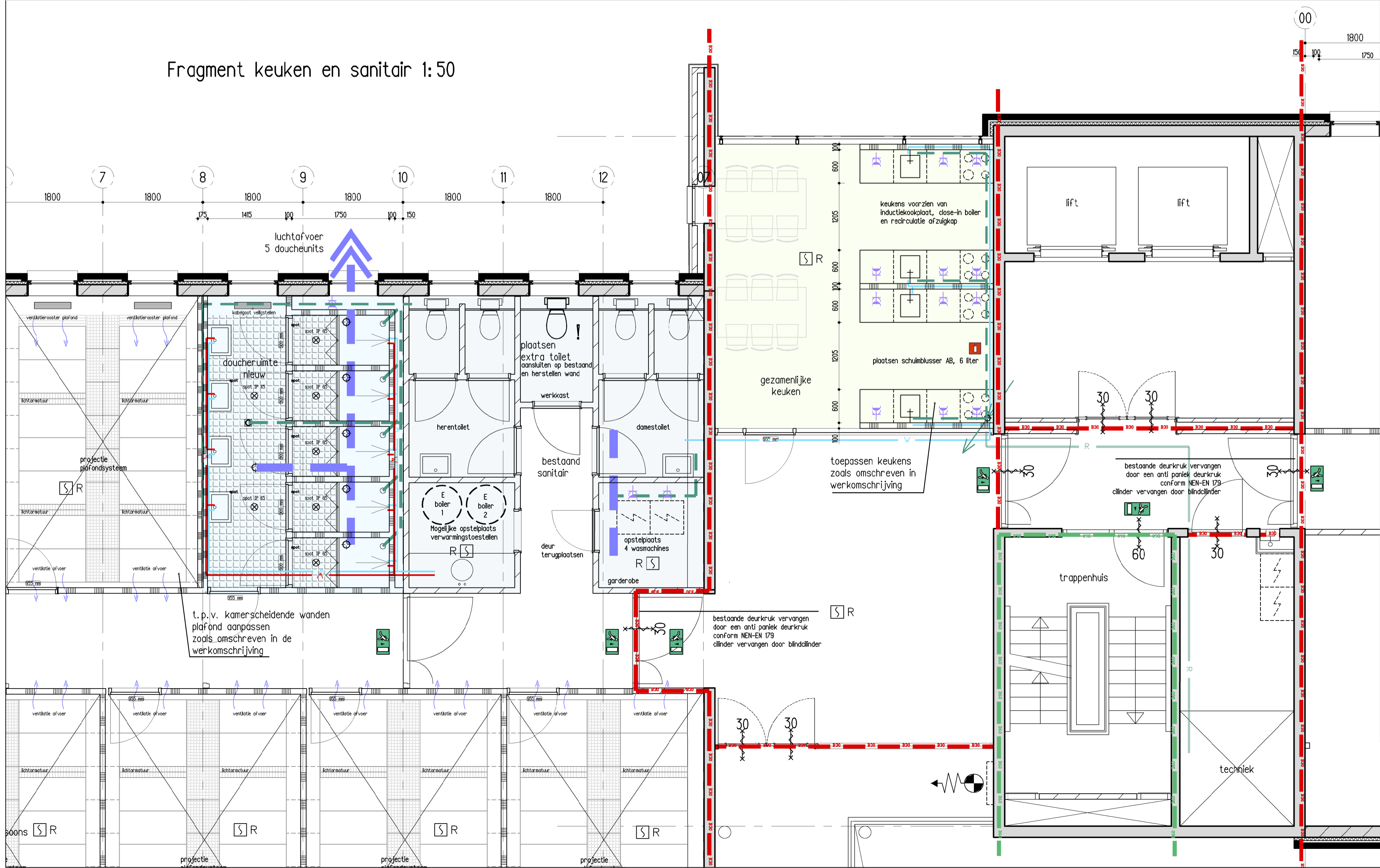
**Legenda fragment 1:50**

zelfsluitende brandverende deur brandscheiding 30 minuten	vulwater/afvoer standleiding
noovertlichtingarmatuur	ventilatiekanaal ventilatieventiel
huidige tijdelijke totaaldetectie BVE installatie gebouwd bij uitbreiden met eenzelfde bewakingsoomvang	warmwaterleiding
nieuw te plaatsen 230v dubbele wandcontactdoos	koudwaterleiding
nieuw te plaatsen systeemwand	

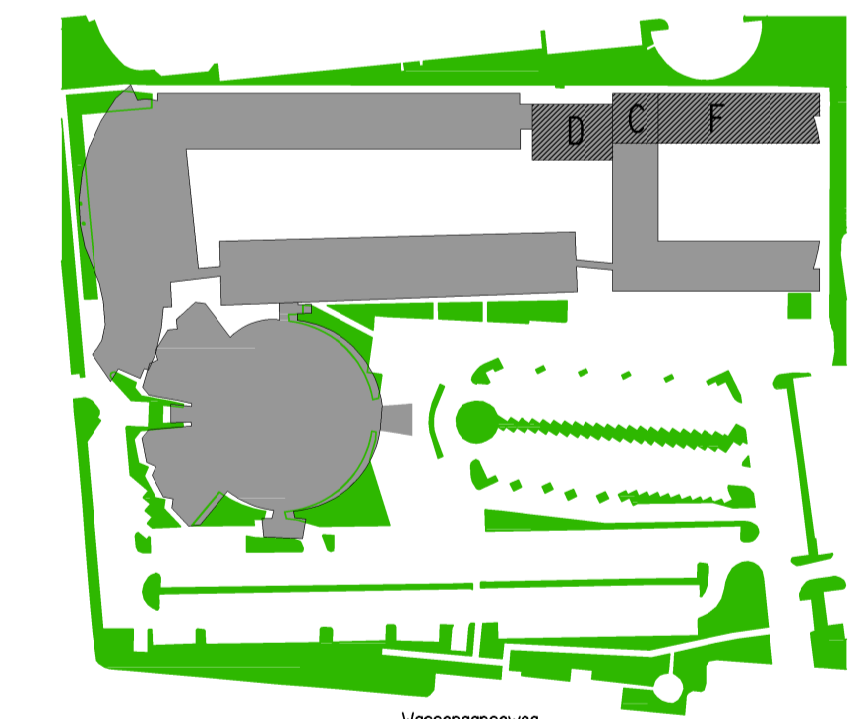




Fragment keuken en sanitair 1:50



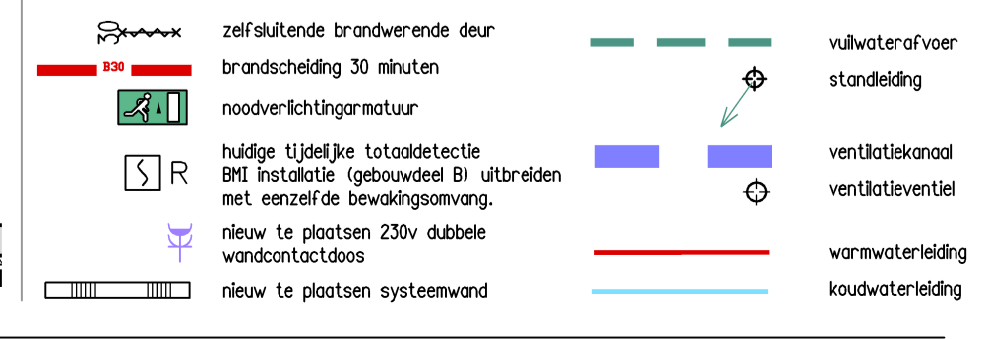
Situatie:



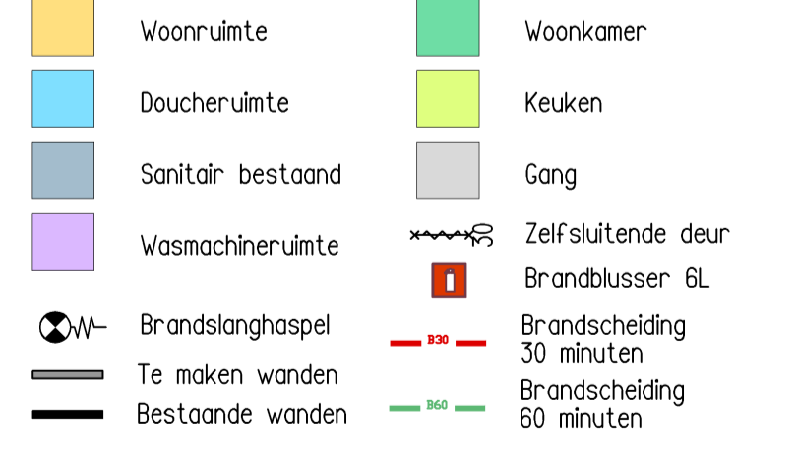
Aantal kamers / personen	
Gebouwd D	Gezamenlijk gebruik:
2 x 1 pers kamer	5 x toiletten (1 per 8 pers.)
6 x 2 pers kamer	5 x douches (1 per 8 pers.)
1 x 3 pers kamer	1 x wasmachineruimte
Gebouwd F	4 x keukenblok (ca. 1 per 10 pers.)
6 x 1 pers kamer	
7 x 2 pers kamer	
1 x 3 pers kamer	
<b>TOTAAL 40 personen</b>	

Totaal:	
Aantal personen per verdieping	Soort kamers totaal:
1e verdieping: 40 personen	1p. kamers: 79 st.
2e verdieping: 50 personen	2p. kamers: 66 st.
3e verdieping: 40 personen	3p. kamers: 13 st.
4e verdieping: 40 personen	
5e verdieping: 40 personen	
6e verdieping: 40 personen	
<b>Totaal: 250 personen</b>	

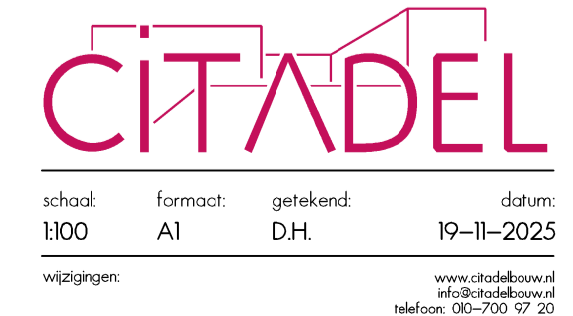
Legenda fragment 1:50



Legenda plattegrond 1:100:

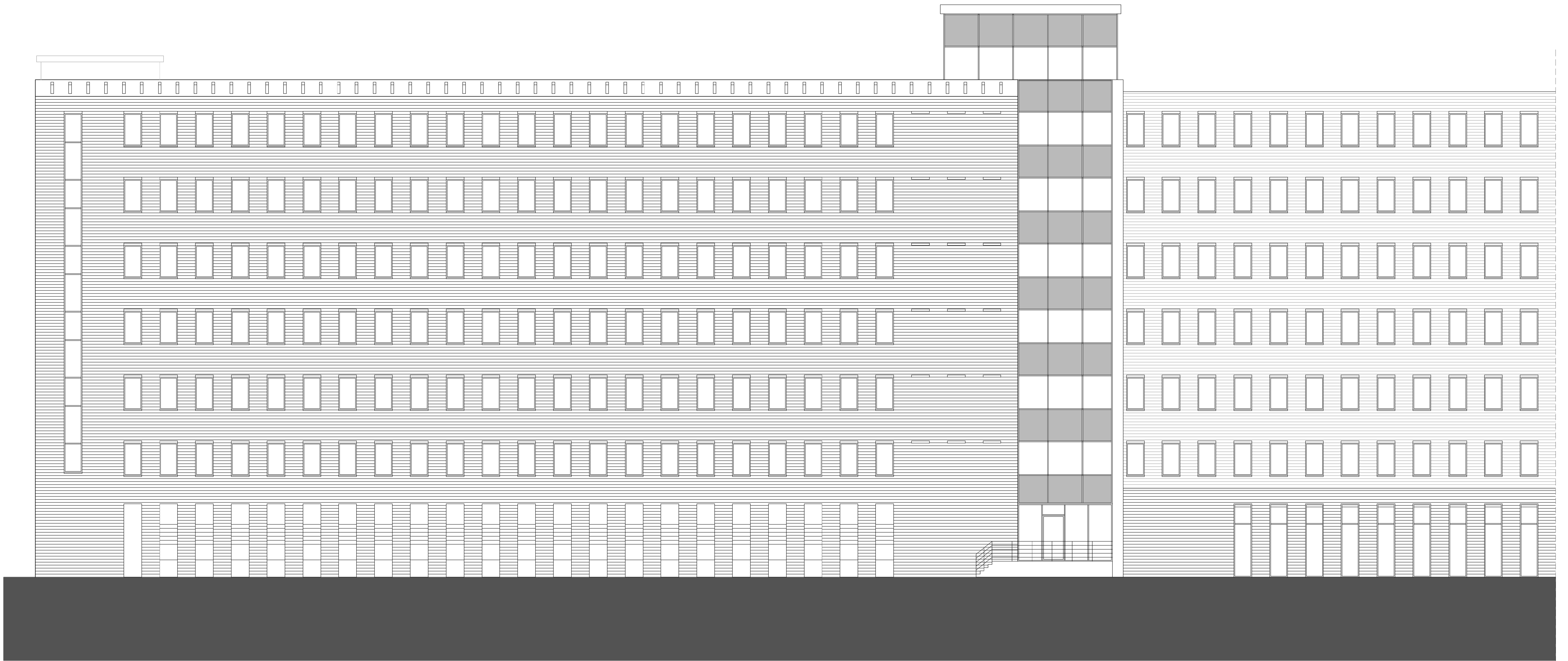


opdrachtgever: Gemeente Den Haag  
 project: Opvang Oekraïners  
 omschrijving: Plattegrond  
 projectnummer/haart: 2025053  
 locatie: Wassenaarweg 220  
 onderdeel: 4e verdieping







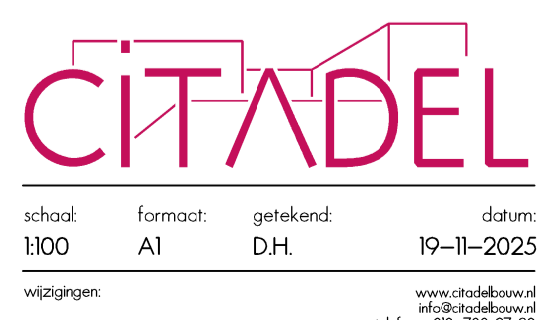


opdrachtgever:  
**Gemeente Den Haag**  
 project:  
**Opvang Oekraïners**  
 omschrijving:  
**Aanzicht**

projectnummer/naam:  
**2025053**  
 locatie:  
**Wassenaarseweg 220**  
 onderdeel:  
**Noordgevel**

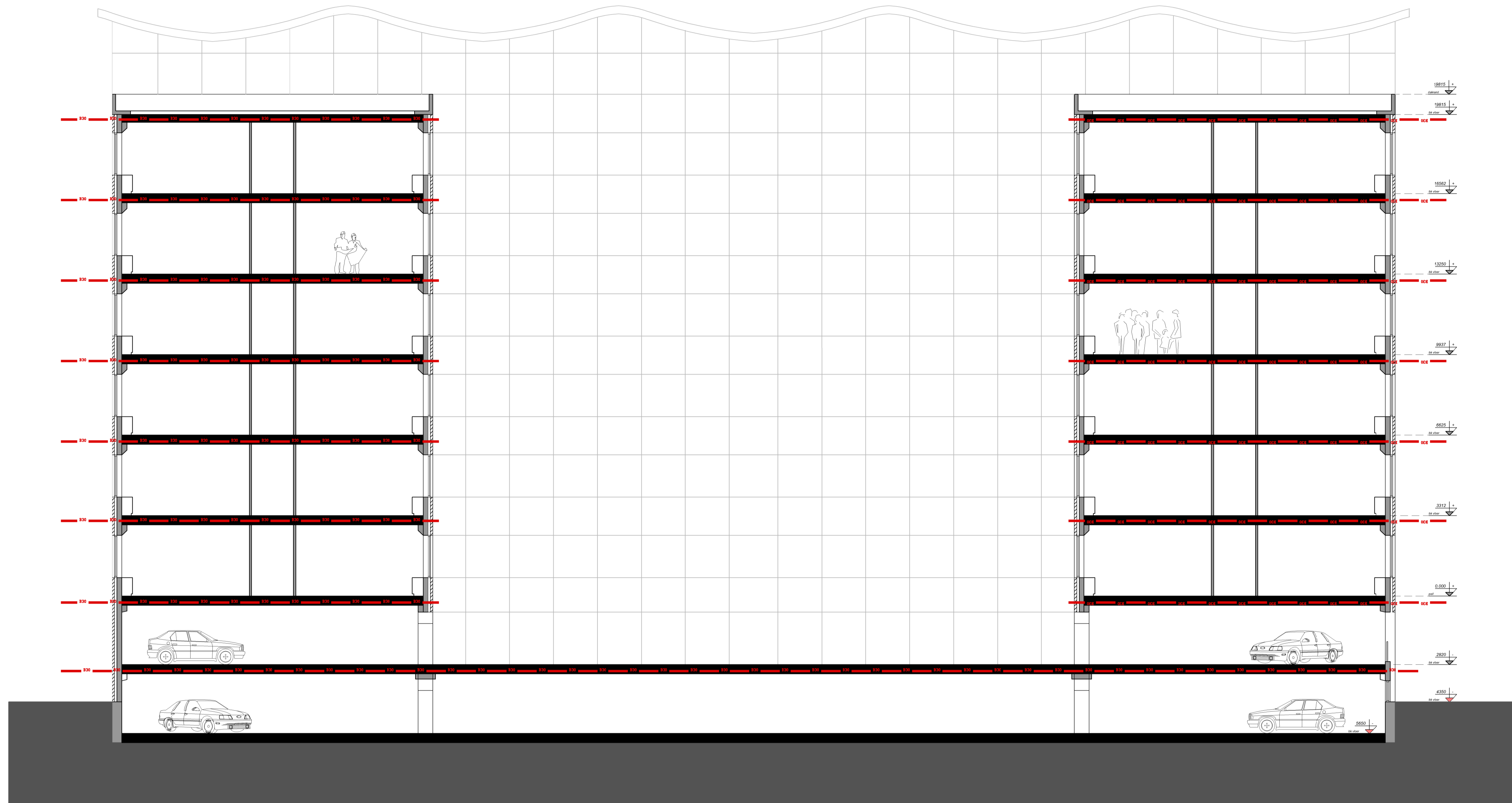
Auteursrechten behoren bij Citadel Architectuur B.V. Niets uit dit document mag worden overgenomen, verspreid of anderszins openbaar gemaakt zonder de voorafgaande schriftelijke toestemming van Citadel Architectuur B.V.

Noten in het werk controleren/afpassen. Contracten volgen eigene constructie. Inhoud kan wijzigen op basis van wijzigingen.



Gebouwddeel D

Gebouwddeel F



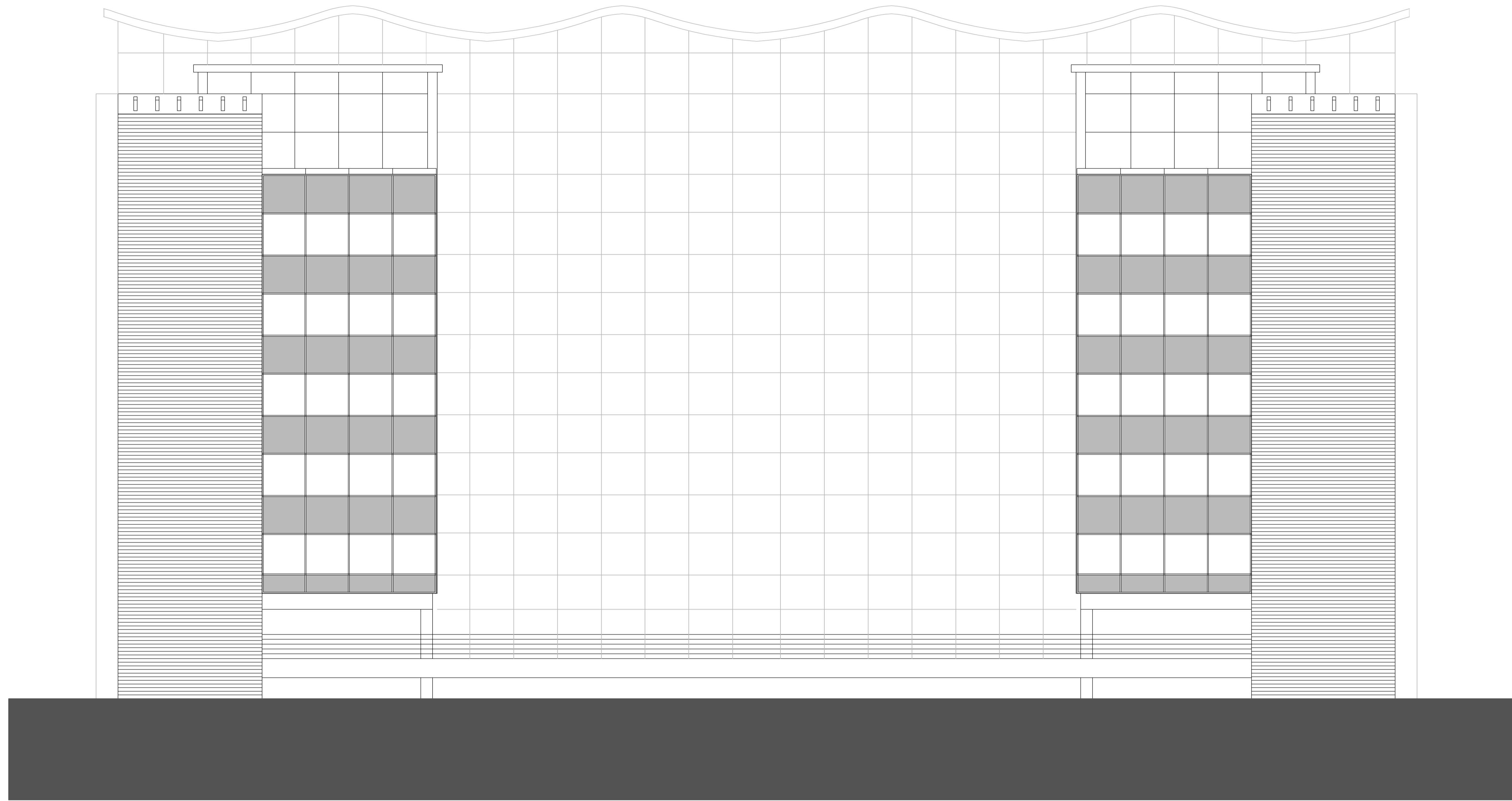
opdrachtgever:  
Gemeente Den Haag  
project:  
Opvang Oekraïners  
omschrijving:  
Doorsnede

projectnummer/naam:  
2025053  
locatie:  
Wasenaarseweg 220  
onderdeel:  
Gebouwddeel D en F

Auteursrechten behoren bij Choudhury Architectuur B.V. Niets uit dit document mag worden overgenomen, verspreid of anderszins openbaar gemaakt zonder de voorafgaande schriftelijke toestemming van Choudhury Architectuur B.V.  
Meten is het werk controleren/aflezen. Constructies volgens originele constructie tekening. Inhoud kan afwijken van tekening.

Gebouwdeel D

Gebouwdeel F



opdrachtgever:  
Gemeente Den Haag  
project:  
Opvang Oekraïners  
omschrijving:  
Aanzicht

projectnummer/naam:  
2025053  
locatie:  
Wasenaarseweg 220  
onderdeel:  
Oostgevel

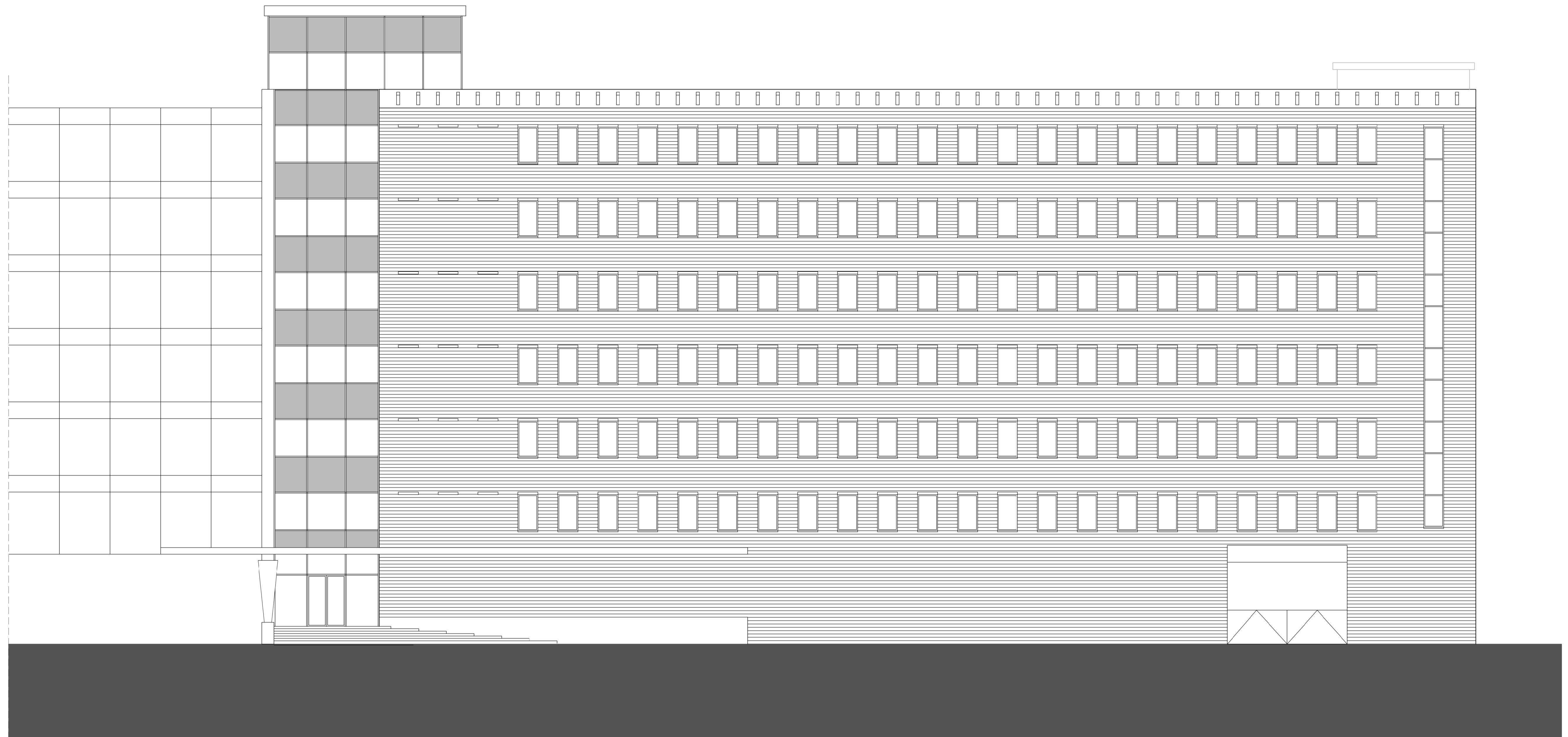
Auteursrechten behoren bij Citadel Aanzichtgebouwd B.V. Niets uit dit document mag worden verspreid, verspreid of anderszins openbaar gemaakt zonder de voorafgaande schriftelijke toestemming van Citadel Aanzichtgebouwd B.V.

Noten in het werk controleren/afpassen. Contracten volgen op grote constructie. Inhoud kan wijzigen op grote constructie.

**CITADEL**

schaal: 1:100  
formaat: A1  
getekend: D.H.  
datum: 19-11-2025

wijzigingen  
www.citadelbouw.nl  
tel: 020-700 07 20



opdrachtgever:  
Gemeente Den Haag

project:  
Opvang Oekraïners

omschrijving:  
Aanzicht

projectnummer/naam:  
2025053

locatie:  
Wassenaarseweg 220

onderdeel:  
Zuidgevel

Auteursrechten behoren bij Citadel Aansluitingsbedrijf B.V. Niets uit dit document mag worden overgenomen, verspreid of anderszins openbaar gemaakt zonder de voorafgaande schriftelijke toestemming van Citadel Aansluitingsbedrijf B.V.

Noten in het werk controleren/afpassen  
Contracten volgen opgevoerde constructie  
Inhoudt volgen opgevoerde indelingen

**CITADEL**

school: 1:100    formaat: A1    getekend: D.H.    datum: 19-11-2025

www.citadelbouw.nl  
tel: 020-700 27 20