

Sluis Berkelse Zweth



- **Historie**
 - Rijksmonument
 - Waterveiligheid
 - Beheer en onderhoud
 - Bouwkundige staat
- **Issues uitwerking opdracht**
 - Waterveiligheid borgen
 - Doorvaarbaar maken
 - Scenario's restauratie



- Historie**
- **Rijksmonument**
 - **Waterveiligheid**
 - **Beheer en onderhoud**
 - **Bouwkundige staat**
- Issues uitwerking opdracht**
- **Waterveiligheid borgen**
 - **Doorbaarbaar maken**
 - **Scenario's restauratie**

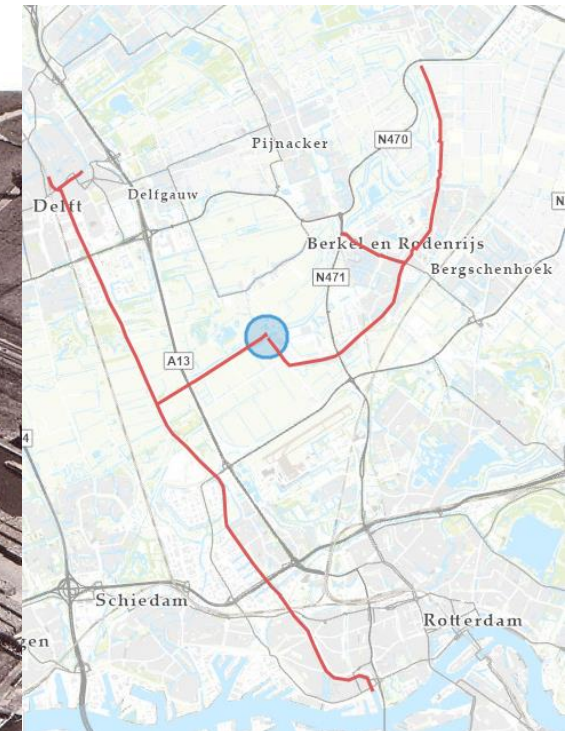
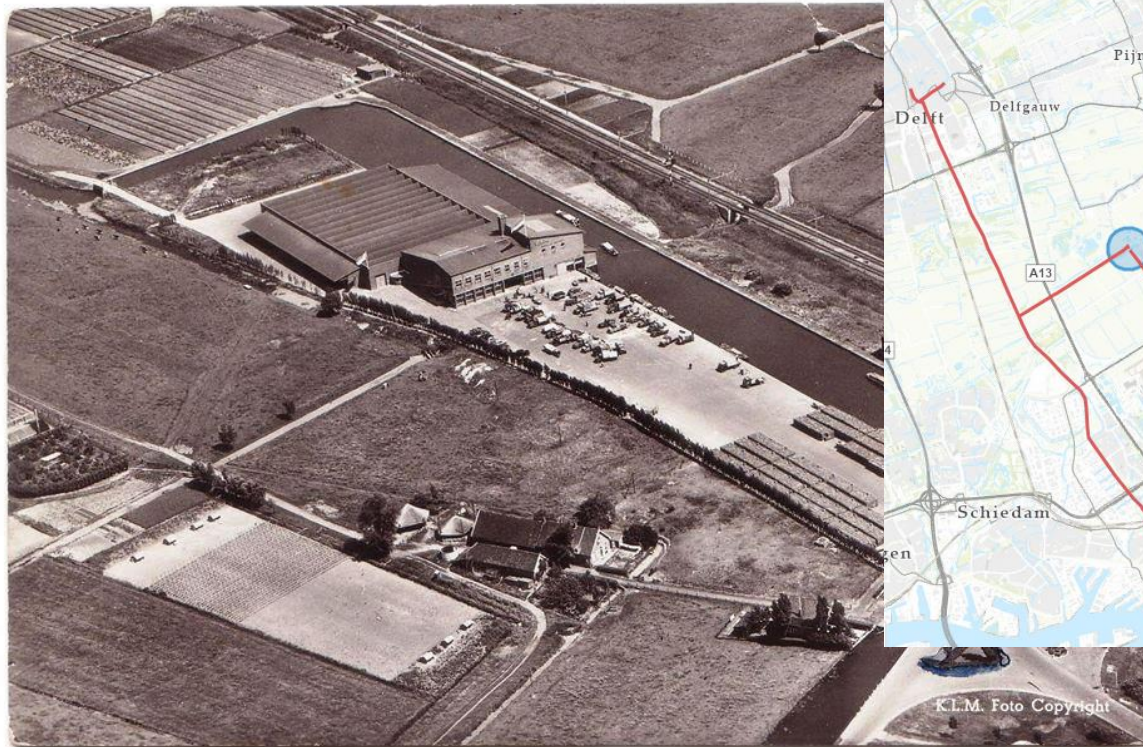


- Rijksmonument
- Waterveiligheid
- Beheer en onderhoud
- Bouwkundige staat

- Waterveiligheid borgen
- Doorvaarbaar maken
- Scenario's restauratie

Historie - Rijksmonument

- Gebouwd in 1862
- Verbinding tussen Berkelse Zweth en Rodenrijsevaart
- Rijksmonument sinds 1977/1979



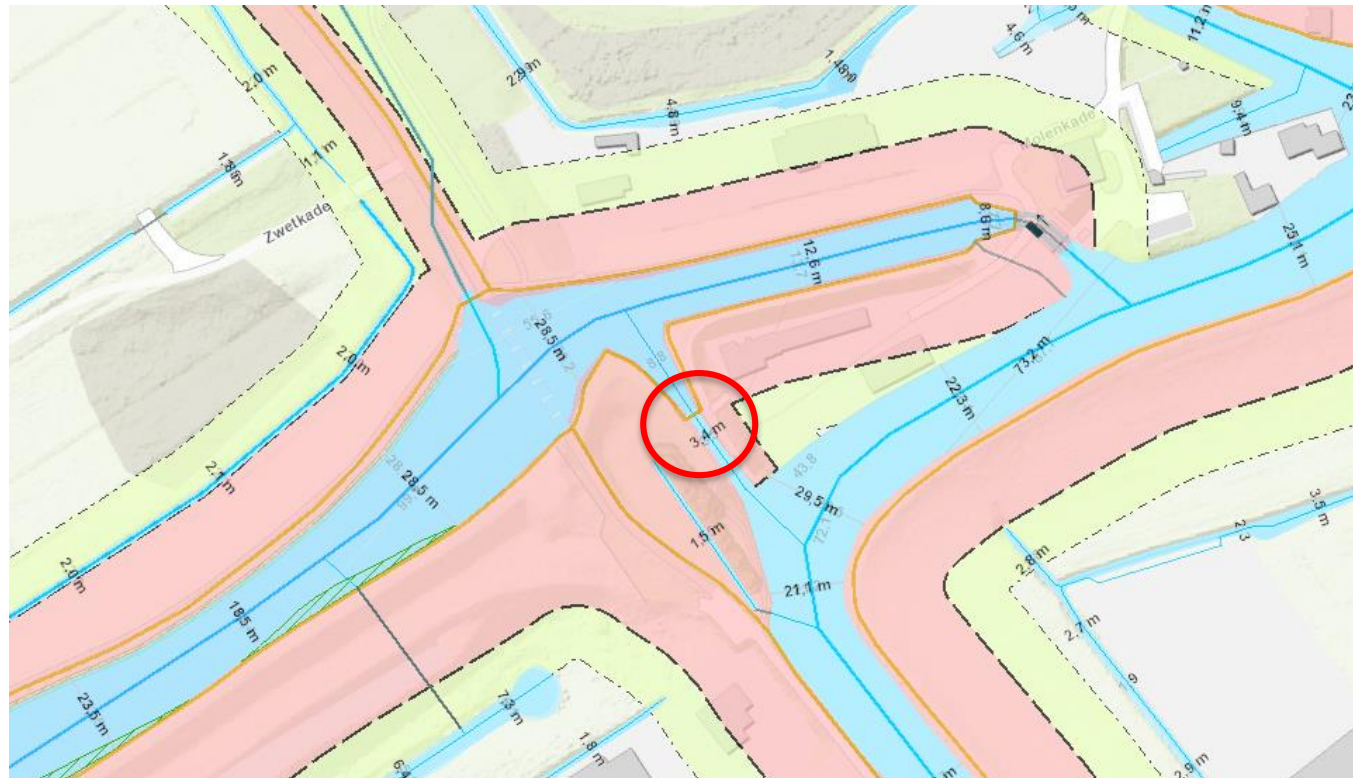
K.L.M. Foto Copyright



Hoogheemraadschap van
Delfland

Historie - Waterveiligheid

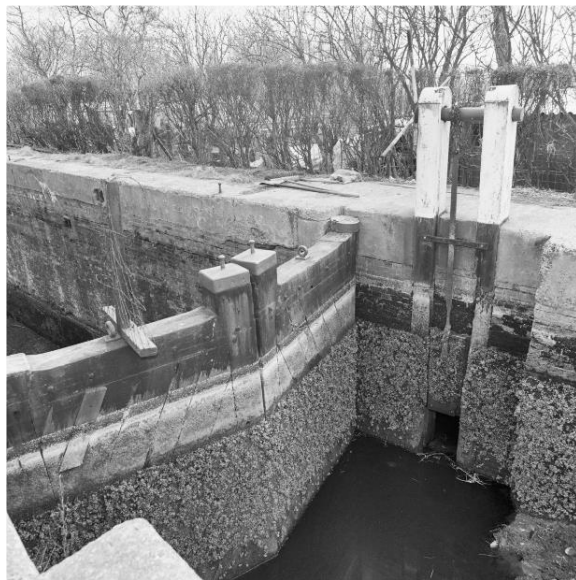
- Onderdeel regionale waterkering
- In huidige toetsronde afgekeurd
- 2030 weer voldoen aan wettelijke veiligheidsnorm



- Historie**
- Rijksmonument
 - Waterveiligheid
 - Beheer en onderhoud
 - Bouwkundige staat
- Issues uitwerking opdracht**
- Waterveiligheid borgen
 - Doorvaarbaar maken
 - Scenario's restauratie

Historie – Beheer en onderhoud

1991-1992 “Cosmetisch opgeknapt”



- Rijksmonument
- Waterveiligheid
- Beheer en onderhoud
- Bouwkundige staat

- Waterveiligheid borgen
- Doorvaarbaar maken
- Scenario's restauratie

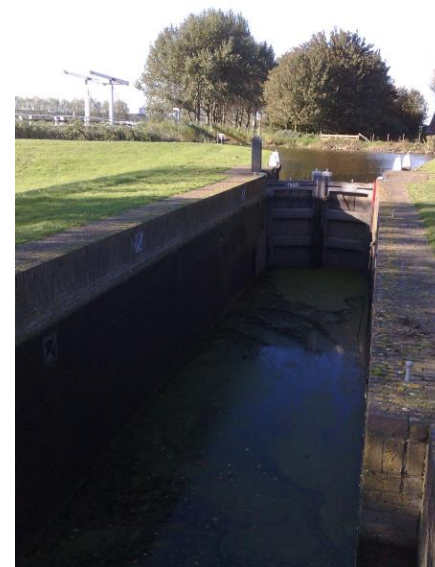
Historie – Bouwkundige staat

Onderzoeken/rapportages:

- Fugro (stabiliteit)
- Duikinspecties
- Rapport bouwkundige staat
- Conditiemeting

Conclusie:

- Sluis voldoet niet meer aan normen
- Diverse restauratiewerkzaamheden nodig



Issues uitwerking opdracht

Waterveiligheid borgen:

- Volledige restauratie (sluis voldoet aan de normen)
- Of restauratie i.c.m. nieuwe constructie;



Doorvaarbaar maken:

- Handmatige bediening
- Elektrische bediening;
- Bediening op afstand (Delfland) of lokaal
- ARBO voorzieningen t.b.v. de bediening.
- Veiligheid recreanten

- Rijksmonument
- Waterveiligheid
- Beheer en onderhoud
- Bouwkundige staat

Issues uitwerking opdracht

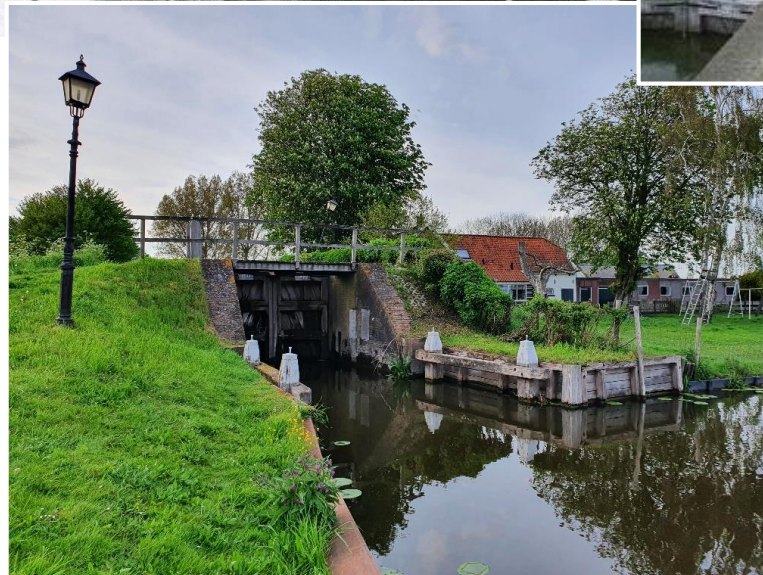
- Waterveiligheid borgen
- Doorvaarbaar maken
- Scenario's restauratie

Issues uitwerking opdracht

Scenario's restauratie:

- **Basis**
 - De waterveiligheid van de sluis wordt op orde gebracht (constructief stabiel) en de sluis wordt gerestaureerd.
 - €1,5-2 mln
 - Risico's groter dan bij Functiescheiding (o.a. financieel)
- **Basis+**
 - De waterveiligheid van de sluis wordt op orde gebracht (constructief stabiel) en de sluis wordt gerestaureerd.
 - (+) Daarnaast wordt de sluis weer doorvaarbaar gemaakt.
 - €2-2,5 mln
- **Functiescheiding**
 - Varianten waarbij de waterveiligheid wordt geborgd door een nieuwe waterkerende constructie i.c.m. restauratie van de sluis. De nieuwe constructie is vast/gesloten of wordt doorvaarbaar gemaakt.
 - €1,5-2 mln





Hoogheemraadschap van
Delfland