

Inleiding Heemraad Vereijken

- Waterschap: genormeerde taak, uitvoeringsorganisatie
- Koers vasthouden is nodig voor nu en toekomst
- Doorgaan op lijn van verantwoord plannen en investeren
- Kritisch blijven op keuzes in nieuwe voorstellen
- Geopolitiek: veel onzekerheden, maar ook onvermijdelijk
- Consequenties geopolitiek accepteren in tarief, alleen voor incidentele effecten een deel van de reserve inzetten

Kadernota / Begrotingsproces 2027-2031

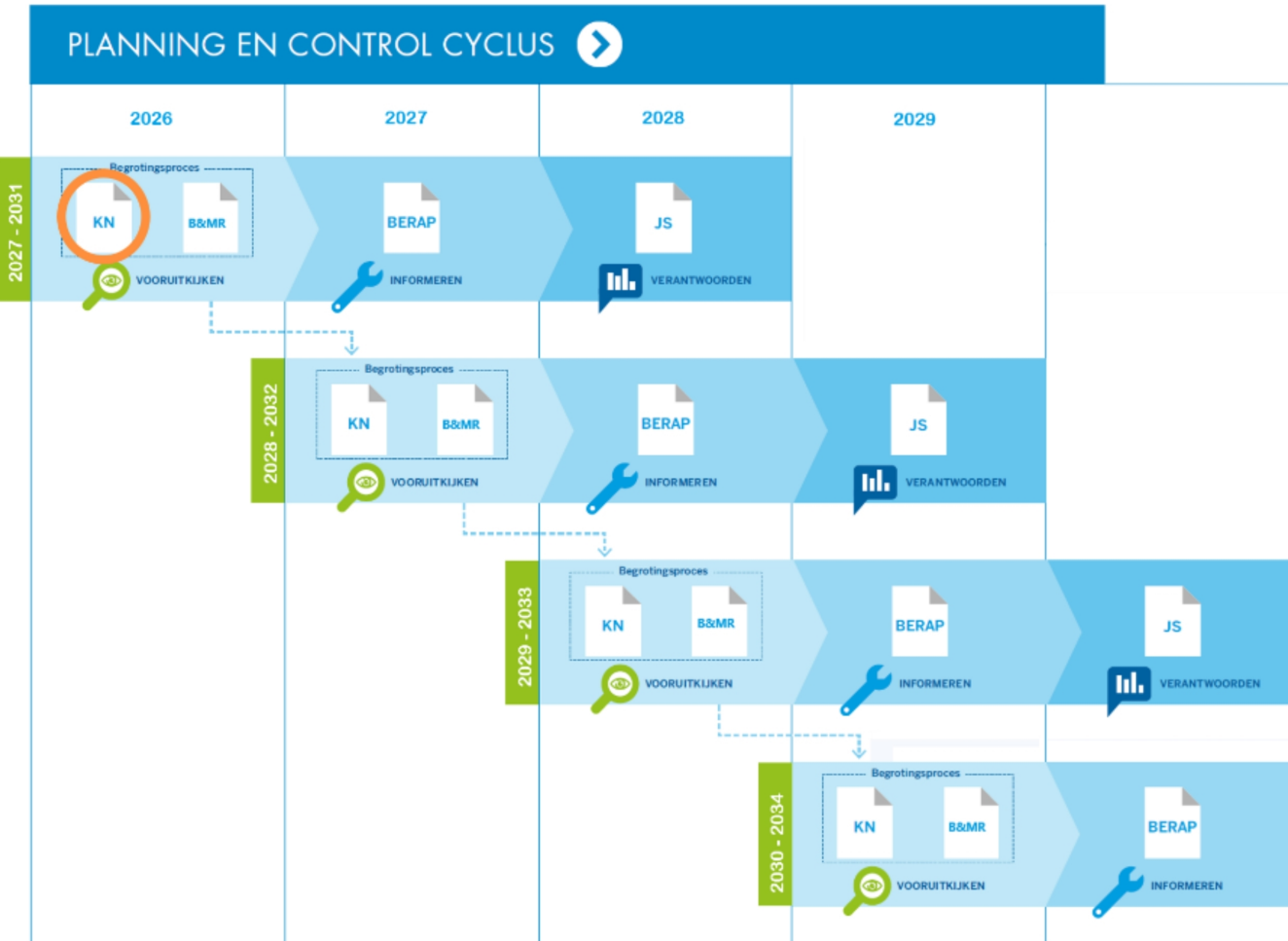
AB beeldvormend 2 juni

Doel bespreking

AB extra informeren in kadernota-proces

- Ontwikkelingen
- Omgang met geopolitieke situatie
- Overwegingen college mbt tariefscenario

Doel kadernota en rol AB



Kadernota – beschrijving:

De Kadernota is het startpunt van het begrotingsproces. De Kadernota schetst de verwachte beleidsmatige en financiële ontwikkelingen. Het biedt een integraal beeld van wat er speelt in de komende planperiode (tenminste vijf jaren vooruit). Het ondersteunt het bestuur bij het maken van een integrale afweging in de balans tussen beleidstaken en -ambities en lastendruk. De focus is gericht op de lange termijn. De investeringsplanning maakt onderdeel uit van de Kadernota. De kadernota is het kader waarbinnen de B&MR wordt uitgewerkt.

Rol AB en momenten

Via de Kadernota stuurt het AB aan de voorkant van het begrotingsproces. Bij de beeldvormende behandeling geeft het AB een globale richting mee. Bij de besluitvormende behandeling delen de fracties hun algemene beschouwingen en stelt het AB de Kadernota vast. Voorafgaand aan de vaststelling van de B&MR wordt de Kadernota technisch geactualiseerd.

Maart (beeldvormend)

Juni (besluitvormend)

Oktober (technische notitie)

November: Begroting en Meerjarenraming (besluitvormend).

Indien het college dit wenselijk acht, kan het college besluiten om begin juni (dit moment) een aanvullende beeldvorming voor de kadernota in te plannen. Dit met als doel om het Algemeen Bestuur inhoudelijk bij te praten over de (kosten)ontwikkelingen in de kadernota, voorafgaand aan de besluitvormende behandeling.

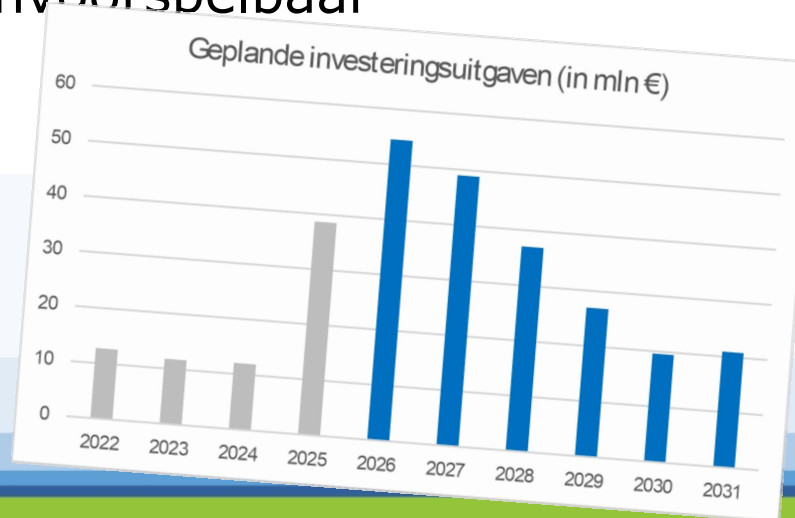
Kadernota 2027-2031

Insteek kadernotaproces (AB 24 maart)

- Lijn met aangescherpte koers vasthouden, verantwoord plannen en investeren in opgaven en realisatie bestuursprogramma, waar nodig keuzes maken
- Lasten niet doorschuiven naar de toekomst, financiële positie gezond houden, toegroeien naar midden bandbreedte reservebeleid
- Aandacht voor uitleggen kosten- en tariefsontwikkeling

Totaalbeeld kostenontwikkeling

- Blijven werken aan opgaven
 - HWBP, waterbeschikbaarheid, KRW, uitbreidingen AWZI's, digitalisering, op orde houden assets,....
 - Nieuwe voorstellen voor o.a.: Weerbaarheid, persleidingbeheer, vitaal Zuiderzeeland, circulariteit,...
- Belangrijke onzekerheden: Werkgeversaandeel in vrijheidsbijdrage, bandbreedte kosten/opbrengsten AWZI Almere (o.a. marktomstandigheden)
- Reeds keuzes gemaakt bij o.a. Zon-A6, Biophree, DEX filter, realiteit investeringsplanning
- Effecten geopolitieke situatie onvoorspelbaar



Investeringsuitgaven

Investeringsvolume	2026	2027	2028	2029	2030	2031
KN 2027-2031	54,5	49,0	37,0	27,0	19,6	20,9
B&MR 2026-2030	56,6	42,6	23,1	17,4	16,6	nvt
Verschil	-2,1	6,4	13,9	9,6	3,0	nvt

Noodstroomaggregaten nog niet in cijfers verwerkt (eerst AB besluit afwachten)

Toename o.a. door nieuwe projecten:

- Uitvoeringskrediet Persleiding-219 Almere
- Damwanden vervangen NOP
- Renovatie kantoren / bedrijfsgebouwen
- Realisatiefase Ketelmeerdijk
- Uitbreiding AWZI Zeewolde

Kritisch gekeken naar haalbaarheid planning

Totaalbeeld kostenontwikkeling

Categorie ontwikkeling / besluit	2027	2028	2029	2030	2031*
Basis: B&MR 2026-2030	133	140,7	147,4	158,7	158,7
A. Autonome ontwikkelingen en collegebesluiten (o.a. beheer en onderhoud, inflatie- en loonontwikkeling, kapitaallasten)	1,8	2,7	2,9	0,7	10,3
B. Besluiten voor Kadernota	0,4	0,4	0,4	0,4	0,4
C. Besluiten na Kadernota, vóór B&MR 2027-2031	2,2	2,5	2,6	2,6	2,6
D. Nieuwe ontwikkelingen na B&MR 2027-2031	0,0	1,8	3,7	6,2	8,9
Eindtotaal	4,6	7,4	9,7	10,0	22,2
Af: Nieuwe ontwikkelingen uit B&MR 2026-2030	-3,0	-4,9	-5,9	-7,0	-7,0
Toename t.o.v. B&MR 2026-2030	1,5	2,5	3,8	3,0	15,2
Netto lasten Kadernota 2027-2031	134,5	143,2	151,2	161,7	173,9

*Het jaar 2031 is nieuw toegevoegd aan de planperiode. Het jaar 2030 uit de B&MR 2026-2030 is daarbij als basis genomen.

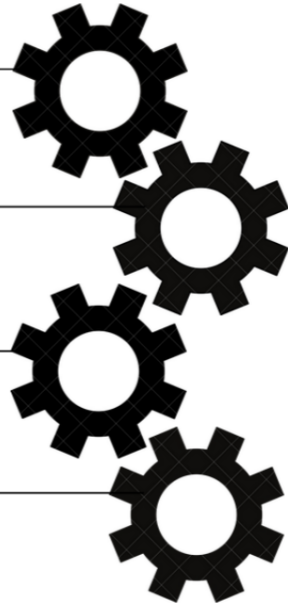
Tariefscenario

Doelen en prestaties taken

Inzet reserves

Tarief en lastendruk

Tijd en tempo



Vertrekpunt: B&MR 2026-2030

- Bandbreedte watersysteemtaak: +7% tot +11% per jaar
- Bandbreedte zuiveringstaak: +€ 6,- tot +€ 9,- per jaar (7% - 11%)

Uitgangspunten tariefscenario:

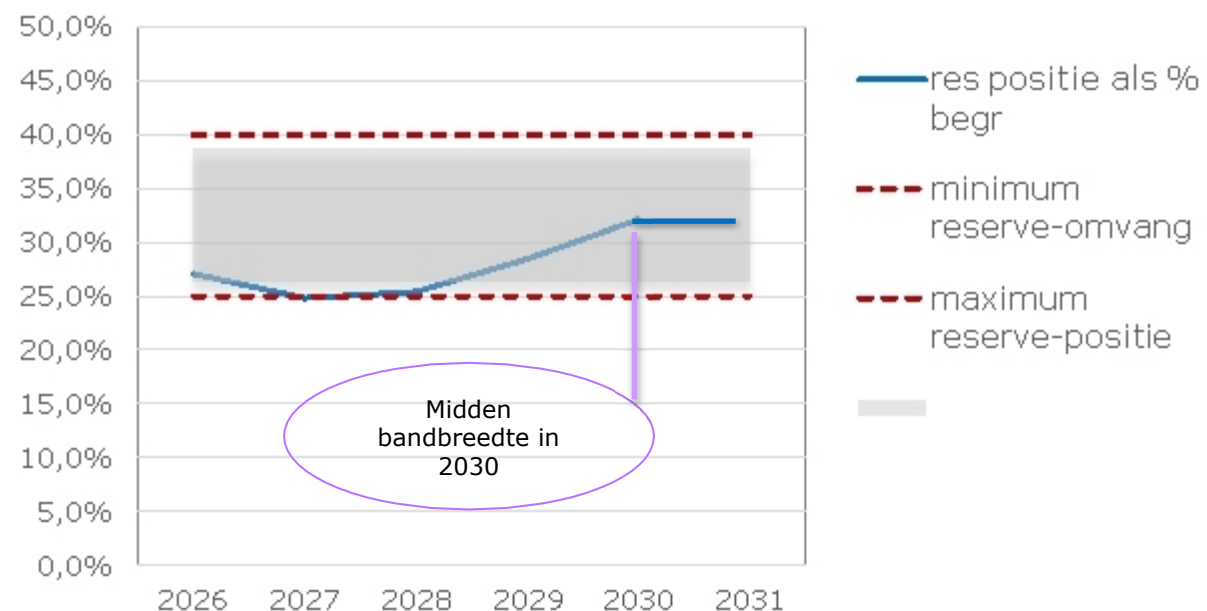
- Koers houden
- Blijven werken aan opgaven langs lijn van verantwoord plannen en investeren
- Behoud van toekomstbestendige financiële positie, waarbij reserve toegroeit naar midden bandbreedte reservebeleid (25%-40%). Sturen op bereik hiervan rond 2030, maar wel flexibel blijven bij onverwachte omstandigheden
- Geen lasten doorschuiven naar de toekomst
- Stabiele tariefsontwikkeling

Tariefscenario – regulier

- Toename heffingsopbrengst watersysteemtaak en zuiveringstaak ca 8%

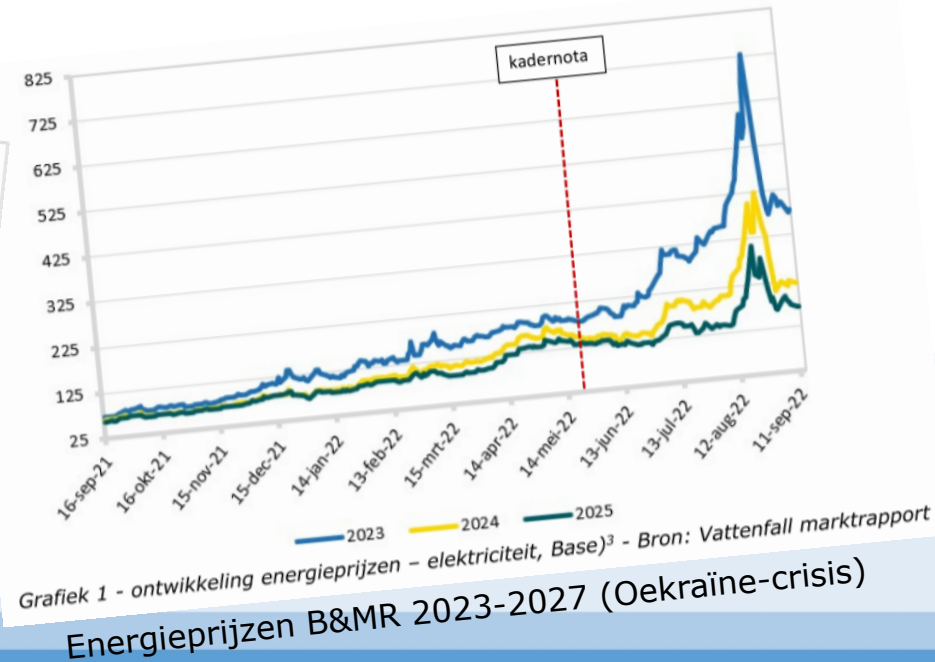
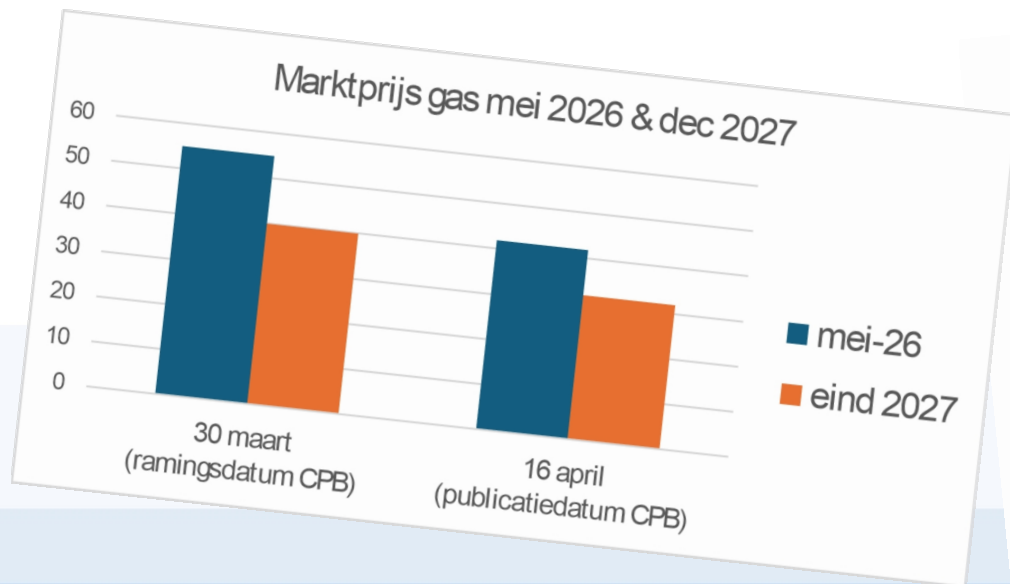
Lastendruk 2027	%
Eenp huish zonder woning	7,5% - 8%
Eenp huish met woning	7,5% - 8%
Meerp. huish zonder eigen woning	8% - 8,5%
Meerp. huish met eigen woning	8% - 8,5%
Agrarisch bedrijf	8% - 8,5%
Industrieel bedrijf	7,5% - 8%
Natuurorganisatie	8% - 8,5%
Woningbouw-corporatie	8% - 8,5%

Reserve-omvang (als % begroting)



Geopolitieke onzekerheid

- Huidige geopolitieke situatie brengt veel onzekerheid met zich mee
- Effecten op dit moment nog zeer lastig in te schatten / niet te voorspellen.
- Inschatting gemaakt van potentiële effecten per onderdeel van de taakuitvoering, gebaseerd op recente publicaties en ervaringen uit Oekraïne-crisis
- Effect voor kosten en tariefsontwikkeling voor begroting op basis van stand van zaken najaar opnieuw bekijken (technische notitie)



Indicatie mogelijke effecten geopolitiek

Component begroting	Basisraming 2027	Reguliere inflatie (2,4%)	Geopolitiek: 1,5% hogere inflatie- en loonontwikkeling	Geopolitiek: specifieke verhogingen per component	Totaal extra vanwege geopolitiek
Diesel	0,2	0,0	0,0	0,1	0,1
Elektra	8,0	0,2	0,1	1,1	1,2
Gas	0,2	0,0	0,0	0,1	0,1
Bijdrage HWBP	3,3	0,1	0,0	0,0	0,0
Chemicalien	3,0	0,1	0,0	0,6	0,6
Maaien en baggeren	8,5	0,2	0,1	1,0	1,1
Onderhoud gebouwen en installaties	4,9	0,1	0,0	0,1	0,1
Onderhoud oevers, dijken en terreinen	5,3	0,1	0,1	0,6	0,7
Slibverwerking	5,0	0,1	0,0	0,2	0,2
Leasekosten	1,4	0,0	0,0	0,1	0,1
Bijdragen aan overh / verbonden partijen	7,6	0,2	0,1	0,0	0,1
Onderzoek en advies	5,6	0,1	0,1	0,0	0,1
Overig en opbrengsten	3,6	0,1	0,0	0,0	0,0
Hard- en software	4,5	0,1	0,0	0,0	0,0
Salarislasten	47,6	2,0	0,8	0,2	1,0
Totaal	108,7	3,4	1,3	4,1	5,4

NB. Cijfers blijven indicatief, beelden van dit moment, geen worst case. Effecten kunnen ook verschillen qua timing.

Wat als...

- Tariefsontwikkeling richting inflatieniveau:
 - Benodigde kostenverlaging t.o.v. reguliere situatie:

Jaar	Te realiseren bezuiniging
2027	-3,5 mln
2028	-7,0 mln
2029	-10,5 mln
2030	-14,0 mln
2031	-17,5 mln

Meer dan de te nemen besluiten bij aankomende voorstellen

- Effecten geopolitiek "compenseren" leidt tot grotere, ingrijpende maatregelen op de taakuitvoering.

Lijn college in relatie tot geopolitiek

1. Tijden onzeker vanwege geopolitiek, koers vasthouden blijft belangrijk, zorgplicht leidend
2. Effecten geopolitieke omstandigheden zijn op dit moment niet te voorspellen, maar ze zijn er wel en we kunnen ze niet negeren.
3. Kadernota op reguliere wijze opbouwen, behoudens tariefsscenario.
 - Tariefsscenario in twee delen:
 - A. Regulier tariefsscenario
 - B. Een apart financieel effect vanwege geopolitieke omstandigheden, in te schatten bij technische notitie.
 - Structurele component verwerken in tariefsontwikkeling
 - Incidentele component ten laste van reserve brengen met daarbij een tijdelijk lagere reservepositie.

NB. Financiële effecten van geopolitiek compenseren via maatregelen op taakuitvoering leidt tot ingrijpende koerswijziging, terugdraaien vastgesteld beleid en raakt uitvoering van genormeerde taken. Dit heeft niet de voorkeur van het college.

Vragen?

A. Besluiten voor kadernota

Onderwerp	2027	2028	2029	2030	2031
<i>Bestuur en omgeving</i>					
Bijdrage GR GBLT	0,0	0,0	0,0	0,0	0,0
<i>Voldoende en gezond water</i>					
GR Aqualysis	0,0	0,0	0,0	0,0	0,0
Weerbaar ZZL (noodstroomvoorzieningen gemalen)	0,3	0,3	0,3	0,3	0,3
<i>Financiën, organisatie en informatie</i>					
GR Flevolands Archief	0,0	0,0	0,0	0,0	0,0
GR Het Waterschapshuis	0,1	0,1	0,1	0,1	0,1
Totaal	0,4	0,4	0,4	0,4	0,4

Het AB besluit over kwijtschelding (effect +0,2 mln) is verwerkt via de belastingeenheden.

B. Autonoom

Achtergrond

Onderwerp	2027	2028	2029	2030	2031
Inflatie-ontwikkeling	0,1	0,3	0,2	0,1	2,9
Loonontwikkeling	0,3	0,2	-0,3	-0,9	3,5
Indexatie legestarieven	-0,1	-0,1	-0,1	-0,1	-0,1
Bestuur en omgeving					
Rente opbrengst uitstaande leningen	-0,0	0,0	0,0	0,1	0,1
Voldoende en gezond water					
MJOBP Waterbeheer	-0,3	-0,0	0,2	-0,4	0,4
MJOBP ZG, deel gemalen	0,1	-0,0	-0,1	-0,1	-0,1
Schoon, gezuiverd water					
MJOBP ZG, deel zuiveringen	0,6	0,4	0,3	0,2	0,0
Inzet ZZL voor rioolbeheer Zeewolde	-0,1	-0,1	-0,1	-0,1	-0,1
<i>Inschatting</i> exploitatielasten / baten Almere FFtF	0,8	0,8	0,8	0,2	0,2
Financiën, organisatie en informatie					
Opleidingskosten	0,1	0,1	0,1	0,1	0,1
Kapitaallasten	-0,6	0,4	1,1	0,8	2,4
Eindheffing leaseauto's	0,0	0,0	0,0	0,1	0,1
MJOBP Dienstverlening en informatie	0,6	0,4	0,3	0,2	0,0
Totaal	1,8	2,7	2,9	0,7	10,3

C. Besluiten na kadernota, voor B&MR

Onderwerp	2027	2028	2029	2030	2031
Bestuur en omgeving					
Visie circulariteit	0,4	0,5	0,6	0,6	0,6
Weerbaarheid	0,3	0,3	0,3	0,3	0,3
Erfgoed	0,1	0,1	0,1	0,1	0,1
Weging waterbelangen	0,2	0,2	0,2	0,2	0,2
Evaluatie energiestrategie en vervolg uitvoering	0,1	0,1	0,1	0,1	0,1
Voldoende en gezond water					
Meting grondwaterkwaliteit	0,1	0,1	0,1	0,1	0,1
Peilbesluiten	0,2	0,2	0,2	0,2	0,2
Solidariteitsbijdrage muskusrattenbestrijding	0,1	0,1	0,1	0,1	0,1
Schoon, gezuiverd water					
Persleidingbeheer	0,1	0,1	0,1	0,1	0,1
Aankoop grond AWZI Almere	0,0	0,2	0,2	0,2	0,2
Financiën, organisatie en informatie					
Vitaal Zuiderzeeland	0,7	0,7	0,7	0,7	0,7
Totaal	2,2	2,5	2,6	2,6	2,6

D. Nieuwe ontwikkelingen na vaststelling B&MR 2026-2030

Categorie ontwikkeling / besluit	2026	2027	2028	2029	2030
6) Na B&MR		1,8	3,7	6,2	8,9
Eindtotaal		1,8	3,7	6,2	8,9

Totaalinschatting kosten van nieuwe ontwikkelingen, autonoom of passend binnen beleid/ambitie bestuur, o.a.:

- Waterbeschikbaarheid
- Kosten implementatie Nationale Digitale Strategie
- Vitaal ZZL na 2026
- Doorontwikkeling weerbaarheid
- Verdere verduurzaming via MJOBP's
- Etc...

Schuldenomvang

