



Presentatie raad 15 december

Sportpark Elsenburg en omgeving





Presentatie Raad 9 december

Aanleiding stand van zaken ontwikkeling MFA

Citaten uit College werkprogramma

“De diverse gebiedsuitbreidingen zal ook de vraag naar voorzieningen (onderwijs, gezondheidscentra, sportaccommodaties, kinderopvang etc.)doen toenemen. Inzet wordt het realiseren van voorzieningen met een intensief gebruik door diverse functies op zowel op de dag als de avonden en de weekenden. Eind 2022/begin 2023 zal er een voorstel voor het accommodatiebeleid opgesteld worden”

“We gaan onze gebouwen beoordelen op gebruik, spreiding over de stad en exploitatie. De eerste uitwerking hiervan zal een voorstel zijn over de realisatie van een multifunctionele duurzame accommodatie op het sportpark Elsenburg waarin diverse functies zoals o.a. sport, gezondheidszorg en kinderopvang ondergebracht zullen worden. Met intensief gebruik op de dag, avond en in de weekenden. En vooral ook een functie voor de nieuwbouwwijk die in de nabijheid gerealiseerd is en wordt.

Daarnaast zal er gekeken worden naar het aanbod van de sportparken in relatie tot gebruik en behoefte aan ruimte en spreiding. Dit ook in relatie tot het aanbod in de buurgemeenten. Daar waar nodig komen we voor de korte en lange termijn met concrete voorstellen.”



Sportpark Elsenburg MFA

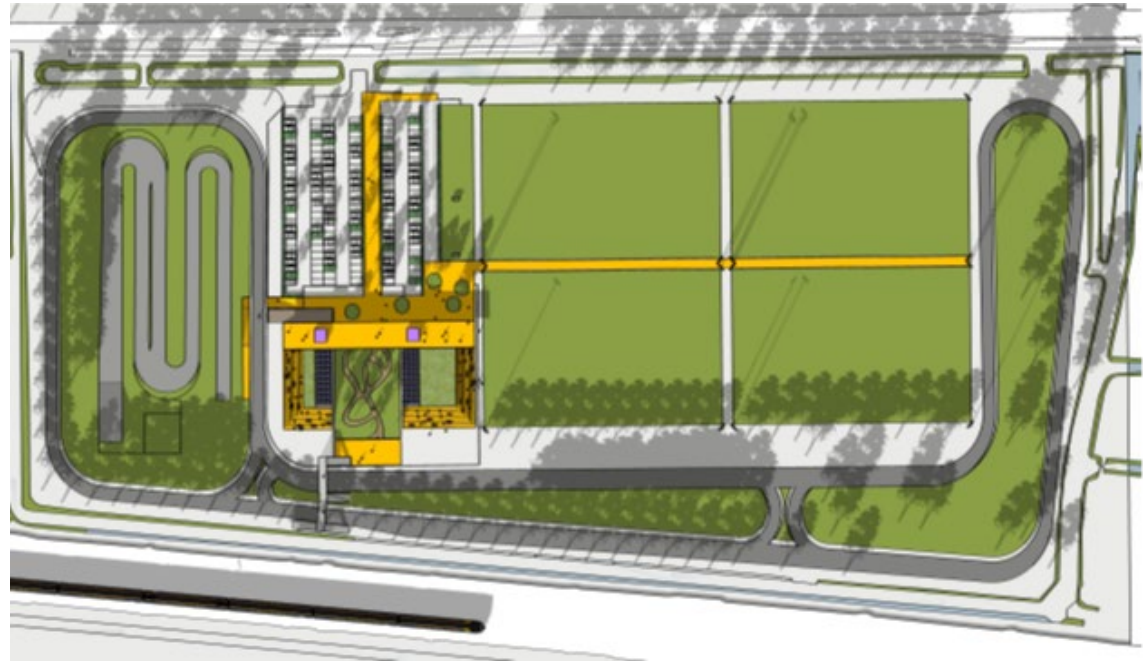
Presentatie raad 15 december

Ontwikkeling MFA

Onderwerpen

- Hockeyvelden
- Wielerbaan
- Fietscross

- MFA
- Uitgangspunten
- Gebruikers
- Proces
- Stand van zaken en planning.





Accommodatie Buiten en Binnen



Buiten accommodaties

- Hockeyvereniging RHC heeft de beschikking gekregen over 4 watervelden. Deze zijn inclusief verlichting opgeleverd in november 2021
- Wielervereniging de Spartaan heeft de beschikking gekregen over een nieuwe wielersbaan, inclusief mountainbike parcours in de oksels van de wielersbaan en een veldrijparcours.
- Fietscross club FCC krijgt een eigen Parque Fermeé, officieel fietscross parcours. Aanleg is in november jl. gestart

Binnen accommodaties

- Sloop clubgebouw De Spartaan in april 2021. Nieuwe accommodatie nodig
- RHC heeft clubhuis en wil graag uitbreiden
- FCC komt van eigen accommodatie en heeft accommodatie nodig



Maatschappelijk Vastgoed

Voorbeelden Sportpark Harga Schiedam





Maatschappelijk Vastgoed

Voorbeelden Sportpark Willem Alexander





Maatschappelijk Vastgoed

Uitgangspunten Plan A

- Maatschappelijke vastgoed en voorzieningen gebied (RB en Pasgeld)
- Dubbel ruimte gebruik vs enkel ruimte gebruik
- Overdag gebruik en avond gebruik
- Bussinesscase, combinatie verenigingen en commerciële huurders
- Functie menging en versterking
- Bouw programma en activiteiten programma (Vivaldi principe)

- Korte beschrijving Plan B, ieder voor zich.
- Plan B, financiering en programma, beschikbare ruimte



MFA Elsenburg – maatschappelijke waarde

Doel:

- Zoveel mogelijk maatschappelijke waarde creëren
- Een programma maken waarmee het MFA, en het sportpark als geheel, zoveel mogelijk gebruikt wordt
 - Dubbel ruimte gebruik
 - 16 uur van de 24 bedrijvigheid.
 - Programmering leidend in bouw, gebruik staat voorop
- Berekening via MAEX



UN sustainable development goals





Goal 3: Goede gezondheid

3

GOEDE
GEZONDHEID
EN WELZIJN

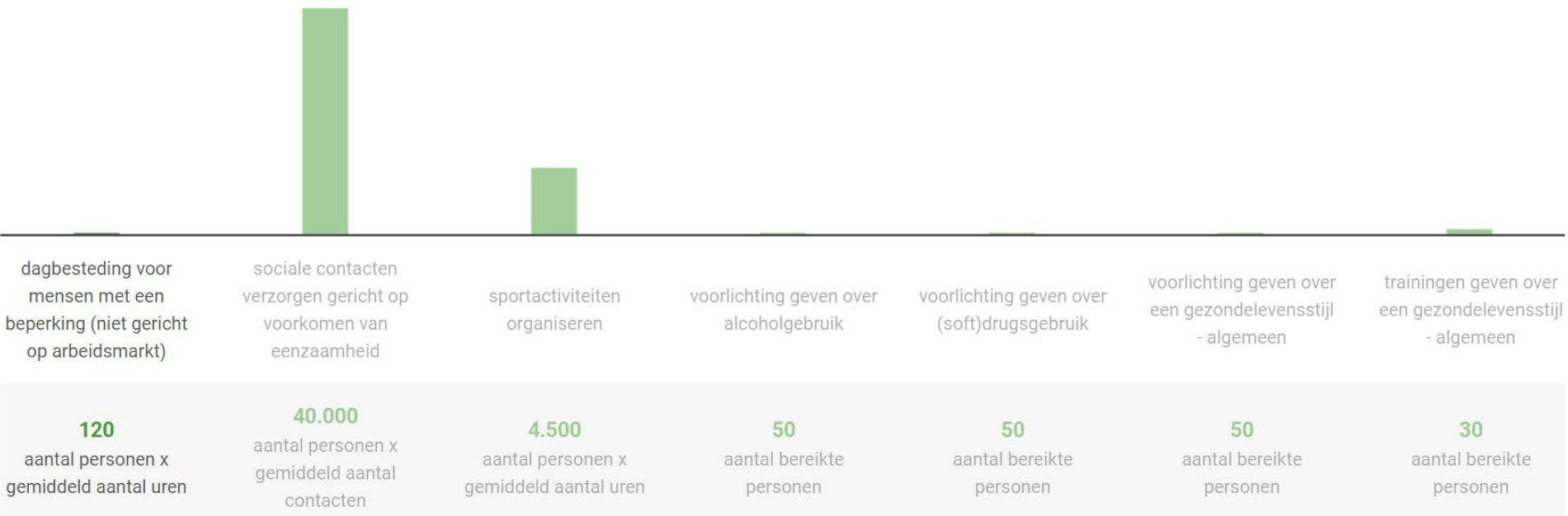


SDG 3. Goede gezondheid en welzijn

Gezonde leefstijl - Zinvolle dagbesteding – Ondersteuning -
Informele zorg - Langer thuis wonen - Terugdringen
eenzaamheid

Dit initiatief draagt bij aan:

- dagbesteding voor mensen met een beperking (niet gericht op arbeidsmarkt)
- sociale contacten verzorgen gericht op voorkomen van eenzaamheid
- sportactiviteiten organiseren
- voorlichting geven over alcoholgebruik
- voorlichting geven over (soft)drugsgebruik
- voorlichting geven over een gezondelevensstijl - algemeen
- trainingen geven over een gezondelevensstijl - algemeen



O-Meting



2021

Social handprint Uitgebreid ⓘ

Indicatie impactwaarde: ⓘ

€200.000

Wij proberen een hogere maatschappelijke waarde te creëren op een sportpark door hier meerdere commerciële en maatschappelijke instanties te huisvesten, en hier een programma voor te maken.



Eerste fase 2024 en verder



2023 (prognose)

Social handprint Uitgebreid ⓘ

Indicatie impactwaarde: ⓘ

€620.000

Wij proberen een hogere maatschappelijke waarde te creëren op een sportpark door hier meerdere commerciële en maatschappelijke instanties te huisvesten, en hier een programma voor te maken.





Avond en weekenden

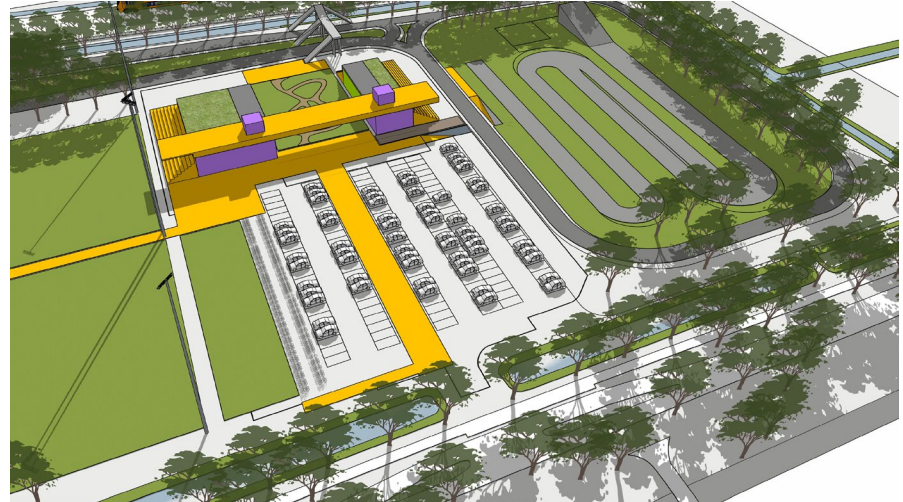
- Verenigingen

Overdag enkel gebruik

- Fysiotherapie (Dag en Avond)
- Podo therapie
- Kinderdagopvang
- Artsen en lifestyle coaches

Dubbel gebruik

- Oefenzaal krachttraining
- BSO
- Welzijn activiteiten (fietscursus, groen opleidingen)
- Overdag Senioren activiteiten
- Lifestyle coaches (voeding en bewegen)



Huidige onderwerpen



- Opstellen nieuw bestemmingsplan (omgevingswet)
- Selectie huurders (Didam)
- Verwerken PVE alle gebruikers
- Opstellen en aanpassen Bussinesscase
- Schets opstellen met gebruikers (Architect)

Voorstel College met

1. Voorlopige huurcontracten huurders
2. Door gebruikers gedragen schetsen
3. Bussinesscase

- Na uitkomst college vervolg besluitvorming raad





Stand van zaken en planning

Stand van zaken

- Didam arrest (einde publicatie week 39)
- Pve's aanpassen
- Bussinesscase
- Concept bestemmingsplan
- Aanbesteding Architect

Planning

1. December afronding Didam selectie
2. Januari selectie aanbesteding Architect
3. Februari Maart schetsfase afronden
4. April college voorstel (Bussinesscase, voorlopige huurcontracten en schets)
5. Juni raadsvoorstel
6. July eventueel vervolg ontwerp traject.

Bestemmingplan procedure loopt gelijk op met ontwerptraject.