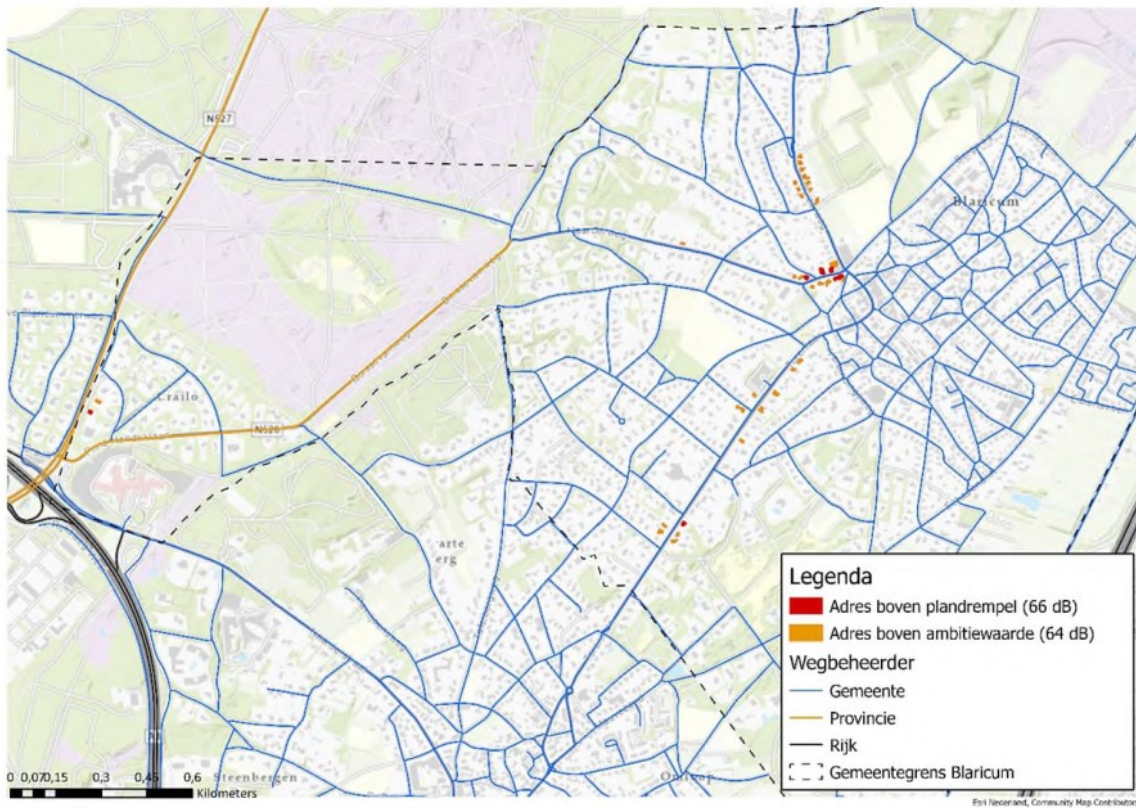


## Bijlage RIB Actieplan Geluid Blaricum 2023

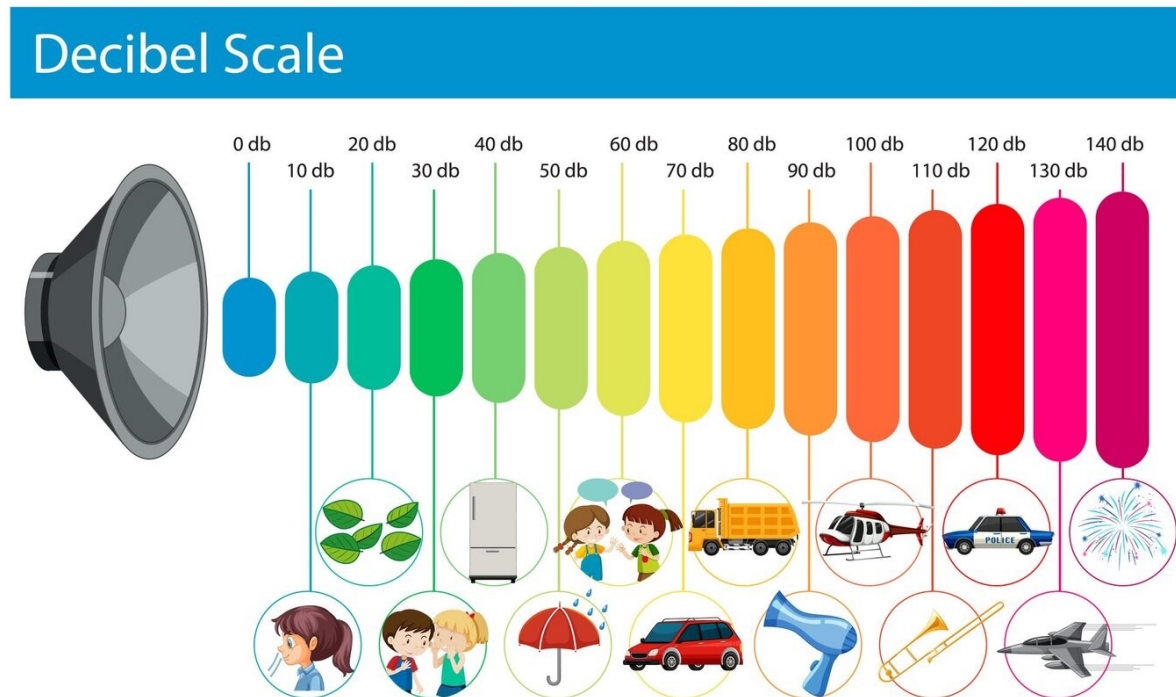
### Kaart met knelpunten die ontstaan boven de plandrempels van 66 en 64 dB



*Figuur 1: Locaties van de geluidgevoelige gebouwen waar sprake is van een overschrijding van de plandrempel van 66 dB en waar sprake is van een hoger geluidniveau dan het ambitieniveau van 64 dB, inclusief relevante geluidbronsorten (wegen met wegbeheerders)*

## Toelichting en interpretatie van decibel [dB].

Geluidsterkte wordt uitgedrukt in decibel (dB). Deze schaal stelt 0 dB gelijk met de gehoordrempel. Dat is het geluidsniveau dat nog net waarneembaar is (geluid van 0 dB met een frequentie van 1000 Hz in een doodstille ruimte, opgevangen door een gezond oor). Alles wat stiller is, is onhoorbaar voor de meeste oren. De decibelschaal is een logaritmische schaal en dit betekent dat een verdubbeling van het aantal dB's niet gelijk staat aan de verdubbeling van het geluid. Voor dB geldt namelijk dat als er sprake is van een stijging van het geluid met 3 dB dat er sprake is van een verdubbeling van het geluid. Onderstaande afbeelding geeft een indicatie hoeveel geluid een bepaalde grootte in dB is.



Bron: Shutterstock

*Figuur 2: Decibelschaal.*

In het actieplan wordt op sommige locaties onderscheid gemaakt tussen  $L_{den}$  en  $L_{night}$  als het gaat om de geluidsbelasting. Hieronder een toelichting:

- $L_{den}$ : Maat voor de geluidbelasting van een etmaal; "den" staat voor day, evening en night; de  $L_{den}$  wordt uitgedrukt in de grootte dB (decibel). De plandrempel is een  $L_{den}$  waarde.
- $L_{night}$ : Maat voor de geluidbelasting van de nachtperiode (tussen 23:00 uur en 7:00 uur) en wordt uitgedrukt in de grootte dB(decibel).