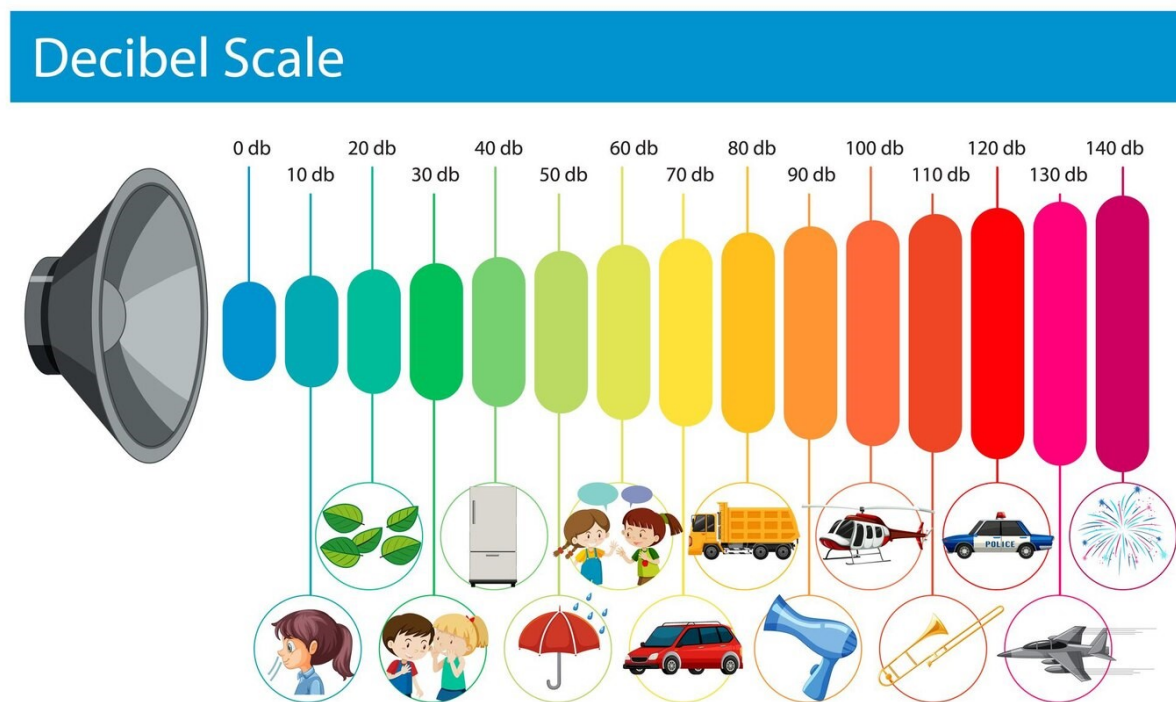


## Bijlage RIB Actieplan Geluid Laren 2023

### Toelichting en interpretatie van decibel [dB].

Geluidsterkte wordt uitgedrukt in decibel (dB). Deze schaal stelt 0 dB gelijk met de gehoordrempel. Dat is het geluidsniveau dat nog net waarneembaar is (geluid van 0 dB met een frequentie van 1000 Hz in een doodstille ruimte, opgevangen door een gezond oor). Alles wat stiller is, is onhoorbaar voor de meeste oren. De decibelschaal is een logaritmische schaal en dit betekent dat een verdubbeling van het aantal dB's niet gelijk staat aan de verdubbeling van het geluid. Voor dB geldt namelijk dat als er sprake is van een stijging van het geluid met 3 dB dat er sprake is van een verdubbeling van het geluid. Onderstaande afbeelding geeft een indicatie hoeveel geluid een bepaalde grootte in dB is.



Bron: Shutterstock

*Figuur 2: Decibelschaal.*

In het actieplan wordt op sommige locaties onderscheid gemaakt tussen Lden en Lnight als het gaat om de geluidsbelasting. Hieronder een toelichting:

- Lden: Maat voor de geluidbelasting van een etmaal; "den" staat voor day, evening en night; de Lden wordt uitgedrukt in de grootte dB (decibel). De plandrempel is een Lden waarde.
- Lnight Maat voor de geluidbelasting van de nachtperiode (tussen 23:00 uur en 7:00 uur) en wordt uitgedrukt in de grootte dB(decibel).