



## ERFGOOIERSDWARSWEG LAREN



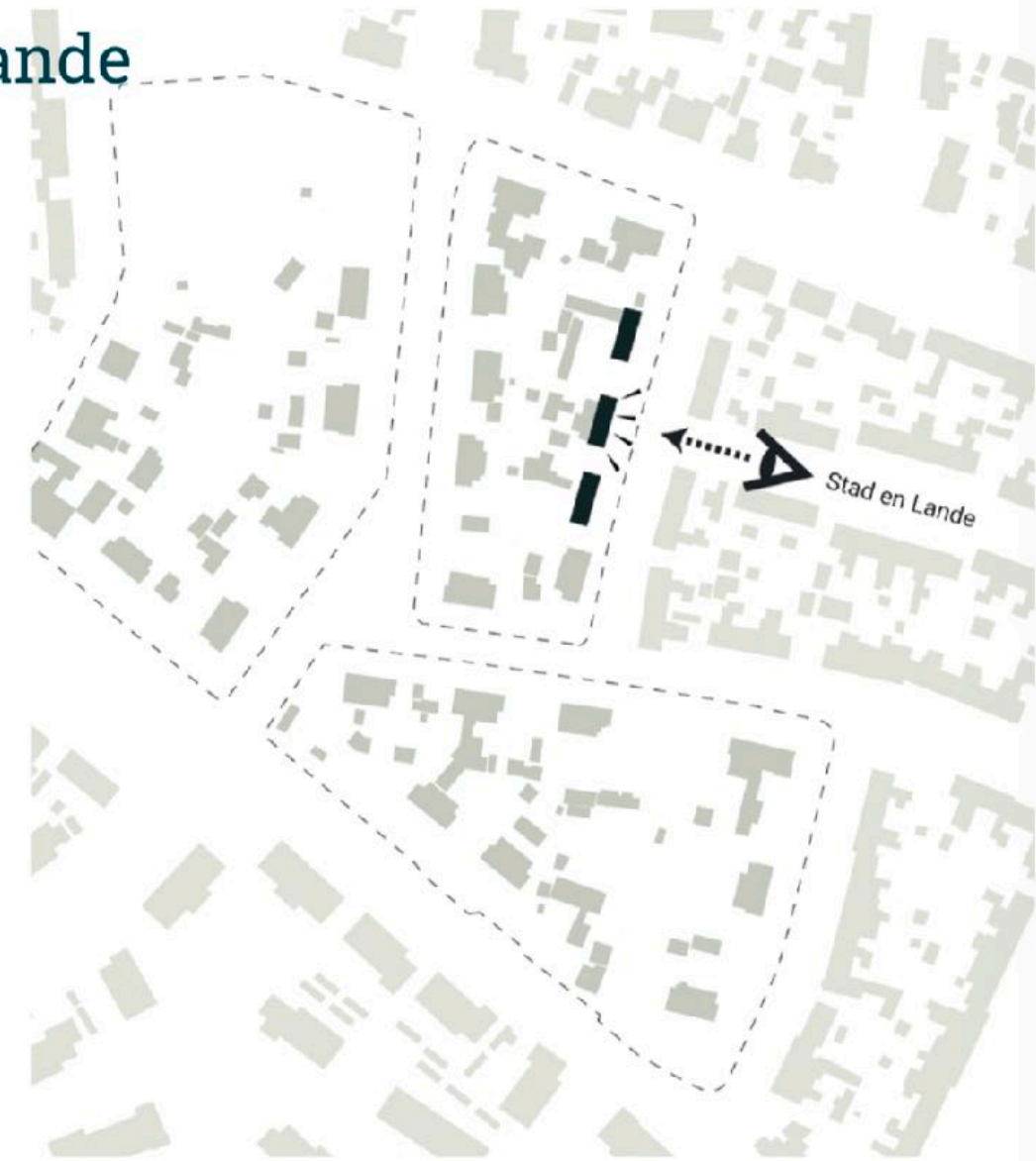


Boven de oorspronkelijke achtergevel van Erfgooiersdwarsweg 4 bevindt zich nog een zwaar beschadigd restant van een in 2004 geplaatste dakkapel.

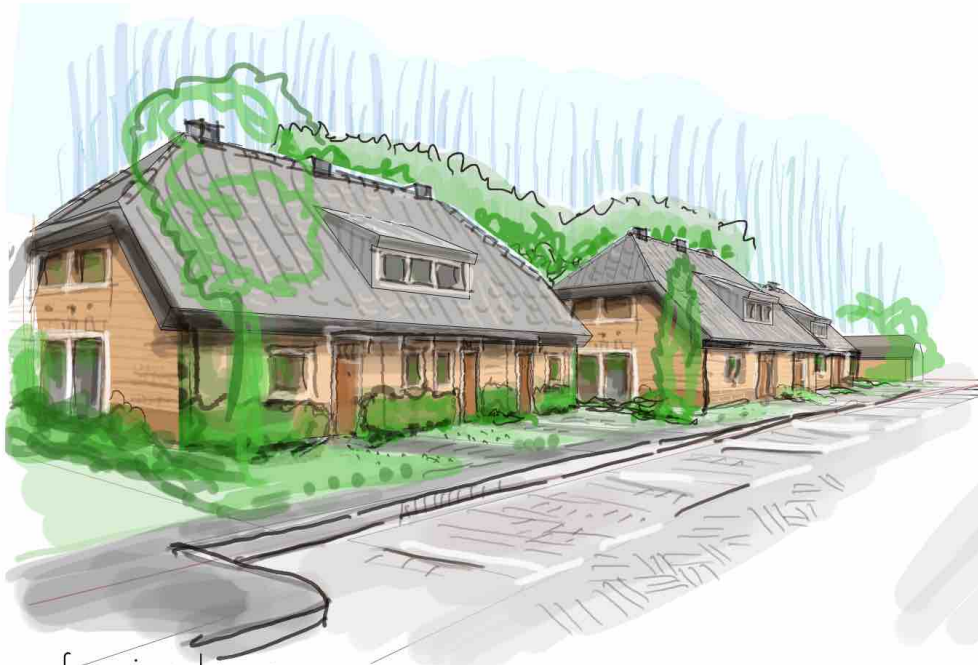
### Erfgooiersdwarsweg 2



## Voltooid rand en markering einde Stad & Lande



Voor de herbouw van de afgebrande woningen is onderzoek verricht om het gebied te verdichten ook ivm de woningnood. De locatie is onderdeel van een ensemble van de eerste arbeiderswoningen en wordt nog steeds als zodanig verhuurd. In de huidige tijdsgeest zijn de kavels voor sociale huurwoningen buitenproportioneel en er is ernstig dringend behoefte aan meer sociale woningen. Om dit op te lossen is er een voorstel om meer woningen toe te voegen, Op verzoek van de CRK heeft IM door stedenbouwkundig bureau SVP een aantal verdichtings scenario's laten verrichten.



erfgooiersdwarweg (naar noorden)

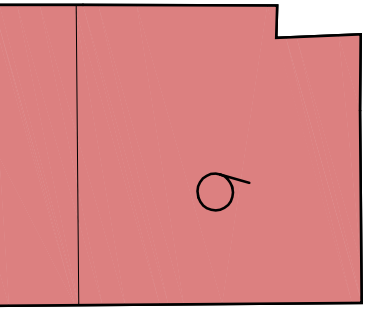
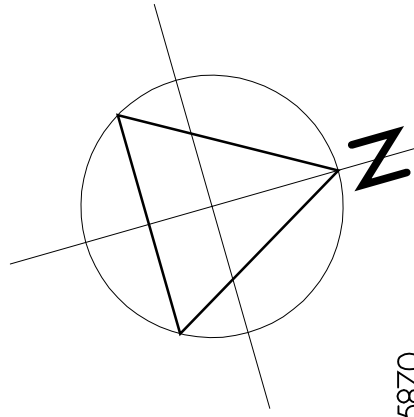
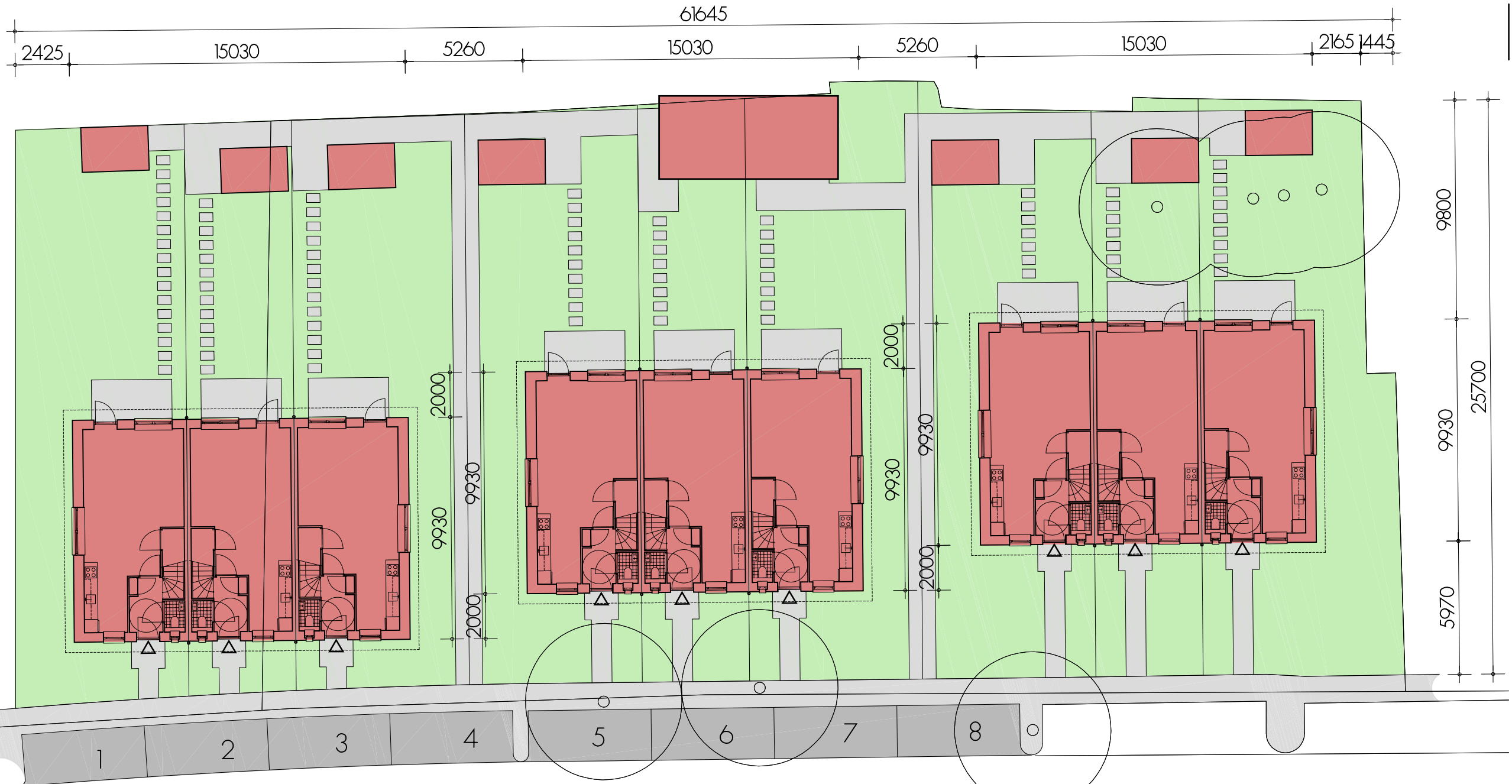


erfgooiersdwarweg (naar zuiden)

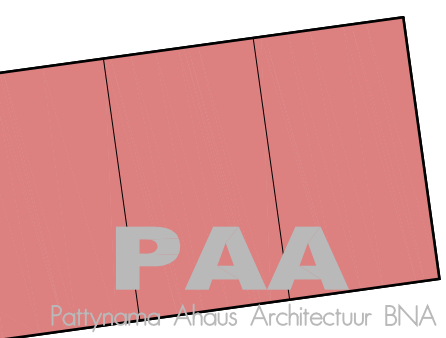


stad en lande (naar voor)

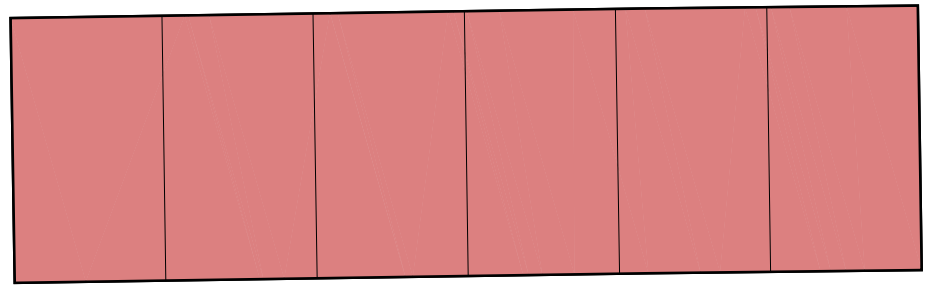
# schetsimpresies straatbeeld



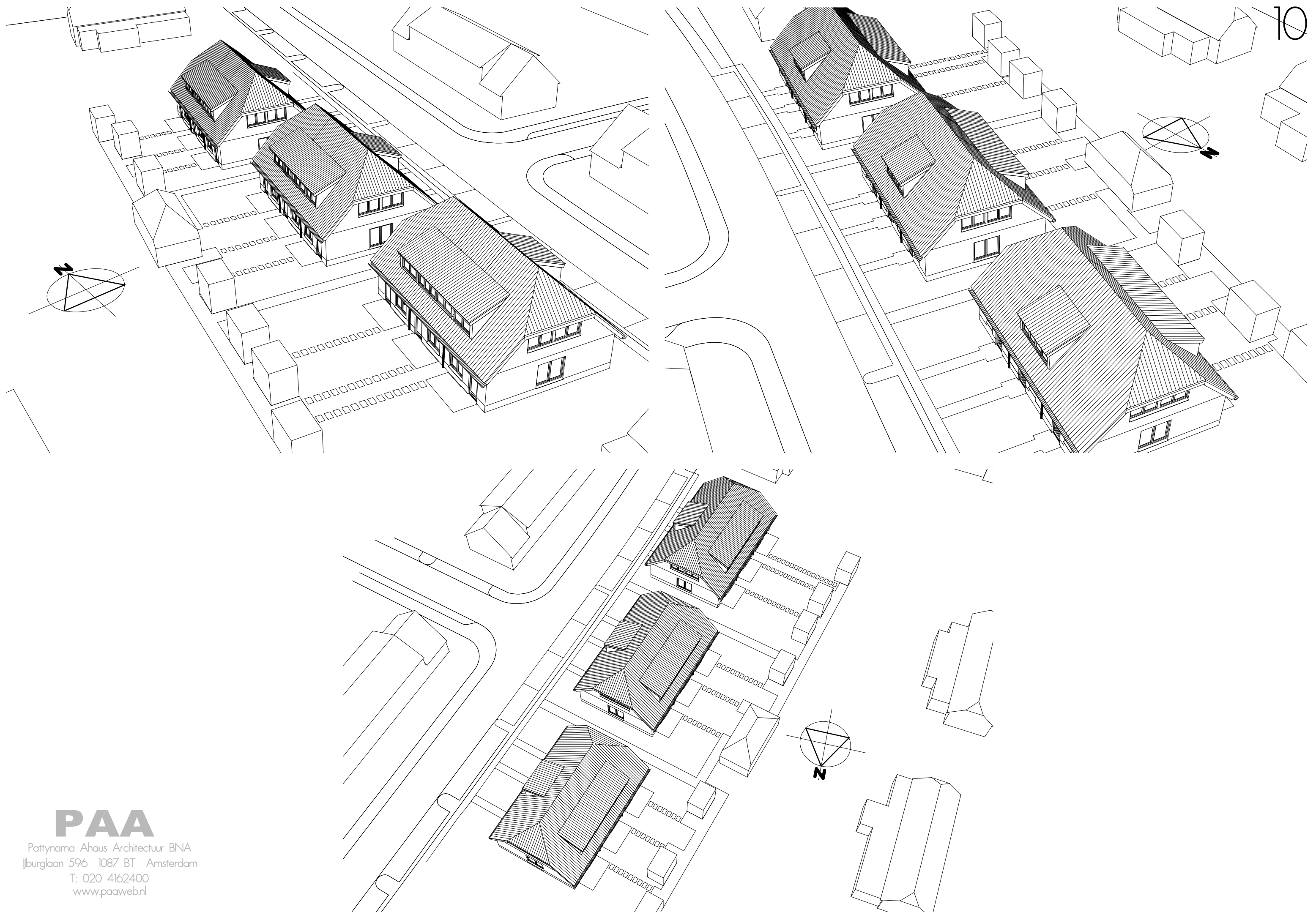
erfgooiersdwarsweg



Jburglaan 596 1087 BT Amsterdam  
T: 020 4162400  
www.paaweb.nl



SITUATIE (SCHAAL 1:200)



**PAA**

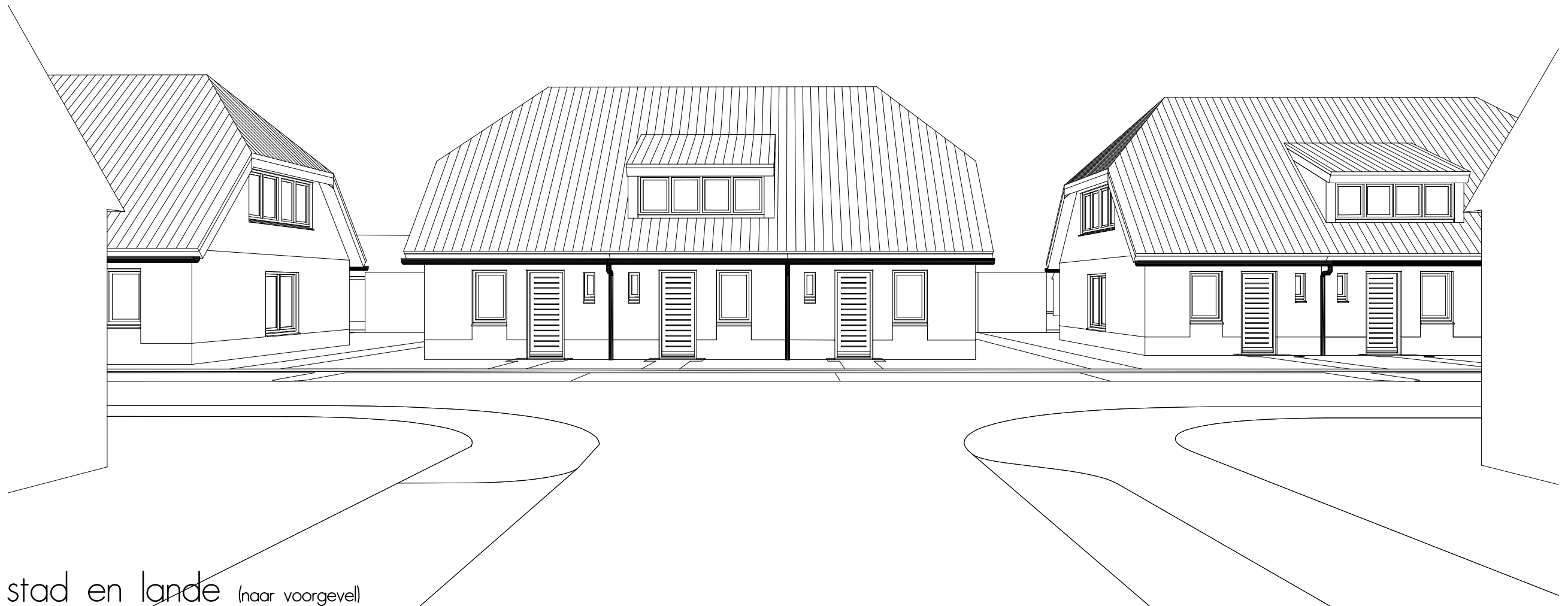
Pattynama Ahaus Architectuur BNA  
Jburglaan 596 1087 BT Amsterdam  
T: 020 4162400  
www.paaweb.nl



erfgooiersdwarstraat (naar noorden)



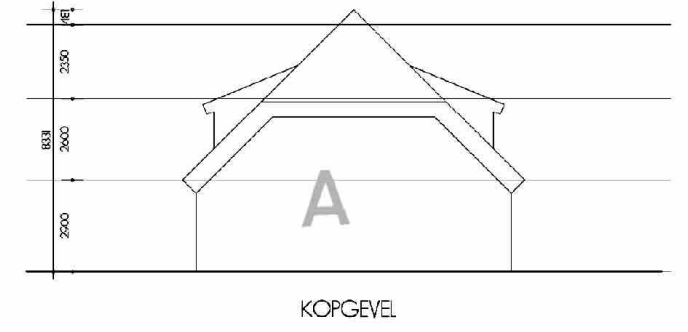
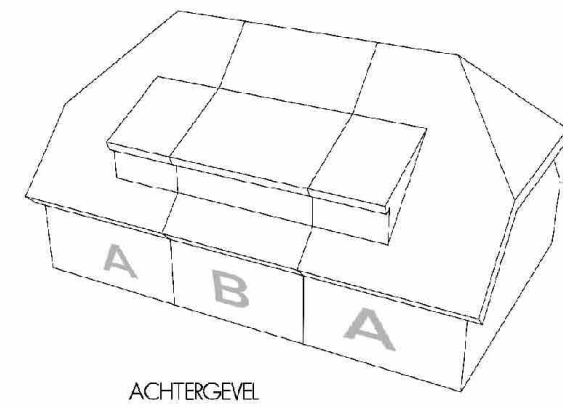
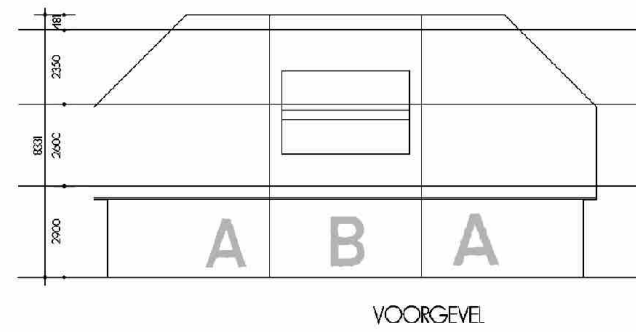
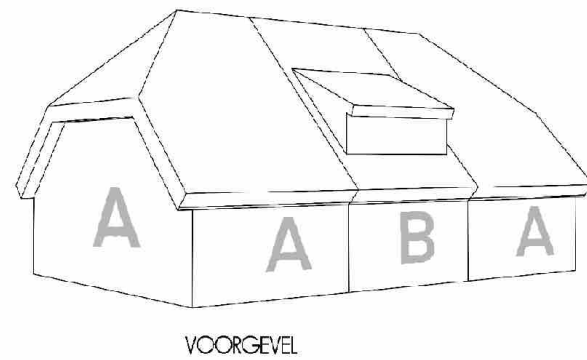
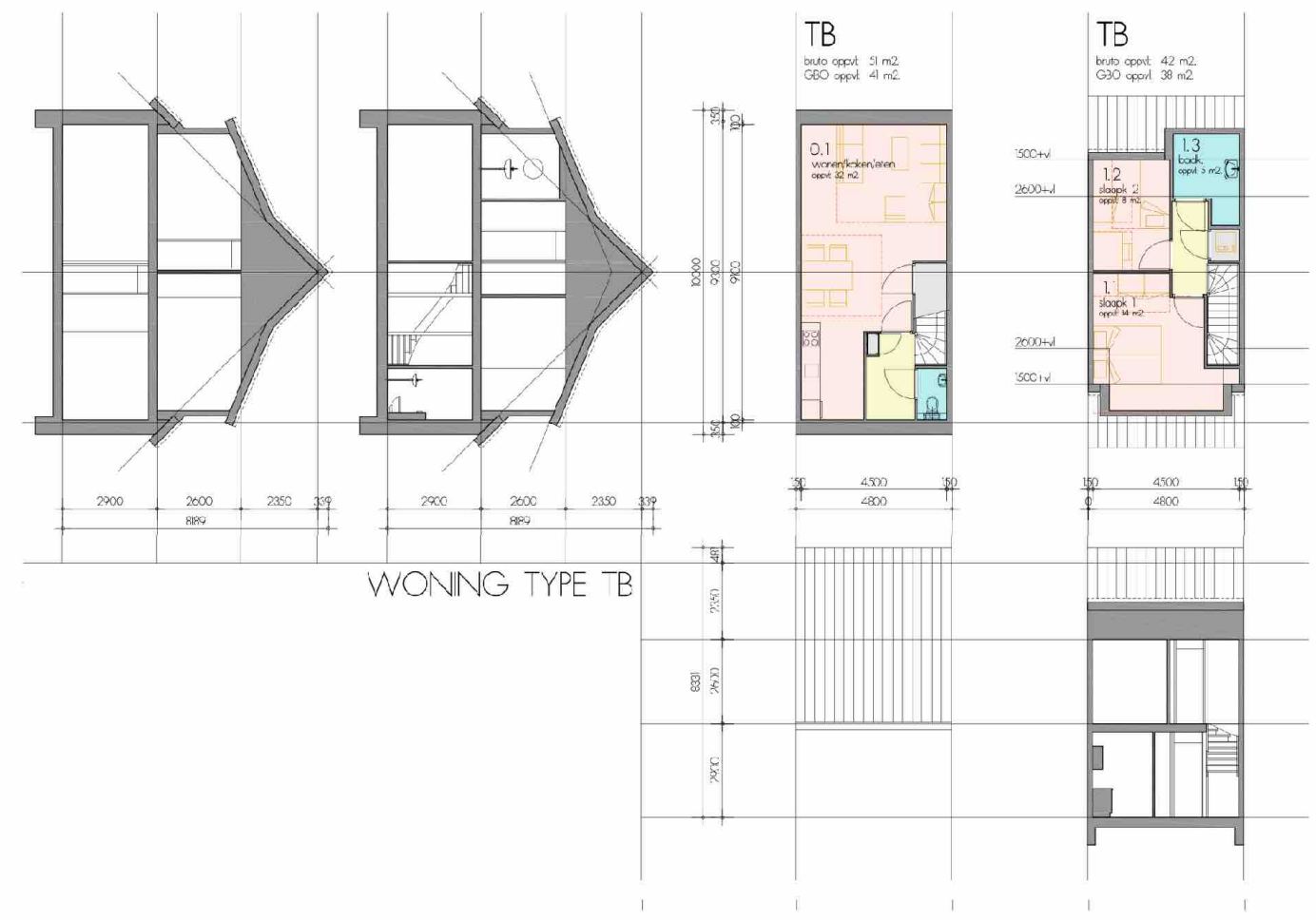
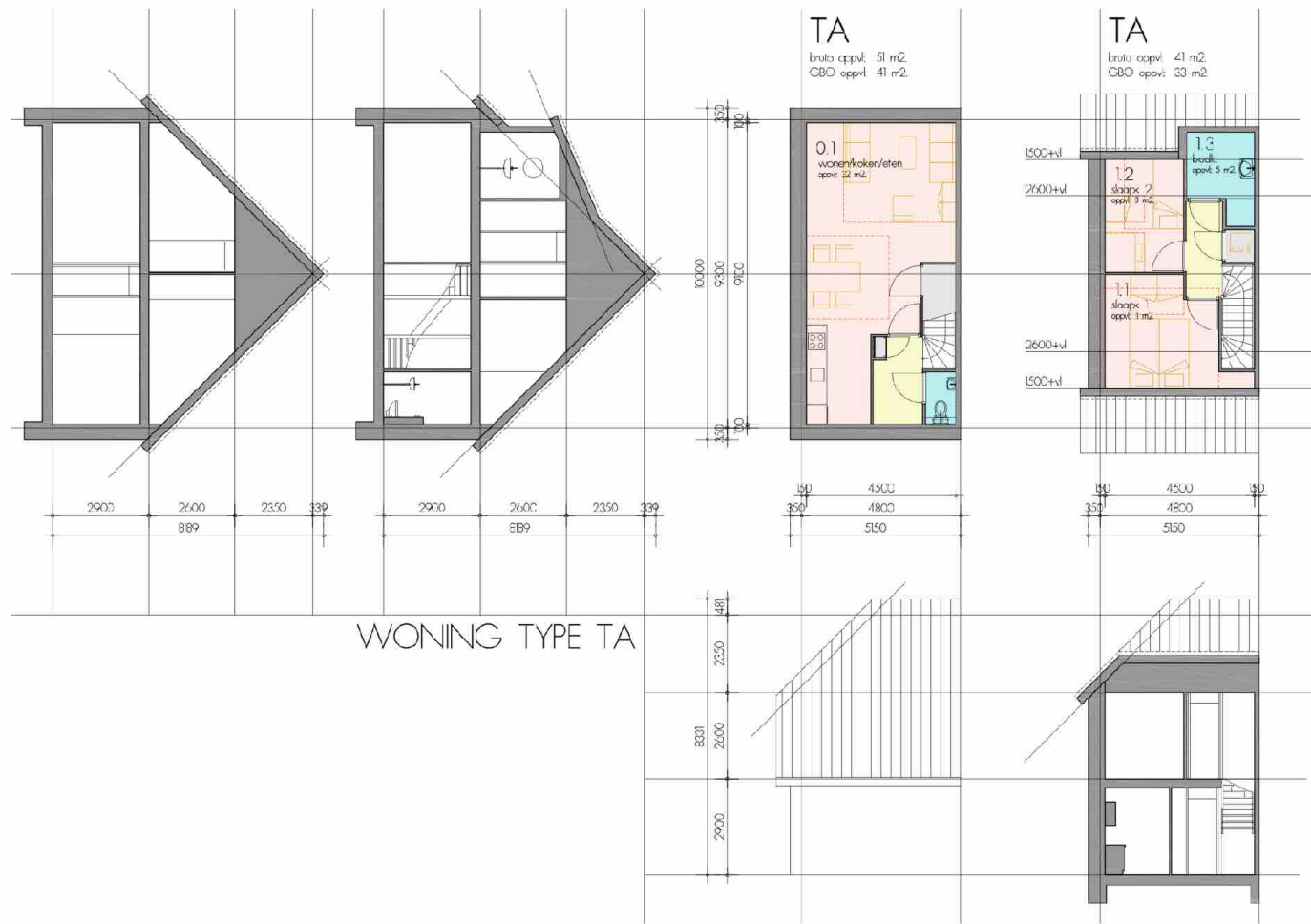
erfgooiersdwarstraat (naar zuiden)



stad en lande (naar voorgevel)

**PAA**

Pattynama Ahaus Architectuur BNA  
Jburglaan 596 1087 BT Amsterdam  
T: 020 4162400  
www.paaweb.nl



WONING TYPE TA EN TB

# woningtypes plattegronden doorsneden