

WAT EN WAAROM REGIONALE STUURGROEPEN

RSG OOST

In de provincie Utrecht zijn twee Regionale Stuurgroepen (RSG) opgericht, West en Oost. In de RSG's wordt de verbinding gelegd tussen de gebiedsprocessen, het Utrecht Programma Landelijk Gebied (UPLG), de provinciale organisatie en het provinciale bestuur. De RSG's zijn het platform voor bestuurlijke regie van gebiedsprocessen in West en Oost. Hun taak is om de gebiedsprocessen zo goed mogelijk te faciliteren met als gezamenlijk doel een toekomstbestendig landelijk gebied. De RSG's zoeken gezamenlijk naar oplossingen en toekomstperspectief voor de grote opgaven en uitdagingen in het landelijk gebied.

De regionale stuurgroepen en bestuurlijke begeleidingsgroepen

Deelnemers van de RSG's zijn bestuurders van gemeenten, landbouworganisaties, waterschappen, natuurorganisaties, particuliere grondbezitters en de provincie. Beide RSG's hebben een onafhankelijke voorzitter en secretaris. Vanuit de provincie is de gedeputeerde Natuur en Landbouw aanwezig bij de RSG-vergadering. In de RSG's staan de gebiedsprocessen centraal. Op deelgebied/ polderniveau zijn Bestuurlijke Begeleidingsgroepen (BBG's) actief. Deze BBG's bestaan uit direct betrokken partijen uit het gebied. BBG's kunnen escaleren naar de RSG.

Hoe werkt de RSG?

De agenda en de stukken worden voorbereid door het ambtelijk vooroverleg (AV) waarin alle deelnemers zijn vertegenwoordigd, en door de agendacommissie (AC) waarin één bestuurlijke vertegenwoordiger zit vanuit natuur, landbouw, waterschappen, gemeenten, provincie, het Utrechts Particulier Grondbezit en het Nationaal Park Utrechtse Heuvelrug.

De gebiedsregisseurs, die zijn aangesteld door de provincie en een goed overzicht hebben van wat er speelt in de verschillende deelgebieden, nemen ook deel aan het AV, de AC en de RSG. Op deze manier lijnen we de onderwerpen zo goed mogelijk op voor een constructieve bespreking in de RSG's.

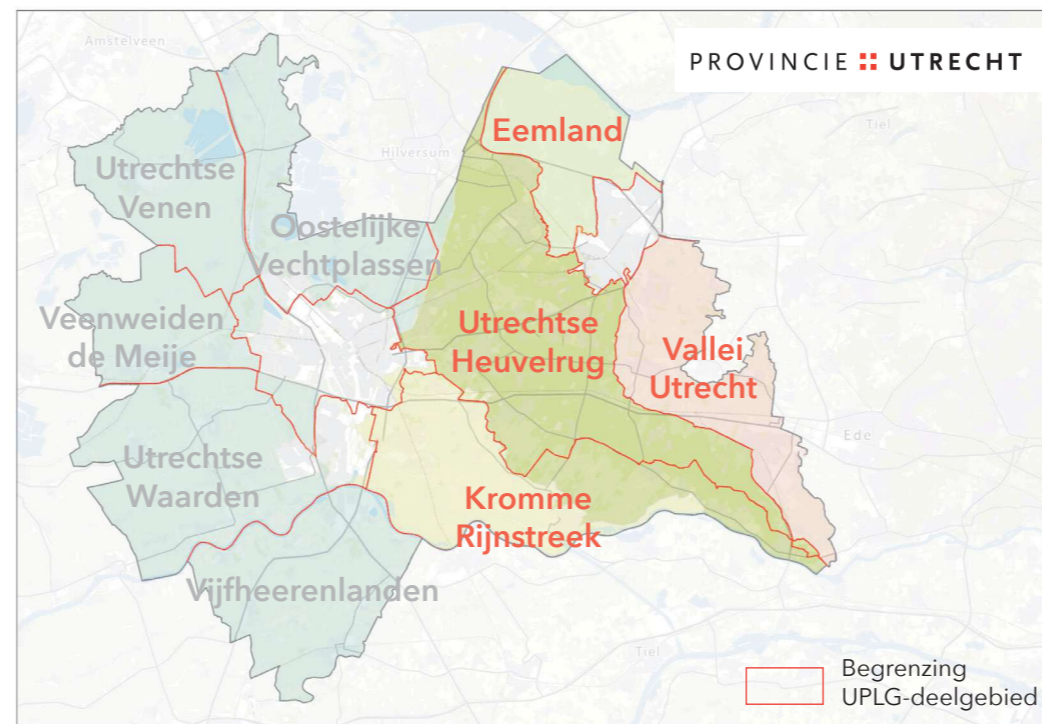
Daarnaast is er nog een Provinciale Stuurgroep Landelijk Gebied (PSLG). De PSLG bestaat uit bestuurders van de provincie (voorzitter), de vier waterschappen en vertegenwoordiging uit de gemeenten via de drie gemeentelijke samenwerkingsverbanden (MRU West, Regio Amersfoort en Regio Foodvalley). RSG's kunnen zaken waar zij zelf niet uitkomen opschalen naar de PSLG.

In de RSG-Oost zijn de volgende partijen vertegenwoordigd: de gemeente Amersfoort, Baarn, Bunnik, Houten, Rhenen, Woudenberg, Renswoude, Veenendaal, Leusden, Soest, Utrechtse Heuvelrug, Wijk bij Duurstede, Zeist, Eemnes, Bunschoten, Utrecht (agendalid), De Bilt (agendalid), Hoogheemraadschap De Stichtse Rijnlanden, waterschap Vallei en Veluwe, Staatsbosbeheer, Utrechts Landschap, Natuur Milieufederatie Utrecht, Natuurmonumenten, Landschap Erfgoed Utrecht, Utrecht Particulier Grondbezit, Nationaal Park Utrechtse Heuvelrug, LTO Utrecht, LTO Gelderse Vallei, Biologische Pluimveehouderij en de Producentenorganisatie Varkenshouderij.



Welke gebieden vallen onder de RSG-Oost?

Er zijn negen deelgebieden aangewezen in de provincie Utrecht. Vier daarvan vallen onder de RSG-Oost: De Kromme Rijnstreek, Eemland, Utrechtse Heuvelrug en Vallei Utrecht.



Kaart: begrenzing van de negen UPLG-deelgebieden

Het Ontwerp UPLG

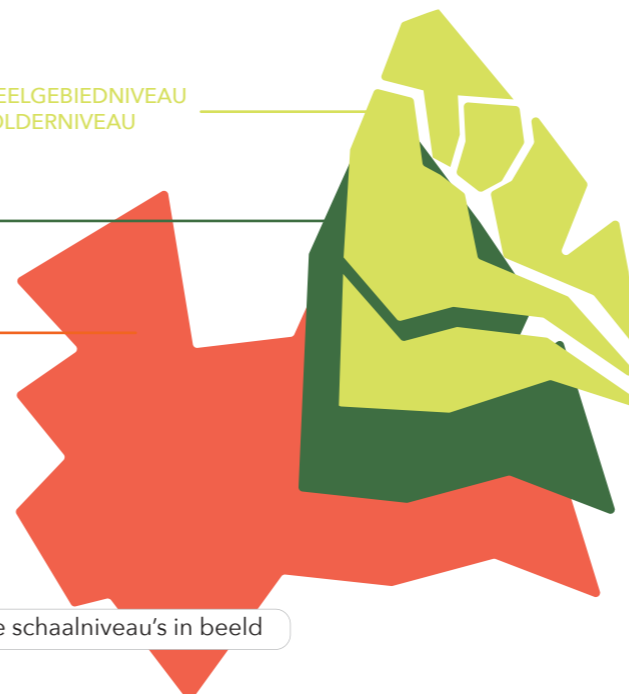
Een belangrijk onderwerp op de agenda van de RSG in 2025 was het Ontwerp Utrechts Programma Landelijk Gebied (UPLG). Het UPLG beschrijft op hoofdlijnen wat de provincie de komende tien jaar (2026-2035) wil gaan doen om het landelijk gebied te behouden en te versterken. De benodigde maatregelen zijn uitgewerkt in vier thema's: water en bodem, natuur, klimaat en landbouw. Op 25 november 2025 hebben Gedeputeerde Staten (GS) van de provincie Utrecht het Ontwerp-UPLG 2026-2035 vastgesteld. Definitieve vaststelling door GS, na verwerking zienswijzen, vindt waarschijnlijk plaats voor de zomer 2026.

Hoofdstuk 5 van het Ontwerp UPLG gaat in op de uitvoering en de gebiedsgerichte aanpak en hier wordt de link gelegd met de Regionale Stuurgroepen West en Oost.

GBIEDSREGISSEURS: DEELGEBIEDNIVEAU
BBG'S: DEELGEBIED- / POLDERNIVEAU

RSG: OOST NIVEAU

PROVINCIE & PSLG:
PROVINCIAAL NIVEAU



Figuur: de verschillende schaalniveau's in beeld

Water en bodem
Voldoende, schoon en klimaatadaptief

Natuur
Robuust en gezond

Algemene structurerende principes
1 Landschappen als basis
2 Opgaven combineren
3 Stad-land relatie versterken

Landbouw
Duurzaam, toekomstgericht, rendabel

Klimaat
Vermindering uitstoot broeikasgassen

Figuur: de vier thema's van het UPLG

Let op:

er spelen meer thema's en opgaven in het landelijk gebied, denk bijvoorbeeld aan recreatie en leefbaarheid. Daarnaast hangen de opgaven in het landelijk gebied natuurlijk ook direct samen met opgaven in het stedelijk gebied. De gebiedsprocessen, waar in de RSG de nadruk op ligt, zijn dus breder georiënteerd dan enkel de thema's uit het UPLG.

Rol gemeenten gebiedsprocessen/ RO

Gemeenten zijn in de gebiedsprocessen vaak bevoegd gezag voor ruimtelijke ordening en vergunningverlening. Daarnaast hebben de gemeenten nauwe contacten met bedrijven, burgers en maatschappelijke organisaties en weten zij wat er op lokaal/ gemeentelijk niveau speelt in de gebieden. Gemeenten hebben daarmee een cruciale rol in de gebiedsprocessen.

Maatregelpakketten

De provincie Utrecht heeft een bedrag van 249,5 miljoen euro van het Rijk gekregen voor het uitvoeren van maatregelen voor betere natuur, gezond en voldoende water, aanpassingen aan klimaatverandering en verduurzaming van landbouw in de provincie. Deze maatregelen moeten op korte termijn (2024 -2028) uitgevoerd worden en bijdragen aan de UPLG-opgaven. Veel middelen zijn al toebedeeld aan specifieke maatregelen; er is beperkt ruimte voor nieuwe of andere initiatieven. Er is nog geen structurele langjarige financiering voor realisatie en beheer. De RSG's hebben hier aandacht voor gevraagd bij het Rijk.

De sociaal-economische impact

Er speelt veel in het landelijk gebied. Dit raakt de leefbaarheid in de dorpen en kernen, en heeft sociaal en economische impact op agrarische bedrijven/ gezinnen. Een Sociaal Ecomische Impact Analyse maakt geen onderdeel uit van het ontwerp UPLG. Vanuit de RSG's is er aandacht voor het gezamenlijk tijdig signaleren van mogelijke problemen bij de agrarische bedrijven en gezinnen, zodat ze van de juiste hulp kunnen worden voorzien.

Instrumentenkoffer UPLG

Er zijn vijf categorieën instrumenten:

- 1 Financieel-economische instrumenten: zoals subsidies en fondsen
- 2 Grondinstrumenten: zoals kavelruil en grondbanken
- 3 Juridische instrumenten: zoals regelgeving en vergunningen
- 4 Kennis en innovatie: zoals onderzoeksprogramma's en pilots
- 5 Samenwerking en organisatie: zoals platforms en netwerken

Afkortingen

RSG: regionale stuurgroep
BBG: bestuurlijke begeleidingsgroepen
AV: ambtelijk vooroverleg
AC: agenda commissie
PSLG: provinciale stuurgroep landelijk gebied
UPLG: Utrechts programma landelijk gebied

RSG OOST