

# Project Afronding Aanleg Glasvezel Waalre

Gemeenteraad Waalre

30 mei 2017



# KT Waalre

*KT Waalre is een onafhankelijke organisatie ten behoeve van de communicatie van de inwoners van Waalre.*

Aandeelhouder van KT Waalre is een stichting. Overeenkomstig haar statuten komt ingeval van ontbinding een batig saldo ten goede aan de gemeente Waalre.



# Doelgroep

*KT Waalre is een onafhankelijke organisatie ten behoeve van de communicatie van de inwoners van Waalre.*

De doelgroep van KT Waalre is onder te verdelen in een aantal subgroepen, samengevat als:



de inwoners van de gemeente Waalre

*Sterke link met het verleden  
maar wel met een nieuwe lading*

*KT Waalre is een organisatie  
voor de inwoners (eigen gevoel)*

*De kennis en ervaring uit het verleden  
Met een boodschap van nu*

# **KT WAALRE**

De verbindende factor

*Hoogwaardig, onafhankelijk netwerk  
voor innovatieve diensten*

*Servicegerichte organisatie:  
Inwoners helpen en adviseren  
Fungeren als vraagbaak*

*Zorgt voor de connectie en communicatie  
tussen doelgroepen, inwoners, bedrijven*



## Kernwaarden

---

# KT WAALRE

### **Samenwerken**

KT Waalre is een organisatie voor de inwoners van Waalre en samen kunnen we de toekomstmogelijkheden van het internet maximaal benutten

### **Service**

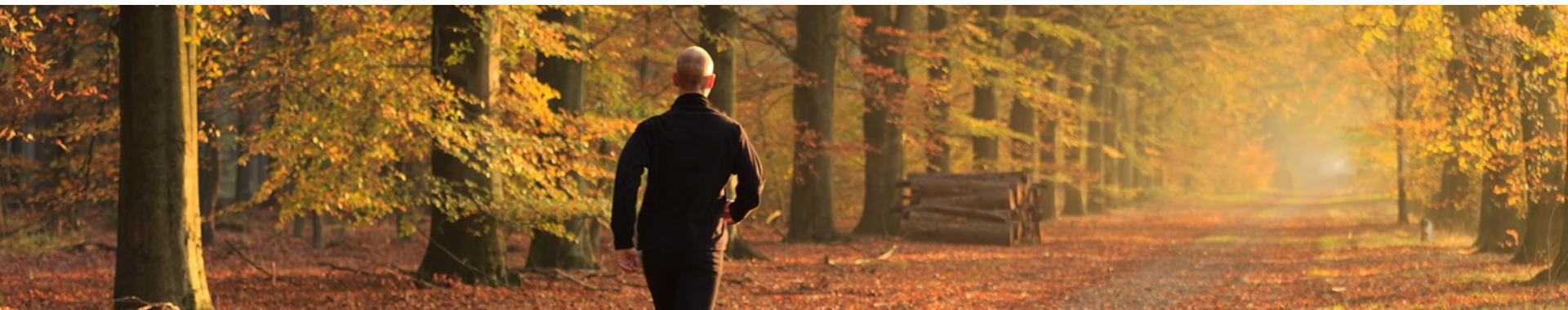
Als servicegerichte organisatie adviseren en assisteren wij de inwoners en bedrijven van Waalre op het gebied van glasvezel, providers en diensten

### **Kwaliteit**

KT Waalre heeft kwaliteit hoog in het vaandel staan en streeft altijd naar het beste en meest betrouwbare glasvezel netwerk met de beste providers en diensten.

### **Lokaal**

Door middel van een eigen netwerk zijn wij in staat om de onafhankelijkheid en keuzemogelijkheid voor de inwoners te waarborgen.





**KT**  
**WAALRE**  
de verbindende factor



► **'Aanleg groot glasvezelnetwerk essentieel voor verwerken datastromen'**

# Sleuren aan snelle kabel

## Hoewel in de buitengebieden

nog steeds glasvezel wordt aangelegd is het tempo eruit. De regio raakt de koppositie kwijt.

Manon van den Brekel  
en Bart-Jan van Rooij  
redactie@ed.nl

Eindhoven

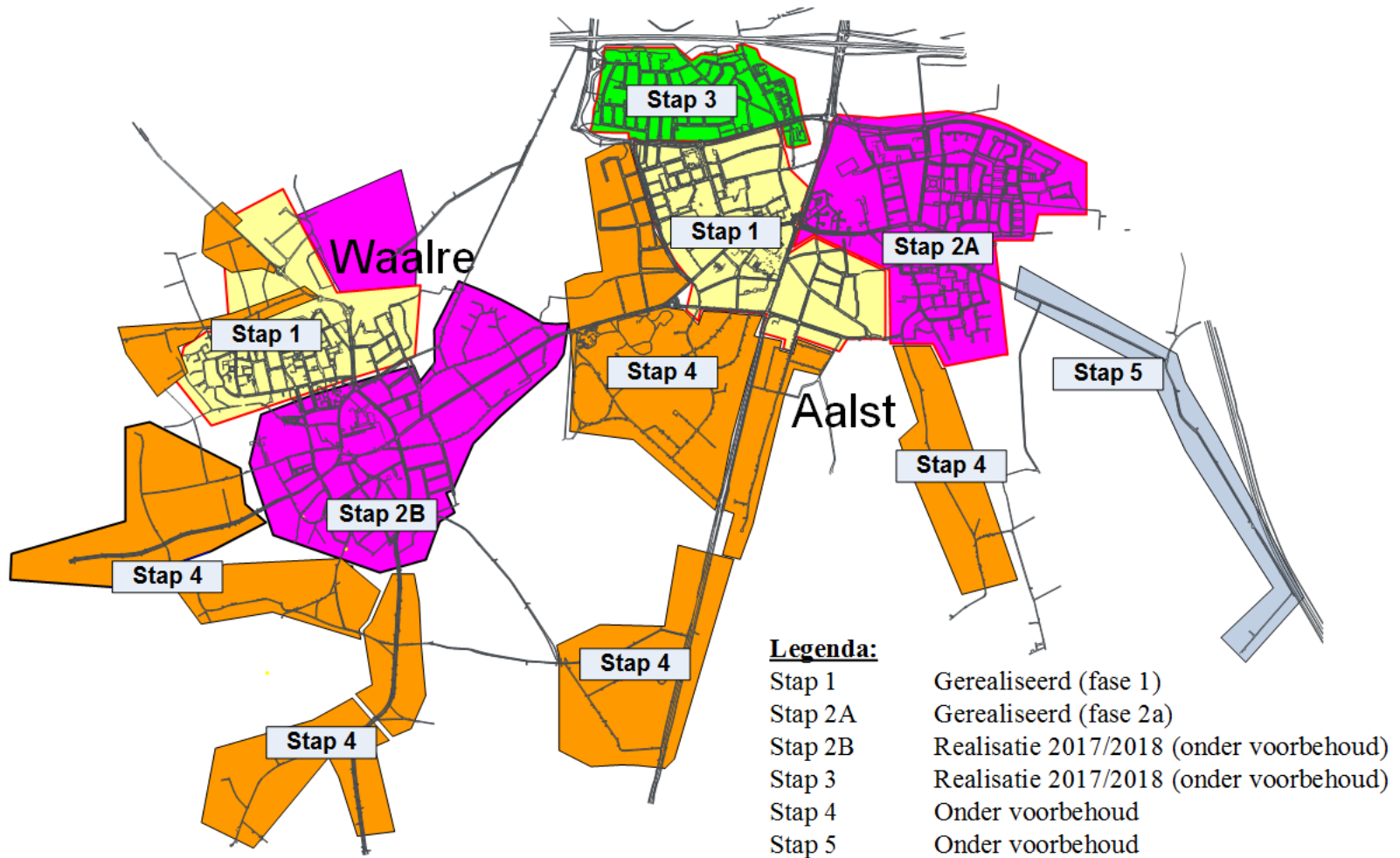
Wie het aantal glasvezelaansluitingen in Nederland bekijkt, ziet dat Zuid-oost-Brabant veel woningen telt die (zouden kunnen) beschikken over zo'n aansluiting op supersnel internet. De regio doet het goed, samen met Flevoland, Gelderland en delen van Overijssel. Van de tien grootste steden heeft alleen Almere (94 procent) relatief meer woningen met glasvezel dan Eindhoven (73 procent).

Maar de Eindhovense wethouder Staf Depla van Eindhoven maakte zich deze week voor de NOS-camera's zorgen. Hij wil óveral glasvezel in de stad, omdat hij bang is dat straks iedereen zoveel data verbruikt dat bestaande kabelnetten het niet meer aankunnen. Want glasvezel ligt nog lang niet overal. Vooral in Bladel, Deurne, Helmond, Oirschot en Reusel-De Mierden is het aantal woningen met glasvezel zeer laag. Percentages schommelen daar tussen nul en tien procent, blijkt uit cijfers van adviesbureau Stratix.

Depla wil dat de overheid zich er mee gaat bemoeien en de aanleg van glasvezelnetwerken niet alleen aan bedrijven overlaat. In stedelijke gebieden stropert het. Dat komt vooral door de overname van het grootste glasvezelbedrijf Reggefiber door KPN. Reggefiber vergaasde een groot deel van Zuid-oost-Brabant. Maar na de overname zette KPN vooral in op het optimaliseren van het bestaande



# Fasering aanleg glasvezel



# Kenmerken glasvezelproject

Totaal te realiseren aansluitingen per einde 2018:

8.110

Als volgt gefaseerd;	Bestaande woningen	Nieuw- bouw	Totaal aangesloten (cumulatief)
• Fase 1 gerealiseerd	2.571	556	3.127
• Fase 2a gerealiseerd	1.604	137	<b>4.868</b>
• <i>Fase 2b voorjaar 2017</i>	<i>1.412</i>		
• <i>Fase 3 najaar 2017</i>	<i>1.223</i>	98	<i>7.601</i>
• <i>Fase 4 buitengebied 2018</i>	<i>439</i>	58	<i>8.098</i>
• <i>Fase 5</i>	<i>12</i>		<b>8.110</b>

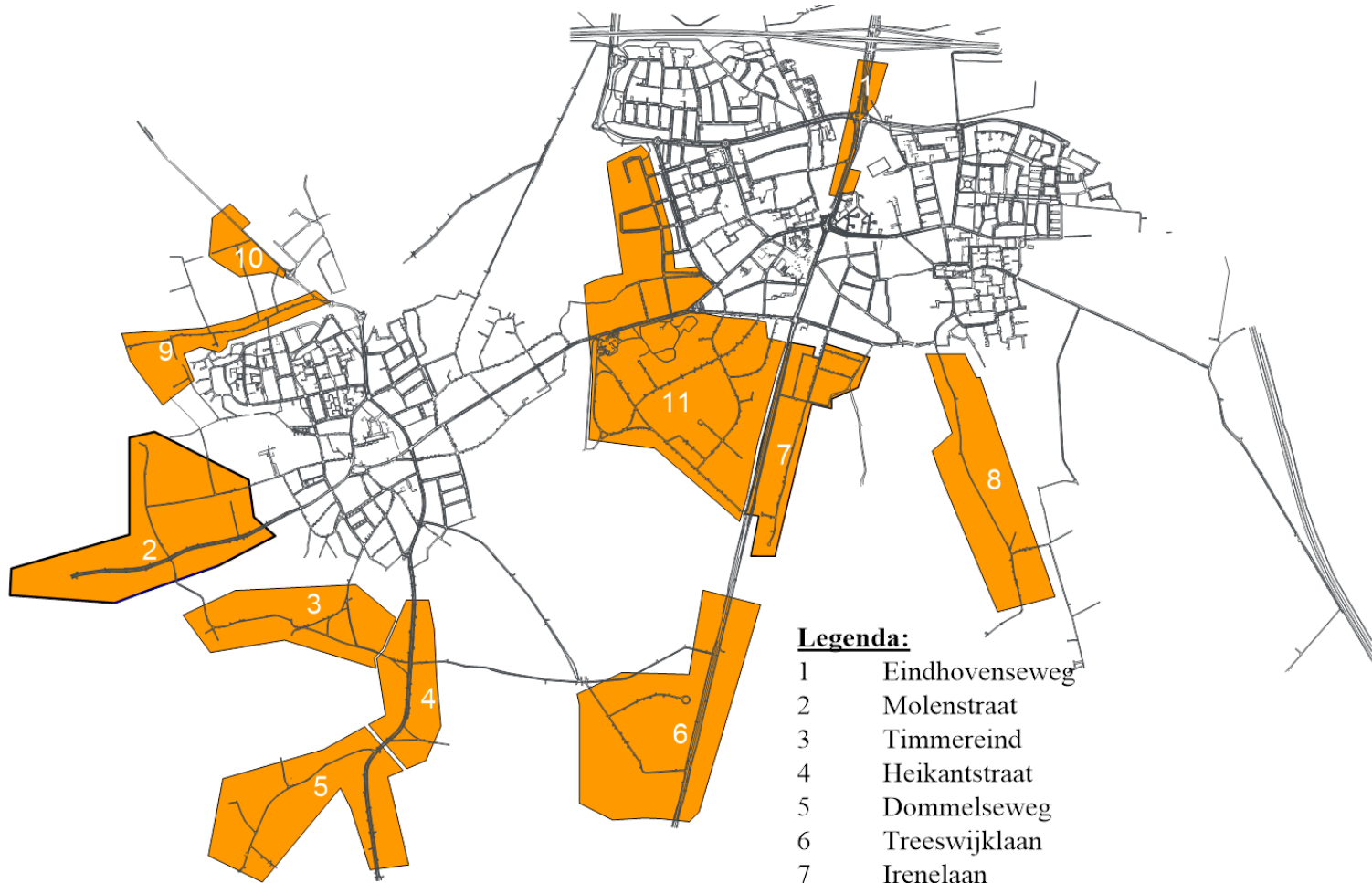
# Status per 1 januari 2017 en ontwikkeling 2017 - 2018

Aanleg	aantal	investering	lening bank	Breedband fonds	Totaal lening p.r.	eigen middelen
fase 1 en 2a	4868	€ 5.700.000	€ 3.580.000		€ 2.483.000	€ 2.120.000
2017						
nieuwbouw	98					
fase 2 b	1412					
fase 3	1223	€ 3.286.000	€ 2.300.000	€ 650.000	€ 2.950.000	€ 336.000
2018						
nieuwbouw	58					
fase 3		€ 400.000				€ 400.000
fase 4	439	€ 1.667.000	€ 1.700.000		€ 1.700.000	€ -33.000
Totaal	8098	€ 11.053.000	€ 7.580.000	€ 650.000	€ 7.133.000	€ 2.823.000
geprogn. stand per ult. 2018			€ 5.558.000	€ 607.000		eigen mid. + afl.
afgelost			€ 2.022.000	€ 43.000	€ 2.065.000	€ 4.888.000

# Balanspositie per ultimo 2016

<b>Activa (x € 1.000)</b>	<b>ult 2016</b>
Netwerk en voorzieningen	4.677
debiteuren	294
over. Overl. activa	54
liquide middelen	567
	<b>5.592</b>
<b>Passiva (x € 1.000)</b>	<b>ult 2016</b>
Eigen vermogen	2.761
voorz. Latente belastingen	186
Vreemd vermogen lang	2.483
crediteuren	74
over. Overl. passiva	88
	<b>5592</b>

# Buitengebieden



## **Legenda:**

- 1 Eindhovenseweg
- 2 Molenstraat
- 3 Timmereind
- 4 Heikantstraat
- 5 Dommelseweg
- 6 Treeswijklaan
- 7 Irenelaan
- 8 Achtereindsestraat
- 9 Heuvelstraat
- 10 O.L. Vrouwendijk
- 11 Hoge Duinlaan e.o.

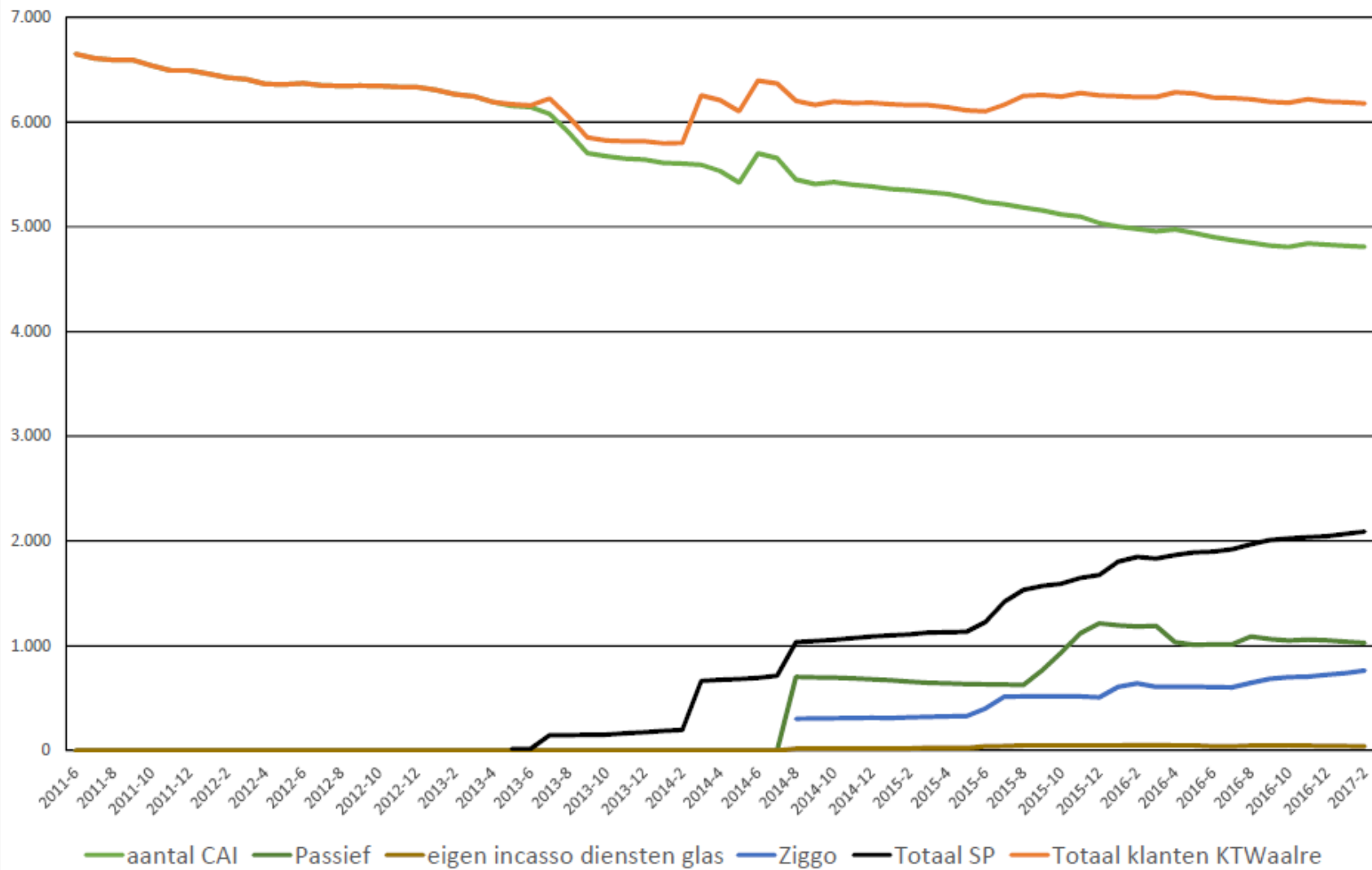


*Opmerking: Zoals u ziet is stap 5 niet in de projectie opgenomen. Het betreft hier de omgeving Hutdijk/Leenderweg (de omgeving Hut van Mie Peels). De investering hierin bedraagt voor 8 woningen ca € 80.000.*

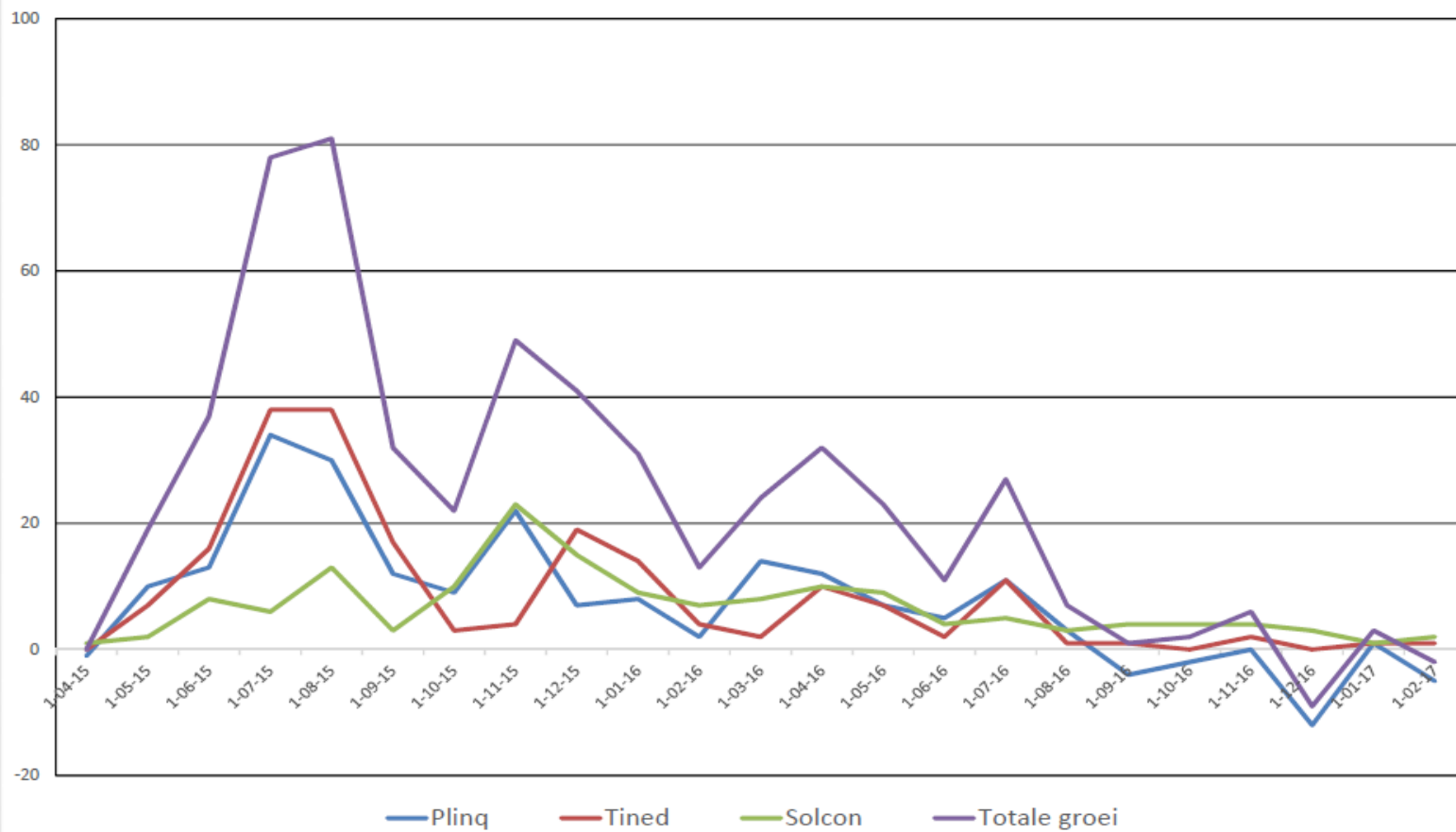
*Voor wat betreft de realisatie van deze aansluitingen denken wij aan een samenloop met de aanleg van andere nutsvoorzieningen zoals gasleiding, straatverlichting door Enexis en of gemeente. Hierdoor kan een aanzienlijke besparing op de kosten worden gerealiseerd al dan niet met een bijdrage van de betrokken bewoners.*

# Ontwikkeling

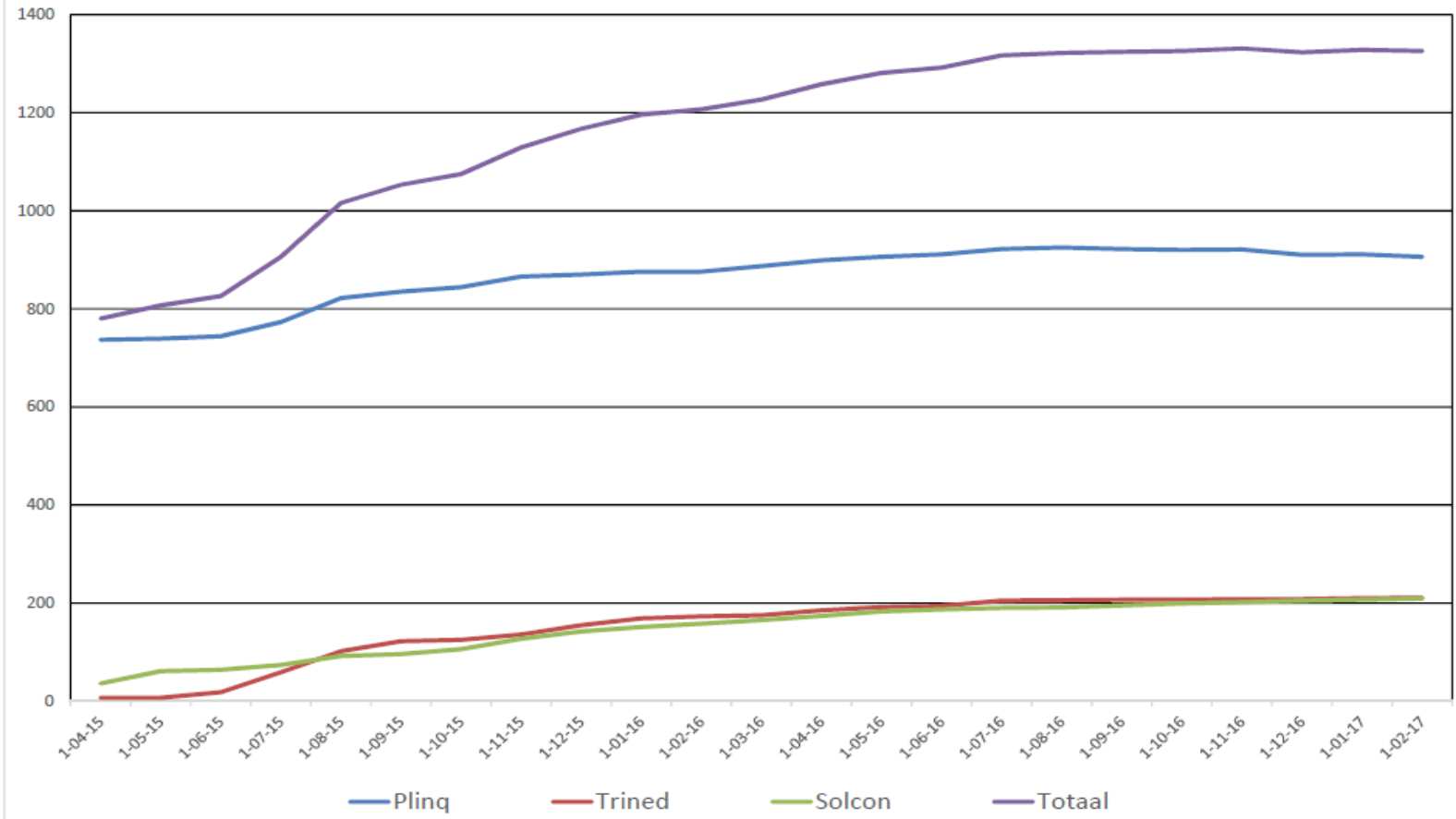
totaal overzicht klanten KTWaalre



Groei SP



SP Klanten periode 1 april 2015 t/m februar 2017



# Resultatenrekening 2015 en 2016 en prognoses 2017-2022

Winst & Verlies rekening (x EUR 1.000)	2015A	2016A	2017E	2018E	2019E	2020E	2021E	2022E
Omzet	1.385	1.511	1.547	1.698	1.766	1.794	1.816	1.861
<i>groei</i>		9,1%	2,4%	9,7%	4,0%	1,6%	1,2%	2,5%
Kostprijs Omzet	-370	-409	-399	-387	-379	-388	-398	-407
<b>Bruto Marge</b>	<b>1.015</b>	<b>1.102</b>	<b>1.148</b>	<b>1.311</b>	<b>1.387</b>	<b>1.406</b>	<b>1.418</b>	<b>1.454</b>
<i>% omzet</i>	73,3%	73,0%	74,2%	77,2%	78,6%	78,4%	78,1%	78,1%
Overige Bedrijfsopbrengsten	2	-	-	-	-	-	-	-
<b>Bruto bedrijfsresultaat</b>	<b>1.017</b>	<b>1.102</b>	<b>1.148</b>	<b>1.311</b>	<b>1.387</b>	<b>1.406</b>	<b>1.418</b>	<b>1.454</b>
Personeelskosten	-210	-225	-202	-206	-210	-214	-219	-223
Overige Bedrijfskosten	-112	-194	-117	-119	-122	-124	-127	-129
<b>Result. voor Afschr. en Amortisatie (EBITDA)</b>	<b>695</b>	<b>683</b>	<b>829</b>	<b>985</b>	<b>1.055</b>	<b>1.068</b>	<b>1.073</b>	<b>1.102</b>
<i>EBITDA-marge</i>	50,2%	45,2%	53,6%	58,0%	59,8%	59,5%	59,1%	59,2%
Afschrijving op MVA	-440	-433	-597	-721	-759	-732	-733	-755
<b>Bedrijfsresultaat (EBIT)</b>	<b>255</b>	<b>250</b>	<b>232</b>	<b>264</b>	<b>296</b>	<b>336</b>	<b>339</b>	<b>347</b>
<i>EBIT-marge</i>	18,4%	16,5%	15,0%	15,6%	16,8%	18,7%	18,7%	18,6%
Financiële Baten	6	-	-	-	-	-	-	-
Financiële Lasten	-96	-79	-109	-185	-177	-156	-131	-120
<b>Resultaat voor Belasting (EBT)</b>	<b>165</b>	<b>171</b>	<b>123</b>	<b>79</b>	<b>119</b>	<b>180</b>	<b>208</b>	<b>227</b>
Belastingen	-33	-32	58	-16	-24	-36	-42	-47
<b>Ingehouden Winst</b>	<b>132</b>	<b>139</b>	<b>181</b>	<b>64</b>	<b>95</b>	<b>144</b>	<b>166</b>	<b>181</b>

# Ontwikkeling personeel en overige bedrijfskosten

<b>Personeelskosten (x EUR 1.000)</b>	<b>2015A</b>	<b>2016A</b>	<b>2017E</b>	<b>2018E</b>	<b>2019E</b>	<b>2020E</b>	<b>2021E</b>	<b>2022E</b>
<b>Personeelskosten</b>	<b>-210</b>	<b>-225</b>	<b>-202</b>	<b>-206</b>	<b>-210</b>	<b>-214</b>	<b>-219</b>	<b>-223</b>
Groei Personeelskosten		7,2%	-10,3%	2,0%	2,0%	2,0%	2,0%	2,0%
Personeelskosten % Omzet	-15,2%	-14,9%	-13,1%	-12,1%	-11,9%	-11,9%	-12,0%	-12,0%
Aantal FTE's	5	6	3	3	3	3	3	3
Personeelskosten per FTE	-42	-38	-67	-69	-70	-71	-73	-74
Groei Personeelskosten per FTE		-10,6%	79,3%	2,0%	2,0%	2,0%	2,0%	2,0%
Omzet per FTE	277	252	516	566	589	598	605	620
EBITDA per FTE	139	114	276	328	352	356	358	367
<b>Overige Bedrijfskosten (x EUR 1.000)</b>	<b>2015A</b>	<b>2016A</b>	<b>2017E</b>	<b>2018E</b>	<b>2019E</b>	<b>2020E</b>	<b>2021E</b>	<b>2022E</b>
Huisvestingskosten	-16	-15	-16	-17	-17	-17	-18	-18
Verkoopkosten	-	-	-	-	-	-	-	-
Kantoorkosten	-14	-24	-12	-13	-13	-13	-14	-14
Algemene kosten bestuur	-47	-117	-88	-90	-92	-94	-95	-97
commissaris	-19	-21	-	-	-	-	-	-
	-17	-17	-	-	-	-	-	-
<b>Totaal</b>	<b>-112</b>	<b>-194</b>	<b>-117</b>	<b>-119</b>	<b>-122</b>	<b>-124</b>	<b>-127</b>	<b>-129</b>

# Balans 2015 en 2016 en prognoses 2017-2022

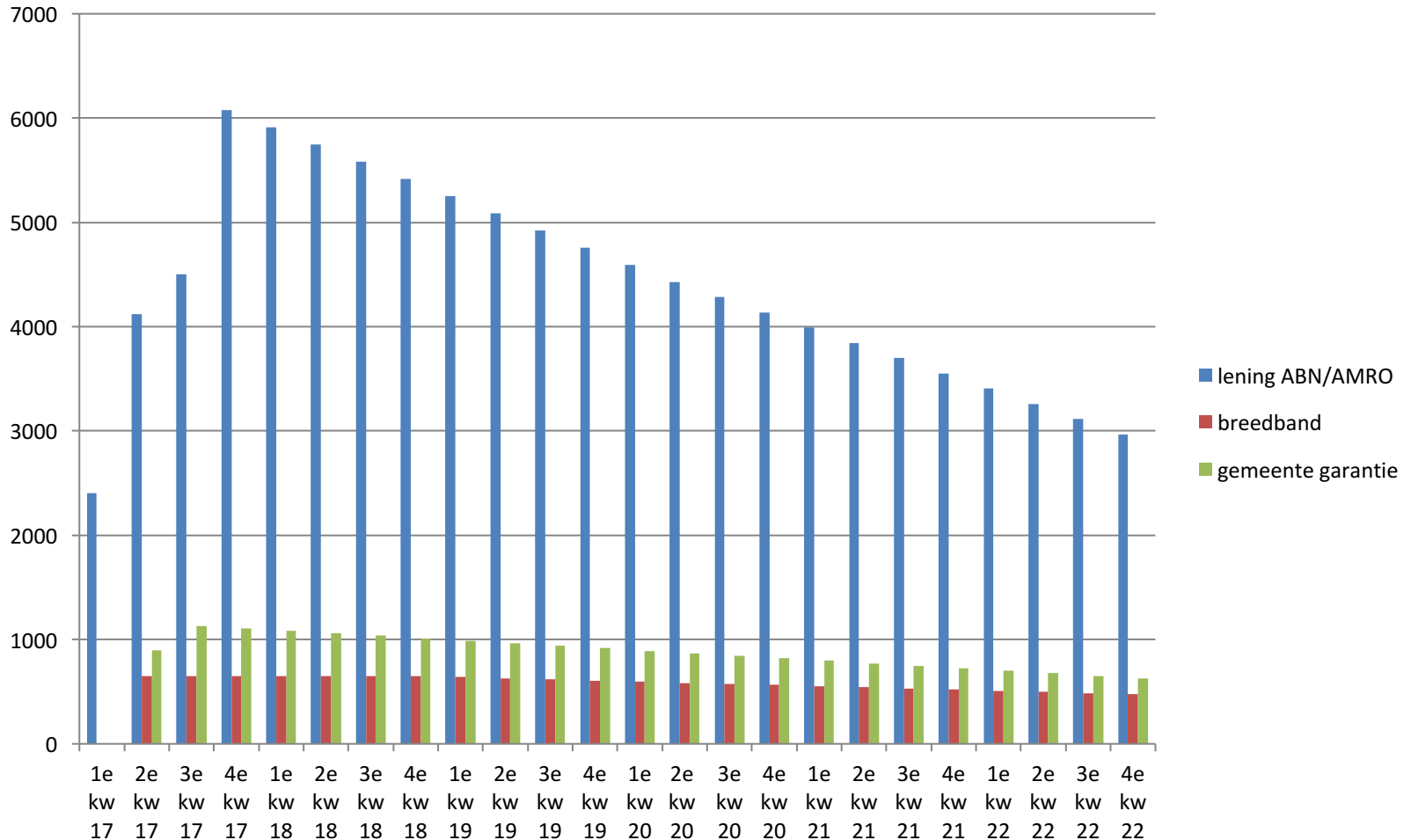
Balans (x EUR 1.000)	2015A	2016A	2017E	2018E	2019E	2020E	2021E	2022E
Materiële Vaste Activa	4.972	4.677	7.365	8.711	8.036	7.430	7.091	6.486
Vorraden	-	-	-	-	-	-	-	-
Debiteuren	396	294	309	340	353	359	363	372
Belastingen en premies sociale verzekeringen	92	30	-	-	-	-	-	-
Overige en Overlopende Vlottende Activa	1	15	46	51	53	54	54	56
Liquide Middelen (NWK)	794	567	-	-	-	-	-	-
Liquide Middelen (overtollig)	0	9	1.094	636	682	626	437	524
<b>Totaal Activa</b>	<b>6.255</b>	<b>5.592</b>	<b>8.815</b>	<b>9.738</b>	<b>9.125</b>	<b>8.469</b>	<b>7.945</b>	<b>7.438</b>
Groepsvermogen	2.622	2.761	2.941	3.005	3.100	3.244	3.410	3.591
Voorziening Latente Belastingen	135	186	113	113	113	113	113	113
Lang Rentedragend Vreemd Vermogen	2.808	2.483	5.620	6.465	5.751	4.948	4.257	3.565
Kort Rentedragend Vreemd Vermogen	-	-	-	-	-	-	-	-
Crediteuren	622	74	93	102	106	108	109	112
Belastingen en premies sociale verzekeringen	-	16	2	2	2	2	2	2
Overlopende en Overige Vlottende Passiva	69	73	46	51	53	54	54	56
<b>Totaal Passiva</b>	<b>6.255</b>	<b>5.592</b>	<b>8.815</b>	<b>9.738</b>	<b>9.125</b>	<b>8.469</b>	<b>7.945</b>	<b>7.438</b>



# Ontwikkeling Materiele vaste activa en werkkapitaal

<b>MVA (x EUR 1.000)</b>	<b>2015A</b>	<b>2016A</b>	<b>2017E</b>	<b>2018E</b>	<b>2019E</b>	<b>2020E</b>	<b>2021E</b>	<b>2022E</b>
Boekwaarde 1-1	3.576	4.972	4.677	7.365	8.711	8.036	7.430	7.091
Investering	1.836	138	3.286	2.067	84	126	394	149
Afschrijving	-440	-433	-597	-721	-759	-732	-733	-755
<b>Boekwaarde 31-12</b>	<b>4.972</b>	<b>4.677</b>	<b>7.365</b>	<b>8.711</b>	<b>8.036</b>	<b>7.430</b>	<b>7.091</b>	<b>6.486</b>
<b>NWK (x EUR 1.000)</b>	<b>2015A</b>	<b>2016A</b>	<b>2017E</b>	<b>2018E</b>	<b>2019E</b>	<b>2020E</b>	<b>2021E</b>	<b>2022E</b>
Vorraden	-	-	-	-	-	-	-	-
Debiteuren	396	294	309	340	353	359	363	372
Vooruitbetaalde Goederen	92	30	-	-	-	-	-	-
Overige en Overlopende Vlottende Activa	1	15	46	51	53	54	54	56
Liquide Middelen (NWK)	794	567	-	-	-	-	-	-
Crediteuren	622	74	93	102	106	108	109	112
Vooruitgefactureerde Omzet	-	16	2	2	2	2	2	2
Overige en Overlopende Passiva	69	73	46	51	53	54	54	56
<b>NWK</b>	<b>593</b>	<b>744</b>	<b>215</b>	<b>236</b>	<b>245</b>	<b>249</b>	<b>252</b>	<b>259</b>
<b>Investeringen NWK</b>	<b>-1.566</b>	<b>152</b>	<b>-529</b>	<b>21</b>	<b>10</b>	<b>4</b>	<b>3</b>	<b>6</b>

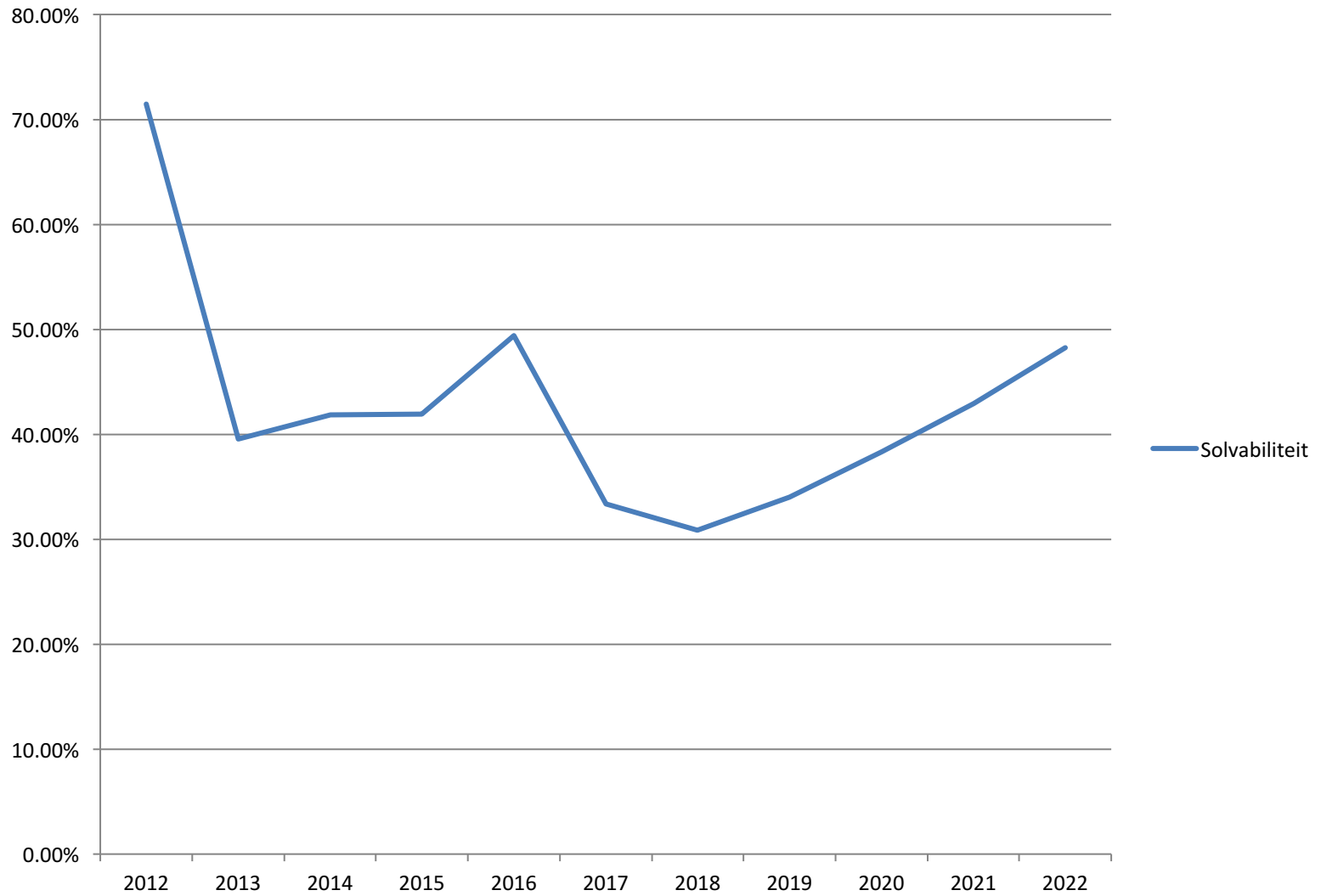
# Verwachte ontwikkeling lening en gemeente garantie



# Financieringsconvenanten

	2016	2017	2018	2019	2020	2021	2022
	A	E	E	E	E	E	E
VV / EBITDA (met achtergestelde lening)		9,00	7,00	6,00	6,00	6,00	5,00
ICR		1,40	1,40	1,40	1,40	1,40	1,40
Solvabiliteit (na aftrek goodwill)		30,0%	30,0%	30,0%	30,0%	30,0%	30,0%
Debt service cover ratio (zonder achtergestelde lening)							
Vreemd vermogen / Eigen vermogen (Thin Cap.)		3,00	3,00	3,00	3,00	3,00	3,00
Feitelijk saldo liquide middelen	9	1.094	636	682	626	437	524

# Solvabilität




# Vragen



nos.nl/artikel/2171385-nederland-krijgt-minder-ni

NOS Nieuws Sport Uitzendingen TELEERST AEX 0 km 20°



# Nederland krijgt minder nieuwe glasvezelverbindingen

DO 4 MEI, 06:30 BINNENLAND, ECONOMIE, TECH HOLLANDSE HOOGTE

Terwijl de hoeveelheid data die we verbruiken explosief groeit, wordt bij minder huishoudens en kleine bedrijven de snelste vorm van internet aangelegd.

Op het hoogtepunt in 2013 werden in zes maanden tijd nog bijna 300.000 huizen van glasvezel voorzien. Het

GESCHREVEN DOOR

**Joost Schellevis**  
Techredacteur



🐦 ✉

[www.nos.nl/2171385](http://www.nos.nl/2171385)

► 'Aanleg groot glasvezelnetwerk essentieel voor verwerken datastromen'

# Sleuren aan snelle kabel

## Hoewel in de buitengebieden

nog steeds glasvezel wordt aangelegd is het tempo eruit. De regio raakt de koppositie kwijt.

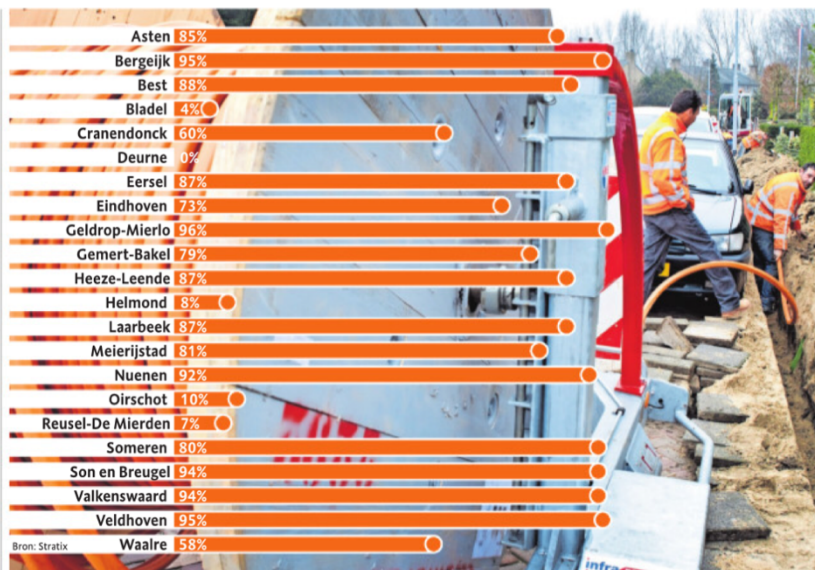
Manon van den Brekel  
en Bart-Jan van Rooij  
redactie @ed.nl

Eindhoven

Wie het aantal glasvezelaansluitingen in Nederland bekijkt, ziet dat Zuid-oost-Brabant veel woningen telt die (zouden kunnen) beschikken over zo'n aansluiting op supersnel internet. De regio doet het goed, samen met Flevoland, Gelderland en delen van Overijssel. Van de tien grootste steden heeft alleen Almere (94 procent) relatief meer woningen met glasvezel dan Eindhoven (73 procent).

Maar de Eindhovense wethouder Staf Depla van Eindhoven maakte zich deze week voor de NOS-camera's zorgen. Hij wil overal glasvezel in de stad, omdat hij bang is dat straks iedereen zoveel data verbruikt dat bestaande kabelnetten het niet meer aankunnen. Want glasvezel ligt nog lang niet overal. Vooral in Bladel, Deurne, Helmond, Oirschot en Reusel-De Mierden is het aantal woningen met glasvezel zeer laag. Percentages schommelen daar tussen nul en tien procent, blijkt uit cijfers van adviesbureau Stratix.

Depla wil dat de overheid zich ermee gaat bemoeien en de aanleg van glasvezelnetwerken niet alleen aan bedrijven overlaat. In stedelijke gebieden stroopt het. Dat komt vooral door de overname van het grootste glasvezelbedrijf Reggefiber door KPN. Reggefiber vergaasde een groot deel van Zuid-oost-Brabant. Maar na de overname zette KPN vooral in op het optimaliseren van het bestaande



# 73

► Het percentage woningen in Eindhoven dat is voorzien van een glasvezelaansluiting voor internet.

kopernetwerk zoals dat al tientallen jaren in de grond ligt.

„Het is echt niet zo dat we morgen stilvallen. Voor de korte termijn is er geen acuut probleem”, zegt Gerlas van den Hoven, directeur van de Eindhovense producent van glasvezelmodems Genexis. Maar de glasvezeltechniek snapt de wethouder wel. „In Frankrijk werken de overheid en grote bedrijven intensief samen en daarmee krijgen ze miljarden subsidies voor de aanleg van glasvezel. Samenwerking is er hier niet. Dat kun je KPN niet kwalijk nemen, die hebben een bedrijf te runnen. Maar de overheid doet weinig tot niets.”

Vaak wordt glasvezel samengevat als 'snel internet' maar het is vooral de capaciteit van de glasvezelkabel waar het om draait: veel meer mensen kunnen van dezelfde kabel gebruikmaken. Ook gaat veel 'door de lucht'. „Eerst verstuurden we enkel

tekst, nu versturen we YouTube-filmpjes. Straks als we bijvoorbeeld virtual reality-brillen gebruiken, gebruiken we nog meer data. Het netwerk moet steeds grotere datastromen aankunnen”, zegt Toon Norp, mobiele telecommunicatiespecialist bij TNO. Het draadloze netwerk 5G, waaraan onder meer bij de TU/e in Eindhoven wordt gewerkt, heeft genoeg capaciteit. Het moet de opvolger worden van 4G waarmee telefoons nu kunnen internetten. „5G verwachten we in 2020. In het actieplan van de Europese Commissie staat dat ze vanaf 2020 in één stad per lidstaat een 5G netwerk wil invoeren. Vanaf ongeveer 2023 moet het overal beschikbaar zijn”, aldus Norp.

Maar 5G zal glasvezel nooit vervangen, zeggen deskundigen. „De twee zijn geen tegenstelling, ze hebben elkaar nodig”, aldus Van den Hoven. Norp: „5G werkt op een hogere fre-

quentie dan 3G en 4G waardoor het bereik maar een paar honderd meter is. Daarom heb je veel meer basisstations nodig. Die kunnen bijvoorbeeld op lantaarnpalen geplaatst worden. Om die kastjes aan te sluiten, heb je wel glasvezel nodig. Het laatste stukje gaat door de lucht, maar vanaf die kastjes gaat het door de grond. Het is de grote vraag hoe goed het gaat lukken om 5G in alle hoeken en gaten van je huis beschikbaar te krijgen.”

En of iedereen dan ook nu echt massaal glasvezel moet? Het ouderwetse kabelnetwerk is in veel gevallen voorlopig snel genoeg voor het bekijken van HDTV en het downloaden van films.

Van den Hoven: „De vraag is niet of een individu glasvezel heeft, het gaat erom dat iedereen het heeft. Vergelijk het met een nieuwe snelweg. Dan kun je niet direct meer, maar de capaciteit is wel veel groter.”

◀ De aanleg van een glasvezelkabel.

FOTO ANP