

Waalre

LANDELIJK BEKEND ALS AANTREKKELIJKE EN EXCLUSIEVE
WOONGEMEENTE.

MEDE DOOR DE KWALITEIT EN UITSTRALING VAN DE OPENBARE RUIMTE.



Inhoud



- ▶ Openbare ruimte Waalre
 - Wat hebben we
 - Hoe houden we het in stand
 - Wat doen we daarvoor
 - Hoe betalen we dat
 - Vervanging aan het einde van de levensduur
 - Wat doen we daarvoor
 - Noodzaak vervanging
 - Risico's
 - Financiering / kadernota

Wat hebben we

- ▶ Bovengronds:

Wegen en Groenvoorzieningen incl. meubilair, openbare verlichting e.d.

- ▶ Ondergronds:

Riolering

Nutsvoorzieningen



Wat hebben we

► **Bovengronds:**

Wegen(asfalt, klinkers, trottoirs) 991.000 m²

Waarde 49 miljoen

Levensduur 40-50 jaar

Bruggen 17 stuks

Waarde 6 miljoen

Levensduur 75 jaar

Groen(exclusief buitengebied en bossen) 65 ha

Bomen 13.000 stuks

Waarde 8 miljoen

Levensduur beplanting 20 jaar, bomen 30-60 jaar



Wat hebben we

- ▶ Ondergronds:

Riolering 123 km incl. drukriolering, pompen en gemalen, retentievoorzieningen, overstorten e.d.

Waarde 70 miljoen

Levensduur 50 – 60 jaar



Hoe houden we het in stand

- ▶ Beheer en onderhoud (dagelijks en periodiek).
- ▶ Vervanging aan het eind van de levensduur.



Wat doen we daarvoor



Beheer en onderhoud

▶ **Groenbeheer:**

Maaien, snoeien, onkruidbeheer, zwerfvuil e.d.

▶ **Wegbeheer:**

Asfaltreparaties, onkruidbeheer, vegen, (wortel)opdruk bestrating, markeringen e.d.

▶ **Bruggenbeheer:**

Schilderen, reparaties aan beton, hout en leuning e.d.

▶ **Rioolbeheer:**

Reiniging, kolken zuigen, onderhoud pompen en gemalen



Hoe betalen we dat

Beheer en onderhoud

Beheersbegroting 2017

- ▶ Wegen € 376.500,-
- ▶ Groen € 572.500,-
- ▶ Bruggen € 5.000,-
- ▶ Riool € 900.000,-



Wat doen we daarvoor

Vervanging einde levensduur

Riolering:

Het vervangen van leidingen, putten, pompen en gemalen, retentie-infiltratievoorzieningen

Wegen:

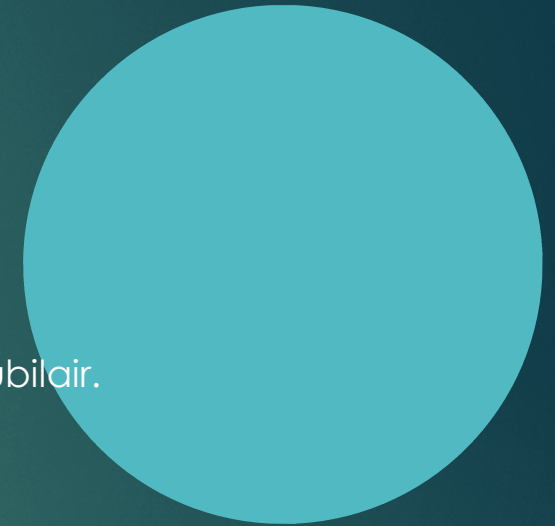
Het vervangen van funderingen en toplaag incl. markeringen, bebording, meubilair.

Bruggen:

Het vervangen/versterken van de fundering en beton/hout constructie

Groen:

Het vervangen van beplantingen en bomen, het inrichten van groeiplaatsen voor bomen etc.



Hoe betalen we dat

Vervanging einde van de levensduur

- ▶ **Riolering:** dekking uit de reserve vervanging riolering.

Tot op heden wordt er niet gereserveerd voor:

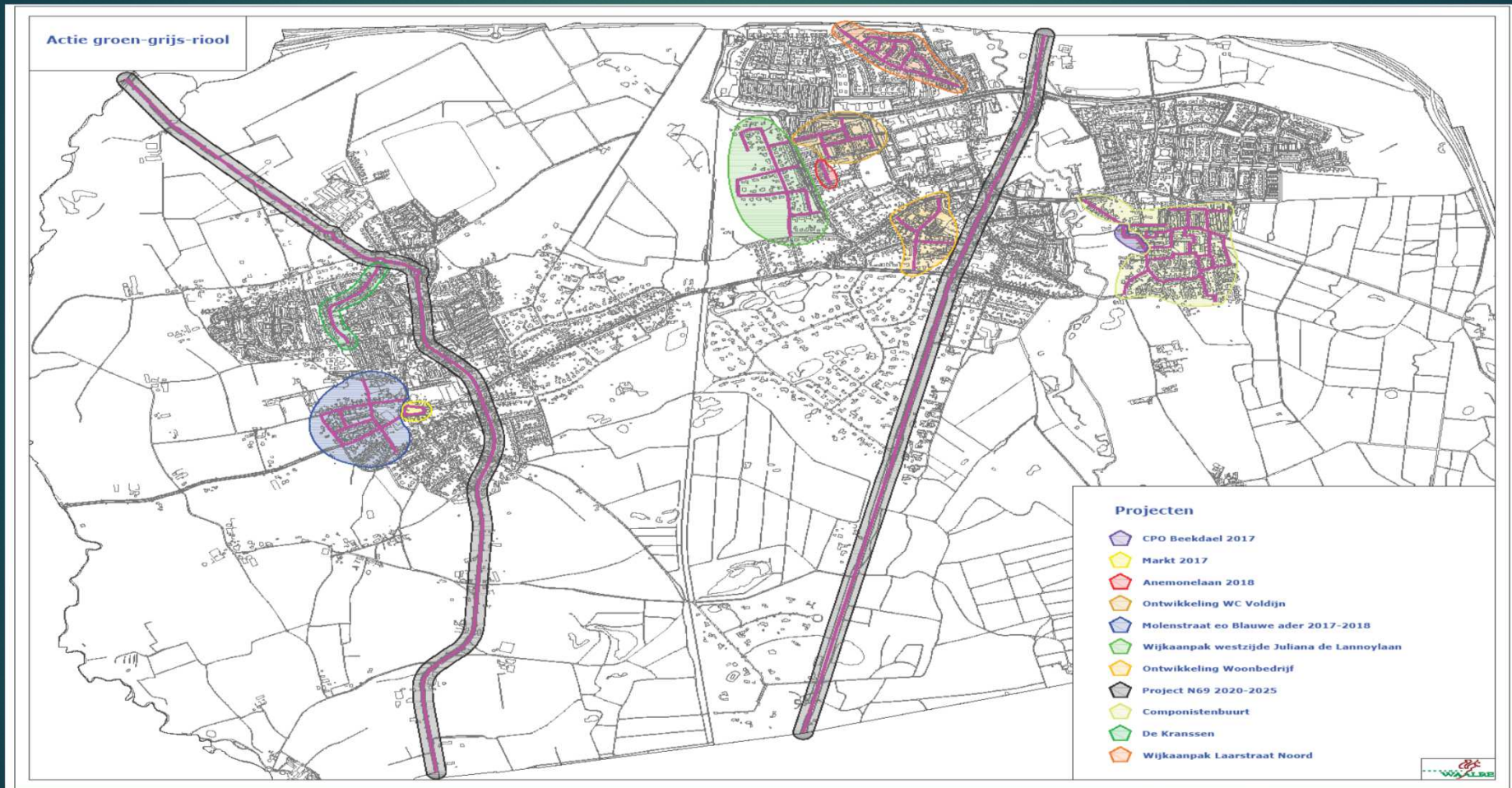
- ▶ **Wegen en Groen:** geen budget, dekking incidenteel Algemene reserve
- ▶ **Bruggen:** geen budget, dekking incidenteel Algemene reserve

Hoe betalen we dat

Vervanging einde van de levensduur

- ▶ Door integraal te werken kan bij de vervanging van de riolering de hele openbare ruimte aangepakt worden.
- ▶ De riolering dekt \pm 70% van de kosten
- ▶ De overige 30% tot voor kort vanuit de algemene reserves
- ▶ Geen rioleringswerkzaamheden = geen dekking voor vervanging groen en wegen
- ▶ De reserves zijn opgedroogd
- ▶ Nu aanvulling door alternatieve bronnen en “potjes” (krassen)
(Brede school Waalre)

Wat doen we daarvoor(integraal)



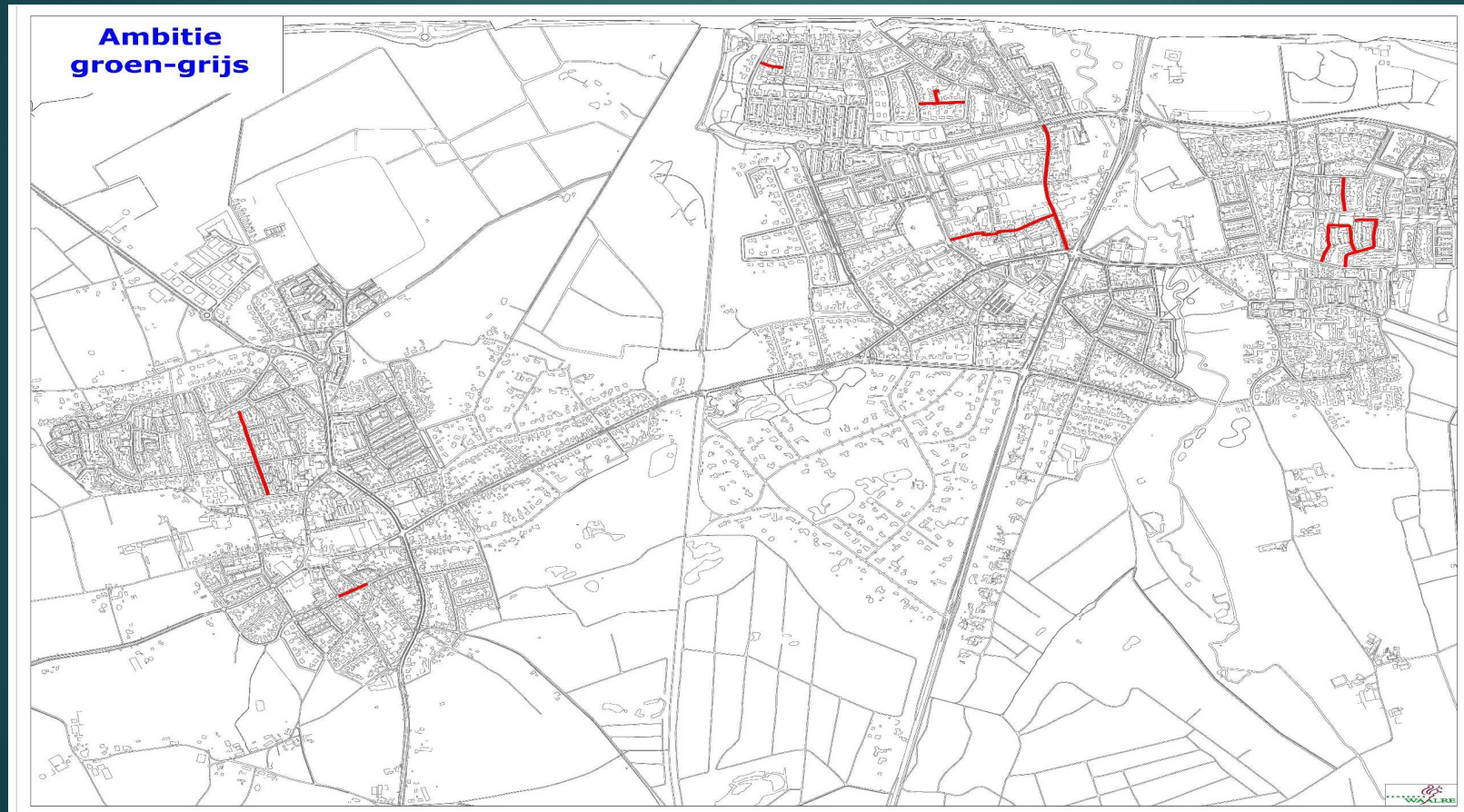
Wat doen we daarvoor



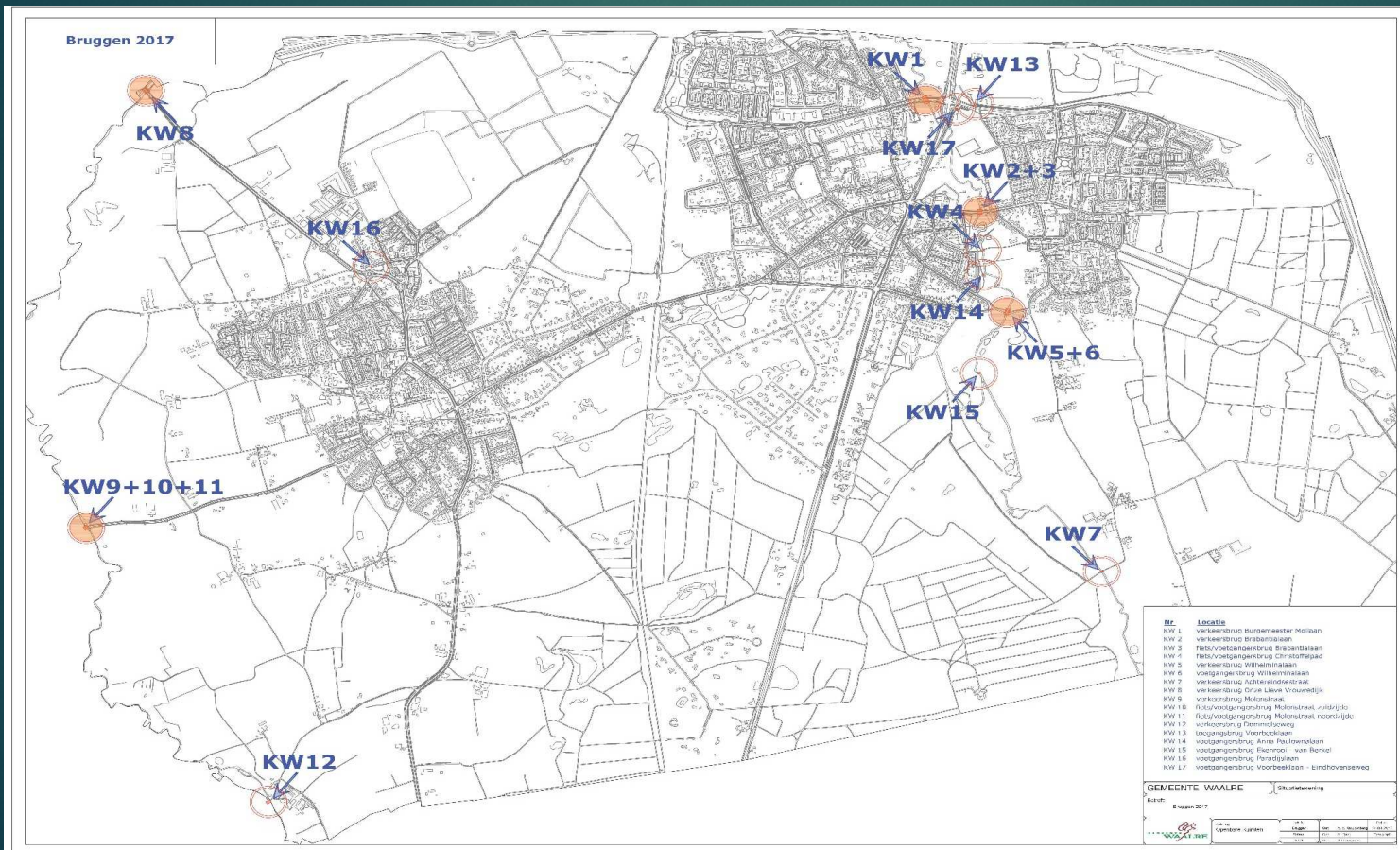
▶ **Wegen en Groen**

- Noodzakelijke vervanging wordt “integraal” aangepakt
 - Dekking kosten uit wegbeheer en groenbeheer (beheersbegroting)
(Stephan Zoetmulderdreef, het Fort, Elandlaan)
- 

Wat doen we daarvoor



Wat doen we daarvoor Bruggen



Noodzaak



Noodzaak Vervanging



Noodzaak Vervanging



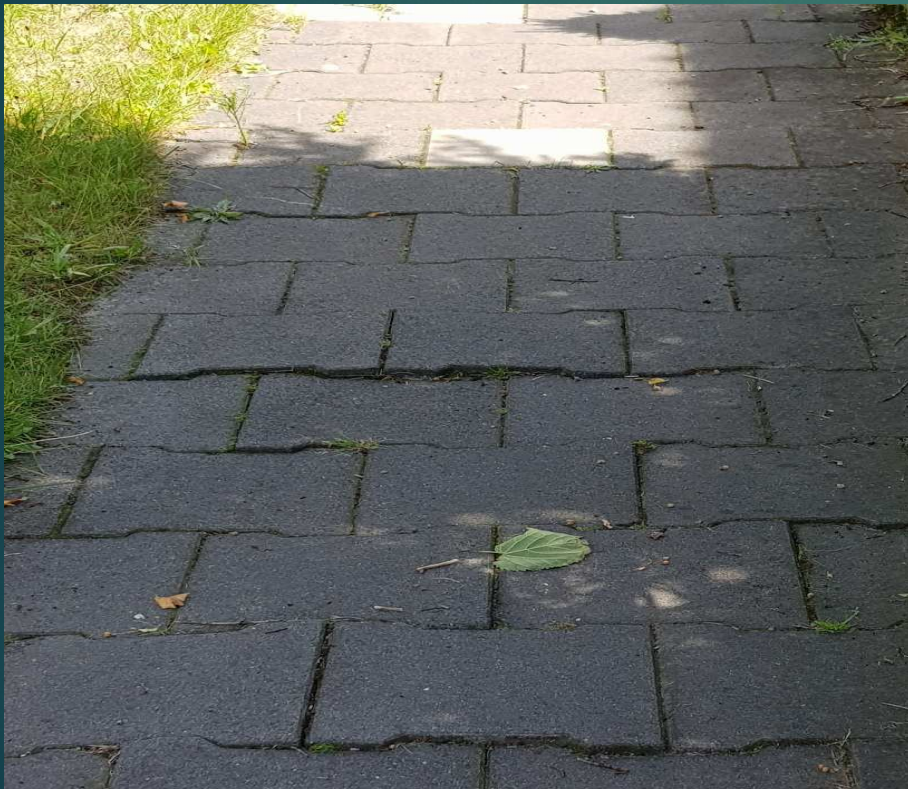
Noodzaak Vervanging



Noodzaak Vervanging



Noodzaak Vervanging



Noodzaak Vervanging



Noodzaak Vervanging



NOODZAAK



Noodzaak Vervanging



Noodzaak Vervanging

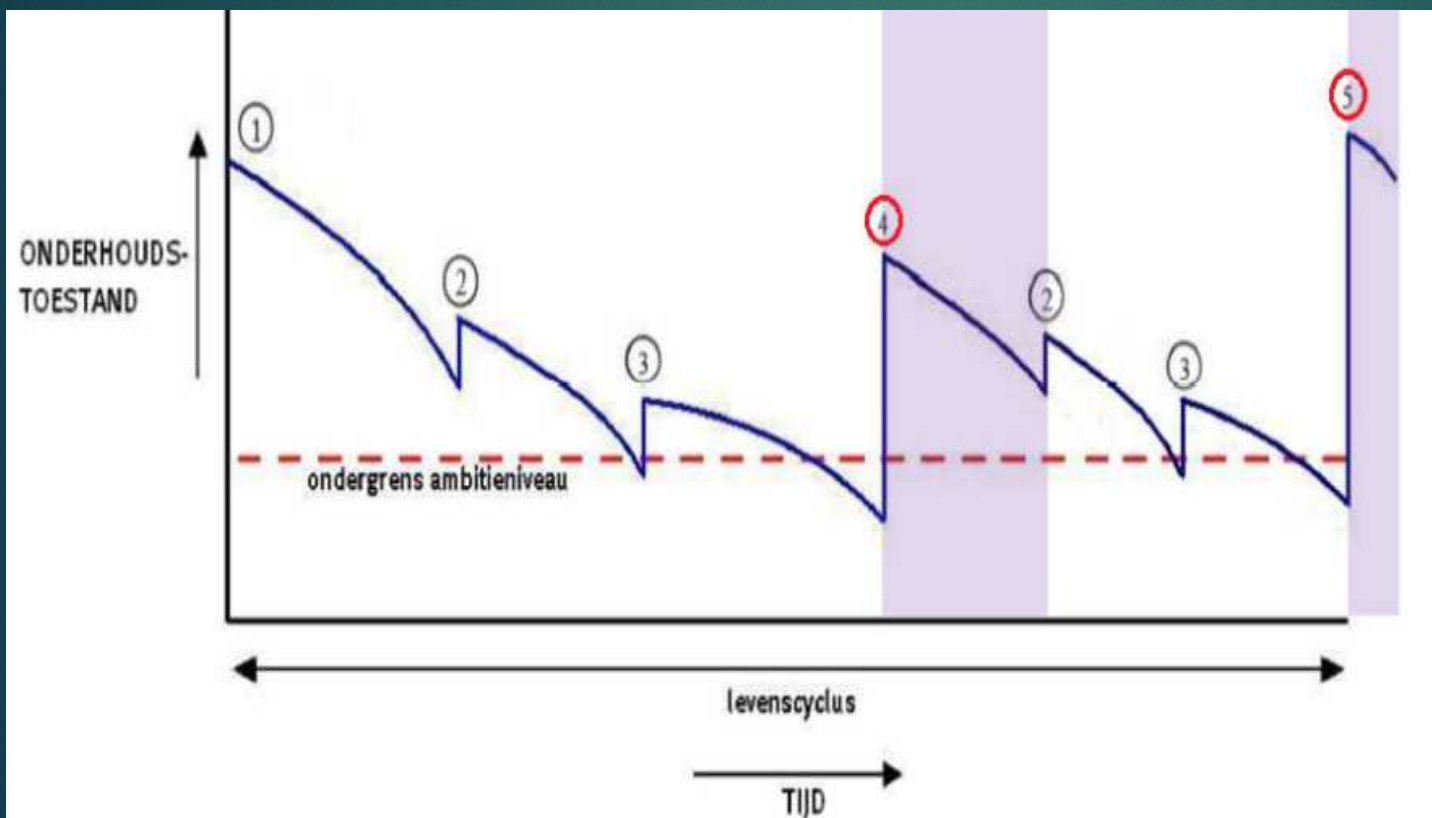
- ▶ Onderzoek restlevensduur asfaltwegen (21)
- ▶ 11 Jaar
- ▶ 2,2 miljoen per jaar



Noodzaak Vervanging



Levenscyclus van een weg



1) Aanleg.

2) Klein onderhoud gericht op opheffen incidentele schade;

3) Klein onderhoud gericht op wegwerken plaatselijke schades;

4) Groot (planmatig) onderhoud gericht op het verlengen van de levensduur;

5) Rehabilitatie van de weg en eventuele herinrichting.

Risico's uitstel vervanging

- ▶ Toename achterstallig onderhoud
- ▶ Toename overlast inwoners(vergrijzing / langer thuis wonen)
- ▶ Toename klachten(trend)
- ▶ Niet voldoen aan de wettelijk zorgplicht
- ▶ Toename aansprakelijkheidstelling
- ▶ Toename van kosten voor beheer en onderhoud
- ▶ Toename ambtelijke uren



Financiering

| | Vervanging | Waarde | Benodigd (reservering per jaar) |
|---|--|--------------|------------------------------------|
| Restlevensduur Asfaltwegen (achterstallig) | 11 jaar | | € 2.200.000,- |
| Verharding (wegen,fiets-voetpaden) | 40-50 jaar | € 49.000.000 | € 980.000,- |
| Groen | Beplanting 20 jaar Bomen 30-50 jaar | € 7.900.000 | € 282.500,- |
| Bruggen | Vervanging- Versterken 75 jaar | € 6.000.000 | € 80.000,- |

Financiering / Kadernota

Kadernota Wegen en Groen

Tot en met 2017

2018

2019

2020

2021

€ 0

€ 50.000

€ 100.000

€ 150.000

€ 200.000

Kadernota Bruggen

Tot en met 2017

2018

2019

2020

2021

€ 0

€ 25.000

€ 50.000

€ 75.000

€ 100.000



Samenvattend

- ▶ Om Waalre als aantrekkelijke en exclusieve woongemeente in stand te houden is de kwaliteit van de openbare ruimte zeer belangrijk.
- ▶ We hebben zorgvuldig gekeken naar wat we door integraal te werken kunnen aanpakken.
- ▶ In de kadernota is een eerste aanzet gegeven om ook voor vervanging van wegen en groen te gaan reserveren.
- ▶ Er ligt nog een grote (onvermijdelijke) financiële opgave voor ons!

VRAGEN ?

