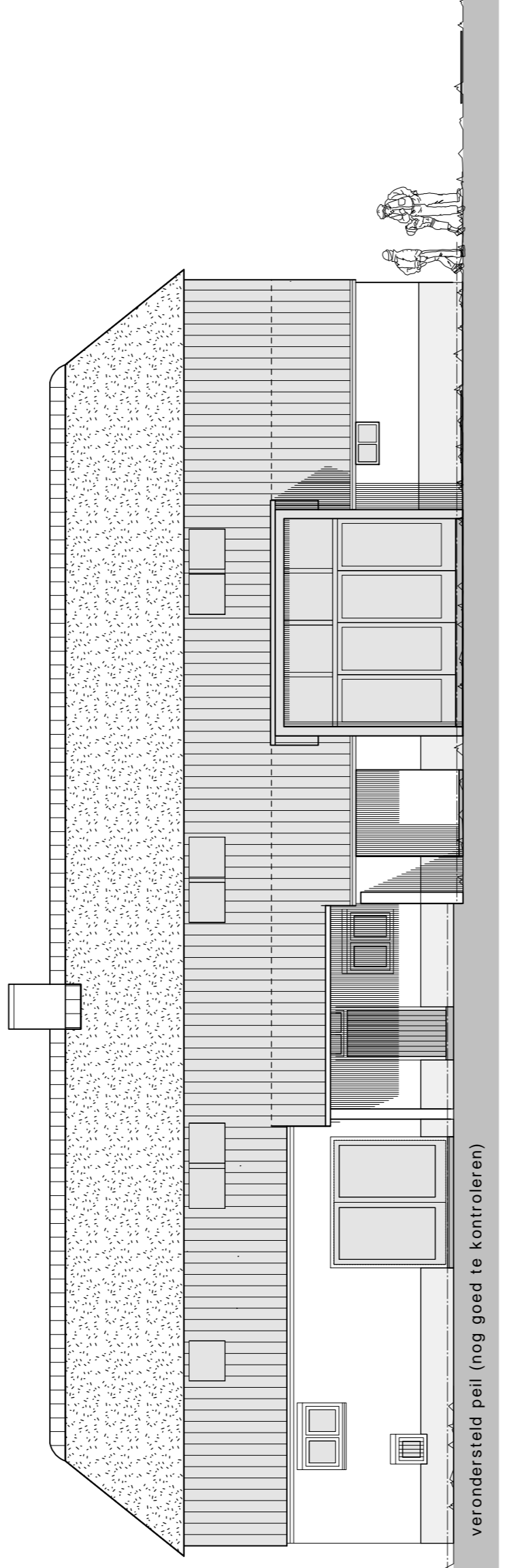


LINKER GEVEL

VOORGEVEL

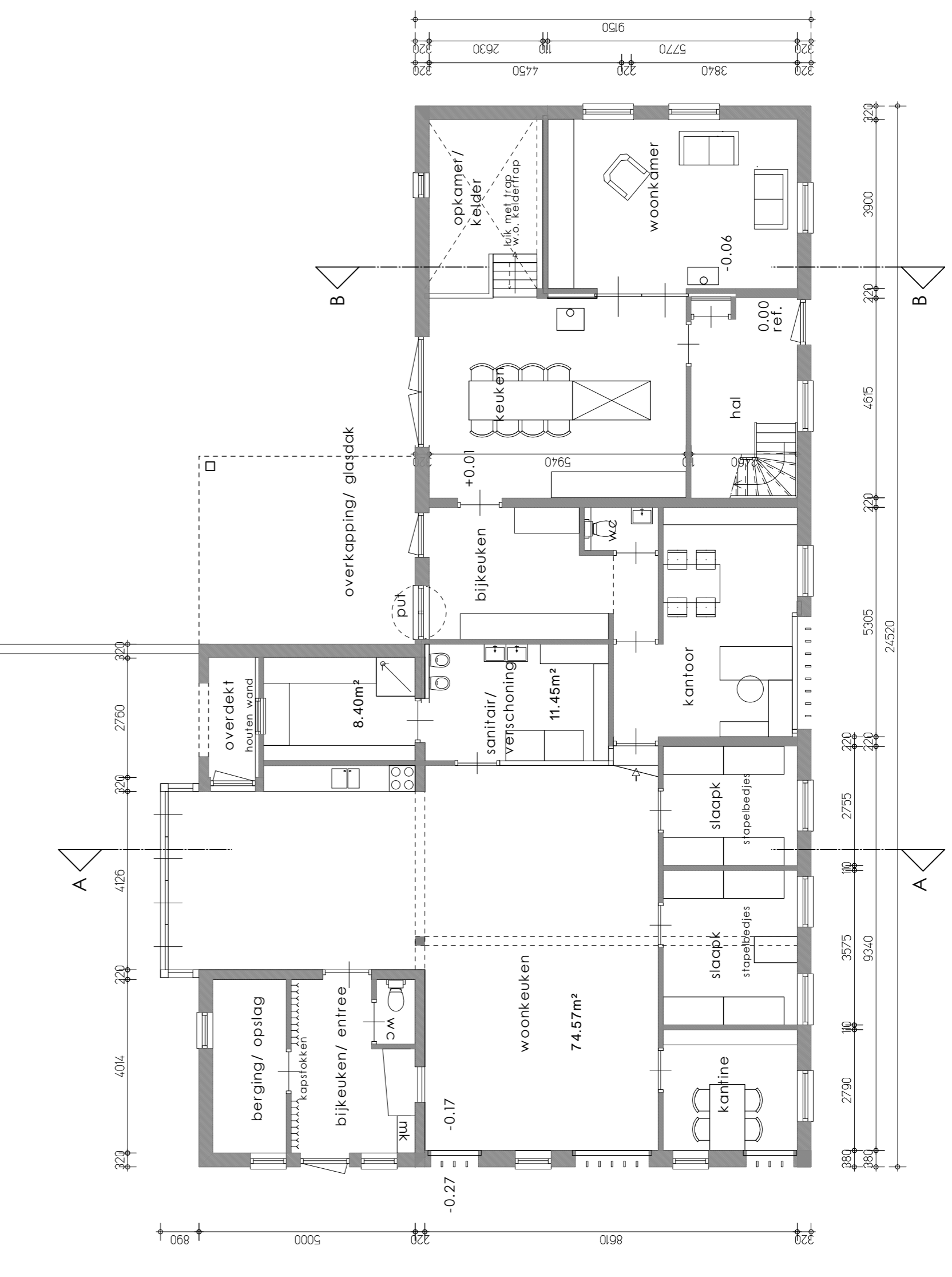
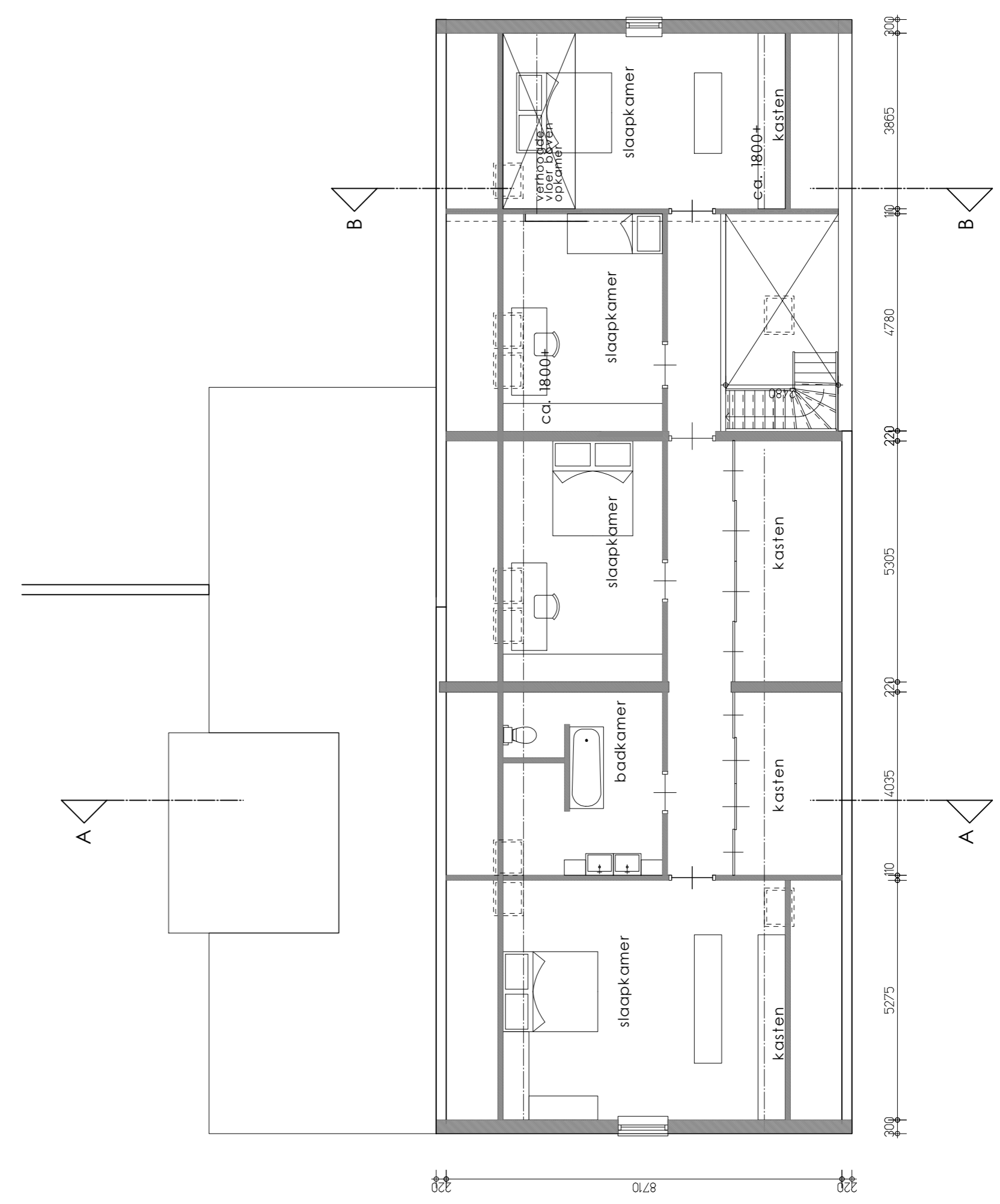
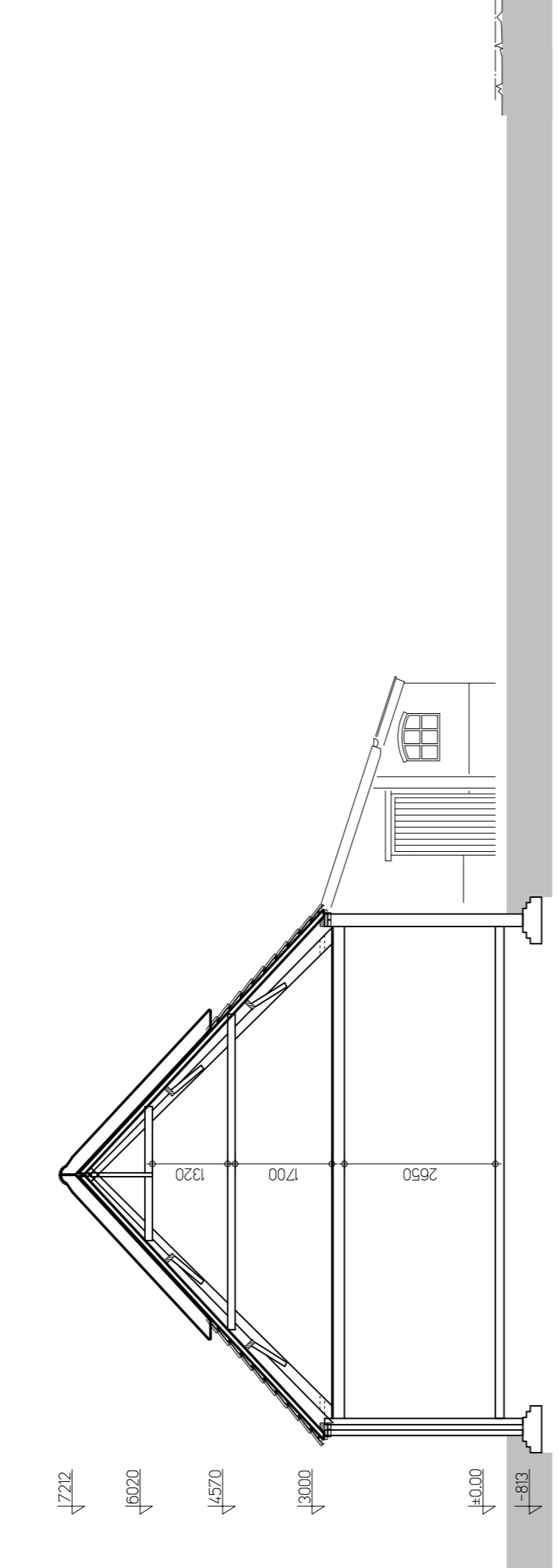
RECHTER GEVEL



DOORSNEDE A-A

DOORSNEDE B-B

ACHTERGEVEL



PLATTEGROND

RENVOOI

MATERIALEN KLEUREN
kozijnen: hout, kleur okergeel, iets lichter als bestaand,
ramen: hout, kleur gebroken wit, handgrepen als bestaand
Gevels: metselwerk bestaand, met aanhellingen,
plint: cementzandkleur grijs (lichter als bestaand)
vloer: parket, kleur als bestaand
rieten dakbedekking blijft bestaand
goot: zinken mastigoot.

Aanbouw achter, vernieuwen.
Kozijnen hierin als bestaande kozijnen,
Daklicht achtergevel; antraciet kader, waarin
antraciet kozijnen, ramen en deuren

OPPERVLAKTES
oppervlak: dak: koper, don. 1 ha.
buitenwanden: baksteen
hoofdegebouw ca. 224m², (ongewijzigd)
achtergebouw bestaand ca. 47 m² nieuw ca. 64 m²
exact overdekt terras.

MATEN
Voor de afmetingen zijn de bestaande maten
voortdurend in het werk te controleren

SITUATIE 1:1000 gem. Waalre sectie G nr. 4653

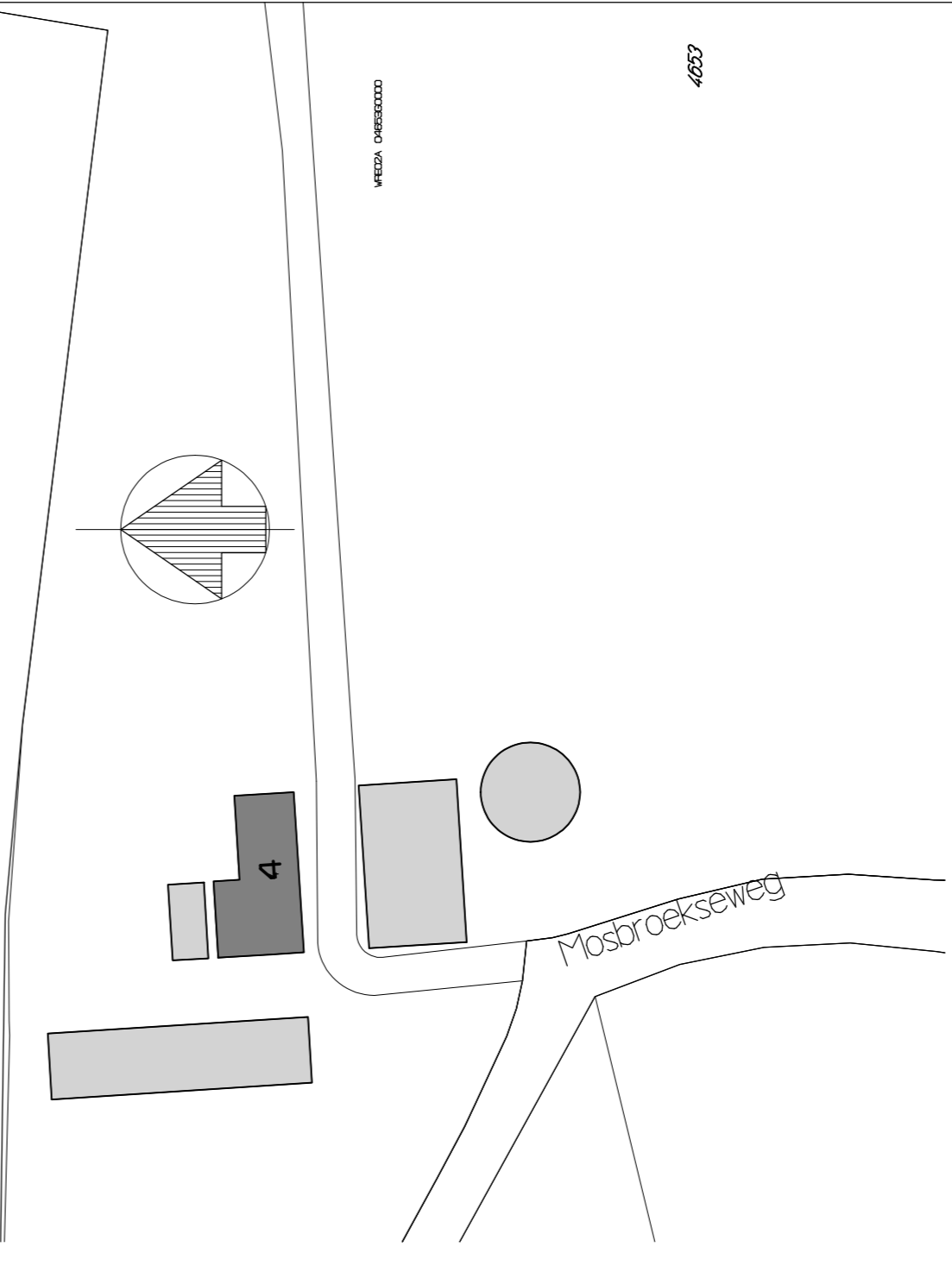
Maas I.D.

Buro voor Industrieel Ontwerp, Productontwikkeling en Architectuur
Ing. S.P.C. Maas architect BNA, inschrijving architectenregister nr.1890702,056

Dijk 38 Telefoon
5521 AZ 0497-519 319
Eersel Telefax
0497-536 336

gewijzigd: blad nummer:
Verbouwing boerderij tot kinderdagverblijf /woning te Waalre
Opdrachtgever: P. v.d. Broek, Mosbroekseweg 4 te Waalre
Definitief Ontwerp
datum: 07-12-2011 schaal: 1:100
getekend: pb formaat: 1000x594

DO-01
Project:
VIJ-08.11



4653