

De Regionale Energie Strategie

Waarom, wat en wanneer?



Inhoud

1. *Achtergrond van de Regionale Energie Strategie*
2. *Waarom een Regionale Energie Strategie*
3. *Wat is de Regionale Energie Strategie*
4. *Tijdspad Regionale Energie Strategie*
5. *Regionale Energie Strategie Zuid-Limburg*

Inhoud

1. *Achtergrond van de Regionale Energie Strategie*
2. *Waarom een Regionale Energie Strategie*
3. *Wat is de Regionale Energie Strategie*
4. *Tijdspad Regionale Energie Strategie*
5. *Regionale Energie Strategie Zuid-Limburg*

Achtergrond van de RES

- Klimaattop van Parijs: Parijs-akkoord
- Doelstellingen
- Klimaatplannen in de deelnemende staten: nationaal Klimaatakkoord
- Verminderen CO₂-uitstoot
- Afspraken waarmaken in de regio: 30 energieregio's
- Provincie, gemeenten, waterschappen, netbeheerders samen met bedrijven, maatschappelijke organisaties en burgers
- RES Zuid-Limburg



Achtergrond van de RES

- Het klimaatakkoord: vijf tafels



Inhoud

1. *Achtergrond van de Regionale Energie Strategie*
2. *Waarom een Regionale Energie Strategie*
3. *Wat is de Regionale Energie Strategie*
4. *Tijdspad Regionale Energie Strategie*
5. *Regionale Energie Strategie Zuid-Limburg*

Waarom een RES

- Grootschalige opwek van duurzame energie
- Schoner, stiller én minder afhankelijk van olie- en gaswinning
- Doelstelling 35 TWh op land
- Regionale samenwerking



De Regionale Energie Strategie – Waarom, wat en wanneer?

Inhoud

1. *Achtergrond van de Regionale Energie Strategie*
2. *Waarom een Regionale Energie Strategie*
3. **Wat is de Regionale Energie Strategie**
4. *Tijdspad Regionale Energie Strategie*
5. *Regionale Energie Strategie Zuid-Limburg*

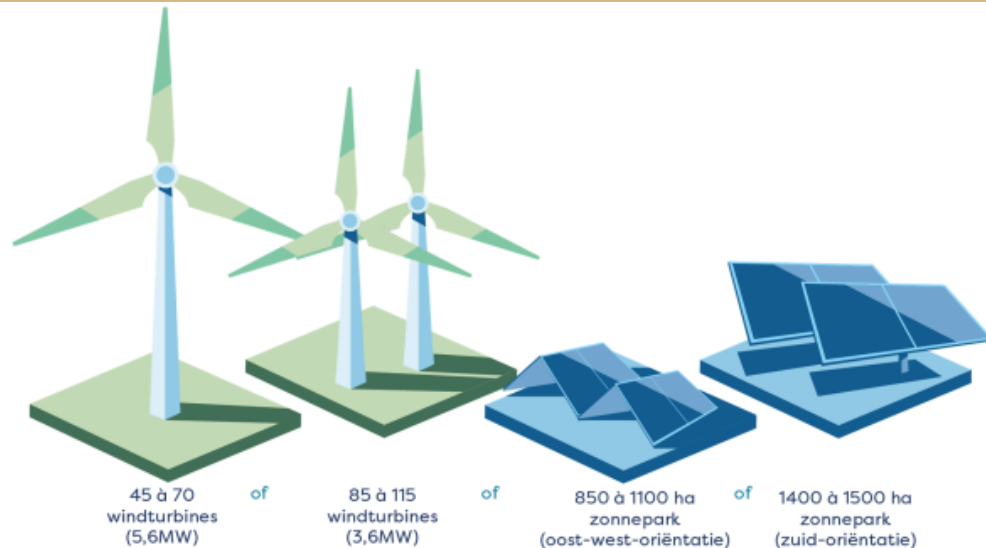
Wat is de RES

- Regionaal samenwerkingsverband
 - Focus op gebouwde omgeving en elektriciteit
 - Doel: goed inpassen van de duurzame energievoorziening
- Een instrument om te komen tot regionaal gedragen keuzes voor de opwekking van duurzame elektriciteit, de warmtetransitie in de gebouwde omgeving en de daarvoor benodigde opslag en energie-infrastructuur.
- Het bod van de energieregio waarin de plannen met betrekking tot duurzame opwekking zijn opgenomen



Wat is de RES?

- Doelstelling Klimaatakkoord: 35 TWh
- 1 TWh zijn:
 - 45 – 70 windturbines
 - 1400 tot 1500 ha zonnepark



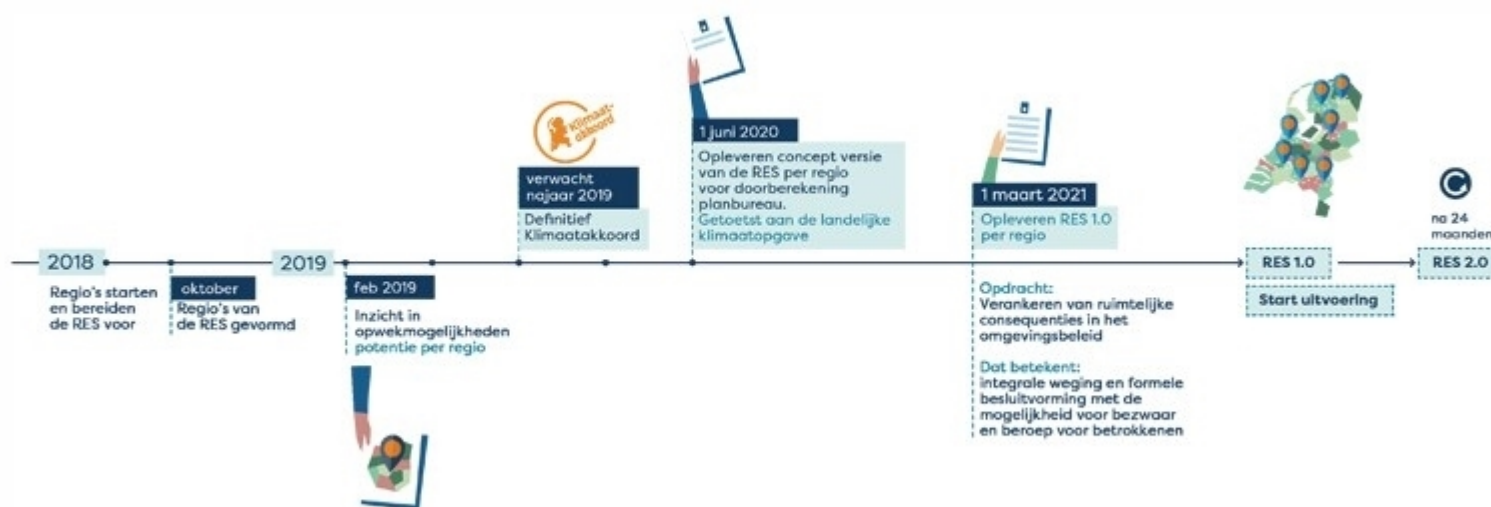
NB: bandbreedte hangt o.a. af van aanname aantal vollasturen per jaar

Inhoud

1. *Achtergrond van de Regionale Energie Strategie*
2. *Waarom een Regionale Energie Strategie*
3. *Wat is de Regionale Energie Strategie*
4. ***Tijdspad Regionale Energie Strategie***
5. *Regionale Energie Strategie Zuid-Limburg*

Tijdspad van de RES

- 1 juni 2020
- 1 maart 2021
- Herijken: elke twee jaar

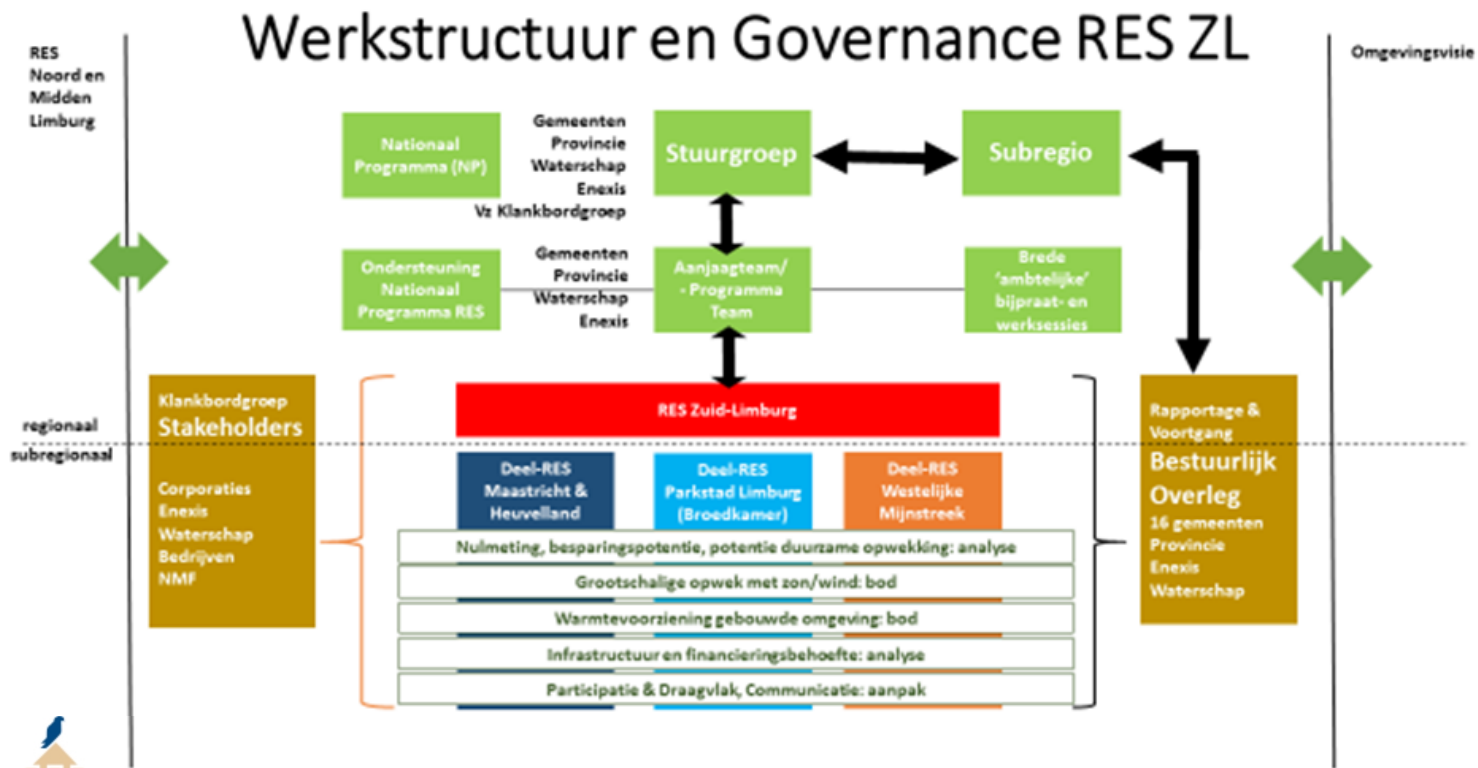


Inhoud

1. *Achtergrond van de Regionale Energie Strategie*
2. *Waarom een Regionale Energie Strategie*
3. *Wat is de Regionale Energie Strategie*
4. *Tijdspad Regionale Energie Strategie*
5. *Regionale Energie Strategie Zuid-Limburg*

De RES Zuid-Limburg

- Startnotitie: governance



De RES Zuid-Limburg

- Eén RES, drie subRES'en
- subRES Maastricht-Heuvelland
- Zorgvuldige ruimtelijke afweging
- Vormgeven inhoudelijke aspecten onder begeleiding van externe deskundigen