

Het project “Herinrichting N69...”

- Meer dan alleen een weg -



Agenda

1. Hebben we allemaal dezelfde beelden?
2. Doelstelling van het project
Afbakening van het project (scope)
Projectorganisatie
Planning
Communicatie
De rol van de raad
3. Welk beeld hebben we?
4. Afsluiting



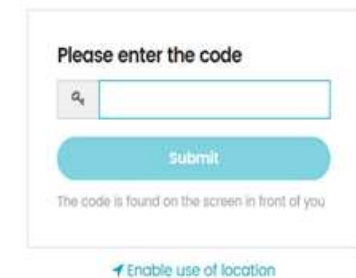
Hebben we allemaal dezelfde beelden?



6 keuzes die dat onderzoeken...

Handleiding

- Ga naar de website Menti.com
- Vraag voor locatie overslaan
- Toets code in:
- Zodra u kunt kiezen volgt de vraag op het scherm
- Kies en toets submit / enter
- U heeft gekozen, wacht op de volgende vraag...



Openbaar vervoer

WAAR GAAT UW VOORKEUR NAAR UIT?

- A. De toekomstige verkeersstructuur na de herinrichting van de Eindhovenseweg voorziet in een maximale benutting van openbaar vervoer en langzaam verkeer. De auto is zo veel mogelijk te gast.
- B. De toekomstige verkeersstructuur na de herinrichting van de Eindhovenseweg voorziet in een harmonieuze benutting van openbaar vervoer, langzaam verkeer en autoverkeer.
- C. De toekomstige verkeersstructuur na de herinrichting van de Eindhovenseweg voorziet in een minimaal noodzakelijke benutting van openbaar vervoer, een prioriteit voor langzaam verkeer en in een beperkte mate voor autoverkeer.

Doorstroming vs beleving, leefbaarheid en oversteeikbaarheid

WAAR GAAT UW VOORKEUR NAAR UIT?

- A. De verbetering van de beleving, leefbaarheid en oversteeikbaarheid van de Eindhovenseweg en omgeving is belangrijker dan de doorstroming van het verkeer.
- B. De verbetering van de beleving, leefbaarheid en oversteeikbaarheid van de Eindhovenseweg en omgeving mogen de doorstroming van het verkeer slechts marginaal beïnvloeden.
- C. De verbetering van de beleving, leefbaarheid en oversteeikbaarheid van de Eindhovenseweg en omgeving zijn minder belangrijk dan de doorstroming van het verkeer op de Eindhovenseweg.

Duurzaamheid

WAAR GAAT UW VOORKEUR NAAR UIT?

- A. Met de reconstructie van de Eindhovenseweg wordt zo veel mogelijk ingezet op duurzaamheid. De kosten die daarmee gepaard gaan, mogen budget verhogend werken.
- B. Met de reconstructie van de Eindhovenseweg wordt zo veel mogelijk ingezet op duurzaamheid, zonder dat het reguliere budget wordt overschreden.
- C. Bij een keuze tussen duurzaamheid en conventioneel ontwerpen gaat de voorkeur uit naar de conventionele werkwijze boven duurzaamheid of toekomstgerichte uitdagingen.

Groenstructuur

WAAR GAAT UW VOORKEUR NAAR UIT?

- A. Er wordt ruimte gereserveerd voor een duurzame groenstructuur op de Eindhovenseweg zonder dat de toekomstige verkeersfunctie nadelig wordt beïnvloed.
- B. Er wordt ruimte gereserveerd voor een duurzame groenstructuur op de Eindhovenseweg ook als de toekomstige verkeersfunctie daardoor nadelig wordt beïnvloed.
- C. Er wordt op een beperkt aantal locaties ruimte gereserveerd voor een duurzame groenstructuur op de Eindhovenseweg. De toekomstige verkeersfunctie wordt marginaal beïnvloed.

Duurzame wateropgave

WAAR GAAT UW VOORKEUR NAAR UIT?

- A. Bij de herinrichting van de Eindhovenseweg wordt onderzoek gedaan naar een duurzaam rioolstelsel en worden de kansen van onze toekomstige wateropgave optimaal benut.
- B. Bij de herinrichting van de Eindhovenseweg wordt het huidig rioolstelsel, voor zover noodzakelijk in het onderhoudsprogramma, gerepareerd of vernieuwd.
- C. Bij de herinrichting van de Eindhovenseweg wordt alleen de zichtbare openbare ruimte in het project betrokken.

Smart Mobility

WAAR GAAT UW VOORKEUR NAAR UIT?

- A. Bij de planvorming voor de herinrichting van de Eindhovenseweg worden waar mogelijk nieuwe technieken en opvattingen over mobiliteit toegepast om de bereikbaarheid en leefbaarheid positief te beïnvloeden. Waalre wil deelnemen aan de Smart Mobility Landingsplaats.
- B. Bij de planvorming voor de herinrichting van de Eindhovenseweg worden alleen nieuwe technieken gebruikt als nagenoeg vaststaat dat de leefbaarheid en bereikbaarheid positief wordt beïnvloed.
- C. Bij de planvorming voor de herinrichting van de Eindhovenseweg worden geen nieuwe technieken toegepast en wordt de verbetering van de leefbaarheid en bereikbaarheid op een traditionele wijze nagestreefd.

Vervolg ...

De resultaten krijgt u aan het einde van de presentatie!

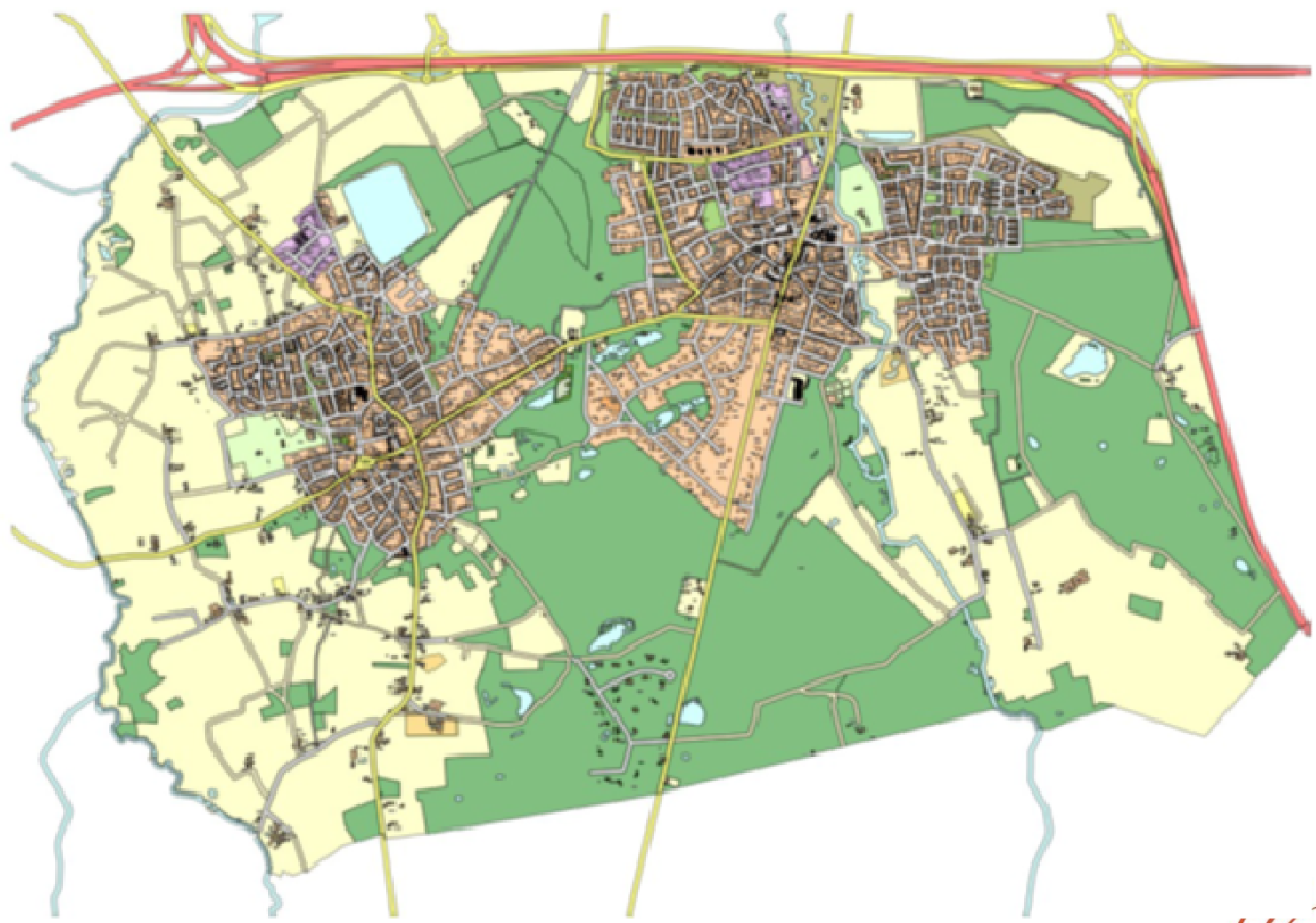


Het project N69, meer dan alleen een weg...

Raadsinformatiebrief van 4-4-2016

“Het hoofddoel van het project rond de herinrichting is in onze ogen het verbeteren van de woon- en leefomgeving. Na uitvoering van het project is het dorps karakter en de bijbehorende structuur van Aalst en Waalre versterkt. De dorpscentra zijn zichtbaar voor passanten en hebben een aantrekkelijke uitstraling. Het verkeer wordt op een passende wijze afgewikkeld, waarbij een nog aan te leggen HOV-lijn een volwaardig alternatief biedt voor de auto. Binnen de gemeente kan men zich op een veilige manier verplaatsen, waarmee het gebruik van de fiets verder is gestimuleerd. De huidige barrièrewerking van de Eindhovenseweg en de afscherming van het centrum zal dan ook worden aangepakt.”

N69



Scope

- **Motie: Vrachtwagenverbod en 30 km/u!**
- Leefbaarheid en verkeersveiligheid kernen Aalst en Waalre
- Vermindering / ontmoediging van het doorgaand verkeer
- Vanuit 1 integrale visie dorpshart Aalst optimale benutting van kansen



Scope

- Draagvlak in de regio
- Herinrichting van de Eindhovenseweg
- Inpassing van hoogwaardig openbaar vervoer
- Verbeteren oversteekbaarheid Eindhovenseweg
Verbinden beide delen van Aalst
- Maatregelen parallelle verbinding door de kern Waalre;
Wollenbergstraat, Bergstraat en Onze Lieve Vrouwe Dijk tot
eerste rotonde aan de noordzijde.
- Voorkomen van sluipverkeer



Scope

- De overdracht van het beheer en eigendom van de Eindhovenseweg



Scope

- Geen ontwikkeling van nieuwe infrastructuur.



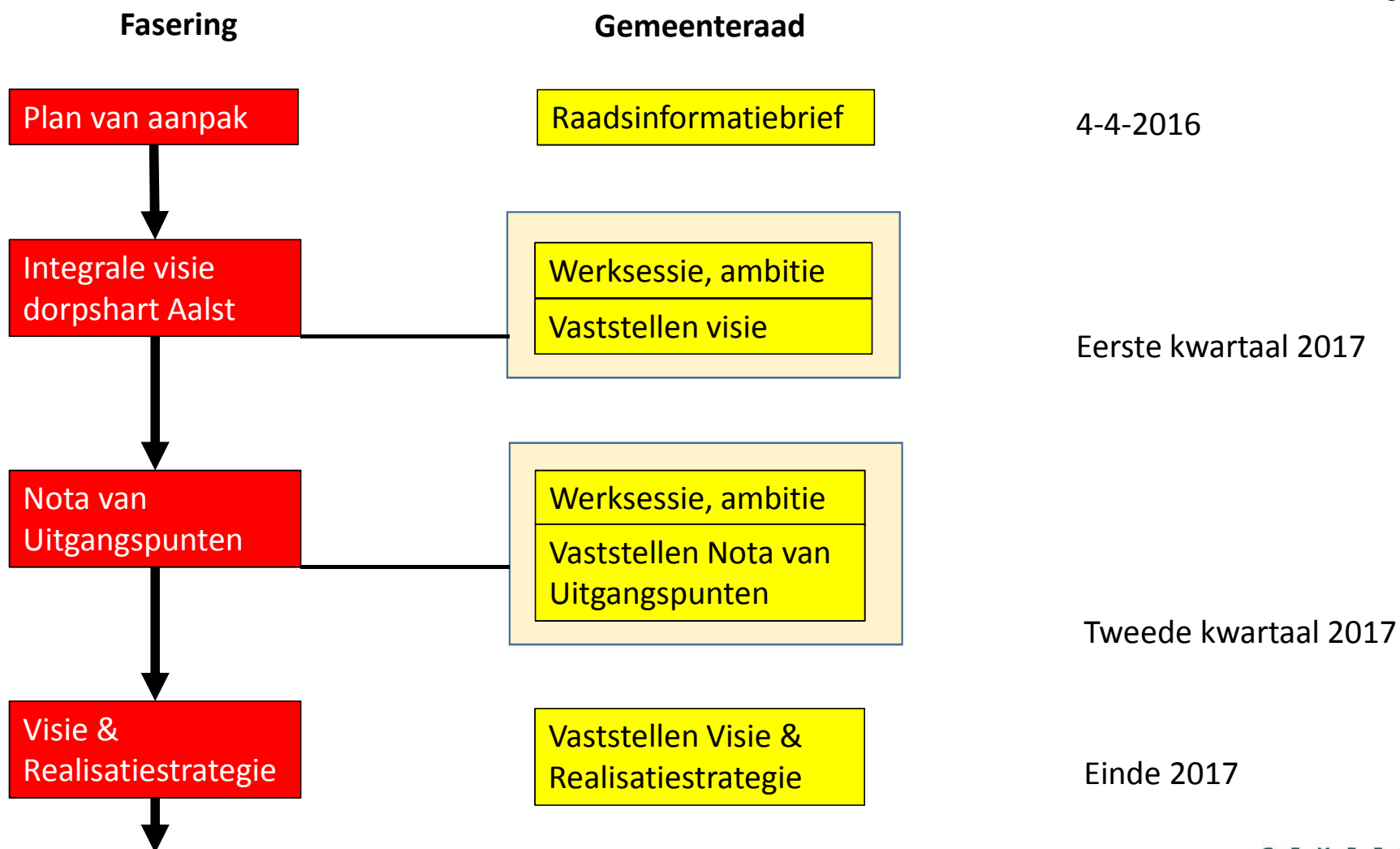
Projectorganisatie

- Stuurgroep.
- Zowel bestuurlijk als ambtelijk
- Controle en verantwoording van het proces



- Projectteam
 - Wisselende samenstelling
 - Inhoudelijke voeding van de verschillende vakgebieden

Planning



Planning

Fasering

Voorlopig ontwerp
Eindhovenseweg en Traverse



Definitief ontwerp



Maken bestek en
aanbesteding



Eerste uitvoering, Traverse en
Eindhovenseweg

Gemeenteraad

Medio 2018

Einde 2018

Uitvoeringskrediet
per deelproject
beschikbaar stellen

Tweede helft 2019

Communicatie

- Algemene informatieavond(en)
 - Formeren van twee representatieve Denktanks (Waalre en Aalst)
 - Overleg belangrijke stakeholders
 - Eventueel excursie
 - Inzet sociale media



De rol van de raad

Kader stellend en controlerend

Actieve werksessies met de raad

Vaststelling Integrale visie dorpschart Aalst

Vaststelling Nota van Uitgangspunten en voorbereidingskrediet

Vaststellen Visie en realisatiestrategie

Vaststellen voorlopig ontwerp

Vaststellen definitief ontwerpen en uitvoeringskredieten



Welk beeld hebben we?



- Openbaar vervoer...
- Doorstroming versus beleving, leefbaarheid en oversteeikbaarheid...
- Duurzaamheid...
- Groenstructuur...
- Duurzame wateropgave...
- Smart Mobility...

Vragen en Afsluiting...

