

Bijpraten over energie en duurzaamheid

gemeente

opmeer



Bespreekpunten

1. RES (zonneweides)
2. Netcongestie
3. Netuitbreiding 380kV VAWOZ & Laagvliegroutes
4. Motie kernenergie
5. Motie geothermie
6. Nationaal Isolatie Programma
7. Doorkijk naar 2025

Per onderwerp:

- Wat is er de afgelopen maanden gebeurd?
- Welke ontwikkelingen spelen er?
- Haalbaarheid?
- De bestuurlijke agenda 2024-2025

RES 2.0 (zonneweides)



Begin 2024 heeft de raad het college meegegeven:

Om de zoekgebieden in de gemeente Opmeer in de RES 1.0 te handhaven en geen wijzigingen voor deze zoekgebieden voor te stellen in de RES 2.0.

RES 2.0 (zonneweides)

1. Windopwek via plan-MER provincie laten onderzoeken
2. Zonneladderbrief en herziening provinciale verordening

Rapportage plan-MER is nog niet gedeeld, Opmeer wacht af.

Zonneladderbrief en herziening:

Effect voor de gemeente naar 2025:

- Beleidskaders zon en wind moeten worden aangepast
- RES zoekgebieden krijgen een stevigere status
- Bestaande initiatieven kunnen door
- Nieuwe initiatieven worden niet meer verwacht



Analyse van de uitzonderingsgronden

De zonnebrief geeft vier uitzonderingsgronden. In overleg met de provincie Noord-Holland zijn de uitzonderingsgronden aangescherpt tot de volgende vier situaties:

1. Een combinatie van een substantiële agrarische functie met een zonnepark (Agri-PV);

schsessie 'Analyse effecten
of door RHDHV'

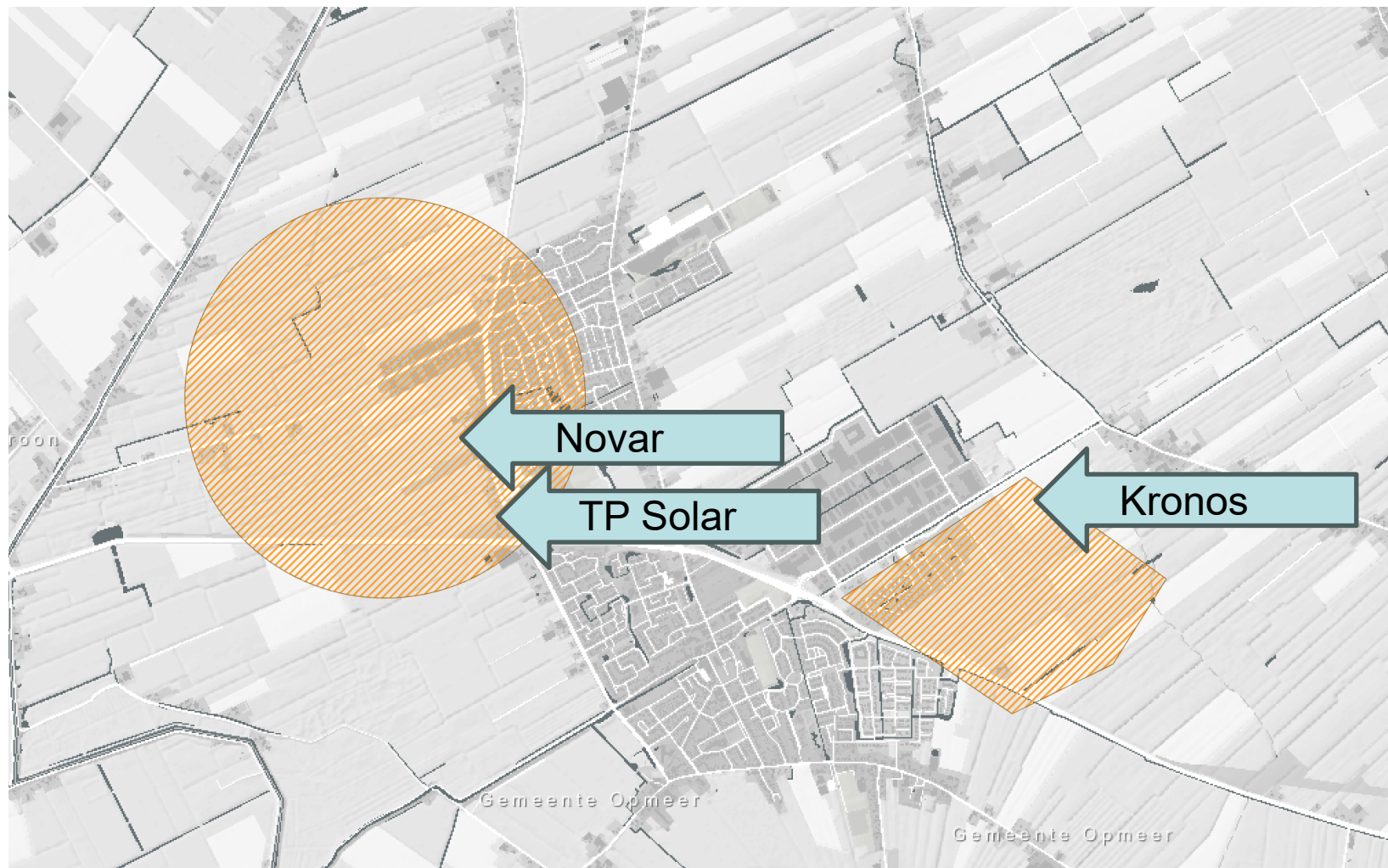
2. Op de volgende specifieke landbouwgronden:

- a. Gronden die op basis van bestuurlijk bindende afspraken in transitie zijn (al langere tijd niet als landbouwgrond in gebruik ondanks wel als zodanig bestemd OF nu als landbouwgrond in gebruik maar aantoonbaar in beeld om van functie te veranderen)
- b. Gronden die (nu of in de toekomst) **minder geschikt** zijn als landbouwgrond, bijvoorbeeld als gevolg van verzilting, verdrogingsrisico of bijdrage aan de vernattingsopgave.
- c. Gronden die kunnen bijdragen aan gebiedsgerichte opgaven (bijvoorbeeld stikstofdepositiemitigatie).

3. Een oplossing voor netcongestie of bijdrage aan efficiënter gebruik van het elektriciteitsnetwerk mogelijk is door dit project;

4. Lopende projecten, voor zover die voldoen aan de omschrijving van het Rijk: "projecten waarvan de participatietrajecten al in een vergevorderd stadium zijn en niet (helemaal) conform de aangescherpte voorkeursvolgorde zon zijn vormgegeven, kunnen doorgang vinden. Daar waar slechts sprake is van zoekgebieden en waar nog geen serieus vervolg aan is gegeven, geldt de aangescherpte voorkeursvolgorde zon".

Drie principeverzoeken



Drie principeverzoeken

- Kronos (zoekgebied 9): stelt aanvraag uit tot na 2029.
- Novar – Koningspade (zoekgebied 8): werkt plan uit maar heeft nog geen capaciteit bij Liander aangevraagd.
- TP Solar – Westerboekelweg (zoekgebied 8): werkt plan uit, start met participatie en heeft offerteaanvraag bij Liander uitstaan.

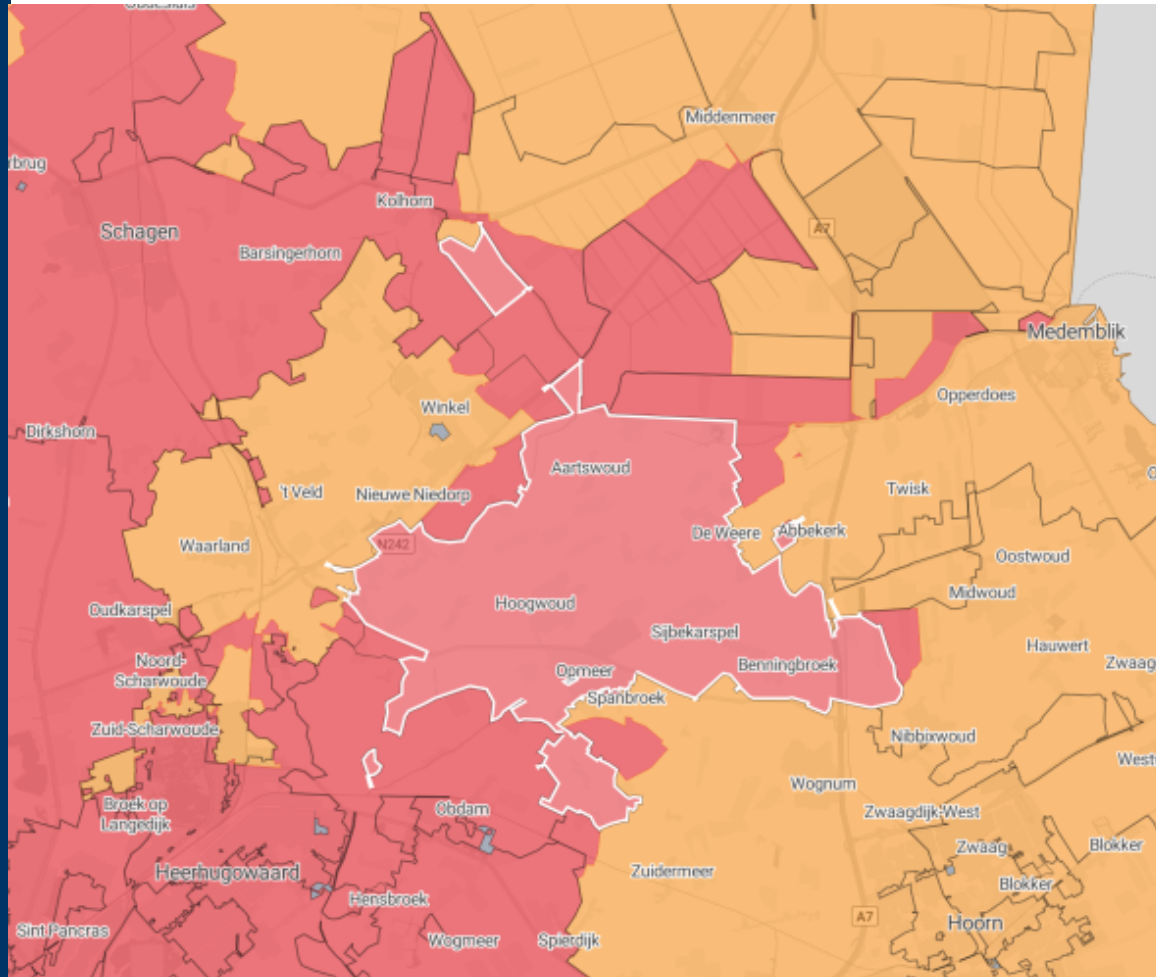
Risico's op realisatie en ISDE aanvraag 1-15 oktober 2025:

- Congestie op terug leveren wordt afgekondigd
- Bezwaren op plan levert vertraging op, ISDE wordt niet gehaald

Netcongestie

gemeente

opmeer



Liander

Voedingsgebied

OS HOOGWOUD 10-4i + 10-5i

Aanwezige transportcapaciteit

afname	teruglevering
43.6 MW	43.6 MW

Benodigde transportcapaciteit

afname	teruglevering
21.2 MW	33.2 MW

Unieke verzoeken in een wachtrij

afname	teruglevering
31	28

Wachtrij in vermogen

afname	teruglevering
11.3 MW	7.3 MW

Netcongestie

Energie wordt meestal gezien als een ‘stekker’



Energie uit je stopcontact of je gasaansluiting is voor ons zo vanzelfsprekend als het ademen van zuurstof.

Verkrijgen van energie was vooral een een infrastructureel vraagstuk. Die tijd is voorbij: Netbewust ontwerpen is nodig en is ‘here to stay’

Lokaal wordt steeds vaker vraag, aanbod en opslag bij elkaar gebracht en in tijd op elkaar afgestemd. Niemand is van deze opgave ‘de baas’.

Netcongestie

Handelingsperspectief gemeente:

- Onderzoek naar Smart Hubs de Veken
- Onderzoek naar een gemeentelijk energiebedrijf
- Energie inclusief ontwerpen

Handelingsperspectief Liander:

- Maatschappelijk prioriteren
- Slim inzetten capaciteit
- Energiehubs

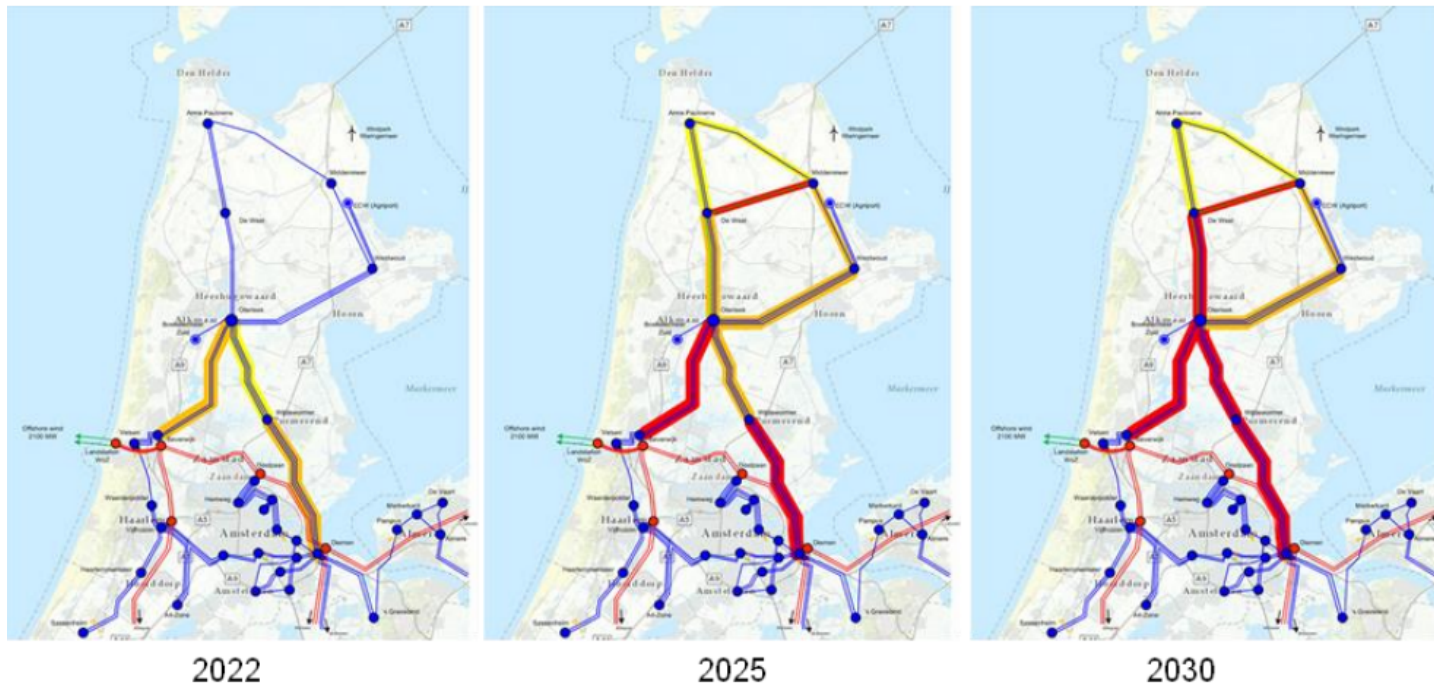
Netuitbreiding 380KV VAWOZ en laagvliegroutes (defensie)



gemeente
opmeer

380 KV

- Nut en noodzaak: netcongestie
- Bovengronds tracé Beverwijk-Diemen naar regio Middenmeer
- Op zoek naar een locatie voor een nieuw hoogspanningsstation
- Niet te ver van het bestaande 150 KV station bij Middenmeer



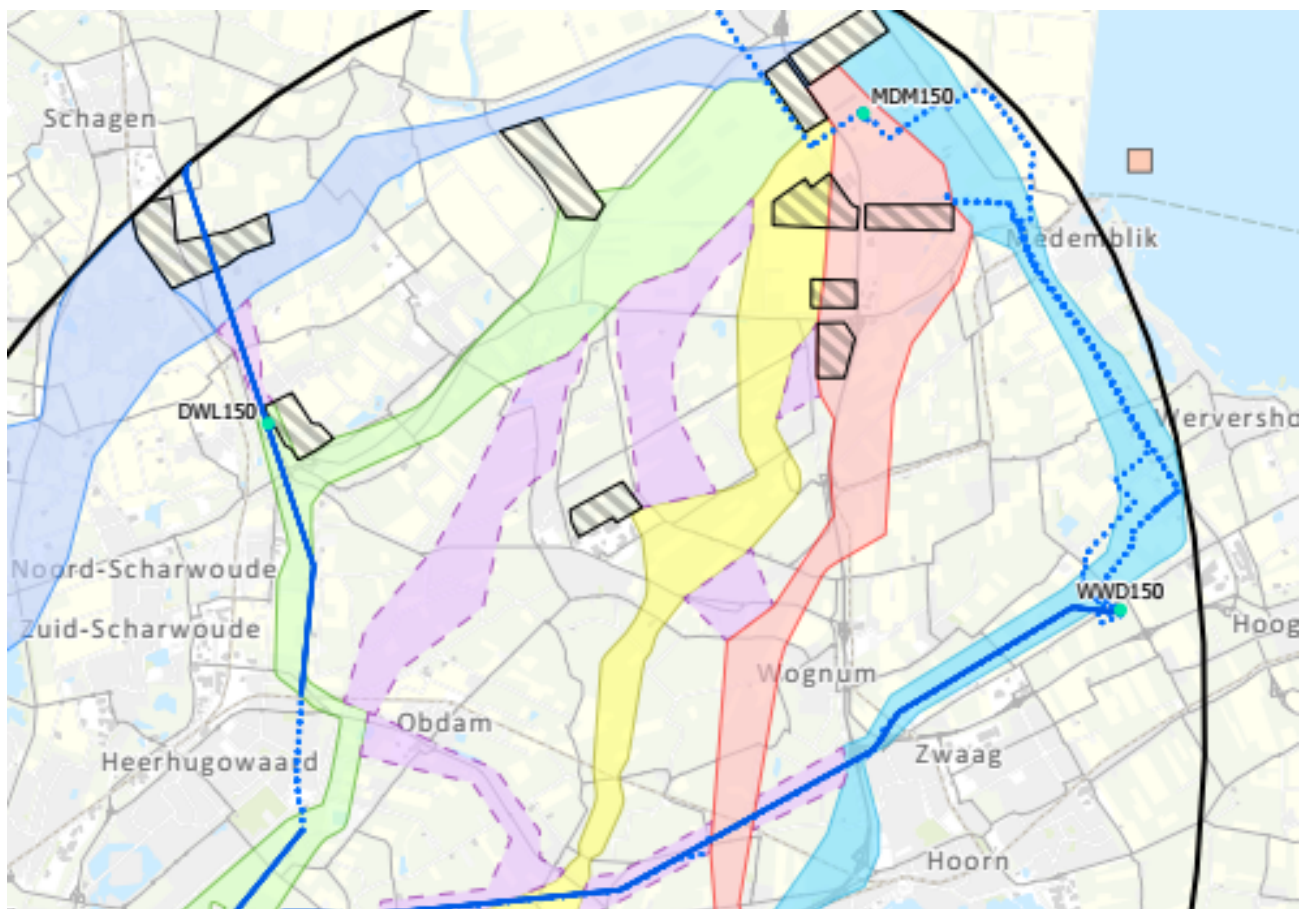
Figuur 2.3 Knelpunten in Noord-Holland Noord in 2022 (links), 2025 (midden) en 2030 (rechts) (bron: TenneT)

Potentiële tracés en locaties 380KV station

gemeente



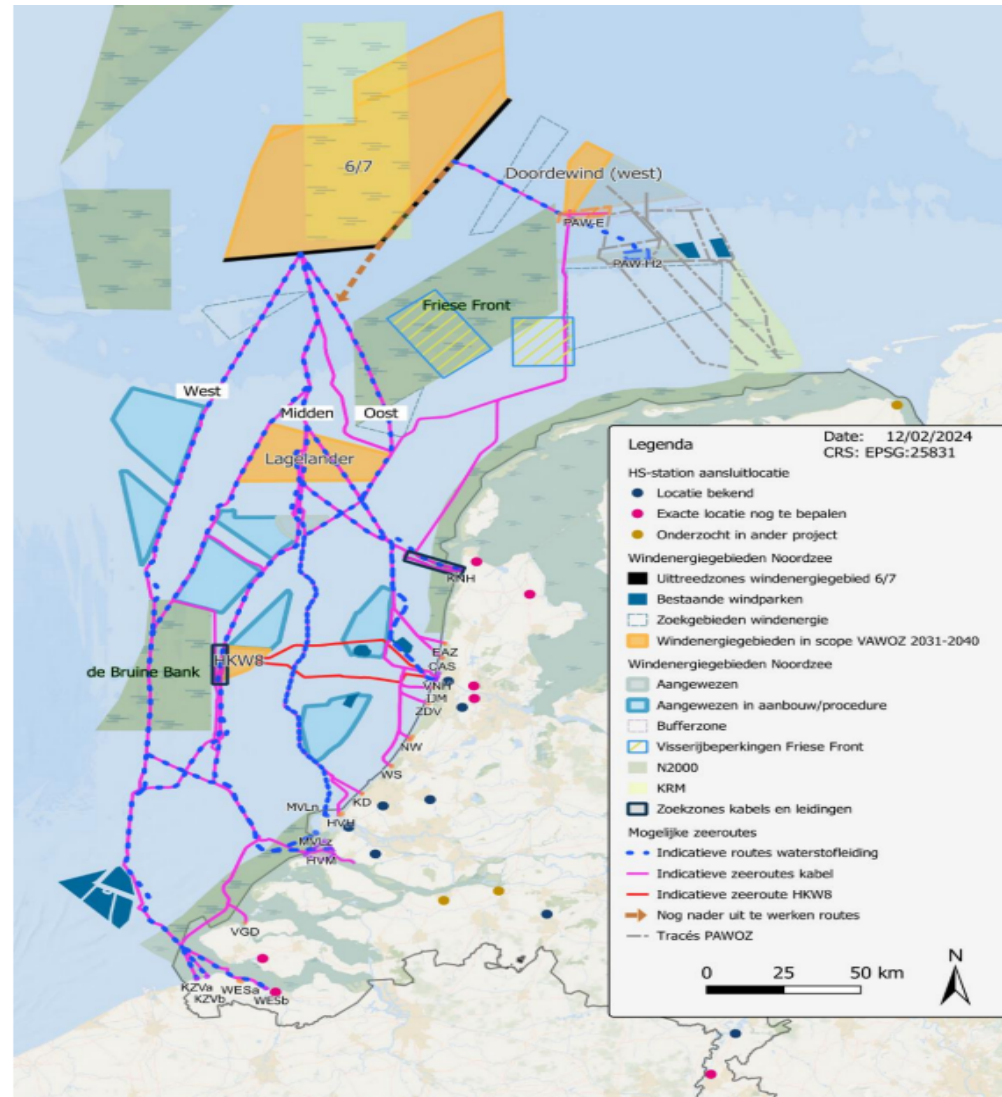
Opmeer



Netuitbreiding 380KV VAWOZ en laagvliegroutes (defensie)



Aanlanding wind op zee



Figuur 4-1 Routes voor waterstof en elektriciteit regio Noordzee

Mogelijke tracés



Netuitbreiding 380KV VAWOZ en laagvliegroutes (defensie)

gemeente



opmeer

Samenhang projecten

- 380kV -Vawoz
- Aanlanding VAWOZ bij Den Helder: zeer waarschijnlijk, spreiding van aanvoer heeft minste consequenties voor netwerk. Beperkte mogelijkheden in Noordzeekanaal gebied. Consequentie: dubbele mastenrij nodig, maar is die inpasbaar?
- 380kV station bij Den Helder, vraag van Den Helder om als energie-hub te kunnen fungeren: onwaarschijnlijk, geen noodzaak gezien verwachte vraag in regio Den Helder

Netuitbreiding 380KV VAWOZ en laagvliegroutes (defensie)

gemeente

opmeer



Hoe en waar kunnen we wel beïnvloeden?

- Ambtelijk
 - Aandeel regio advies (heel NH)
 - Goed informeren bestuurders en raden
- Bestuurlijk
 - Middels de bestuurlijke overleggen.
 - Zienswijze op concept voorkeursbeslissing

Netuitbreiding 380KV VAWOZ en laagvliegroutes (defensie)

gemeente

opmeer



Gemeentelijk standpunt

- NIMBY
- Liever niet hier
- Aantasting BPL
- Doorkruising linten
- Belemmering eigen ontwikkeling
- Schaalgrootte transformatoren past niet bij Opmeer
- ALS regioadvies: IMBY
- Randvoorwaarden?
- Compensatie?
- Meekoppelkansen?

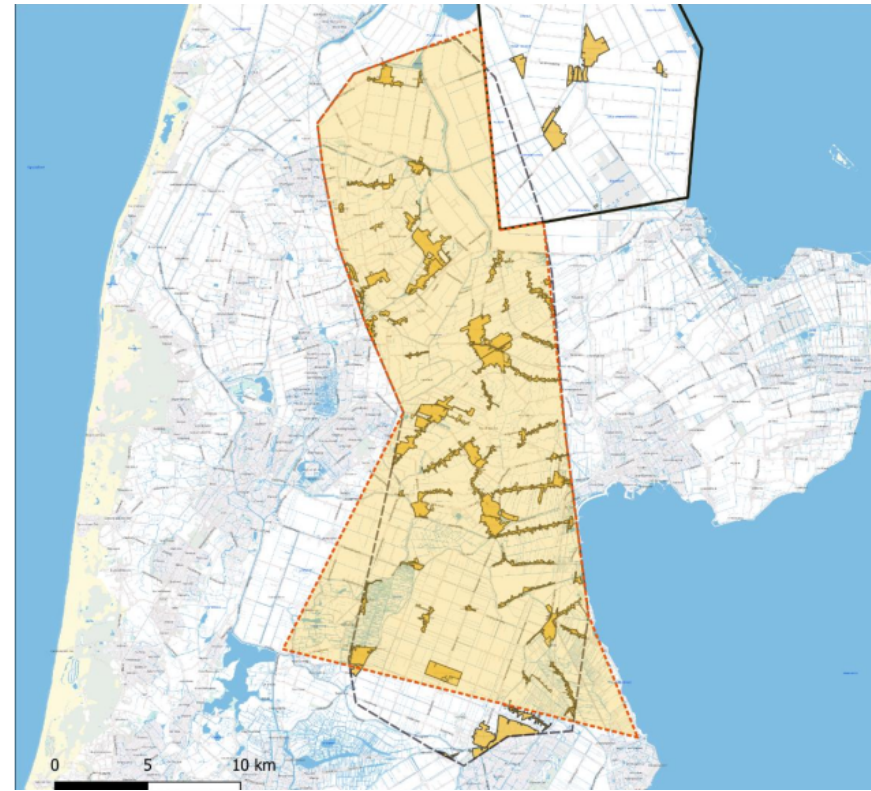
Netuitbreiding 380KV VAWOZ en laagvliegroutes (defensie)



gemeente
opmeer

Laagvlieggebied den Defensie

- Oefengebied helikopters
- Huidige gebieden teveel hoge objecten
- Maximaal 40 meter hoog
- Afstemming met 380kV en VAWOZ
- Laagvlieggebied sluit 380 kV niet uit



Kernenergie: SMR's

- Verschillende varianten (10 - 300 MW)
- Van de lopende band
- Geschakeld gebouwd
- Geen hoge koeltorens
- Relatief kleine landschappelijke impact
- SMR strategie landelijke overheid\
- Congestie mitigerend / verlagend



Motie kernenergie: stand van zaken

Wat is er gebeurd:

Informatiesessie personeel over de SMR (small modular reactor)
Gesprekken gevoerd met initiatiefnemer
Informatie verzamelen (rol en mandaat provincie en gemeente)
Bestuurlijk overleg Westfriesland



Motie kernenergie: vervolg

gemeente

opmeer



Wat gaan we nog doen?

- Afronden onderzoek naar voorwaarden voor eventuele realisatie
--> Intentieovereenkomst (zie volgende slide)
- Informatie inwinnen bij ANVS en bij gemeente Borssele
- Lobbyen om kernenergie ook in de energievisie en de RES op te nemen

Als we kiezen voor SMR's, dan lopen twee sporen parallel:

- Initiatiefnemer doorloopt traject met ANVS (duur 2-3 jaar)
- Gemeente stelt in samenspraak met de inwoners voorwaarden: wat willen we er voor terug? Wat willen we absoluut niet?

Intentieovereenkomst



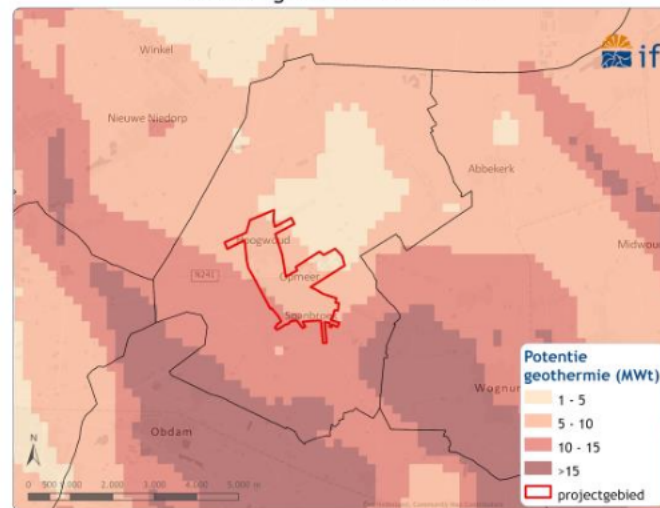
- Collegebevoegdheid
- Ambtelijke inzet
- Afspraken over (toekomstige) participatie en communicatie
- Uitgangspunt: alle kosten voor de initiatiefnemer

Motie geothermie

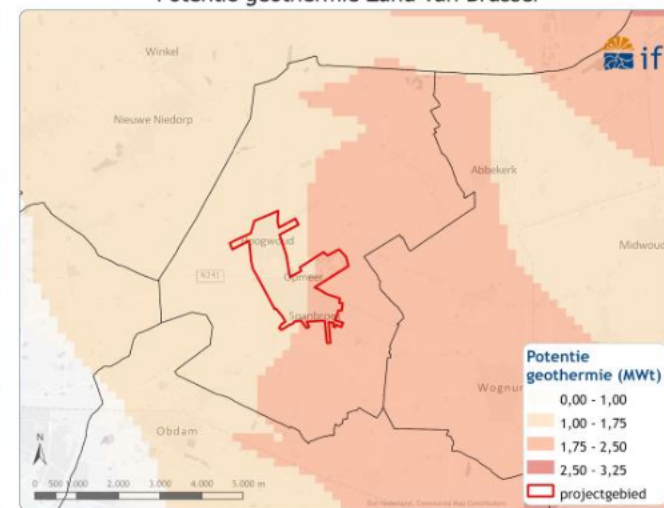
IF heeft een onderzoek gedaan naar haalbare energiebronnen en daarbij geothermie meegenomen.

Voorstel voor een vervolg ligt volgende week op tafel.

Potentie geothermie Slochteren



Potentie geothermie Zand van Brussel



Motie geothermie

Wat gaan we doen?

Korte termijn: haalbaarheidsonderzoek op diverse oplossingen met name financieel en technisch

Middellange termijn: ontwikkel een lokale energievisie met in detail de voorkeurswarmte oplossing in de diverse kernen. Ook de rol van de gemeente in het warmtevraagstuk.

Studie naar het gemeentelijke energiebedrijf draagt bij aan de energievisie.

Nationaal Isolatie Programma



Isolatieaanpak tot 2030:

Doel

Eigenaren van slecht geïsoleerde woningen over de streep trekken om isolerende maatregelen te treffen.

Resultaat

Geïsoleerde woningvoorraad, belangrijke stap richting aardgasvrij en het verminderen van het risico op energiearmoede.

Doelgroep

Woningeigenaren onder NHG (€429.300) en met energielabel D/E/F/G.

Hoe komen we van doel naar resultaat?

Het bieden van vergaande **ontzorging** voor een doelgroep die tot op heden niet zelfstandig hun woning hebben verduurzaamd.

Ontzorging door advies en persoonlijke begeleiding door energieadviseur

Ontzorging in de uitvoering door collectief aanbod te organiseren en isolatievouchers aan te bieden

Nationaal Isolatie Programma

Wat	Hoeveel	Wanneer	Doelstelling
SPUK Energiearmoede	€ 145.000	2022-2025	EA- doelgroep
NIP tranche 1	€ 458.448	2023-2026	206
NIP tranche 2	€ 632.351	2024-2027	276
NIP tranche 3	€ 596.000	2025-2028	276
Totaal	€ 1.831.799	2023-2028	758

Nationaal Isolatie Programma

gemeente

opmeer



Wanneer	Wat	Wie
april 2023 – november 2023	Onderzoek Isolatieprogramma WF	Alle WF-gemeenten
februari 2024 – juli 2024	Aanbesteding SED, Medemblik en Opmeer	SED, Medemblik en Opmeer
juli 2024 – oktober 2024	Vorbereiding, ambtelijke en bestuurlijke kick-off	SED, Medemblik en Opmeer
november 2024	Beoogd startmoment communicatie	SED, Medemblik en Opmeer



Klimaatroute en DBL

De samenwerking:

Klimaatroute gaat bewoners werven en activeren.

- Actief als energiefixer in Medemblik en Hoorn.
- Energiescans voor bedrijven in West-Friesland.

Duurzaam Bouwloket zorgen voor de uitvoering van de isolatiemaatregelen.

- Regionaal energieloket voor bewoners.

Beide partijen staan positief tegenover eventuele samenwerking met Warm Opmeer.

Deze samenwerking heeft ook de aanbesteding voor de isolatieaanpak in Hoorn gewonnen.

Nationaal Isolatie Programma



Doelgroepanalyse

Opnieuw instellen Wissen

NIP-regeling - o.b.v. WOZ-waarde

- Onder gemiddelde WOZ-waarde gemeente
- Boven gemiddelde WOZ-waarde gemeente
- Onbekende WOZ-waarde

NIP-regeling - o.b.v. NHG-grens

- WOZ-waarde onder NHG-grens (€429.300)
- WOZ-waarde boven NHG-grens (€429.300)
- Onbekend WOZ-waarde

Woningtype

Appartement Hoekwoning

Tussen of geschakelde woning

Tweeonder1kap

Vrijstaande woning

Woningeigendom

Overig Woningcorporatie

Eigendom meergezinswoningen

Woningen 3.255

61% van de woningen in de gemeente

eengezins **2.683**

meergezins **572**
(133 panden)

gemiddeld gasverbruik **1.202 m³**
(gem. NL 2021: 1190 m³) (gem. NL 2022: 1169 m³)

gemiddeld elektriciteitsverbruik **2.581 kWh**
(gem. NL 2021: 2810 kWh) (gem. NL 2022: 2479 kWh)

Gem. WOZ-waarde koopwoningen **€358.000**
*in 2022, t.b.v. bepaling NIP-woningen

Woningtype

Appartement	572
Hoek	716
Tussen/geschakeld	1.196
Tweeonder1kap	350
Vrijstaand	421

Energielabels

A	709
B	590
C	1.350
D	251
E	84
F	127
G	117

Medemblik

Wink

Nieuwe Niedorp

Waarland

Oudkarspel

Noord-Scharwoude

Zuid-Scharwoude

Broek op Langedijk

Obdam

Abbekerk

Midwoud

Nibbikwoud

Wognum

Zwaag

Esri Nederland, Centraal Bureau voor de Statistiek (CBS)

Kaart Tabel Analyse isolatie bouwdelen

Eigendom

Overig/Onbekend	3.222
Woningcorporatie	33

Eigendom Huishoudtype Leeftijd bewoners Man/vrouw Migratieachtergrond Opleiding

Ontzorging gemeente

- **Klimaatroute**
- Strategische partner tot 2030 voor energiebesparing bij woningen
- Monitoring van voortgang, tussentijdse resultaten en klanttevredenheid
- Strategische overleggen, ook over communicatie richting bestuurders
- Vertrouwen in goede organisatie

Doorkijk

2025:

- Minstens één vergunningsaanvraag zonneweides in de raad;
- Advies gemeentelijk energiebedrijf en besluit over volgende stap;
- Mogelijk vaststellen aangepaste beleidskaders zon- en wind;
- Vaststellen uitkomsten nader onderzoek geothermie;
- Uitkomsten onderzoek haalbaarheid SMR

2026:

Toevoegen kernenergie opwek in de RES van Opmeer;

