

**Renvooi algemeen**

Alle buitenkozijnen HR++ beglazing, U=1,65 W/m²K, binnenbeglazingstelsel  
 Alle beweegbare delen in buitenkozijnen met tochtstrips / tochtprofielen en enkele kierdichting  
 Alle buitenkozijnen incl. hang- en sluitwerk voorzien van KOMO-keur en Politiekeurmerk Veilig Wonen geheel conform NEN 5096 en NEN 6087  
 Ventilatie meterkast onder en boven 100 cm² volgens NEN eisen. Meterkast volgens NEN 2768  
 Binnendeuren vrijhouden van vloer. Dorpel volgens bouwbesluit  
 Gehele cv-installatie incl. en de ventilatie-installatie volgens voorschriften van de desbetreffende fabrikant en volgens de NEN eisen  
 Definitieve keuken- en badkamer inrichting volgens opgave leverancier keuken cq. leverancier sanitair  
 Een scheidingconstructie van een toilet of een badruimte heeft aan een zijde die grenst aan ruimte tot 1,2m hoogte boven de vloer van die ruimte een volgens NEN 2778 bepaalde wateropname die gemiddeld niet groter is dan 0,01 kg (m²/s) en op geen enkele plaats groter dan 0,2 kg(m²/s)  
 Voor een badruimte geldt het in het hierboven staande gestelde voorschrift ter plaatse van een bad of een douche over een lengte van ten minste 3m tot een hoogte van 2,1m boven de vloer van die ruimte  
 T.p.v. alle toegangsduren van de woningen een lichtpunt aantrengen  
 Trap conform bouwbesluit afdeling 2.5 en betreffende normbladen  
 Afscheiding vloer en trap conform bouwbesluit afdeling 2.3  
 Bescherming tegen ratten en muizen conform bouwbesluit afdeling 3.10  
 Een uitwendige scheidingconstructie heeft geen opening groter dan 0,01m  
 Bescherming tegen geluid van buiten conform afdeling 3.1  
 Bescherming tegen geluid van installaties conform afdeling 3.2  
 Geluidwering tussen ruimten van verschillende gebruiksfuncties conform afdeling 3.4  
 Duurzaam bouwen conform afdeling 5.2  
 Toevoer van verbrandingslucht en afvoer van rookgas conform afdeling 3.8 en betreffende normbladen  
 Verlichting nieuwbouw en bestaande bouw conform afdeling 6.1 en betreffende normbladen  
 Voorziening voor het afnemen en gebruiken van energie conform afdeling 6.2 en betreffende normbladen  
 Aansluiting op het distributienet voor drinkwater, conform voorschriften leverancier / netwerk beheerder en betreffende normbladen  
 Afvoer van huishoudelijk afvalwater en hemelwater conform afdeling 6.4 en betreffende normbladen

wm	wasmachine	v.v.	voerverwarming als hoofverwarming tenzij anders vermeld
dr	droger	mt	mechanische toevoer
cv	centrale verwarming	ma	mechanische afvoer
std.	standleiding		
mv	mechanische ventilatie		

**bouwkundig**

- draagbaar blustoestel voorzien van 6 kg busstof (advies)
- nooduitgang
- noodverlichting
- rookmelder
- WBDBO 30 min.
- WBDBO 60 min.
- deur, zelfsluitend, brandwerendheid 30 min.
- deur, zelfsluitend, brandwerendheid 60 min.
- vluchtroute, deur te openen zonder sleutel (niet gesloten)
- buitenwand:  
- metselwerk, Petersen D91, 108mm dik  
- luchtsponw 28mm  
- spouwisolatie, Isover Mupan Plus, 150mm dik, Rc = min. 4,50 m²K/W  
- kalkzandsteen, dikte als aangegeven op tekening
- woningscheidende wand:  
- kalkzandsteen, 300mm dik, WBDO 60 min.
- woningscheidende wand HSB:  
- gipskartonplaat 12,5mm  
- stalen 46x121mm, waartussen isolatie, 100mm dik  
- spouw  
- stalen 46x121mm, waartussen isolatie, 100mm dik  
- gipskartonplaat 12,5mm

Materialen grenzend aan een extra beschermde vluchtroute t.p.v. de binnenlucht dienen te voldoen aan brandklasse B, tabel 2.66 en aan rookklasse s2, beide bepaalt volgens de NEN 13501-1

Een constructieonderdeel aan de buitenzijde dient, vanaf het aanstuiende terrein tot een hoogte van tenminste 2,5 meter, te voldoen aan brandklasse B.

Een vloer, trap of hellingbaan waarover of waaronder een vluchtroute voert, bezwijkt niet binnen 30 minuten bij brand in een subbrandcompartiment waarin die vluchtroute niet ligt. Dit geldt voor alle vluchtroutes dus niet alleen voor beschermde of extra beschermde vluchtroutes.

De bouwdelen met een verblijfsgebied hoger dan 7m boven het meetniveau, hebben een eis tot bezwijken van een bouwconstructie bij een brand waarin de bouwconstructie niet ligt van 90 minuten.

**ROOKMELDERS IN HET TRAPPENHUIS OP IEDERE VERDIEPING KOPPELEN AAN DE ROOKMELDERS IN DE WONING**

ONDERDEEL	MATERIAAL	AFWERKING	KLEUR	NUMMER	OPMERKING
kelderwand	beton	-	grijs	-	-
gevel metselwerk	baksteen	-	grijsbruin	-	-
gevelbanden	beton	-	grijs	-	-
voegen	mortel	doorstrijken	grijs	-	-
kozijnen	aluminium	poedercoaten	antraciet-grijs	RAL 7021	-
draaiende delen	aluminium	poedercoaten	antraciet-grijs	RAL 7021	-
voordeur	hout	schilderwerk	d-grijs	RAL (nib)	-
waterslagen	aluminium	poedercoaten	l-grijs	RAL 7021	-
goot + dakrand	hout/zink	-	wit	RAL 9010	-
dakbedekking (hellend)	keramisch	-	antraciet	-	-
dakbedekking (plat)	EPDM	-	grijs	-	-
hemelwaterafvoer	gecoat zink	-	natuur	-	-
daktrim	zink	-	natuur	-	-

ALLE MAATVOERING VOOR UITVOERING DOOR DE AANNEMER IN HET WERK TE CONTROLEREN !!!

ALLE CONSTRUCTIEVE ONDERDELEN CONFORM TEKENINGEN EN BEREKENINGEN CONSTRUCTEUR

bebouwd oppervlakt: 357 m²  
 bruto vloeroppervlakt: 1122 m²  
 bruto inhoud: 4410 m³

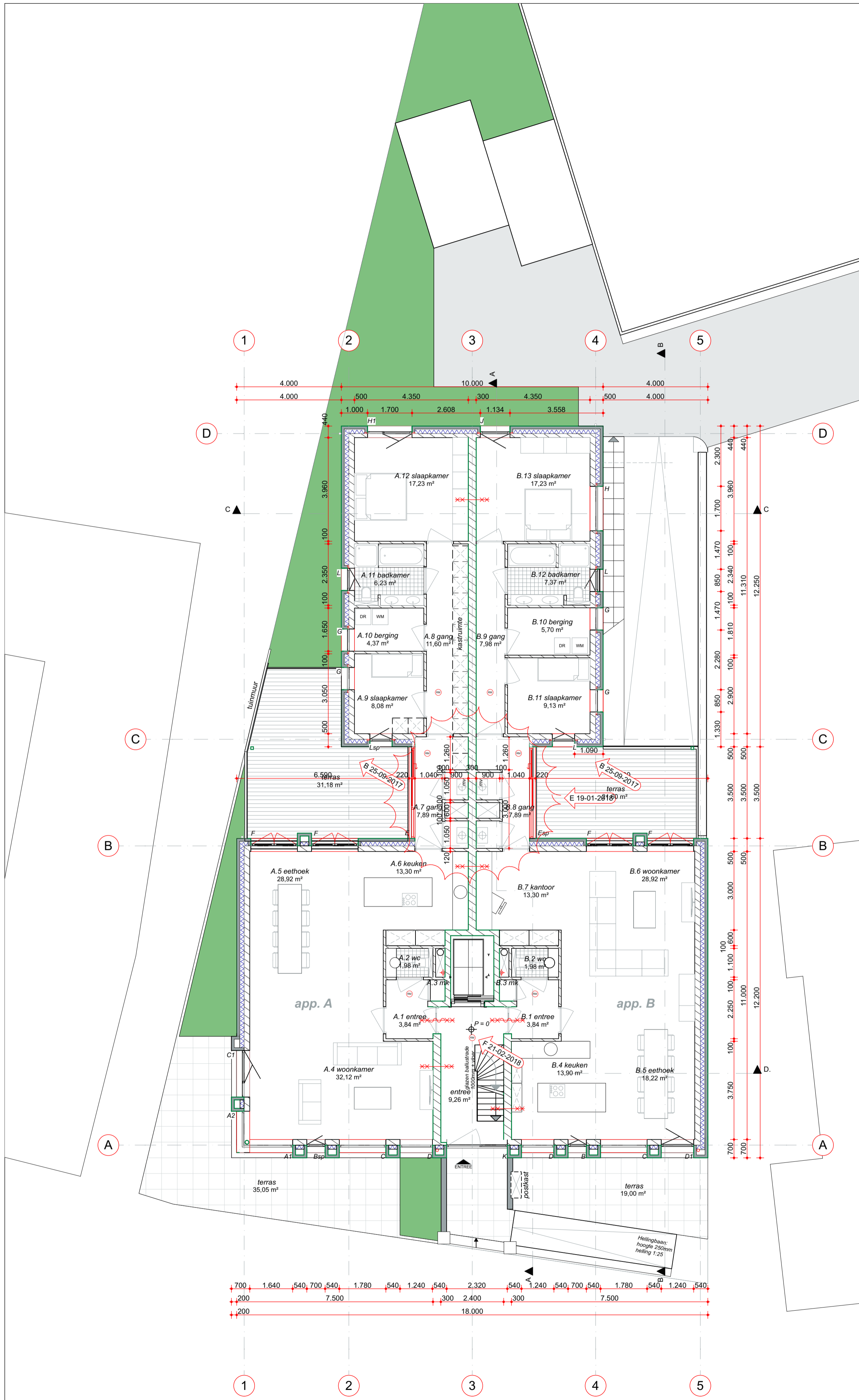
**VAN DER SANDE**  
 architecten  
 BLADEL BERGEDIJK

T. 0497 383 678 BOSSINGEL 4  
 E. info@vandersande-architecten.nl 5531 NH BLADEL

isD	ChD	Wiz. naam	Datum
F			21-02-2018



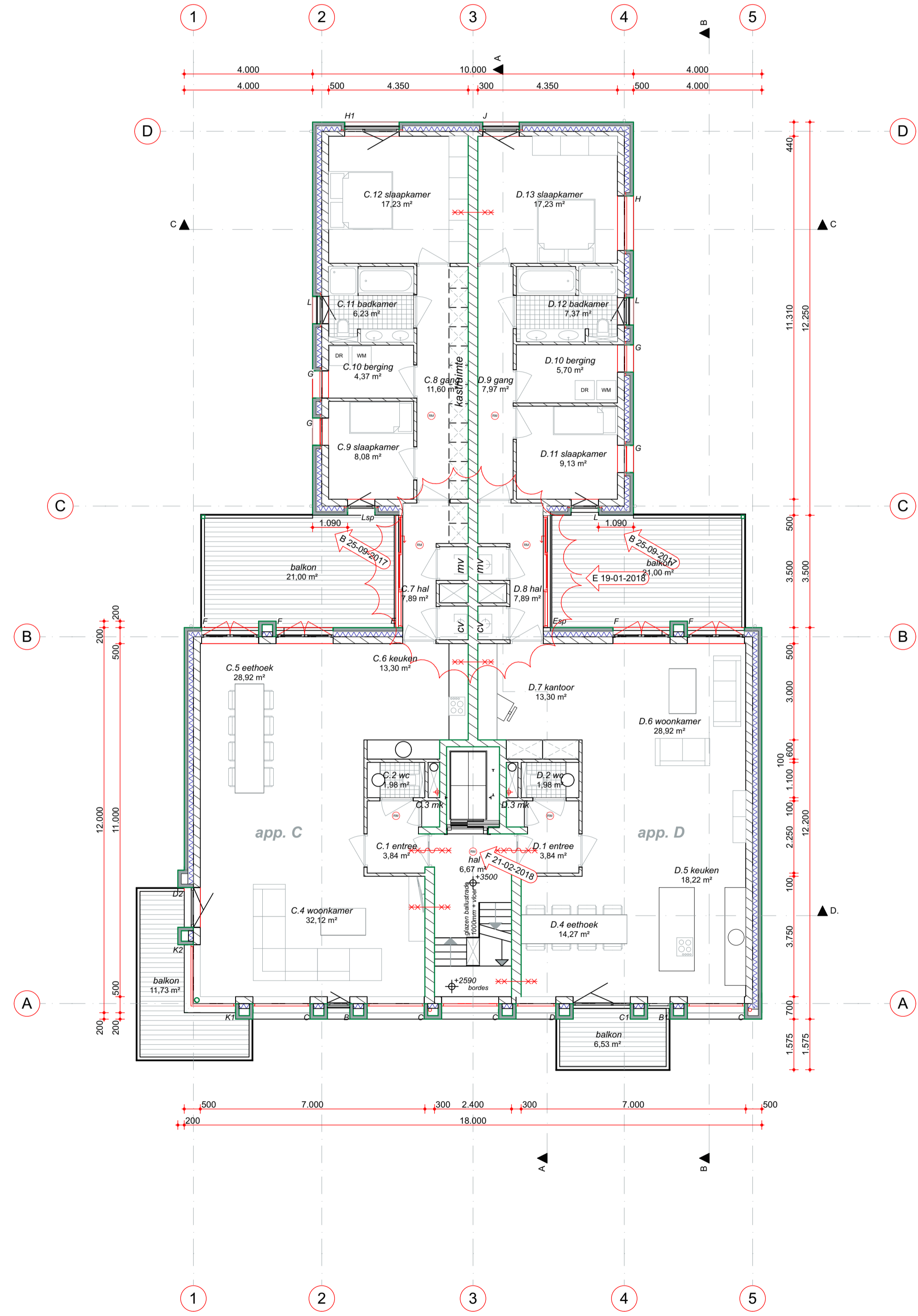
Project	<b>Project "M"</b> <b>Nieuwbouw app.</b> Markt 14, Waalre
Werknummer:	<b>1602</b> Datum: <b>08-09-2017</b>
Layoutnummer:	<b>B-03</b>
Layoutnaam:	<b>BG + 1e verdieping</b>
Opdrachtgever:	<b>Aard vastgoed B.V.</b> Markt 43 - Valkenwaard



Begane grond

1:100

1.



1e verdieping

1:100

0.