

UDEN

LANDSCHAPPELIJKE INPASSING HOGE RANDWEG



Opdrachtgever: Fam. Van Maasakkers
Projectnr: UDE000-0020
Datum: 18 februari 2022



LOCATIE | HOGE RANDWEG 10 VOLKEL



OMGEVING



LANDSCHAPPELIJKE INPASSING

LANDSCHAPPELIJKE ANALYSE

- Breuklijn Peelrand
- Overgang hoog naar laag
- +16 mtr NAP
- Laarpodzolgrond, omringd door goreerdgrond en hoge zwarte enkeerdgrond
- Grondwatertrap III (gemiddelde hoogste stand 25-40 cm en laagste stand 80-120 cm maaiveld)
- Potentieel natuurlijke vegetatie (PNV) van Berken eikenbos

LANDSCHAPPELIJKE INPASSING

Voor de landschappelijk inpassing wordt aangesloten op de bestaande perceelsbeplanting van naastgelegen percelen Hoge Randweg 12. De achterste perceelgrenzen worden beplant met inheemse struiken en bomen. De zijdelingse perceelgrenzen worden voorzien van een beukenhaag. Aan de straatzijde dienen de zichtlijnen gerespecteerd te worden, derhalve zijn hier geen zijdelingse erfafscheidingen voorzien. Wel zijn er incidentele inheemse struiken of bomen in de voortuinen mogelijk. Op de voorste perceelgrens is een lage beukenhaag voorzien om een nette afscheiding tussen privé en openbaar te maken en om aan te sluiten op het beeld in de rest van de straat.

BOMEN PNV

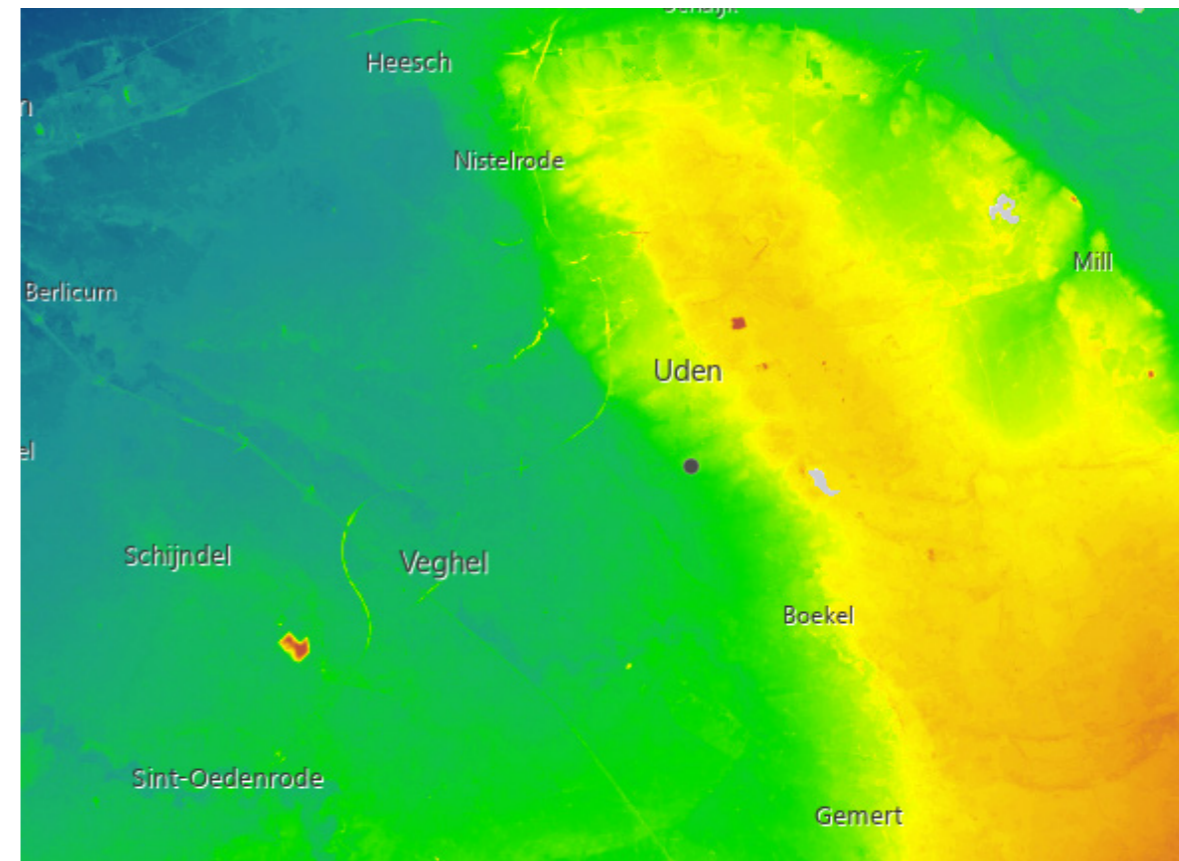
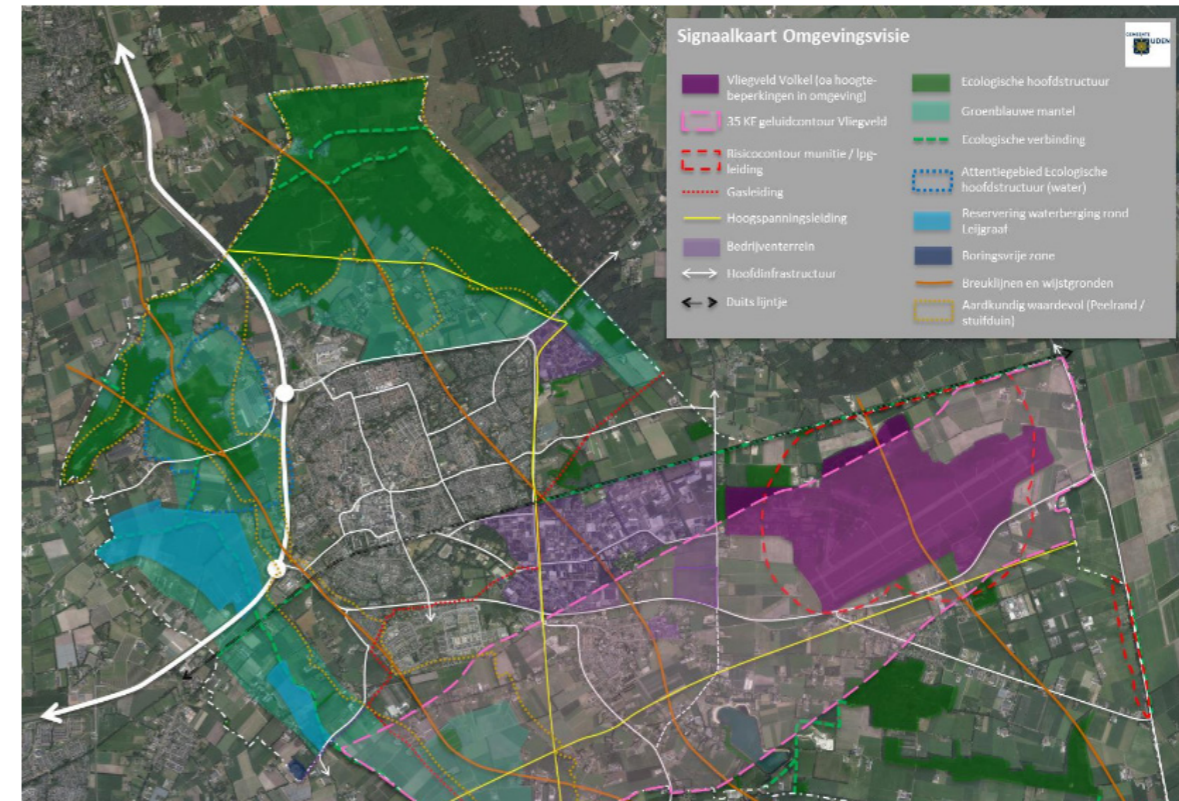
- *Betula pendula* (ruwe berk)
- *Quercus robur* (zomereik)
- *Betula pubescens* (vochtige situaties) (zachte berk)
- *Fagus sylvatica* (beuk)

HEESTERS PNV

- *Frangula alnus* (vuilboom)
- *Sorbus aucuparia* (lijsterbes)
- *Vaccinium myrtillus*
- *Vaccinium vitis-idaea*
- *Erica tetralix* (vochtig/ natte delen)
- *Salix aurita* (vochtig/ natte delen)




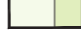








HAAG PNV

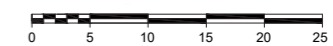
- *Fagus sylvatica*





LEGENDA

-  kadastrale ondergrond
-  zichtlijn
-  woning
-  kavel
-  oprit
-  berm
-  water
-  nieuwe haag (indicatief)
-  bestaande boom (conform '20201110 inmeting bomen hogerandweg dwg')
-  bestaande boom (locatie indicatief)
-  nieuwe inheems boom (locatie indicatief)
-  nieuwe inheemse struik (locatie indicatief)



BEPLANTING

- C1:
- *Betula pendula*, 4 x, maat 300 cm, stamdiameter 16-18 cm, eindbeeld 15 - 20 (30) m.
 - *Quercus robur*, 1 x op midden perceelsgrens achter, maat 300 cm, stamdiameter 16-18 cm, eindbeeld 25 - 30 (40) m.
 - *Frangula alnus*, maat 80-100 cm, 30 m totaal (15 m per perceel), plantafstand 4 m1, eindbeeld 4 m.
 - *Sorbus aucuparia*, meerstammig, maat 125-150 cm, 30 m totaal (15 m per perceel), plantafstand 1 m1, eindbeeld 10 m.
- C2: 3 rijen van 20 m haag *Fagus sylvatica*, maat 120-140 cm, plantafstand 4 per m1
- C3: *Betula pubescens*, 4 x, maat 250-275 cm, stamdiameter 14-16 cm, eindbeeld 15 - 20 m
- C4: haag *Fagus sylvatica*, maat 80-100 cm, rij van 35 m, plantafstand 4 per m1

REFERENTIES EINDBEELD





LIJSTERBES



VUILBOOM



