

Presentatie

14 mei 2024

G E M E E N T E
WAALRE




Agenda

- Inleiding
- Processtappen
- Inbedding en verwacht eindresultaat
- Vraagstukken uit de notitie
- Uitkomsten poll
- De visie welzijn-wonen-zorg gemeente Waalre
- Opgave 1: Bevorderen bewustwording en zelfredzaamheid
- Opgave 2: Ontmoeting en toekomstbestendige hulp voor kwetsbaren
- Opgave 3: Ontwikkeling van een toekomstgericht woonzorglandschap
- Samenwerking en uitvoering



Processtappen

- Stakeholderssessie 12 maart
- Belangenorganisatiesessie 18 maart
- Bijeenkomst college 19 maart
- Poll (veldwerkperiode (21 maart t/m 7 April)
- Bijeenkomst adviesraad 22 april
- Raadsbijeenkomst 14 mei ← 
- Opleveren visie welzijn-wonen-zorg voor de zomer



Waarom deze visie?

- Nadrukkelijke verbinding tussen fysiek-ruimtelijke kant en sociaal-maatschappelijke kant
- Oplossingen voor het langer of weer zelfstandig meedoen in samenleving
- Aanvulling en verdieping woonvisie
- Belang vanuit verschillende Rijksprogramma's
- Verplichting Volkshuisvestingsprogramma door nieuwe wetgeving



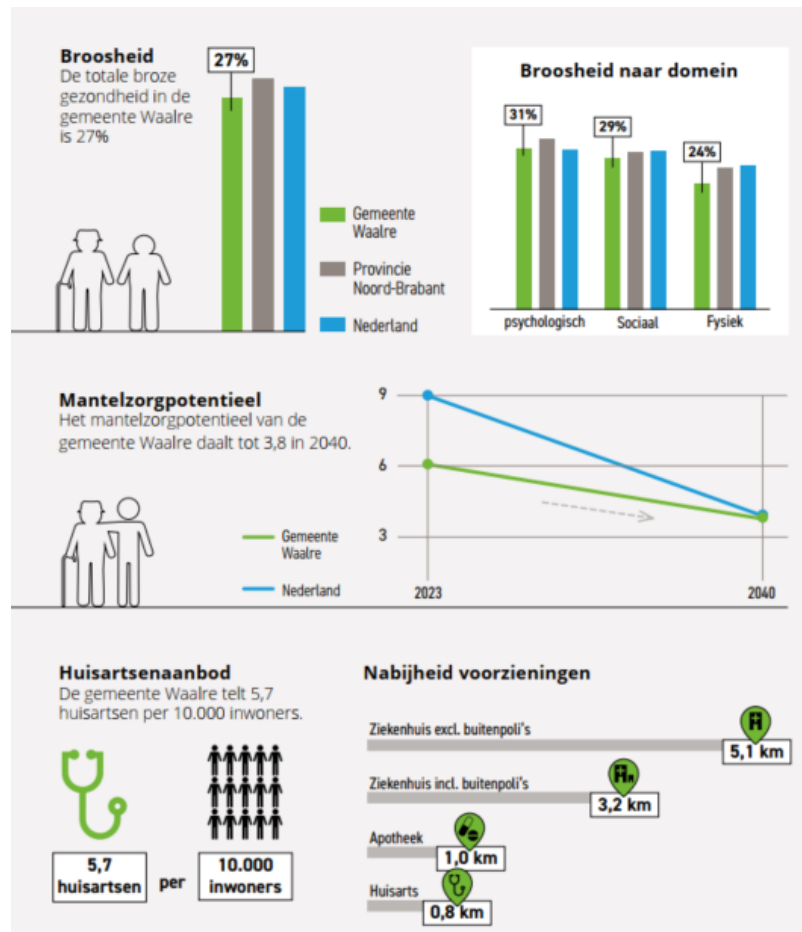
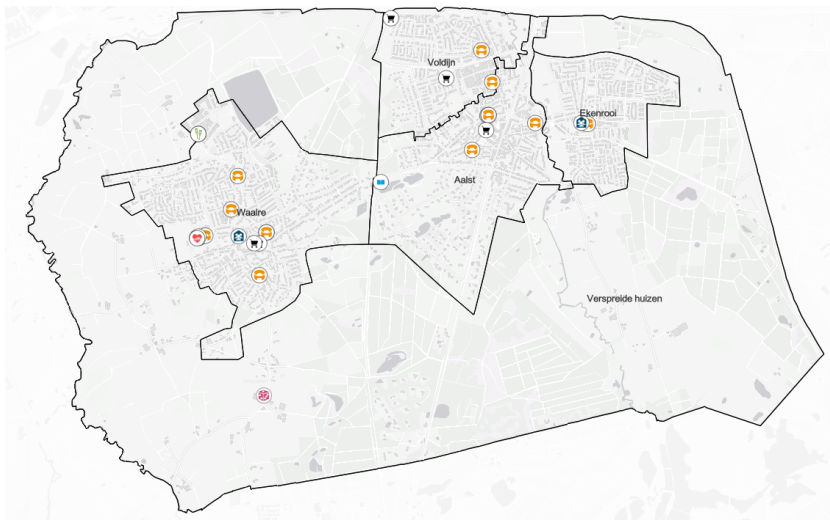
Inbedding en verwacht eindresultaat

- Visie op welzijn-wonen-zorg
 - Bewustzijn en verantwoordelijkheid voor veranderende tijd
 - Toekomstbestendig aanbod van welzijnsdiensten en ondersteuning, passend bij Waalre
 - Toevoegen zorggeschikte en geclusterde woningen voor aandachtsgroepen en ouderen
 - Werken aan leefbare gemeenschappen



Mee doen onder druk

- Ouderen in Waalre op psychologisch vlak kwetsbaarder vergeleken met Nederland
- Mantelzorgpotentieel is laag en zal verder dalen



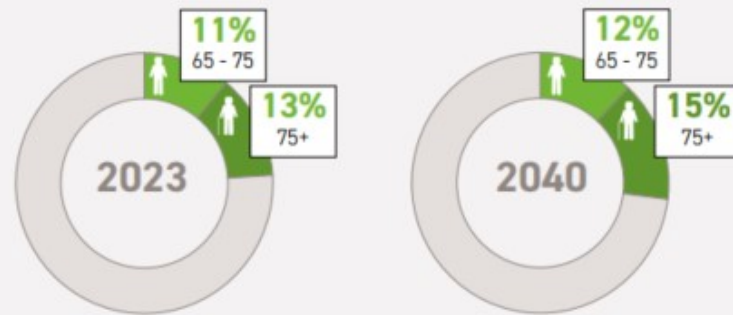
Preventie en gezondheid

- **Positieve gezondheid:** Vergroten van het vermogen van mensen om zelf regie te kunnen houden

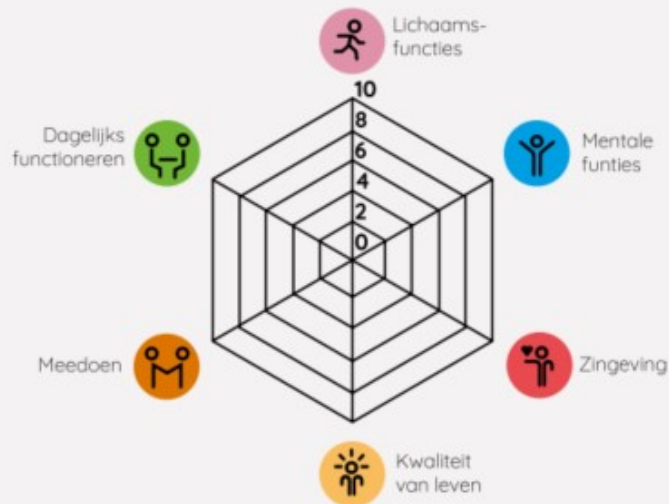


Stijging 65+

In 2040 stijgt het aandeel 65+ van 24% naar 27%

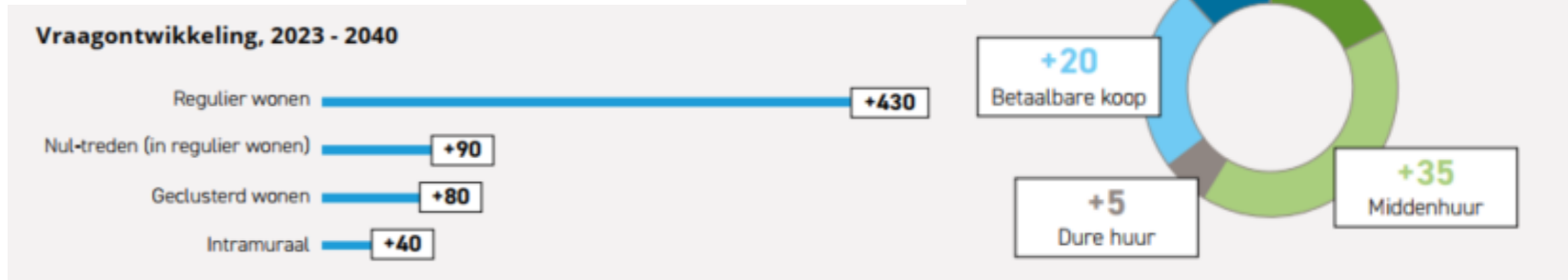


De zes dimensies van Positieve gezondheid



Behoefte aan woonvormen

- De meeste ouderen zijn gezond en zelfredzaam. De meeste ouderen hebben gemiddeld gezien een hoog inkomen en vermogen (hoger dan Nederland)
- Vraag naar geclusterd wonen: veel middenhuur en koop
- Aanbod in de gemeente:
 - Intramuraal: 131 woonplekken
 - Geclusterd wonen: 421* woningen



*inclusief 82 appartementen, Serviceflat Eeckenrhode

Uitkomsten poll: vrijwilligerswerk, hulp/zelfredzaamheid en verhuiscwens

- Helft doet aan vrijwilligerswerk
- Eenderde wordt gevraagd om hulp, even groot deel wordt niet gevraagd om hulp door buurtbewoners
- Bijna alle deelnemers zijn goed in staat om deel te nemen aan activiteiten buitenshuis (gezinnen vaker in staat dan andere huishoudtypen)
- Wil verhuizen en is al op zoek (10%, ong. 60 deelnemers)
- Voornaamste verhuisredenen:
 - Omdat ik kleiner wil wonen
 - Wens gelijkvloers wonen
 - Wens levensloopbestendig wonen



Uitkomsten poll woning en buurt



- De deelnemers voelen zich veilig en thuis in woning en buurt
- Eenderde geeft aan dat de woonsituatie niet geschikt blijft om in de wonen als deelnemers minder mobiel
- Merendeel kan bij mensen in de buurt terecht voor hulp, steun of informatie (éénpersoonshuishoudens minder vaak dan andere huishoudtypen)
- Meer dan de helft vindt dat er voldoende mogelijkheden zijn om mensen te ontmoeten (vaker Ekenrooi dan Waalre en Aalst)



De visie welzijn-wonen-zorg

- Inleiding
- In elke levensfase goed wonen in Waalre
 - Visie op Goed wonen in Waalre – streefbeeld ‘woningen voor iedereen in elke levensfase’
 - Rekening houden met eigen identiteit van kernen Waalre en Aalst
 - Veranderingen betekenis voor sociale- en voorzieningenstructuur van de kernen



Een visie op welzijn-wonen-zorg in Waalre

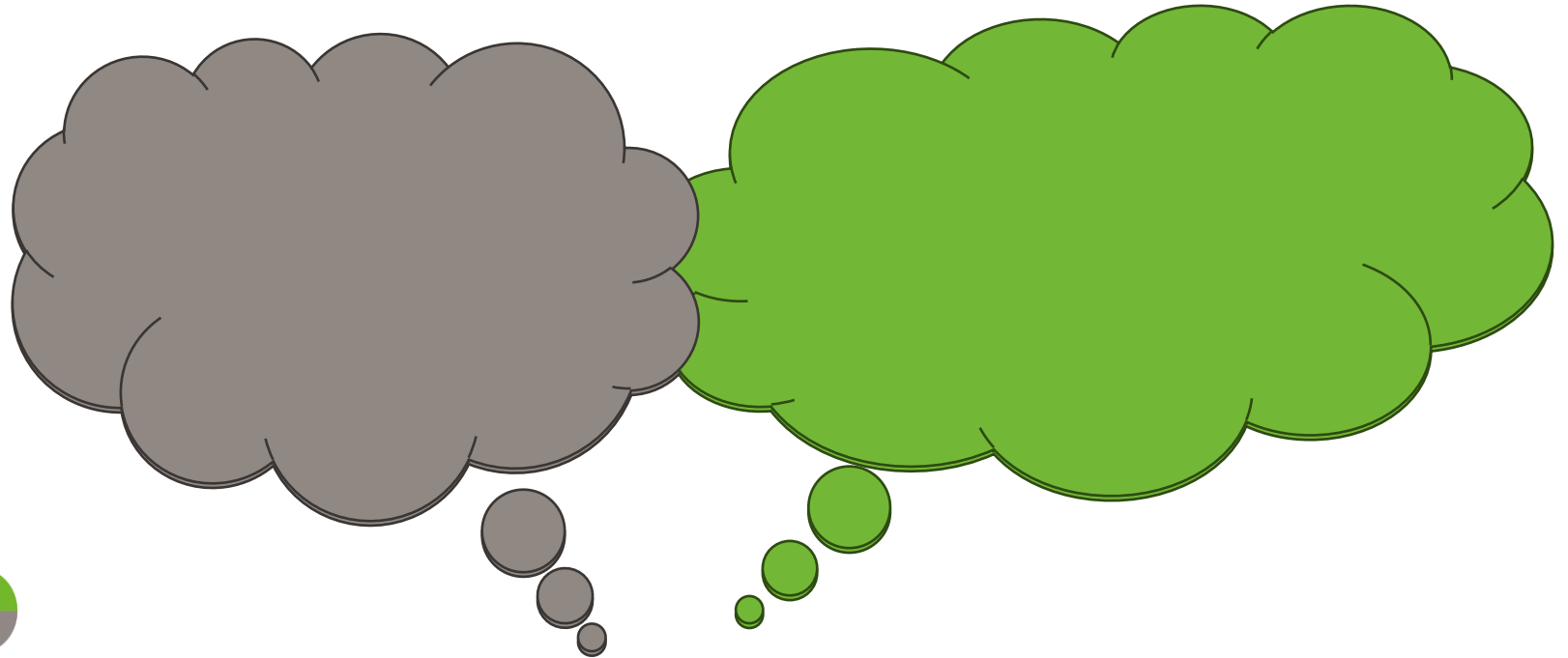
Waar willen we staan in 2040:

- Waalre is een zelfredzame gemeenschap
- Waar hulp is voor de meest kwetsbare inwoners
- Waalre is een samenleving die naar elkaar omziet
- Waalre heeft een goede ruimtelijke inrichting van wonen, welzijn en zorg
- Waalre neemt verantwoordelijkheid voor aandachtsgroepen



Mentimeter

Ga naar menti.com en gebruik de code 55 28 89 3



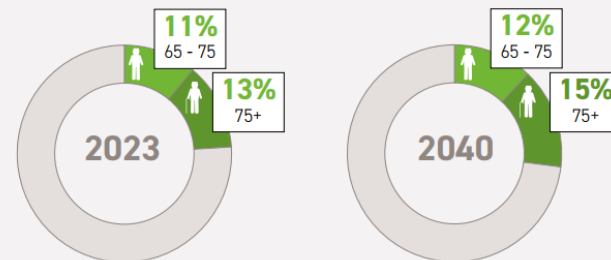
Bewustwording en zelfredzaamheid



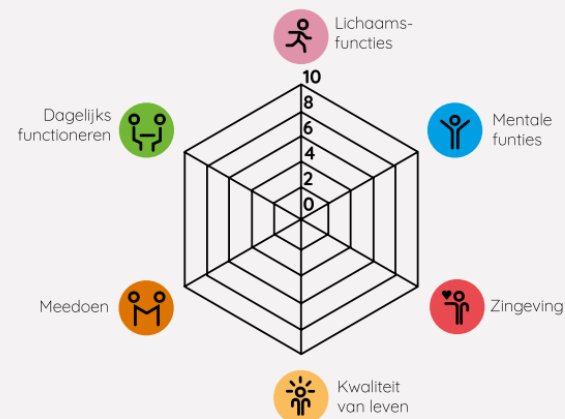
Ontwikkelingen

Stijging 65+

In 2040 stijgt het aandeel 65+ van 24% naar 27%



De zes dimensies van Positieve gezondheid



Opgave 1: bevorderen bewustwording en zelfredzaamheid

- Doelen – wat willen we bereikt hebben in 2030
 - a. Werken vanuit Positieve Gezondheid zodat inwoners zelf regie houden over hun leven
 - b. Bewustwording onder inwoners dat het huidige niveau van welzijn en zorg in de toekomst niet meer beschikbaar is



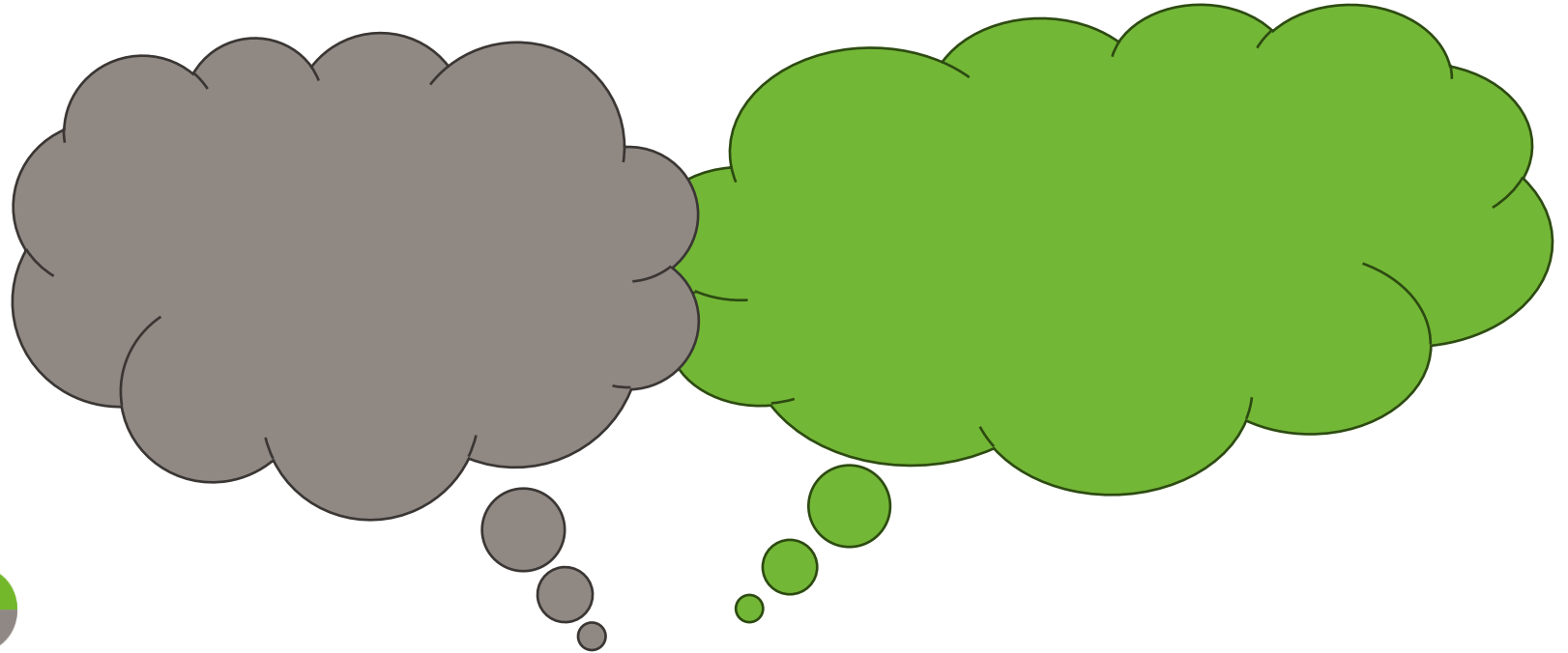
Wat gaan we doen?

- Faciliteren van voorzieningen die de Positieve Gezondheid ondersteunen
- Samen met partners 'eerlijke verhaal' uitdragen, om zo bij te dragen aan bewustwording en eigen regie
- Richten op zaken waar inwoners zelf echt niet uitkomen (bv. juiste aanbod voor intensieve zorgvraag)



Mentimeter

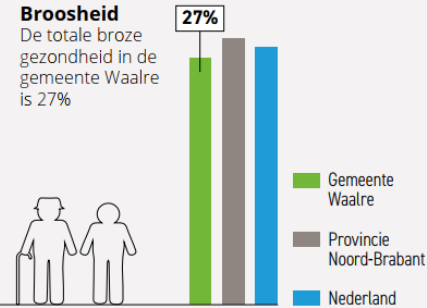
Ga naar menti.com en gebruik de code 55 28 89 3



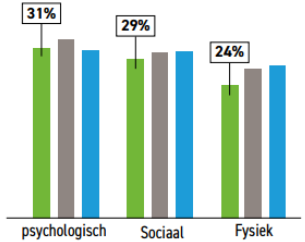
Ontwikkelingen

Broosheid

De totale broze gezondheid in de gemeente Waalre is 27%



Broosheid naar domein



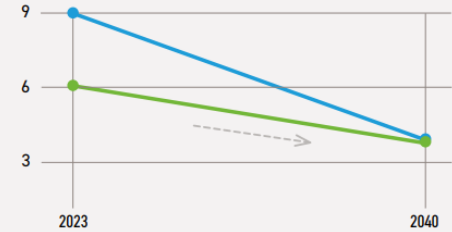
Ontmoeting en hulp voor kwetsbaren

Mantelzorgpotentieel

Het mantelzorgpotentieel van de gemeente Waalre daalt tot 3,8 in 2040.



— Gemeente Waalre
— Nederland



Huisartsenaanbod

De gemeente Waalre telt 5,7 huisartsen per 10.000 inwoners.



5,7 huisartsen

per



10.000 inwoners

Nabijheid voorzieningen

Ziekenhuis excl. buitenpoli's

5,1 km

Ziekenhuis incl. buitenpoli's

3,2 km

Apotheek

1,0 km

Huisarts

0,8 km



Opgave 2: ontmoeting en toekomstbestendige hulp voor kwetsbaren

- Doelen – wat willen we bereikt hebben in 2030
 - a. Voor iedereen is ontmoeting, welzijn en zorg op een passende afstand bereikbaar, zodat mensen gestimuleerd worden om naar elkaar om te zien
 - b. Aanbod is toekomstbestendig doordat aanbieders dit anders organiseren, rekening houdend met ontwikkelingen in het zorgdomein, zoals personeelstekorten



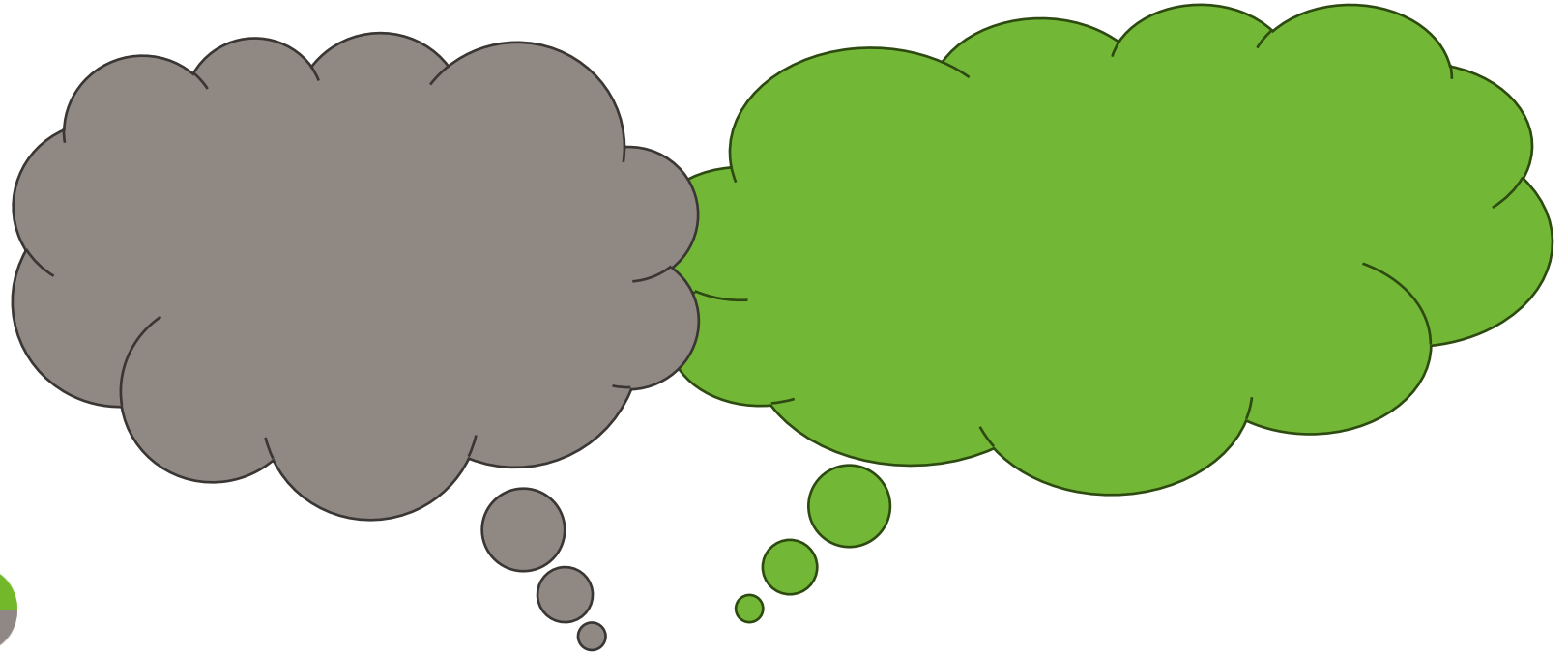
Wat gaan we doen?

- Leren van goed lopende initiatieven elders in de regio en in het land
- Wijkgericht werken, waarbij inwoners nadrukkelijk in de lead zijn
- Formele en informele ontmoetingsplekken in kaart brengen, zicht krijgen op programma's en plekken ondersteunen die nog onvoldoende functie hebben voor de buurt
- Daarbij drempels tot voorzieningen voor ontmoeting verlagen
- Clustering van voorzieningen rond bestaande woonzorgcentra, daarbij samenwerking stimuleren tussen welzijns- en zorgpartijen
- Stimuleren afstemming over inzet nieuwe (zorg)technologieën



Mentimeter

Ga naar menti.com en gebruik de code 55 28 89 3

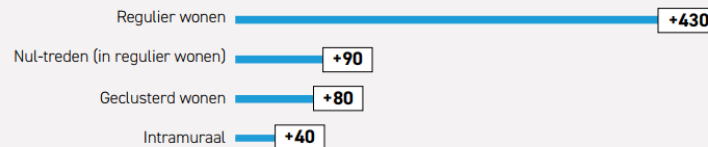


Een toekomstgericht woonzorglandschap

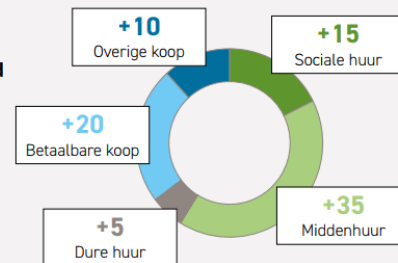


Ontwikkelingen

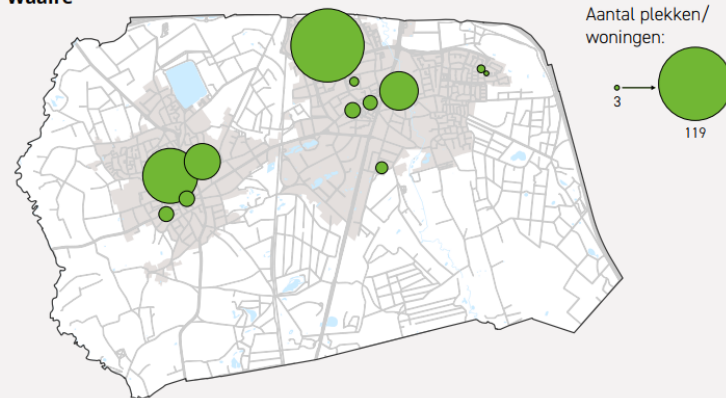
Vraagontwikkeling, 2023 - 2040



Uitsplitsing van de uitbreidingsopgave gecusterd wonen +80 naar segment



Aanbod plekken/woningen voor ouderen in de gemeente Waalre



Opgave 3: ontwikkelen van een toekomstgericht woonzorglandschap

- Doelen – wat willen we bereikt hebben in 2030
 - a. Ruimte voor woonvormen waarbij mensen elkaar kunnen helpen door minimaal 30% van de nieuwbouw geclusterd wonen met ontmoeting in de nabijheid
 - b. We sluiten aan bij de behoefte inwoners die hun ouder dag hier willen doorbrengen
 - c. Waalre neemt haar rol bij huisvesting van aandachtsgroepen, voor mensen waarvoor Waalre een goed woonmilieu biedt. Woonplekken voor aandachtsgroepen met een ondersteuningsvraag staan in de nabijheid van zorg en ontmoeting (woonzorgzones)
 - d. Niemand ondervindt (fysieke) hinder door de woning en/of woonomgeving in het langer thuis wonen



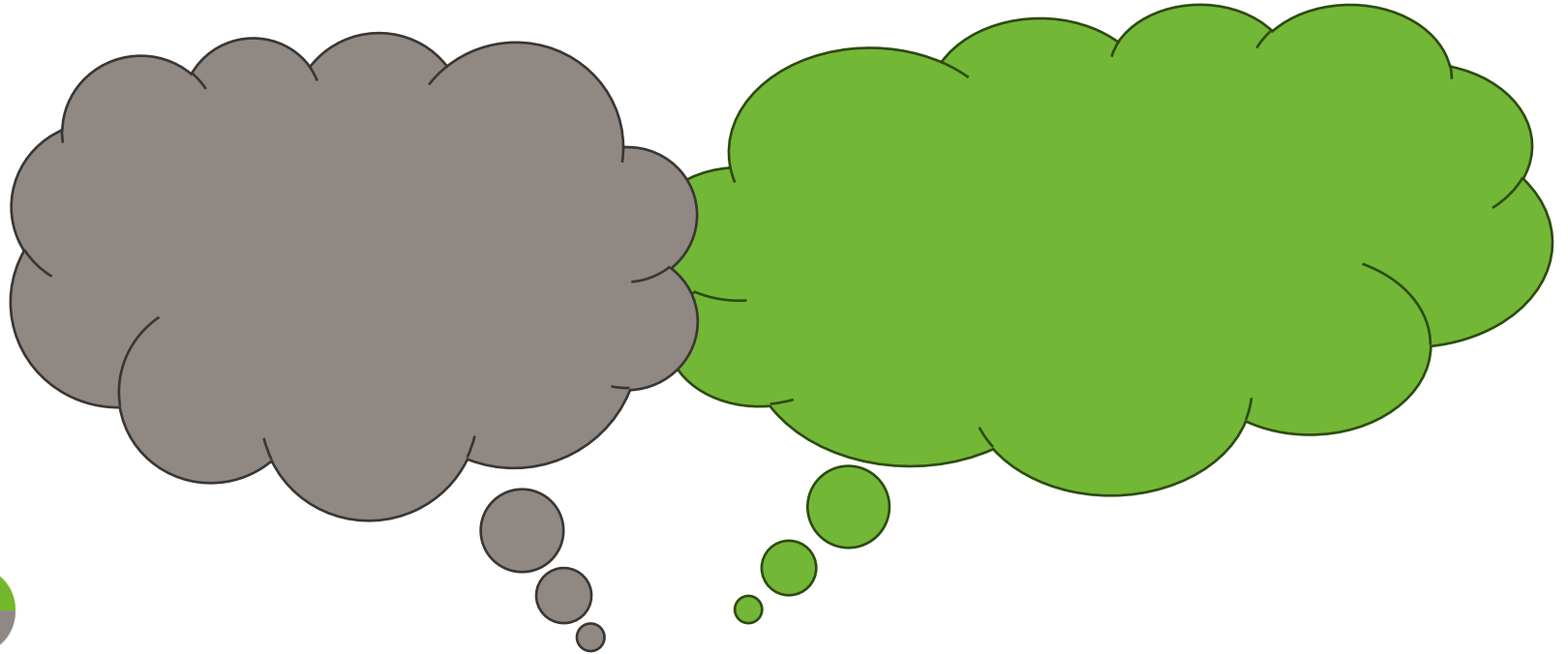
Wat gaan we doen?

- In beide kernen inzetten op het toevoegen van levensloopgeschikte woningen (burgerinitiatief in betrekken). Daarbij ruimte voor initiatief uit de samenleving (CPO)
- In directe nabijheid van zorgsteunpunten gelijkvloerse-/ nultredenwoningen realiseren
- Gemeentelijke urgentieverordening aanpassen volgens de wet wanneer deze ingaat
- Stimuleren van woningsplitsing
- Faciliteren van (vernieuwende) wooninitiatieven, waaronder hospita-verhuur, pre-mantelzorgwoningen
- Mogelijk maken van vormen van huurkorting voor jongeren wanneer zij vrijwilligerswerk doen
- De leefomgeving toegankelijk houden (brede voetpaden, rolstoeltoegankelijke voorzieningen)



Mentimeter

Ga naar menti.com en gebruik de code 55 28 89 3



Programma

- Toetsingskader woonzorginitiatieven
- Voorzet: voor locaties vanaf 10 woningen geldt een gebiedsgerichte uitwerking van woonzorgzones:

Waalre kern (binnen 250 meter) zone De Hoevenakkers	Waalre (overig)	Aalst kern (binnen 250 meter) zone Zorgvilla Waalre – Rosorum	Aalst (overig)
Direct grenzend aan zorg- en ontmoetingslocatie, met veilige looproute: 100% zorggeschikt. Binnen 250 meter, maar niet direct grenzend aan zorg- en ontmoetingslocatie: 50% zorggeschikt (waarvan 30% sociaal)	35% levensloopgeschikt / geclusterd	100% zorggeschikt, direct grenzend aan zorg- en ontmoetingslocatie en met veilige looproute hier naartoe.	35% levensloopgeschikt / geclusterd



Afronding

- Nabranders
- Vervolg
 - Uitwerken visie met agenda vóór zomer 2024
 - Voorleggen aan stakeholders
 - Voorleggen aan raad

