

Vilt, Zuid-Limburg
Presentatieboek natuur-en recreatieplan
Kernoverleg Vilt



Juni 2016

Presentatieboek Kernoverleg Vilt

Datum: *Juni 2016*

Opdrachtgever: *Kernoverleg Vilt, Camino Vastgoed*

Uitvoerders: *Sanne Janssen en Jeanine Pieck*

Inhoud

Huidige situatie

Natuur- en recreatieplan

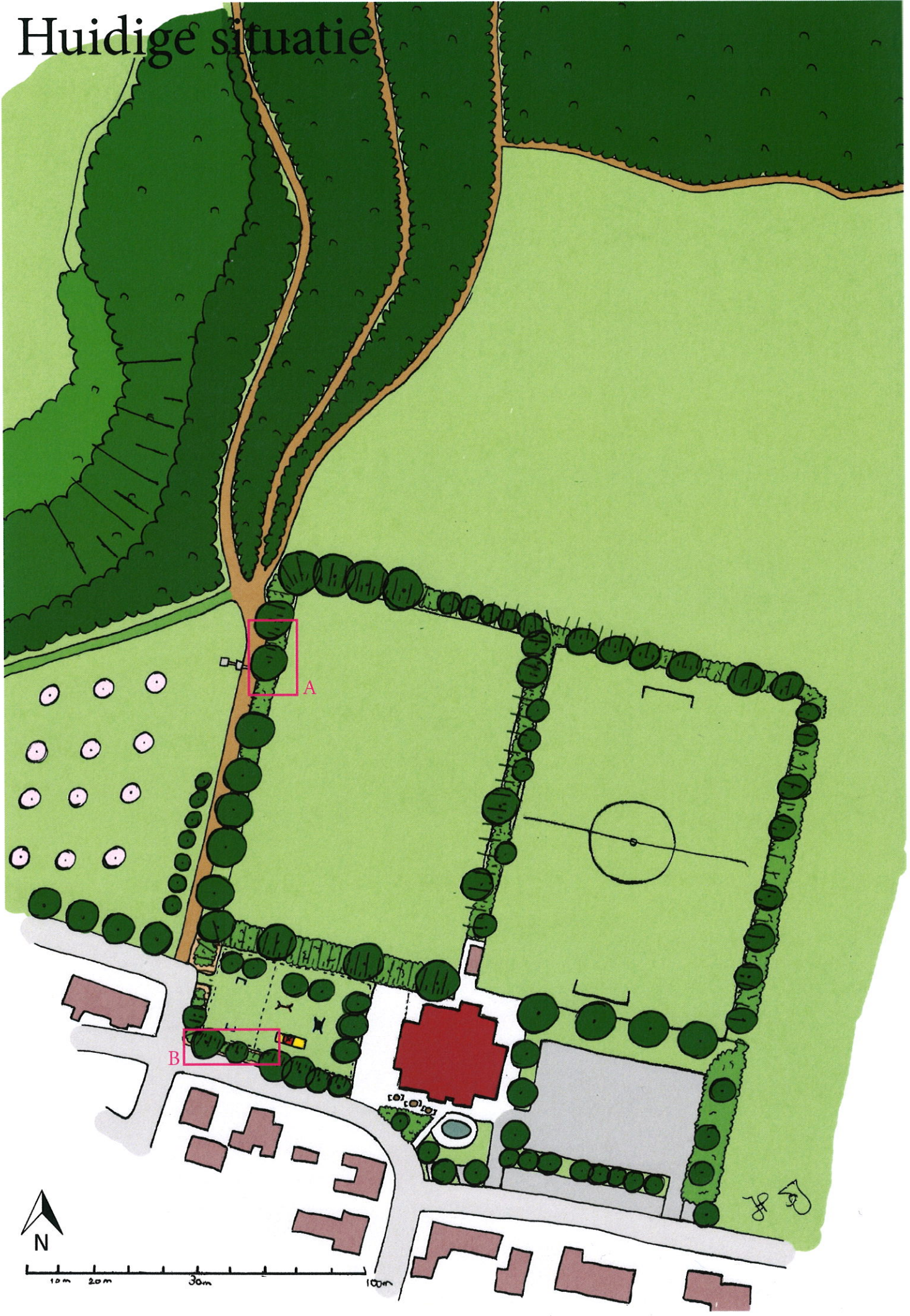
Uitbereidingsschets

Foto's bestaande situatie

Referentiebeelden

Opmerkingen

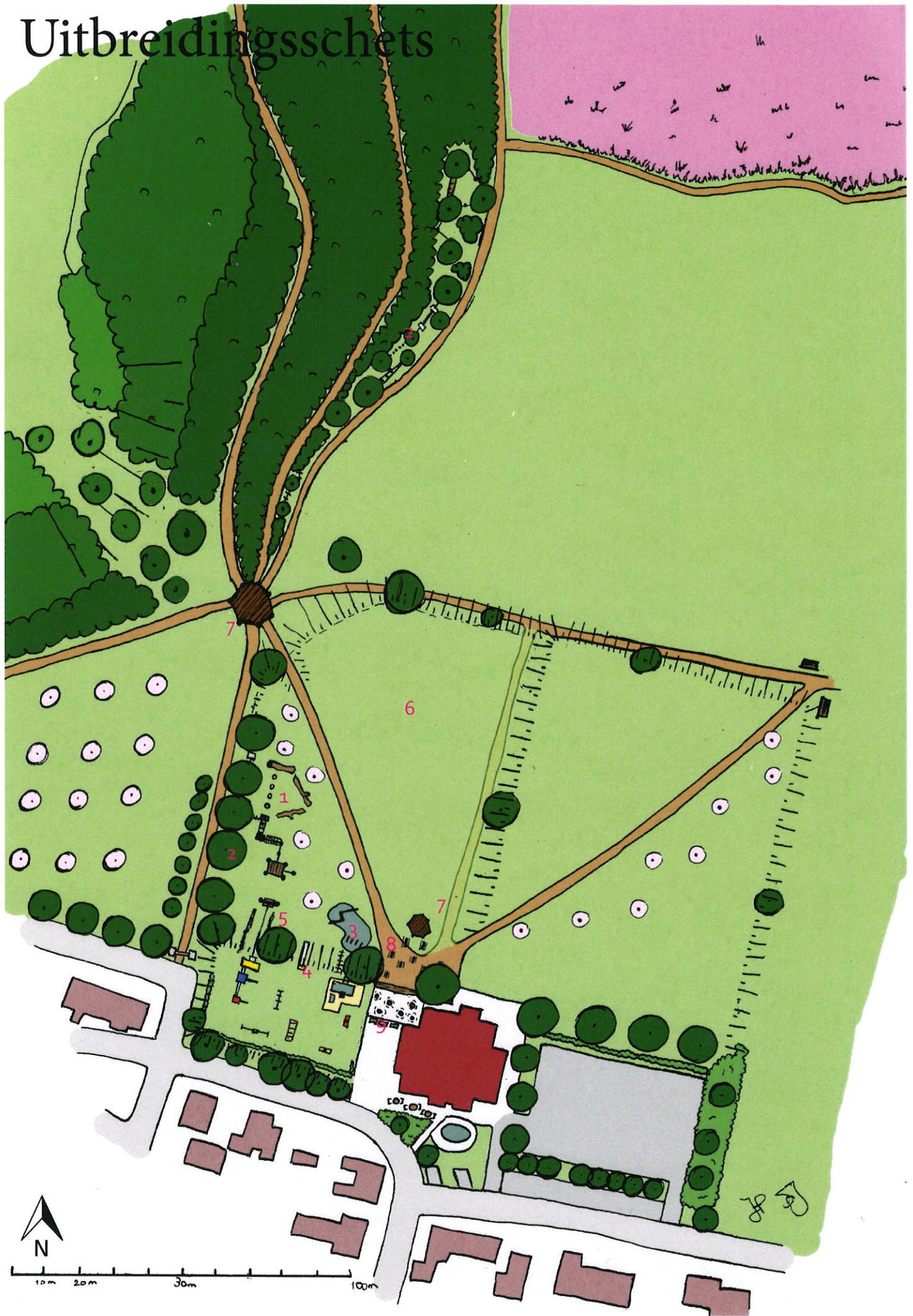
Huidige situatie



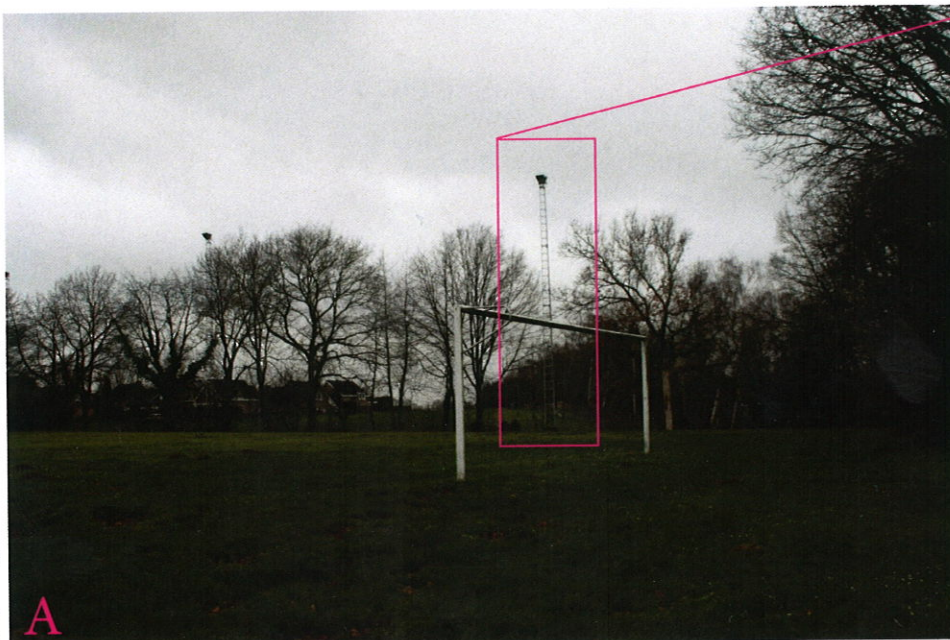
Natuur- en recreatieplan Vilt



Uitbreidingschets



Foto's bestaande situatie



A

Alle lichtmasten, het hekwerk en de twee doelen worden verwijderd wanneer de ontwikkelingen in het gebied achter de Cascade gaat beginnen. Deze verliezen hun functie en zijn dus overbodig en belemmerend voor het uitzicht.



B

Het hoge hek dat nu om de speeltuin ten oosten van Cascade heen staat wordt verlaagd tot de hoogte van 1,20m om zo een aantrekkelijkere speelplek te creëren. Het hekwerk blijft aanwezig om de veiligheid van de spelende kinderen te garanderen en te voorkomen dat bijvoorbeeld honden het speelveld betreden. Het hek wordt verfraaid met een beukenhaag aan de straatzijde. Deze beukenhaag komt ook terug langs de parkeerplaats ten westen van de Cascade om zo het zicht op geparkeerde auto's te verminderen en de parkeerplaats te vergroenen.



Voorbeeld hekwerk

Referentiebeelden



1 Natuurlijk spelen



1 Houten speel/klimtoestellen



1 Boomtelefoon



2 Klimparcour tussen bomen. Variant Vilt komt laag bij de grond, zodat de kinderen zonder begeleiding en veiligheidsriemen kunnen spelen.



2 Klimparcour laag bij de grond



2 Oude boomstammen met parcours daartussen.



3 Waterspeelplaats



4 Glijbaan van talud



5 Kabelbaan



3 Waterspeelplaats



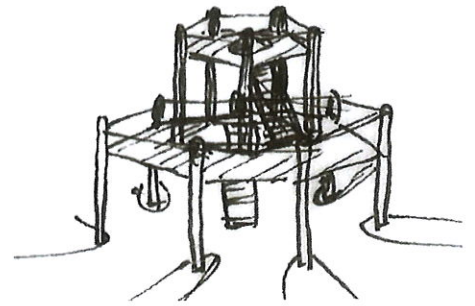
6 Open trapveld



7 Voorbeeld uitkijkpunt 7-sprong en Cascade



7 Voorbeeld uitkijkpunt 7-sprong en Cascade



7 Schets uitkijkpunt 7-sprong



8 Terras overgang verhard - halfverhard - gras



8 Voorbeeld terras halfverhard - gras



9 Voorbeeld terras afscheiding

Opmerkingen

- De tekeningen zijn gebaseerd op luchtfoto's en verkenningen eind 2015 en begin 2016
- De afmetingen in de tekeningen zijn indicatief en gebaseerd op de luchtfoto's
- De indeling van de speeltuin ten westen van Cascade is indicatief. Door een andere inrichting aan te nemen is er ruimte voor twee jeux-de-boules-banen.