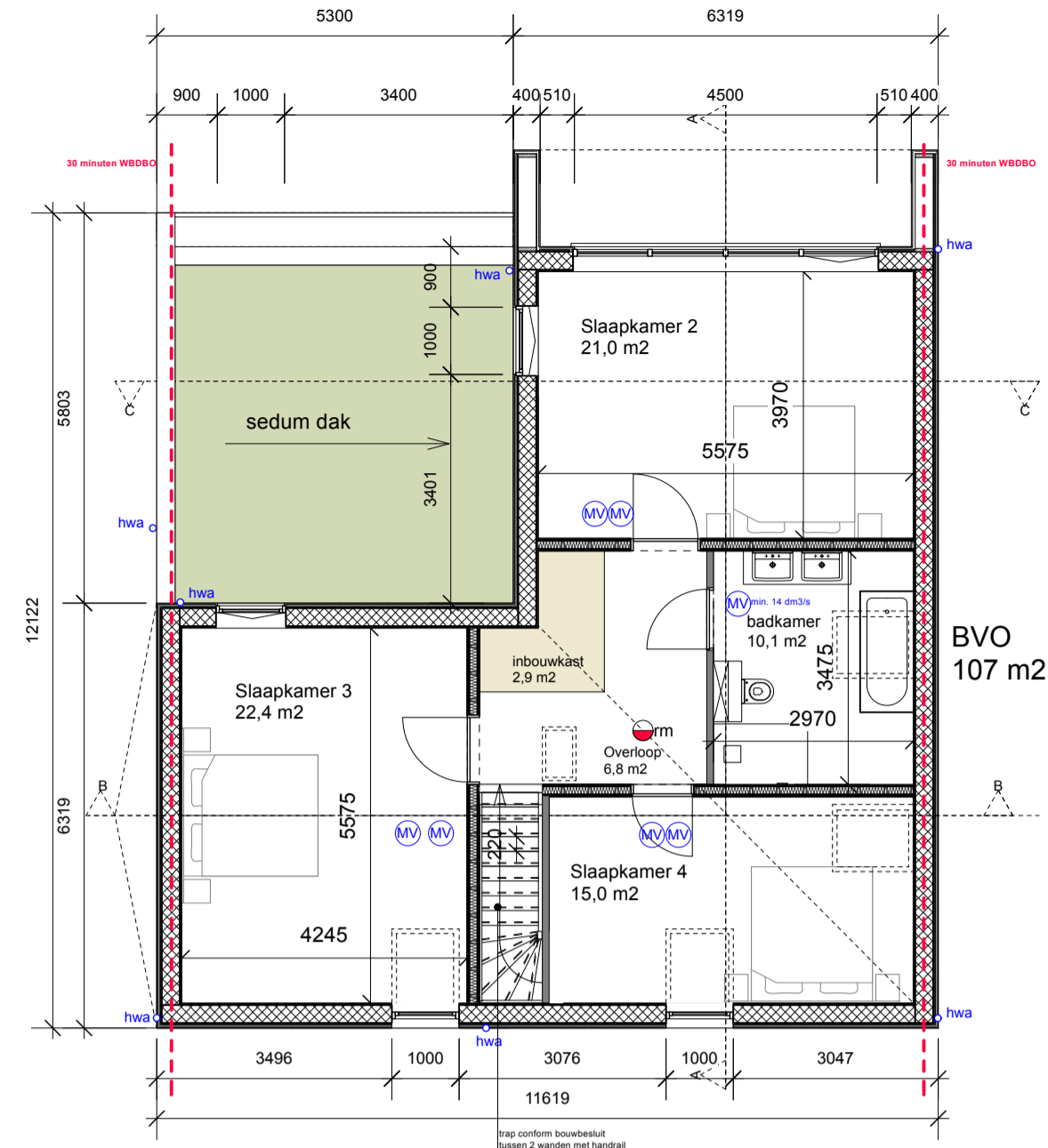
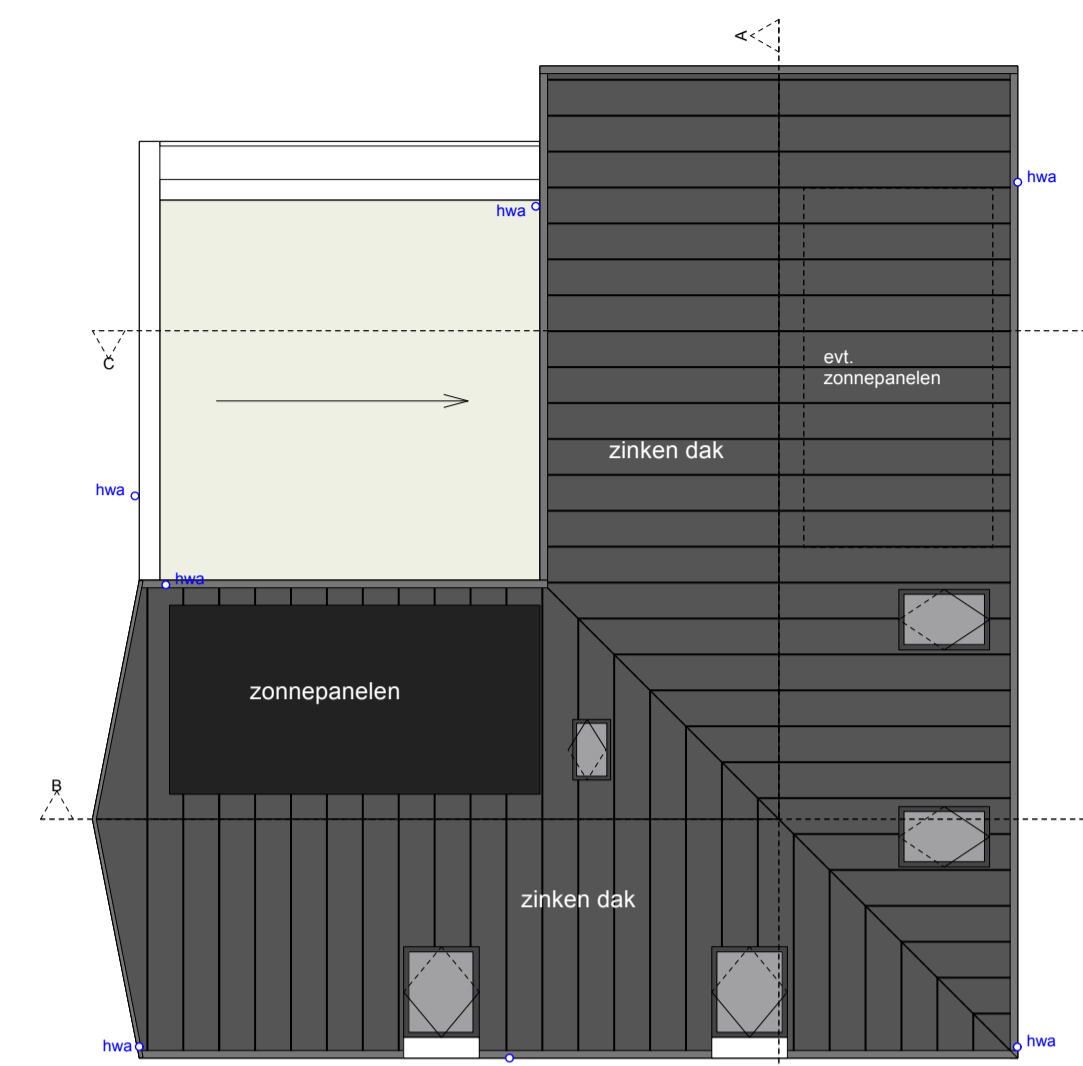




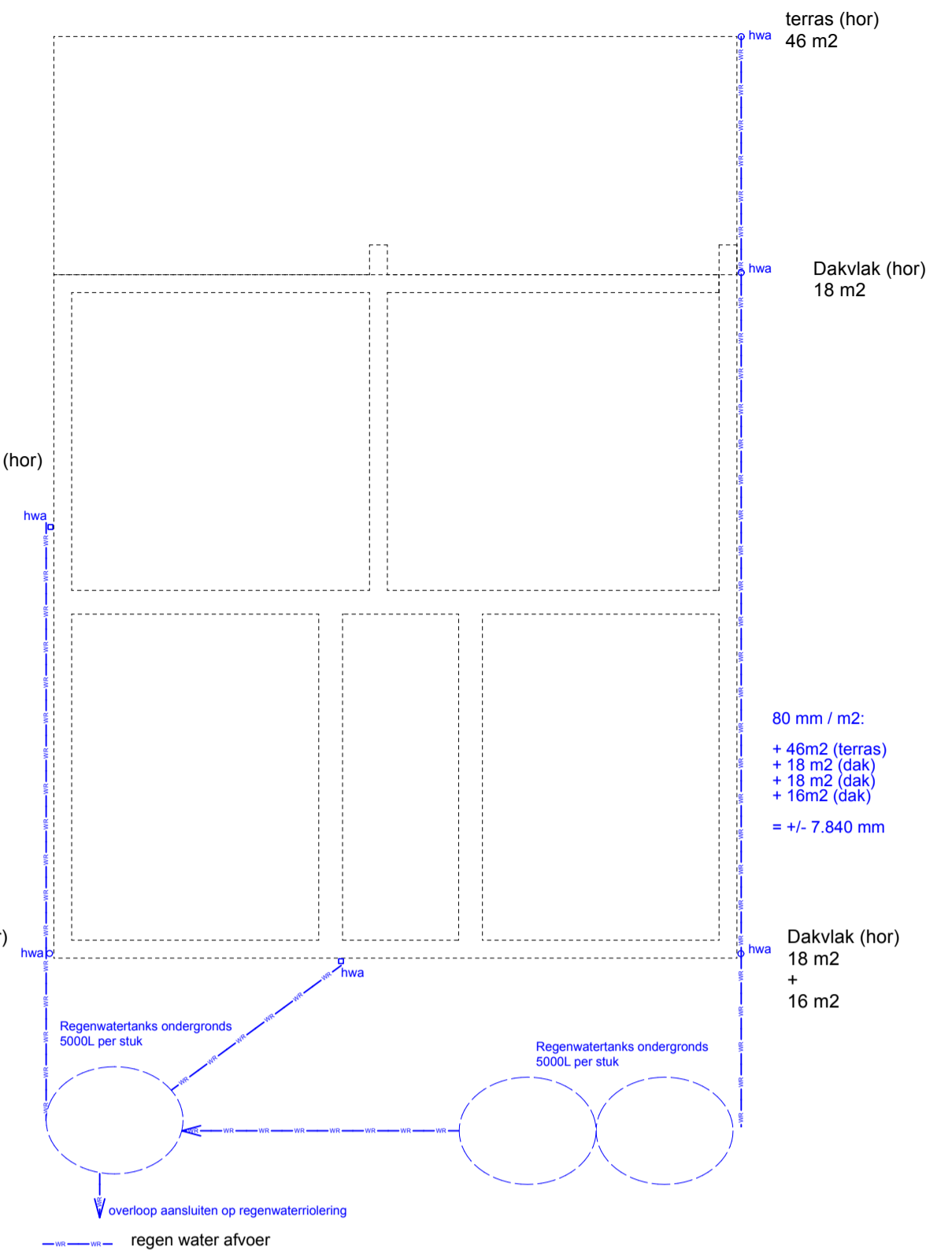
Situatie  
Schaal 1/1000



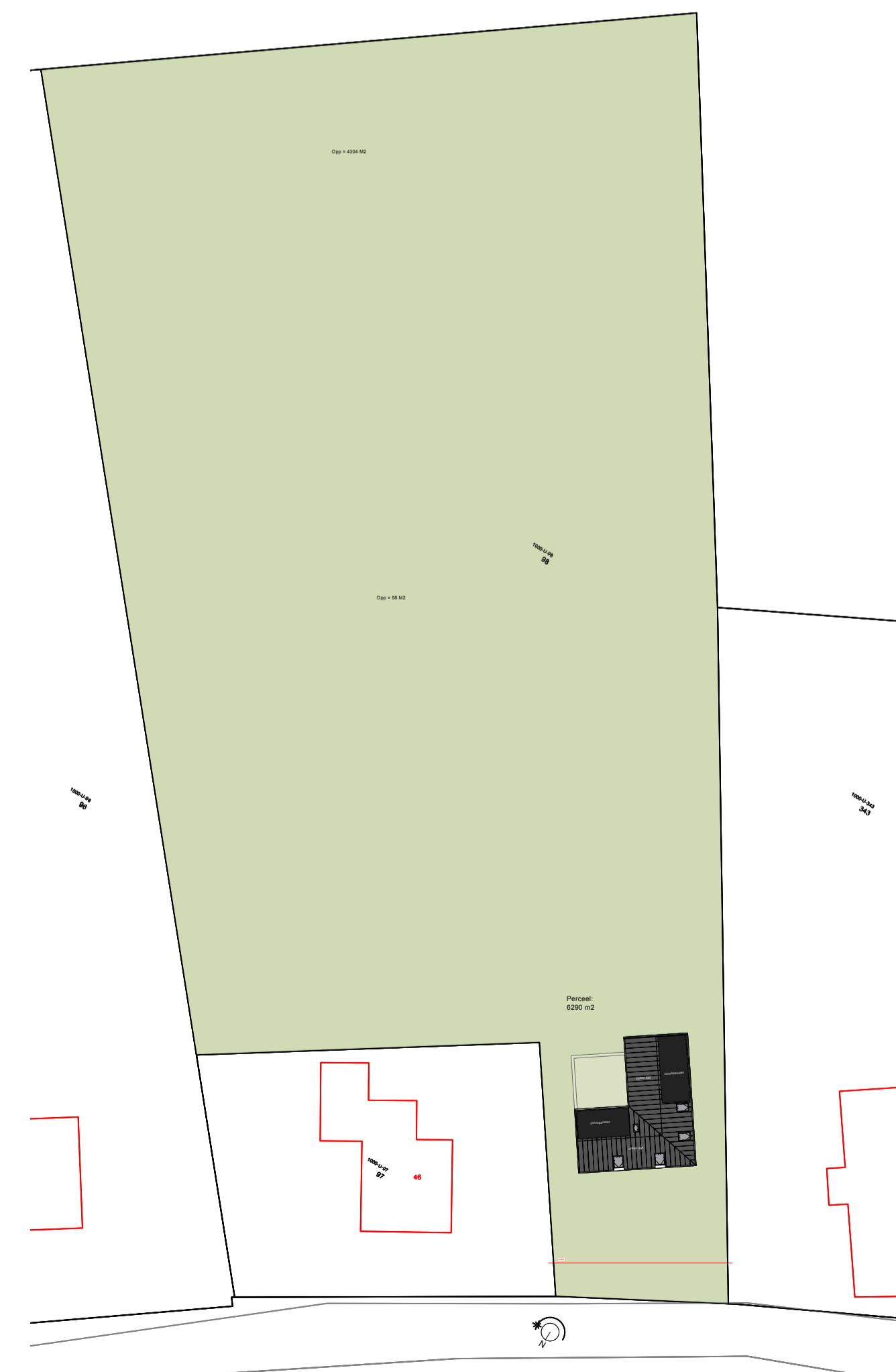
+1 Verdieping  
schaal 1/100



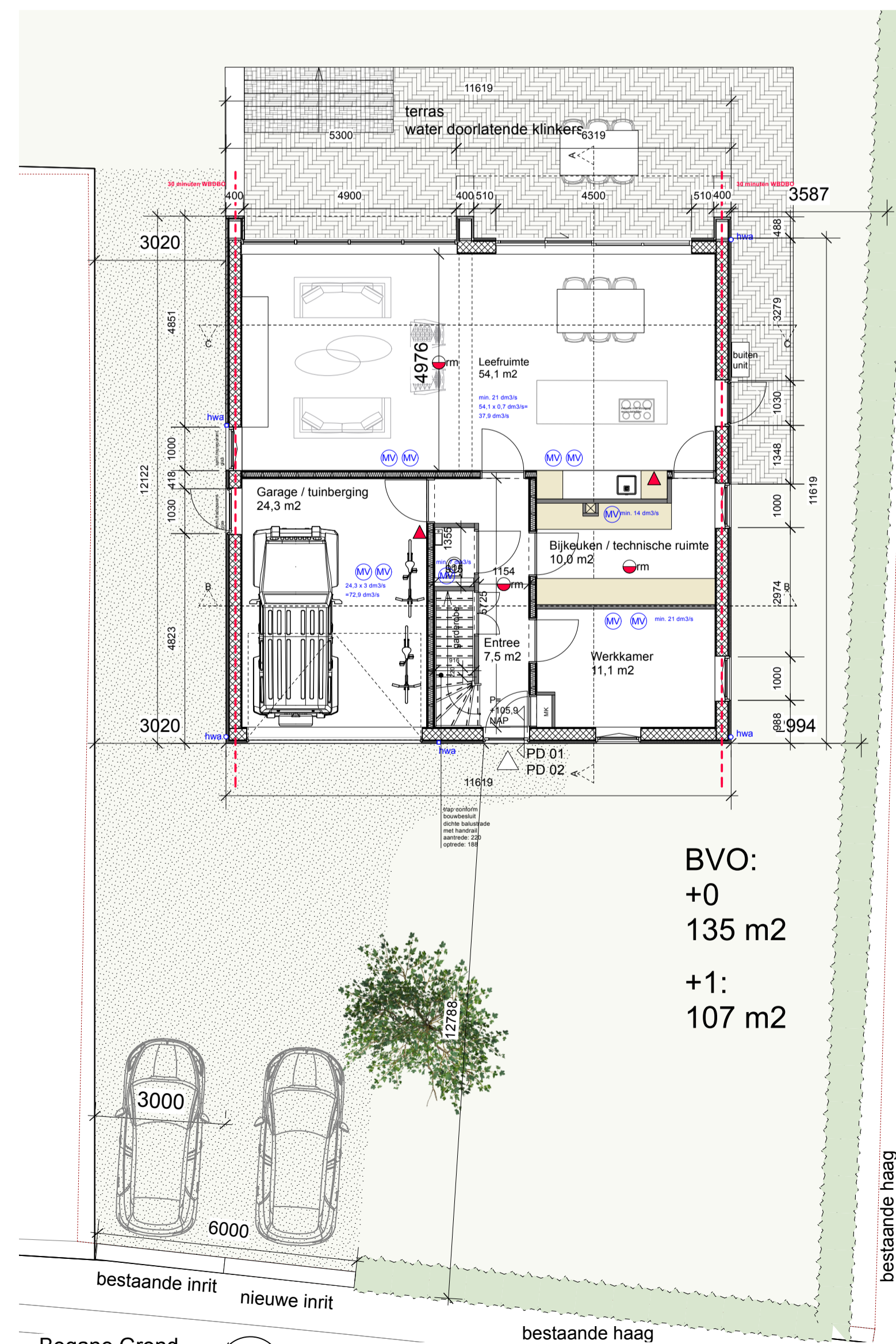
Dakaanzicht  
schaal 1/100



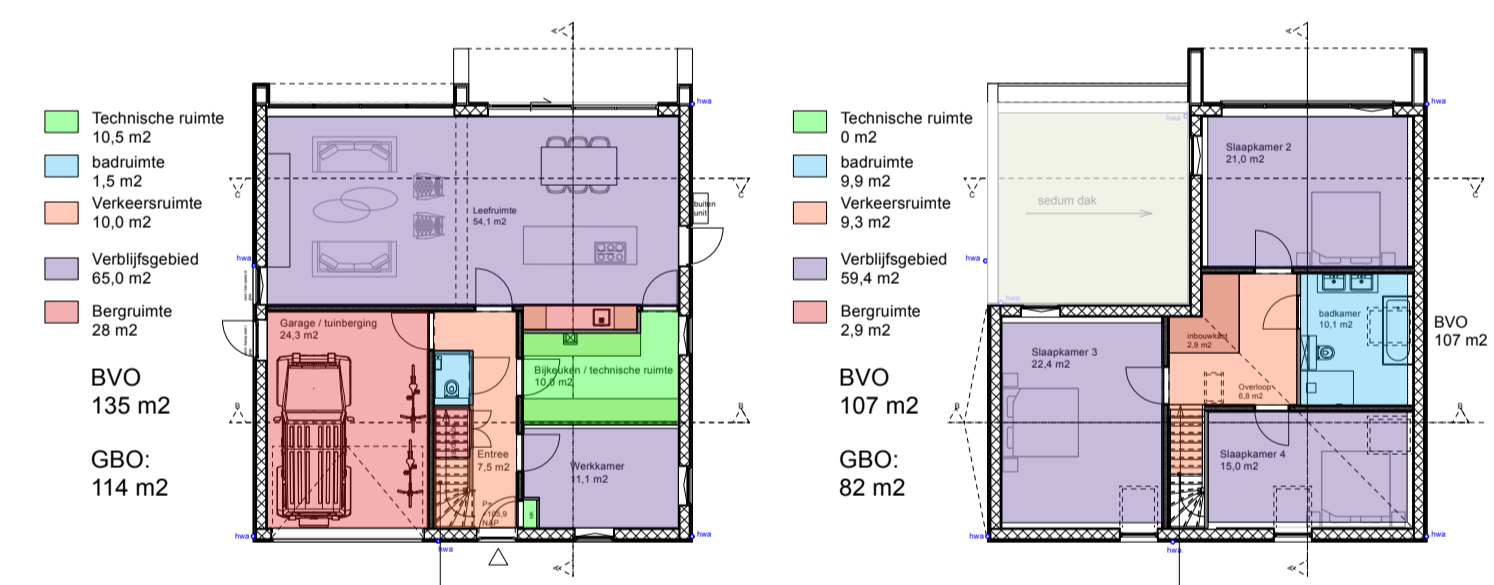
-1 Hemelwaterafvoer  
schaal 1/100



Perceel  
schaal 1/500



Begane Grond  
schaal 1/100



Gebruik  
schaal 1/200

BVO:  
+0  
135 m²  
+1:  
107 m²

renvooi Nieuwbouw

- Luchtverversing & Mechanische ventilatie volgens NEN 1087
- CV-installatie conform NEN 3028
- Deuren, ramen, kozijnen en daarmee gelijk te stellen constructieonderdelen in een scheidingsconstructie van een niet-gemeenschappelijke ruimte die volgens NEN 5087 bereikbaar zijn voor inbraak, hebben een volgens NEN 5096 bepaalde inbraakwerendheid die voldoet aan de in die norm aangegeven weerstandsklasse 2.
- Hang- en sluitwerk voldoet aan politie keurmerk veilig wonen (PKVW).
- Alle binnendeuren dagmaat 930mm conform bouwbesluit
- Trap min. breedte 800mm conform bouwbesluit
- Afdichting lucht conform bouwbesluit
- Alle toegepaste materialen en constructieonderdelen voldoen aan de brandklasse conform NEN 6065
- Een zijde van een constructieonderdeel die grenst aan de binnenlucht of buitenlucht voldoet aan de in tabel 2.66 aangegeven brandklasse en aan r ookklasse s2, beide bepaald volgens NEN-EN 13501-1

- buitenwand: Rc-waarde minimaal 4,7 m²K/W
- begane grondvloer: Rc-waarde minimaal 3,7 m²K/W
- dak: Rc-waarde minimaal 6,3 m²K/W
- kozijnen: gemiddelde U-waarde gehele kozijn minimaal 1,65 W/m²K
- 3-bladig isolatieglas

Alle hout-, staal- en betonconstructies volgens tekening en berekening constructeur en uitvoeren volgens de daarvoor geldende normen  
Voor installaties zie tekeningen installateur(s), deze installaties uit te voeren volgens de daarvoor geldende normen.

- Mechanische ventilatie volgens NEN 1087 (MV)
1. Keuken, mechanische ventilatie volgens NEN 1087, capaciteit van ten minste 21 dm³/s.
  2. Toiletteruimte, mechanische ventilatie volgens NEN 1087, capaciteit ten minste 7 dm³/s.
  3. Installatieruimte: mechanische ventilatie volgens NEN 1087, capaciteit ten minste 1 dm³/s / m². (alleen bij opstelplaats voor een gasmeter)
  4. Een badruimte heeft een voorziening voor luchtverversing met een capaciteit van ten minste 14 dm³/s, bepaald volgens NEN 1087.

- - - - wand- en dakopbouw: WBDBO 30 min
- - - - Perceelsgrens
- Rookmelder batterijen (niet gekoppeld) volgens NEN 2555
- Handbrandblusser
- Beton
- binnenwanden
- Houtskeletbouw met Isolatie
- inductie kookplaat
- spoelbak
- opstelplaats wasmachine

MArch. MA, Nicole Cloudt  
+31 (0)6 1141 3005

Rijksweg 14  
6271 AE Gulpen

www.conceptcloudt.eu  
info@conceptcloudt.eu

Architectenregister:  
0.150615.002

Opdrachtgever  
**Fam. Stassen**

Project  
**Nieuwbouw Hekerveeg**

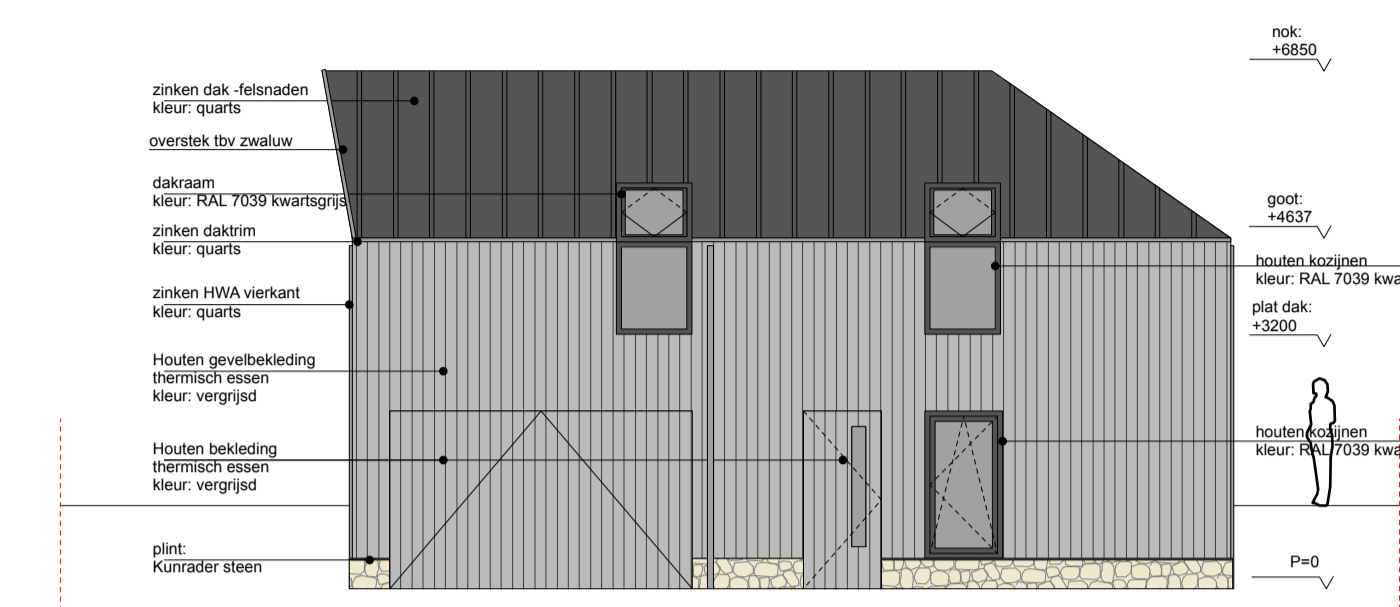
ONTWORPEN DOOR  
**Concept\* Cloudt**

TEKENAAR  
**NMC**

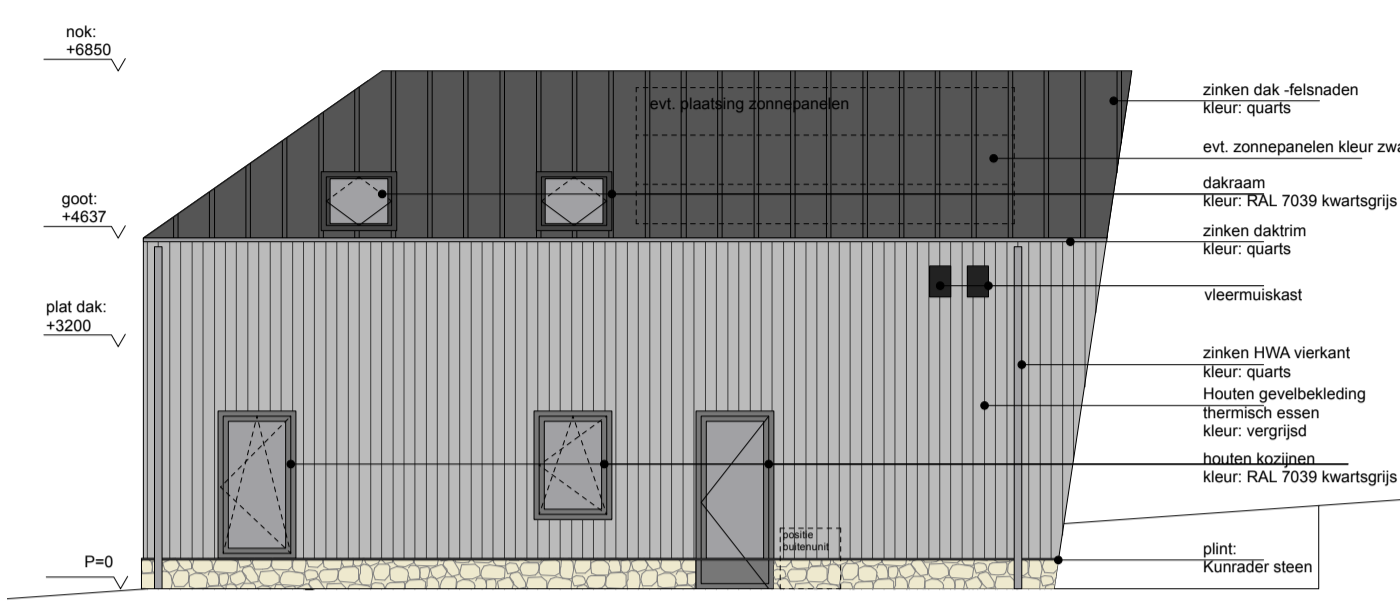
TITEL  
**OMGEVINGSVERGUNNING  
Plattegronden**

AFM.	ID NUMMER	TEKENING NUMMER	REV
<b>A1</b>	<b>2215_P_LMS</b>	<b>OMV.01</b>	<b>04</b>
SCHAAL	Datum		
1/100 +1/200	12-06-2024		





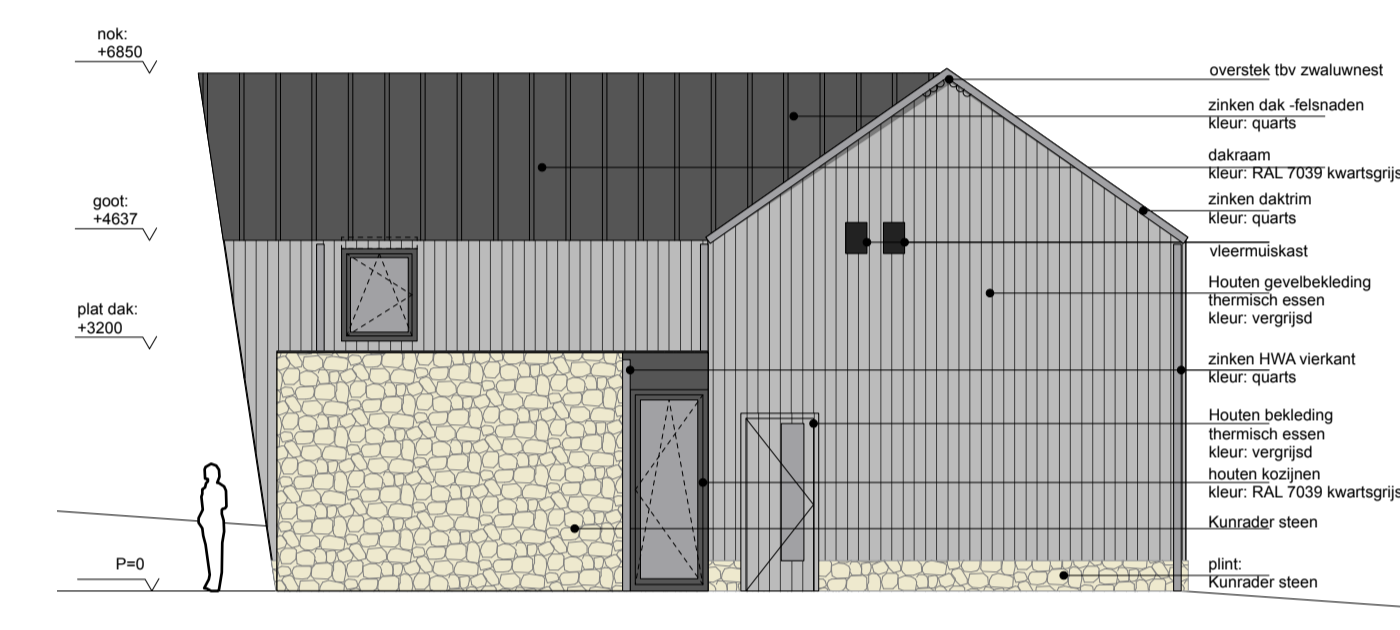
Voorgevel  
schaal 1/100



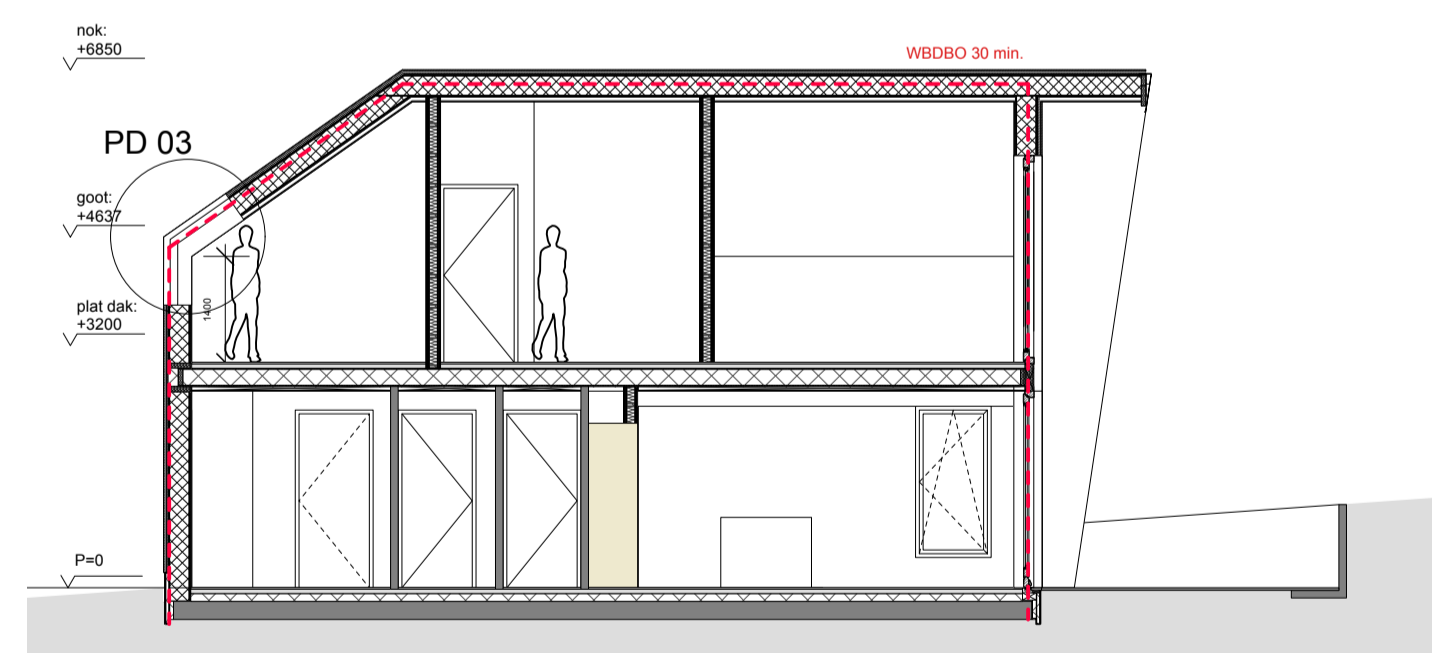
Rechter-zijgevel  
schaal 1/100



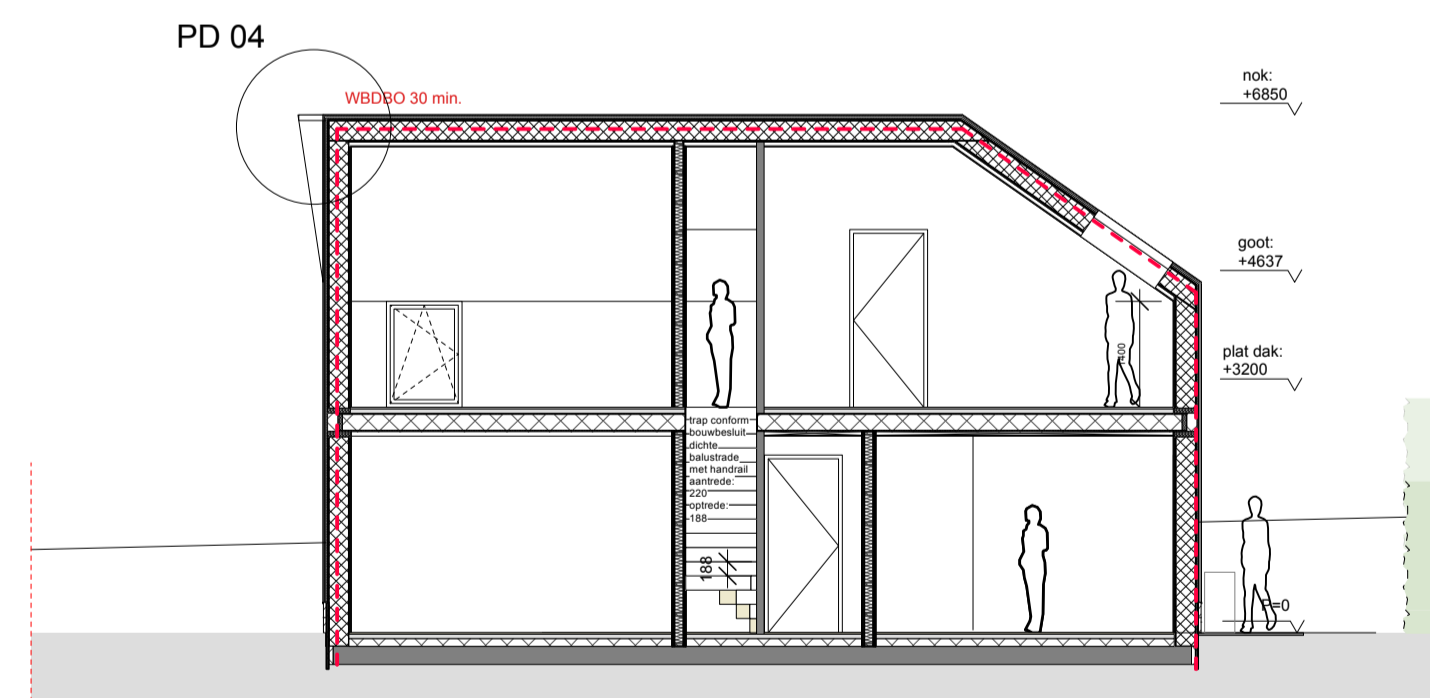
Achtergevel  
schaal 1/100



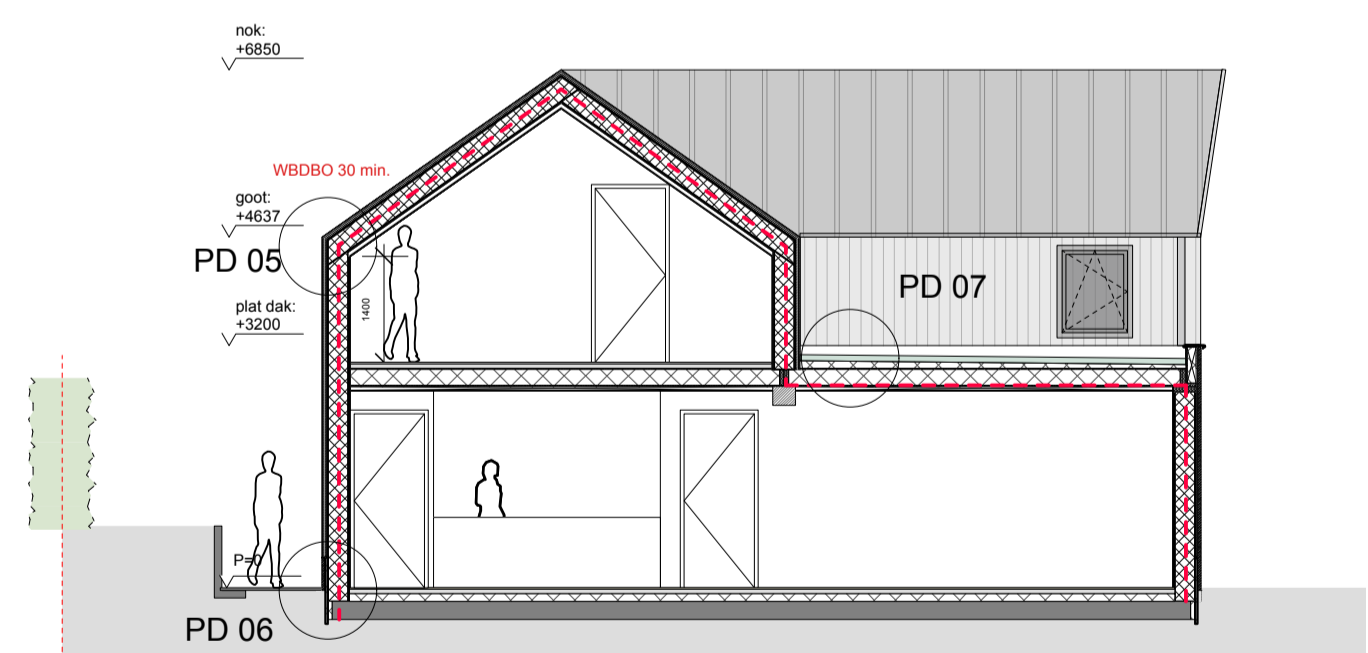
Linker-zijgevel  
schaal 1/100



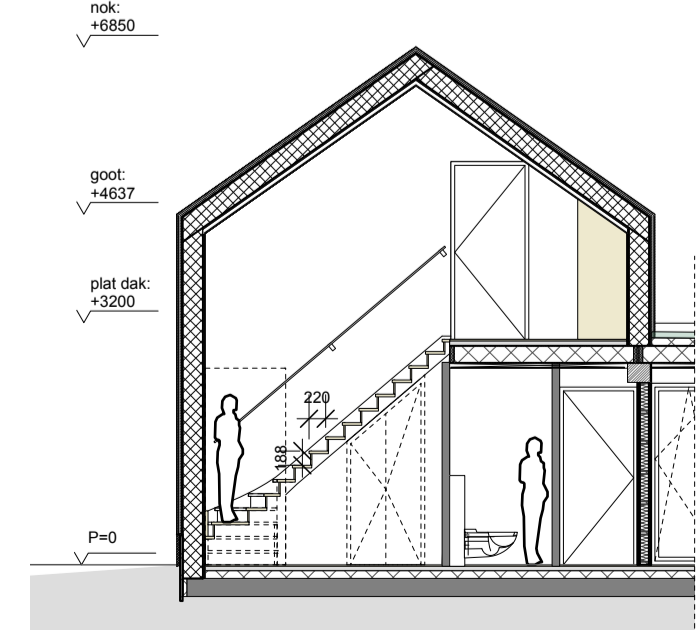
Doorsnede AA  
schaal 1/100



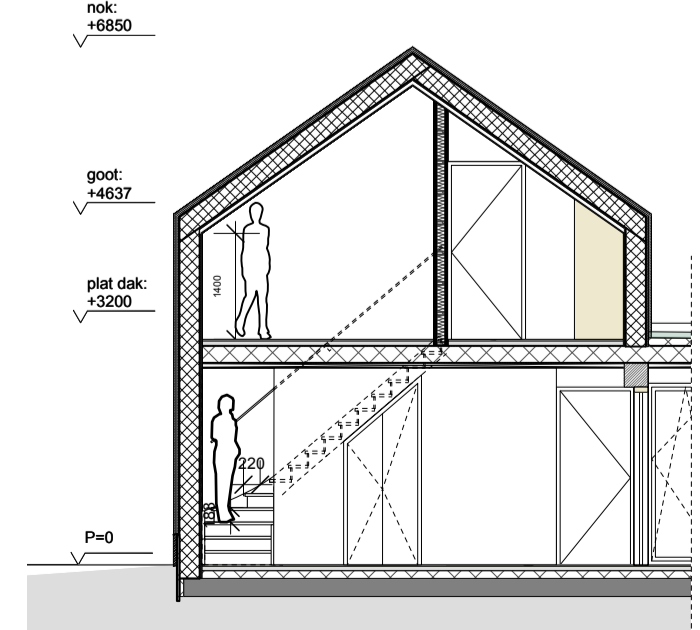
Doorsnede BB  
schaal 1/100



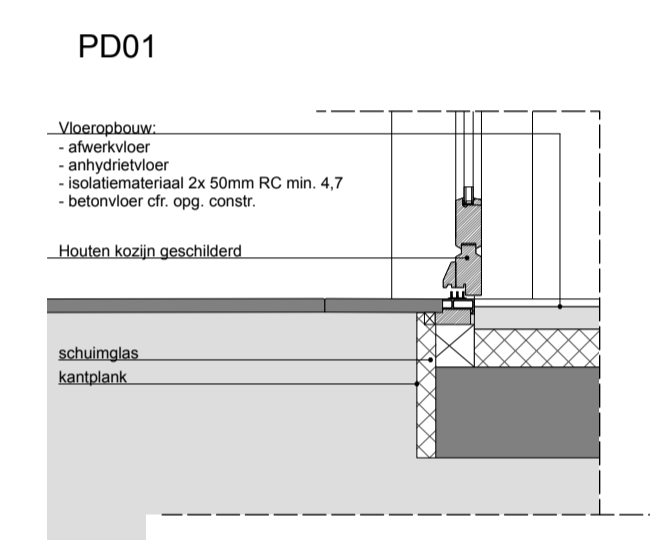
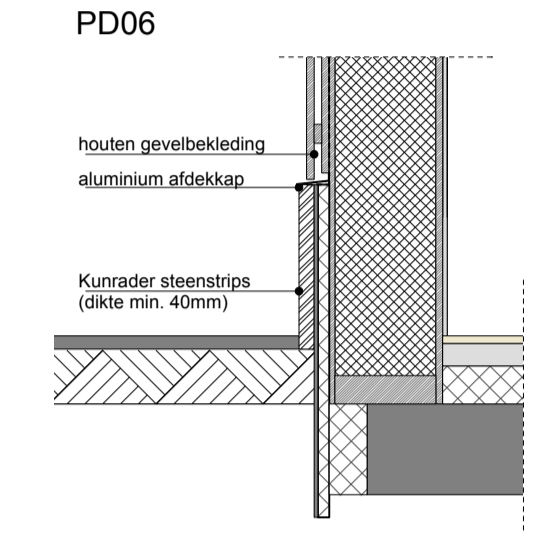
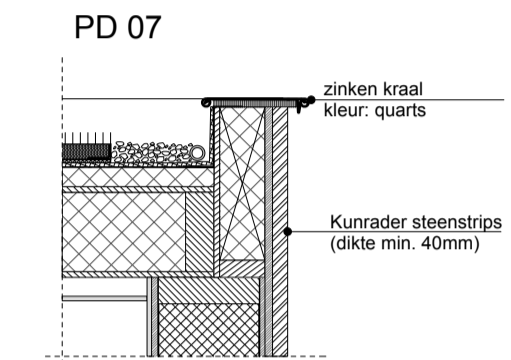
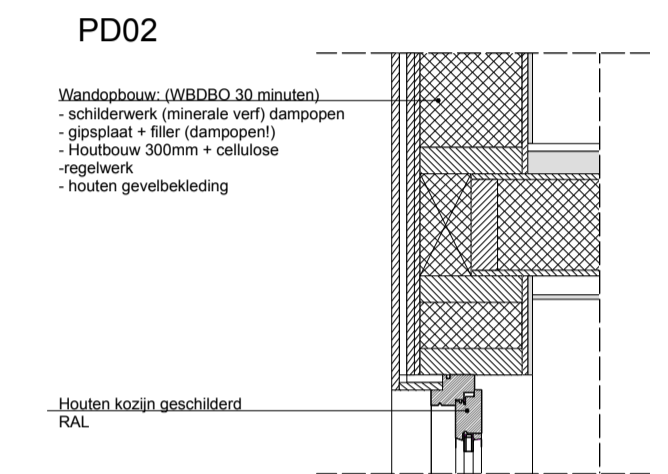
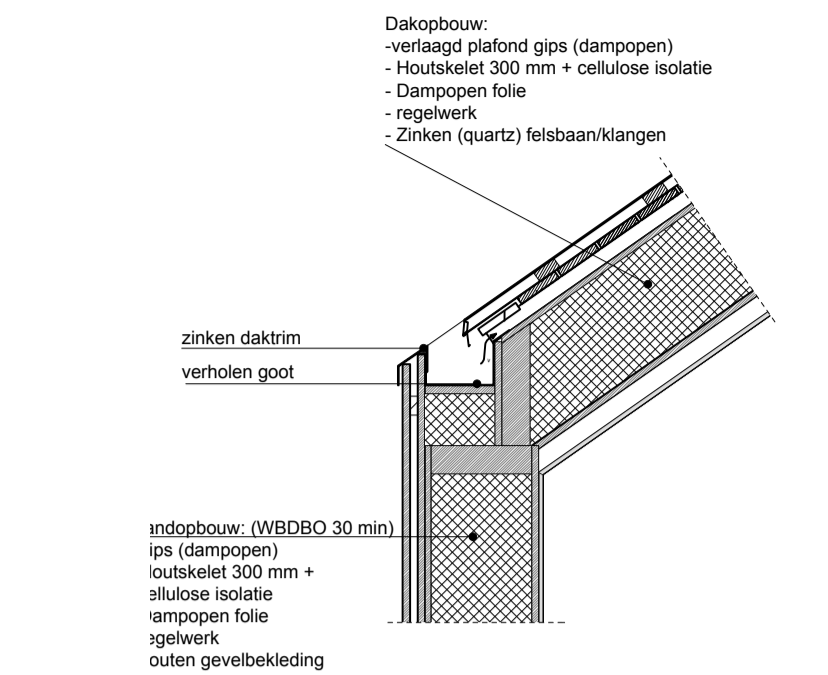
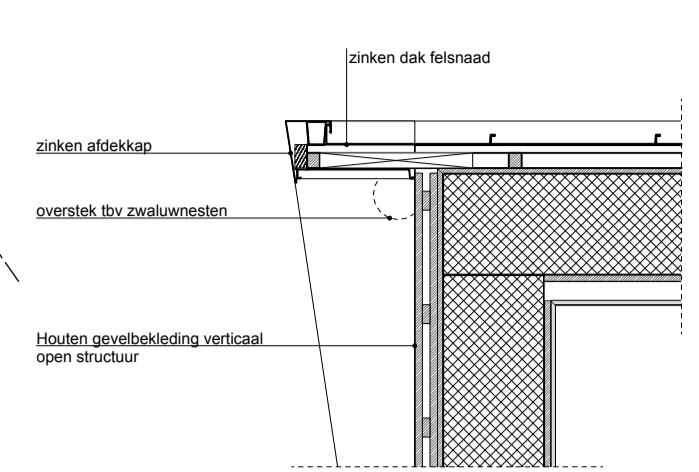
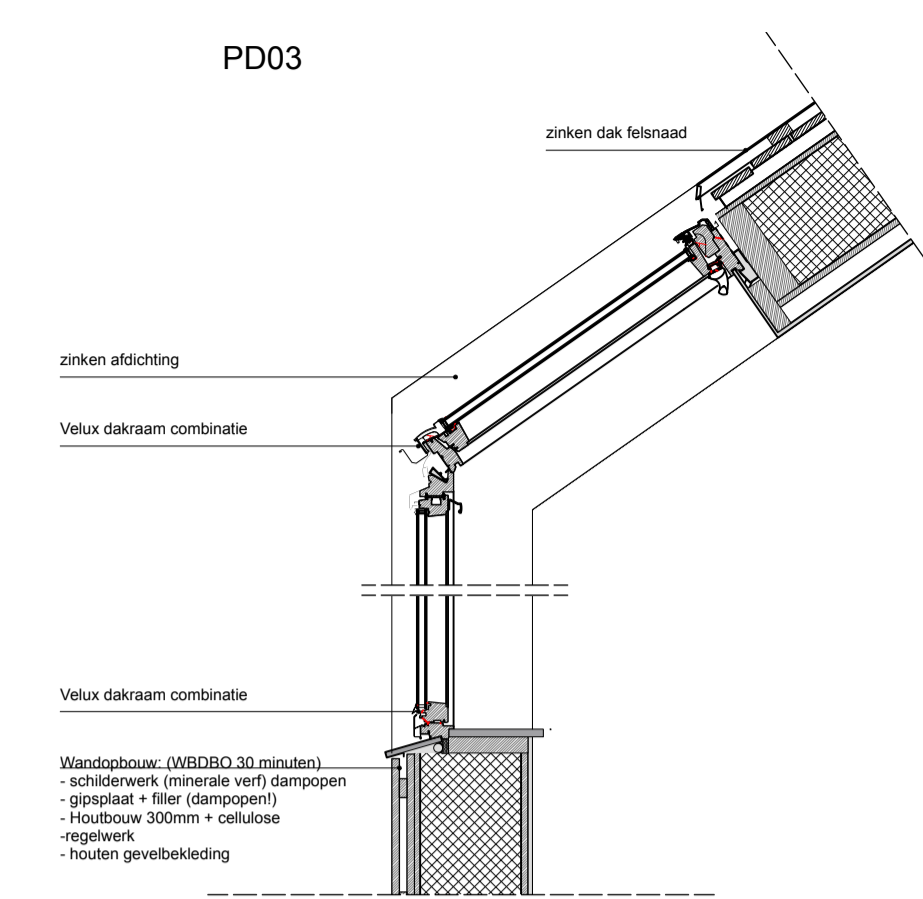
Doorsnede CC  
schaal 1/100



Doorsnede DD - tbv trap  
schaal 1/100



Doorsnede EE - tbv trap  
schaal 1/100



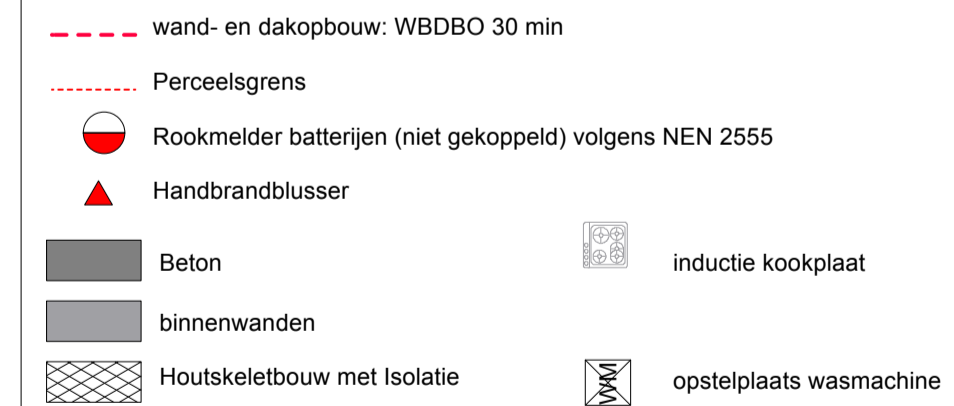
**renvoel Nieuwbouw**

- Luchtverversing & Mechanische ventilatie volgens NEN 1087
- CV-installatie conform NEN 3028.
- Deuren, ramen, kozijnen en daarmee gelijk te stellen constructieonderdelen in een scheidingsconstructie van een niet-gemeenschappelijke ruimte die volgens NEN 5087 bereikbaar zijn voor inbraak, hebben een volgens NEN 5096 bepaalde inbraakwerendheid die voldoet aan de in die norm aangegeven weerstandsklasse 2.
- Hang- en sluitwerk voldoet aan politie keurmerk veilig wonen (PKVW).
- Alle binnendeuren dagmaat 930mm conform bouwbesluit
- Trap min. breedte 800mm conform bouwbesluit
- Afdichting lucht conform bouwbesluit
- Alle toegepaste materialen en constructieonderdelen voldoen aan de brandklasse conform NEN 6065
- Een zijde van een constructieonderdeel die grenst aan de binnenlucht of buitenlucht voldoet aan de in tabel 2.66 aangegeven brandklasse en aan r ookklasse s2, beide bepaald volgens NEN-EN 13501-1

- buitenwand: Rc-waarde minimaal 4,7 m2KW  
 - begane grondvloer Rc-waarde minimaal 3,7 m2KW  
 - dak Rc-waarde minimaal 6,3 m2KW  
 - kozijnen gemiddelde U-waarde gehele kozijn minimaal 1,65 W/m2K  
 3-bladig isolatieglas

Alle hout-, staal- en betonconstructies volgens tekening en berekening constructeur en uitvoeren volgens de daarvoor geldende normen  
 Voor installaties zie tekeningen installateur(s), deze installaties uit te voeren volgens de daarvoor geldende normen.

- Mechanische ventilatie volgens NEN 1087 (MV)
1. Keuken, mechanische ventilatie volgens NEN 1087, capaciteit van ten minste 21 dm<sup>3</sup>/s.
  2. Toiletruimte, mechanische ventilatie volgens NEN 1087, capaciteit ten minste 7 dm<sup>3</sup>/s.
  3. Installatieruimte: mechanische ventilatie volgens NEN 1087, capaciteit ten minste 1 dm<sup>3</sup>/s / m<sup>2</sup>. (alleen bij opstelplaats voor een gasmeter)
  4. Een badruimte heeft een voorziening voor luchtverversing met een capaciteit van ten minste 14 dm<sup>3</sup>/s, bepaald volgens NEN 1087.



Concept<sup>4</sup> Cloudt  
 architectuur • renovatie • stadmaken

MArch. MA. Nicole Cloudt  
 +31 (0)16 1141 3005  
 Rijksweg 14  
 6271 AE Gulpen  
 www.conceptcloudt.eu  
 info@conceptcloudt.eu  
 Architectenregister:  
 0.150615.002

Oprachtgever: <b>Fam. Stassen</b>	TITEL: <b>OMGEVINGSVERGUNNING Gevels, doorsnedes en details</b>
Project: <b>Nieuwbouw Hekerweg</b>	
ONTWORPEN DOOR: <b>Concept* Cloudt</b>	
TEKENAAR: <b>NMC</b>	
AFM: <b>A1</b>	ID NUMMER: <b>2215_P_LMS</b>
TEKENING NUMMER: <b>OMV.02</b>	REV: <b>04</b>
SCHAAL: 1/100 +1/20	Datum: 12-06-2024