

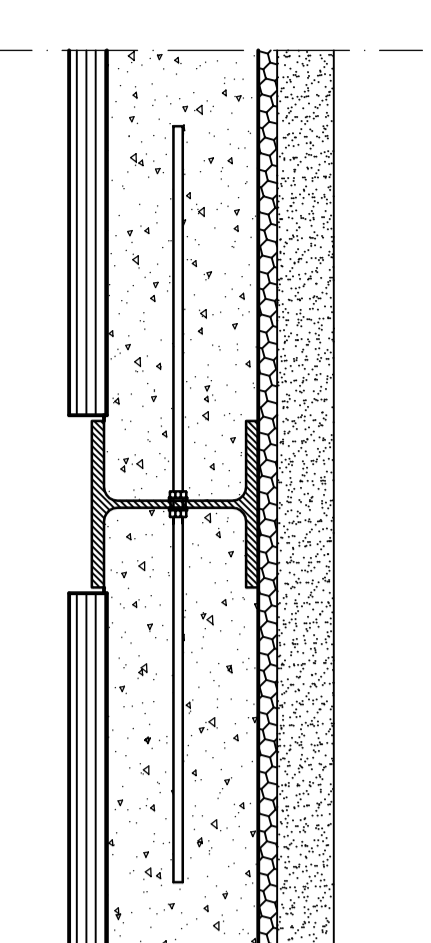
### 1a VERDIEPINGSVLOER

DE 1a VERDIEPINGSVLOER UITVOEREN ALS EEN BEREIDPLAATVOER h=250mm VOLGENS OPGAVE VOORAF VLOERBEVEERBAARHEIT AL HET DRAGENDE NETSELWERK UITVOEREN MET EEN KWALITEIT C20. LUKWERK DE STALEN AGERUGERS VOORZIEN VAN ANKERSTAVEN DRAAEND M12-500 Lg=1000mm Pm= PUNTLAST VAN DE L-LIJNEN ALSDIENEN 150mm, M15 ANDERS VERMELD VS= VERSTERKTE STROOK VOLGENS OPGAVE FABRIKANT / LEVERANCIER

A. BI. PREFAB BETONLATEI VOLGENS OPGAVE FABRIKANT / LEVERANCIER  
 B. PREFAB OESTELIJKER VOLGENS OPGAVE FABRIKANT / LEVERANCIER

1a. VERDIEPINGSVLOER BREEDPLAAT h=250mm  
 qg oerwending = 6,25 kN/m<sup>2</sup> qv = 6,25 kN/m<sup>2</sup>  
 qb oerwending = 1,60 kN/m<sup>2</sup> vb = 2,50 kN/m<sup>2</sup>  
 l.s.w. = 1,20 kN/m<sup>2</sup>

STALEN LIGGER IN VOER : HEB220



— BREEDPLAAT h=250mm  
 — DE VERANKERING MIDDELS DRAAEND M12-600 Lg=1000mm

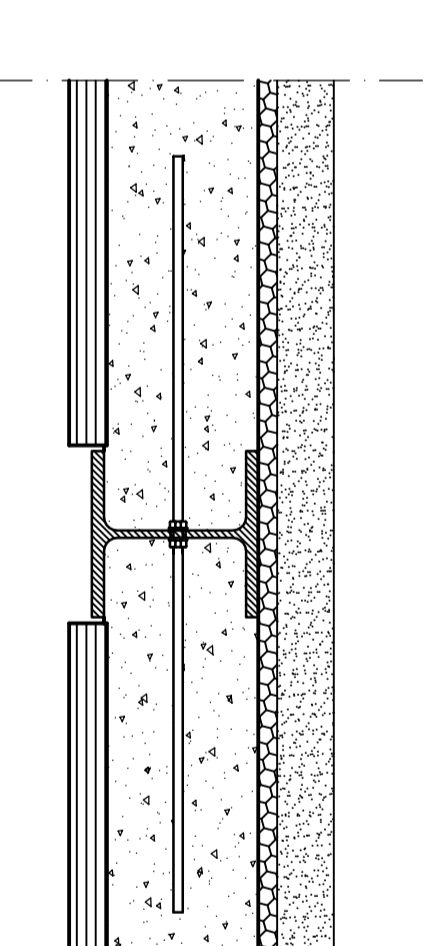
### 2a VERDIEPINGSVLOER

DE 2a VERDIEPINGSVLOER UITVOEREN ALS EEN BEREIDPLAATVOER h=250mm VOLGENS OPGAVE VOORAF VLOERBEVEERBAARHEIT AL HET DRAGENDE NETSELWERK UITVOEREN MET EEN KWALITEIT C20. LUKWERK DE STALEN RAND- , AGERUGERS VOORZIEN VAN ANKERSTAVEN DRAAEND M12-500 Lg=500mm Pm= PUNTLAST VAN DE L-LIJNEN ALSDIENEN 150mm, M15 ANDERS VERMELD VS= VERSTERKTE STROOK VOLGENS OPGAVE FABRIKANT / LEVERANCIER

A. BI. PREFAB BETONLATEI VOLGENS OPGAVE FABRIKANT / LEVERANCIER  
 B. PREFAB OESTELIJKER VOLGENS OPGAVE FABRIKANT / LEVERANCIER

2a. VERDIEPINGSVLOER BREEDPLAAT h=250mm  
 qg oerwending = 6,25 kN/m<sup>2</sup> qv = 6,25 kN/m<sup>2</sup>  
 qb oerwending = 1,60 kN/m<sup>2</sup> vb = 2,50 kN/m<sup>2</sup>  
 l.s.w. = 1,20 kN/m<sup>2</sup>

STALEN LIGGER IN VOER : HEB220



— BREEDPLAAT h=250mm  
 — DE VERANKERING MIDDELS DRAAEND M12-600 Lg=1000mm

- \* TOEGEPASTE NORMEN : NEN-EN 1990 t/m 1999
- \* BELASTINGSTYPEN : CO2 / RC2
- \* ONTWERPLEVENSDUUR : KLASSE 3
- \* DEFINITIEVE MAATVOERING VOLGENS WERKTEKENING ARCHITECT
- \* MATEN NIET VAN TEKENING METEN.
- \* MATEN IN HET WERK CONTROLEEREN.

CEMENT	HOOGVLOER- OF PORTLANDCEMENT KLASSE A
CONSISTENTIEBEREID	: 3
BETONKWALITEIT	: C20/25 OC28/35 OC35/45 OC45/55 OC53/58
MIN. VV BIJ ONTVANGEN [N/mm <sup>2</sup> ]	: 0,16 0,25 0,32 0,39 0,46
BETONDRAGEND OP DE BEGRINDING	WISSELINGEN
KONSTRUKTIEDEEL	VOORSPAN- LICHTBETON NAGELRIJK OOKCONTO-
VOEREN OF WAND	25 110 45 45 45 45
KLONK	10 10 10 10 10 10
VERBODENDE BEGRINDING	10 10 10 10 10 10
VERBODENDE BEGRINDING BIJ VOORSPANSTAAL CONFORM VOORSCHRIFTEN	10 10 10 10 10 10
WISSELING KLASSE B500 A (geplande reftrek) : B500 B (toege steven)	
LASTENDE BEBELASTING	qg = 6,25 kN/m <sup>2</sup> qv = 6,25 kN/m <sup>2</sup> vb = 2,50 kN/m <sup>2</sup>
LASTENDE BEBELASTING	qg = 6,25 kN/m <sup>2</sup> qv = 6,25 kN/m <sup>2</sup> vb = 2,50 kN/m <sup>2</sup>

PROFIEELSTAAL	: Fa 3608 / S 235d	LASSEN : MIN. 4mm
BOUWEN	: M18 KWALITEIT R8	ANKERS : MIN. Ø 16 KWALITEIT 4.8
UITVOEREN	OPDRACHTGEVER VORSCHEFFEN VOOR BETON-, HOOFD-, STAAL-, STEN-	
WERK	NIUWBOUW APPARTEMENTEN COMPLEX HOFSTADE	AAN DE EINDHOVENSEWEG 24 TE WAALRE

ONDERDEEL	CONSTRUCTIEKENNING		
ARCHITECT	BVCG ARCHITECTURE		
AMANDAAR			
BER./GET. J.M.L. / J.M.L.	GERMAGERS	REKENING	BI.6.71.12
DATUM	24-02-2017	01-03-2017	
SCHAAL	1:50 / 1:10	04-05-2017	

DE UITVOERING DIENT TE GESCHIEDEN VAN TEKENINGEN WELKE ZIJN GEDETERMINED DOOR EN NIET GEMAKKERDE TEKENINGEN IS GEHEEL VOOR VERANTWOORDELING VAN DE OPDRACHTGEVER