

NOTITIE

PROJECT	:	Résidence Valkenburg, Schin op Geul
PROJECTNUMMER	:	P16-0012
ONDERWERP	:	Addendum PvE archeologie F5
DATUM	:	16 december 2019
OPGESTELD DOOR	:	W.J. Franken

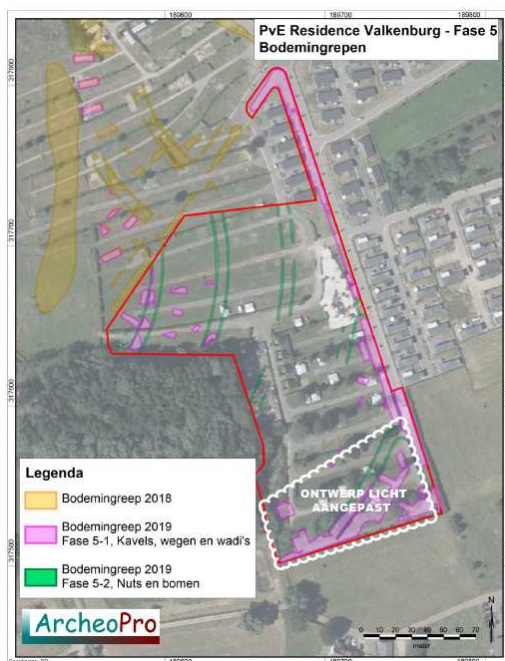
1.1 Aanleiding en doel

Voor Résidence Valkenburg wordt een nieuw bestemmingsplan opgesteld. In het ontwerp bestemmingsplan (NL.IMRO.0994.2018BP003-ON01) welke in de periode van 15 augustus tot en met 25 september 2019 ter inzage heeft gelegen, is in de bijlage van de toelichting een PvE voor archeologie opgenomen, voor fase 5. Het zuidelijk deel van het ontwerp van fase 5 is licht aangepast, doordat groepsaccommodaties vervallen en in plaats daarvan een aantal recreatieverblijven worden geplaatst. De hoofdstructuur blijft wel hetzelfde. Doel van deze notitie is inzichtelijk te maken hoe de wijzigingen zich verhouden tot het PvE archeologie voor fase 5 (nr. 19023, juli 2019, opgesteld door ArcheoPro). Deze notitie dient als Addendum bij dit PvE.

1.2 Omvang wijziging

Het PvE richt zicht op graafwerkzaamheden > 40 cm - maaiveld. Doordat het zuidelijk deel van het ontwerp licht gewijzigd is, verandert daar ook de omvang/locatie licht van waar dieper dan 40cm gegraven wordt. Het gebied waarop dit betrekking heeft is indicatief aangegeven in het volgende figuur.

Figuur 1: Gebied wijziging graafwerk



In paragraaf 6.1 van het PvE is de strategie voor het proefsleufonderzoek toegelicht. Hierbij is aangegeven dat graafwerkzaamheden in 2 fasen plaatsvinden. Fase 1 betreft de ontgraving voor kavels, wegen en wadi. Fase 2 betreft nutstracé en bomen. In figuur 3 van het PvE zijn beide fasen samengevoegd en in beeld gebracht waar dieper dan 40 cm gegraven wordt. In bijlage A van dit Addendum is een nieuwe tekening opgenomen, inclusief een vergelijkingstekening.

In de volgende tabel is de omvang per fase aangegeven dat dieper gegraven wordt dan 40 cm, voor zowel het ontwerp waarop het PvE gebaseerd is, als het licht aangepaste ontwerp. Hieruit volgt dat de omvang van de ontgraving dieper dan 40 cm niet toeneemt, maar licht afneemt.

Tabel 1: Vergelijking ontgravingsoppervlakte

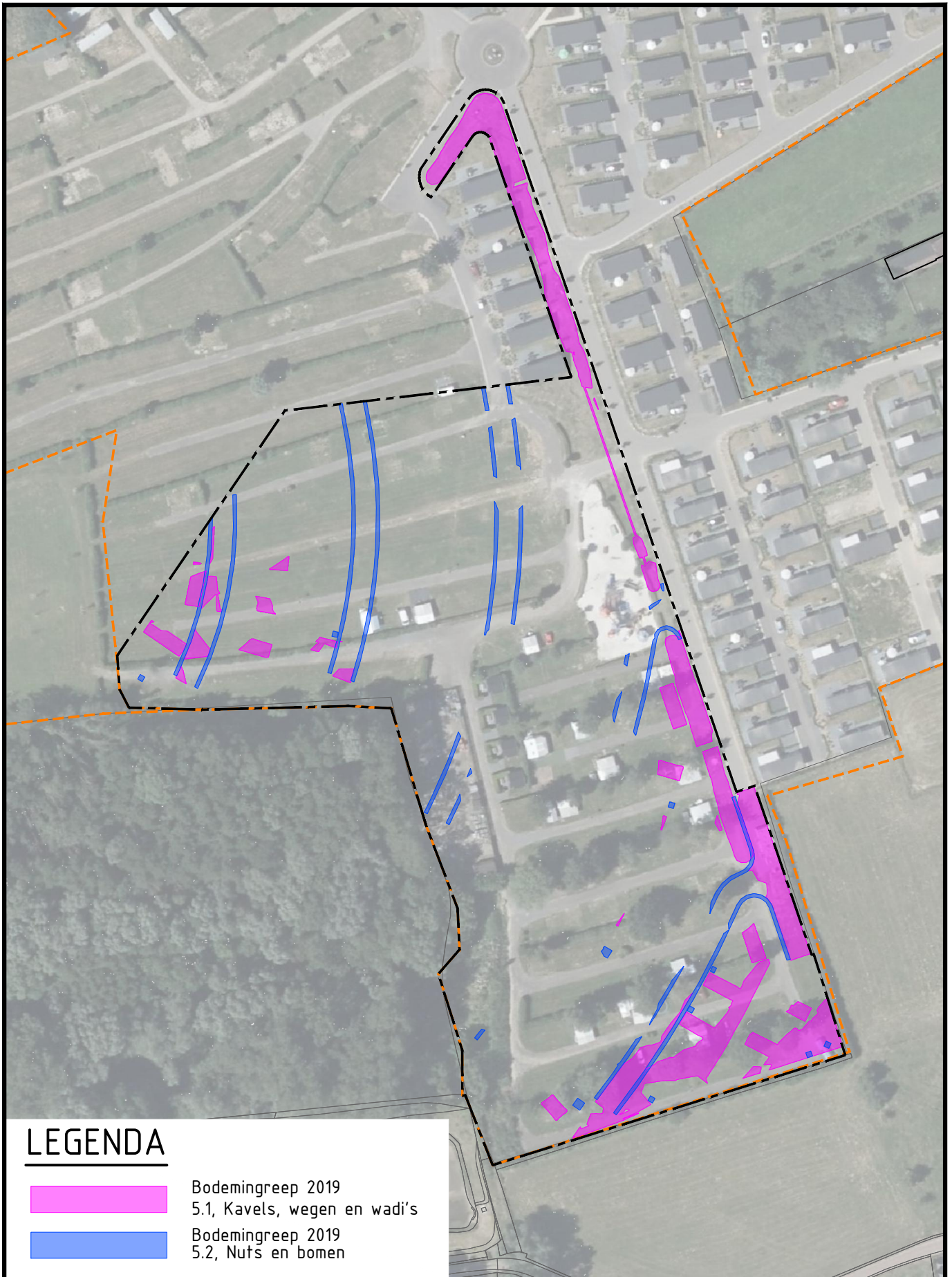
FASE	OPPERVLAKTE GRAAFWERK > 40 CM -MV (M ²)	
	UITGANGSPUNT PvE	LICHT AANGEPAST ONTWERP
Fase 5.1: kavels, wegen, wadi	2.972	2.554
Fase 5.2: nuts, bomen	733	672
Totaal (gecombineerd)	3.389	3.247

1.3 Proefsleuven

Gelet op dat de omvang van de ontgraving > 40 cm – maaiveld vergelijkbaar is (niet meer wordt), wordt als uitgangspunt genomen dat het aantal proefsleuven gelijk blijft aan het PvE. De posities van de proefsleuven aan de zuidzijde worden licht aangepast aan de gewijzigde ontgravingscontouren. In bijlage B zijn nieuwe tekeningen opgenomen voor de proefsleuven in fase 5.1 en 5.2. In bijlage C is aangegeven hoe zich dat verhoudt tot de oorspronkelijke positie.

Bijlage A

Ontgravingscontour > 0.40 cm - mv



LEGENDA



Bodemingreep 2019
5.1, Kavels, wegen en wadi's



Bodemingreep 2019
5.2, Nuts en bomen



Veenendaal
tel. 0318 - 52 76 00
Elst (Gld)
tel. 0481 - 37 71 65
<http://www.buroboot.nl>

Project : Résidence Valkenburg
Onderwerp : Résidence Valkenburg

Datum : 17-12-2019

Schaal : 1:1500

Bestand : L16-0012-521

ruimtelijke informatie

ruimtelijke inrichting

ruimtelijk beheer

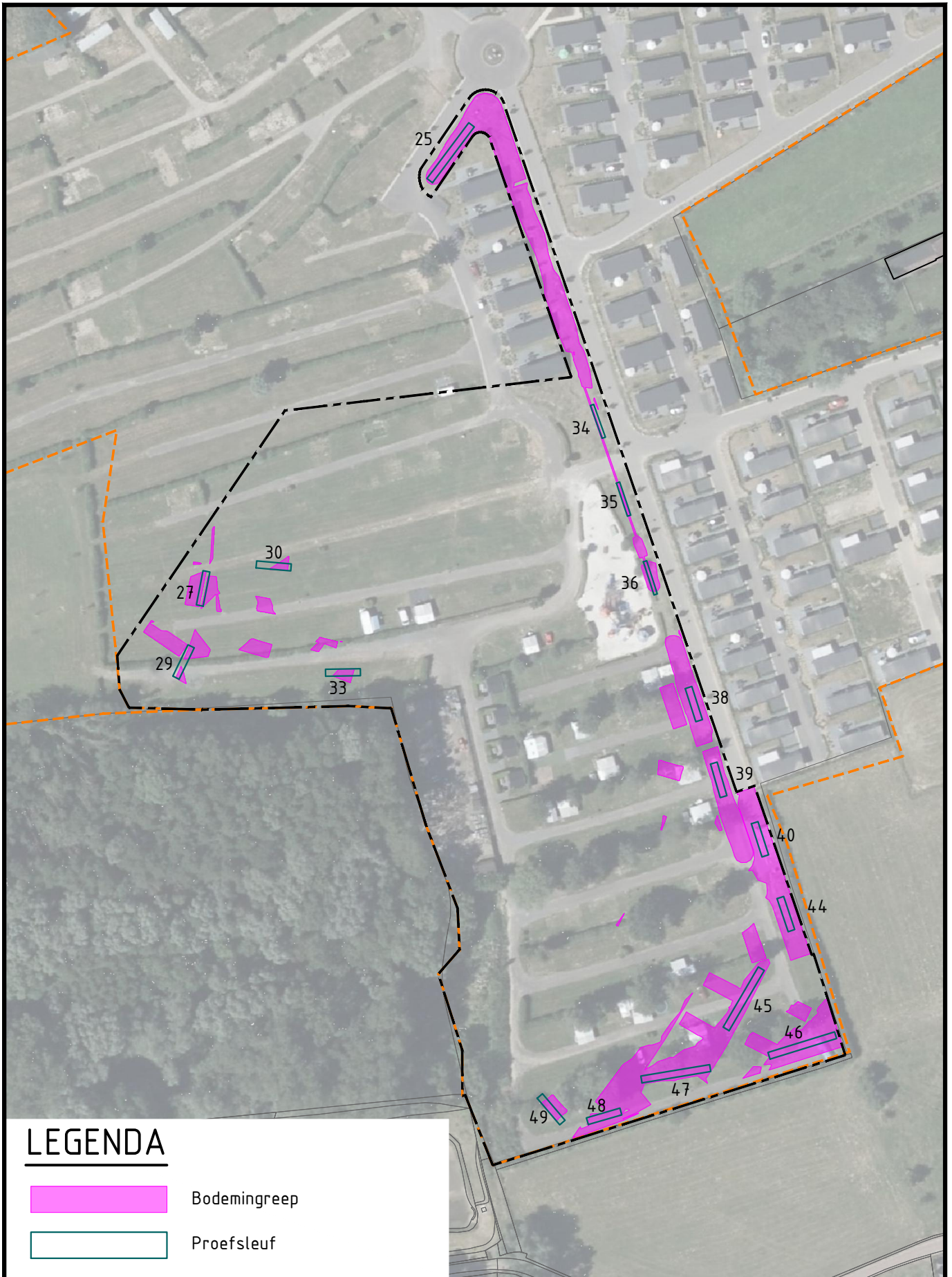
Tek. : wvr

Formaat : A4

Blad : 01

Bijlage B

Proefsleuven
fase 5.1 en 5.2



LEGENDA



Bodemingreep



Proefsleuf



Veenendaal
tel. 0318 - 52 76 00
Elst (Gld)
tel. 0481 - 37 71 65
<http://www.buroboot.nl>

Project : Résidence Valkenburg
Onderwerp : Proefsleuven Fase 5.1 - Kavels, wegen en wadi's
Nieuwe locatie proefsleuven

Datum : 17-12-2019

Schaal : 1:1500

Bestand : L16-0012-521

ruimtelijke informatie

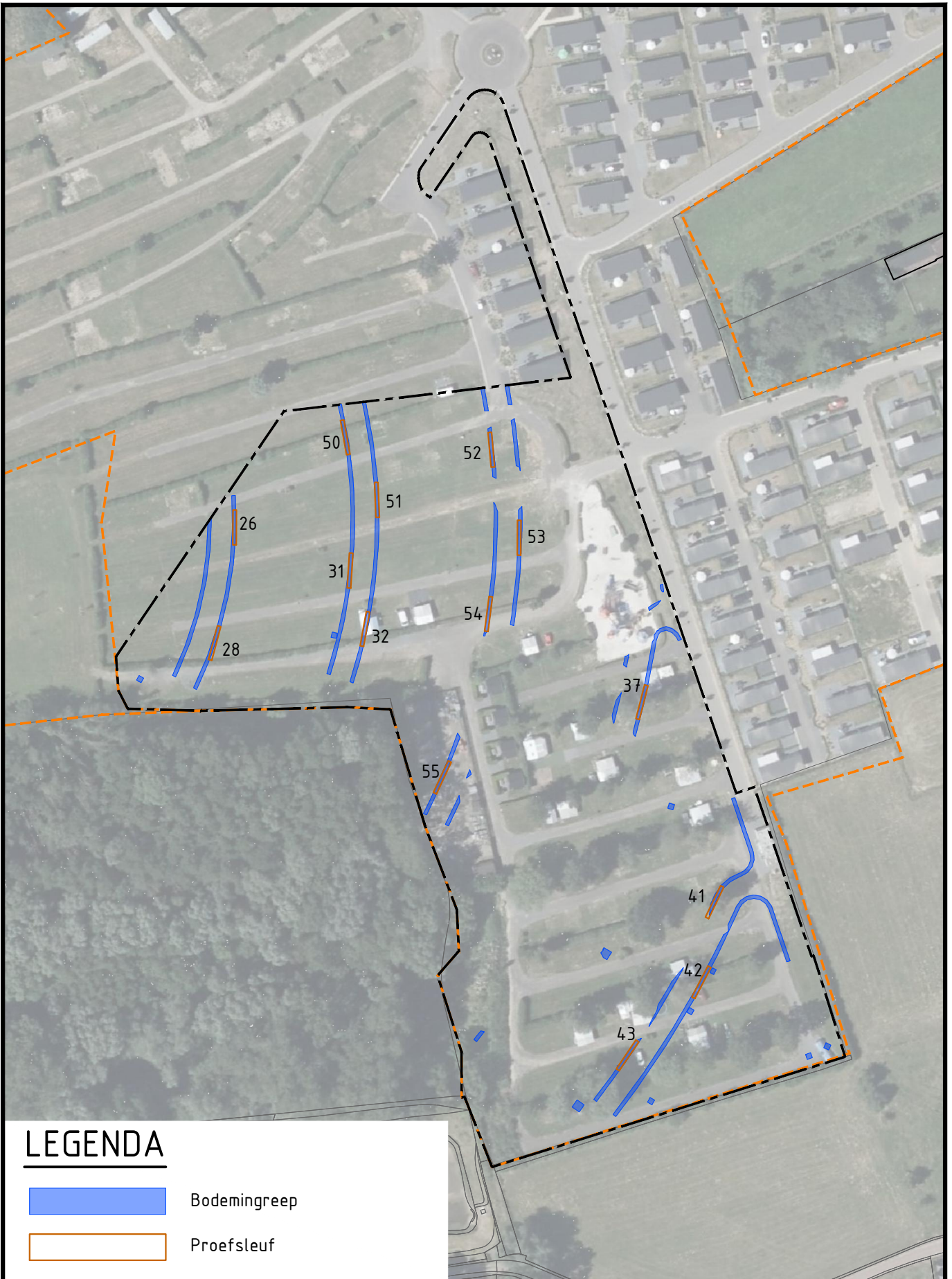
ruimtelijke inrichting

ruimtelijk beheer

Tek. : wvr

Formaat : A4

Blad : 02.1



LEGENDA

- Bodemingreep
- Proefsleuf



Veenendaal
tel. 0318 - 52 76 00
Elst (Gld)
tel. 0481 - 37 71 65
<http://www.buroboot.nl>

Project : Résidence Valkenburg
Onderwerp : Proefsleuven Fase 5.2 - Nuts en bomen
Nieuwe locatie proefsleuven

Datum : 17-12-2019

Schaal : 1:1500

Bestand : L16-0012-521

ruimtelijke informatie

ruimtelijke inrichting

ruimtelijk beheer

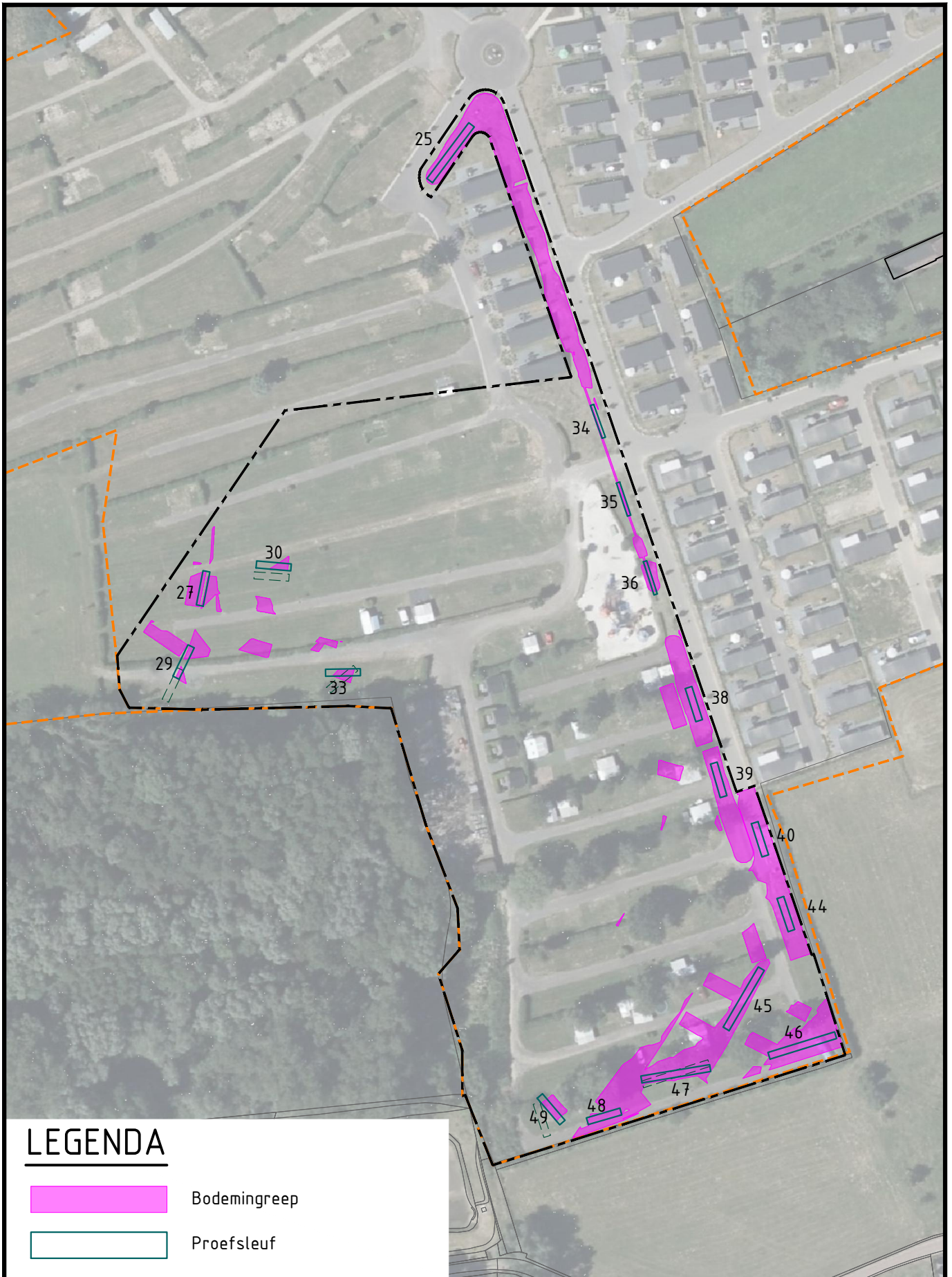
Tek. : wvr

Formaat : A4

Blad : 03.1

Bijlage C

Vergelijking ligging
proefsleuven t.o.v. PvE



LEGENDA

- Bodemingreep
- Proefsleuf
- Proefsleuf PVE d.d. 13-07-2019



Veenendaal
tel. 0318 - 52 76 00
Elst (Gld)
tel. 0481 - 37 71 65
<http://www.buroboot.nl>

Project : Résidence Valkenburg
Onderwerp : Proefsleuven Fase 5.1 - Kavels, wegen en wadi's
Wijziging locatie proefsleuven

Datum : 17-12-2019

Schaal : 1:1500

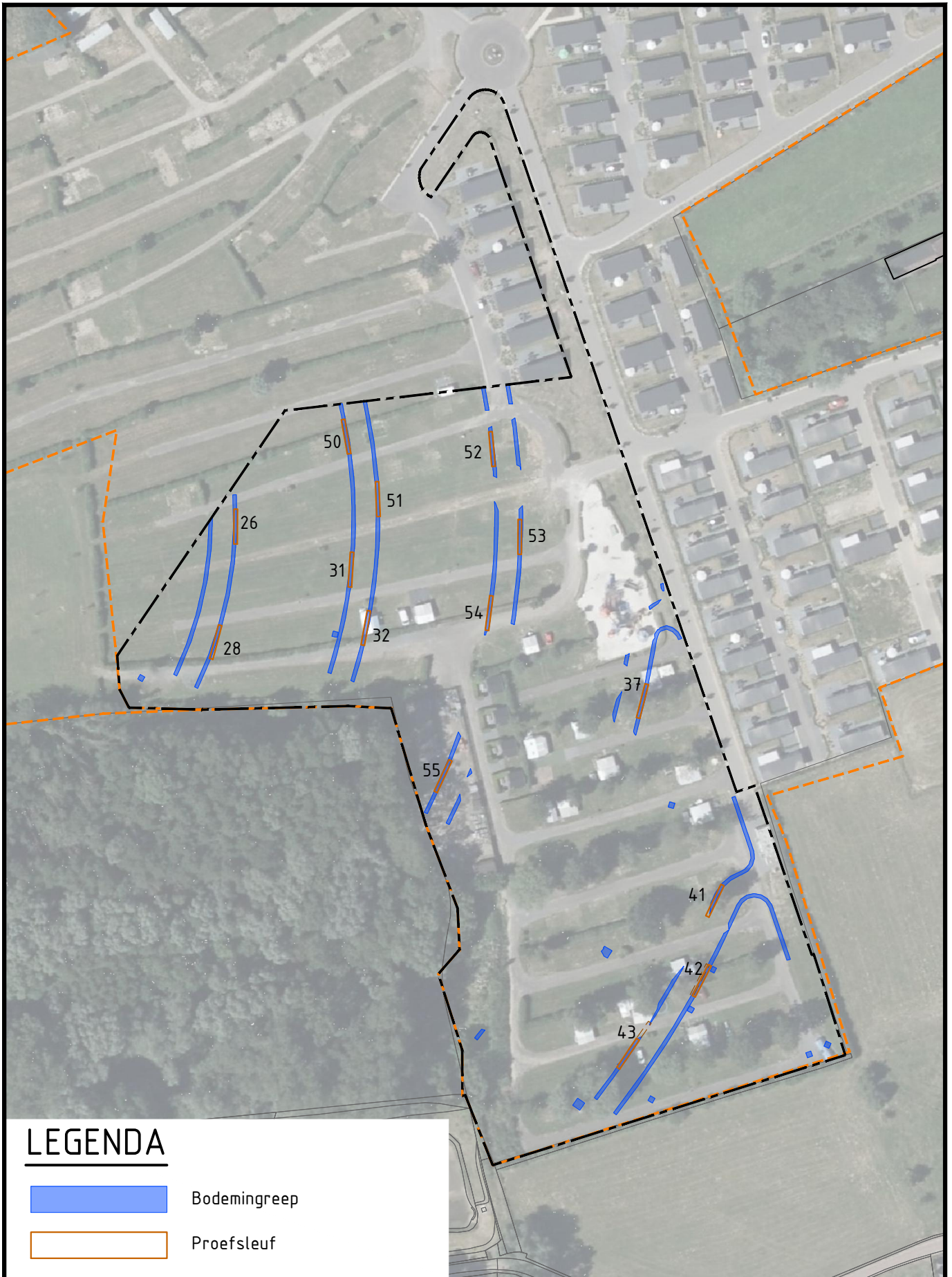
Bestand : L16-0012-521

ruimtelijke informatie ruimtelijke inrichting ruimtelijk beheer

Tek. : wvr

Formaat : A4

Blad : 02.2



LEGENDA

- Bodemingreep
- Proefsleuf
- Proefsleuf PVE d.d. 13-07-2019



Veenendaal
 tel. 0318 - 52 76 00
 Elst (Gld)
 tel. 0481 - 37 71 65
<http://www.buroboot.nl>

Project : Résidence Valkenburg
 Onderwerp : Proefsleuven Fase 5.2 - Nuts en bomen
 Wijziging locatie proefsleuven

Datum : 17-12-2019

Schaal : 1:1500

Bestand : L16-0012-521

ruimtelijke informatie

ruimtelijke inrichting

ruimtelijk beheer

Tek. : wvr

Formaat : A4

Blad : 03.2