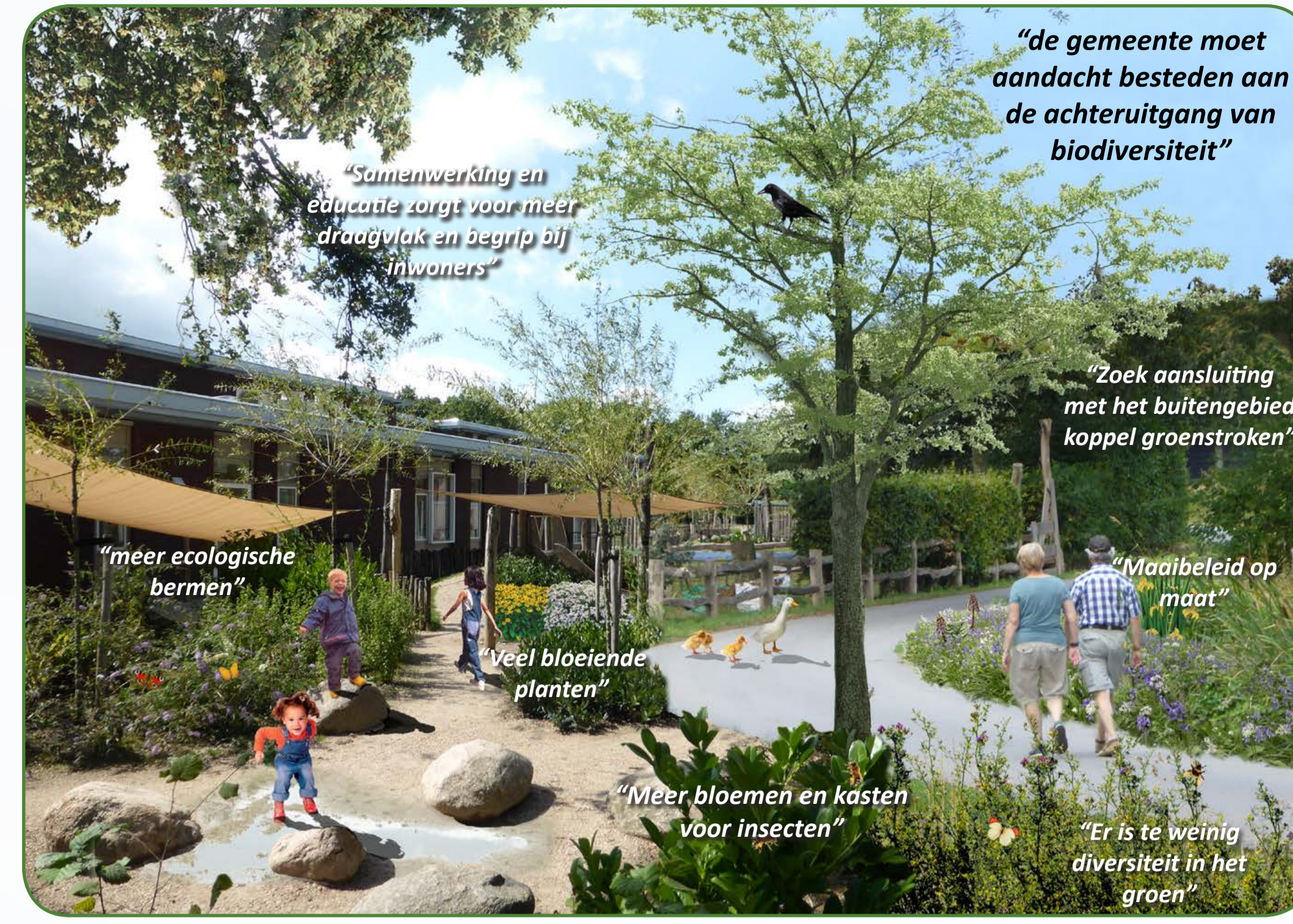


Groen in een veranderend klimaat



Divers en natuurlijk groen



Groen zelfbeheer



Ambities

- Gemeente Waalre zet maximaal in om de effecten van klimaatverandering voor te zijn. Hierbij wordt voornamelijk gekozen voor natuurlijke oplossingen. Ook kiezen onze ontwerpers planten- en bomsorten die beter bestand zijn tegen extreme weersomstandigheden zoals droogte en hitte.
- Tijdens nieuwbouw, vervangingen en groot onderhoudsprojecten richten we onze wijken klimaat adaptief in met daarbij een belangrijke rol voor groen.
- Om de juiste maatregelen te treffen doorloopt de gemeente Waalre het proces van weten (analyse), willen (ambitie), en werken (beleid en uitvoering)¹.
- De gemeente Waalre heeft een proactieve rol om inwoners te stimuleren hun huizen en tuinen te vergroenen en zo bij te dragen aan de klimaatadaptatie. Het is belangrijk om ambassadeurs te zoeken en onderling ideeën uit te wisselen over bijvoorbeeld het afkoppelen van regenwater.

Waarom deze ambities?

Door de verandering van het klimaat wordt het weer steeds extremer: heftigere regenbuien, stormen, periodes van langdurige droogte en extreme hitte. Gemeente Waalre bestaat vooral uit zandgrond, waardoor water makkelijk de bodem intrekt. Hierdoor heeft het groen het lastig tijdens aanhoudende periodes van droogte. Ondanks de zandgrond kan het toch voorkomen dat extreme regenval leidt tot overlast in de vorm van water op de straten, in de tuinen en huizen. Ook hitte kan in dichtbebouwde gebieden voor veel overlast zorgen, maar op dit moment zorgt de ruime groene omgeving voor voldoende verkoeling. De gemeente gaat de exacte gevolgen van klimaatverandering de komende tijd onderzoeken door het uitvoeren van een klimaatstresstest.

Na afronding van de klimaatstresstest gaan we aan de slag met het maken van een actieplan om de gemeente klimaat adaptief te maken. Hoewel dit een integrale opgave is, staat het vast dat groen hierin een cruciale rol speelt. Meer groen en minder verhard oppervlak vormt de kern van deze aanpak. Groen zorgt voor verkoeling, neemt water op en houdt water vast. Dit is niet alleen openbaar groen maar ook groteelden privé groen. Daarom stimuleert de gemeente Waalre inwoners hun huizen en tuinen te vergroenen.

Tijdens het opstellen van deze visie hebben inwoners aangegeven welke klimaatmaatregelen favoriet zijn. Dit zijn wadi's, waterdoorlatende verhardingsmaterialen, parkeerplaatsen met groen, zonwering door groen, groene daken, stimuleren van groene tuinen en grasvelden met bloemenmengsels.

Ambities

Binnen de bebouwde kom: focus op natuurbeleving

- Een grote diversiteit in bloeiende soorten kruiden en grassen.
- Veel dracht- en waardplanten voor bijen en vlinders.
- Vaker gebruikmaken van beplanting dat dient als voedsel en/of nestgelegenheid voor vogels.
- Combinaties van waterberging, spelen en natuurontwikkeling.
- Maatwerk van inheemse beplanting en diversiteit in soorten bomen, heesters, bloemen en kruiden. Waar mogelijk bloemrijke bermen aanleggen.
- Samenwerking, communicatie en educatie zorgt voor meer draagvlak en begrip bij inwoners.

Buiten de bebouwde kom: focus op natuurwaarden

- Bos- en natuurterreinen zijn robuust en aaneengesloten door landschappelijke elementen.
- Een vergroting van het areaal aan ecologisch beheerde bloemrijke bermen wanneer daar ruimte voor is.
- De grote groengebieden vormen een geschikt leefgebied voor een groot aantal soortengroepen².
- Doelsoorten zijn de Stekelbrem, Kruipbrem, Levenbarende hagedis en Blaauwleugelsprinkhaan².

Waarom deze ambities?

Het aantal soorten planten, dieren en leefgebieden is de afgelopen eeuw op grote schaal (landelijk/wereldwijd) snel achteruitgegaan als gevolg van menselijke ingrepen. Goede voorbeelden hiervan zijn bijen en vlinders. Inmiddels zijn de gevolgen van het menselijk handelen voor deze achteruitgang duidelijk: monocultuur, toenemende gevoeligheid voor ziektes, minder voedsel voor fauna. Daarom zijn steeds meer overheden en organisaties actief om het behoud en de ontwikkeling van biodiversiteit te stimuleren. Zo ook de gemeente Waalre. Daar waar mogelijk kijken we naar kansen voor het creëren van de natuurwaarden. Binnen de bebouwde kom moet hier wel ruimte voor zijn. Dit kan bijvoorbeeld wel in de dorpsranden en in de grote groengebieden. Woonstraten en kleinere groengebieden zijn hiervoor niet geschikt. Hier is natuurbeleving het belangrijkste.

Ambities

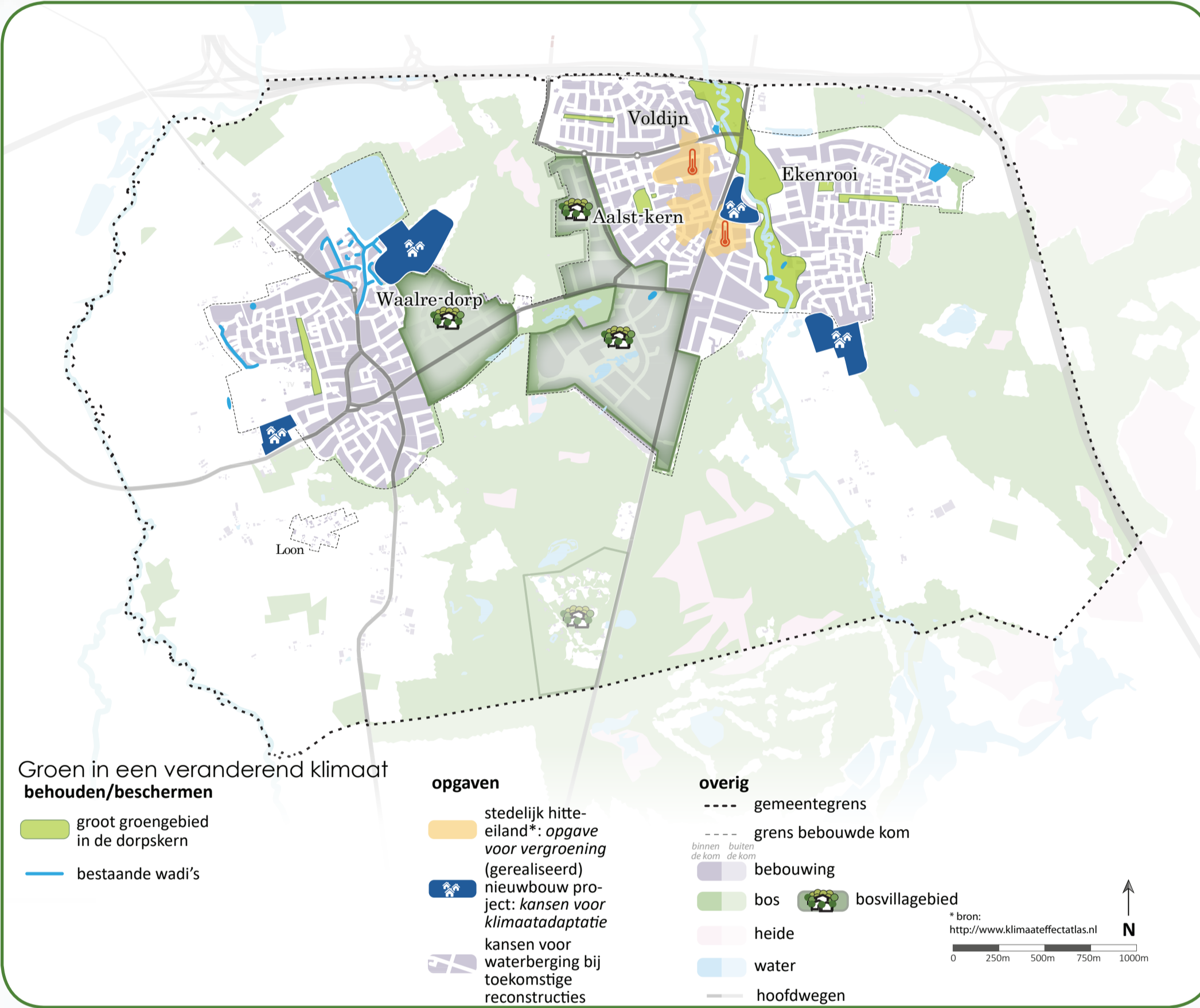
- De gemeente Waalre staat open voor bewonersinitiatieven in het openbaar groen.
- De gemeente geeft bewonersinitiatieven in het groen praktische procesondersteuning en brengt expertise in vanuit andere initiatieven.
- We stellen simpele regels op in ons groenbeleid waarin we aangeven op welke locaties zelfbeheer is toegestaan en aan welke regels dit minimaal moet voldoen. Eén van de belangrijkste voorwaarden hierbij is dat het zelfbeheer een algemeen belang dient. Dit betekent dat het initiatief ook werkelijk de buurt/wijk/gemeente moet verbeteren.
- Het algemeen belang van de (hoofd-)groenstructuur is dermate groot dat de mogelijkheden voor zelfbeheer relatief beperkt zijn (afval ruimen, maaien). Buiten de groenstructuur liggen wel meer mogelijkheden voor inrichting en/of beheer door inwoners.
- Het college zal als opdrachtgever van het participatieproces waken over de voortgang en de kaders zoals gesteld in de Kadernota Burgerparticipatie & Burgerinitiatieven (2018).

Waarom deze ambities?

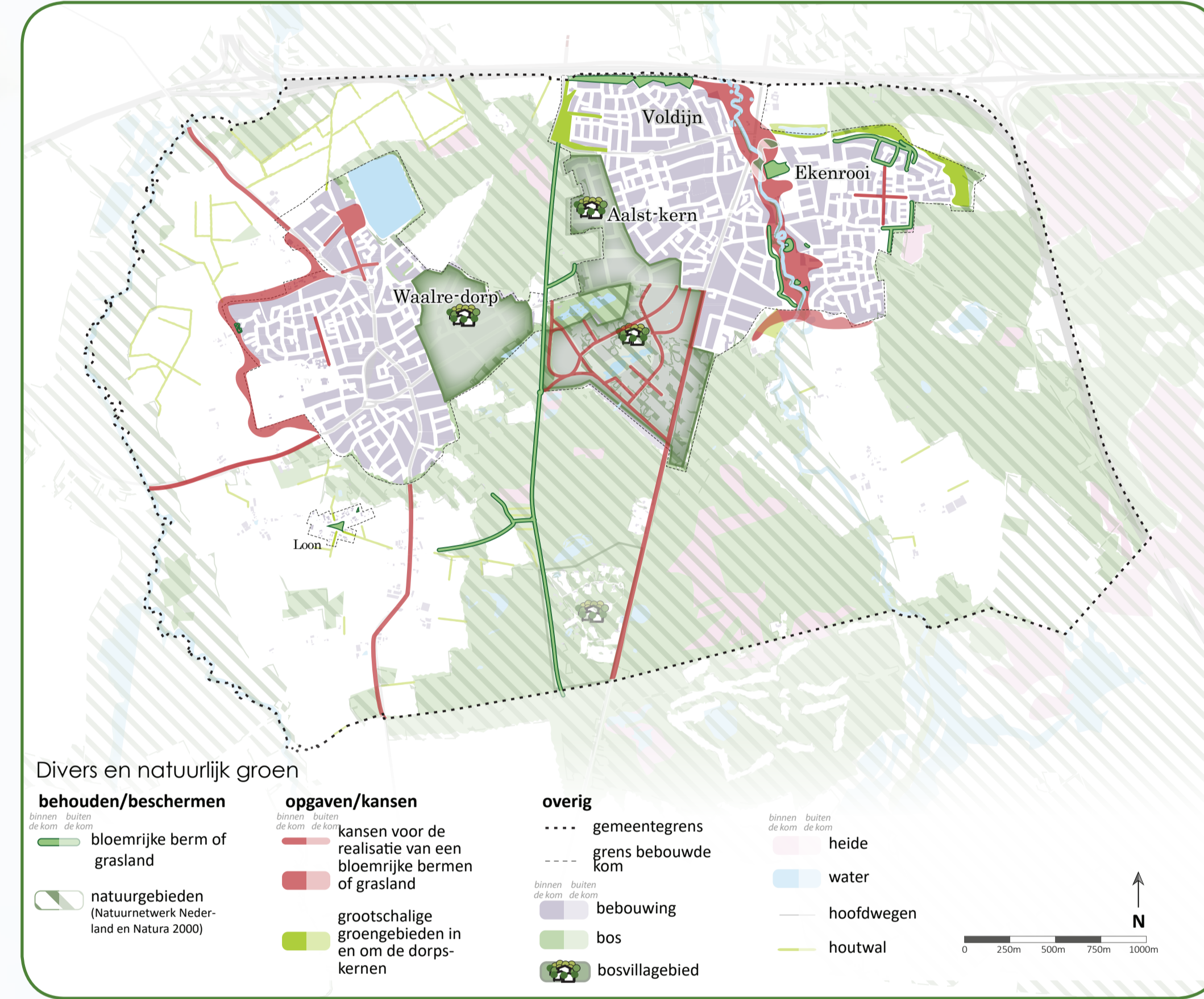
De gemeente staat open voor zelfbeheer, omdat dit de betrokkenheid en eigenaarschap van inwoners bij hun leefomgeving vergroot. Ook komt het ten goede aan de sociale samenhang in de straat, de wijk en/of het dorp. Zelfbeheer en de verantwoordelijkheid van bewoners moet niet worden gezien als een bezuinigingsmaatregel. In veel gevallen kost het vaak geld, omdat inwoners vaak iets terugkrijgen voor hun inspanning.

Tijdens het opstellen van deze visie hebben inwoners meegedacht over zelfbeheer. Hieruit is gebleken dat inwoners vooral behoefte hebben aan informatie over de mogelijkheden, lokale kennisdeling en samenwerking op wijk of straatniveau. Daarnaast vinden inwoners het belangrijk dat ze wat terugkrijgen voor hun inspanning in de vorm van een mooiere inrichting, gezelligheid of waardering van de gemeente. De rol van de gemeente bij zelfbeheer gaat verder dan alleen de opstartfase. Ook het terugkoppelen, controleren/handhaven, evaluatiemomenten en borgen van de continuïteit zijn onderdelen van deze aanpak. In de Kadernota Burgerparticipatie & Burgerinitiatieven (2018) staat hoe de gemeente Waalre omgaat met onder andere het zelfbeheer in het openbaar groen.

Waar vinden we deze ambities terug?



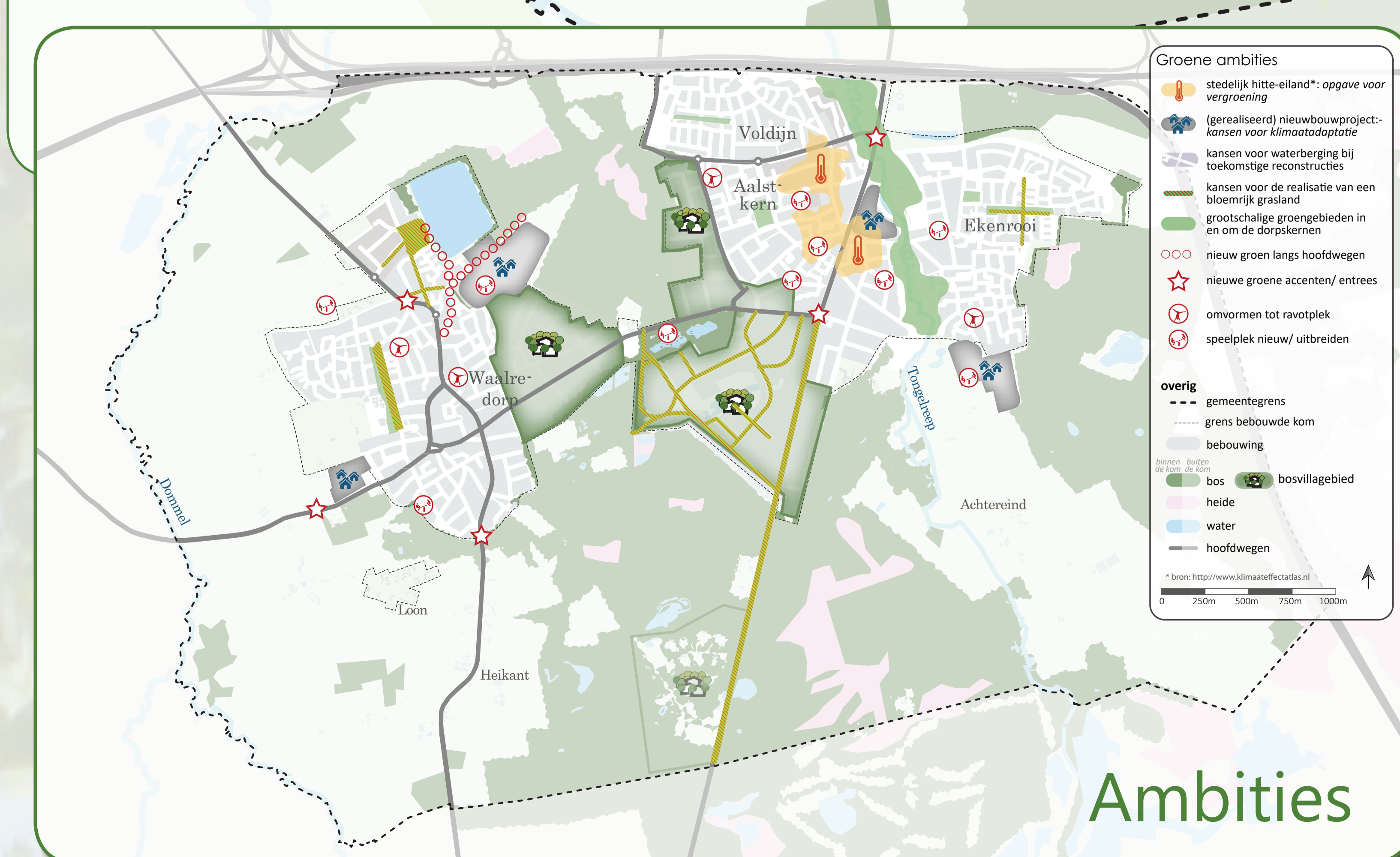
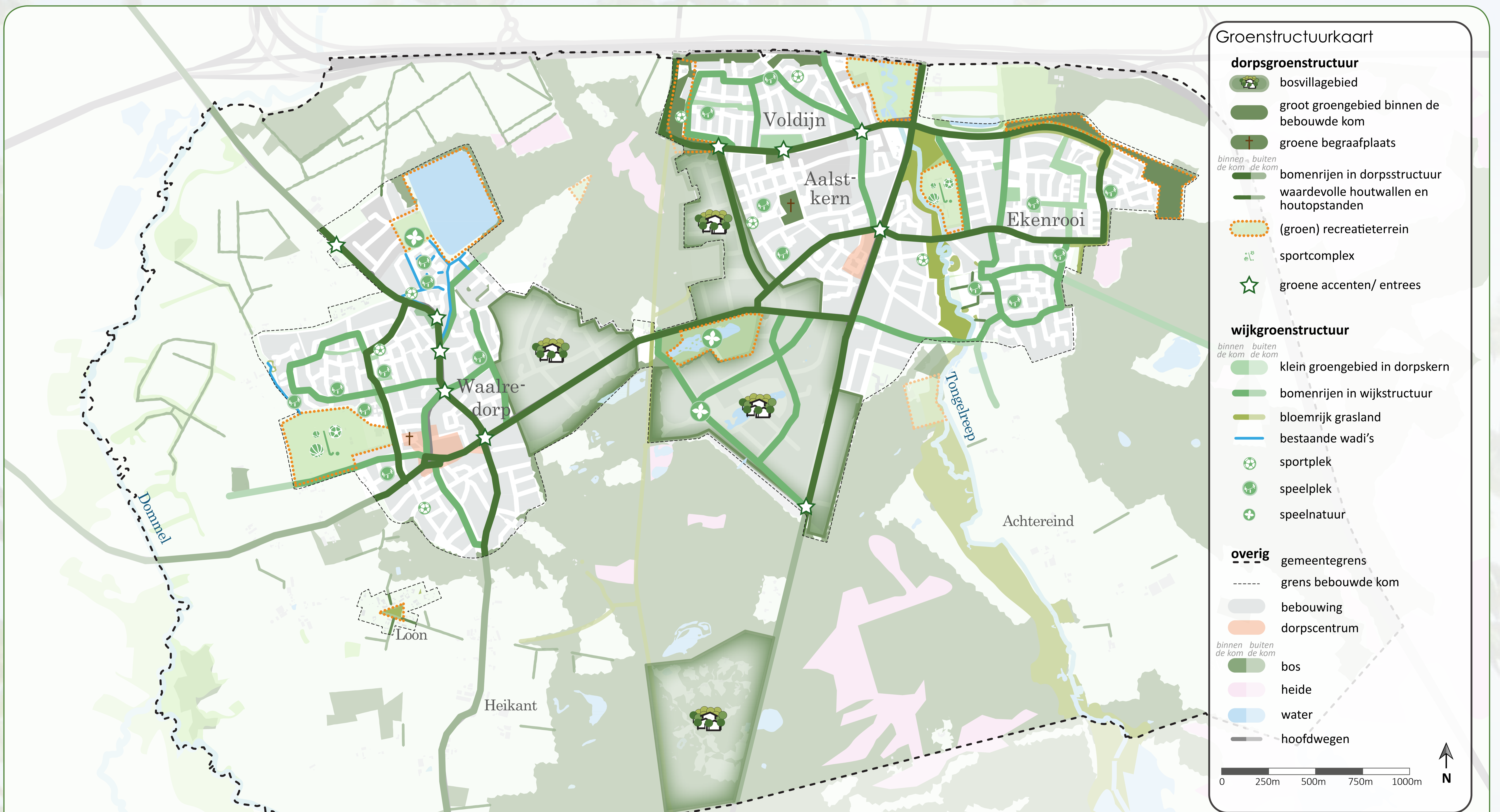
Waar vinden we deze ambities terug?



Groenstructuur

De groenstructuur geeft aan welk groen wij als gemeente belangrijk vinden, waar zich dat bevindt en wat de ruimtelijke relaties zijn. In de groenstructuur van de gemeente Waalre maken we onderscheid in de dorpsgroenstructuur en de wijkgroenstructuur. De groenstructuur komt voort uit de visiekaarten per thema. Hierin is de mate waarin het betreffende

groen bijdraagt aan de visiethema's en het aantal thema's bepalend. De tabel hieronder geeft aan wat deze categorisering betekent voor inrichting, vervangingen, beheer en onderhoud, zelfbeheer en verkoop. Dit zal verder worden uitgewerkt in het nog op te stellen groenbeleid.



Wat betekent de groenstructuur voor:

	dorpsgroenstructuur	wijkgroenstructuur	buurtgroen
Ambitie voor inrichting	Behouden, versterken en ontwikkelen	Behouden en versterken	Behouden
Vervanging	Zoeken naar mogelijkheden voor kwaliteitsverbeteringen indien de situatie niet optimaal is	Gewenste kwaliteitsniveau realiseren	Belevings- en gebruikswaarde behouden, beheerbaarheid vergroten
Beheer en onderhoud	Beeldkwaliteit bovengemiddeld	Beeldkwaliteit bovengemiddeld	Beeldkwaliteit gemiddeld
Zelfbeheer	Beperkte mogelijkheden (gras maaien, zwerfvuil opruimen, etc.)	Beperkte mogelijkheden (gras maaien, zwerfvuil opruimen, etc.)	Beleefbaarheden in overleg tussen bewoners en de gemeente
Verkoop	Komt niet in aanmerking voor verkoop	Komt niet in aanmerking voor verkoop	Komt voor verkoop in aanmerking als het voldoet aan de gestelde criteria