



**KTW**

**KABELTELEVISIEWAALRE**

Raadsinformatiebijeenkomst  
19 januari 2016

# Agenda

- Historie KTW
- Breedbandontwikkelingen in Nederland
- KTW hier en nu
- Ruimte voor vragen







ELECTROCRONS

CABLEMASTER

F TUNE

VOL.

BASS

TREBLE

PUSH ON







# Historie KTW

- Opgericht 1985
- Stichting & operationele BV

*"...goede informatie- en  
communicatiemogelijkheden aan  
gebruikers in de gemeente Waalre."*

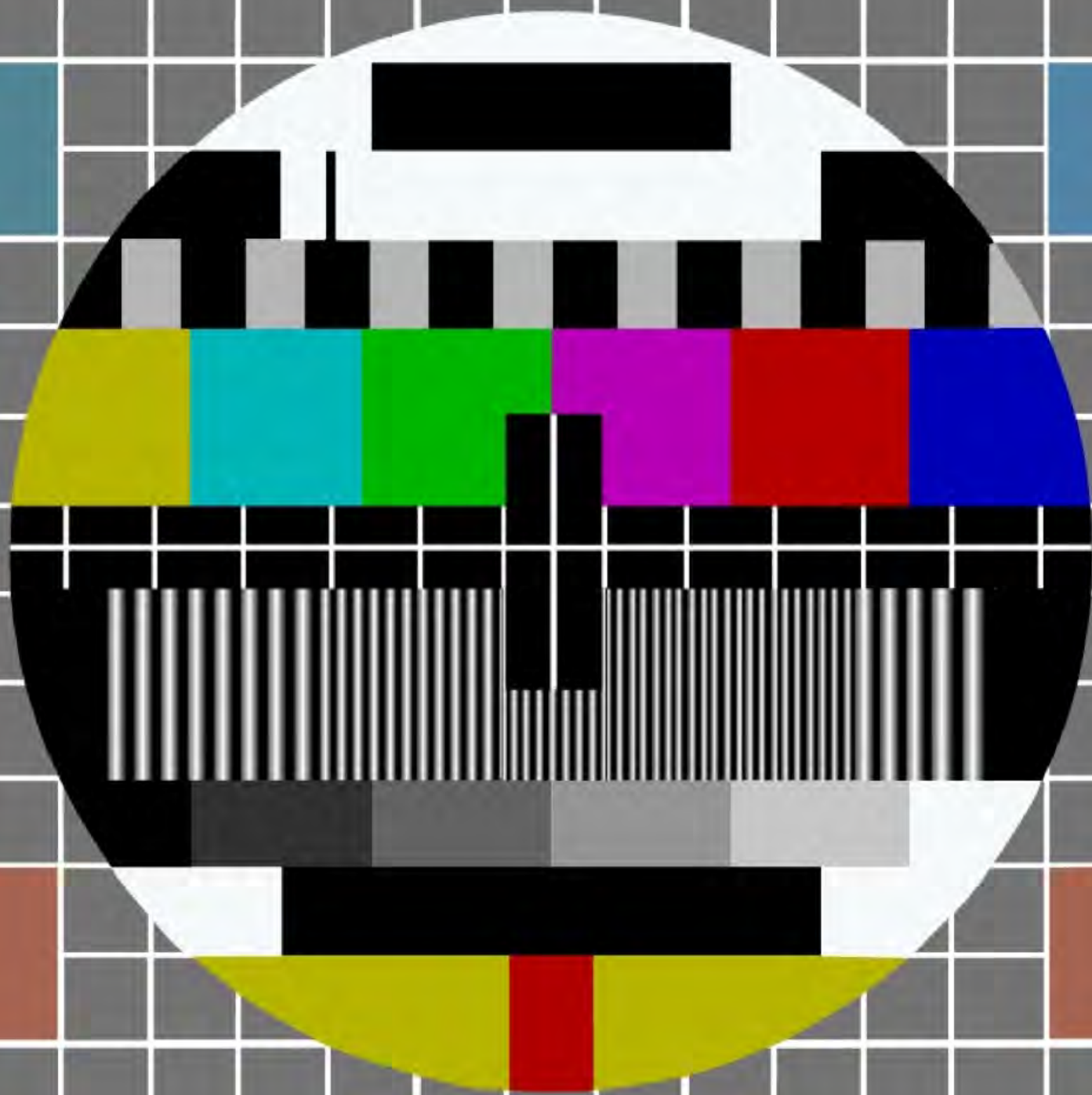
- Initiële behoefte: televisie
- Lokale betrokkenheid: NUTS





# Historie: Organisatie

- Stichting  
3+1 bestuursleden
- Operationele BV
  - Directie
  - Commissarissen
  - Medewerkers
  - Professionele ondersteuning



# Historie: Techniek

- Basis: coaxnetwerk
- Wijkcentrales verspreid door de gehele gemeente
- Coaxnetwerk nog steeds up-to-date, apparatuur max 5 jaar oud
- Staat van dienst vergelijkbaar (eigenlijk: beter) dan Ziggo







# Breedbandontwikkelingen

- Kabelmarkt in Nederland:

- Ziggo (4 miljoen)
- Caiway (200.000)
- Delta (Zeeland) (155.000)
- 8 kleine aanbieders



- Glasvezel de nieuwe standaard
- ...maar KPN kan nog even vooruit met ADSL, ADSL2+, VDSL, VDSL2, ...







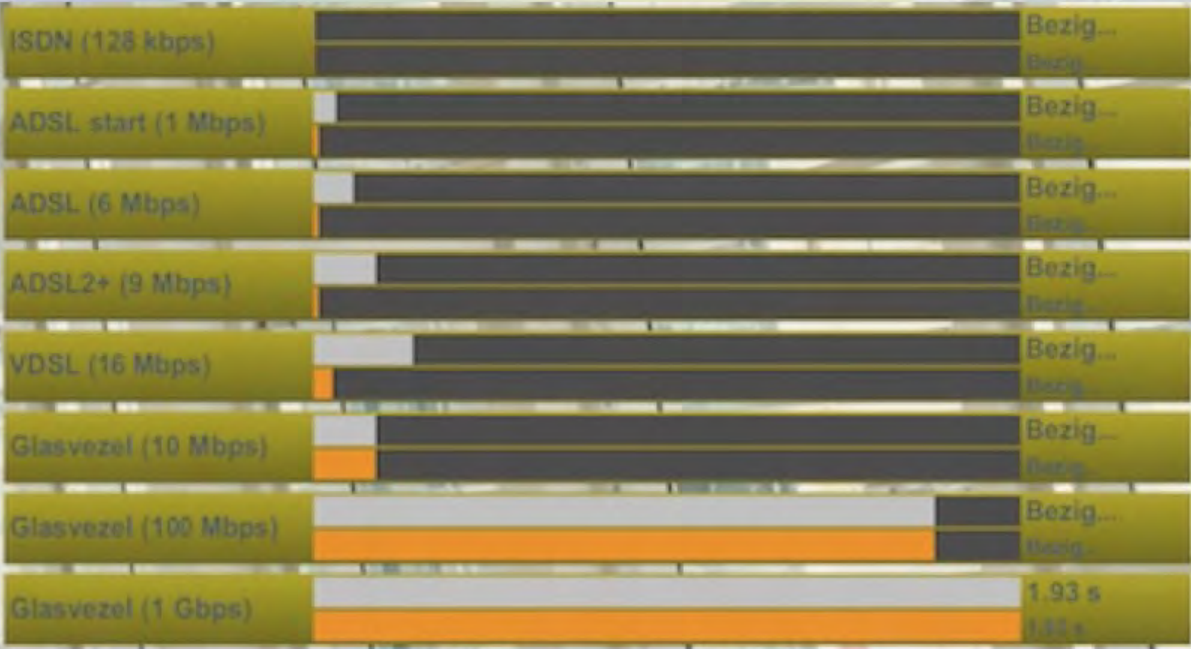
# Breedbandontwikkelingen

- Behoefte naar meer bandbreedte gaat razendsnel
- Glasvezel de nieuwe standaard
- ...maar KPN kan nog even vooruit met ADSL, ADSL2+, VDSL, VDSL2, ...
- Ook Ziggo zet in op 'koper'
- Uiteindelijk onrendabel om kopernetwerken te blijven upgraden

FiberSpeed demonstratie

M&I/Partners

download  
upload



Consument    Bedrijf    Maatschappij

- MP3-song
- 100 digitale foto's
- DVD-film
- HDTV-film (blue-ray)

Datasoort: 100 digitale foto's  
Data-omvang: 170 Mb  
Verstreken tijd: 16.73 s

Stop



REGGEFIBER FTTH 088-0063

# Reggefiber



regge**fiber**

- Reggefiber (sinds 2005)
  - VolkerWessels Telecom – aannemer
  - Reggeborgh – investeerder
- KPN toegetreden (2008)
- Investerings EIB & bankconsortium
  - 2010: +285M euro
  - 2012: +280M euro
- Gereguleerd door ACM (Open op Laag 1)

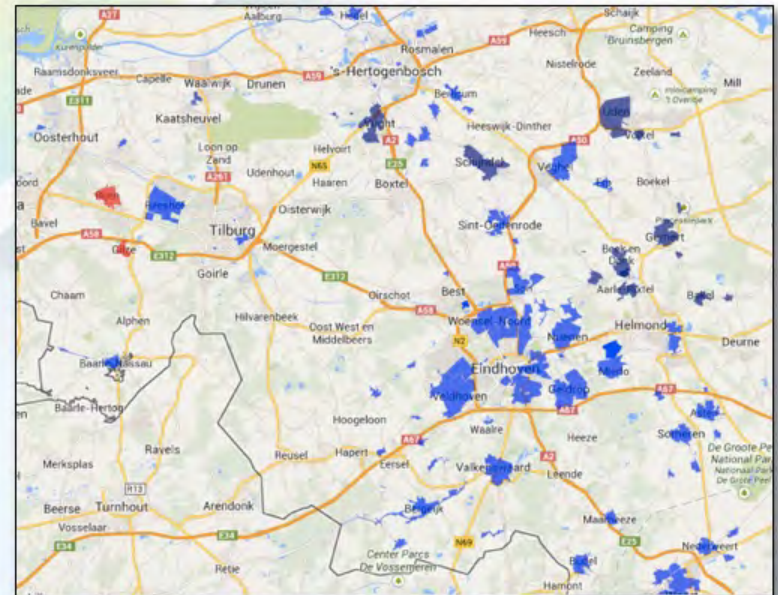


# Reggefiber

- **2 miljoen aansluitingen (Q1 2015)**



Bron KPN



Bron Reggefiber



# Reggefiber

- Aansluitingen sinds 2010



jan '14 nov '14

# Reggefiber

- Wat gebeurde er 1 januari 2014?
  - KPN werd 60% aandeelhouder
  - KPN volledige controle
  - 100% aandeelhouder nov 2014



- Aanleg glasvezel in Nederland vanuit principe aandeelhouderswaarde
- Alleen de krenten uit de pap





HSLnet

HSLnet

HSLnet

TRANGEL LEEGE  
DOE WAT MOET!

Flower

HSLnet

HSLnet

HSLnet

HSLnet

HSLnet



# Coöperatie HSLnet

Traditioneel

Laag 3  
3play diensten

Laag 2  
netw apparat

Layer 1  
kernen

Coöperatie HSLnet

Laag 3  
3play diensten

Laag 3  
maatsch diensten

Laag 3  
zakelijke diensten

Laag 2  
netwerk apparatuur: open en toegankelijk

Laag1  
kernen

Laag 1  
buitengebieden

Laag 1  
bedr terreinen

# Coöperatie HSLnet

- Lokale gemeenschap kartrekker coöp
- TU/e onderzoek (Sadowski, 2012)
  - Consumenten kiezen voor HSLnet, omdat:
    - Lagere prijs (82%)
    - **Innovatieve omgeving** (80%)
    - Lokale identiteit en zeggenschap (47%)
  - ...innoveren als kerntaak voor HSLnet!
    - Gebruikers willen deelnemen aan experimenten (68%)
- Momenteel >50 lokale coöp initiatieven



# Dichterbij

HART VAN BRABANT

MAGAZINE VOOR  
LEDEN VAN RABOBANK  
HART VAN BRABANT  
WINTER 2013



Rabobank

Glasvezel  
bereidt ons  
voor op de  
toekomst »34



Hilver  glas



# SLUIT NU AAN!

## GLASVEZEL VOOR ONS ALLEMAAL

Binnenkort open:  
**INFOCENTRUM  
HILVERGLAS**  
Diessenseweg 13  
Hilvarenbeek

### MEER WETEN?

U bent van harte welkom bij een van de informatiebijeenkomsten. Verder kunt u terecht op [www.hilverglas.nl](http://www.hilverglas.nl). Wordt uw vraag daar niet beantwoord? Mail dan naar [info@hilverglas.nl](mailto:info@hilverglas.nl) of spreek ons gewoon aan, we wonen tenslotte bij u in de buurt!

Hilver  glas

# SLUIT NU AAN!

## GLASVEZEL VOOR ONS ALLEMAAL

NOUD VAN DER STAAK, HILVARIA  
"Met Hilverglas ook de lokale sport"

# SLUIT NU AAN!

## GLASVEZEL VOOR ONS ALLEMAAL

ASTRID VAN EGMOND, FOTOGRAFE ESBEK.EU:  
"Voor mijn werkzaamheden aan de site betekent de supersnelle verbinding van Hilverglas een enorme stap voorwaarts."

# Hilvarenbeek

- Coöperatie opgericht om samen met lokale kabelnetwerk glas aan te leggen
- 'Vijandige' overname kabelnetwerk door investeerder CIF
- Same old... cherry picking
- Rol van gemeente, gemeenschap & lokale bank cruciaal
- Uiteindelijk eerste gemeentededkend glasvezelnetwerk in Nederland!

**CIF**

Communication Infrastructure



# Kempenglas

- Buitengebieden Bladel, Moergestel, Oirschot en Reusel-De Mierden



# Bergeijk & Eersel



- onderhavige overeenkomst de voorwaarden en bepalingen vastlegt waaronder bewoners in categorie 2 die een overeenkomst met een provider zijn aangegaan voor aansluiting op het glasvezelnetwerk de aansluitkosten zullen voldoen.

## **Verklaren te zijn overeengekomen:**

1. Bewoner heeft een overeenkomst met een provider afgesloten voor een aansluiting op het glasvezelnetwerk. Voor de aanleg van de aansluiting is bewoner een éénmalige bijdrage van €2.800,00 (zegge: tweeduizend achthonderd euro en nul eurocent) inclusief BTW verschuldigd aan de gemeente. Bewoner ontvangt hiervoor een factuur van de gemeente en zal deze binnen een termijn van dertig dagen voldoen aan de gemeente.
2. De gemeente aanvaardt op geen enkele wijze aansprakelijkheid voor de aansluiting op het glasvezelnetwerk en/of de levering van diensten via het glasvezelnetwerk. Bij vragen, klachten of problemen met betrekking tot de aansluiting dient contact te worden opgenomen met de provider.



# Bergeijk & Eersel

- Kernen door Reggefiber aangelegd
- Eersel 2.800 euro eigen bijdrage in buitengebied
- Bergeijk zet in op zelf graven, eigen bijdrage nog steeds vereist





---

## Miljoenen voor aanleg glasvezel buitengebied

door **Ruud Spoor**  
e-mail: [r.spoor@ed.nl](mailto:r.spoor@ed.nl)

**EINDHOVEN/TILBURG.** De Brabantse Ontwikkelings Maatschappij (BOM) stelt 35 miljoen euro beschikbaar aan de Maatschappij voor Breedband in Brabant (Mabib). Het geld uit het Breedbandfonds is bestemd voor de aanleg van een glasvezelnetwerk in de buitengebieden van Brabant.

Dat betekent dat vijftienduizend moeilijk bereikbare huishoudens in de nabije toekomst gebruik kunnen maken van snel internet. Met de toekenning van de miljoenen is de pot van het Breedbandfonds nagenoeg leeg.

Kees Rovers, een van de grondleggers van het breedbandmanifest juicht de beslissing van de BOM toe. „Met vijftienduizend aansluitingen is Mabib

groot genoeg om in beeld te komen bij partijen als KPN. Dat betekent dat de aansluitingen straks ook zeker de keuze hebben uit internet, televisie en telefonie via een open netwerk.”

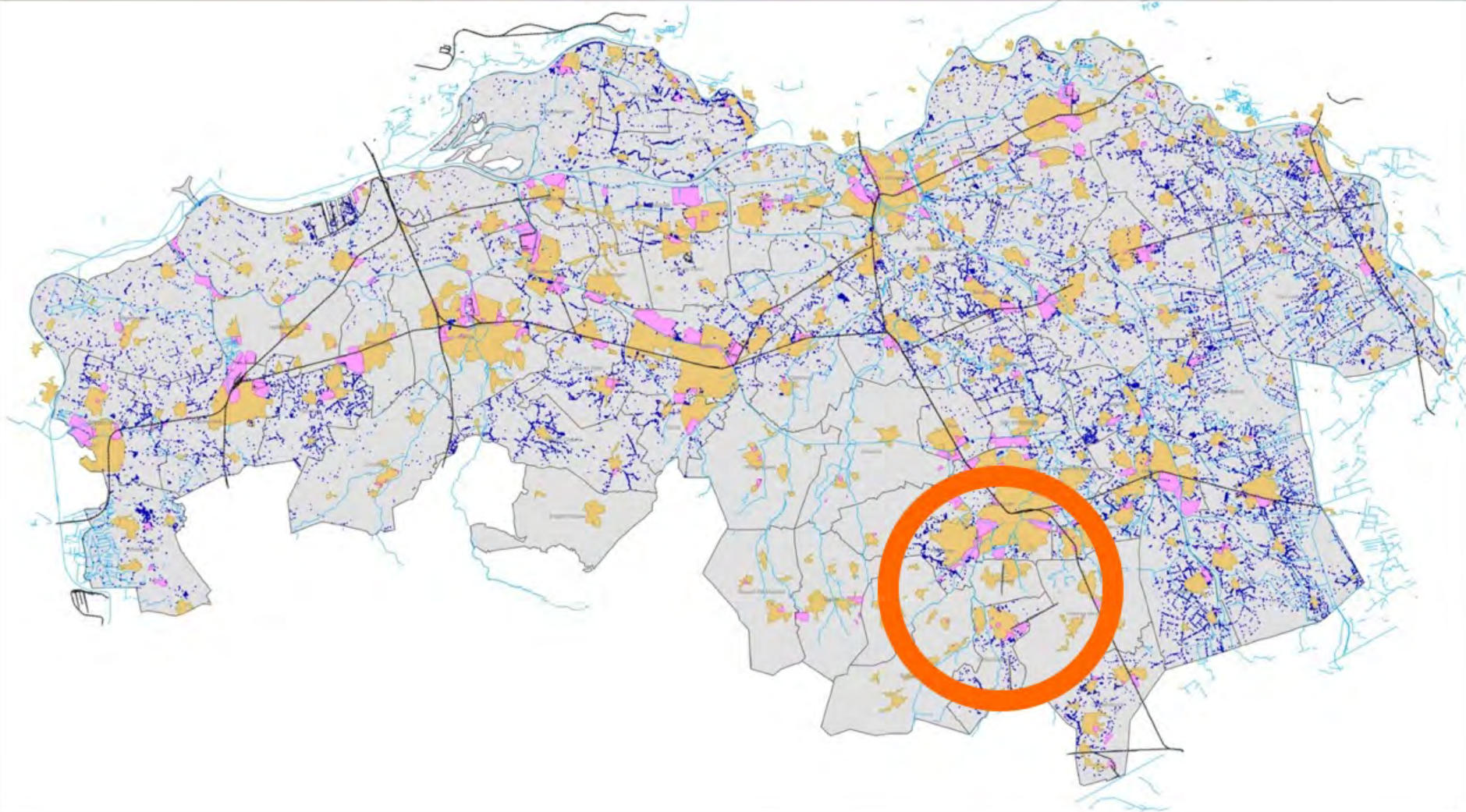
Het Kempenglas-initiatief van ondernemer Jo van de Pas loopt naar eigen zeggen geen gevaar. „Die financiering is rond. De aanleg gaat gewoon door.”

Van de Pas zegt zeer verbaasd te zijn over het besluit van de BOM. „Dit betekent dat alle andere kleinere initiatieven van de baan zijn. Voor de plannen voor Midden-Brabant Glas hebben we plan B in werking moeten stellen.”

Volgens de BOM voldoet Mabib als enige aanvrager aan alle voorwaarden. Van de Pas gooit de handdoek echter nog niet in de ring. „We hebben nog overleg met de BOM en overwegen een bezwaarprocedure op te starten.”

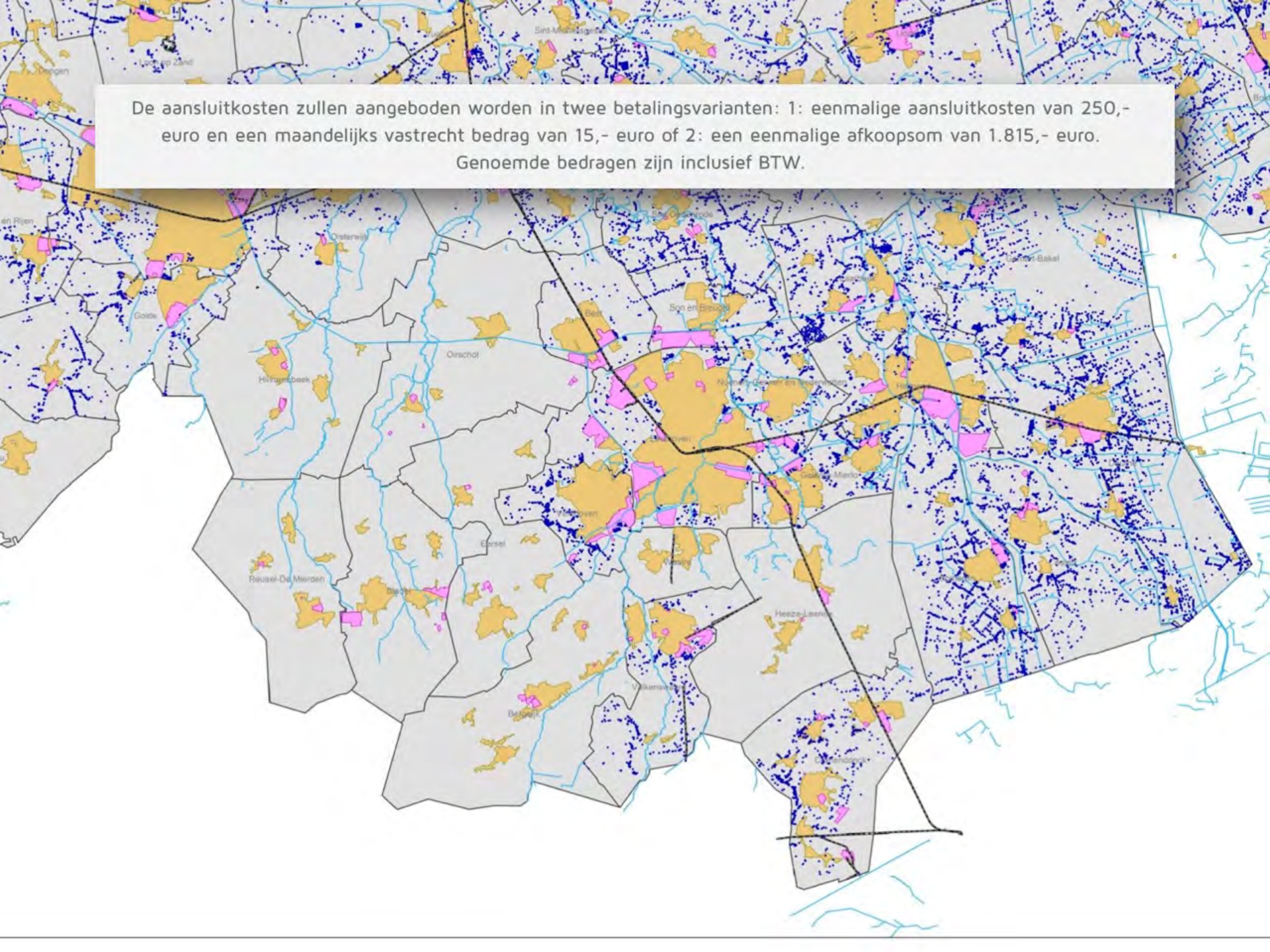


# Mabib in Brabant





De aansluitkosten zullen aangeboden worden in twee betalingsvarianten: 1: eenmalige aansluitkosten van 250,- euro en een maandelijks vastrecht bedrag van 15,- euro of 2: een eenmalige afkoopsom van 1.815,- euro. Genoemde bedragen zijn inclusief BTW.





# KTW Hier en nu

- Solide basis van 5.000 'coax gebruikers'
- Ambitie om alle huishoudens en bedrijven van glasvezel te voorzien middels een open netwerk



E-mail  
mkarskens@consumentenbond.nl  
Telefoonnummer  
070-4454439  
Uw kenmerk

Ons kenmerk  
MKARSKEN/78876

Datum: 3 november 2015

Onderwerp  
Inbreng Consumentenbond Algemeen Overleg Telecom d.d. 12 november a.s. – concurrentie internet

Tweede Kamer der Staten-Generaal  
Vaste Commissie voor EZ  
Postbus 20018  
2500 EA DEN HAAG

Geacht lid van de commissie voor Economische Zaken,

Bovendien moet glasvezel open blijven en er moeten eisen aan deze techniek worden gesteld, zodat derde aanbieders 'aan de knoppen blijven'. Er moet worden voorkomen dat ook het glasvezelnetwerk neigt naar de 'multitap'-situatie (vergelijkbaar met die van veel kabelnetwerken); de toegangseisen moeten zorgen dat een derde aanbieder op een 'economisch' niveau kan 'inprikken' en daarmee voor verschillende adressen écht onderscheidend internetaanbod kan leveren. Het internetnetwerk van zowel Harderwijk als Waalre kan hierbij als voorbeeld worden genomen.





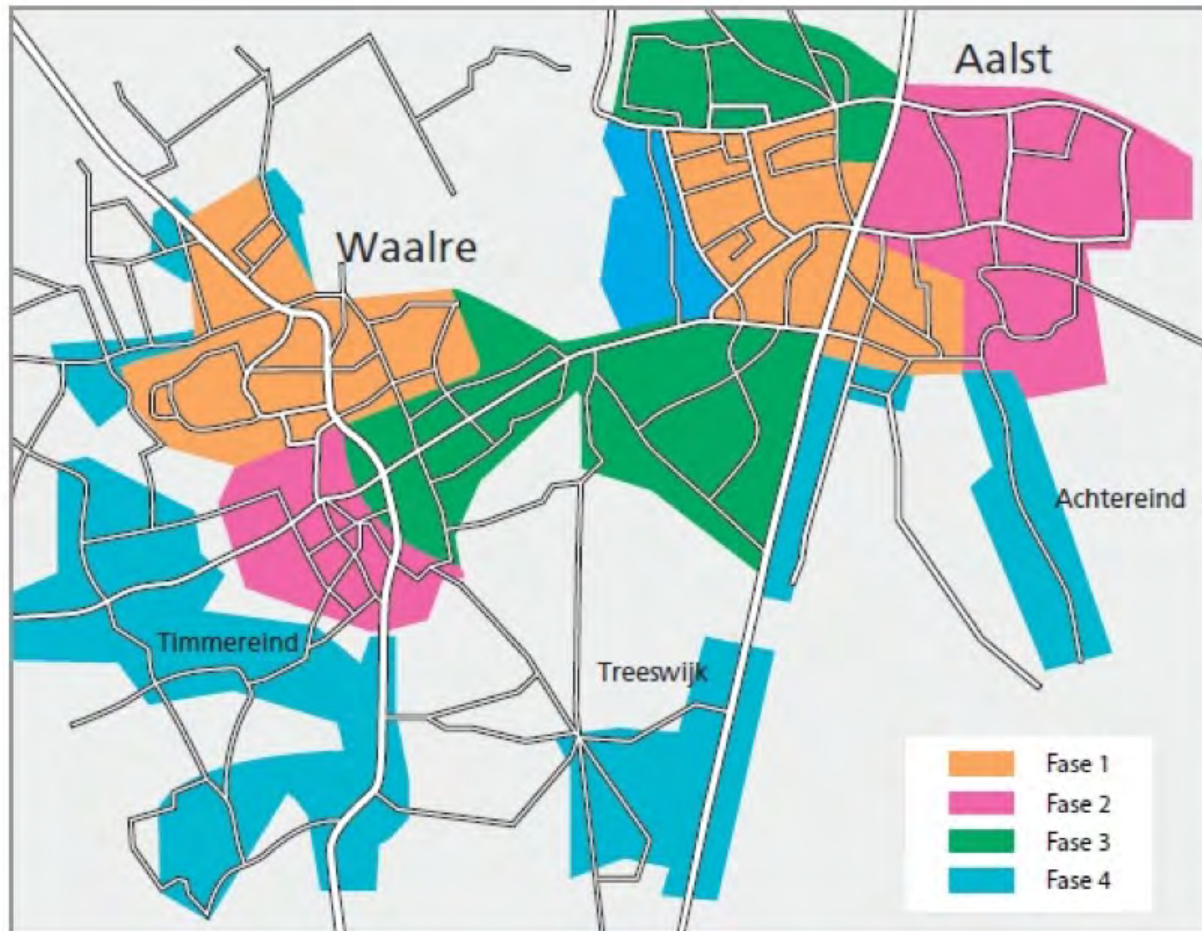












Hier worden de geplande 3 fases weergegeven waarin het project globaal is verdeeld.

Fase 1: start in deel A augustus 2012 – klaar december 2012

Fase 2: 2013

Fase 3: start 2014 klaar 2015





# Aanleg momenteel

- 4.000 huishoudens aangesloten
  - Bij 1.000 huishoudens voor de deur
  - Bedrijventerreinen glasvezel beschikbaar
- 
- Nog 3.500 aan te sluiten, waarvan 440 in het buitengebied



# Uitdagingen

- “Duidelijkheid en betrouwbaarheid”
- “Communiqueer meer”
- “Breed aanbod van diensten”
- “Laat het zien”
- “Wat zijn de voordelen van glas”
- “Weerleg klachten”
- “Niet duurder wel gemakkelijker”
- “Geen rompslomp”
- “Verzeker me dat er niks mis gaat”

# Uitdagingen

- Dichterbij de inwoners van Waalre
- Meer diversiteit aanbieders diensten, ook zorg, domotica etc.
- Financiering volgende fase uitrol glasvezelnetwerk
- Gezamenlijk optrekken met partners binnen de gemeente





**KTW**

**KABELTELEVISIEWAALRE**

Oscar Vinck  
oscar@vinck.com