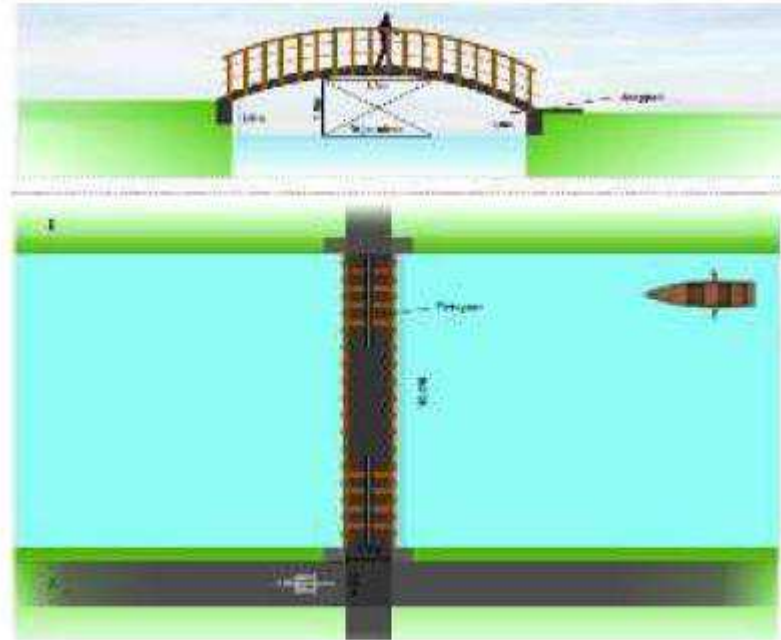




Fietsbrug De Gouw



Loop(fietsbrug) OBWZ

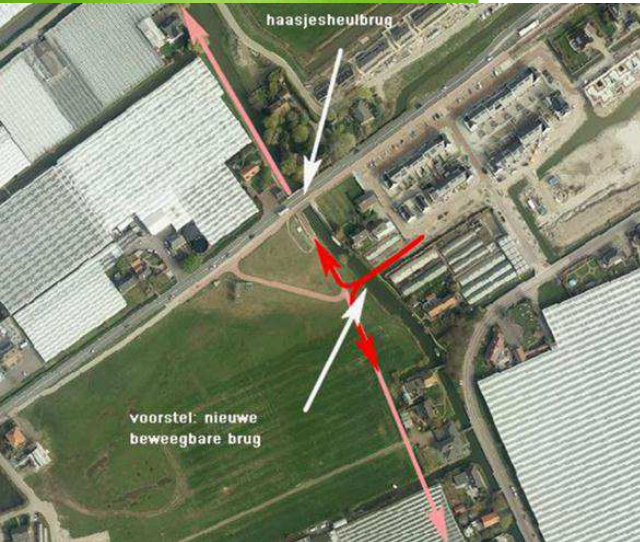


Idee en wens Heulse aanpak



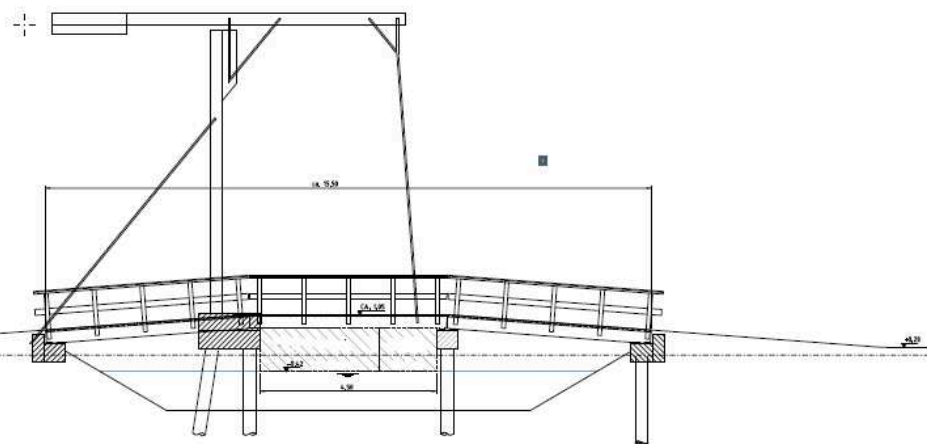
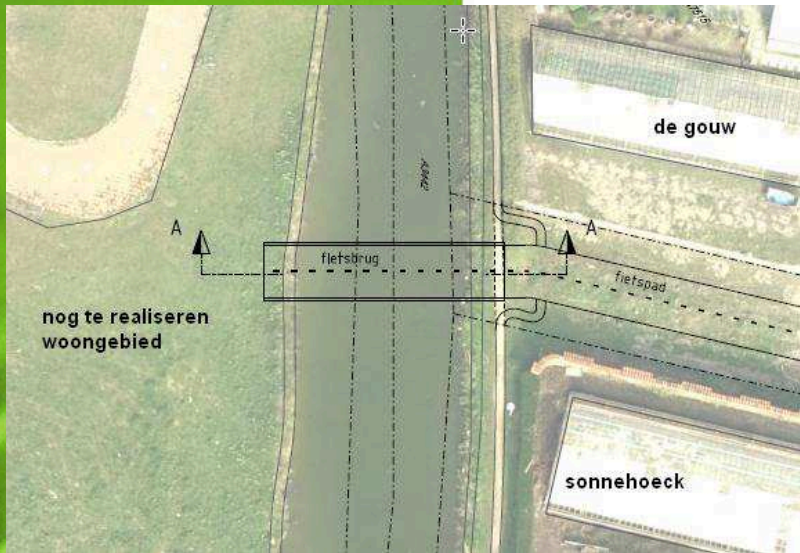
September/oktober

- 3 opties onderzocht
- Bleken niet haalbaar/mogelijk i.v.m. verkeersveiligheid, groen en locatie Sonnehoeck



Mogelijk alternatief scenario:
ophaalbrug ter plaatse oorspronkelijke
loop/fietsbrug

Vorm en ligging



Principe profiel ophaalbrug

maat 1/20

Consequenties en advies

▪ Consequenties

- Jaagpad wordt doorkruist, monumentencommissie heeft neutraal standpunt geformuleerd
- Stichting Sonnehoeck heeft negatief geadviseerd
- Doorvaarthoogte te laag
- Drukke vaarroute
- Onveilig i.v.m. korte afstand Haasjesheulbrug
- Circa € 150.000 euro extra kosten
- Verwachting dat brug open blijft staan
- Hoge onderhoudskosten

▪ Advies

- Ophaalbrug geen wenselijke en haalbare optie