

Raadsinformatieavond

15 januari 2019

Huis van Waalre

**HERINRICHTING
Molenstraat e.o.**



Waar gaan we het over hebben..

- 1) Inleiding project Molenstraat e.o.
- 2) Burgerparticipatie
- 3) Proces en varianten
- 4) Toelichting ontwerp
- 5) Planning
- 6) Afsluiting



Wist je dat een regendruppel..?



Molenstraat e.o.

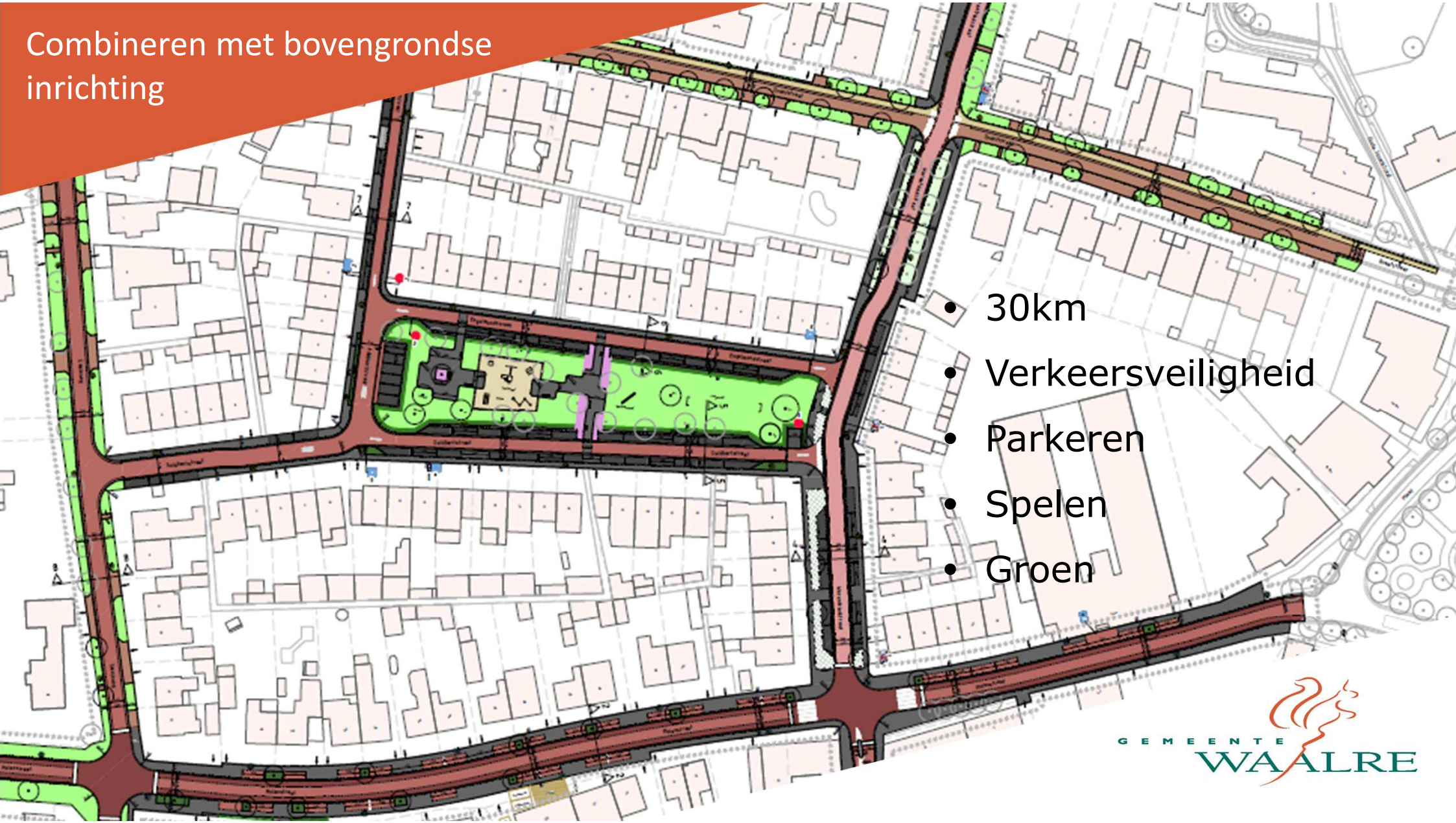
- Wateroverlast bij regenval
- Riool verouderd

Maatregelen

- Blauwe ader
- Gescheiden stelsel
- Infiltratie
- Nood overstort
- Ontlasten
- Samen met de burger



Combineren met bovengrondse inrichting



- 30km
- Verkeersveiligheid
- Parkeren
- Spelen
- Groen

Aansluiting op nieuwbouwplannen

- Villapark de Smaragd
- Verplaatsing komgrens
- De Weefstoel

Combinatie met project

- Duurzaam door Waalre N69
- 2x maatregel sluipverkeer



**Duurzaam
door Waalre**

Aansluiting de Smaragd



Komgrens



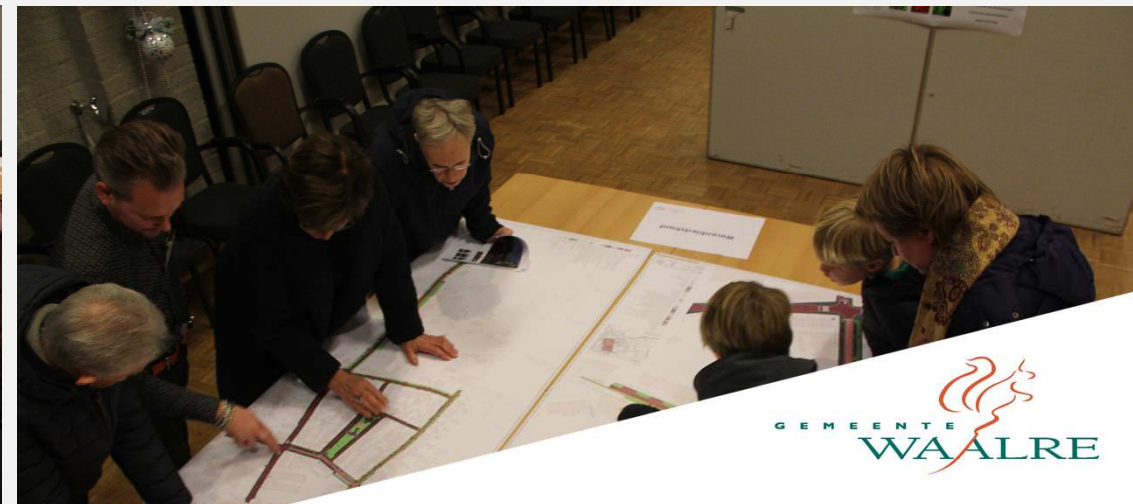
Burgerparticipatie

Vorm:

- Algemene bewonersavond
- Klankbordgroep
- Inloopbijeenkomst
- Rondgangen
- Keukentafelgesprekken

Doel:

- Wensen en ideeën
- Draagvlak

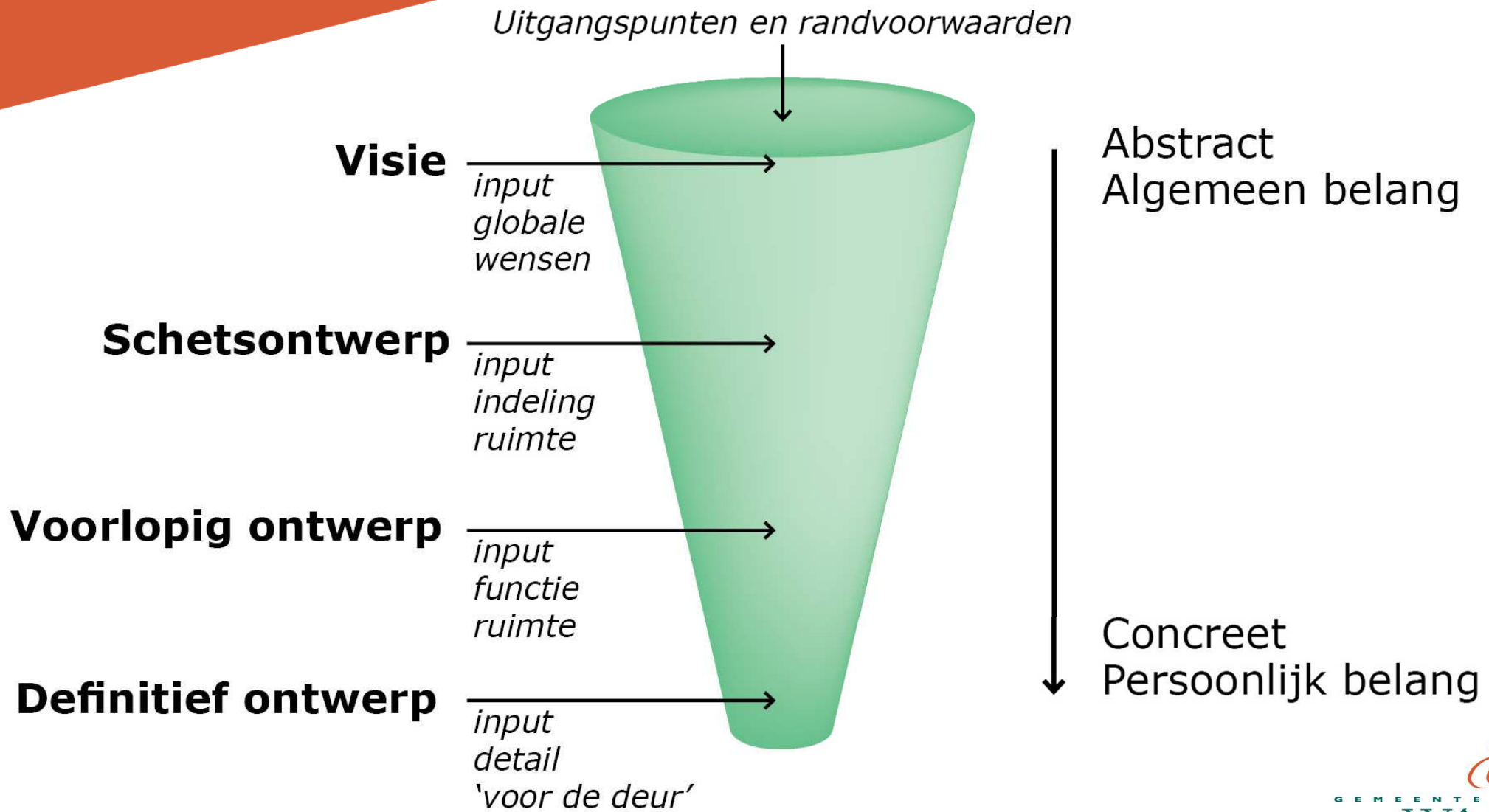


Klant-eisen-systeem (KES)

170116 Riolvervanging Molenstraat en omgeving, Waalre West												
Gemeente Waalre												
KES (Klant Eisen Systeem)												
Code	Categorie	Klanteis Titel	Initiator (naam en/of adres)	Toelichting eis/verzoek	Hardheid	Status	Datum	Bron	Aantal keer benoemd (weging)	Afweging	Conclusie	
KES-001	Groen	Zandstroken groen maken		Zandstroken groen maken is ook voor de afwatering beter	Verzoek	In behandeling	25-6-2018	Bewonersavond 25 juni	1	Zandstroken zijn niet wenselijk. Om het karakter van de Dreefstraat te behouden zal er groen voor terug komen.	Verwerkt	
KES-002	Groen	Bof Accia's		Bof Acacia's behouden (verplaatsen bij nummer 12)	Verzoek	In behandeling	25-6-2018	Bewonersavond 25 juni	2	Bolacacias zijn conform de BEA erg slecht en hebben een korte levensverwachting. Bomen zullen vervangen worden voor een ander soort wat goed is in het straatbeeld past.	Niet verwerkt	
KES-003	Groen	Bomen behouden		Bomen behouden (Molenstraat is eis)	Eis	In behandeling	25-6-2018	Gemeente	2	Bomen zijn conform de BEA in prima conditie en zullen zo veel als mogelijk behouden blijven.	Verwerkt	
KES-004	Groen	Lage bomen		Lage bomen i.p.v. hoge, ook i.v.m. zonnepanelen	Verzoek	In behandeling	25-6-2018	Bewonersavond 25 juni	2	Nieuw bomen zullen veelal van de 3e categorie zijn. Dit bomen van de kleinere categorie.	Verwerkt	
KES-005	Groen	Meer bomen		Meer bomen (klimaat verandering)	Verzoek	In behandeling	25-6-2018	Bewonersavond 25 juni	1	Diverse bomen zullen onwille van het ontwerp en hun restlevensduur verwijderd worden. Tevens zullen er nieuwe bomen en meer groen teruggeplaatst worden.	Verwerkt	
KES-006	Groen	andere bomen		Andere bomen i.v.m. afval	Verzoek	In behandeling	25-6-2018	Bewonersavond 25 juni	1	Bij de soortkeuze wordt rekening gehouden met de mate van overlast van de bomen.	Verwerkt	
KES-007	Groen	Groen		Laag groen i.v.m. uitzicht	Verzoek	In behandeling	25-6-2018	Bewonersavond 25 juni	3	Er zullen geen hoge heesters voor woningen / ramen geplaatst worden die het uitzicht kunnen belemmeren.	Verwerkt	
KES-008	Groen	Groen		Aanbrengen groenvoorzieningen (deze ontbreekt nu. Upgrade van de aanblik van de straat i.v.m. groenvoorziening. De slechte bestrating levert geluids overlast door vrachtverkeer en aanhangers (meer groen)	Verzoek	In behandeling	25-6-2018	Bewonersavond 25 juni	2	Er zullen bomen en plantvakken toegevoegd worden aan de Molenstraat.	Verwerkt	
KES-009	Groen	Groenvoorziening		Huizen in Smaragd aan Molenstraat verplichting qua groenvoorziening. Aanpassing Molenstraat ook rekening houden met aansluiting platteland op dorpsplein / De Markt (schitterend oppervlak)	Verzoek	In behandeling	25-6-2018	Bewonersavond 25 juni	2	Het beeld van de markt en het doortrekken van het platteland wordt als visie meegenomen in de ontwerpvoeging.	Verwerkt	
KES-010	Groen	Grote bomen behouden		Grote bomen behouden tussen de Engelmondstraat en de Swidbergstraat die kruisen op de Werentiedstraat	Verzoek	In behandeling	19-7-2018	Gemeente	1	Bomen op het Engelmondplein zijn in goede conditie en waardevol voor het straatbeeld. Bomen zullen dan ook behouden blijven.	Verwerkt	
KES-011	Groen	Bomen inpassen		Grote bomen inpassen en berken verwijderen in de Werentiedstraat in oostelijke richting vanaf Dreefstraat	Eis	In behandeling	19-7-2018	Gemeente	1	Bomen zijn in goede conditie en waardevol voor het straatbeeld. Bomen zullen dan ook behouden blijven. Berken staan scheef en worden gerooid.	Verwerkt	
KES-012	Groen	Inrichten plein tussen Engelmondstraat en Swidbergstraat		Inrichten plein tussen Engelmondstraat en Swidbergstraat grote bomen behouden behouderswaardig	Eis	In behandeling	19-7-2018	Gemeente	1	Bomen op het Engelmondplein zijn in goede conditie en waardevol voor het straatbeeld. Bomen zullen dan ook behouden blijven.	Verwerkt	



Draagvlak en input

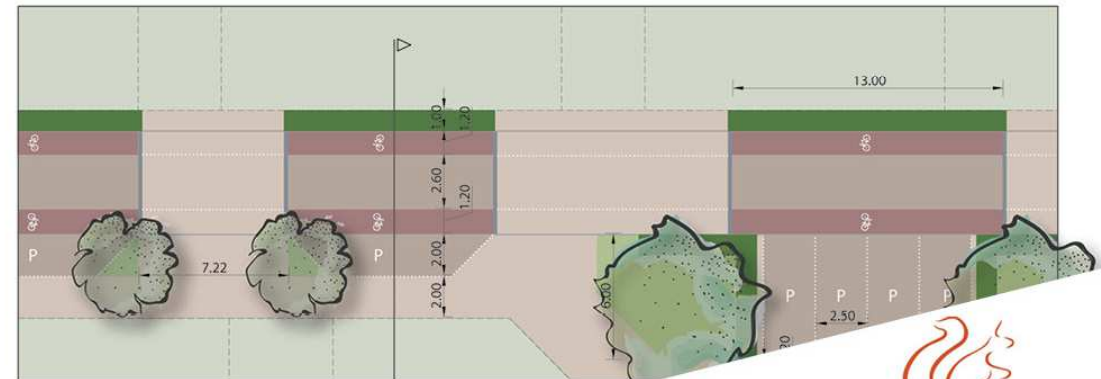
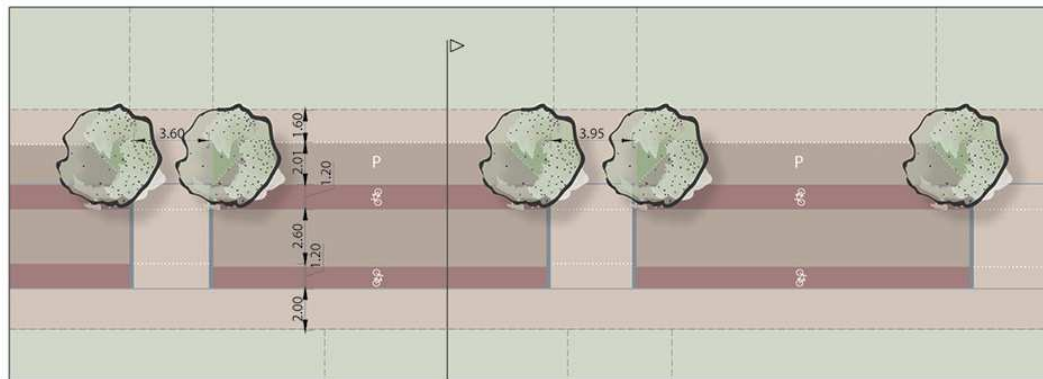


Algemene visie



De kern van het verhaal: veiligheid en verbinding met het landschap

Molenstraat



Varianten van de straat tijdens het schetsontwerp

We testen...



Molenstraat



Komgrens, versmalling rijbaan, bomen in straatbeeld, inzet verhuurde grond

Engelmondplein



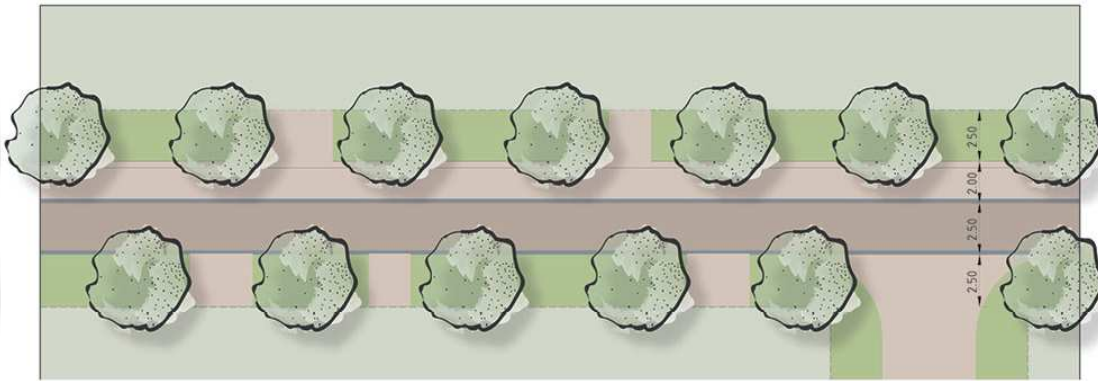
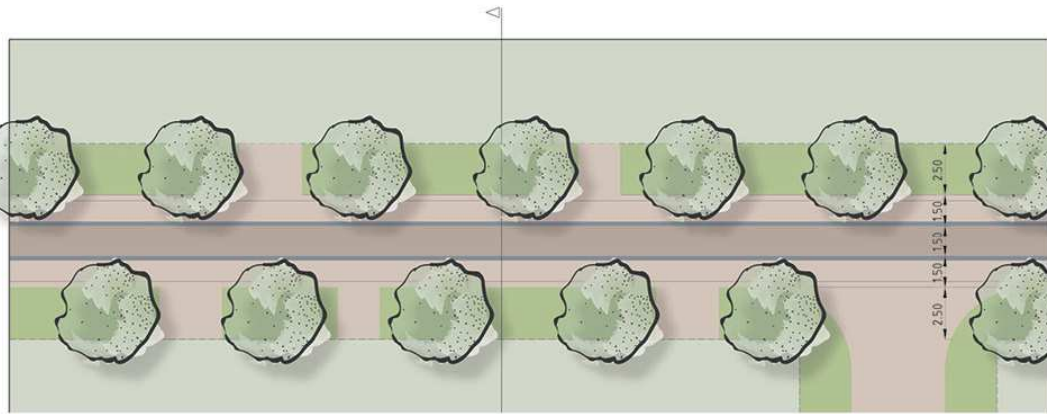
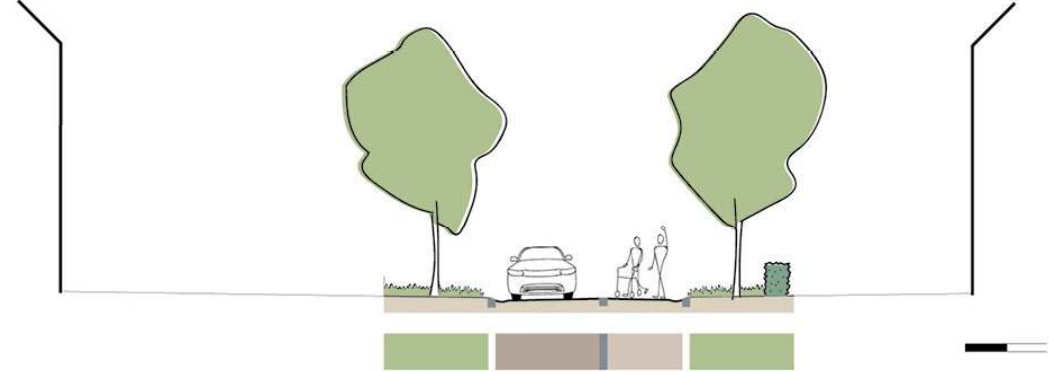
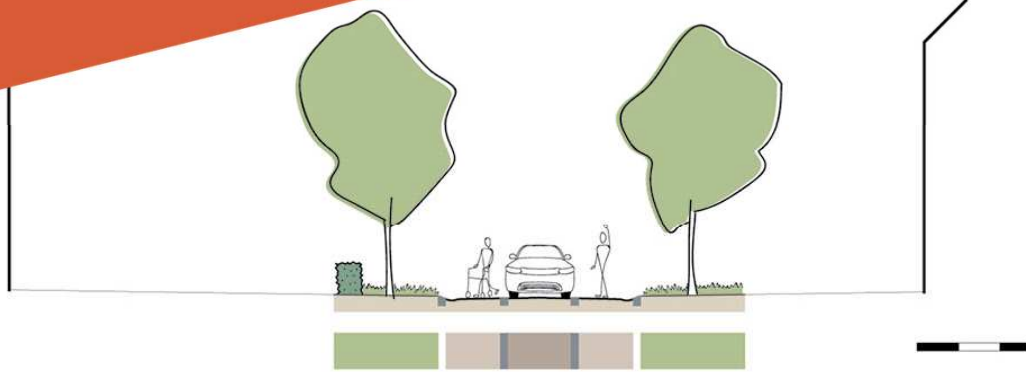
Parkeeroplossing voorlopig ontwerp en verblijfskwaliteit

Engelmondplein



Voldoende parkeerplek, Speel-inrichting, trottoir voor het huis, nieuwe bomen

Dreefstraat



Varianten ligging loopstrook

Dreefstraat



Landelijk karakter, comfort, veiligheid, water op straat, nieuwe bomen

Werenfriedstraat



De fietsstraat: veiligheid voor schoolgaande kinderen en luw woongebied

Inloopavonden



Totaalbeeld



Planning

- Besteks-uitwerking Q1 2019
- Oordeelsvormende raadsvergadering 26 maart 2019
- Besluitvormende raadsvergadering 2 april 2019
- Aanbesteding mei/juni 2019
- Start uitvoering september 2019
- Uitvoering gereed begin 2021

Wat vindt u?

- Vragen
- Opmerkingen
- Tips