

VIER GESLAAGDE PRAKTIJKCASES UIT GEMERT-BAKEL

Samen in actie voor betere bereikbaarheid

Binnenkort ook
in jouw gemeente?



Inhoud

- 3 Voorwoord
- 4 Interview
- 6 E-bike probeeractie
- 7 Zakelijk deelvervoer
- 9 De thuiswerkdag
- 10 Experimenteer met de pop-up hub
- 11 Overige projecten



Voorwoord

Laten we ook in jouw gemeente aan iets moois beginnen...

Als kleine of middelgrote gemeente heb je je handen al snel vol aan de reguliere mobiliteitsuitdagingen. Gemert-Bakel laat zien dat je toch kunt vernieuwen en experimenteren. Zij gingen met Brainport Bereikbaar aan de slag met maar liefst vier vernieuwende projecten. In dit magazine lees je er alles over. Het resultaat mag er zijn!

Denk je na het lezen van dit magazine: "Hé wat oneerlijk, zoveel projecten in Gemert-Bakel?" Mooi! Dan hebben wij ons doel bereikt. Wij staan namelijk te popelen om deze projecten ook in jouw gemeente uit te rollen. Dat levert je een heleboel op, terwijl het je vrijwel geen tijd of moeite kost. Wij zijn er namelijk om de regio te helpen.

En nee, wat je in dit boekje leest is natúúrlijk niet alles. En natúúrlijk gaan we graag met je om tafel om te bespreken waar we maatwerk kunnen leveren. Bel gewoon even met Iwan (06 55 79 45 34) of Paul (06 29 14 45 02). Of kijk alvast op brainportbereikbaar.nl.

Veel leesplezier!

Iwan Arts en Paul Veelenturf
Programmamanagers Brainport Bereikbaar





Op weg naar
duurzame mobiliteit:

Gemert-Bakel in actie



Gedragsinterventies, e-bike probeeracties, een pilot met een hub en nog veel meer. In Gemert-Bakel wordt hard gewerkt aan innovatieve mobiliteitsoplossingen. Niet voor niets organiseert Brainport Bereikbaar juist in deze gemeente een showcase-event. Vijf vragen aan Joke Manders, beleidsmedewerker mobiliteit bij gemeente Gemert-Bakel en regiocoördinator van de subregio Oost.

Gemeente Gemert-Bakel is heel actief aan de slag met mobiliteitsoplossingen. Waarom?

'Allereerst vinden we dat we een verantwoordelijkheid hebben in de mobiliteitstransitie. Samen moeten we manieren vinden om bereikbaarder, vitaler en duurzamer te worden. Daarnaast heeft onze prachtige, uitgestrekte plattelandsgemeente ook heel eigen mobiliteitsuitdagingen. Gemert-Bakel ligt in het meest oostelijke deel van

de Brainportregio. We hebben hier geen treinen en het hoofdwegennet past al lang niet meer bij de hoeveelheid verkeer. Veel mensen pakken dus de auto én moeten dezelfde route volgen. Dat merken we elke dag in de bereikbaarheid, in geluidsoverlast en CO₂-uitstoot. Een ander belangrijk punt is de vervoersarmoede: voor wie geen auto heeft zijn hier de mobiliteitskeuzes beperkt. Tot slot is het de ambitie van ons college is om meer woningen te bouwen, de uitdagingen worden er dus zeker niet minder op.'

Wat doen jullie om dat op te lossen?

'Er lopen enkele grote infrastructurele projecten van en met de Provincie. Zoals de aanpassing van de provinciale wegen N279 en N272 en de aanleg van snelfietsroutes. Dit zijn complexe trajecten die nog enige tijd duren. In de tussentijd kunnen we niet afwachten. Daarom zijn we met allerlei projecten aan de slag. Bijvoorbeeld deelmobiliteit: heel belangrijk voor ons. Samen met Brainport Bereikbaar organiseren we een pilot met een popup-hub, we hebben een aanbesteding lopen voor deelauto's en we gaan een pilot doen met deelfietsen. Met die deelmobiliteit willen we sowieso met deelvervoer de last mile van ov naar huis makkelijker maken, maar het is natuurlijk ook geschikt voor andere routes.'

Heb je naast deelmobiliteit nog meer voorbeelden van jullie acties?

'Heel verrassend en veelbelovend was de pilot gedragsinterventies die we dit voorjaar samen met Brainport Bereikbaar en Bureau Duwtje hebben uitgevoerd. Het doel was om te ontdekken hoe we mensen het beste thuis kunnen laten werken. Die pilot leverde maar liefst 14% minder reisbewegingen op! Daar zit dus heel veel potentie en daar willen we een gedragscampagne voor in gaan zetten. Ook een e-bikeprobeeractie was heel succesvol. Zo kochten diverse mensen in mijn directe omgeving hierdoor een e-bike om naar het werk te fietsen. We zijn ook intensief met de busvervoerder in gesprek om het openbaar vervoer te behouden. Liefst faciliteren we daarvoor ook nog collectief vervoer om de kleine kernen te laten aansluiten op de haltes in de grotere kernen. Ook zetten we stappen in de realisatie van een permanente hub. Tot slot zie ik ook meer samen rijden als een mooie kans. We kijken daarom goed naar lopende pilots, zoals die van F'kes Meerijden in de Kempen.'

“ We willen dat inwoners en bezoekers zich snel en gezond kunnen bewegen in onze mooie gemeente. Daarom vinden we het belangrijk om nieuwe vormen van mobiliteit onder de aandacht te brengen. En zoeken we ook steeds de samenwerking met allerlei partijen in de regio. Want alleen samen maken we deze regio duurzamer bereikbaar. En daar zet ik me als wethouder graag en gedreven voor in. ”

*Hanneke Coppens,
wethouder gemeente Gemert-Bakel*

Jullie verwelkomen ook andere gemeenten om bij jullie te komen kijken. Waarom vind je dat belangrijk?

'Werken aan betere mobiliteit kun je nooit als gemeente alleen. Kijk maar naar deelmobiliteit. Dat kan zeker ook binnen een gemeente goed werken, maar het wordt nog veel beter als je er een heel netwerk in de regio of zelfs het hele land van maakt. Gelukkig hebben we een nauwe en fijne regionale samenwerking. Daarin werken we samen aan regionale mobiliteitspakketten op het gebied van alle modaliteiten. Van ov en infrastructurele projecten tot verkeersveiligheid en de werkgeversaanpak.'

Wat betekent Brainport Bereikbaar daarin voor jullie?

Ze delen hun kennis, hun netwerk, zetten interventies uit, kijken samen met ons hoe we ideeën kunnen realiseren en bieden acties. Bij vrijwel alle voorbeelden die ik heb genoemd, waren ze betrokken of gaven ze zelfs kant-en-klare actiepakketten. Wij grijpen ze vrijwel allemaal aan, want het helpt ons om snellere stappen te zetten en kansen te pakken. En dat willen we graag: voor een vitalere, duurzamere en inclusievere mobiliteit.'



E-bike probeeractie voor medewerkers. Er moesten al snel fietsen bij!

Dat fietsen goed is weten we allemaal. Het is gezond, beter voor het klimaat en leidt tot minder drukte op de weg. Nederland fietsland nummer 1. Toch valt er nog veel winst te behalen. Veel mensen pakken de auto naar het werk voor minder dan 7,5 kilometer. De e-bike is daarvoor een uitstekend alternatief. Zelfs tot aan 15 kilometer afstand!

CASE Probeeractie voor e-bikes

Bij gemeente Gemert-Bakel stimuleerden we medewerkers om de elektrische fiets naar het werk te pakken. We stelden de e-bike probeerpoule van Brainport Bereikbaar ter beschikking. Medewerkers mochten een week gratis een elektrische fiets, elektrische bakfiets of speed pedelec uitproberen. Het resultaat? Er zijn in totaal 22 probeerweken georganiseerd. 85% van de deelnemers heeft de intentie om vaker met de fiets op pad te gaan en de helft van de deelnemers overweegt een e-bike aan te schaffen. De beren op de weg die mensen vooraf zagen, zoals slecht weer of bezweet op het werk aankomen, bleken reuze mee te vallen!



CONTACT
Jelmer van Herpen
fiets@brainportbereikbaar.nl
06 34268730

Dit biedt Brainport Bereikbaar

- Een gratis poule van e-bikes, speed pedelecs en een bakfiets.
- Promotiemateriaal om de actie intern onder de aandacht te brengen.
- Een handige tool voor medewerkers om een fiets te reserveren.

Dit vragen we van de gemeente

- Een medewerker die de fietsen uitgeeft en weer inneemt.
- Medewerking en toestemming om de actie te promoten.

“ Ruim 60% van de mensen in Zuidoost-Brabant woont binnen 15 kilometer van het werk, blijkt uit onze mobiliteitsscan. Dat is op een e-bike uitstekend te doen! ”

Jelmer van Herpen

Zakelijk deelvervoer: aanbesteden of eerst een pilot?

Genieten van de vrijheid van flexibel vervoer. Zonder die aan te hoeven schaffen. Dát bied je medewerkers van je gemeente met Mobility as a Service (MaaS) en deelvervoer. Wie daarvan gebruik kan maken, hoeft niet met de auto naar het werk te komen. Dat is duurzamer, gezonder en scheelt parkeerplekken.

CASE Introductie van Mobility as a Service

Met Mobility as a Service kun je flexibele mobiliteitsdiensten op maat bieden via één digitaal platform. Bijvoorbeeld via een app. Zo kunnen medewerkers makkelijk vervoer plannen, boeken, reizen en betalen. Ze kunnen ook makkelijker openbaar vervoer en deelvervoer combineren. Dat is duurzaam en flexibel, van deur tot deur. Brainport Bereikbaar ondersteunt de gemeente Gemert-Bakel al bij het aanbesteden van Mobility as a Service voor eigen medewerkers, inwoners en ondernemers. Is dat voor jouw gemeente nog wat vroeg? Je kunt ook eerst een pilot doen om te onderzoeken waar de behoeften precies liggen en of MaaS kansrijk is.



CONTACT
Anna Paar
anna.paar@brainportbereikbaar.nl
06 15 90 28 05

“ MaaS betekent flexibiliteit van vervoer. Maakt jouw organisatie graag gebruik van verschillende vervoersmiddelen, zoals ov, deelvervoer en privévervoer? Dan raad ik aan om kennis te maken met MaaS! ”

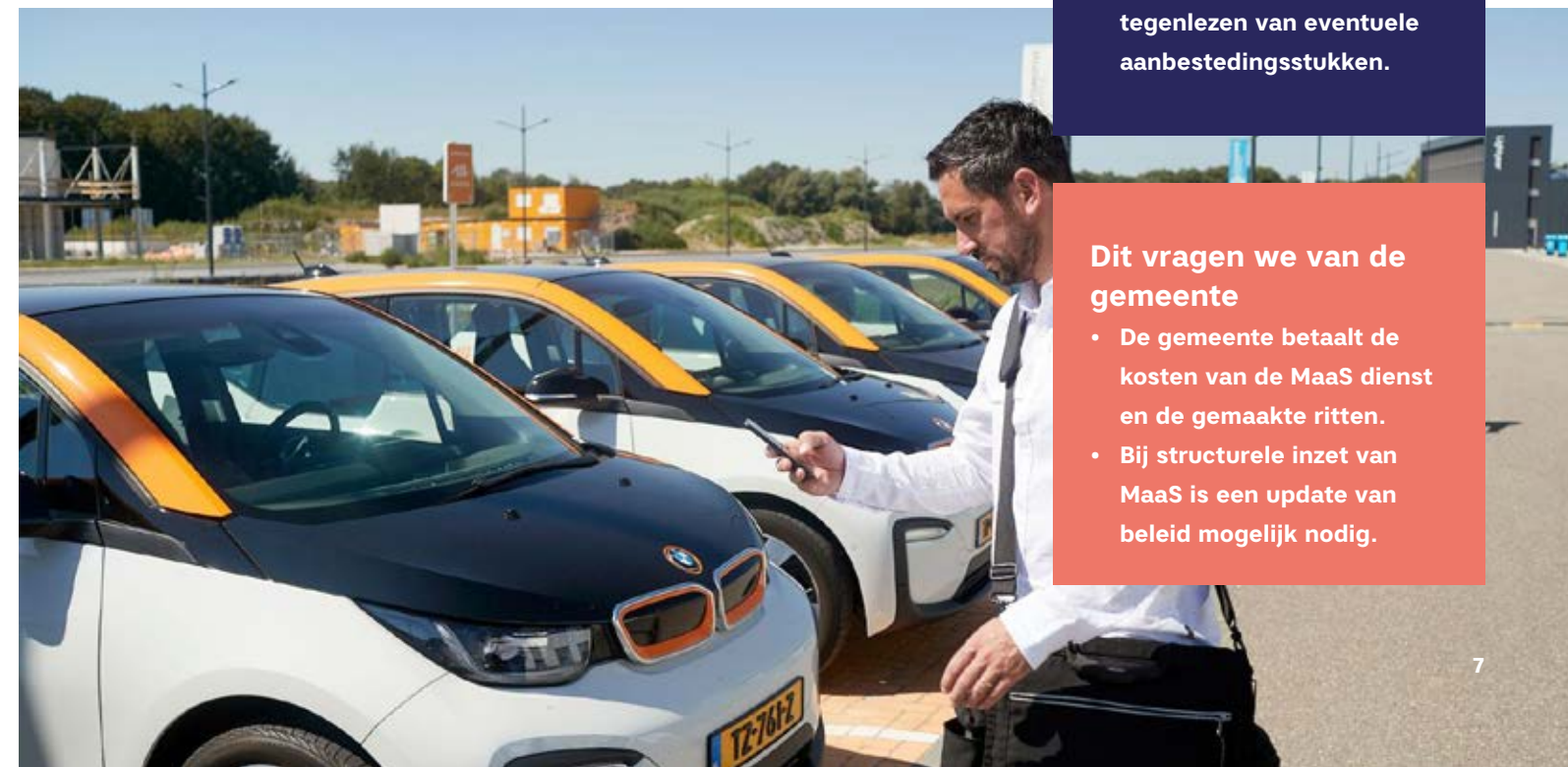
Anna Paar

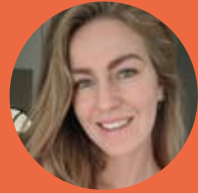
Dit biedt Brainport Bereikbaar

- We adviseren of deelmobiliteit en MaaS interessant zijn voor jouw organisatie.
- We helpen bij het opzetten van een pilot met deelmobiliteit.
- We ondersteunen bij het tegenlezen van eventuele aanbestedingsstukken.

Dit vragen we van de gemeente

- De gemeente betaalt de kosten van de MaaS dienst en de gemaakte ritten.
- Bij structurele inzet van MaaS is een update van beleid mogelijk nodig.





Zij doen mee.
Jij ook?



GEMERT THUISWERK DAGEN

Werk ook thuis op 23 & 30 januari,
net als andere dorpsgenoten.

www.brainportbereikbaar.nl/thuiswerkdag

brainport
bereikbaar

gemeente  Gemeente Gemert-Bakel

14% minder reisbewegingen op de maandag-thuiswerkdag

Reisgedrag is gewoontegedrag. Dat is lastig maar niet onmogelijk te doorbreken. Bureau Duwtje ontwikkelt wetenschappelijk onderbouwde interventies in opdracht van Brainport Bereikbaar. Om mensen te laten thuiswerken, te fietsen of het openbaar vervoer te laten pakken.

CASE:

De gemeente-thuiswerkdag

Een belangrijke reden voor mensen om naar kantoor te gaan, is om contact te hebben met collega's. Zowel vanuit het functionele als het sociale aspect. Thuiswerken voelt ongezellig. Daar speelt de thuiswerkdag op in. Uit naam van de gemeente Gemert-Bakel ontvingen inwoners een uitnodiging om samen thuis te werken op 23 en 30 januari. Inclusief voucher om gezellig een kop koffie te komen drinken. Het resultaat: uit kentekenonderzoek met camera's op de N272 was er op de thuiswerkdagen een significante daling van -14% reizende forenzen.



CONTACT

Anja Hannema

anja.hannema@brainportbereikbaar.nl

06 46 75 32 87

“ Experimenteren met een creatieve gedragsinterventie is niet alleen kansrijk, maar ook leuk! Je krijgt als gemeente een uniek verhaal ”

Anja Hannema

Dit biedt Brainport Bereikbaar

- Volledige organisatie van de thuiswerkdag in jouw gemeente.
- Promotiemateriaal op maat en indien gewenst een kentekenonderzoek.
- Ook kan jouw gemeente plek bieden voor nieuwe te ontwikkelen interventies.

Dit vragen we van de gemeente

- Medewerking van het communicatieteam om de actie te delen.
- Toestemming om een interventie in de openbare ruimte te organiseren.





Deelmobiliteit testen? Experimenteer met de pop-up hub.

Samen rijden, de 'last mile' op de deelfiets of met de deelscooter van A naar B. Het zijn oplossingen voor een bereikbare en vitale regio en het bestrijden van mobiliteitsarmoede. Brainport Bereikbaar werkt toe naar een netwerk van hubs om dit te faciliteren.

CASE Tijdelijke pop-up hub

Wil jouw gemeente of organisatie aan de slag met deelmobiliteit? Dan kun je experimenteren met de tijdelijke pop-up hub van Brainport Bereikbaar. Flexibel inzetbaar en met een modulaire opbouw. Je kunt ook testen op welke locatie een fietsstalling ideaal is. Of onderzoeken of er behoefte is aan deelauto's. Het is bovendien een plek met veel attentiewaarde waardoor gesprekken over deelmobiliteit sneller op gang komen. Vanaf 29 juni staat de hub in Gemert. Daarna verhuist hij naar de volgende gemeente om te experimenteren met mobiliteit.



CONTACT
Jacco Philippo
jacco.philippo@brainportbereikbaar.nl
06 38 78 20 98

Dit biedt Brainport Bereikbaar

- De pop-up hub voor een bepaalde tijd in jouw gemeente geplaatst.
- Verschillende modules die naar wens kunnen worden opgebouwd.
- Ondersteuning bij haalbaarheidsonderzoeken en experimenten.
- Faciliteren van tijdelijke deelmobiliteit bij de hub.

Dit vragen we van de gemeente

- Inzet van communicatie naar inwoners.
- Toestemming of een vergunning om de hub te plaatsen.
- Een elektriciteitspunt in de buurt om de hub op aan te sluiten.
- Toezicht op de pop-up hub tijdens plaatsingsperiode.

“ Een ideale kans om heel laagdrempelig te onderzoeken of en hoe een hub in jouw gemeente kansrijk is. ”

Jacco Philippo

Nog veel meer toffe projecten

Brainport Bereikbaar biedt nog veel meer innovatieve projecten om de mobiliteit in de regio te verbeteren. Om je een indruk te geven hieronder enkele highlights op een rij:



Sjees

App waarmee we inwoners en organisaties stimuleren om vaker de fiets te pakken. Diverse challenges mogelijk!



Mobiliteitsscan

Inzicht in mobiliteit bij organisaties. Van afstanden tot modaliteiten, van CO2-uitstoot tot reiskosten.



BusinessLine

Collectief busvervoer naar bedrijventerreinen. Zo min mogelijk stops en waar het kan over de vluchtstrook.



Mobiliteitsindex BMN

Kosteloze vragenlijst waarna je in één oogopslag ziet hoe jouw mobiliteitsbeleid scoort



F'kes meerijden

Unieke liftzuilen in de Kempen waarmee samenrijden een nieuwe dimensie krijgt.



Oxy-campagne

Geef jezelf meer lucht. Geef de regio meer lucht. Campagne om duurzaam en minder reizen te stimuleren.



C-ITS

Inzet van slimme verkeerslichten voor betere doorstroming en om voorrang te geven aan fietsers of hulpdiensten.



Corridor A67

Uitrollen van slimme mobiliteit en deals met bedrijventerreinen voor minder verkeer op de A67.



Slimme logistiek

Toepassingen om vervoerders efficiënter, zuiniger en veiliger te laten rijden. Zoals facilitaire hubs.

Wil je alles van het programma zien? Kijk dan op brainportbereikbaar.nl

