

LEGENDA

Ontgravingsklasse	Overige
<span style="color: red;">■</span> Industrie *	<span style="color: grey;">■</span> Uitgesloten gebied **
<span style="color: orange;">■</span> Wonen	<span style="color: lightblue;">■</span> Water
<span style="color: lightgreen;">■</span> Landbouw/natuur	

\* Voor Centrum Den Bosch geldt een afwijkende dieptetraject van 0,5 - 4 m-mv. Voor de voormalige stortplaats Vlagheide geldt een afwijkend dieptetraject van 0,35 - 1,35 m-mv.

\*\* Een aantal locaties zijn uitgesloten van de bodemkwaliteitskaart maar niet op deze kaart weergegeven (zie hoofdstuk 5 van de rapportage). Voor een actueel overzicht van deze locaties moet informatie worden achterhaald bij de gemeenten 's-Hertogenbosch en Vught, en de Omgevingsdienst Brabant Noord.

TITEL  
Ontgravingskaart ondergrond (0,5 - 2 m-mv)

PROJECT  
Bodemkwaliteitskaart regio Noordoost-Brabant

OPDRACHTGEVER  
Omgevingsdienst Noordoost-Brabant

Kaartnr: 16M1041.3B      Versie: Definitief

Auteur: Paul Karels

Gecontroleerd: Jeroen Spronk

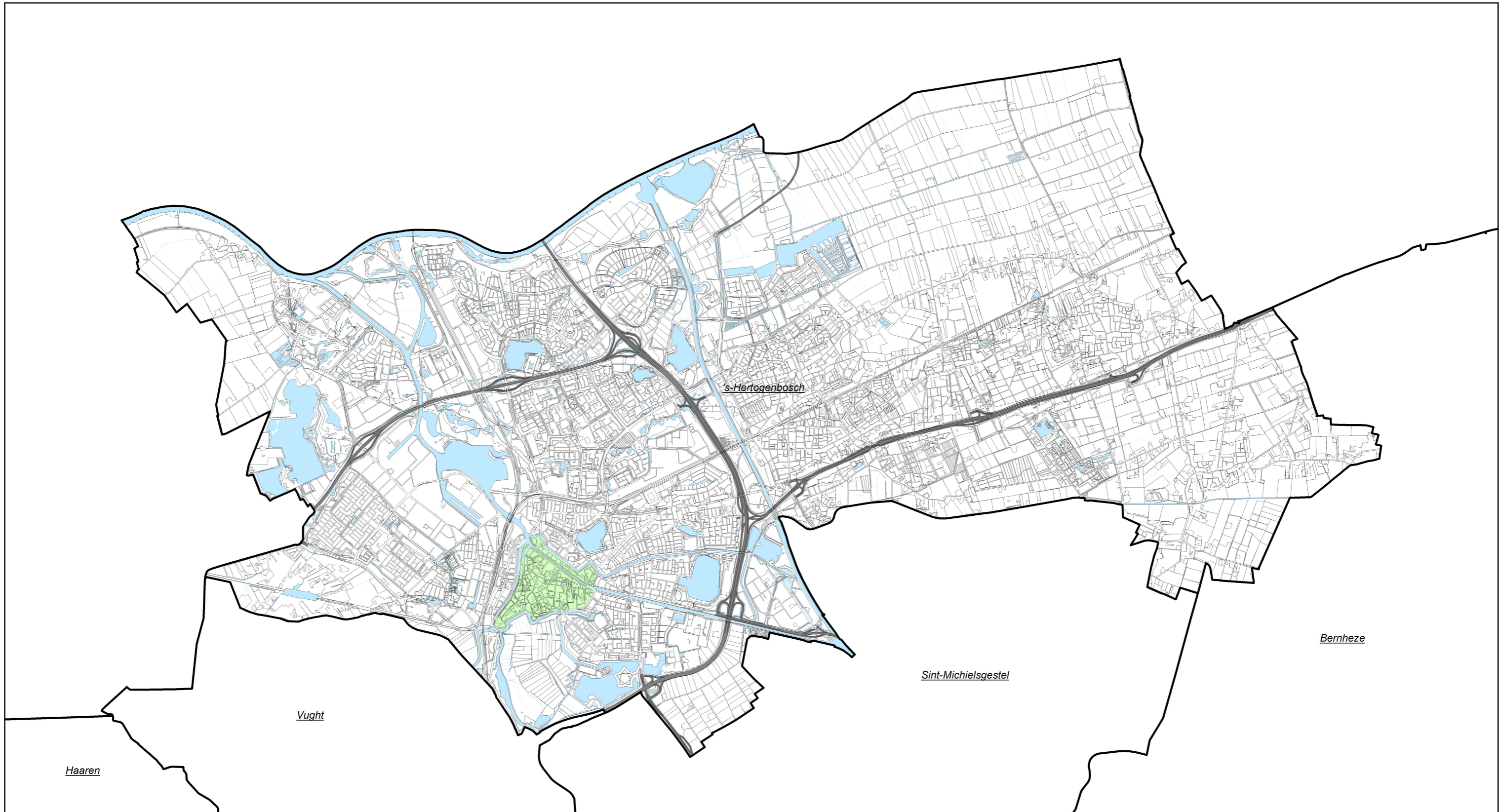
Schaal (A3): 1:160.000

Datum: 27 februari 2019

**LIEVENSE**  
adviseurs ingenieurs

Ringwade 41, 3439 LM Nieuwegein  
+3188 910 2000  
[www.lievensen.nl](http://www.lievensen.nl)





LEGENDA

Ontgravingsklasse	Overige
<span style="color: red;">■</span> Industrie	<span style="color: grey;">■</span> Uitgesloten gebied
<span style="color: orange;">■</span> Wonen	<span style="color: lightblue;">■</span> Water
<span style="color: lightgreen;">■</span> Landbouw/natuur	

\* Deze bodemlaag is alleen van toepassing voor de zone Centrum Den Bosch.

\*\* Een aantal locaties zijn uitgesloten van de bodemkwaliteitskaart maar niet op deze kaart weergegeven (zie hoofdstuk 5 van de rapportage). Voor een actueel overzicht van deze locaties moet informatie worden achterhaald bij de gemeenten 's-Hertogenbosch en Vught, en de Omgevingsdienst Brabant Noord.

TITEL  
Ontgravingskaart diepe ondergrond (4 - 6 m-mv)

PROJECT  
Bodemkwaliteitskaart regio Noordoost-Brabant

OPDRACHTGEVER  
Omgevingsdienst Noordoost-Brabant

Kaartnr: 16M1041.3C      Versie: Definitief

Auteur: Paul Karels

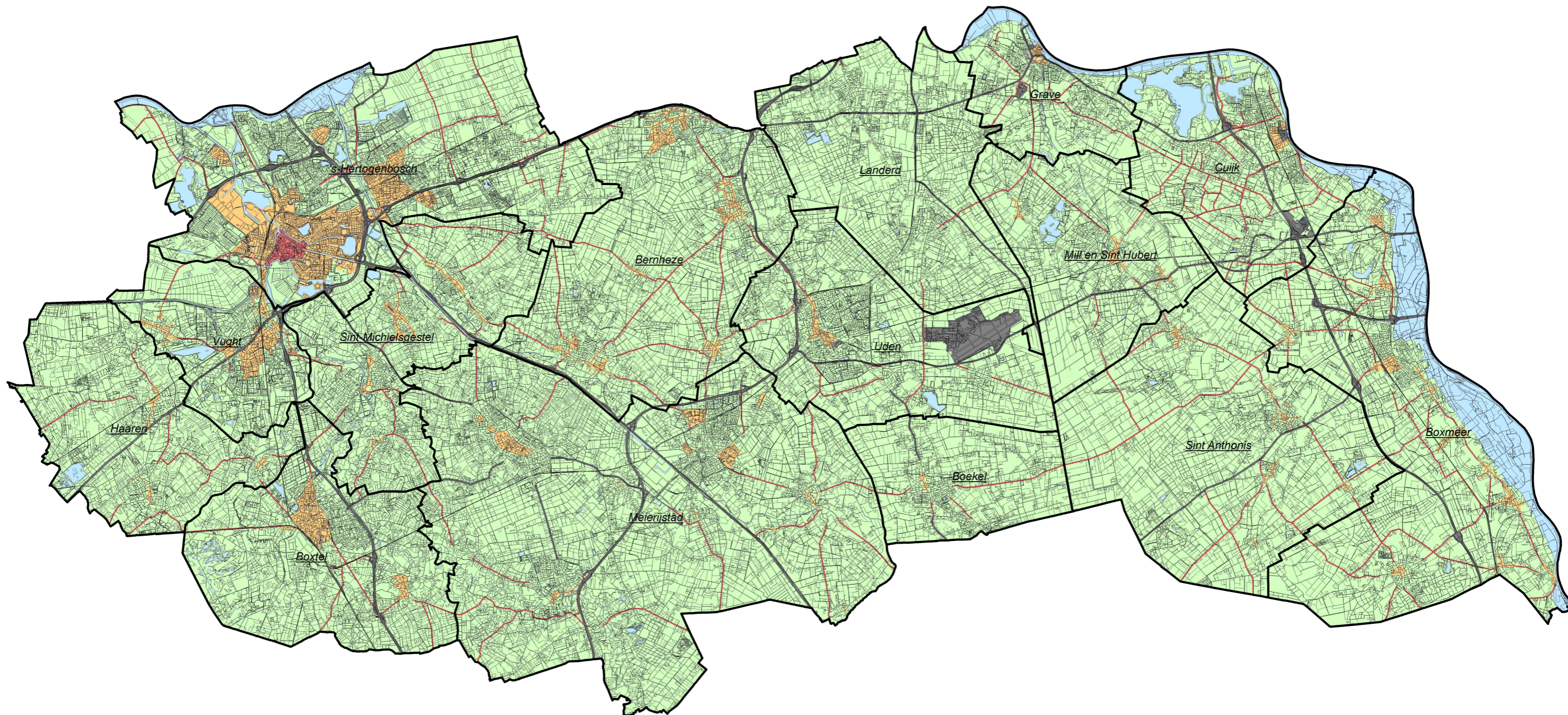
Gecontroleerd: Jeroen Spronk

Schaal (A3): 1:60.000

Datum: 27 februari 2019

**LIEVENSE**  
adviseurs ingenieurs  
Ringwade 41, 3439 LM Nieuwegein  
+3188 910 2000  
[www.lievensen.nl](http://www.lievensen.nl)





LEGENDA

Toepassingsklasse	Overige
<span style="color: red;">■</span> Industrie	<span style="color: grey;">■</span> Uitgesloten gebied
<span style="color: orange;">■</span> Wonen	<span style="color: lightblue;">■</span> Water
<span style="color: lightgreen;">■</span> Landbouw/natuur *	

\* Voor de voormalige stortplaats Vlagheide geldt een afwijkend dieptetraject van 0 - 0,35 m-mv.

\*\* Een aantal locaties zijn uitgesloten van de bodemkwaliteitskaart maar niet op deze kaart weergegeven (zie hoofdstuk 5 van de rapportage). Voor een actueel overzicht van deze locaties moet informatie worden achterhaald bij de gemeenten 's-Hertogenbosch en Vught, en de Omgevingsdienst Brabant Noord.

TITEL  
Toepassingskaart bovengrond (0 - 0,5 m-mv)

PROJECT  
Bodemkwaliteitskaart regio Noordoost-Brabant

OPDRACHTGEVER  
Omgevingsdienst Noordoost-Brabant

Kaartnr: 16M1041.4A      Versie: Definitief

Auteur: Paul Karels

Gecontroleerd: Jeroen Spronk

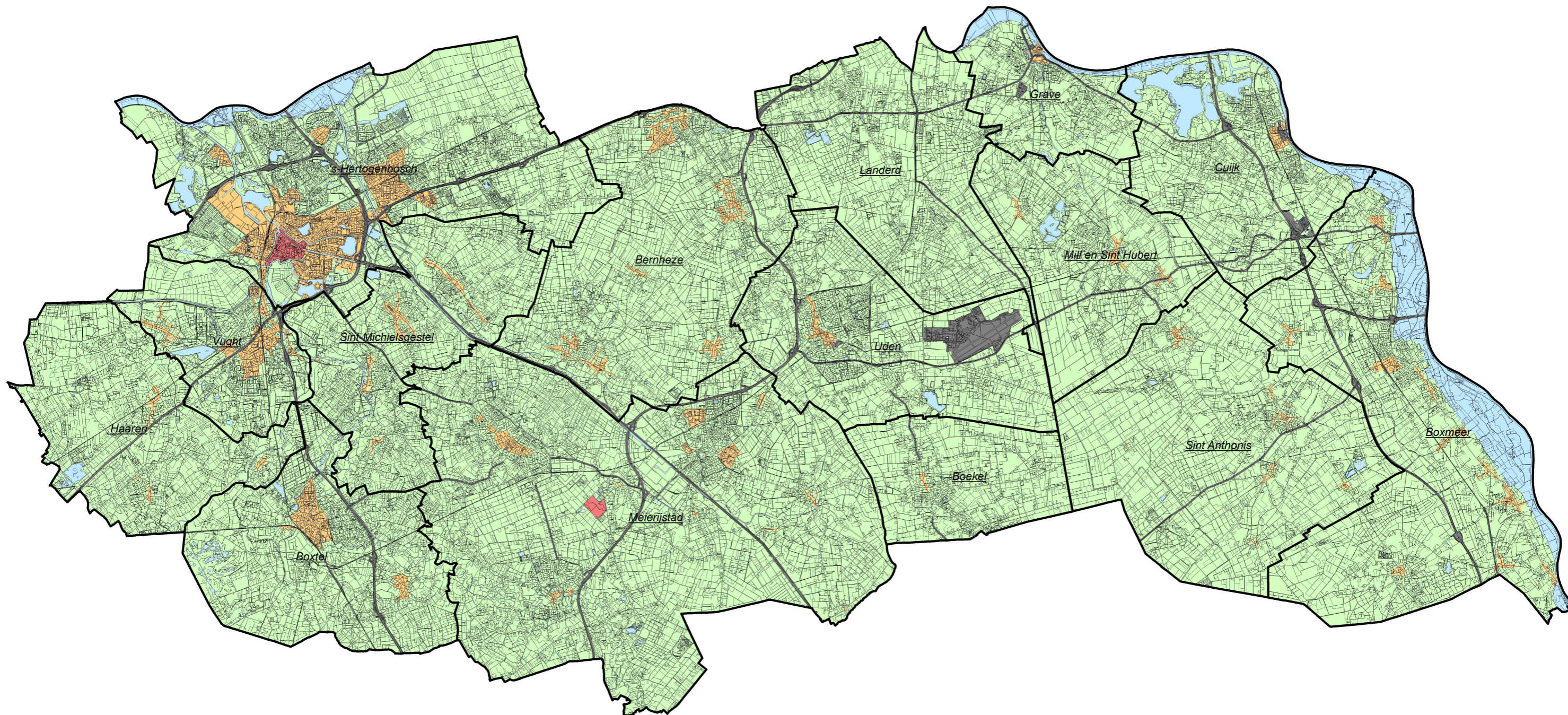
Schaal (A3): 1:160.000

Datum: 27 februari 2019

**LIEVENSE**  
adviseurs ingenieurs

Ringwade 41, 3439 LM Nieuwegein  
+3188 910 2000  
[www.lievense.com](http://www.lievense.com)





LEGENDA

Toepassingsklasse	Overige
<span style="color: red;">■</span> Industrie	<span style="color: gray;">■</span> Uitgesloten gebied
<span style="color: orange;">■</span> Wonen	<span style="color: lightblue;">■</span> Water
<span style="color: lightgreen;">■</span> Landbouw/natuur	

\* Voor Centrum Den Bosch geldt een afwijkende dieptetraject van 0,5 - 4 m-mv. Voor de voormalige stortplaats Vlagheide geldt een afwijkend dieptetraject van 0,35 - 1,35 m-mv.

\*\* Een aantal locaties zijn uitgesloten van de bodemkwaliteitskaart maar niet op deze kaart weergegeven (zie hoofdstuk 5 van de rapportage). Voor een actueel overzicht van deze locaties moet informatie worden achterhaald bij de gemeenten 's-Hertogenbosch en Vught, en de Omgevingsdienst Brabant Noord.

TITEL  
Toepassingskaart ondergrond (0,5 - 2 m-mv)

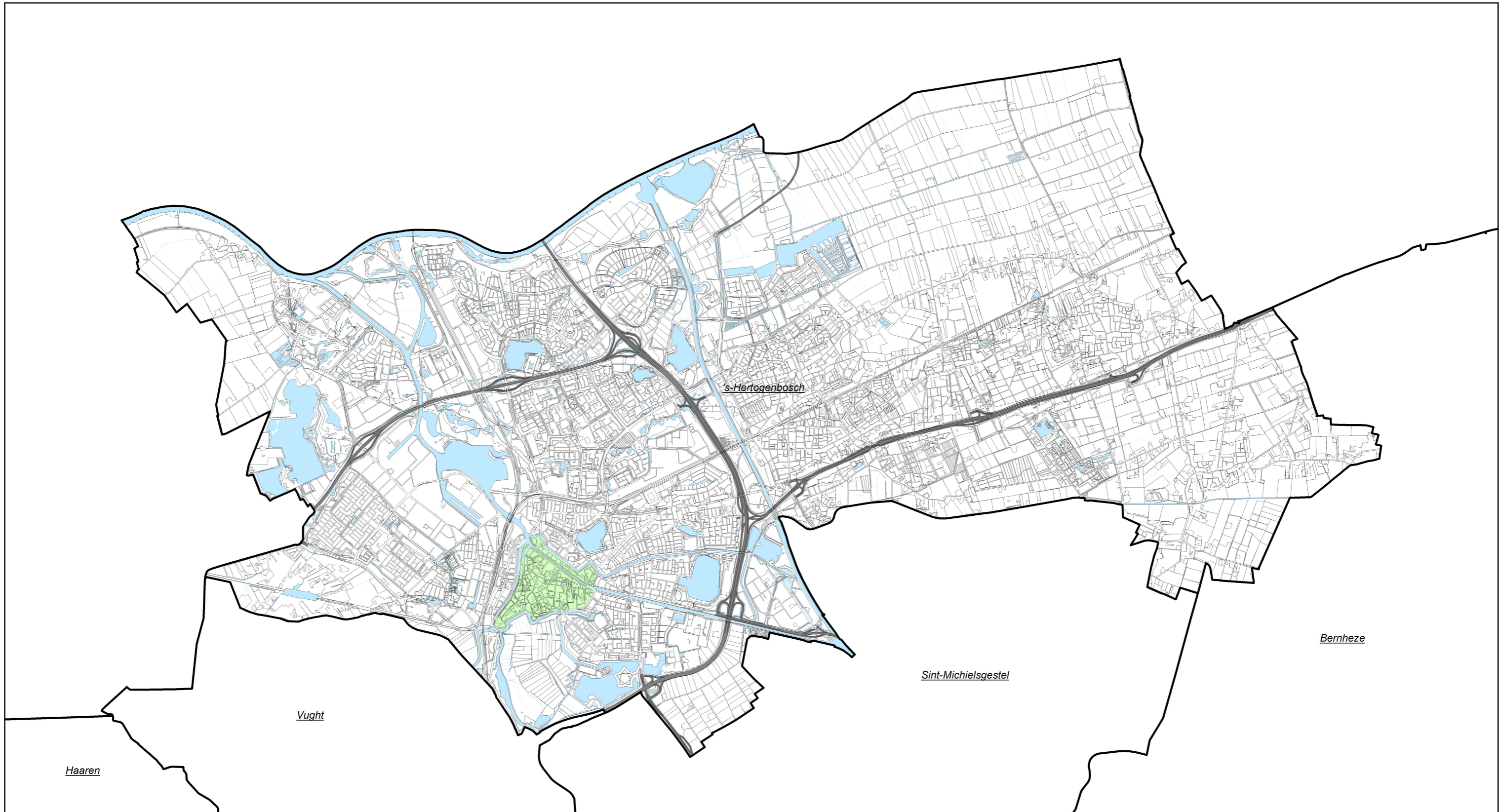
PROJECT  
Bodemkwaliteitskaart regio Noordoost-Brabant

OPDRACHTGEVER  
Omgevingsdienst Noordoost-Brabant

Kaartnr:	16M1041.4B	Versie:	Definitief
		Auteur:	Paul Karels
		Gecontroleerd:	Jeroen Spronk
		Schaal (A3):	1:160.000
		Datum:	27 februari 2019

**LIEVENSE**  
adviseurs ingenieurs  
Ringwade 41, 3439 LM Nieuwegein  
+3188 910 2000  
[www.lievense.com](http://www.lievense.com)





LEGENDA

Toepassingsklasse	Overige
<span style="color: red;">■</span> Industrie	<span style="color: grey;">■</span> Uitgesloten gebied
<span style="color: orange;">■</span> Wonen	<span style="color: lightblue;">■</span> Water
<span style="color: lightgreen;">■</span> Landbouw/natuur	

\* Deze bodemlaag is alleen van toepassing voor de zone Centrum Den Bosch.

\*\* Een aantal locaties zijn uitgesloten van de bodemkwaliteitskaart maar niet op deze kaart weergegeven (zie hoofdstuk 5 van de rapportage). Voor een actueel overzicht van deze locaties moet informatie worden achterhaald bij de gemeenten 's-Hertogenbosch en Vught, en de Omgevingsdienst Brabant Noord.

TITEL  
Toepassingskaart diepe ondergrond (4 - 6 m-mv)

PROJECT  
Bodemkwaliteitskaart regio Noordoost-Brabant

OPDRACHTGEVER  
Omgevingsdienst Noordoost-Brabant

Kaartnr: 16M1041.4C      Versie: Definitief

Auteur: Paul Karels

Gecontroleerd: Jeroen Spronk

Schaal (A3): 1:60.000

Datum: 27 februari 2019

**LIEVENSE**  
adviseurs ingenieurs  
Ringwade 41, 3439 LM Nieuwegein  
+3188 910 2000  
[www.lievensen.nl](http://www.lievensen.nl)