

# NIEUWSTRAAT 31 LANKES

## INRICHTINGSPLAN EN KAVELPASPOORT

18 juli 2023

# INHOUD

1. INRICHTINGSPLAN

2. (VERWIJDERD) BESTAANDE BOMEN EN HAGEN

3. KAVELPASPOORT

# 1. INRICHTINGSPLAN



# 1. INRICHTINGSPLAN

Het inrichtingsplan openbare ruimte bestaat uit 3 onderdelen: **de grenzen van het plangebied, de inrit en het centrale erf.**

Het plangebied sluit aan de westzijde aan op de Nieuwstraat. Aan de zuid- en noordzijde staan bestaande woningen en aan de oostzijde grenst het plangebied aan het open landschap. Om een vloeiende overgang tussen het dorp en het landschap te maken, stellen we aan de westzijde lage beukenhagen van 1 meter hoog en 1 meter breed voor, aan de zuid- en noordzijde beukenhagen of gemengde haag van 2 meter hoog en 1 meter breed en aan de oostzijde plus een gedeelte van de zuidzijde een houtwal (minimaal 2 meter breed). De lage beukenhaag loopt nog langs de erfgrans van kavel 1 door, voor de leilinden langs, tot de parkeerplaatsen aan de oostzijde. Aan de zuidwestkant is een stuk openbaar groen aangelegd met een poel, een meerstammige vruchtboom en heesters die prachtig in het water kunnen reflecteren. Dit, samen met het aangepast hoofdgebouw, beukenhaag en leilinden, zorgt voor een mooi en karakteristiek aanzicht als mensen naar het dorp Lankes rijden.

**De inrit** van het plangebied bestaat uit een 3,4 meter brede verharding van geel getint grint en aan weerszijden 0,8 meter brede grasbetonstroken (inclusief opsluitband). In totaal is het een 5,0 meter brede inrit die in drukke periodes goed kan functioneren, maar toch met een smalle visuele breedte.

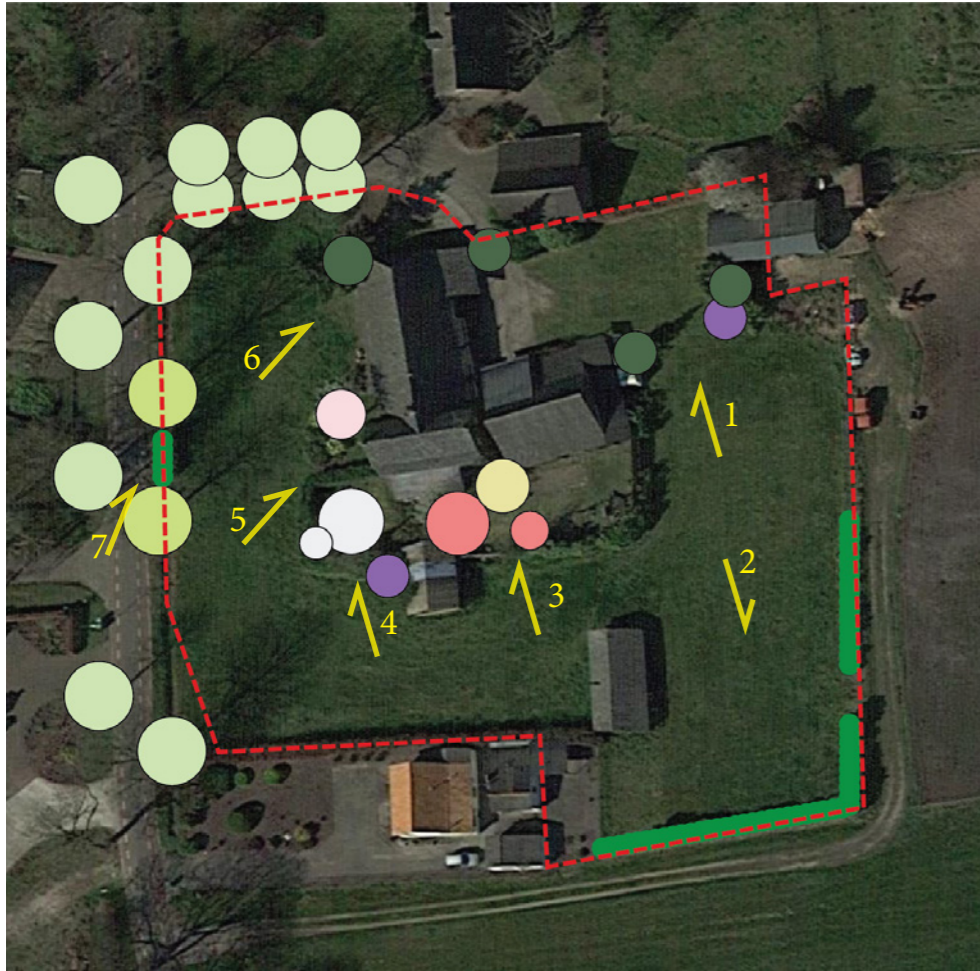
**Het centrale erf** is grotendeels bestraat met geel getint grint, hetzelfde als de inrit. Aangezien alle schuurwoningen direct aan de openbare ruimte grenzen, stellen we als overgangszone een (half-) privé-strook van 1 meter breed voor de woning voor. Hier kunnen bewoners zelf kiezen hoe ze deze strook willen inrichten. Ze kunnen bijvoorbeeld kiezen voor beplanting of verharding, zoals tegels,

stenen of klinkers. Ook kunnen ze hier tuinmeubilair en potplanten neerzetten. In het midden van het erf liggen twee groene eilanden. Ze houden minimaal 4,5 meter afstand van de (half-)privé-strook en kavelgrens, zodat auto's in het erf gemakkelijk kunnen rijden. In de groene eilanden zijn inheemse soorten aangeplant met een boerenerf karakter. De accentbomen van het erf zijn een esdoorn in het noordelijke kleine eiland en een paardenkastanje in het zuidelijke grote eiland. Onder de accentbomen groeien bloemrijke meerstammige vruchtbomen en heesters die in de loop van het jaar een mooie mix van kleuren en geuren kunnen bieden. De vijf bezoekersparkeerplaatsen bevinden zich op het grote eiland. We maken vijf karrensporen met grasbeton. Ze kunnen worden gebruikt als parkeerplaats of een gemeenschappelijke ruimte als ze onbezet zijn. De groene eilanden worden afgerond door een strook grasbeton. Tussen de drie woningen van het hoofdgebouw, die een diepere tuin op het erf hebben, wordt, indien een erfscheiding gewenst is voor wederzijdse privacy, gekozen voor een haag. Een sierlijk hekwerk in combinatie met een haag is denkbaar, mits het past bij de (boeren)erfgedachte.

Het groen, zowel de centrale eilanden als het stuk groen met poel, ligt lager dan de verharding, waardoor **hemelwater** naar het groen kan **afvoeren**.

**Biodiversiteit** is een groot aandachtspunt voor het plan. Die wordt bereikt door zowel bloemrijke planten en een poel in de openbare ruimte als inrichtingselementen die in privé kavels worden gebruikt, zoals gemengde hagen en takkenril (als erfafscheiding door de keuzes van de toekomstige bewoners). Nadere uitleg staat in het kavelpaspoort.

## 2. (VERWIJDERD) BESTAANDE BOMEN EN HAGEN huidige situatie



1



2



3



4



5



6



7

## 2. (VERWIJDERD) BESTAANDE BOMEN EN HAGEN verwijderde bomen en hagen (met X)



### 3. KAVELPASPOORT

- inspiratie boerenerf
- inrichtingselementen
  - materialen, verlichting en beubilair (openbaar ruimte)
  - poel
  - houtwal
  - erfafscheiding - hagen
  - erfafscheiding - houten hekwerk en takkenril
  - plantensoort

### 3. KAVELPASPOORT - inspiratie boerenerf





### 3. KAVELPASPOORT

- materialen, verlichting en beubilair (openbaar erf)



grint, gele tint



grasbeton



armatuur: ALURA LED  
leverancier: Schröder (of gelijkwaardig)

lichtmast: MOSHI, 4 meter hoog  
leverancier: Aubrilam (of gelijkwaardig)



Picknicktafel, hout



EYE, 0,9 meter hoog  
leverancier: Van Hees infra products (of gelijkwaardig)

### 3. KAVELPASPOORT

- poel



#### Poel

Een poel zorgt voor leven. Het is een thuis voor felgekleurde libellen en salamanders, maar ook een plaats om zelf tot rust te komen.

Wie profiteren: Elke poel is een wereld van onderwaterleven op zich. U maakt kans op gewone dieren als bruine- en groene kikkers én op tot de verbeelding sprekende- zoals de alpenwatersalamander. Tegelijkertijd trekt een poel bijzondere insecten aan. Ooit gehoord van de geelgerande watertor? Een echte roofkever, die alleen onder water leeft. Of wat dacht u van een platbuiklibel? Muggen leggen hun eitjes ook in poelen, maar door de veelvoud aan andere roofinsecten is de kans op overlast klein. Kleine hoekjes waar water blijft staan zijn veel vervelender.

Waar mogelijk: Op vochtige tot natte plaatsen in de nabijheid van bosjes en houtsingels. Bij het biologisch evenwicht van een poel horen namelijk ook kikkers en salamanders en die zitten voor een groot deel van het jaar verscholen op het land.

### 3. KAVELPASPOORT

- houtwal



#### Houtwal

Een houtwal is meer dan leverancier van kachelhout. De dichte structuur biedt bescherming aan verschillende kleine zoogdieren en zangvogels. In een houtwal staan snelle en langzame groeiers door elkaar. Streekeigen soorten zijn hier onder andere zomereik, berk, wilg, lijsterbes, meidoorn, sleedoorn, braam en hazelaar.

Wie profiteren: Vaak is een houtwal enkele meters breed. Omdat ze regelmatig (bijvoorbeeld eens per vijftien jaar) worden afgezet, ontstaat een dichte structuur. Kleine vogels zoals heggemus, winterkoning en zwartkop broeden er graag. Ook voor kleine zoogdieren zoals wezel en hermelijn biedt een houtwal schuilgelegenheid. Het levert tevens fruit en bloemen als voedsel voor insecten en kleine dieren. De biodiversiteit wordt daarom versterkt.

### 3. KAVELPASPOORT

- erfafscheiding - hagen



#### Gemengde haag

Gemengde hagen bestaan uit diverse soorten die er tegen kunnen om regelmatig geschoren te worden. Hagen markeren grenzen op het erf. Ze omzomen de siertuin en vormen een prachtige omzoming van een boomgaardje.

Wie profiteren: Kleine vogels zoals mussen vertoeven er graag in. Ze zijn er veilig voor roofvogels en de hagen zijn ook favoriet bij de meikever.

Waar mogelijk: Op en rond het erf als markering tussen de verschillende onderdelen van het erf. Heeft u echter veel ruimte, dan kunt u ook kiezen voor een geschoren haag met daartussen bomen.



#### Beukenhaag

De beukenhaag is de favoriete haag van veel mensen. Maar er zijn ook hagen van meidoorn, haagbeuk, liguster en veldesdoorn. Een haag markeert grenzen op het erf. Ze omzomen de siertuin en vormen een prachtige omzoming van een boomgaardje.

Wie profiteren: Kleine vogels zoals mussen vertoeven er graag in. Ze zijn er veilig voor roofvogels en hagen zijn ook favoriet bij de meikever.

Waar mogelijk: Op en rond het erf als markering tussen de verschillende onderdelen van het erf. Heeft u echter veel ruimte, dan kunt u ook kiezen voor een geschoren haag met daartussen bomen.

### 3. KAVELPASPOORT

- erfafscheiding - houten hekwerk en takkenril



**Houten hekwerk**

Het mooie van een houten hekwerk van kastanje hout, is dat het geen onderhoud nodig heeft. Het (kern)hout van een tamme kastanje bevat een hoog gehalte aan looizuur. Daardoor is het kastanje hekwerk van nature beschermd tegen schimmels en vocht. Het hoeft niet te worden behandeld, dus (ook) goed voor het milieu. Kastanje hekwerk is duurzaam in alle opzichten!



**Takkenril**

Snoeihout kan worden gebruikt voor het maken van een zogenaamde takkenril. De ecologische waarde van takkenrillen is buitengewoon groot. Al vlug zul je zien dat allerlei algemene vogels zoals de heggemus, roodborst of winterkoning, maar ook minder algemene gasten zoals de grasmus, braamsluiper, zwartkop of tuinfluiter hier voedsel komen zoeken, er komen schuilen of er hun nest in gaan bouwen. Niet alleen vogels, ook kleine roofdieren, zeldzame insecten, planten en zwammensoorten zullen hier een welkome plaats vinden en zo meewerken aan een dynamische en gevarieerd erf/ landschap.



### 3. KAVELPASPOORT

- plantensoort

#### Accentboom (openbaar centraal erf)



*Aesculus hippocastanum*  
'Baumannii' - Paardenkastanje



*Acer campestre* -  
Veldesdoorn

#### Meerstammigeboom (openbare ruimte +privé kavel)



*Prunus avium* - Zoete kers



*Prunus serrulata* 'Sunset  
Boulevard' - Sierkers



*Betula pendula* - Ruwe berk



*Acer rubrum* - Rode esdoorn

#### Heesters (openbare ruimte +privé kavel)



*Hydrangea paniculata*  
'Grandiflora' - Pluimhortensia



*Hydrangea macrophylla* -  
Boerenhortensia



*Buddleja davidii* - Vlinderstruik



*Syringa vulgaris* - sering



*Viburnum opulus* - Gelderse roos



*Sambucus nigra* - Vlierbes

#### 1e grote boom (privé kavel)



*Salix alba* - Schietwilg



*Juglans regia* - walnoot

#### 2e grote boom (privé kavel)



*Prunus padus* - Gewone  
vogelkers



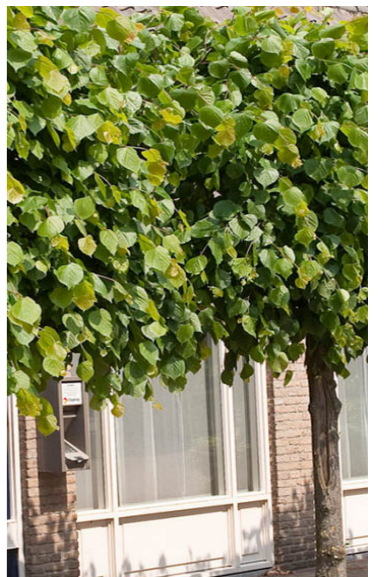
*Sorbus aucuparia* - Gewone  
lijsterbes



*Malus domestica* -  
Appelboom



*Pyrus communis* - Peer



*Tilia europaea* 'Pallida' -  
Leilinde