

# Droombeeldendocument gemeente Waalre

Dromen van de bewoners over de leefomgeving in de gemeente Waalre | versie 24 maart 2020



RUIMTE VOLK



## Groene gemeente

- Ecologische kwaliteit van de landschappen
- Recreatie en natuur in balans
- Natuurinclusieve landbouw
- Voldoende groen binnen bebouwde kom



*"In 2040 zijn de beekdalen robuuste biotopen in ons prachtige landschap"*

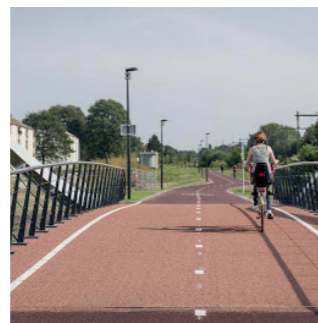


## Duurzame gemeente

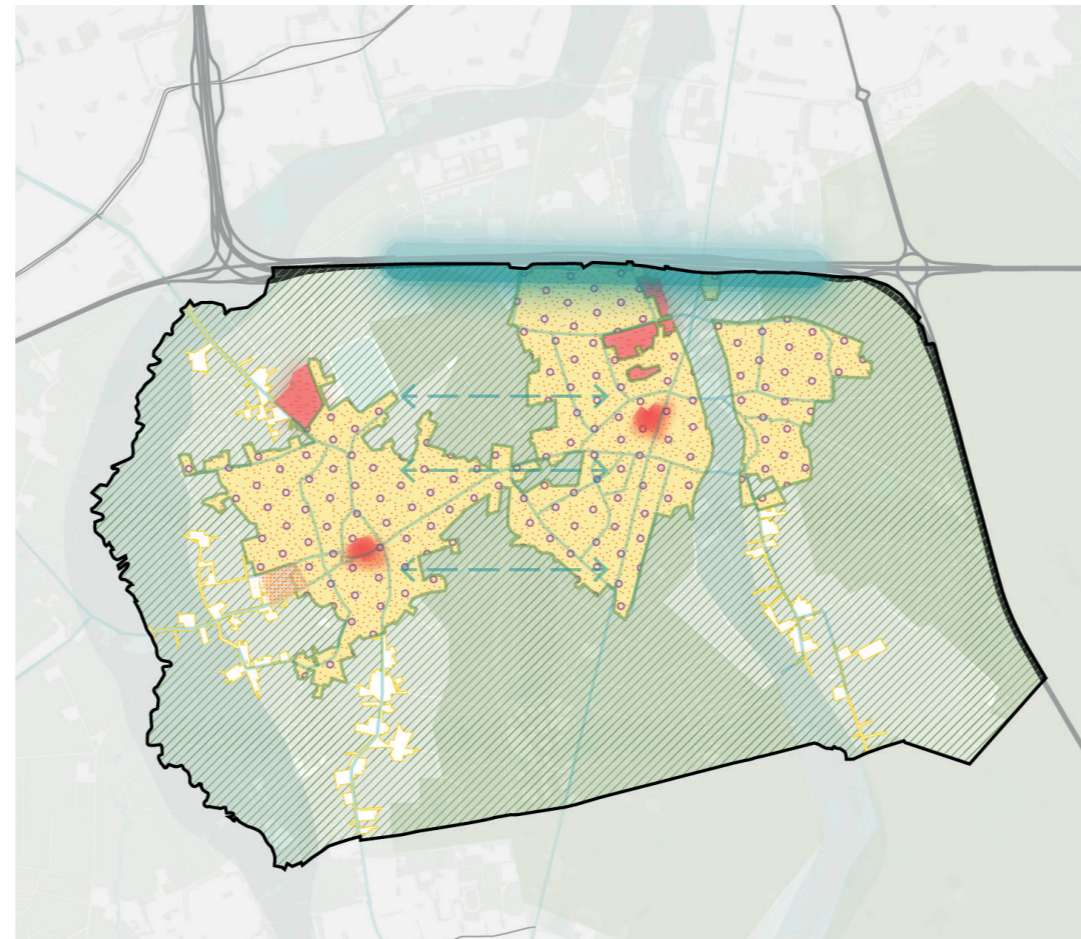
- Duurzaam opwekken van energie is kwalitatief en kleinschalig ingepast
- 2040 Waalre klimaatbestendig
- Nieuwste technologieën

## Bereikbare gemeente

*"In 2040 zetten we onze kinderen met de fiets af bij de basisschool."*



- Het openbaar vervoer is een reëel alternatief is voor de auto
- Voldoende hoogwaardige fietsverbindingen
- Oost - west verbinding is op orde



## Werkende gemeente

*"Ik droom van een bloeiend winkelcentrum waar we elkaar ontmoeten"*



- Kwalitatieve en groene werklocaties
- Ruimte voor kleinschalige bedrijven
- Compacte centra met mix van voorzieningen

## Woongemeente



- Beste woongemeente van Brabant
- Divers woningbestand
- Voldoende woningen voor jongeren en ouderen
- Dorpse voorzieningen
- Woningen in bestaande bebouwde kom
- Nieuwe woonconcepten in vrijgekomen agrarische bebouwing

## Inclusieve gemeente

*"In 2040 kennen we in Waalre geen eenzaamheid, het is gezellig ouder worden."*



- Heterogene en inclusieve gemeente
- Verbonden met de plek en met elkaar
- Nieuwe experimentele woonvormen en zorgvoorzieningen
- Voldoende bereikbare voorzieningen

### Inclusieve gemeente

••• Dorpse voorzieningen in wijken en kernen

### Woongemeente

■ Woningen voor kleine huishoudens (o.a. voor jongeren en ouderen) in bestaand bebouwd gebied

■ Ruimte voor duurzame kringlooplandbouw en nieuwe invulling leegstaand agrarisch vastgoed

### Werk gemeente

■ Kwalitatieve en groene werklocaties en ruimte voor kleinschalige bedrijvigheid en duurzame energieopwek op daken

■ Compacte centra met mix van functies

### Duurzame gemeente

■ Kleinschalige energieopwek kwalitatief ingepast

■ Ruimte voor duurzame energieopwek: zonnenveld

### Bereikbare gemeente

— Infrastructuur voor lokaal/regionaal verkeer in de kernen

↔ Oost - West verbindingen

● Multimodale hub

### Groene gemeente

■ Ecologische kwaliteit en recreatie in balans in het buitengebied + klimaatbestendig buitengebied

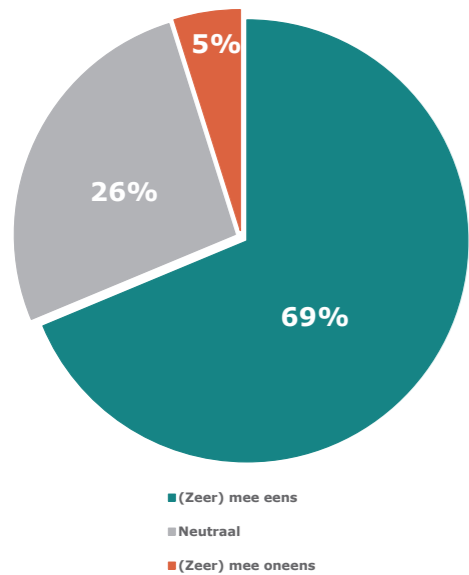
□ Kwalitatieve openbare ruimte met voldoende groen



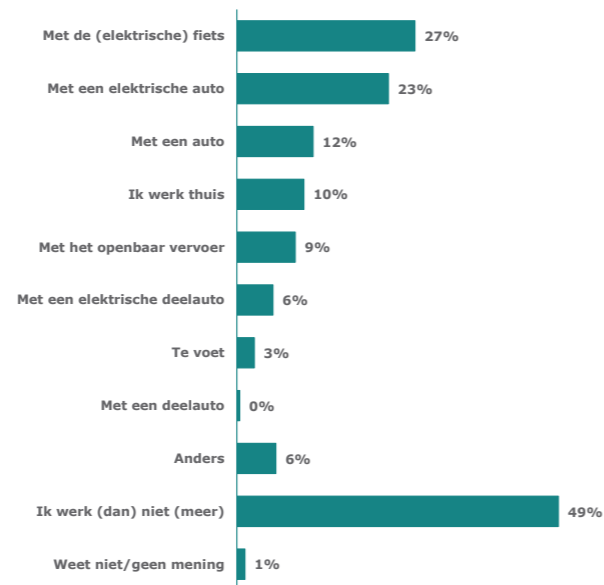
# Uitkomsten inwonerspanel

De gemeente Waalre heeft het inwonerspanel middels een online enquête gevraagd hoe zij de toekomst van Waalre zien. 432 inwoners hebben de complete vragenlijst ingevuld. Het aandeel 50-plusers dat de vragen heeft beantwoord is oververtegenwoordigd. 34,6% van de respondenten is tussen de 50 en 64 jaar. 39,3% van de respondenten is ouder dan 65. De resultaten op deze pagina zijn slechts een greep uit de vele reacties.

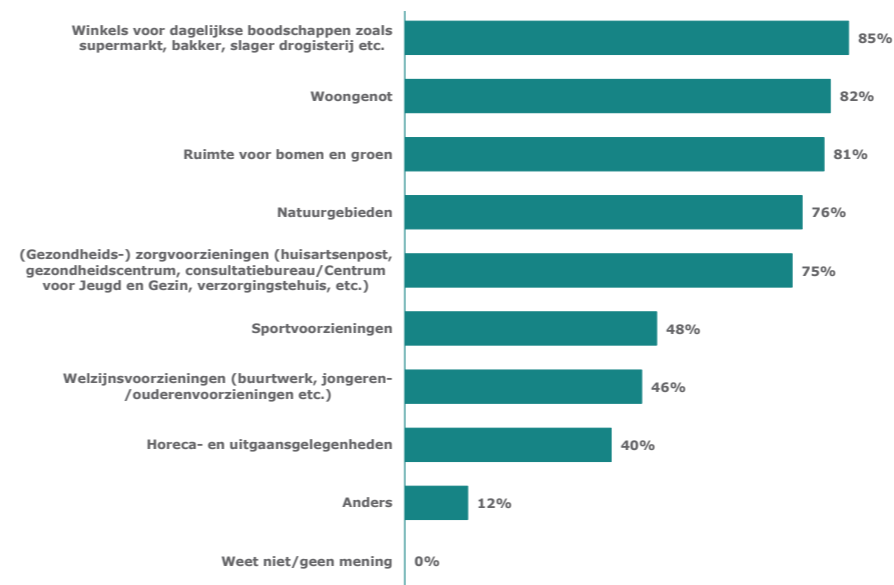
**In hoeverre bent u het eens of oneens met de volgende stelling? 'De natuurgebieden moeten meer ruimte krijgen.'**



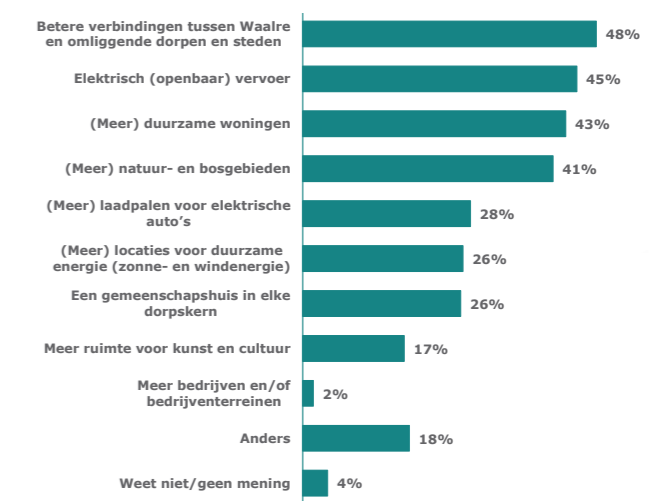
**Hoe verwacht u dat u over 20 jaar naar uw werk reist?**



**Wat wilt u in Waalre behouden zoals het nu is?**



**Wat is er nu niet in Waalre, maar zou er over 10 jaar wel moeten zijn?**



## Hoe zou u willen dat Waalre er over 20 jaar uitziet? Wat is uw toekomstvisie voor Waalre?

Een greep uit de reacties

*De gemeente maakt onderdeel uit van een verbinding tussen alle MRE-gemeenten door middel van een magnetische monorail, waar elke 5-10 minuten een treinstel langs een halteplaats komt. De energie wordt lokaal opgewekt d.m.v. kernenergie en er ligt nog steeds een gasnet waardoor waterstof als energiedrager wordt aangeboden. Waterstof wordt geproduceerd door wind, zonlicht en kernenergie.*

*Ik hoop dat er over 20 jaar meer duurzame huizen zijn en dat de oude of historische gebouwen goed onderhouden zijn.*

*In 2040 is er ruimte om te wandelen sporten in de bossen, zijn er goede verbindingen en makkelijke fietspaden, omdat het fiets verkeer zal groeien en omdat het beter dan de auto.*

*In 2040 is Waalre een wijk van Eindhoven.*

*Ik zie Waalre in 2040 als zelfstandige gemeente met een lokaal sterk bestuur, welke zeker ook rekening houdt met haar inwoners. Op deze manier blijven bewoners betrokken bij het wel en wee van een gemeente en wordt het niet afstandelijk.*

*Alle natuurgebieden zijn met elkaar verbonden, zodat de wilde dieren van het ene naar het andere terrein kunnen en zich zo kunnen vermenigvuldigen. Juist uitgebalanceerde natuurgebieden in samenwerking met Natuurmonumenten en Brabantslandschap.*

*Een zelfstandige gemeente met behoud van de winkelcentra, voorzieningen en zorg voor ouderen.*

*Een groene, schone, veilige plek waar je trots op bent en waar voor alle inwoners van 0 tot 100+ de juiste voorzieningen zijn.*

*Gelijke kansen voor meer woningen en meer natuur. Minder intensieve landbouw en eentonige weilanden en juist meer biodiversiteit.*

*Een zelfstandige gemeente die de rust biedt die de stad mist en de mogelijkheid biedt om gemakkelijk naar de stad te gaan.*

*Gezellig dorp met voldoende geschikte woningen voor alle leeftijdsgroepen en goed openbaar vervoer.*

*Een mooi florerend dorp met een rijk verenigingsleven dat door de gemeente gestimuleerd en ondersteund wordt. Een fatsoenlijke gemeenteraad die behalve opkomt voor partijbelangen vooral het dorpsbelang voorop stelt. Een fijne saamhorige, trotse, coöperatieve samenleving waarin ruimte is voor iedereen.*

*Waalre is dan een evensvatbare kern met veel voorzieningen. Veel ontmoetingsplekken voor allerlei bevolkingsgroepen.*

*Een groene energieneutrale gemeente, niet door zonnepanelen op de grond, maar op daken. Een dorp met compleet parkeerverbod en een groot parkeerterrein aan de rand van het dorp.*

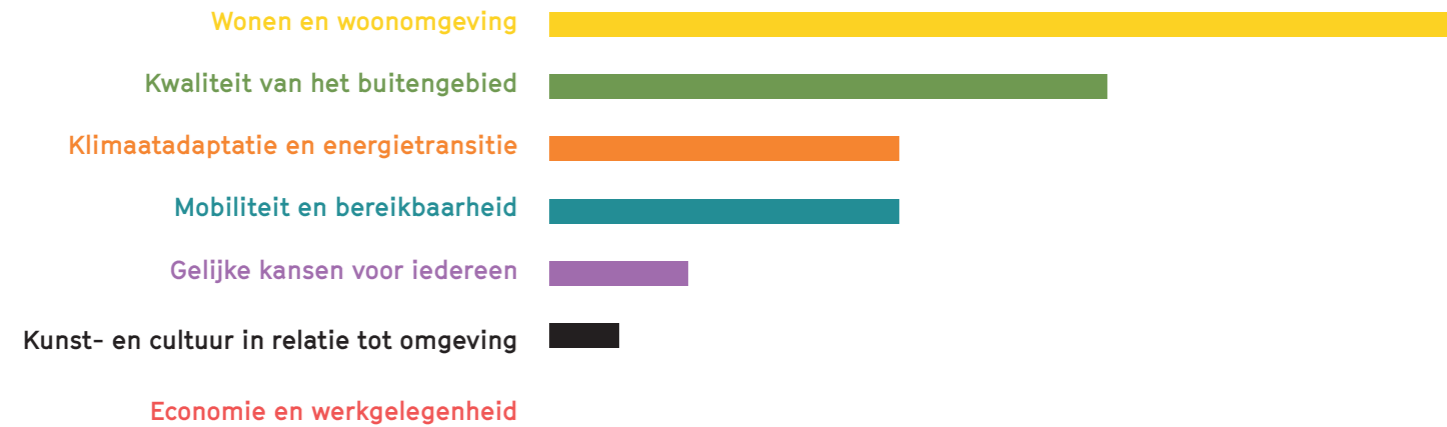
# Dromen van college en raad

16 Raads- en collegeleden hebben een enquête ingevuld over de toekomst van Waalre. Enkele vragen die voorbij kwamen: wat zijn unieke kenmerken van Waalre die we moeten behouden? Wat zijn hun dromen voor Waalre? Welke opgaven moeten in de omgevingsvisie prioriteit krijgen? Hieronder vindt u een greep uit de uitkomsten.

## Waalre is ...



## Prioritering van grote opgaven



## Dromen voor Waalre

