

# Concept Groen- en Boombeleid



5 November 2019

# Aanleiding

- Vigerende bomenbeleidsplan(2007) en groenbeleidsplan “*Groen heeft de Toekomst*” (2008)
- Burgerpeiling 2017: staat van het onderhoud van groen is een belangrijk zorgpunt.
- Waalres akkoord: inhaalslag in kwaliteit groen
- Maatschappelijke en natuurlijke ontwikkelingen: groen speelt in toenemende mate een belangrijke rol

Groen en bomen, beleid- en beheerplan Waalre



# Doel

- Focus op het openbaar groen binnen de bebouwde kom
- Groene stip op de horizon in de groenvisie
- Kaders voor dagelijkse beheer en onderhoud en ontwikkeling in het groen en bomen, beleid- en beheerplan



# 4 modules

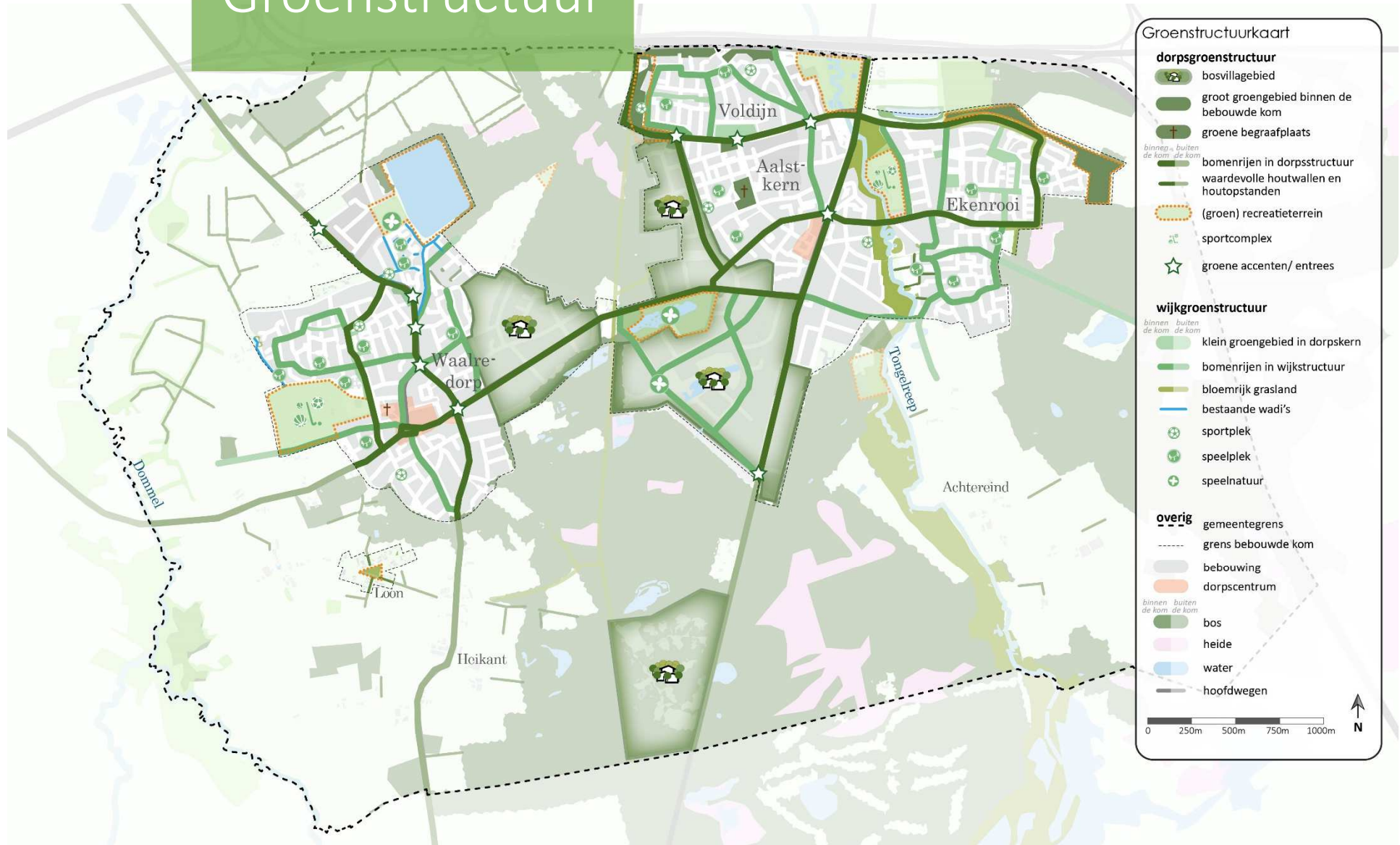


# Visiethema's

- Mooi groen Waalre
- Doen in het groen
- Bomen in Waalre
- Groen in een veranderend klimaat
- Divers en natuurlijk groen
- Groen zelfbeheer



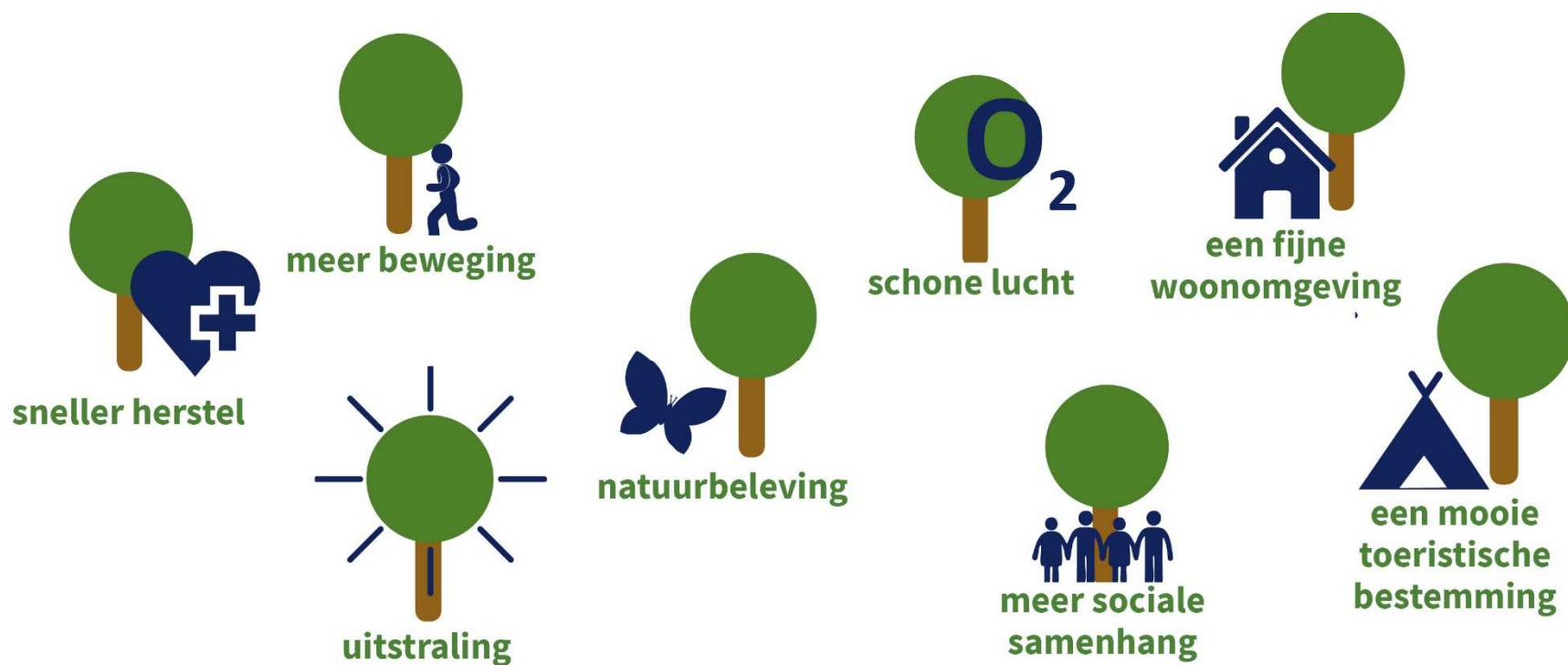
# Groenstructuur



# Proces

eind 2018	Groenvisie vastgesteld
voorjaar 2019:	Inspectie openbaar groen; vervangingsplan
voorjaar / zomer 2019	Opstellen concepten
najaar 2019	Afstemmen concepten, toelichten uitwerking
begin 2019	Vaststellen Groen- en boombeleid

# Waarde van groen





# Beleids- thema's



Wat willen we bereiken?

Wat gaan we hiervoor doen?

# Bomen in Waalre

*De kwantiteit neemt af, de kwaliteit (waarde) neemt toe.*

- Behouden en versterken bestaande boomstructuren
- De juiste boom op de juiste plek: voldoende ruimte
- Aantal verwijtbare meldingen neemt met 50% af komende 5 jaar
- Grotere diversiteit in soorten



# Bomen in Waalre

## De Postzegelboom in Den Haag

I-TREE ECO BOMENPASPOORT	
Standplaats	Den Haag, Paleis Noordeinde
Naam	Postzegelboom
Soort	
Paardenkastanje ( <i>Aesculus hippocastanum</i> 'Baumannii')	
Diameter kroon	Leeftijd
23 m	138 jaar
Stamdiameter	Hoogte
107 cm	17,4 m

Waterafvang  
5.700 liter per jaar

Kroonoppervlak **380 m<sup>2</sup>**

Kroonbedekking in woonwijk  
van 10% naar 25%  
= **2 °C** temperatuurdaling

Bladoppervlak **1.532 m<sup>2</sup>**  
= **1,7 miljoen**  
postzegels

**CO<sub>2</sub>-vastlegging**  
**45,5 kg/jaar** =  
uitstoot van een  
autorit van 425 km

Filtert per jaar  
**1,6 kg**  
luchtvervuilende  
stoffen  
uit de lucht

**570**  
emmers  
van 10 liter

Stamdiameter  
= **169** bomen  
met een diameter van 4 cm

CO<sub>2</sub>-voorraad  
**3.973 kg**

De Postzegelboom staat in Den Haag, voor Paleis Noordeinde. Hij dankt zijn naam aan het feit dat er onder en om de boom jarenlang postzegels werden verkocht en geruild.

GROENE BATEN VAN DE POSTZEGELBOOM:

- waterafvang € 6,50 per jaar
- afvang luchtvervuiling € 111 euro per jaar
- CO<sub>2</sub>-vastlegging € 16 per jaar
- CO<sub>2</sub>-voorraad € 1.407

# Bomen in Waalre

## De Postzegelboom in Den Haag

Waterafvang  
5.700 liter per jaar

### I-TREE ECO BOMENPASPOORT

Standplaats	Den Haag, Paleis Noordeinde
Naam	Postzegelboom
Soort	Paardenkastanje ( <i>Aesculus hippocastanum</i> 'Baumannii')
Diameter kroon	Leeftijd
23 m	138 jaar
Stamdiameter	Hoogte
107 cm	17,4 m

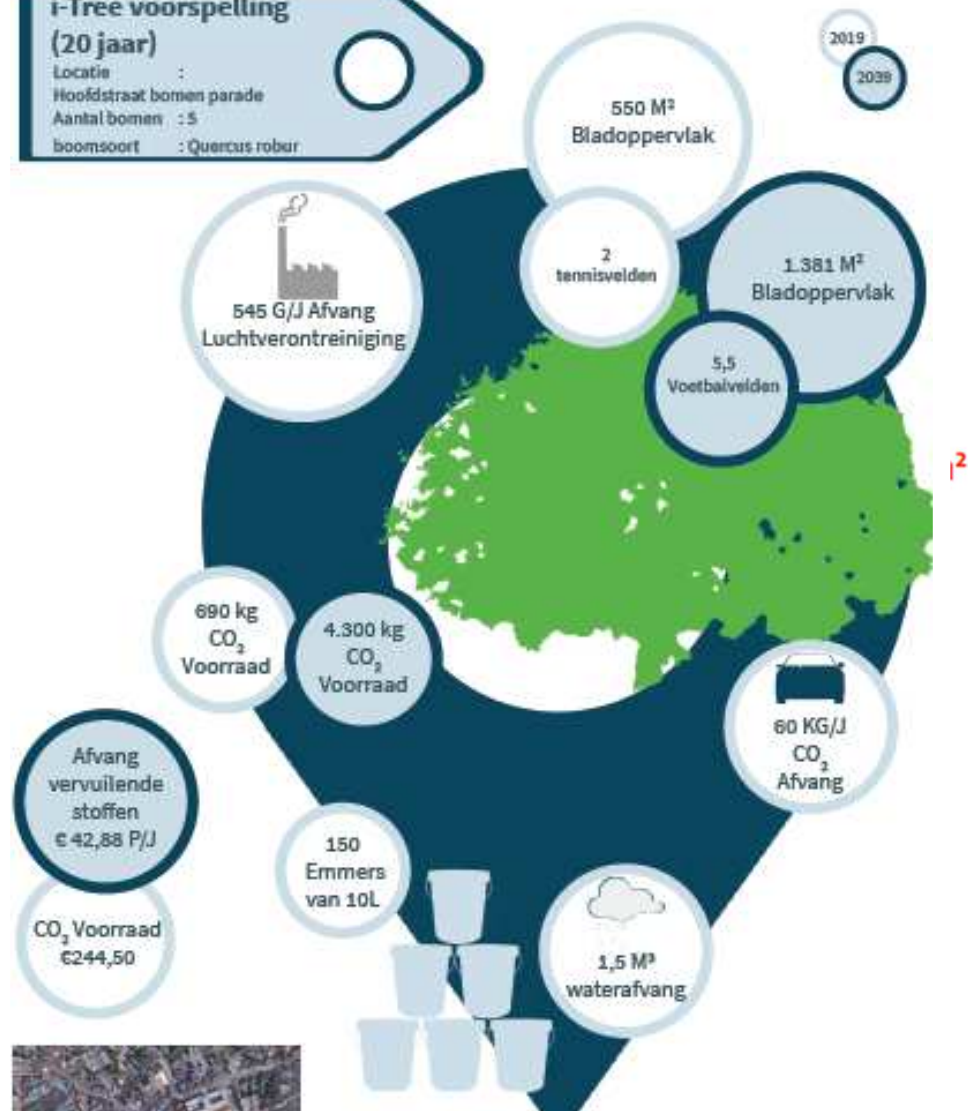
Filtert per jaar  
**1,6 kg**  
luchtvervuilende  
stoffen  
uit de lucht

**570**  
emmers  
van 10 liter

De Postzegelboom staat in Den Haag, voor Paleis Noordeinde. Hij dankt zijn naam aan het feit dat er onder en om de boom jarenlang postzegels werden verkocht en geruild.

### i-Tree voorspelling (20 jaar)

Locatie :  
Hoofdstraat bomen parade  
Aantal bomen : 5  
boomsoort : Quercus robur



Apeldoorn



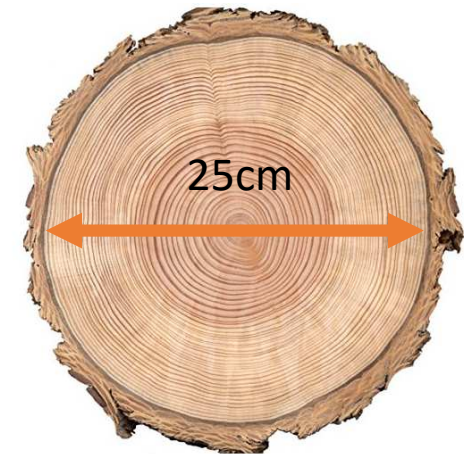
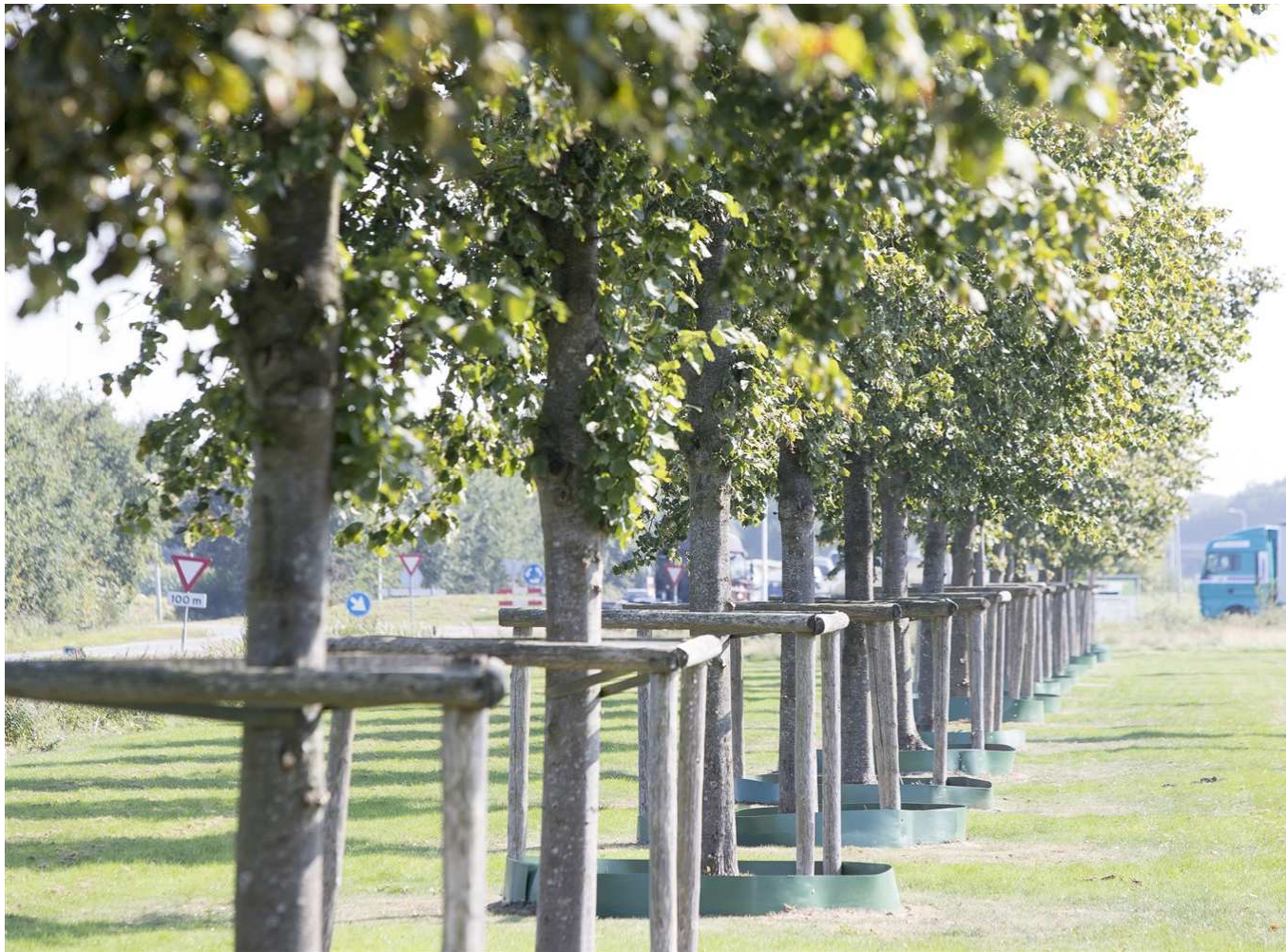
BTL

grote bladen

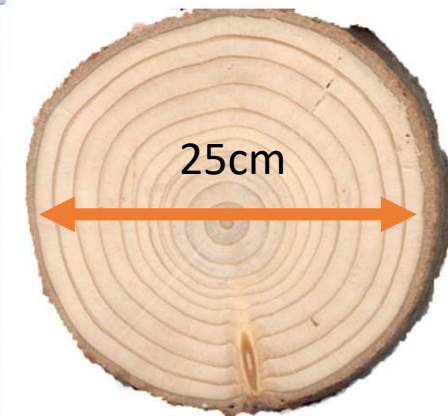
#### GROENE BATEN VAN DE POSTZEGELBOOM:

- waterafvang € 6,50 per jaar
- afvang luchtvervuiling € 111 euro per jaar
- CO<sub>2</sub>-vastlegging € 16 per jaar
- CO<sub>2</sub>-voorraad € 1.407

# Bomen in Waalre

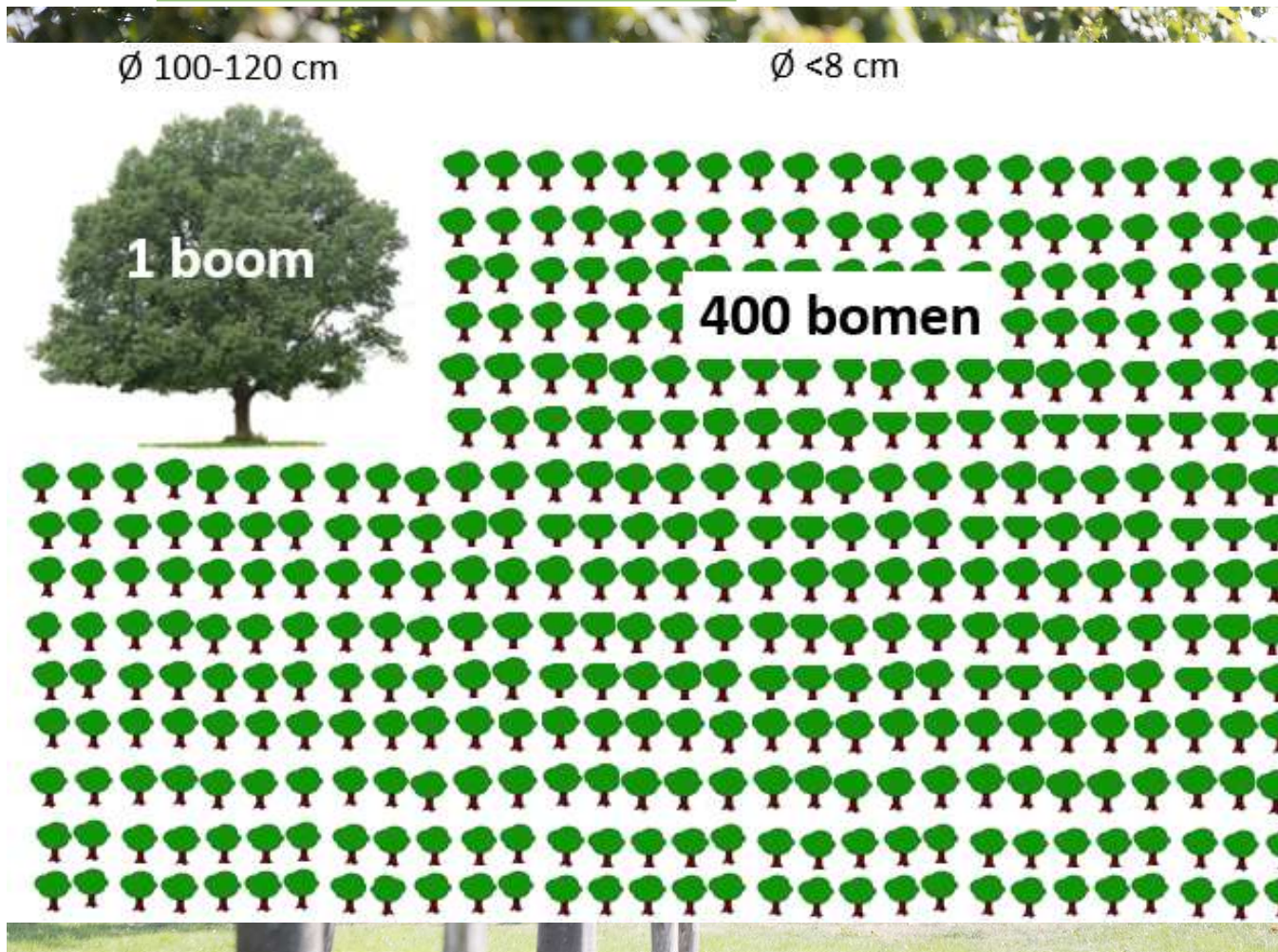


Leeftijd 50 jr.

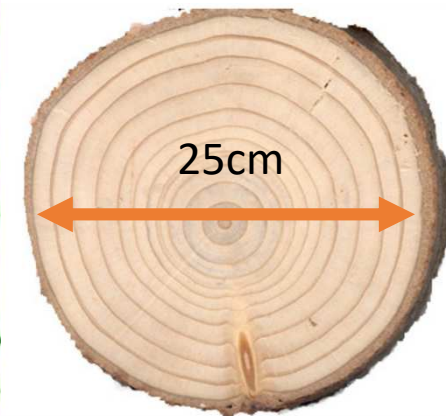


Leeftijd 12 jr.

# Bomen in Waalre



Leeftijd 50 jr.



Leeftijd 12 jr.

# Bomen in Waalre



# Bomen in Waalre



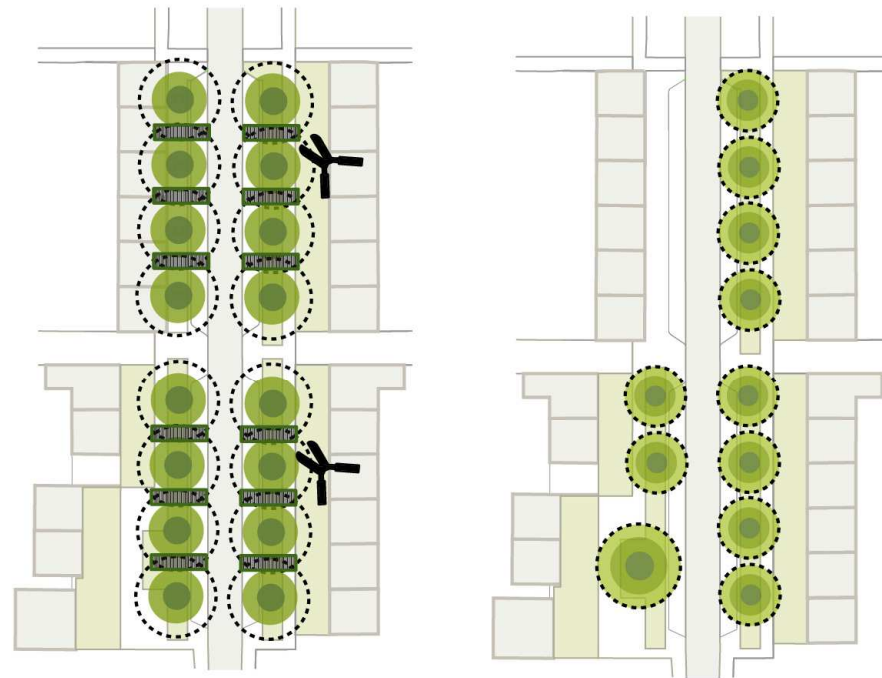
Groen en bomen, beleid- en beheerplan Waalre



# Bomen in Waalre



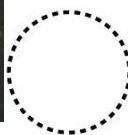
Groenvisie Waalre



Omvang kroon

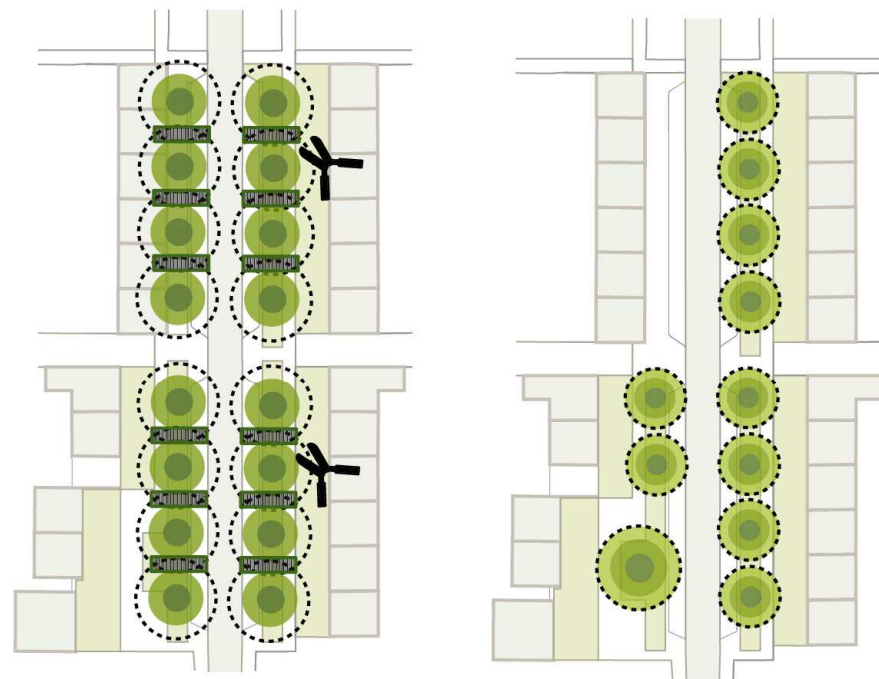


bladmassa  
kwaliteit van de bomen  
CO<sup>2</sup> opslag



Volledig uitgegroeide kroon  
(afgestemd op soort)

# Bomen in Waalre



Omvang kroon



bladmassa  
kwaliteit van de bomen  
CO<sup>2</sup> opslag

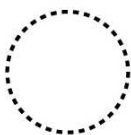
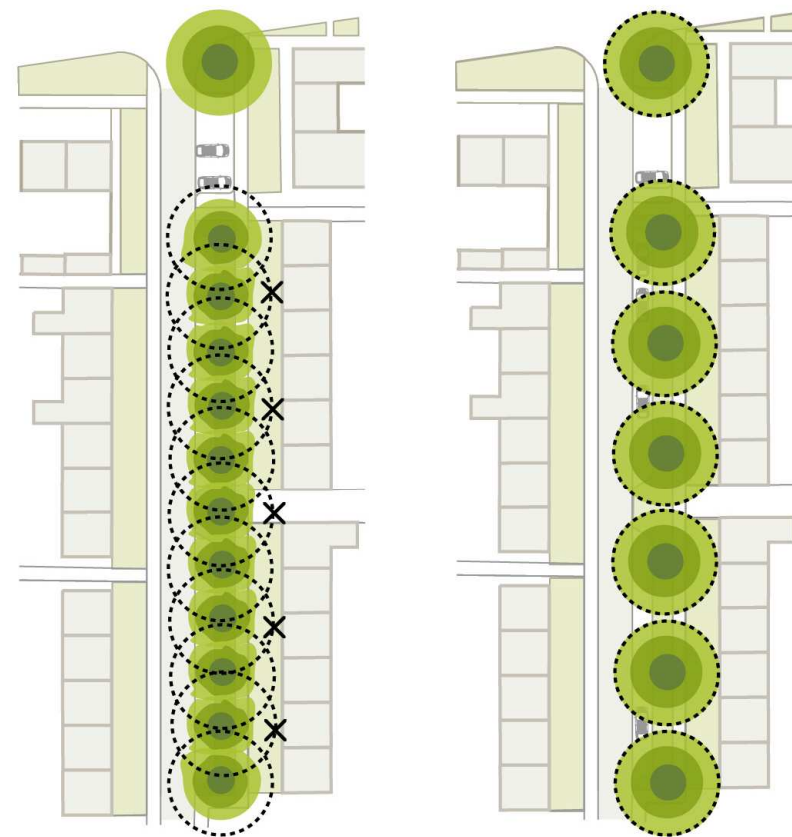


Volledig uitgegroeide kroon  
(afgestemd op soort)

# Bomen in Waalre



Groen en bomen, beleid- en beheerplan Waalre



Omvang kroon

Volledig uitgegroeide kroon  
(afgestemd op soort)

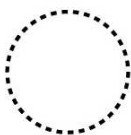
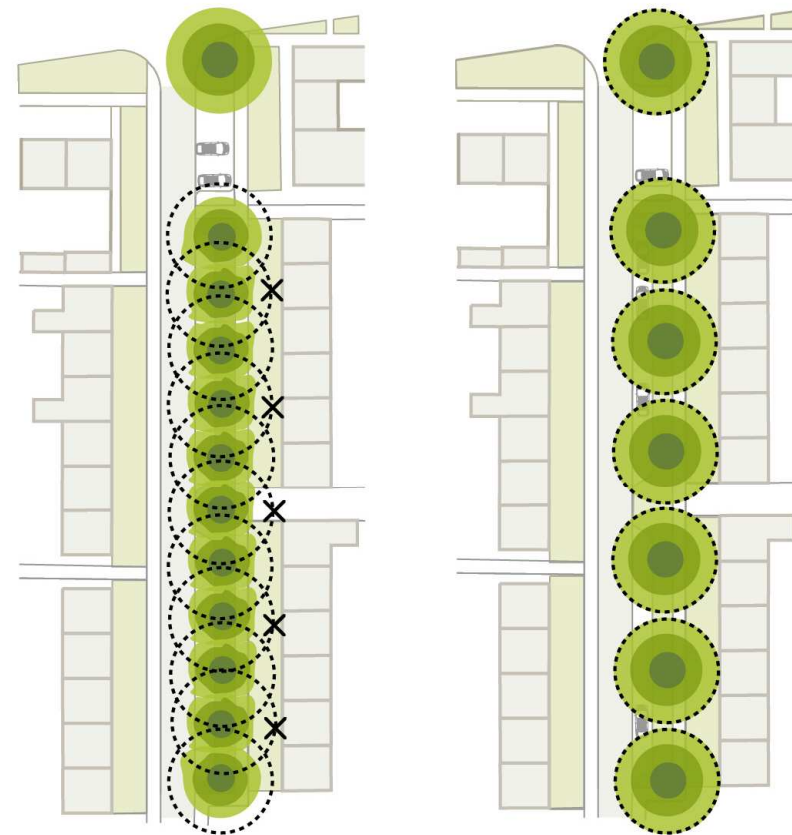


bladmassa  
kwaliteit van de bomen  
CO<sup>2</sup> opslag

# Bomen in Waalre



Groen en bomen, beleid- en beheerplan Waalre



Omvang kroon

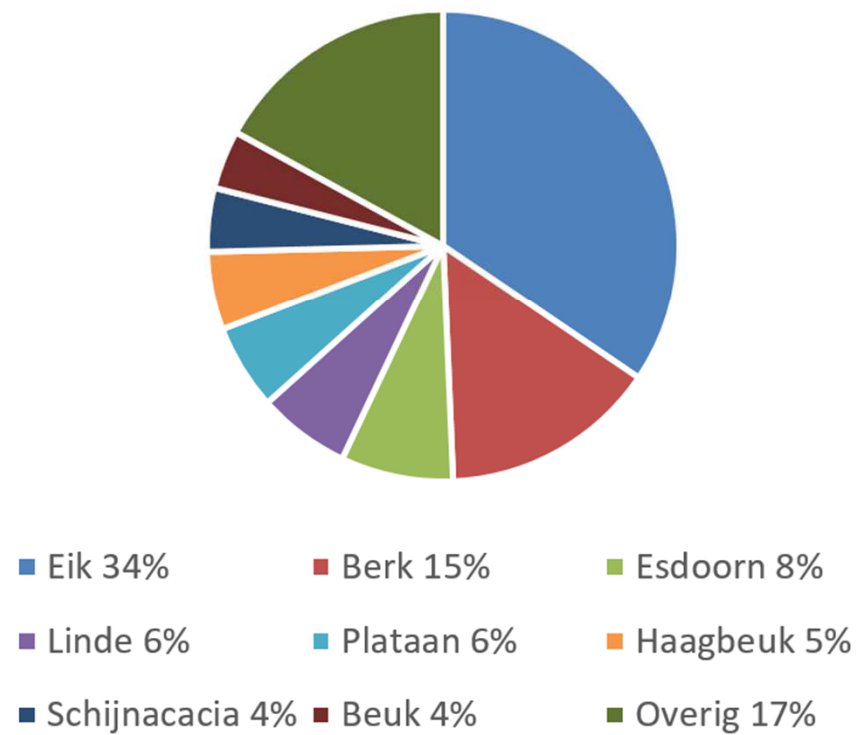
Volledig uitgegroeide kroon  
(afgestemd op soort)



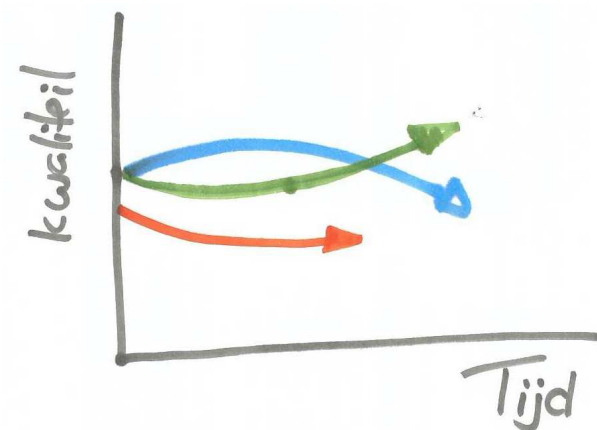
bladmassa  
kwaliteit van de bomen  
CO<sup>2</sup> opslag

# Bomen in Waalre

## Diversiteit in boomsoorten



# Bomen in Waalre



Wat gaan we doen?

- Maximaal 10% minder laan-, straat en parkbomen in 2030 t.o.v. 2019
- Toename waarde laan-, straat- en parkbomen in 2030 t.o.v. 2019 voor
  - Vastgelegd CO2
  - Waterafvang
  - Afvangen fijnstof
  - Beleving openbare ruimte
- De komende 10 jaar wordt de groeiplaats van 10% van het areaal aangepakt door:
  - de groeiplaatsen te verruimen, waardoor boom toekomstbestendig groeiplaats krijgt.
  - bomen te vervangen door minder of kleinere bomen die passend zijn voor de plek.
- Bomen niet blijven kandelaberen maar vervangen (indien voldoende ruimte).
- 100 toekomstbomen planten in parken en op prominente locaties in 2020 - 2023.

# Mooi Groen Waalre

*De totale areaalomvang  
blijft gelijk, de kwaliteit  
neemt toe*



- Groenste woongemeente van de Brainport-regio
- Hoogwaardige uitstraling entrees, centrumgebieden en doorgaande wegen.
- Nieuwbouw met respect voor het bestaande groen en landschap
- Behoud hoeveelheid groen (52% oppervlak bebouwde kom)

# Mooi Groen Waalre

Wat gaan we doen?

- Kwaliteit entrees verhogen komende 5 jaar. In 2024 hebben alle entrees van beide kernen de gewenste uitstraling.
- Buitenruimte vergroenen, o.a. met vaste planten, bloembollen en kleurrijke heesters. Toename uitstraling met gelijkblijvende beheerinspanning.





# Doen in het groen

Mogelijkheden gebruik  
doelgroepen  
vervlochten, specifieke  
doelgroep per plek



- Ontmoeting tussen doelgroepen en leeftijden stimuleren.
- Groene routes en verblijfplekken voor alle doelgroepen.
- Verbeterde verbindingen dorpen - buitengebied

# Doen in het Groen

Wat gaan we doen?

- Speelplekken ook toegankelijk en bruikbaar maken voor andere doelgroepen
- Doelgroepen een plek geven afgestemd op behoeftes in de wijk (vb Engelmondplein)
- Nader onderzoek natuurlijk spelen

een nieuw verhaal voor een rijke historie



De fietsstraat & Engelmondplein - de woonbuurt



Dit wordt uw nieuwe straat:

- fietsstraat: veilig fietsen in de straat
- trottoir voor het huis
- nieuwe bomen en beukenhagen
- voldoende parkeerplekken
- speel-inrichting

# Groen in een veranderend klimaat

*We nemen actief maatregelen t.b.v. klimaatadaptatie en betrekken inwoners*



- Natuurlijke oplossingen benutten
- Gemeente heeft proactieve rol om vergroening bij inwoners te stimuleren
- Kansen pakken bij nieuwbouw, renovaties en groot onderhoud door integrale aanpak

# Groen in een veranderend klimaat

Wat gaan we doen?

- Doorloopt de gemeente Waalre het proces van weten (analyse), willen (ambitie) en werken (beleid en uitvoering).
- Hitte eilanden zoals Den Hof en Eindhovenseweg vergroenen
- Brede straatprofielen vergroenen
- Aansluiten bij operatie Steenbreek



# Divers en Natuurlijk Groen

*Belemmeren toegang  
locaties met hoge  
natuurwaarden, overig  
beleving centraal*



- Binnen kom focus op beleving groen
- Grote diversiteit in bloeiende soorten kruiden en grassen
- Inheemse beplanting en diversiteit van soorten
- Veel dracht- en waardplanten voor bijen en vlinders

# Divers en Natuurlijk Groen

Wat gaan we doen?

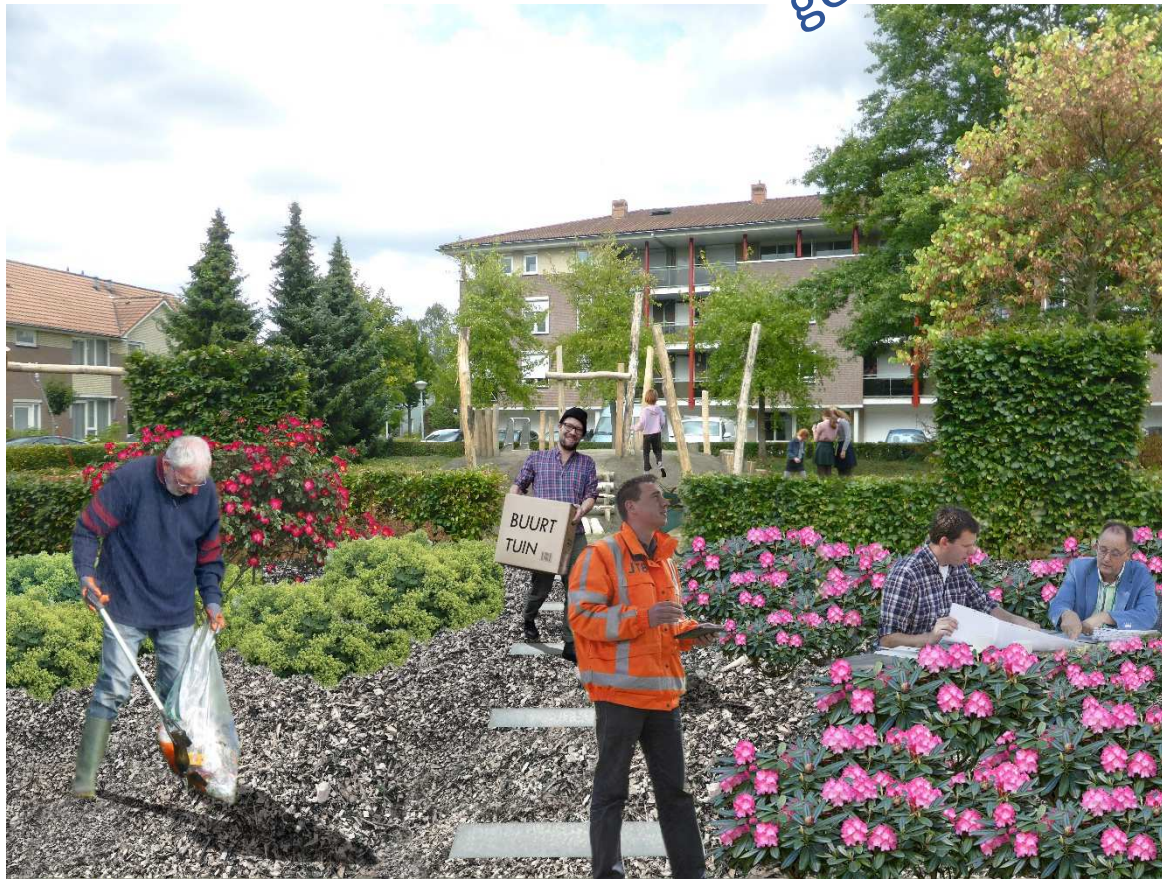
- Dunnen bosranden zodat geleidelijke overgangen ontstaan
- Aangrenzende bos- en heidekarakteristiek in de wijk brengen
- Toepassen begrazing
- Onderzoeken ecologische kansen in Tongelreepdal i.c.m. recreatie
- Vergroten kruidenrijkdom in bezonde bermen door maaien / afvoeren.



# Groen zelfbeheer

Bewoners dragen zelfbeheer en initiatieven aan, gemeente faciliteert

De gemeente biedt mogelijkheden voor inspraak en informeert inwoners



- Gemeente staat open voor bewoners-initiatieven
- Werken volgens de Kadernota Burgerparticipatie & Burgerinitiatieven
- De gemeente helpt bewoners bij het proces en met inbreng van expertise

# Groen zelfbeheer

Wat gaan we doen?

- Inwoners faciliteren als zij in groepsverband onderhoudswerkzaamheden willen uitvoeren
- Inwoners actief betrekken bij (her)inrichting afgestemd op de vraag: keukentafelgesprekken, klankbordgroepen



# Boombeheer

*Bomen planmatig  
beheren*

Wat gaan we doen?

- Vitaal bomenbestand met een lagere onderhoudsbehoefte
- Huidige werkwijze boombeheer voortzetten:
  - Periodieke controle veiligheid en kwaliteit
  - Snoei-beheer afgestemd op bevindingen controle

# Groenbeheer

Het groen wordt  
beheerd op basis  
kwaliteitsniveau  
(niveau B)



Kwaliteitsniveau onderhoud

Exclusief

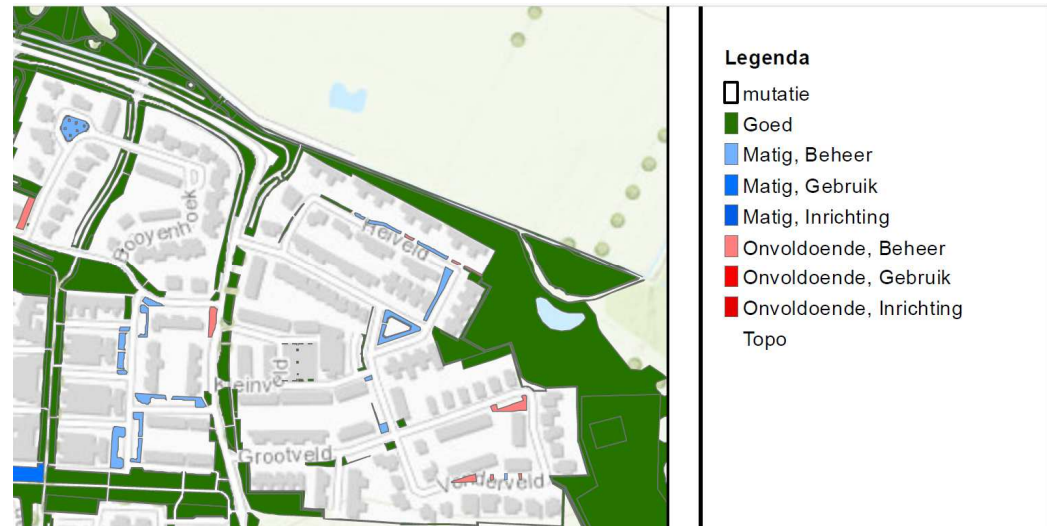


Achterstallig

# Groenbeheer

Wat gaan we doen?

- Door participatie, snelle en correcte afhandeling van meldingen en het aanpakken van knelpunten vergroten we de komende jaren de tevredenheid van inwoners.
- Vervangingsplan groen om knelpunten aan te pakken en de kwaliteit te verbeteren.



# Aan de slag

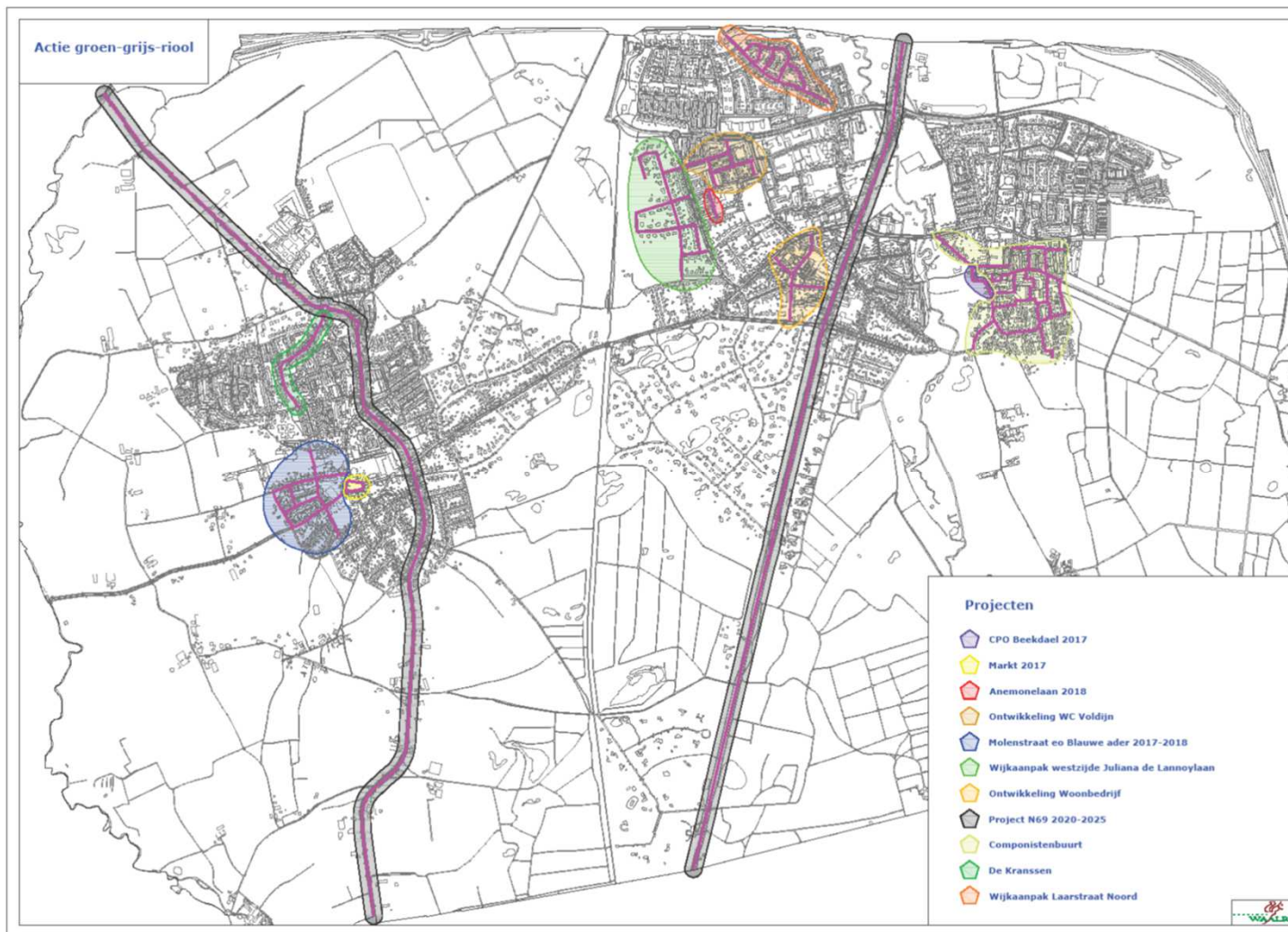


Groen en bomen, beleid- en beheerplan Waalre

# Aan de slag

	BEHEER	ONDERHOUD	REHABILITATIE
Riolering	Kolken zuigen	Doorspuiten	Vervanging
Verharding	Onkruidbeheersing	Herstraten / overlaging	Volledig profiel
Groen	Randensnoei	Inboet	<b>Herinrichting</b>
Verlichting	-	Reparatie / schilderen	Vervanging
Bruggen	Schoonmaken leuning	Klein onderhoud	Groot Onderhoud

# Aan de slag



# Aan de slag

Excellent: knelpunten  
aangepakt, kwaliteit  
verbeterd:  
€ 250.000,-

Geleidelijke aanpak:  
verbeteren kwaliteit,  
niet excellent:  
€ 150.000,-

Pappen en nathouden:  
met huidig budget  
onveilige situaties  
voorkomen:  
€ 60.000,-

