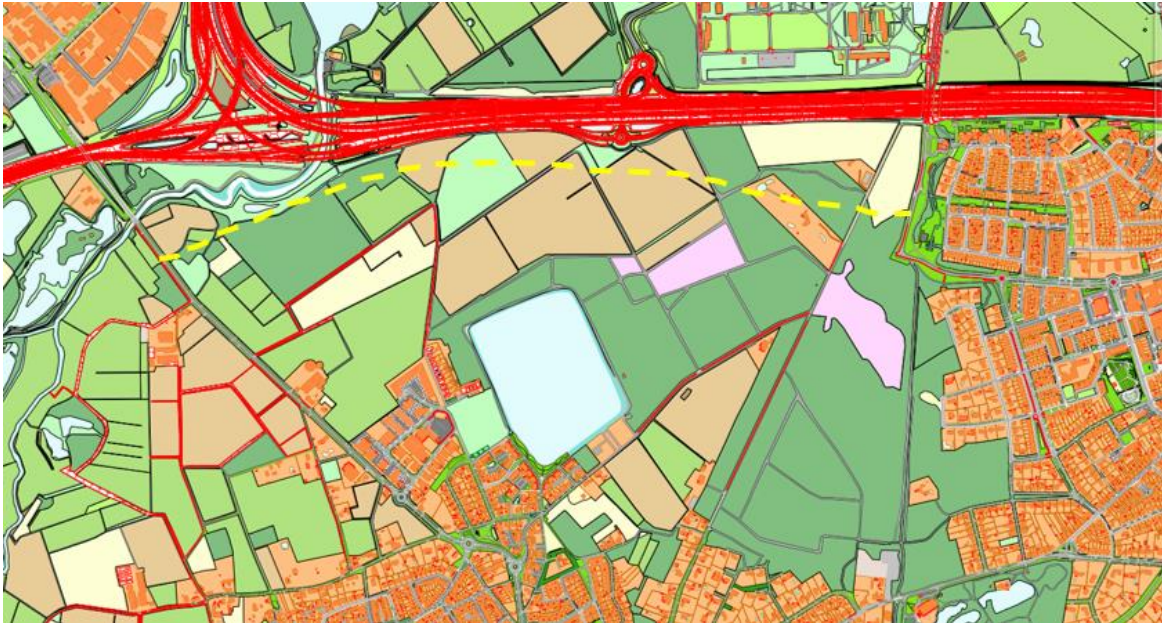


Bijlage behorende bij raadsvoorstel aanpak verkennend onderzoek tweede Oost-westverbinding.

Verbeelding te onderzoeken tracévarianten mogelijke tweede oost-westverbinding

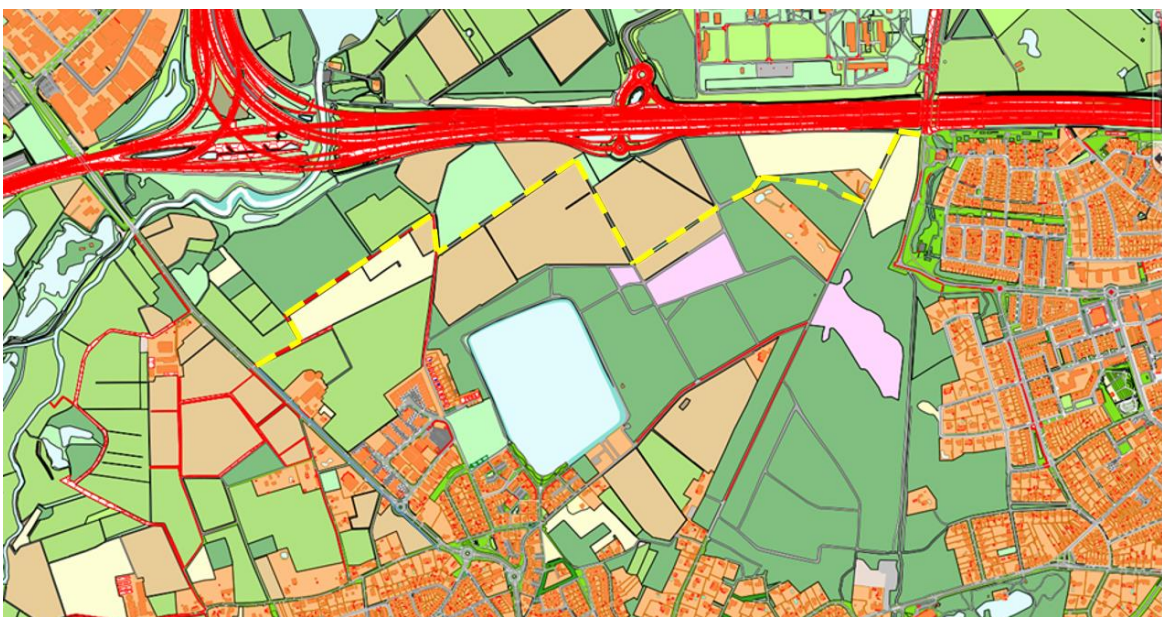
Variant 1

Een verbinding dicht tegen de snelweg A2/A67 tussen de Burgemeester Mollaan en de Onze Lieve Vrouwedijk zoals schematisch weergegeven op de hieronder aangegeven afbeelding.



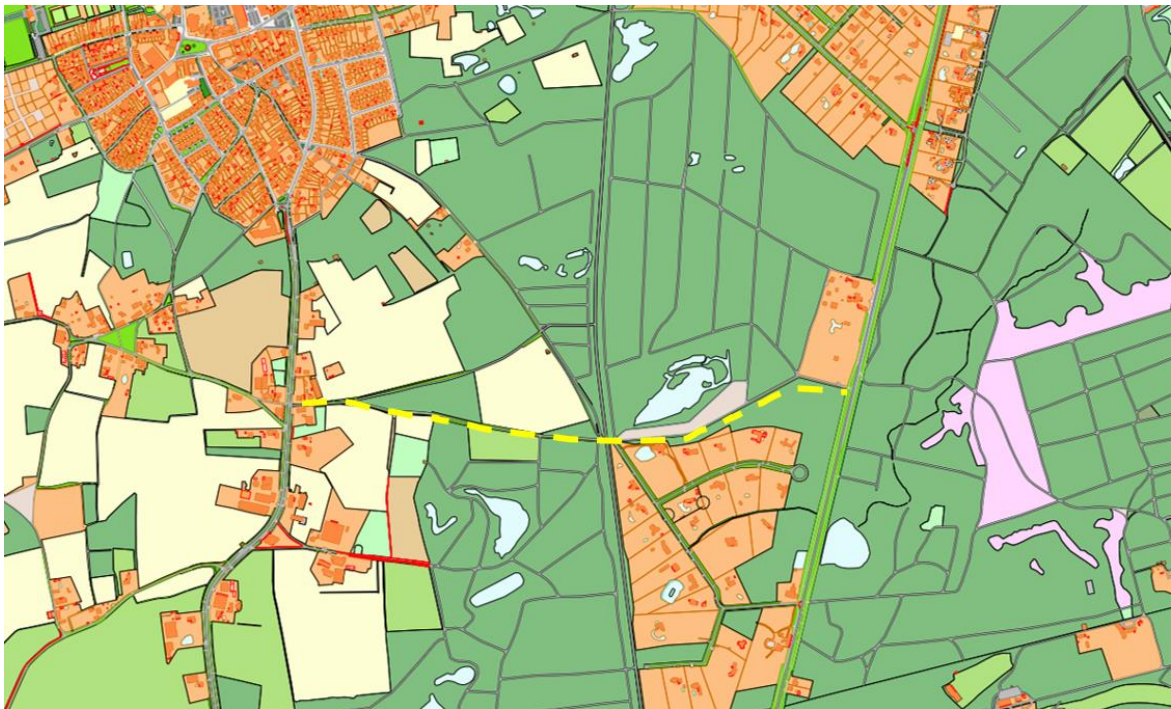
Variant 2

Een verbinding dicht tegen de snelweg A2/A67 tussen de Burgemeester Mollaan en de Onze Lieve Vrouwedijk over de bestaande wegenstructuur zoals weergegeven op de hieronder aangegeven afbeelding.



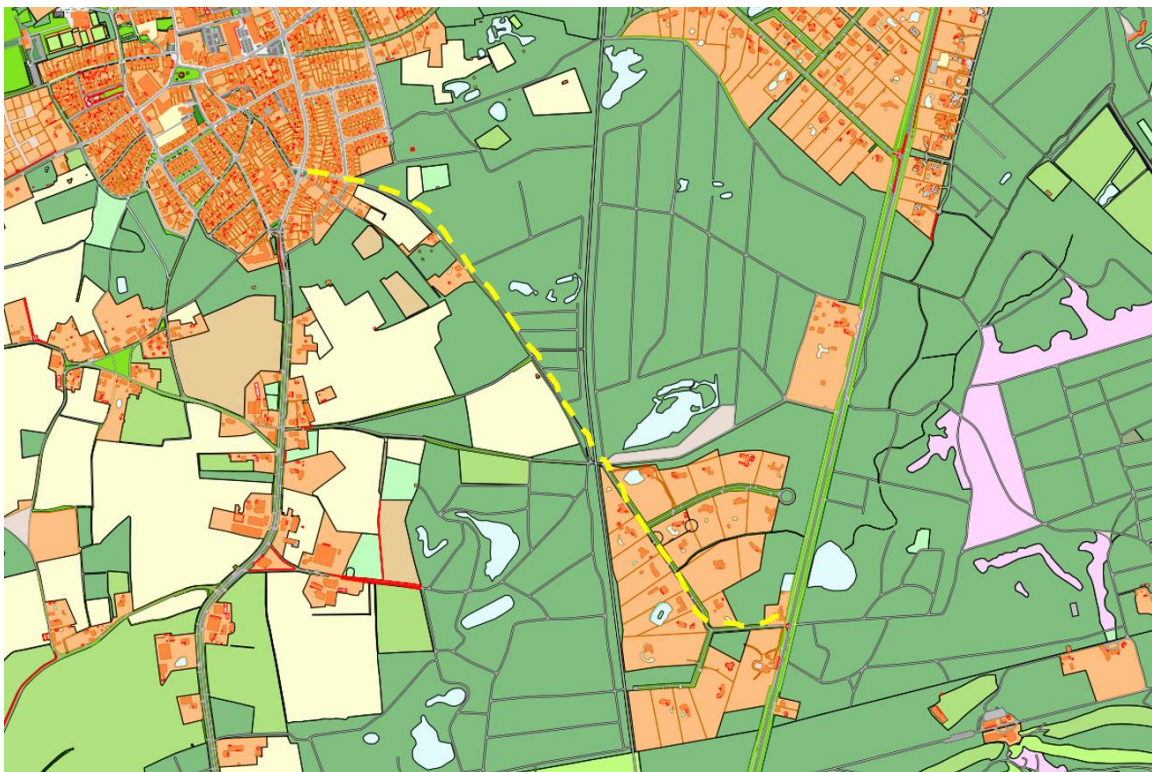
Variant 3

Een verbinding tussen de Heikantstraat en de Valkenswaardseweg, via Merenstraat en Gildebosweg zoals weergegeven op de hieronder aangegeven afbeelding.



Variant 4

Een verbinding tussen de Wollenbergstraat en de Valkenswaardseweg, via Bolksheuvel en Vlasrootlaan zoals weergegeven op de hieronder aangegeven afbeelding.



Variant 5

Een verbinding ten noorden van de Willibrorduslaan / Koningin Julianalaan als fietsroute tussen de Ansbalduslaan en Vincent Cleerdinlaan, geënt op een oplossing bij calamiteiten en voor een betere fietsverbinding. Een en ander zoals weergegeven op de hieronder aangegeven afbeelding.

