

# Presentatie sociaal domein

Commissie sociaal domein 19 november 2018

# Cijfers sociaal domein

UITGAVEN	Jaarrekening 2017	Begroting 2018	Vershil
Participatie	8.209.245	8.580.753	-371.508
WMO	5.007.636	4.979.885	27.751
Jeugd	3.815.275	3.971.853	-156.578
Overige	590.045	916.632	-326.587
TOTAAL	17.622.201	18.449.123	-826.922

# Belangrijkste financiële ontwikkelingen

## Participatie:

- Stijging budget
- Meer uitgaven aan loonkostensubsidies
- Meer uitgaven aan Podium24

## WMO:

- Prognoses laten een grote stijging zien van vooral WMO begeleiding individueel
- Er wordt door meer mensen een beroep gedaan op de WMO
- Werkelijkheid kan 3 tot 4 ton negatief zijn

## Jeugd:

- Op basis van huidige prognoses valt het tekort waarschijnlijk mee
- Onvoldoende zicht op administratieve achterstanden bij aanbieders
- Uitvoeringsorganisatie is duurder geworden

## Overig:

- Leerlingenvervoer en peuterspeelzaalwerk duurder geworden

# Cijfers sociaal domein

## Sociaal domein totaal

	2017	2018
Totale uitgaven	<b>-17.622.201</b>	<b>-18.449.123</b>
- Inkomsten direct toe te rekenen aan de taakvelden	5.189.398	5.509.614
	<b>-12.432.803</b>	<b>-12.939.509</b>
- Integratieuitkering sociaal domein	8.032.608	7.731.428
- Integratieuitkering WMO	1.712.616	1.720.024
- Budgetten van voor de decentralisatie	2.814.345	3.536.034
<b>SALDO SOCIAAL DOMEIN</b>	<b>126.766</b>	<b>47.977</b>

# Cijfers sociaal domein

## Toelichting verschil Sociaal domein totaal

	2017	2018
Budgetten van voor de decentralisatie	2.814.345	3.536.034

Het verschil van de budgetten van voor de decentralisatie is als volgt te verklaren:	721.689
Positief resultaat jaarrekening 2017, dat nog in de jaarrekening van 2018 verwerkt moet worden	155.538
Overheveling € 400.000,- van taakstelling naar reserves in 2017. Is nu inmiddels teruggedraaid.	400.000
Nieuwe taken in het kader van het Sociaal Domein waarvan de middelen zijn toegevoegd aan het gemeentefonds/gedekt uit de bestemmingsreserve ( o.a armoedebeleid, schuldsanering, innovatiebudget)	166.151
	0

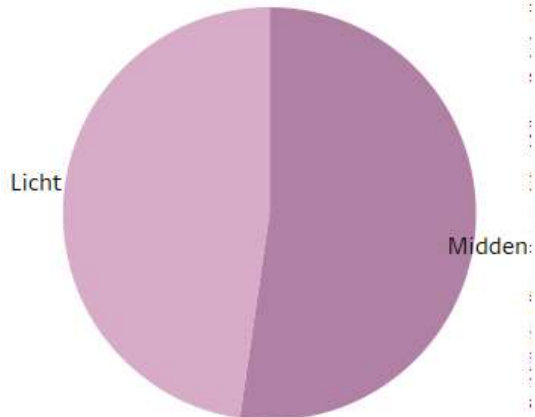
# Beeld van het gebruik Sociaal Domein

## Participatiewet en Schuldhulpverlening

### Cliënten Participatie en schuldhulpverlening

gekozen voorzieningenniveau	2016					2017					2018		
	Q1	Q2	Q3	Q4	gehee..	Q1	Q2	Q3	Q4	gehe..	Q1	Q2	gehee..
Bijstandsuitkering	314	333	329	330	366	340	347	355	356	400	348	365	373
Bijzondere bijstand	244	235	240	238	312	247	151	146	204	349	280	166	325
Participatietraject	111	132	145	156	184	186	195	203	203	238	195	214	219
WSW	22	22	22	22	22	22	24	23	22	33	22	21	22
Schuldhulpverlening						34	54	63	67	86	70	76	83
Totaal	471	485	488	500	551	523	534	545	549	657	552	551	601

### Cliënten participatie naar zwaarte ondersteuning



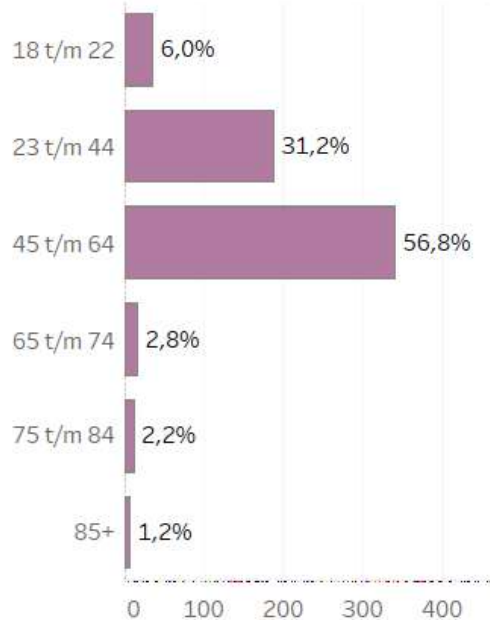
### % 18-67 met Participatie en Schuldhulp

gekozen gebiedsniveau	2018
Valkenburg	7,9%
Walem/Heek	7,0%
Broekhem	7,0%
Houthem/Sint Gerlach	6,3%
Sibbe	5,1%
Berg/Terblijt/Vilt	3,2%
Schin op Geul	2,3%

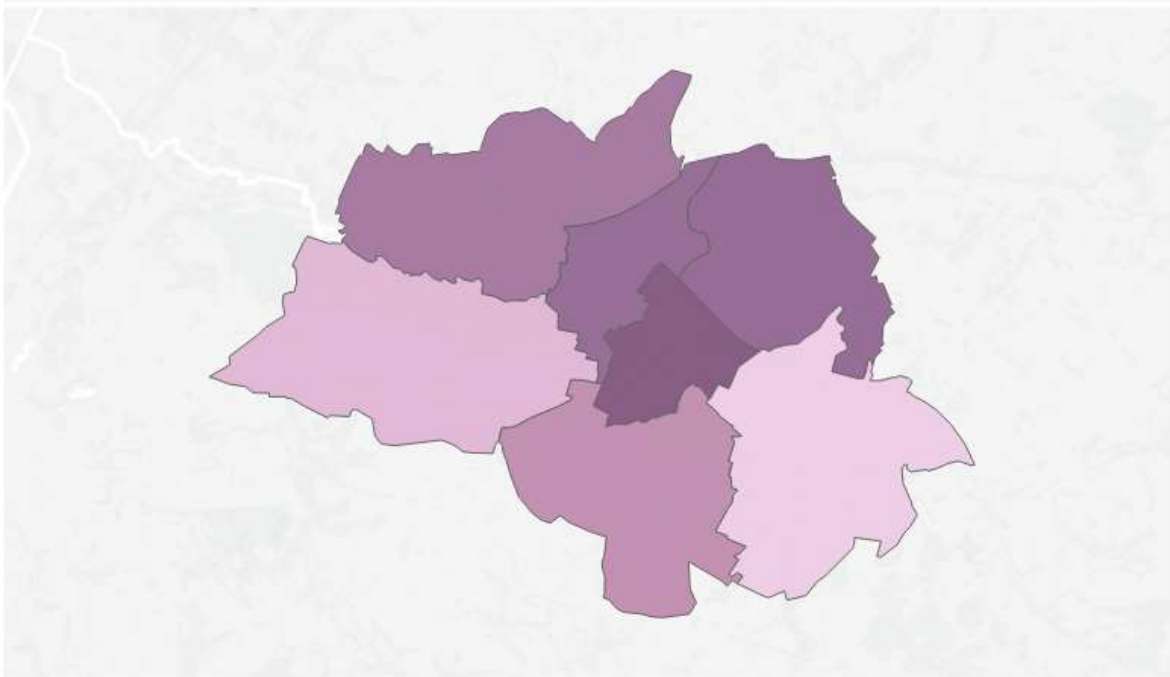
### % 67+ met Participatie en Schuldhulp

gekozen gebiedsniveau	2018
Valkenburg	1,5%
Broekhem	1,4%
Sibbe	1,3%
Walem/Heek	1,1%
Berg/Terblijt/Vilt	0,3%
Houthem/Sint Gerlach	0,3%
Schin op Geul	0,3%

### Leeftijd cliënten Participatie en Schuldhulp



### % volwassenen (18-67 jaar) met Participatie en/of Schuldhulp



## Clënten in Valkenburg > 5 jaar uitkering

<b>Totaal</b>	<b>Man</b>	<b>Vrouw</b>	<b>Leefvorm alleenstaande</b>	<b>Leefvorm alleenstaande ouder</b>	<b>Leefvorm gehuwd</b>
90 (26% van totaal)	52	38	62	15	13

<b>Leeftijd</b>	<b>Aantal personen</b>
23 - 27 jaar	2
27 - 45 jaar	12
45 - 65 jaar	73
65 jaar	3

<b>Opleiding</b>	<b>Aantal personen</b>
Basisniveau	22
Geen basisopleiding	5
HBO	5
LBO/MAVO/VMBO	31
MBO/HAVO/ VWO	19
WO	6
Onbekend	2

<b>Arbeidsvermogen</b>	<b>Aantal personen</b>
0%	10
1-30%	40
30-50%	21
50-80%	15
80-100%	4



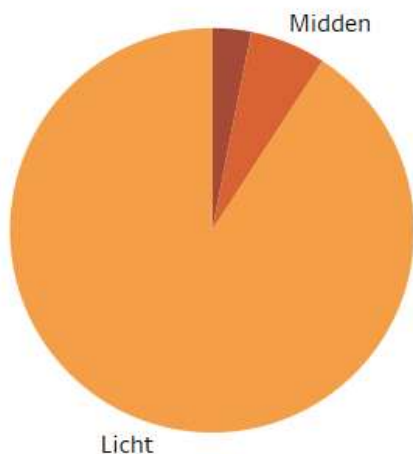
# Beeld van het gebruik Sociaal Domein

## Wmo

### Clienten Wmo

gekozen voorzieningenniveau	2016					2017					2018		
	Q1	Q2	Q3	Q4	geheel jaar	Q1	Q2	Q3	Q4	geheel jaar	Q1	Q2	geheel jaar
Begeleiding individueel volw.	42	48	58	65	65	79	85	93	100	109	101	106	112
Dagbesteding volwassenen	42	48	51	53	57	50	52	56	61	68	61	62	67
Beschermd wonen volwassenen	41	40	43	42	46	36	34	36	38	43	38	38	40
Hulp bij huishouden	389	429	477	505	510	509	497	515	521	593	526	528	552
Collectief vervoer	570	590	612	635	671	622	651	670	685	737	686	699	724
Vervoervoorziening	186	191	196	212	258	194	201	207	214	238	224	238	253
Woonvoorziening	163	154	167	170	190	161	163	175	179	194	182	186	196
Totaal Wmo	1.003	1.029	1.072	1.113	1.199	1.086	1.110	1.152	1.174	1.272	1.177	1.196	1.241

## Clienten Wmo naar zwaarte ondersteuning



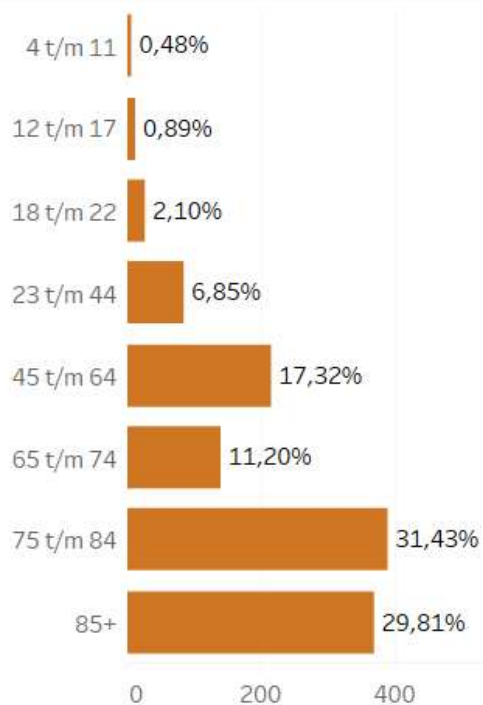
## % 23-66 jaar met Wmo

gekozen gebiedsniveau	2018	FI
Valkenburg	5,0%	
Broekhem	4,1%	
Houthem/Sint Gerlach	3,9%	
Sibbe	2,7%	
Walem/Heek	2,0%	
Berg/Terblijt/Vilt	1,8%	
Schin op Geul	1,5%	

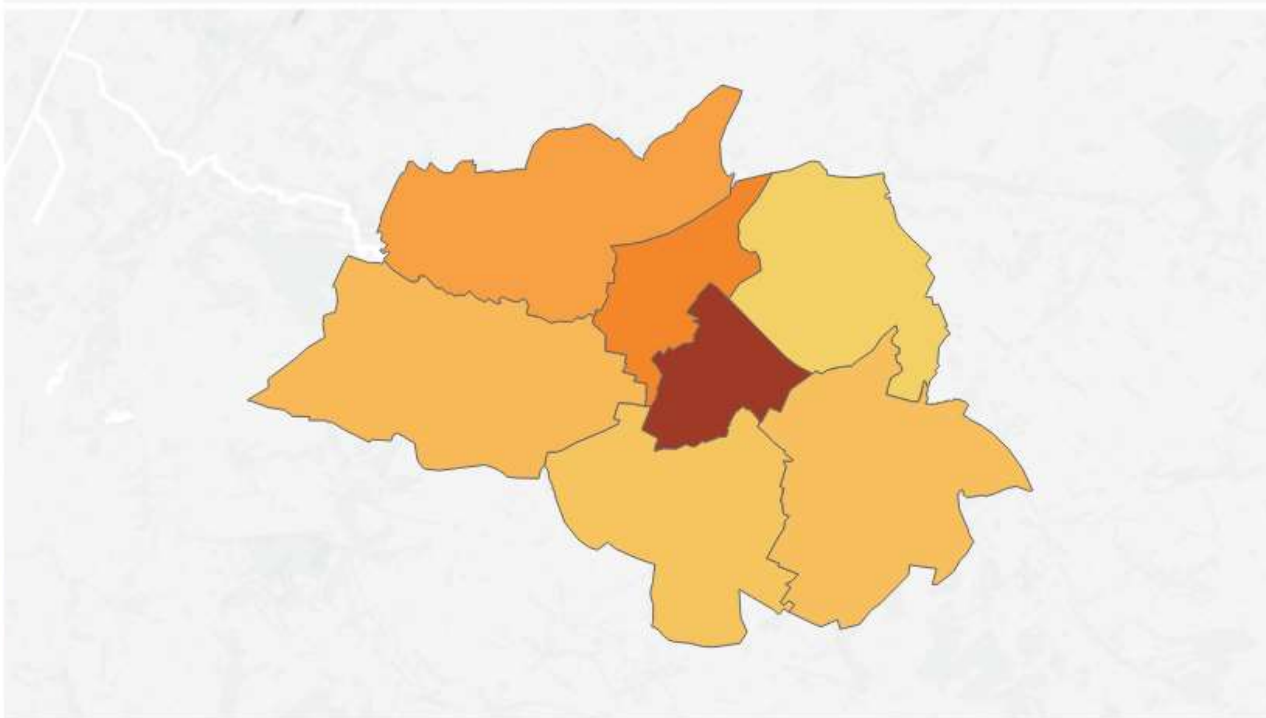
## % 67 + met Wmo

gekozen gebiedsniveau	2018	FI
Valkenburg	34,6%	
Broekhem	22,9%	
Berg/Terblijt/Vilt	19,1%	
Schin op Geul	17,9%	
Houthem/Sint Gerlach	17,7%	
Sibbe	16,2%	
Walem/Heek	16,1%	

## Leeftijdsverdeling cliënten Wmo



## % 18 plussers met Wmo



# Beeld van het gebruik Sociaal Domein

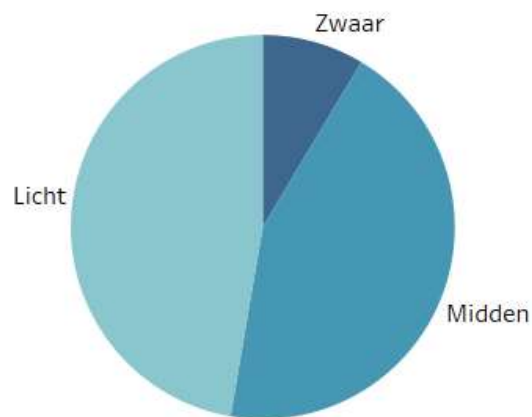
## Jeugd

### Clienten Jeugdhulp naar leefdomein

gekozen voorzieningenniveau	2016	2017	2018
Basis jeugd GGZ		118	70
Begeleiding individueel jeugd	109	143	112
Behandeling groep		8	7
Behandeling individueel	207	130	82
Crisisdiensten jeugd		6	6
Dagbesteding jeugd	44	48	31
Dyslexie	21	28	19
Jeugd overig			5
Logeren jeugd	13	11	10
Pleegzorg	12	12	9
Verblijf jeugd	12	6	5
Totaal Jeugd	306	328	272

Aantallen 2018 waarschijnlijk nog niet bijgewerkt bij aanbieders

### Clienten Jeugdhulp naar zwaarte ondersteuning



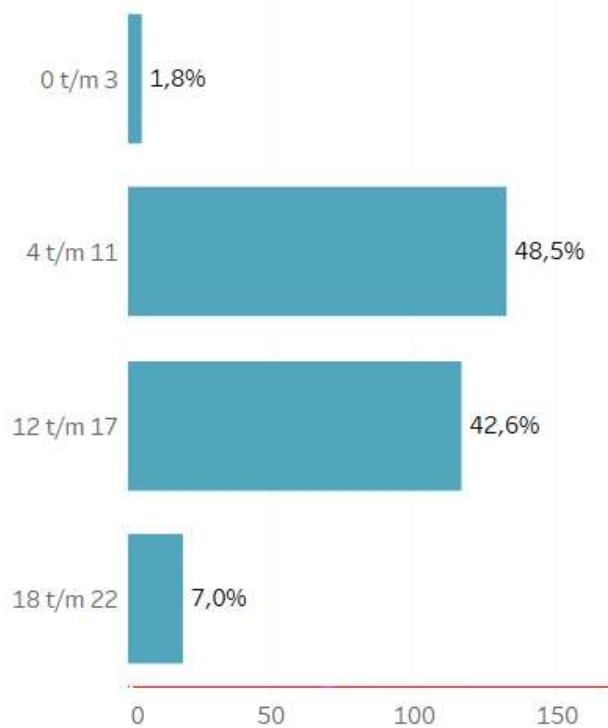
### % 0 t/m 17 jaar met Jeugdhulp

gekozen gebiedsniveau	2018
Houthem/Sint Gerlach	12,4%
Berg/Terblijt/Vilt	12,1%
Valkenburg	11,6%
Broekhem	10,2%
Walem/Heek	8,3%
Schin op Geul	8,0%
Sibbe	5,7%

### % 18 t/m 22 jaar met Jeugdhulp

gekozen gebiedsniveau	2018
Walem/Heek	3,5%
Broekhem	3,1%
Berg/Terblijt/Vilt	2,8%
Schin op Geul	2,5%
Valkenburg	2,3%
Sibbe	1,5%
Houthem/Sint Gerlach	1,4%

### Leeftijdsverdeling cliënten Jeugdhulp



### % 0 t/m 17 jaar met jeugdhulp

