



**Samen
sterk!**

SchuldHulp Maatje



Kerk
inActie



pcob
Gemeenschappelijk actief



vincentius
vereniging 

CGK

NGK



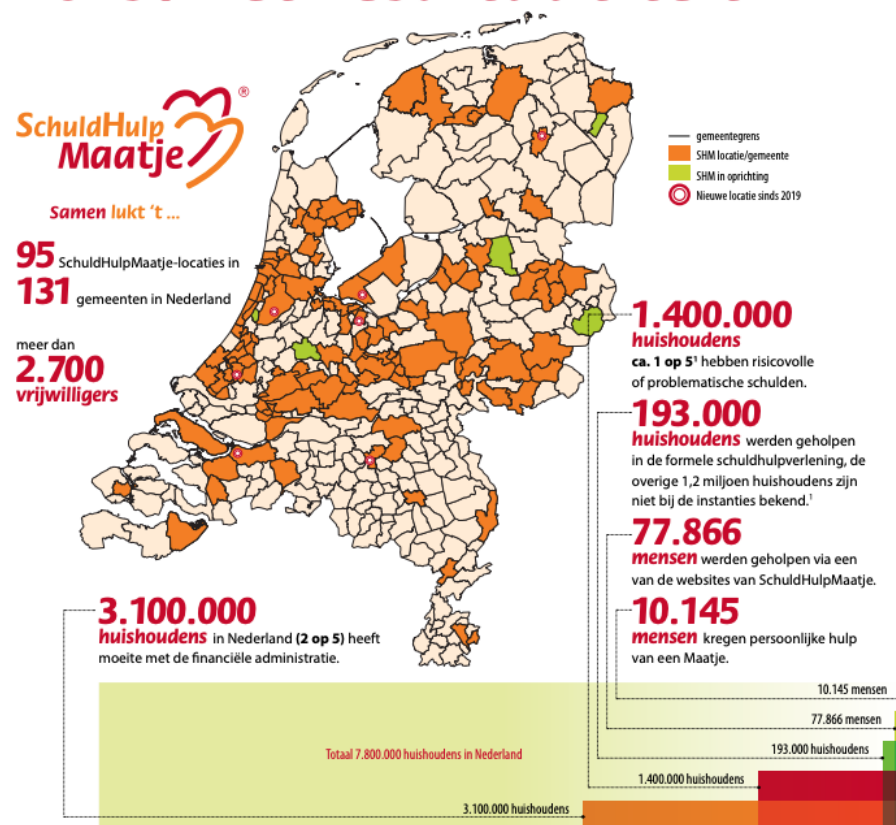
missie
nederland

Trainers
Nen 8048

SchuldHulpMaatje



2019: het resultaat telt

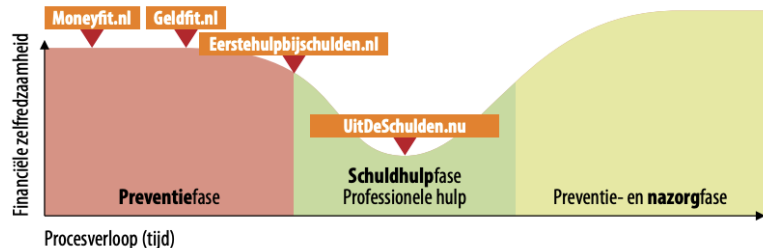


¹Bron: Kamerbrief Brede schuldenaanpak d.d. 23 mei 2018 ²Bron: SchuldHulpMaatje jaarverslag 2018

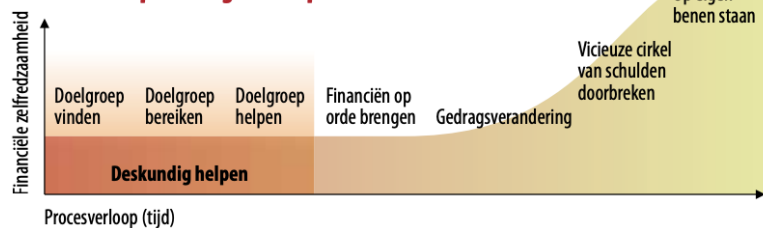
- Landelijke organisatie
- Gestart vanuit de kerken
- In 95 locaties in 131 gemeentes door heel Nederland
- Meer dan 2700 vrijwilligers
- Samenwerking met overheid, gemeente, kredietbank, UWV, Rabobank, woningcorporaties, bedrijven
- SchuldHulpMaatje Jong voor jongeren tot ongeveer 28 jaar
- JobHulpMaatjes voor mensen die naar werk begeleid moeten worden en tussen wal en schip raken

Online preventie

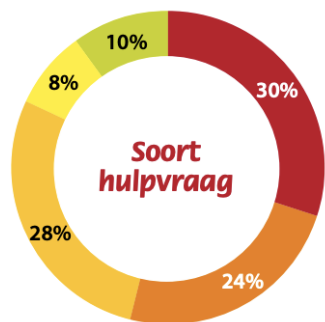
Via de websites van SchuldHulpMaatje kregen **77.866 mensen** preventieve hulp.



SchuldHulpMaatje aanpak

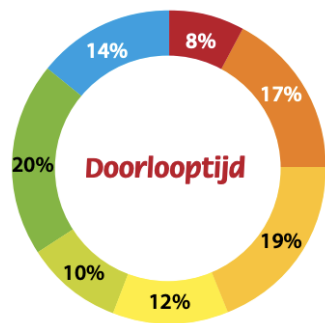


10.145 mensen kregen **persoonlijke hulp geboden** van een Maatje.



- Voorkoming schulden, budgetcoaching
- Achterstand betalingen
- Begeleiding administratie
- Begeleiding belastingen
- Anders, onbekend, crisissituatie

Op diverse manieren en verschillende fases wordt duurzame financiële zelfredzaamheid gerealiseerd.



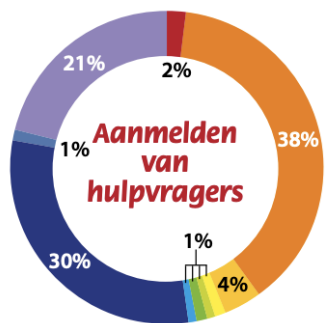
- < 1 maand
- 1-3 maanden
- 3-6 maanden
- 6-9 maanden
- 9-12 maanden
- 12-24 maanden
- > 24 maanden

In **66%** van de hulpvragen wordt de begeleiding vanuit SchuldHulpMaatje binnen een jaar afgerond. Waar nodig, blijven we langdurig betrokken.



- Budgetbeheer
- Beschermingsbewind
- Minnelijke schikking
- WSNP
- (nog) geen traject

Bij **68%** was (nog) geen sprake van een traject van schuldhulpverlening.



- Diaconie/Caritas/Leger de Heils
- Schuldhulpverlening burgerlijke gemeente
- Overige professionele schuldhulpverlening
- Bewindvoerder
- Voedselbank
- GGZ
- GGD
- Maatschappelijk werk
- Stichting MEE
- Anders

68% van de hulpvragers werd doorverwezen via de gemeente en maatschappelijk werk.

Prijslijst

wat voorkomen per situatie bespaart

Dagvaarding rechtbank
€ 220,- tot € 717,-

Kosten huissuitzetting
€ 5.850,- tot € 10.000,-

Kosten verblijf crisisopvang
€ 14.190,-

Kosten op straat/dakloos
€ 43.140,-

Kosten afsluiten nutsvoorziening
€ 790,-

Maatschappelijke kosten schuldhulptraject (casusafhankelijk)
€ 100.000,-

Het maatschappelijk rendement van een SchuldHulpMaatje is € 2,95 voor elke geïnvesteerde euro.

(Bron: Maatschappelijk Rendement van Vrijwilligers in de Schuldhulpverlening (Jungman e.a.))



Verborgen leed



Bron: www.oudwordenmetz.org.nl

Cijfers

- In 2018 zijn er 7,8 mln huishoudens. 18 % huishoudens heeft een krediet of lening (*buiten hypotheken*).
- 9,4% huishoudens heeft koop of afbetaling, was 5,6% in 2011 (*Panteia 2014*)
- 2,3 mio huishoudens hebben betalingsachterstanden (*32,1% Monitor betalingsachterstanden 2014*)
- 94.200 aanmeldingen voor schuldhulpverlening (*NVVK 2017*)
- 650.000 huishoudens hebben **problematische** schulden. 735.000 huishouden hebben **risicovolle** schulden (*Panteia 2015*)
- Meest voorkomende schuldeisers: Belastingdienst, Zorgverzekering, Regionale belastingen, CJIB, Woningbouwcorporaties.
 - Het percentage betalingsproblemen neemt per lening met gem. 27% toe (*BKR 2017*)
 - 417.000 mensen leven 4 jaar of langer onder de armoedegrens (*CBS 2016*)
 - Gemiddelde schuld (buiten hypotheek) 2017 € 42.100, 13 schuldeisers (*NVVK 2017*)

Cijfers (2)

- Meer mensen met inkomsten uit betaald werk, ouderen en ZZP'ers.
- Mensen met inkomensondersteuning: gem. met 13 verschillende regelingen (*RVS 2017*)
- 1 Huishoudens met schuld kost samenleving gem. € 100.000 (*NiBud*)
 - waarvan 52% voor rekening vd gemeente
- 62% bedrijven NL heeft personeel met schulden. Kosten gem. € 13.000 (*Nibud 2017*)
- 15.000 oud-studenten hebben een studieschuld van € 50.000 of meer (*RTL nieuws 2016*)
- 230.000 mensen betalingsachterstand >6 mnd Zorgpremie (*CBS 2018*)
- 3.700 huisuitzettingen 2017; 85% door betalingsproblemen (*Aedes*)
 - 599.000 huishoudens met (te) laag inkomen (*CBS 2018*)
 - € 9 miljard roodstand NL betaalrekeningen particulieren (*CBS 2018*)





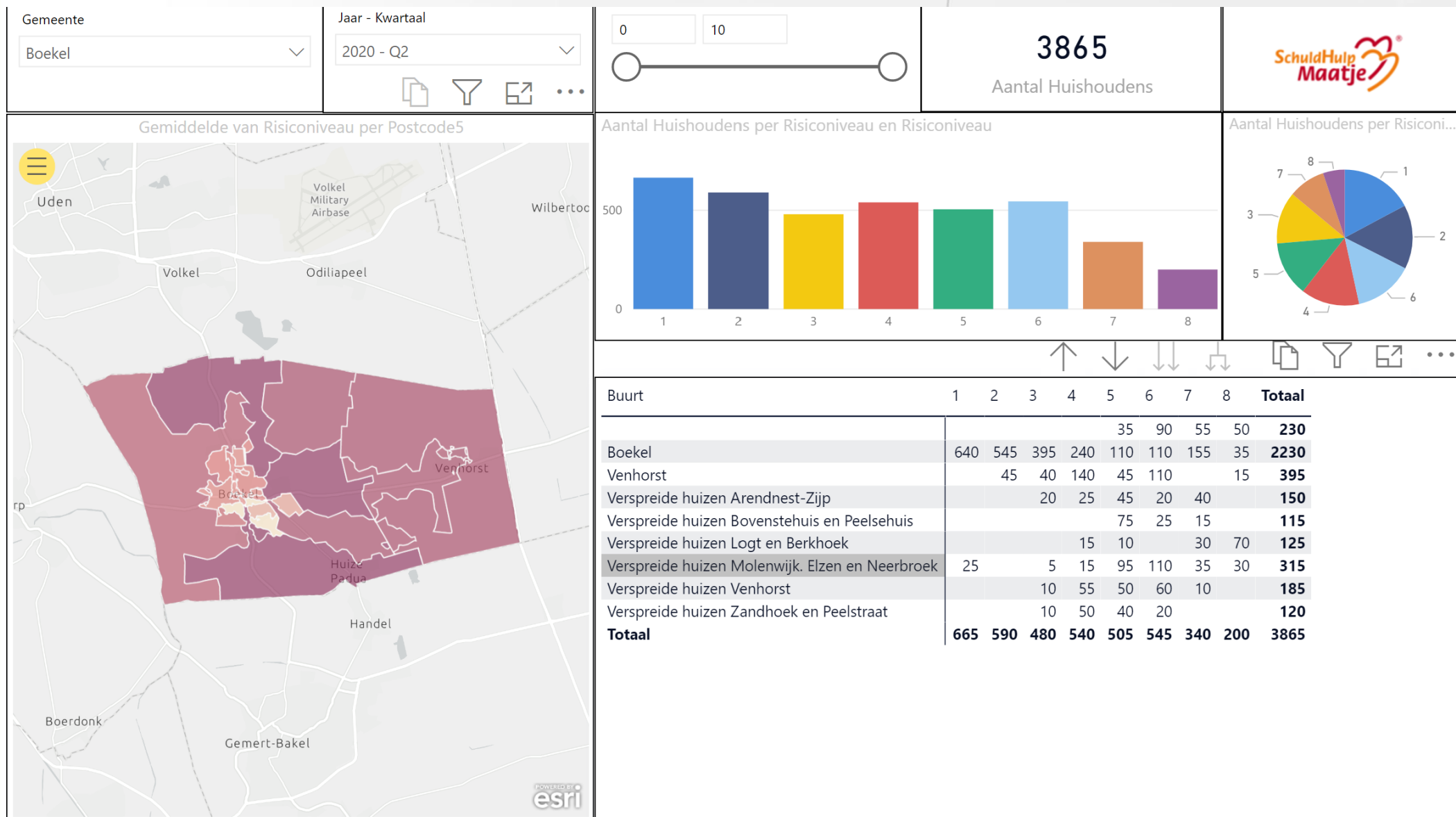
Risiconiveau Boekel

Tm 2^e kwartaal 2020

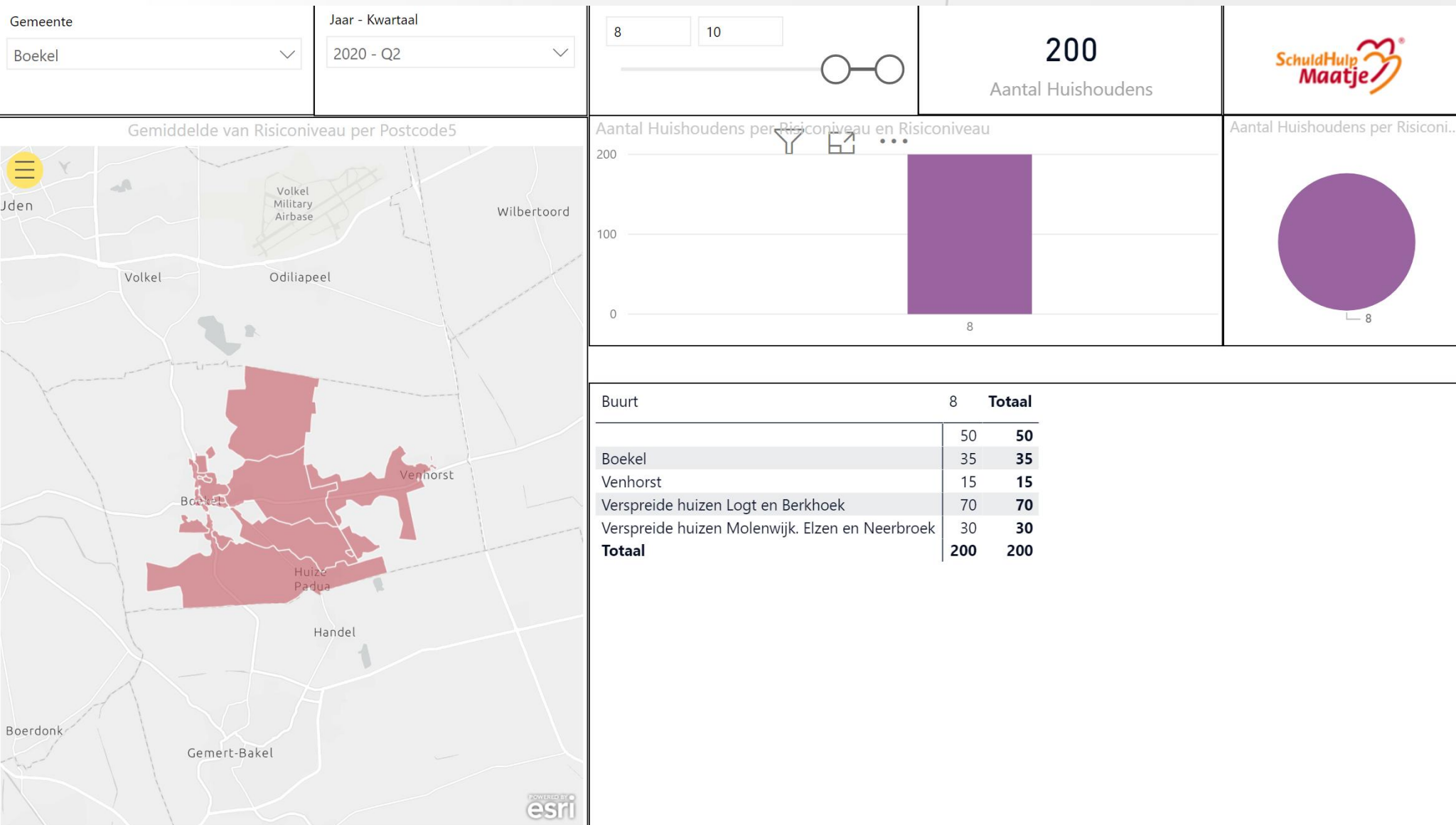
Onze analisten maken ieder kwartaal een analyse op de klanten van een bedrijf die voor zo'n 45 andere bedrijven de betalingsafhandeling bij zo'n 4 mio klanten doet. Het betreft zo'n 100 mio transacties per jaar. Wij mogen, zonder enige vorm van tegenprestatie, 4 keer per jaar een analyse doen op hun database. Hun klanten worden naar aanleiding van hun betaalgedrag ingedeeld in 10 risico-categorieën. Klanten die gemiddeld 3 of meer openstaande vorderingen hebben die gemiddeld 3 of meer maanden open staan vallen in risiconiveau 10. Klanten die gemiddeld 2 openstaande vorderingen hebben die gemiddeld 2 -3 maanden openstaand vallen in risiconiveau 9. Klanten die gemiddeld 1 openstaande vorderingen hebben die gemiddeld 1 -2 maanden openstaand vallen in risiconiveau 8. Enzovoort. De groepen met 'slechter' betaalgedrag zitten dus in risiconiveaus 8 tm 10 (curatief behandelen). De mensen met gemiddeld betaalgedrag in de risiconiveaus 5 tm 7 (preventief behandelen) en met goed betaalgedrag in 1 tm 4. De klanten worden vervolgens geprofileerd aan de hand van een externe database met socio-demografische en lifestyle kenmerken per postcode. Vervolgens krijgen postcodes met inwoners met gelijkende kenmerken eenzelfde risicoprofiel. Deze risiconiveaus per postcode worden ter controle gebacktest. Ook in de praktijk blijkt dat de geformuleerde risiconiveaus een uitstekende indicator zijn van de schuldenpositie van de inwoners van een postcode. Postcodes met minder dan 5 huishoudens en postcodes waar onvoldoende data van beschikbaar is krijgen een risiconiveau 0 mee. Als laatste wordt de koppeling gelegd met alle informatie die CBS per 6, 5 en 4 digits beschikbaar heeft.

Op deze manier kunnen we per postcode en per profiel een uitspraak doen. Verder is vanuit het profiel wat aan een postcode hangt de beste benaderingsstrategie per doelgroep gedefinieerd. Een grachtengordelbewoner en een sociale huurder hebben nu eenmaal een verschillende belevingswereld en worden getriggerd door verschillende boodschappen vanuit verschillende zenders. Hiermee wordt rekening gehouden in de online benaderingsstrategie in zowel Geldfit.nl (preventie) als Moneyfit.nl (jongeren) als UitdeSchulden (curatief) en offline in de flyers, folders en andere uitingen.

Analyse Boekel risico op schulden



Analyse Boekel risico op schulden



Analyse Boekel risico op schulden

Gemeente
Boekel

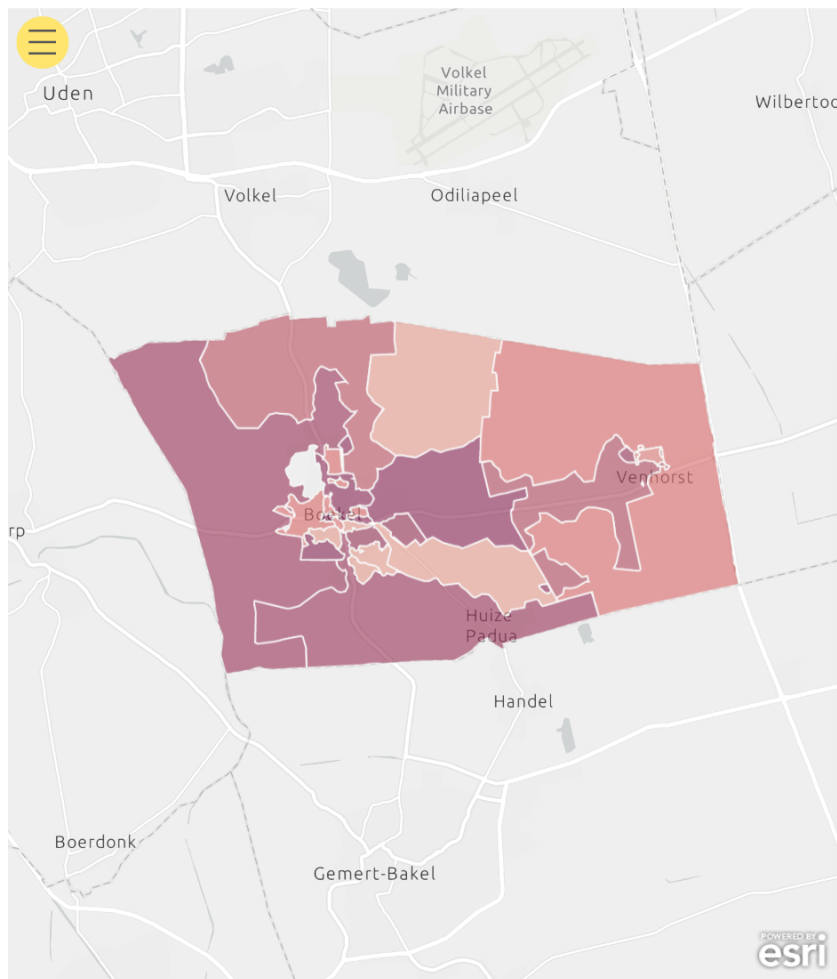
Jaar - Kwartaal
2020 - Q2



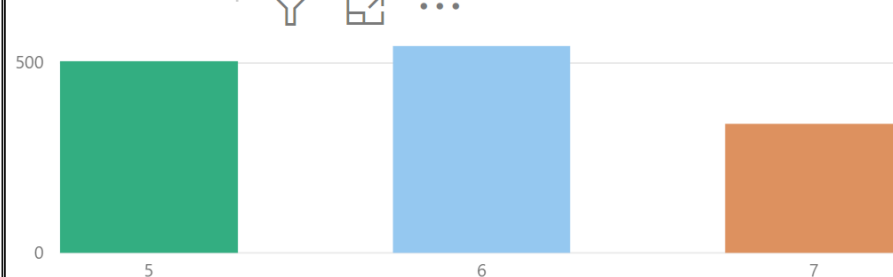
1390
Aantal Huishoudens



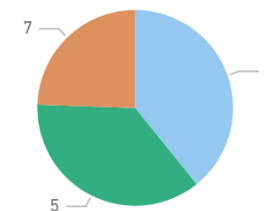
Gemiddelde van Risiconiveau per Postcode5



Aantal Huishoudens per Risiconiveau en Risiconiveau



Aantal Huishoudens per Risiconiveau



Buurt	5	6	7	Totaal
	35	90	55	180
Boekel	110	110	155	375
Venhorst	45	110		155
Verspreide huizen Arendnest-Zijp	45	20	40	105
Verspreide huizen Bovenstehuis en Peelsehuis	75	25	15	115
Verspreide huizen Logt en Berkhoek	10		30	40
Verspreide huizen Molenwijk, Elzen en Neerbroek	95	110	35	240
Verspreide huizen Venhorst	50	60	10	120
Verspreide huizen Zandhoek en Peelstraat	40	20		60
Totaal	505	545	340	1390

Boekel in cijfers

3.865 huishoudens

Problematische Schulden 200 huishoudens hebben

meerdere, langdurige betalingsachterstanden (**5%**) Risicoprofiel 8-10

Risicovolle schulden 1.390 huishoudens lopen financieel

‘op het randje’ (**36%**) Risicoprofiel 5-7

Boekel & Profielgroep



Gemeente

Boekel

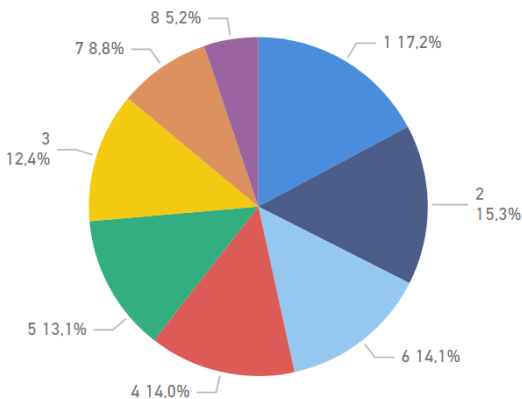
Jaar - Kwartaal

2020 - Q2

3865

Aantal Huishoudens

Huishoudens per risiconiveau

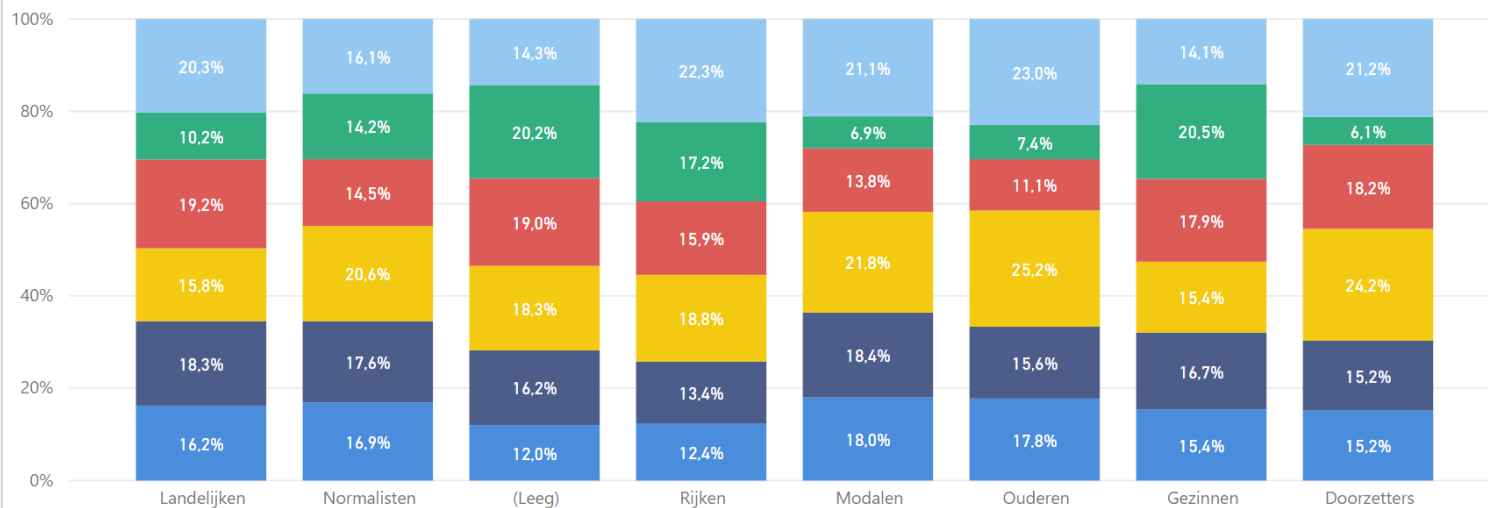


Profielgroep naar risiconiveau

Profielgroep	1	2	3	4	5	6	7	8	Totaal
	30				75	90	105	95	395
Doorzetters							25		25
Gezinnen			10			25			35
Landelijken	200	225	290	295	210	245	95	15	1575
Modalen					25	30	75	15	145
Normalisten	405	345	135	195	185	90	15		1370
Ouderen		20	30				25	20	95
Rijken	30		15	50	10	65		55	225
Totaal	665	590	480	540	505	545	340	200	3865

Profielgroep naar soort schuld

Categorie ● Energie ● Finance ● Internet ● Medisch ● Sport ● Telecom



Samen
lukt 't ...

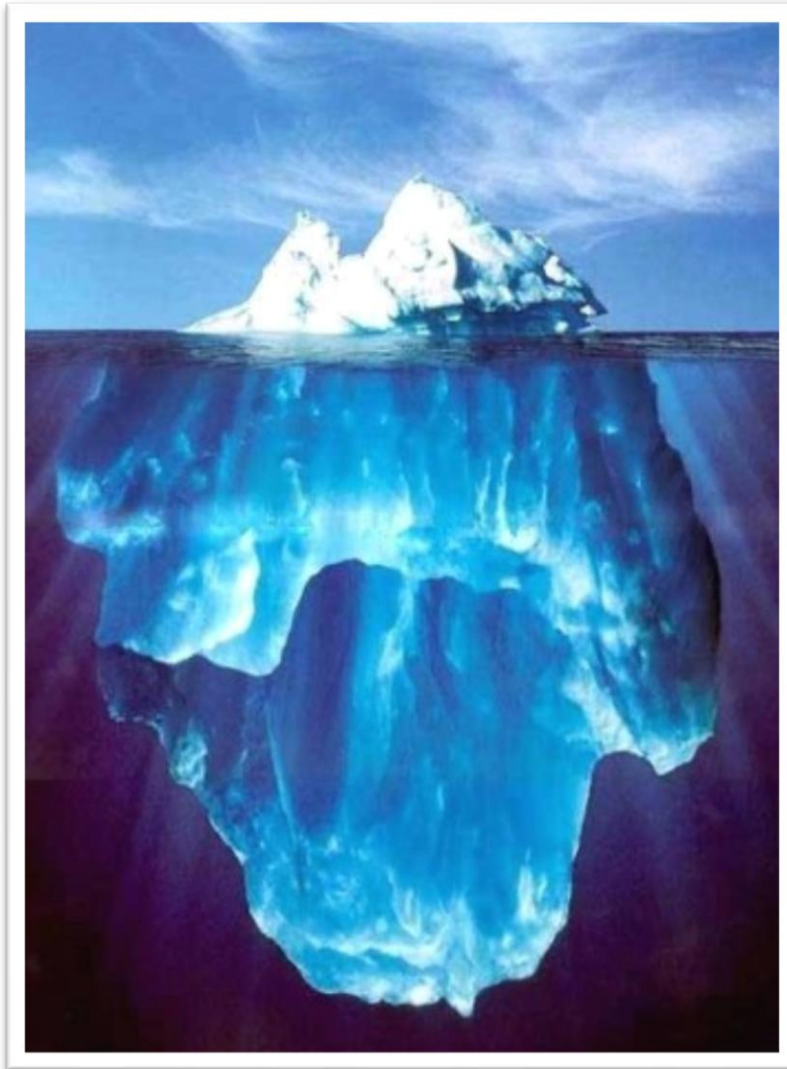
Mensen verliezen het overzicht



Oorzaken

- Budgettaire
- Verandering in levensfase
- Psycho-sociale problemen

De Ijsberg



- Gedrag met je geld (*zichtbaar*)
- Wordt bepaald door je manier van denken (*onzichtbaar*)
- Ondersteunen bij gedrag en principes
- “Grip op je knip” begint in je hoofd!
- Doel: gedragsverandering

Het geld niet meer de baas over mensen.....maar mensen de baas over het geld

Gevolgen van armoede en financiële problemen

- Sociaal isolement
- Depressie
- Echtscheidingen
- Ziekteverzuim
- Fraudegevoeligheid
- Zelfmoord
- IQ verlies (Mobility Mentoring)

Zichtbare signalen

- Concentratieproblemen
- Stressgevoelig (veiligheidsrisico)
- Ziekteverzuim
- Vraagt om hulp bij de kerk
- Fraude of diefstal

Onzichtbare signalen

- (Relatie)problemen
- Vluchten in verslaving
- Geld lenen van familie en/of vrienden
- Geen aanvullende zorgverzekering meer
- Incassobureaus/deurwaarders aan de deur
- Afsluiting gas, water en licht

Hoe halen wij het eind van de maand?



SchuldHulpMaatje Helpt!



Samen lukt 't!

Doelstellingen

- Voorkomen en oplossen van schuldenproblematiek
- Gedragsverandering stimuleren o.b.v. gelijkwaardigheid
- Stimuleren van zelfredzaamheid en financiële vrijheid

Uitgangspunten





Kerk van betekenis

- 3 kerken starten het initiatief
- Tekenend een intentie verklaring
- Kwartiermakers
- Vanuit de kerken wordt het bestuur uiteindelijk gevormd
- De locatie wordt een op zich zelf staande stichting. Er wordt een begroting opgesteld.



Burgerlijke gemeente

- Samenwerking
- Teken en een intentie verklaring



Coördinatoren

- Er worden meerdere coördinatoren gezocht
- Volgen een 5 daagse opleiding
- Aanleveren Verklaring omtrent gedrag
- Coördinatoren gaan samen met kerken/kwartiermakers op zoek naar maatjes
- Zijn de verbinding tussen bestuur, maatjes en hulpvragers



Maatjes

- Krijgen een gesprek met de coördinator
- Volgen een pre learning om te kijken of maatje zijn bij hen past (online)
- Na 3 daagse opleiding gecertificeerd en aanleveren Verklaring omtrent gedrag (VOG)
- Via een systeem wordt de voortgang van het hulpvraagtraject geregistreerd



Maatjes Training

- Dag 1: **P**ersoonlijkheid
 - Geldtypen
 - Gedrag en gedragsverandering
 - Coachen en leerstijlen
- Dag 2: **P**ortemonnee
 - Overzicht en inzicht
 - Budgetteren en begroten
 - Reserveren en aflossen
- Dag 3: **P**raktijk
 - Do's and Dont's voor vrijwilligers
 - Wet- en regelgeving
 - Sociale kaart





Procesverloop

Intensiteit



Wat betekent een *Gecertificeerd* Maatje?



Preventie fase

Schuldhulp fase

Preventie/Nazorg
fase

- *Preventie*
- *Hulp kruispunten*
- *Mentale steun*
- *Spiegel: crisisbudget*
- *Analyse & voorsorteren op professionele hulpverlening*
- *Doorverwijfsfunctie*
- *Voorkomen valkuilen*
- *Onderwijs*
- *Administratie op orde*
- *Advies van mens tot mens*

Prof.
hulp

- *Geestelijke verzorging*
- *Stimuleren volhouden*
- *Tijd om Er te zijn ...*
- *Praktische hulp*

- *Mentale steun en*
- *Geestelijke verzorging*
- *Toepassing van het geleerde*
- *Nazorg*
- *Coaching*
- *Verandering van denken*
- *Terugblik en*
- *Voorkomen herhaling*



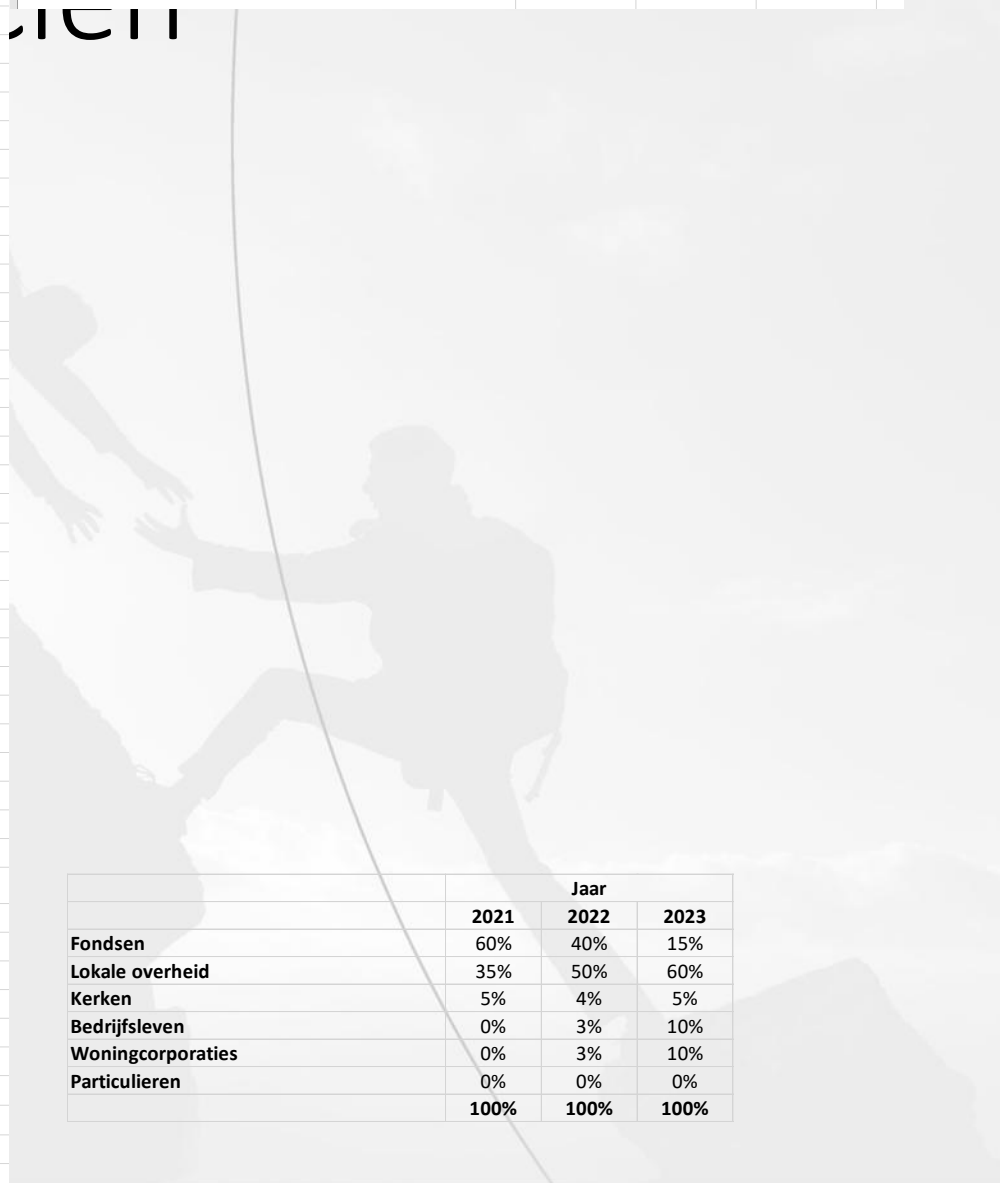
Financiën

- Er zijn landelijke fondsen die opstartfase en de eerste jaren ondersteunen
- Kerken
- Gemeente
- Service clubs
- Bedrijven



SchuldHulpMaatje	Project: jaar 2021 12 maanden	Project: jaar 2022 12 maanden	Project: jaar 2023 12 maanden
Uitgaven	Begroot	Begroot	Begroot
Personeelskosten			
Vergoeding 2 Coördinatoren	pm	pm	pm
	0	0	0
Vereniging SchuldHulpMaatje			
Lidmaatschap	2500	1500	1500
Solidariteitskas	100	100	100
	2600	1600	1600
Opleidingskosten			
training nieuwe vrijwilligers a € 350,00	1750	1050	1050
Bijscholing vrijwilligers a € 250,00	0	1000	1250
Intervisie bijeenkomsten	300	450	600
	2050	2500	2900
Kantoor- en organisatiekosten			
Huur kantoorruimte	500	500	500
Internet en Telefonie	600	720	840
PR en publiciteit	500	750	1000
Automatisering	300	400	500
website	800	400	400
Kantoorkosten	250	350	400
	2950	3120	3640
Algemene kosten			
Advieskosten	450	250	1000
bestuurskosten	250	250	250
Onvoorziene kosten	500	500	500
	1200	1000	1750
	=====	=====	=====
Totaal uitgaven	8800	8220	9890
Subsidie			
Fondsen	€ 5.280,00	€ 3.288,00	€ 1.483,50
Lokale overheid	€ 3.080,00	€ 4.110,00	€ 5.934,00
Kerken	€ 440,00	€ 328,80	€ 494,50
Bedrijfsleven	€ -	€ 246,60	€ 989,00
Woningcorporaties	€ -	€ 246,60	€ 989,00
Particulieren	€ -	€ -	€ -
Totaal inkomsten	€ 8.800,00	€ 8.220,00	€ 9.890,00

	Jaar		
	2021	2022	2023
Aantal maatjes nieuw te trainen	5	3	3
Aantal maatjes in onderhoud	0	4	5
Aantal uitvallers	-1	-2	-3
Aantal effectief	4	5	5



	Jaar		
	2021	2022	2023
Fondsen	60%	40%	15%
Lokale overheid	35%	50%	60%
Kerken	5%	4%	5%
Bedrijfsleven	0%	3%	10%
Woningcorporaties	0%	3%	10%
Particulieren	0%	0%	0%
	100%	100%	100%

Onderscheidende kenmerken

- Visie en bron: Bijbelse normen en waarden
- Hulpfocus: Gedragsverandering stimuleren
- Insteek: Mensgericht, zonder oordeel obv gelijkwaardigheid
- Hulpduur: Afhankelijk van hulpvraag
- Werkveld: Gespecialiseerd in domein van schulden
- Netwerk: Aanpak gebaseerd op samenwerking ketenpartners en professionals
- Innovatief: Vroegsignalering adv Google Adwords
- Educatie: Permanent online educatie programma
 - Regiomeetings (kennis delen)
- Ondersteuning: Vanuit centraal landelijk servicepunt

SchuldHulp Maatje[®]

Samen lukt 't ...

www.schuldhulpmaatje.nl

www.uitdeschulden.nu

www.eerstehulpbijschulden.nl

www.moneyfit.nl

www.geldfit.nl

www.samenhartvoormensen.nl



FONDS21



Fonds 1818



Vragen ?



Gerard van Barneveld

E Gerard.van.Barneveld@SchuldHulpMaatje.nl

M 06 512 75 705