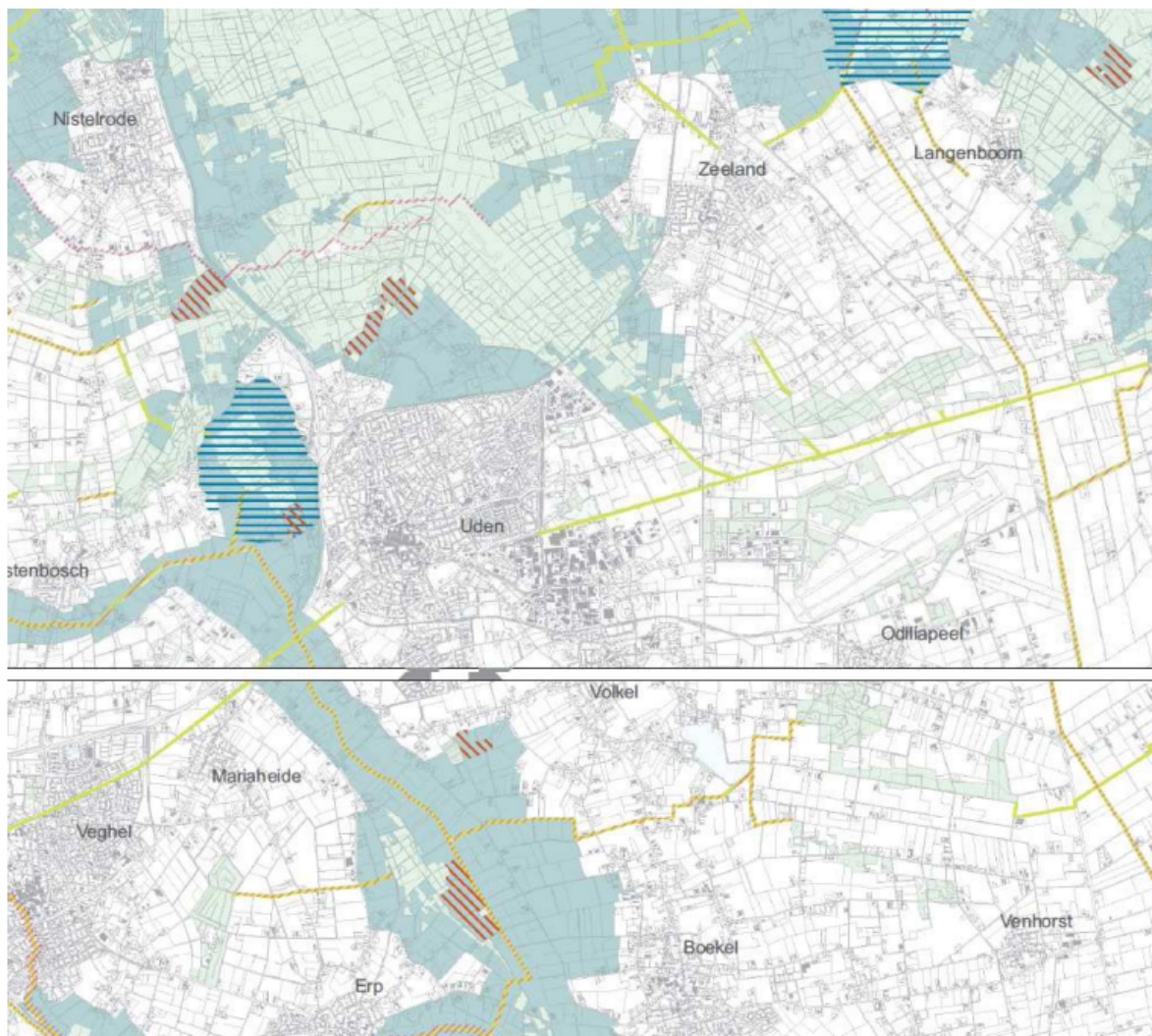


Groenblauwe mantel

Het kerngebied groenblauw bestaat daarbij voornamelijk uit de (bestaande en nog te ontwikkelen) natuurgebieden in de ecologische hoofdstructuur (EHS), inclusief de ecologische verbindingzones. De groenblauwe mantel bestaat overwegend uit multifunctioneel landelijk gebied met belangrijke nevenfuncties voor (de ontwikkeling van) natuur, water en landschap in verwevenheid met grondgebonden landbouw.

Bij het bepalen van de begrenzing is gekeken naar de belangrijkste doelen van de groenblauwe mantel:

1. robuust maken en versterken van natuur en water;
2. natuur en water verbinden;
3. klimaatbestendig maken van het natuur- en waterbeheer;
4. het versterken van de belevingswaarde en de recreatieve waarde van het landschap.



Natuur en landschap

- Ecologische hoofdstructuur
- Zoekgebied voor ecologische verbindingzone
- Attentiegebied ehs
- Zoekgebied voor behoud en herstel watersystemen
- Groenblauwe mantel
- Beheergebied ehs