

**NIA
DOMO**

Herstructurering entree en integratie bibliotheek



GEMEENTE BOEKEL

Projectnr. 15026 datum 26 augustus 2015

 **Leenders**
Architecten Ingenieurs

Doelstelling:

- Heldere structuur en entree
- Integratie bibliotheek

Resultaten gesprekken stakeholders

Integratie en versterking met de Bibliotheek, verbinden, ontwikkelen en ontmoeten.

Heldere structuren gewenst en betere onderlinge zichtlijnen.

Heldere structuren meer duidelijkheid en overzicht bij de entree; welkom gevoel.

Bevorder ontmoeting en verbinding tussen de functies.

Bibliotheek vrij toegankelijk vanaf de begane grond en afsluitbaar indien nodig.

Koppeling lunchroom en bibliotheek, vaker open, versterk elkaar.

Concreet:

Vooral in de ochtend zou de lunchroom met een persoon gedraaid moeten kunnen worden.

Open keuken met zicht op entree, lunchroom en terras.

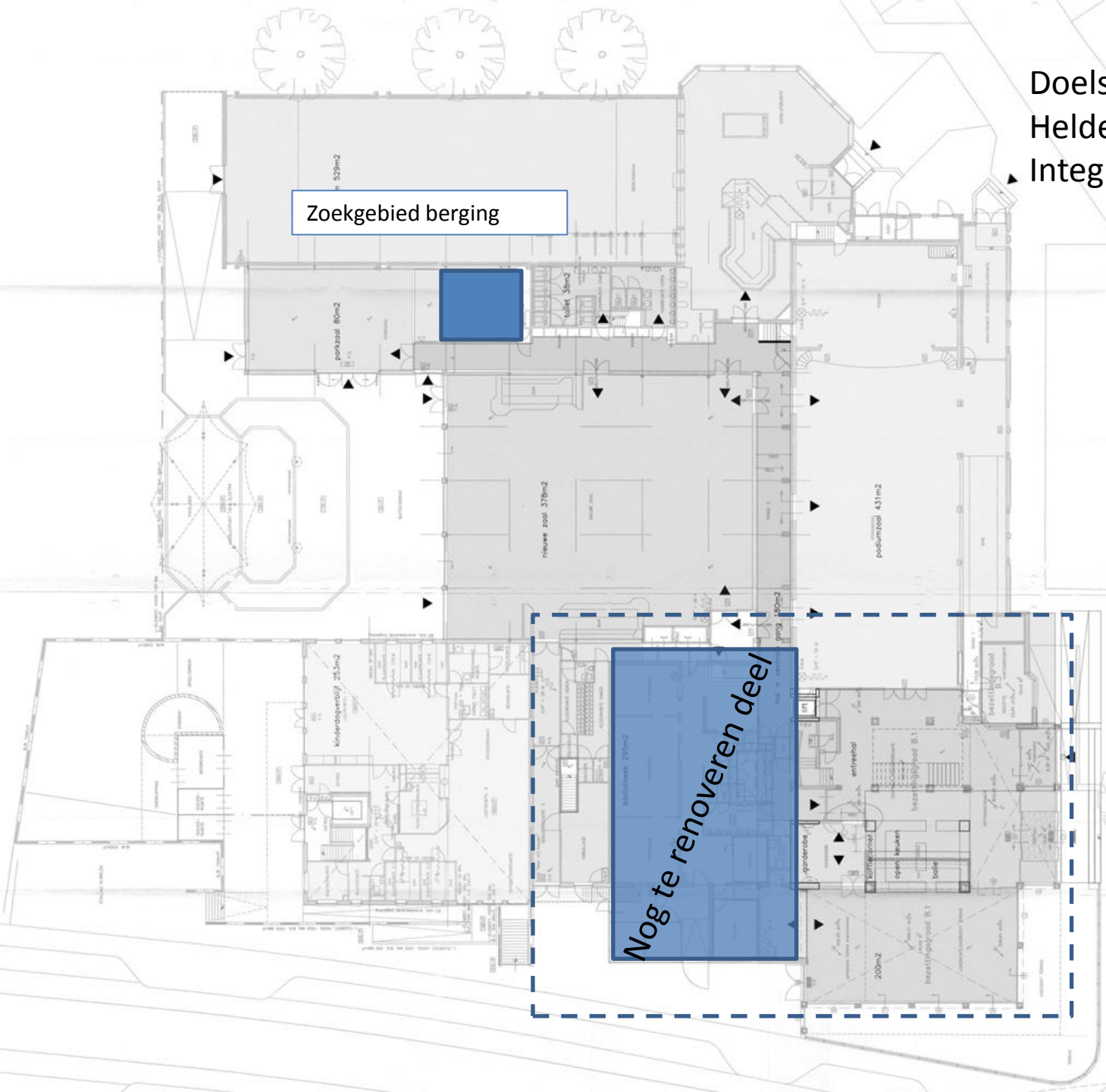
Grote keuken niet noodzakelijk, kleine open keuken voldoet.

Grote feesten catering vanuit productiekeuken elders, wel een spoelkeuken gewenst.

Randvoorwaarden:

Budget, maximaal resultaat binnen budget. **Geef daar geld uit waar er nog nauwelijks is geïnvesteerd.**





- Doelstelling:
- Heldere structuur en entree
- Integratie bibliotheek

Nog te renoveren deel



elling:
re structuur en entree
atie bibliotheek

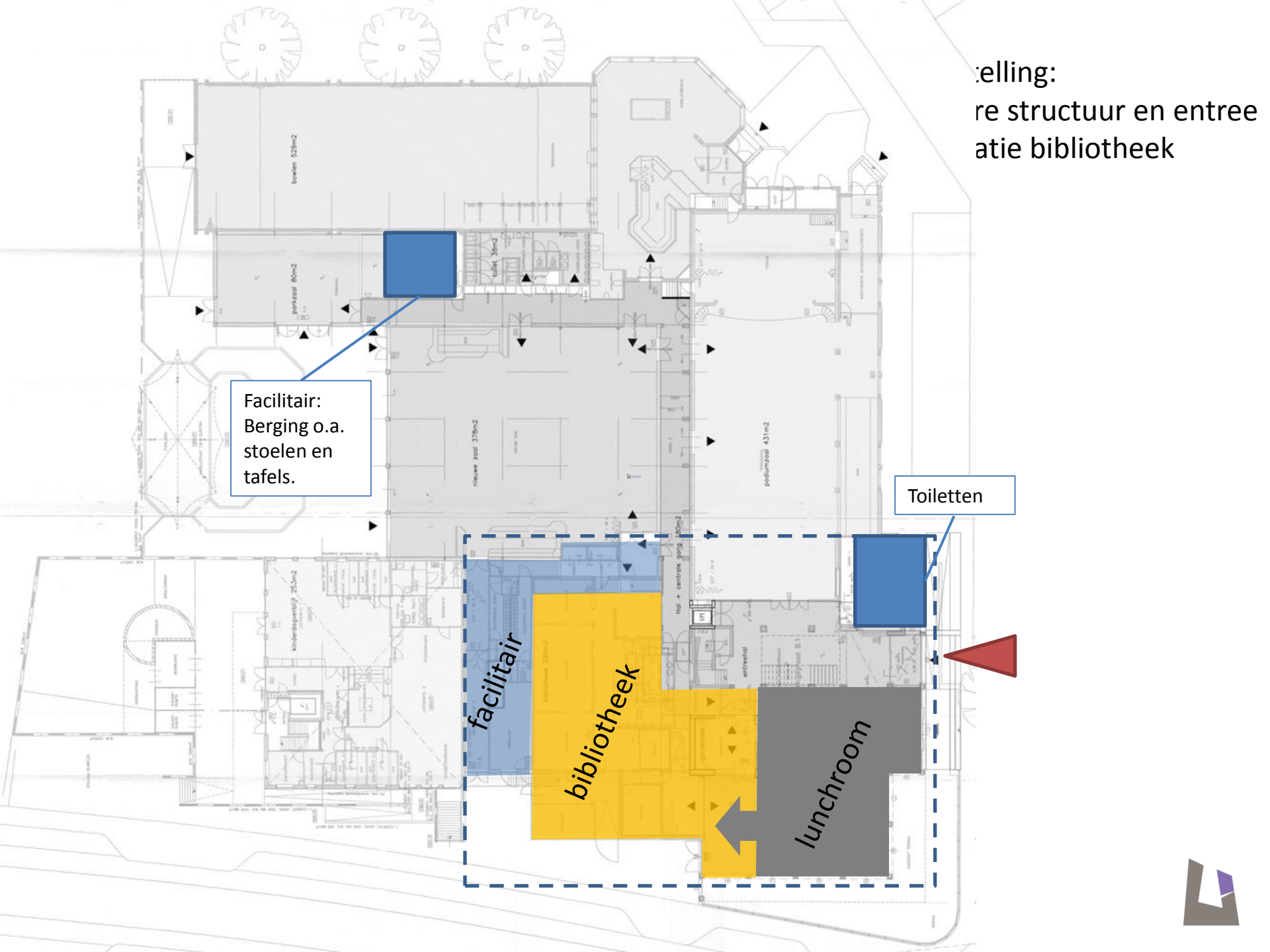
Facilitair:
Berging o.a.
stoelen en
tafels.

Toiletten

facilitair

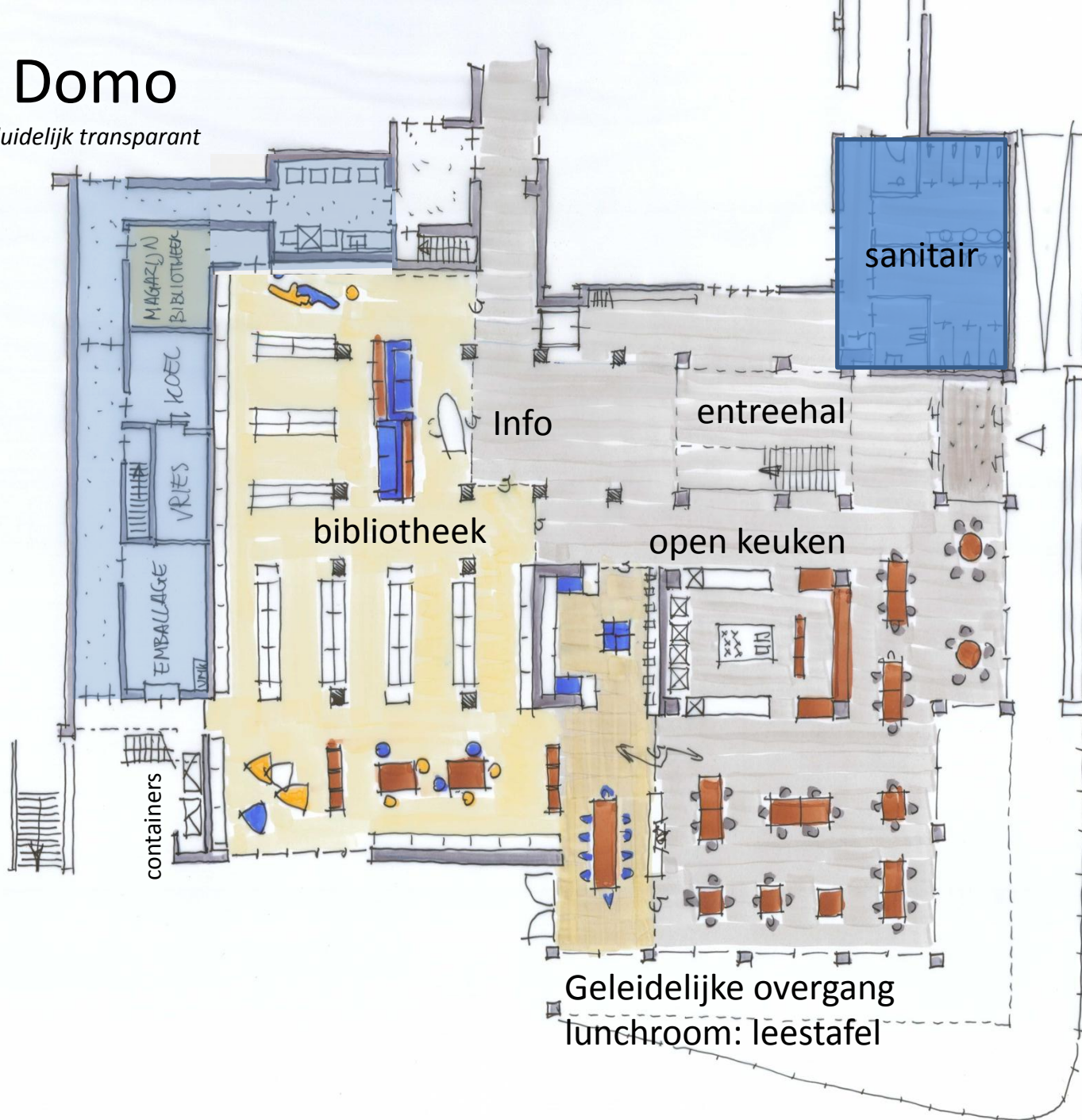
bibliotheek

lunchroom

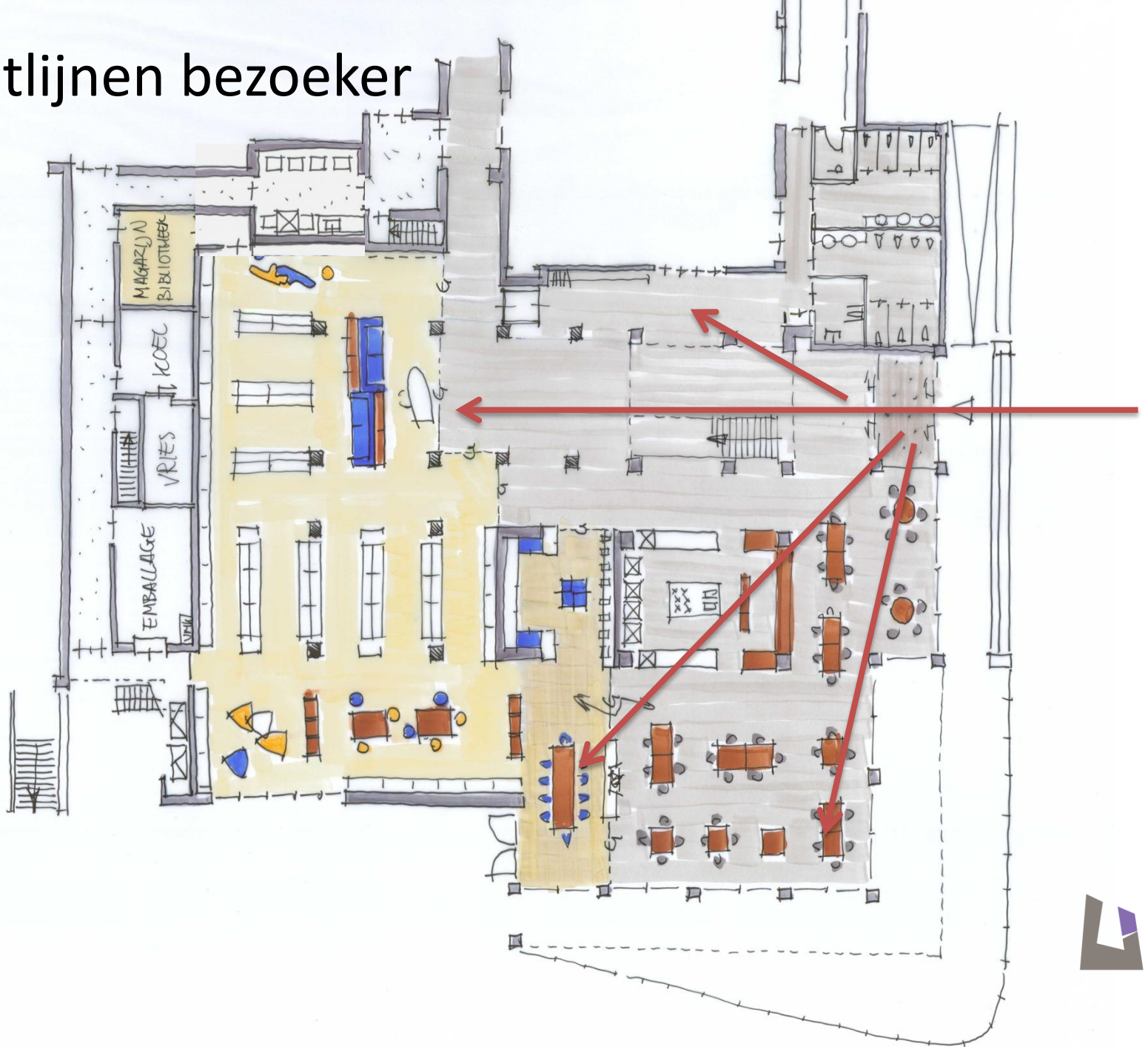


Nia Domo

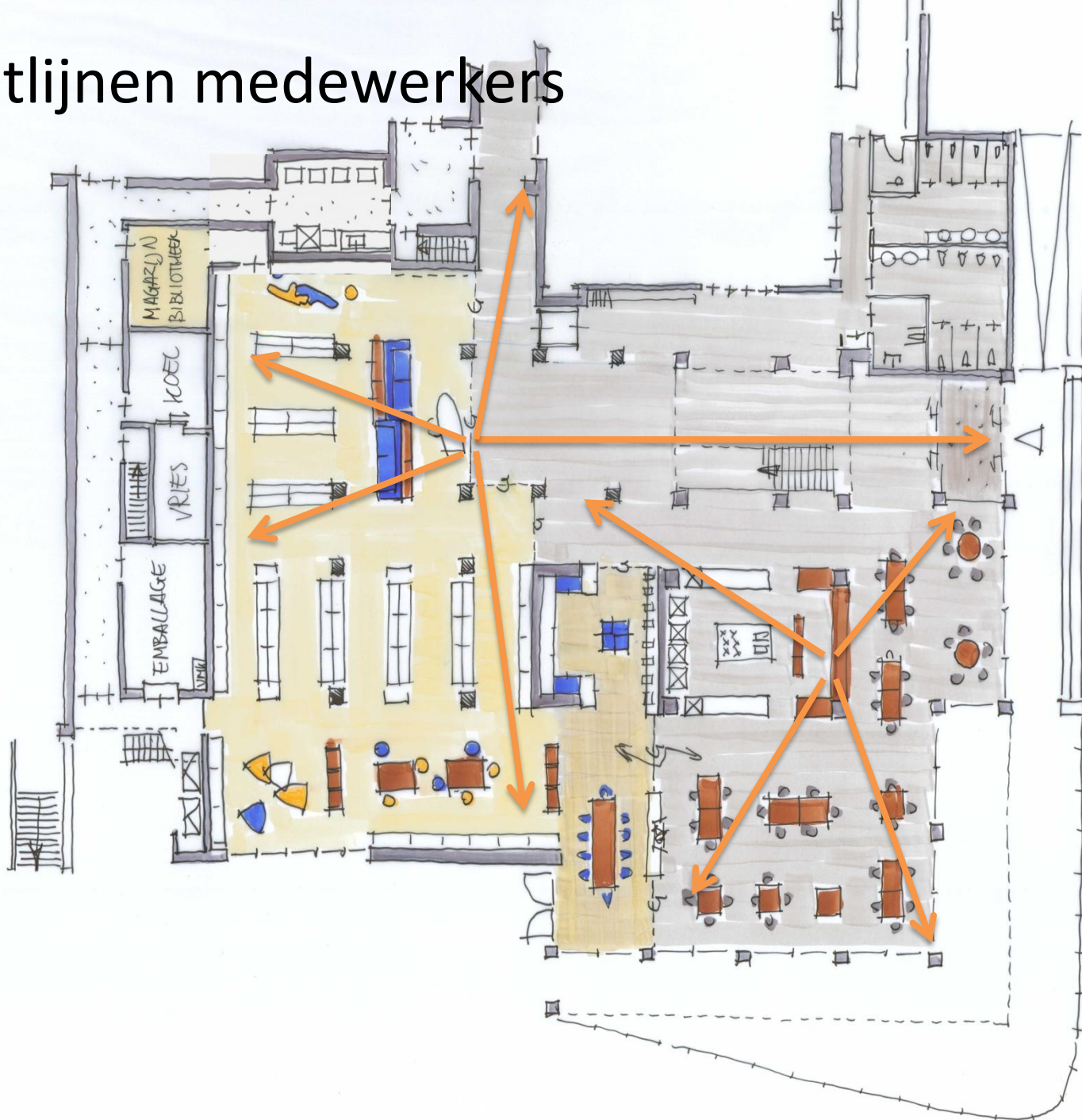
gezellig duidelijk transparant



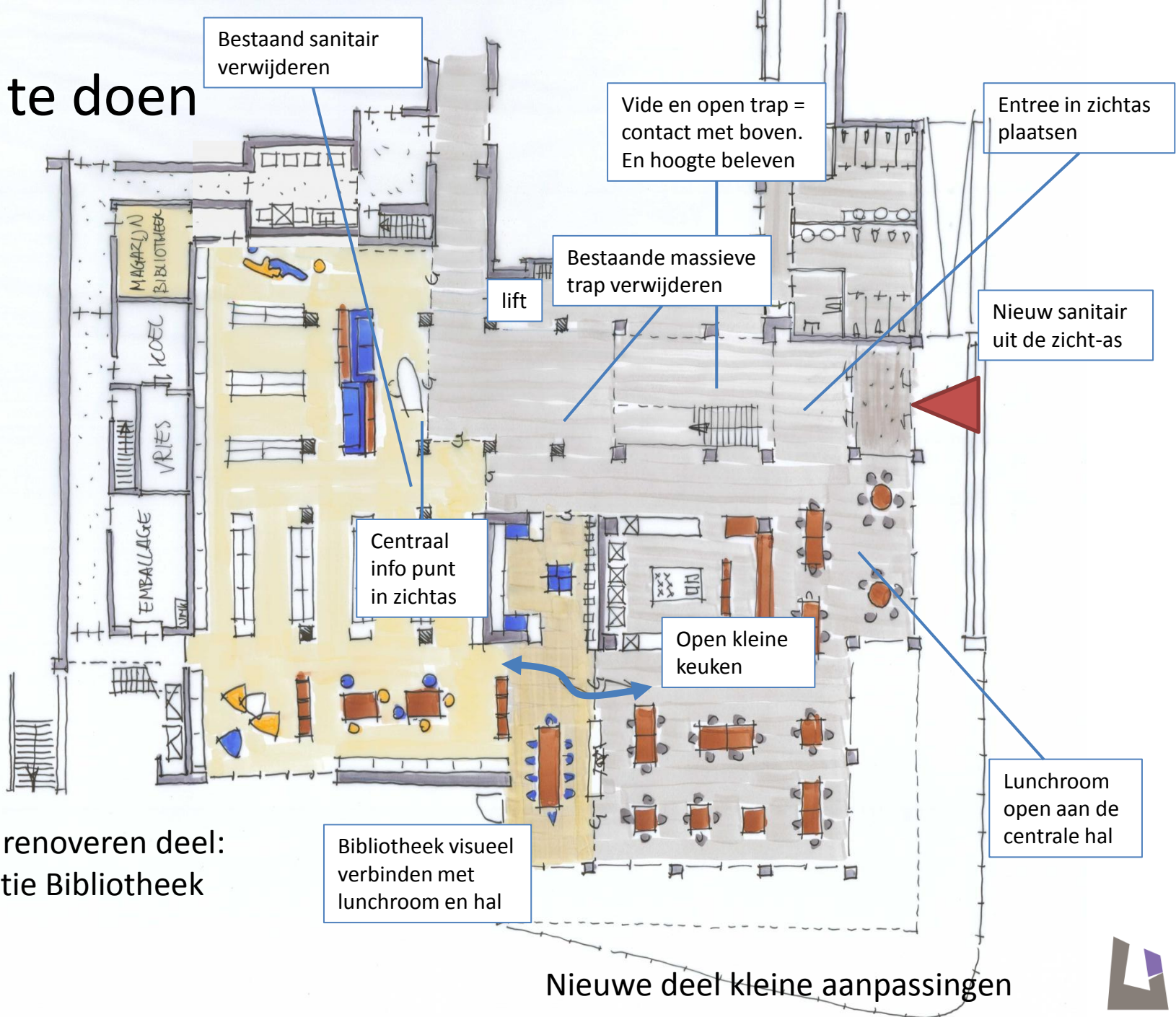
Zichtlijnen bezoeker



Zichtlijnen medewerkers



Wat te doen



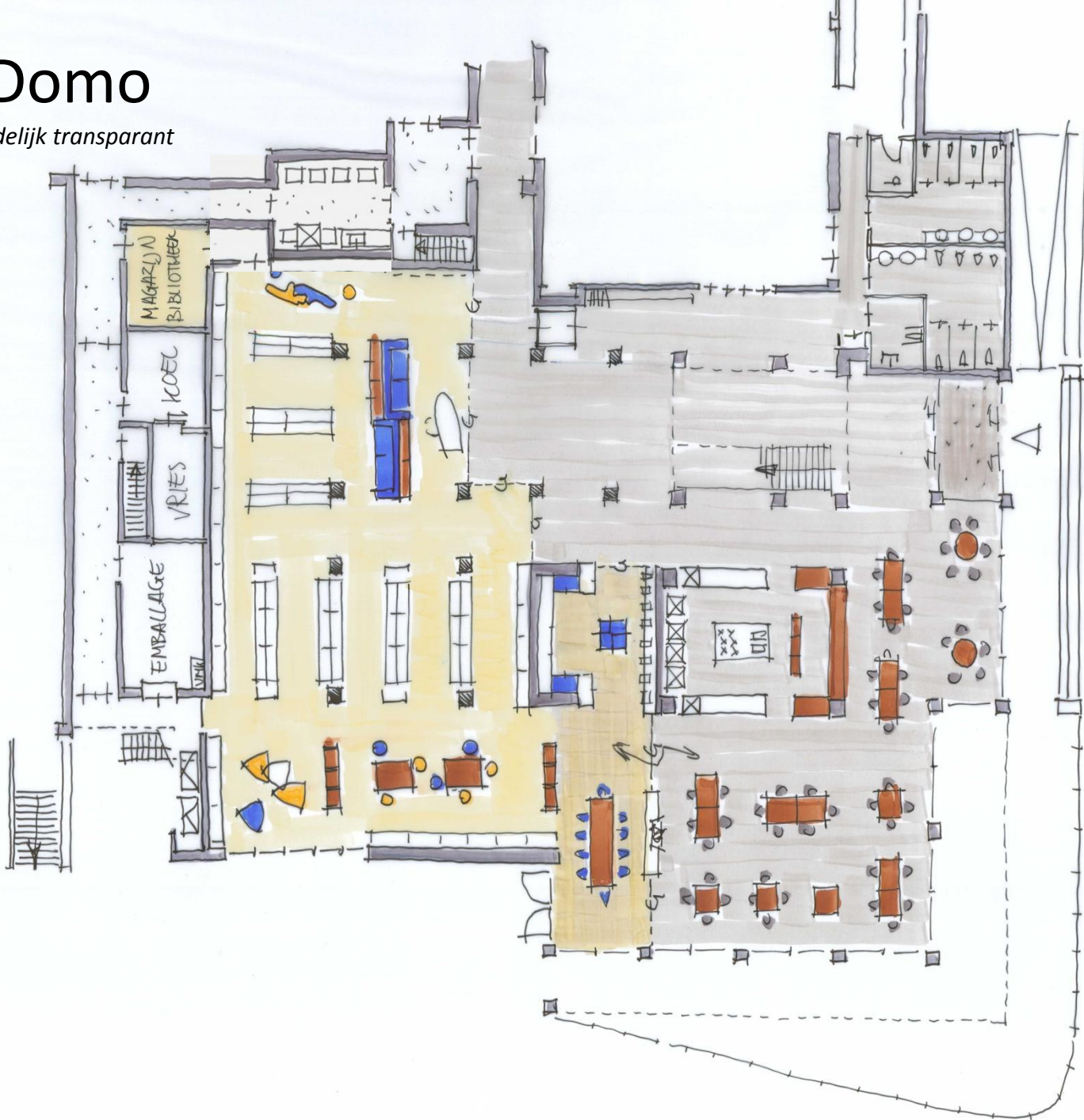
Nog te renoveren deel:
Integratie Bibliotheek

Nieuwe deel kleine aanpassingen

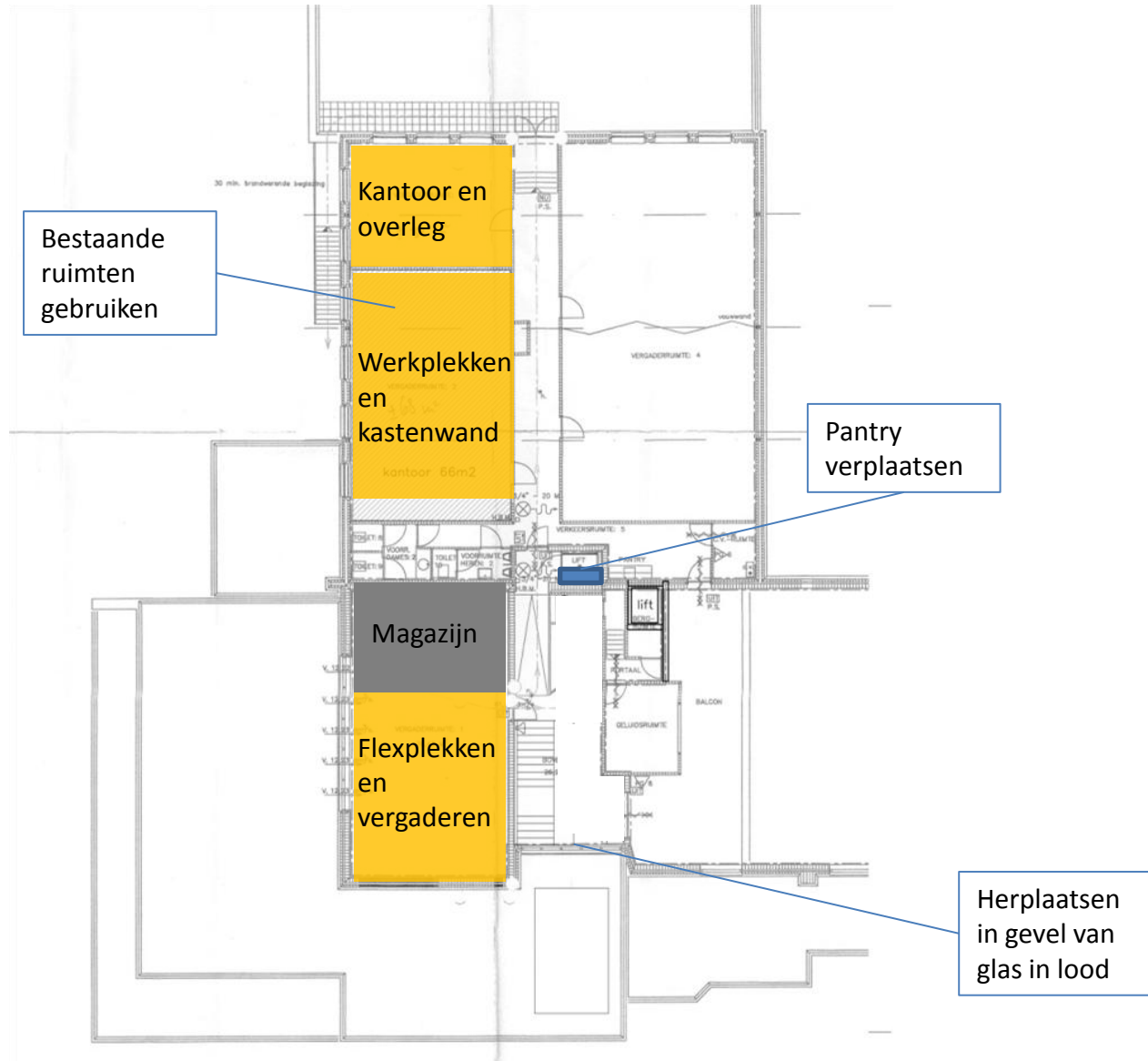


Nia Domo

gezellig duidelijk transparant



Back office bibliotheek



1^e verdieping

