

Nadere kennismaking met het Geopark Peelhorst en Maasvallei i.o.

20 april 2021

Marion van den Akker
Mieke Bonn
Godert Verbeek

GEOPARK
PEELHORST+
MAASVALLEI

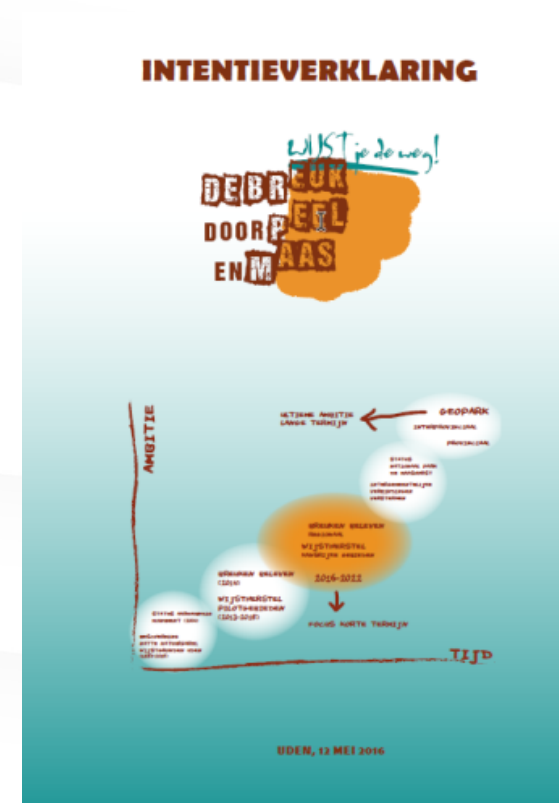
IN OPRICHTING

WAAROM IS HET BREUKENSYSTEEM UNIEK



1. De aardkorst bestaat uit platen.....
2. Deze bewegen, soms geleidelijk, soms met schokken (aardbevingen)
Hierdoor ontstaan breuken en plooien.....
3. In de ondergrond van Brabant en Limburg is een breukensysteem aanwezig.....
4. Uniek, breuken in een zachte ondergrond.....
5. Bekendste is de Peelrandbreuk
verschuift 0,5 mm per 10 jaar.

START VAN HET GEOPARK 12 MEI 2016



GRENSOVERSCHRIJDENDE SAMENWERKING

12 MEI 2019 PARTIJEN UIT NOORD LIMBURG EN OOST BRABANT

- 9 gemeenten
- 2 waterschappen
- 2 provincies



GEMEENTE BOEKEL



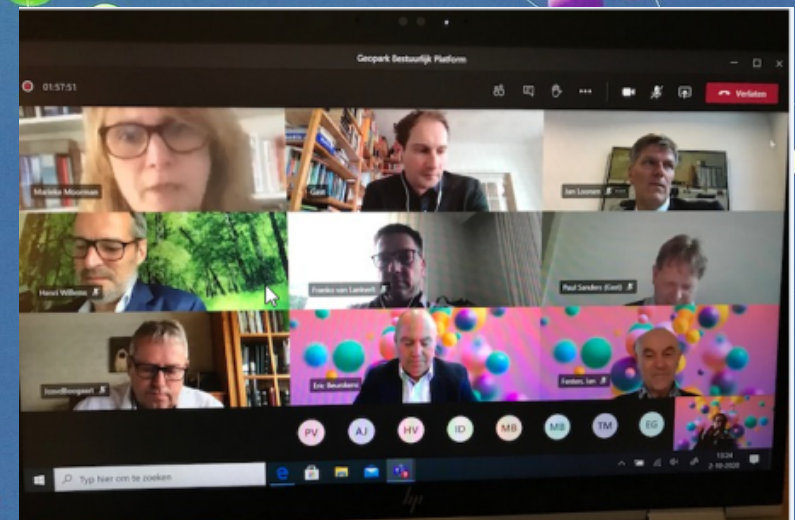
Provincie Noord-Brabant

provincie limburg



VERBREDING SAMENWERKING 2 OKTOBER 2020

ONDERTEKENING HORST AAN DE MAAS EN CONVENANT MILL EN SINT HUBERT



Wie zijn wij nu?

Deelnemende overheden
Brabant en Limburg

11 Gemeenten

2 Waterschappen

2 Provincies

Betrokken organisaties:

IVN, Staatsbosbeheer,
vrijwilligers, de HAS,
heemkundekringen, horeca,
ondernemers, centra voor
natuur en milieueducatie,
kunstenaars etc.

Vrijwilligers en inwoners



AMBITIE GEOPARK PEELHORST EN MAASVALLEI

Realisatie Unesco Geopark



Toekomst

Het grote verhaal neerzetten: de invloed van breuken

- wijst
- veen
- op de Maas (verplaatsing)
- op de mensen

Paraplu voor de natuurparken maar ook voor alle “pareltjes” in het gebied die het verhaal vertellen van de breuken en de mens.

BOEKEL... EN HET GEOPARK



Belevingspad en de wijstspeeltuin



BOEKEL..... EN HET GEOPARK



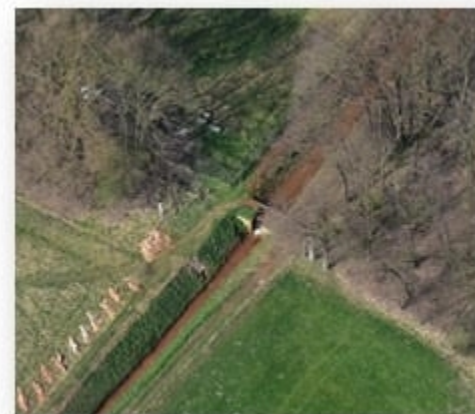
Educatiecentrum Perekker



BOEKEL..... EN HET GEOPARK



Het Perekkerpad



BOEKEL..... EN HET GEOPARK



Huize Padua

WERKEN AAN GEOPARK PEELHORST EN MAASVALLEI

REALISATIE LANGS DRIE SPOREN:

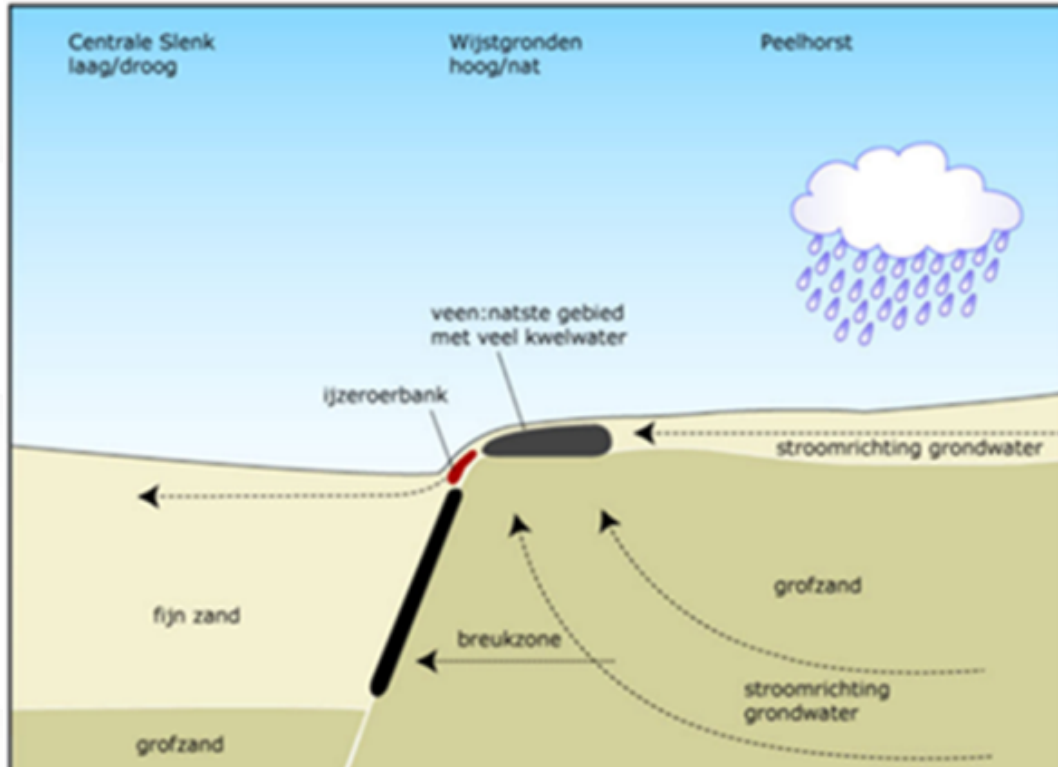
1. Benutten en Herstellen
2. Beleven en Verbinden
3. Begrijpen en Verspreiden

KERNBEGRIPPEN:

- Identiteit van het gebied als inspiratiebron voor de toekomst
- Samen met inwoners en stakeholders maken we het verhaal van het Geopark zichtbaar

SPOOR 1. BENUTTEN EN HERSTELLEN

Uniek verschijnsel & Droogtebestrijding...



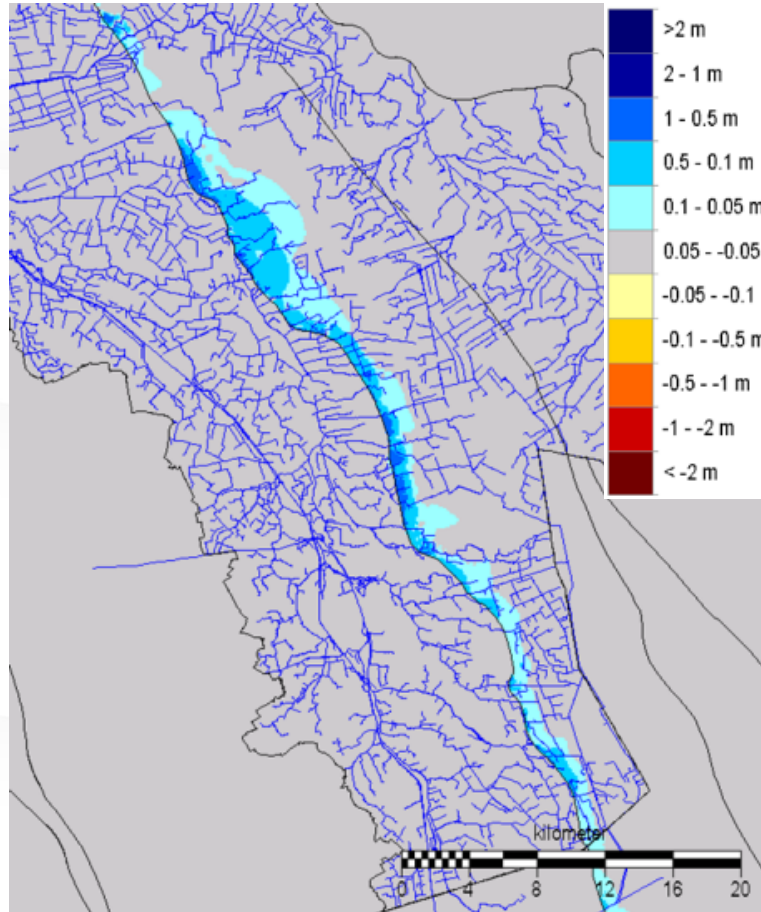
Kwelstromen worden naar boven gestuwd!

Wijstwater



SPOOR 1. BENUTTEN EN HERSTELLEN

Uniek verschijnsel & Droogtebestrijding...



Benutten en herstellen is gericht op hydrologisch herstel werking breuken!

SPOOR 1. BENUTTEN EN HERSTELLEN

Kansen...

- Droogtebestrijding
- Ontwikkelen bijzondere natuurgebieden
- Recreatie en toerisme
- Andere manier agrarisch gebruik
- Initiatieven ondernemers



SPOOR 2 BELEVEN EN VERBINDEN

PROVINCIEGRENNS OVERSCHRIJDENDE PROJECTEN

- Ecologische iconen van de wijst;
- Gastheer van het landschap;
- Recreatieve wandel-en fietsroutes;
- Landschapsbiografie;
- Bijzondere vondsten uit de bodem (2021);



SPOOR 2. BELEVEN EN VERBINDEN

Partners Geosites	Cultuurhistorie	Bodemschatte n	Natuur en landschap	Land- schaps kunst	Educatie
Boekel	<ul style="list-style-type: none"> ○ Militair erfgoed ○ Religieus erfgoed ○ Watermolens 	<ul style="list-style-type: none"> ○ Delfstoffen ○ Aardbevinge n ○ breuken ○ Archeolo- gische vondsten 	<ul style="list-style-type: none"> ○ Water ○ Wijst ○ Flora en fauna ○ Landschap ○ Natuurgebiede n 		<ul style="list-style-type: none"> ○ Perekkerpad ○ Wijstspeeltui n ○ Infoborden

SPOOR 2. BELEVEN EN VERBINDEN

Landschapsbiografie

- Kennisdocument, beschrijving van de landschappelijke kenmerken die samenhangen met de in de ondergrond aanwezige breuken;
- Enthousiasmeren om 'op stap te gaan';
- Stimuleren van toeristische ondernemers;
- Kennisdocument met haakjes richting de (te ontwikkelen) omgevingsvisie;
- Een onderbouwing van de uniciteit van het gebied.

SPOOR 3. BEGRIJPEN EN VERSPREIDEN

Doel:

- Educatie
- Wetenschappelijke onderbouwing
- Interesse wekken voor aanwezigheid en werking van de breuken en de waterhuishouding

Grote belangstelling!

Themadag NGV, Themanummer Grondboor en Hamer, concreet wetenschappelijk onderzoek (Ronald van Balen, Rimbaud Laperre en Hessel Woolderink),

Opbouwen en benutten relevant netwerk

SPOOR 3. BEGRIJPEN EN VERSPREIDEN

Projecten:

- **Inventarisatie onderzoek en wetenschap**
- **Beschermen van de breuken**
- **Kleinschalige ontmoeting en kennisdeling**
- **Vorming van een wetenschapsraad**
- **Onderhouden contact met wetenschappelijk onderzoek**

OPBRENGSTEN GEOPARK

- **Wijst- en veenherstel**
- **Droogtebestrijding**
- **Versterking van recreatie en vrijetijdseconomie**
- **Bron voor initiatieven in de samenleving**
- **Fiets en wandelpaden ook provincie overschrijdend**
- **Versterking culturele identiteit**
- **Kennisoverdracht /educatie**
- **Landschapsbiografie**
- **Aandacht voor bescherming van de ondergrond;**
- **Het gebied op de kaart zetten**
- **Aanjager voor wetenschappelijk onderzoek**
- **Versterking van burgerzin en participatie**

Prioriteiten 2021

- **Het beschermen van de breuken**
- **Droogtebestrijding**
- **Het onzichtbare zichtbaar maken**
- **Strategieontwikkeling Unesco**
- **De landschapsbiografie**
- **Zoveel mogelijk ontmoetingen**
- **Versterking van onze netwerken**
- **Een goede communicatie- en marketingstrategie**
- **Evaluatie van inzet en opbrengsten Geopark**

Dank voor
uw aandacht

GEO PARK
PEELHORST+
MAASVALLEI

IN OPRICHTING

An architectural rendering of a modern building complex with a landscaped garden. The buildings feature a facade of vertical wooden slats and large, irregularly placed windows. The garden is lush with green grass, yellow wildflowers, and several trees with autumn foliage. A stone staircase leads up to one of the buildings. The sky is blue with light clouds.

Peelrandbreuk in De Burgt

Presentatie thema-avond Geopark

20 april 2021

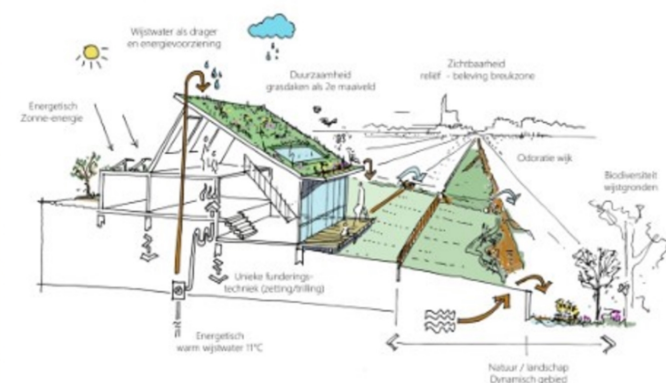
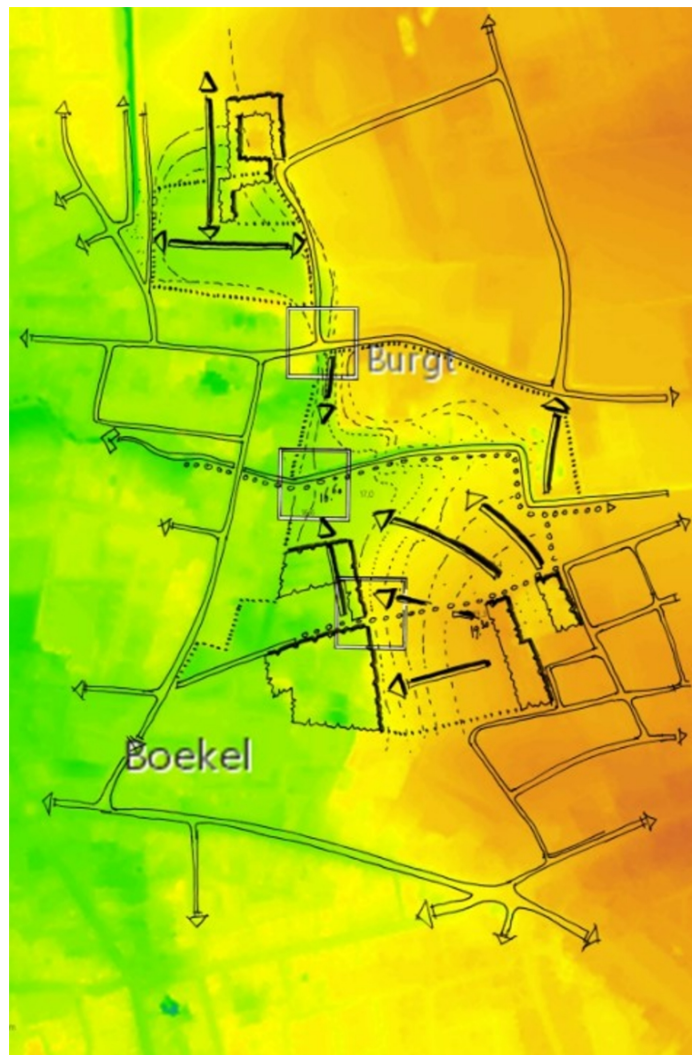
GEMEENTE BOEKEL



Woonwijk De Burgt

Grote behoefte aan nieuwe woningen

Locatie De Burgt toegewezen (ca. 500-600 woningen)



Peelrandbreuk onderzoek (Rimbaud Lapperre)

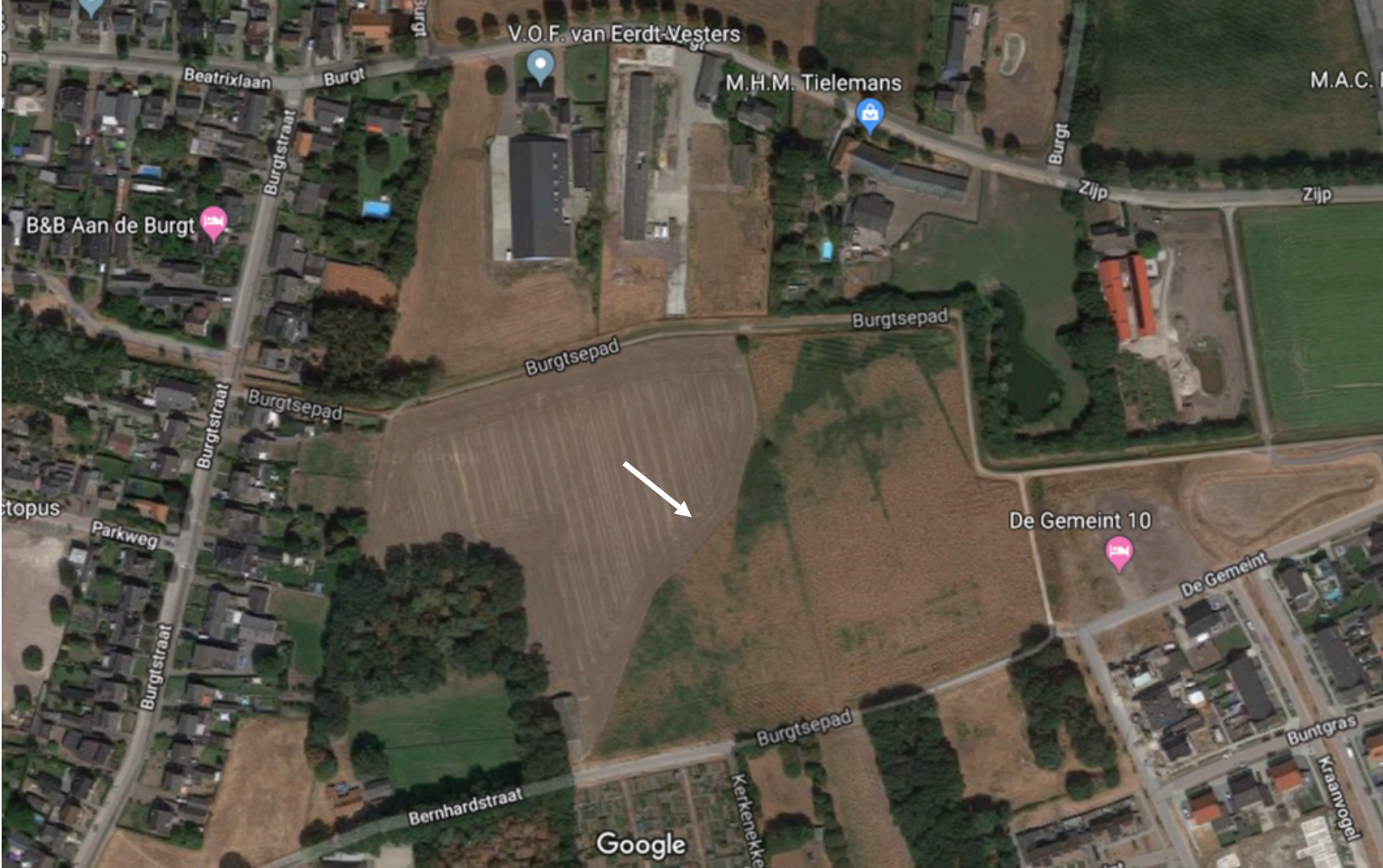
Globale ligging in beeld gebracht

Boringen op verschillende raaien

Vrije ruimte geadviseerd, omdat exacte ligging tussen boringen kan verschuiven



Zichtbare (zij-)breuk



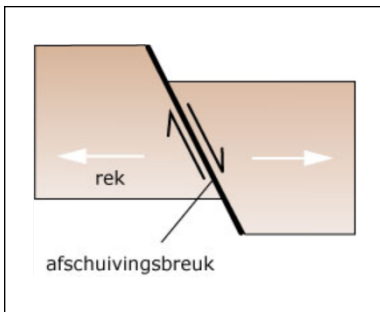
Ontwerp planconcept

Wijst verschijnselen op de hoge & natte horst

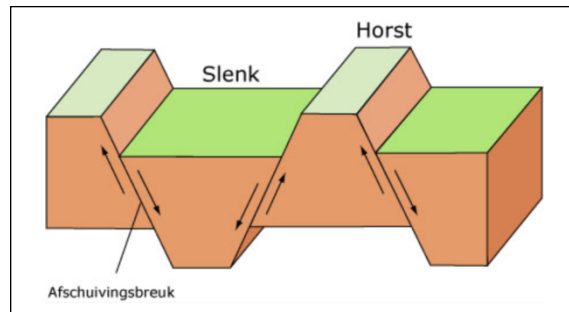
Benadrukken hoog – laag haaks op hoogtelijnen

Ervaring unieke plek aan de Peelrandbreuk

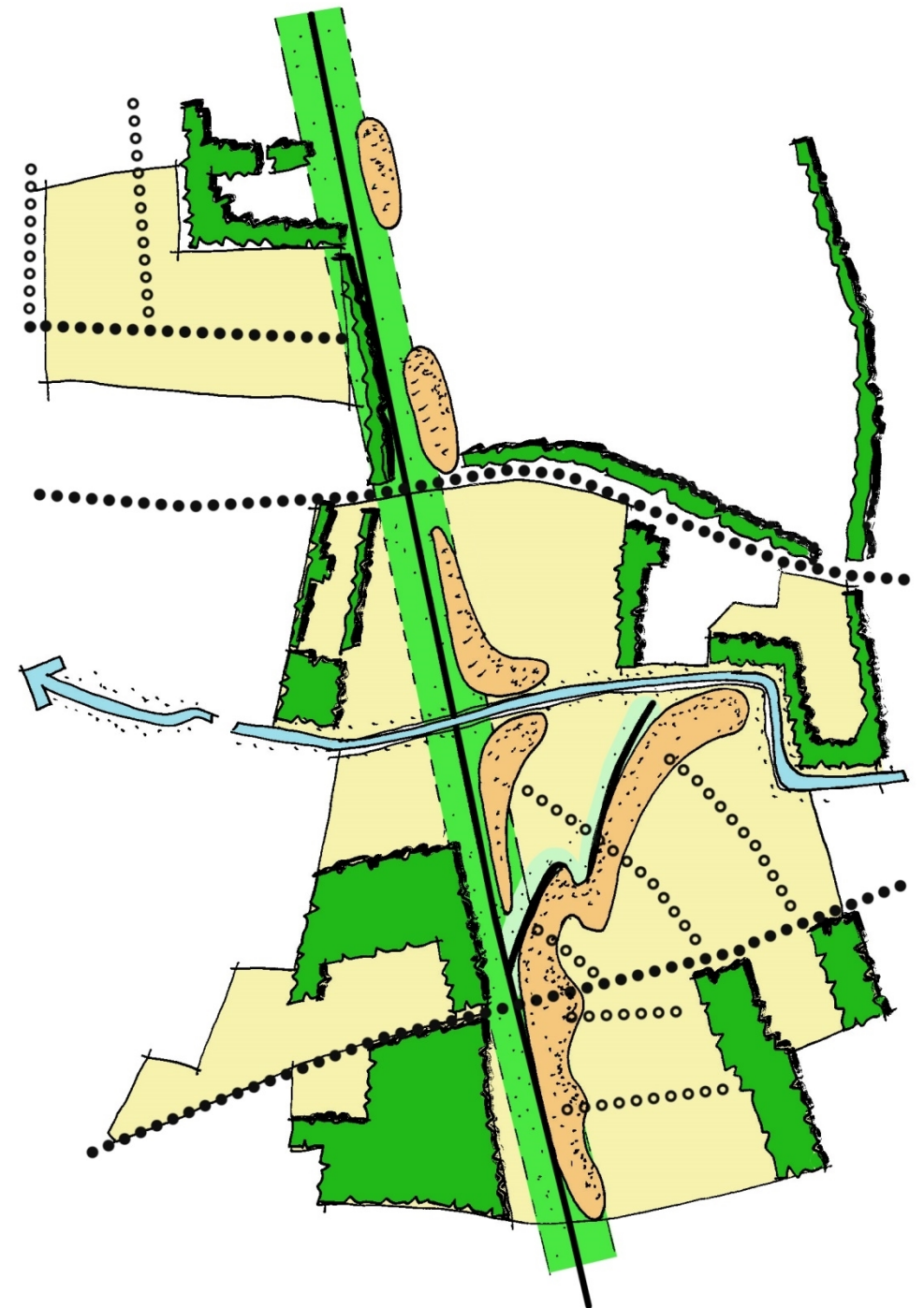
Uitvoerige gesprekken en samenwerking met provincie/waterschap/lokale natuurpartijen



Door oprekking van de aardkorst ontstaat er een afschuivingsbreuk
Illustratie: Erik-Jan Bosch, Naturalis



Bij evenwijdig lopende afschuivingen ontstaan horsten en slenken
Illustratie: Erik-Jan Bosch, Naturalis



Inrichtingszone

Hoe krijgt dit vorm?

Werksessies met lokale natuurpartijen

Input ophalen voor inrichting



Breukzone herkenbaar in ontwerp

Peelrandpark als ruggengraat door de wijk

Kwalitatieve toevoeging

Breukzone zo min mogelijk doorkruisen met auto's

Voorbeeldfunctie

Netwerkbijeenkomst Geopark

Bijdrage aan boekuitgave Peelrandbreuk



Impressies

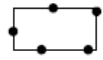


Impressies



Bestemmingsplan

Plangebied



Plangebiedgrens

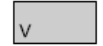
Bestemmingen



Groen



Natuur

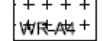


Verkeer



Wonen

Dubbelbestemmingen



Waarde - Archeologie 4

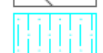
Gebledsaanduidingen



overlg - In verordening te verwijderen gemengd landelijk gebied



overlg - In verordening toe te voegen stedelijk gebied



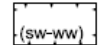
vrijwaringszone
- invloedszone Peelrandbreuk

Bouwvlak



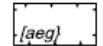
bouwvlak

Funcleaaanduidingen

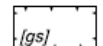


specifieke vorm van wonen
- wijstwoningen

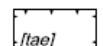
Bouwaanduidingen



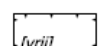
aaneengebouwd



gestapeld

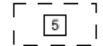


twee-aaneen

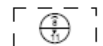


vrijstaand

Maatvoeringaanduidingen



maximum aantal
wooneenheden



maximum goothoogte,
maximum bouwhoogte



Ontwikkelen natuur bij de Peelrandbreuk

Presentatie thema-avond Geopark

20 april 2021



Achtergrondinformatie

Herplantvergoeding

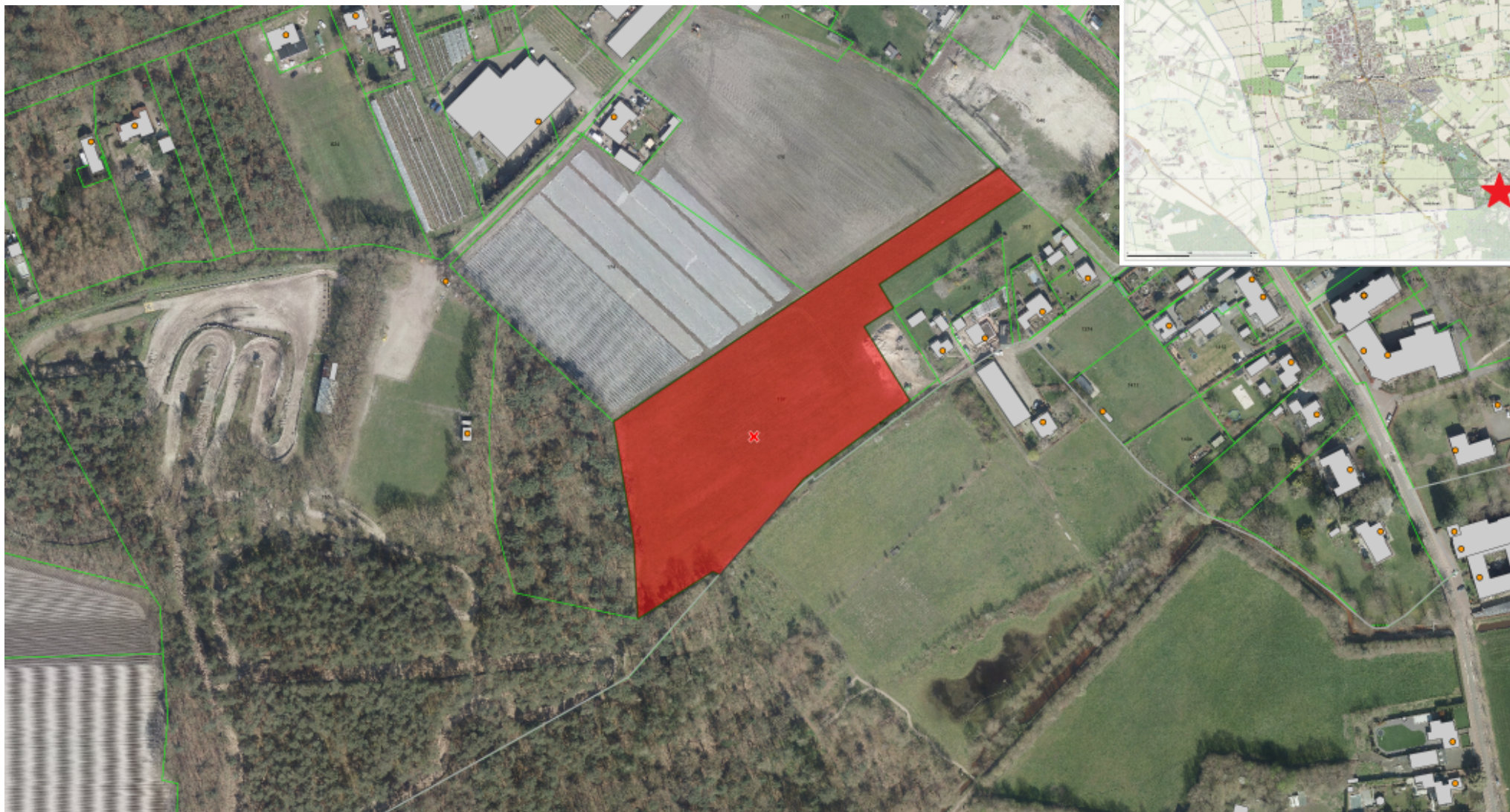
Uitvoeringsprogramma Vitaal Buitengebied Boekel

Regionale ambitie Geopark met Unesco status

Subsidieregeling Groen Ontwikkelfonds Brabant

→ Op zoek naar locaties!

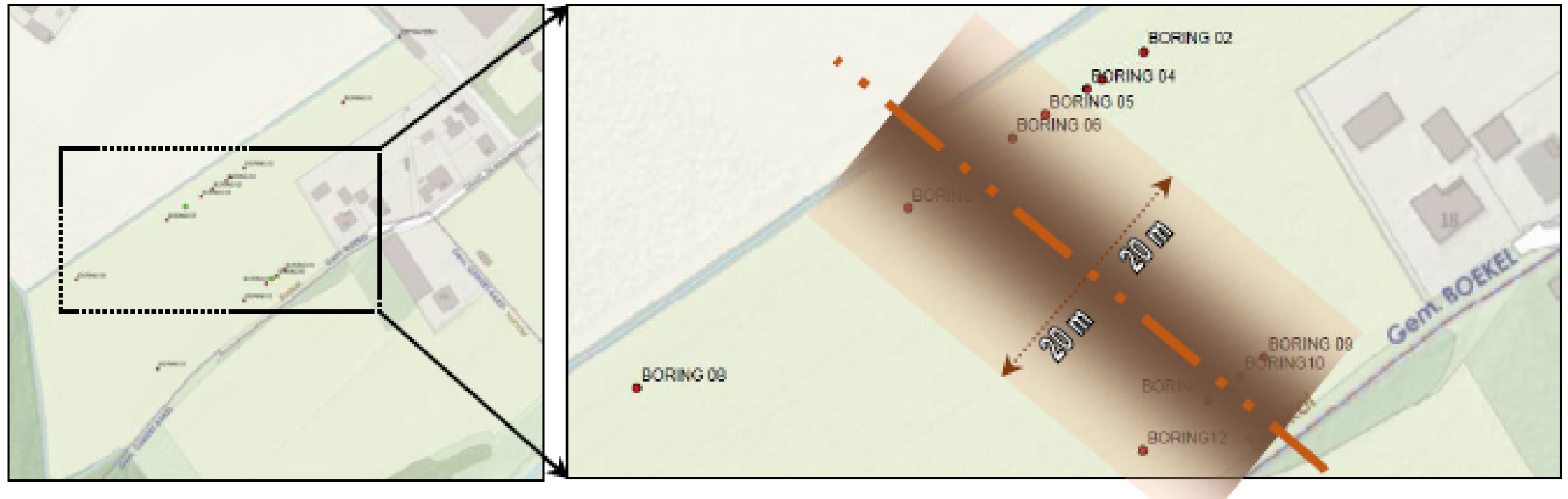
Perceel Putakker



Oppervlakte:
19.420 m²



Onderzoek bureau Landslide, ligging Peelrandbreuk



En nu?

- Taxatieaanvraag
- Bureau Orbis
- Inrichtingsplan
- Najaar starten



An architectural rendering of a modern building with a wooden facade and a landscaped garden. The building features a complex, multi-level design with large windows and a prominent wooden exterior. The garden is lush with green grass, yellow flowers, and various trees. A set of stairs leads up to the building. The overall scene is bright and airy, with a soft, hazy atmosphere.

Vragen?