

Beeldvormende bijeenkomst  
Gebiedsgerichte aanpak  
Grenscorridor

---

8/10/2024

# Opbouw presentatie

Aanleiding / geschiedenis

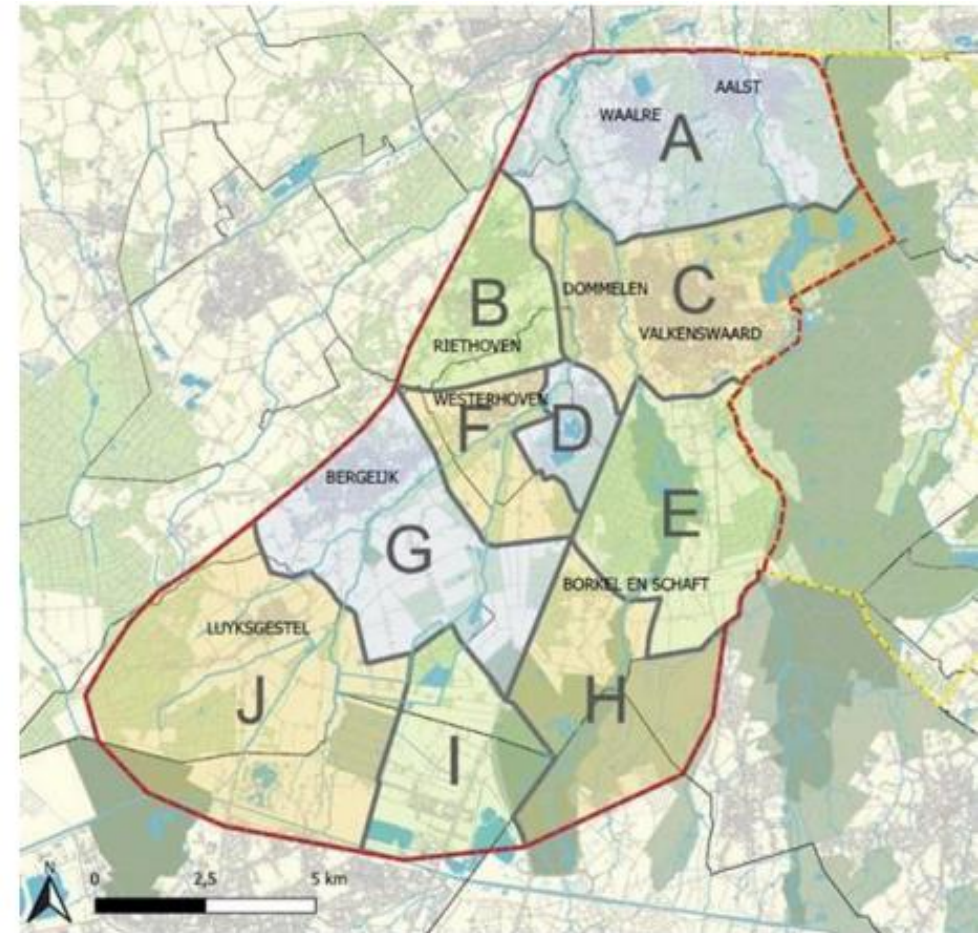
Noodzaak gezamenlijk oppakken

Voorgestelde manier van samenwerken

Actualiteit

Waarom we doorkunnen

Kans voor Waalre



# Aanleiding/geschiedenis

---

## Inhoud

- Grote opgaven in het landelijk gebied.
- Bereiken van (inter)nationale doelen op het gebied van het natuur, water, klimaat en duurzaam perspectief voor agrarische ondernemers.
- Schaalsprong van Brainport.
- Weinig tijd.

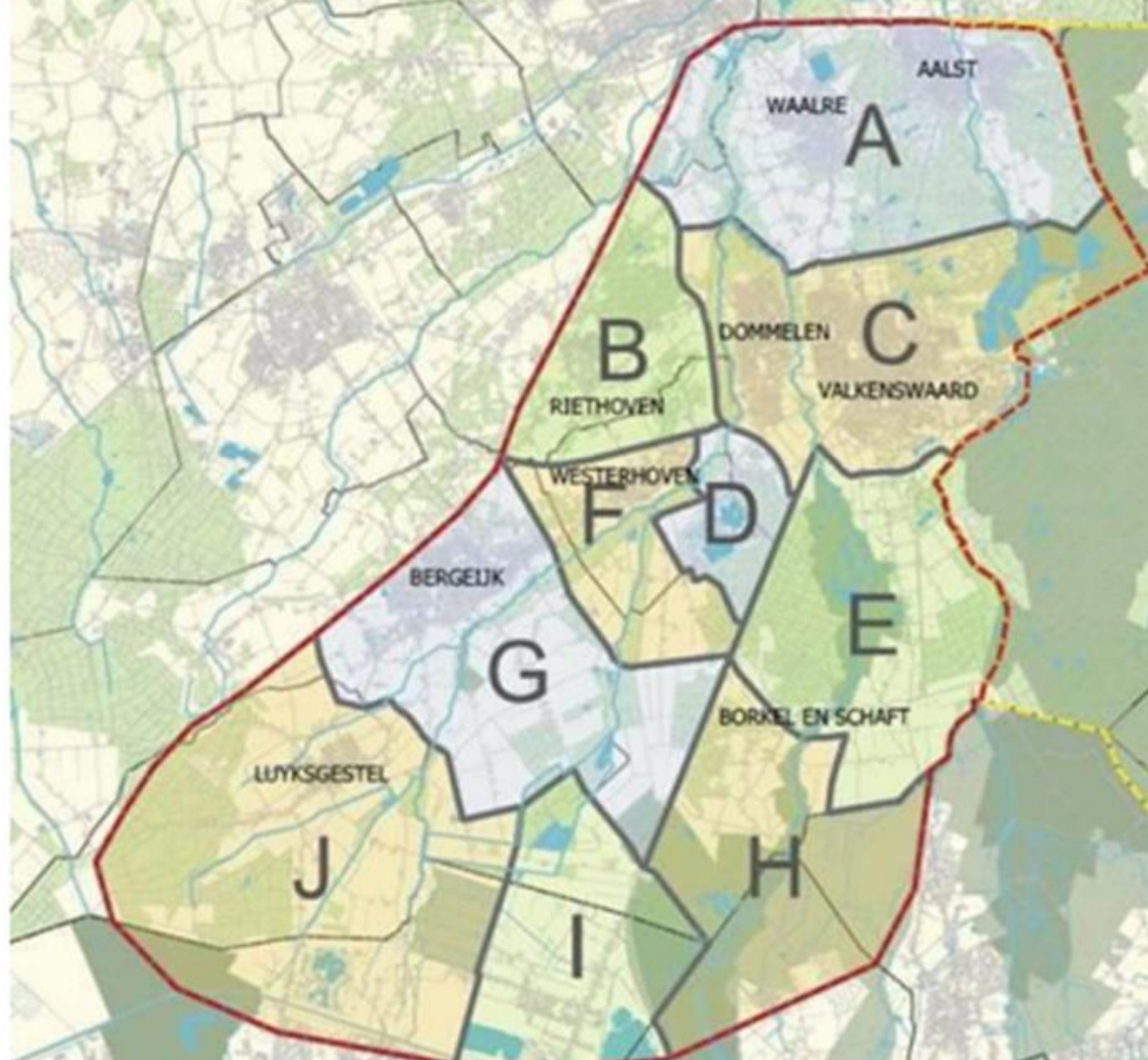
# Aanleiding/geschiedenis

---

## Proces

- 2021: Gebiedsgerichte Aanpak Groen Blauw – maatregelen Natura 2000 gebieden niet voldoende
- 2023: Vraag Rijk aan Provincie om gebiedsprogramma op te stellen (BPLG)
- Mei 2023: Raadsinformatieavond – Melding gemaakt BPLG
- Maart 2024: Provincie heeft gebiedsprogramma gereed. Hoog over.

Maar: Het ene gebied is het andere niet. Slim gebruik maken van bestaande samenwerkingsverbanden. Ontstaan van de gebiedsgerichte aanpak Grenscorridor.



# Aanleiding/geschiedenis

---

## Opmaat naar oordeelsvormende en besluitvormende raadsbijeenkomst

- Intentieverklaring omschrijft opgave en aanpak.
- Betrokken partijen.

Gemeente Bergeijk	Stad Lommel	Natuurmonumenten	
Gemeente Valkenswaard	MOW Vlaanderen	Staatsbosbeheer	
Gemeente Veldhoven	Provincie Noord-Brabant	ZLTO	
Gemeente Waalre	Waterschap de Dommel	Nederland	België

- Ambitie is.

*De gebiedsgerichte aanpak van de integrale opgave in de Grenscorridor moet bijdragen aan herstel van natuur (voldoende en schoon water, gezonde bodem, minder stikstof en aantrekkelijk landschap), waarbij er perspectief is voor agrarische bedrijven om te kunnen ondernemen en er ruimte blijft voor economische groei, woningen, duurzame mobiliteit en de energietransitie.*

# Noodzaak gezamenlijk oppakken / Voorgestelde manier van werken

---

Toelichting door dhr. Bart Pastor, Programmaleider GGA Waterschap de Dommel

Toelichting door dhr. Jack van Dijck van het ondersteuningsteam GGA Grenscorridor

# Actualiteit

---

Toelichting door Mevr. Ine van Gompel – procesmanager Provincie Noord-Brabant



## Spoor 1: toets integraliteit lopende projecten - vergevorderde projecten gaan door

Gebiedstafel bepaald aan de hand van spelregels welke projecten (evt. onder voorwaarden) zelfstandig door kunnen

### Spoor 2: ingaan op lokale energie

Maximaal inspelen op blijvers en stoppers, gezamenlijke kennisontwikkeling (JFF), proeven in het veld, eerste stapjes in goede richting (van A naar C via B)

### Spoor 3: uitwerking belangen tot gebiedsvisie(s)

Integrale uitwerking gebiedsbelangen tot een visie in 6 deelgebieden

### Spoor 4: Ruimtelijke verankering van de gebiedsvisie(s)

Ruimtelijk verankeren van de gebiedsvisies in gemeentelijke omgevingsplannen

### Spoor 5: programmatische aanpak sporen 1 t/m 4

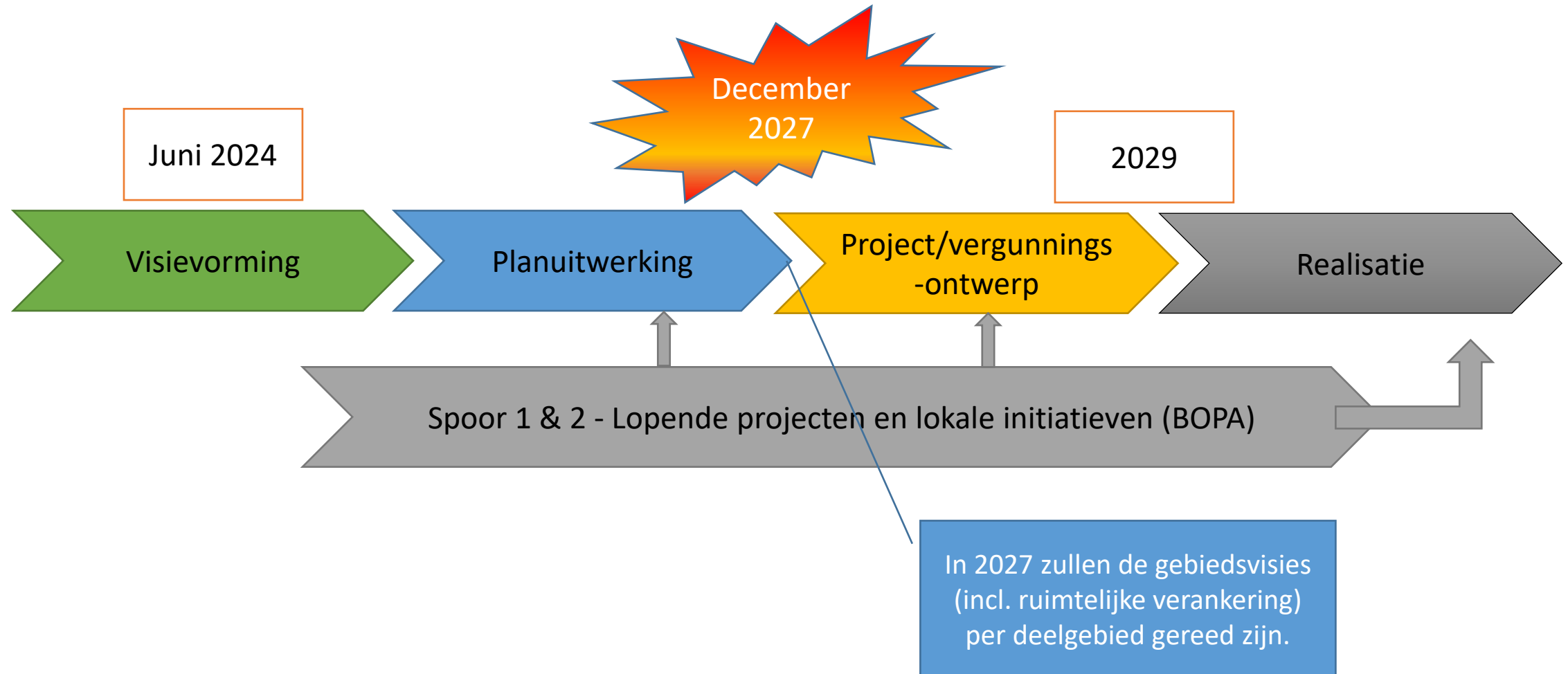
Grond- en casustafel, monitoring spelregels en doelbereik, programmabureau, directe begeleiding deelgebiedsteams, verantwoording aan ambtelijke gebiedstafel, oog voor mensgericht werken

# Opdracht van programmabureau

## Binnen het krediet:

- Het opstellen van een integraal meerjarenuitvoeringsprogramma (projectenportefeuille) per deelgebied (nu 6), inclusief de ruimtelijke verankering van de integrale projecten (spoor 3-4-5);
- Het bieden van ondersteuning en begeleiding van lopende projecten (spoor 1) en - in lijn met de gebiedsopgaven – proactief ingaan op lokale initiatieven uit het gebied (spoor 2);
- **Het versneld bijtrekken van uitbreiding oostzijde N2000-gebied Grote Heide Leenderbos & Plateaux??**

# Planning voor de 6 deelgebieden



# MJP voor de 6 deelgebieden (€ vanuit WBS)



6 deelgebieden	€ 10 mjl (15%)	€ 10 mjl (15%)	€ 43 mjl (70%)
Bijdrage regio	Capaciteit & huiswerk	Engineering eigen opgaven	Realisatie eigen opgaven
	Procesgeld; Gebiedsimpuls N69 (€ 4 mjl)		
4 deelgebieden	€ 23 mjl (nog niet gefaseerd geprogrammeerd in jaren)		
Oostzijde	€ 0,4 mjl	Nog onbekend/niet geraamd/niet geprogrammeerd	

**Spoor 1:** vergevorderde projecten gaan door.

**Spoor 2:** ingaan op lokale energie

€ 200.000

Voornamelijk capaciteit

>€ 10 mlj. voortijdig uitvoeringsbudget

€10 mlj. EXTRA voor 2027 (pilots, afwaardering, water vasthouden, etc.....)

**Spoor 3:** uitwerking belangen tot gebiedsvisie(s)

€ 3.400.000

Voornamelijk capaciteit

**Spoor 4:** Ruimtelijke verankering van de gebiedsvisie(s)

€ 3.800.000

Voornamelijk adviesdiensten

**Spoor 5:** programma aanpak

€ 2.500.000

Voornamelijk capaciteit en logistiek

€ ???  
LPN  
SPUK



**GGA Grenscorridor en GGA Groenblauw**  
Ine van Gompel, procesmanager

**Provincie Noord-Brabant**

## Wat is de Gebiedsgerichte Aanpak (GGA) Groenblauw

De Gebiedsgerichte Aanpak Groenblauw (GGA) is gestart in 2021 omdat duidelijk was dat maatregelen in de Natura 2000 gebieden niet voldoende waren om de doelen voor het instandhouden of verbeteren om van bepaalde natuurtypen en soorten te realiseren. Link video: <https://www.ggagroenblauw.nl/default.aspx>

Waar staat de GGA voor:

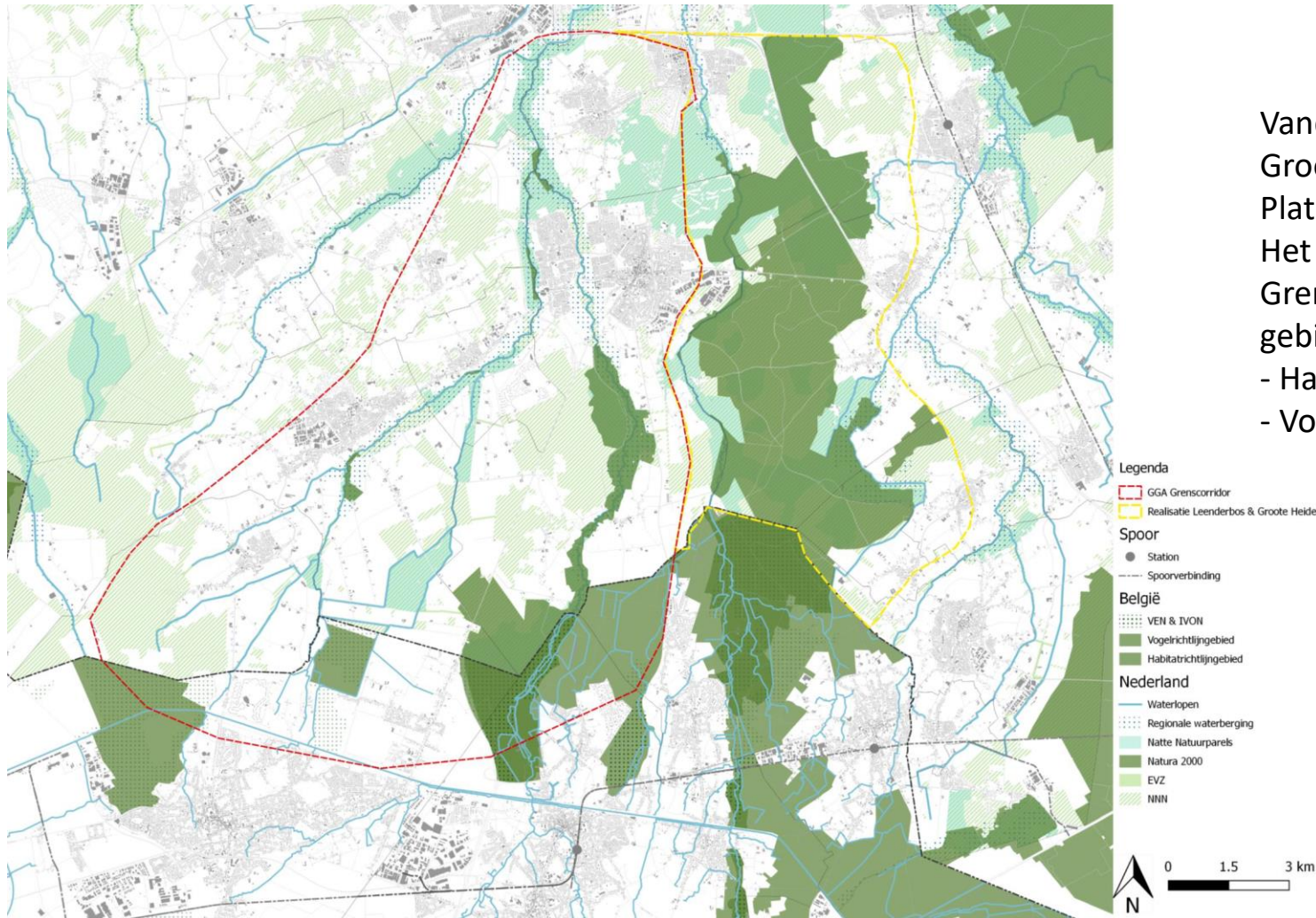
- Integraal werken aan de transitie van het landelijk gebied
- In en bij natuurgebieden
- D.m.v. een gebiedsgerichte aanpak met o.a. overheden, natuurorganisaties, agrarische sector; met lokale organisaties en inwoners
- Zoeken naar oplossingen door slimme combinaties voor sterkere natuur, voldoende en schoon water, goede bodem, toekomst van de landbouw, leefbaar buitengebied

## Opgaven en doelen

- In een GGA gebiedsproces komen veel opgaven samen; GGA groenblauw focust zich op de transitie landelijk gebied maar raakt daarbij ook aan verstedelijkings- en energie-opgaven
- Sommige doelen in het gebiedsproces hebben een wettelijke basis: Natura2000 en Kaderrichtlijn Water (KRW). Nederland heeft zich aan deze doelen gecommitteerd en moet zich over doelbereik verantwoorden aan de EU.



## Kaart N2000 gebied Leenderbos, Groote Heide en De Plateaux



Vandaag gaat het over N2000 gebied Groote Heide, Leenderbos en De Plateaux

Het roodomlijnde gebied is de GGA Grenscorridor. Het geelomlijnde gebied oostelijk deel.

- Habitatrichtlijngebied > 4300 ha
- Vogelrichtlijngebied > 2500 ha

## Brabants Programma Landelijk Gebied (BPLG)

- De GGA groenblauw is gestart voordat het rijk kwam met het Nationaal Programma Landelijk Gebied, het NPLG. Het kabinet heeft het NPLG en het Transitiefonds geschrapt. Eind dit jaar komt het kabinet met nieuw beleid
- In Brabant is het NPLG doorvertaald naar het Brabants Programma Landelijk Gebied (BPLG)
- In de zomer 2023 heeft de provincie het voorontwerp BPLG en een no regret maatregelenpakket aangeboden aan het ministerie LNV (nu LVVN). Dit maatregelenpakket is goedgekeurd door LVVN; de aangevraagde versnellingsmiddelen zijn ontvangen.
- Op Brabant.nl zijn het voorontwerp en het no regret maatregelenpakket te vinden
- GS beraadt zich op hoe zij verder wil gaan met het BPLG. Kernboodschap -> volgende dia

## Boodschap Gedeputeerde Staten

We zijn als Brabant koersvast. Het NLPG was de samenhangende satéprikker tussen tal van wettelijke en maatschappelijke opgaves. Deze opgaves verdwijnen niet. Als provincie Noord-Brabant blijven wij investeren in een integrale aanpak van de stikstof-, water-, natuur- en klimaatproblemen. Omdat we ruimte willen voor wonen, natuurherstel, een gezonde leefomgeving, mobiliteit, energietransities, innovaties én een duurzaam toekomstperspectief voor onze boeren. Wij hebben daarvoor wel een standvastige Rijksoverheid nodig. Het wegvallen van het Transitiefonds heeft grote impact op onze mogelijkheden om de wettelijke doelen te kunnen behalen. Stilstand is geen optie.



Keersopperbeemden

## Oostelijk deel: Groote Heide, Leenderbos

- Het gebiedsproces voor de Grenscorridor ‘hoort bij’ het N2000 gebied Leenderbos, Groote Heide en De Plateaux. De Grenscorridor richt zich op een deel van dit gebied, de westkant.
- Voor het oostelijk deel, Leenderbos en Groote Heide is een voorverkenning gedaan. Nu kan de verkenning starten. Dan is er inzicht in de totale opgaven voor dit N2000 gebied



# Waarom we doorkunnen

---

Toelichting door Martijn Koobs, gebiedsregisseur GGA Grenscorridor

# Aan de slag: nu doorpakken en meters maken

Zelfverzekerd  
aan de slag  
met spoor 2



# Kans voor Waalre

---

- Wat komt er op de gemeente af?
  - Schaalsprong Brainport. Belang vitale groene leefomgeving is groter dan ooit.
  - Stedelijk gebied is in de randen steeds meer verweven met buitengebied (stikstof, biobased bouwen, voedseltransitie).
  - Heel veel plannen van partners
    - Uitbreiding energienet (Enexis, Tennet 2x, ASML, zonneweide)
    - Projectbesluit Programma Dommeldal Natura 2000/PAS Waterschap de Dommel
  - Veel MER procedures
- Financiële uitdaging: Projecten zijn veel duurder geworden. Onze cofinanciering (vanuit woningbouw) is niet groot genoeg. Subsidies niet toereikend. Beheerskosten niet meegerekend.
- Partners die in toenemende mate bij de gemeente om een bijdrage vragen.

# Kans voor Waalre?

---

- Waarom we in de samenwerking Gebiedsgerichte Aanpak zouden moeten stappen
  - Invulling geven raadsprogramma om een langetermijnvisie te ontwikkelen op het buitengebied
  - Ontwikkelgerichte omgevingsplannen / omgevingsprogramma. Niet beleidsarm.
  - Van passief naar actief – naar de inwoner toe.
  - Ja het genereert werk en dat is lastig met de beschikbare ambtelijke capaciteit. We kunnen ook meeliften en partners staat er open voor om daar waar nodig te ondersteunen.
  - Kanttekening is en blijft: er is beperkte ambtelijke capaciteit en er zijn beperkt middelen. Iedere keer kijken naar wat er wel kan.
  - We schakelen er een paar versnellingen hoger mee.
- Onze partners hebben ons nodig. Doen we het niet dan gaat er alsnog een beroep op de gemeente worden gedaan.
- Instappen in de GGA Grenscorridor is een kans voor Waalre om inhoudelijk doelen te bereiken.



# Vragen?

---