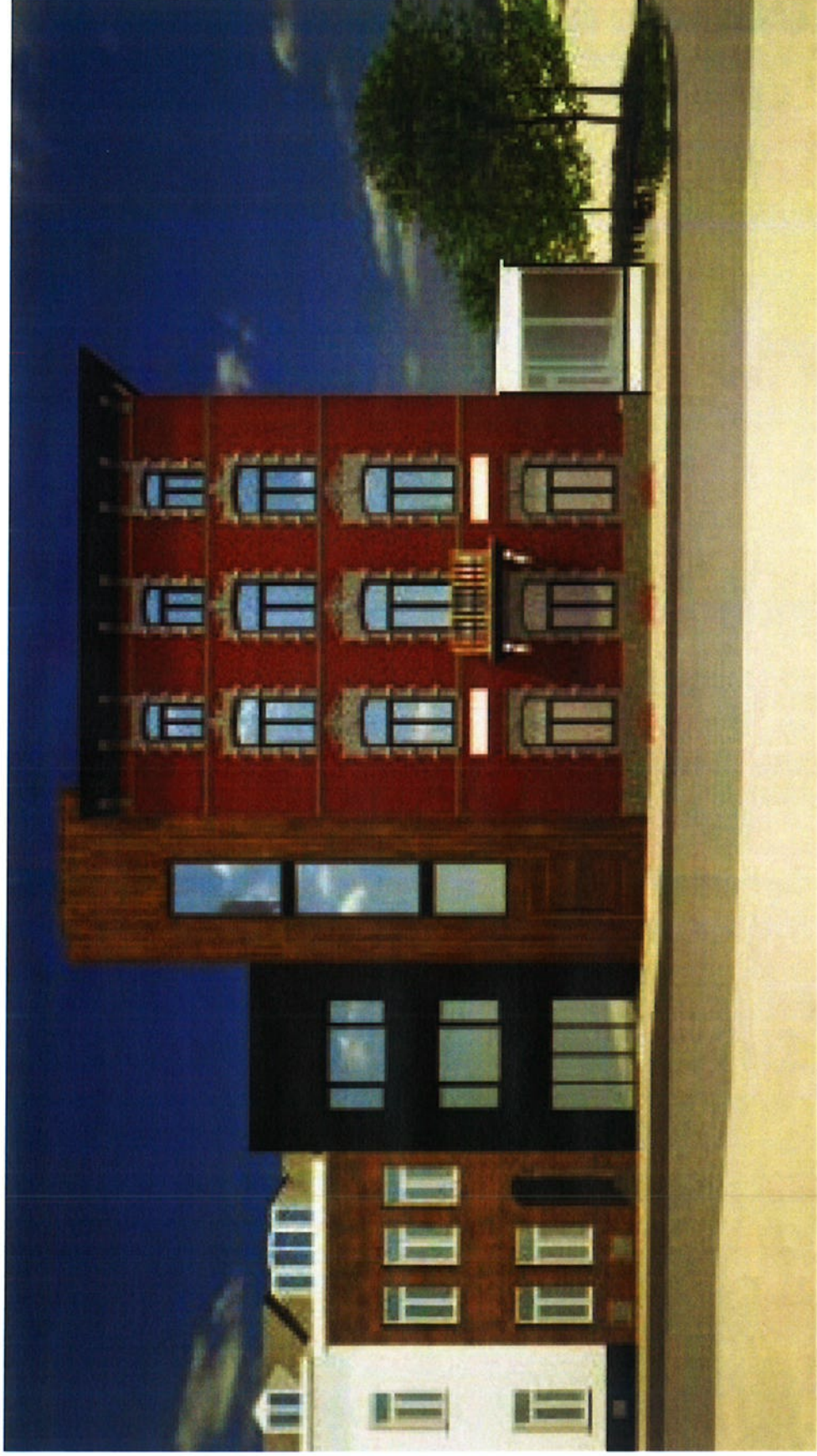


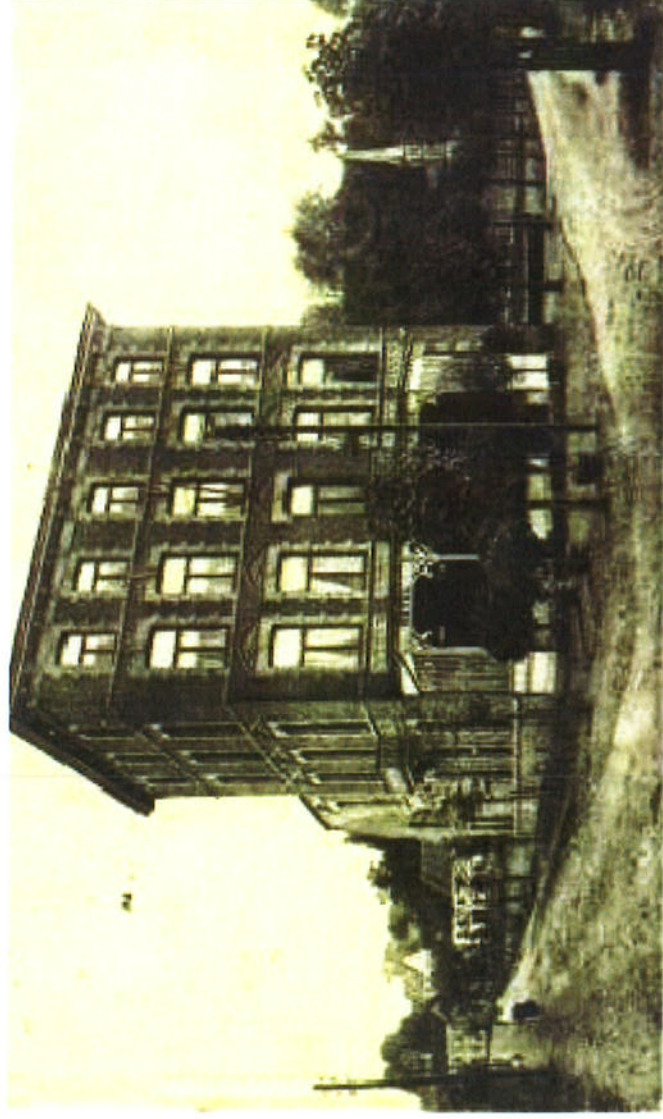
Plan – ‘Hotel Prins Hendrik’



3 doelstellingen

1. In oude glorie herstellen van pand Hotel Prins Hendrik. Behoud van zeer karaktervol gebouw op prominente zichtlocatie, uit de tijd van het eerste (kuur) toerisme in Valkenburg
2. Bijzondere uitgaansgelegenheid toevoegen aan Valkenburg (aansluiten bij top voorzieningen als Thermae en Casino). Passend in beleid gemeente Valkenburg in verhogen Kwaliteit en aantrekken nieuwe doelgroepen bezoekers
3. Verbinding maken tussen centrum/ van Halderpark, en het nieuw te ontwikkelen gebied Valkenburg-west. Impuls geven aan zwaar getroffen gebied rond de Geul na de watersnood

1. In oude glorie herstellen van pand Hotel Prins Hendrik



Bouwhistorisch onderzoek wordt uitgevoerd:
Hotel Prins Hendrik; ballingschap minister-
president in WOII; botanische tuin

1. Volledige renovatie met behoud van originele materialen
2. In de tijd veranderde aanbouw (Wilhelminalaan 55) herontwikkelen voor duurzame bestemming in de toekomst – *toelichting Ingrid Beckers*
3. Vroegere vrijstaande ligging in het groen deels terug brengen. In overleg met gemeente kijken naar openbare ruimte (bijv. groen aanbrengen aan zijde Koninginneweg)
4. Renoveren voor de toekomst met maximale energiezuinigheid

2. Bijzondere, hoog-kwalitatieve uitgaansgelegenheden neerzetten

Aansluiting bij visie gemeente Valkenburg

Aansluiting bij visie
gemeente voor hoogwaardig
toerisme en aantrekken
nieuwe doelgroepen
toeristen en bezoekers

Aansluiting bij visie
gemeente voor
herontwikkeling Valkenburg
– West (Plenkerstraat)

Beoogde samenwerking met
lokale partijen. VVV,
Thermae, Casino, Hotels (oa.
Hotel Kint, Hotel St Gerlach)

Kernwaarden van voorgesteld horeca concept

1. Iedereen voelt zich thuis, van 18 tot 88 jaar – niet elitair
2. Plek waar je nog echt kunt dansen. Maar ook elkaar kunt verstaan aan de bar.
3. Goede kwaliteit, biologische producten uit de regio (incl Limburgse wijn)
4. Onderscheidende dranken, cocktails. Innovatieve memorabele elementen (bijv. chef's table bij de keuken, mobiele barrista)
5. Veilige omgeving om uit te gaan. Mogelijk 'club-concept' met leden en genodigden
6. Tot laat open (donderdag-zaterdag: 0500h (alook in vakanties en op feestdagen, andere dagen gelijk met overige horeca)
7. Ruimte voor cultuur, muziek & dans, creativiteit en nieuwe initiatieven

3. Verbinding maken tussen centrum en Valkenburg-west

Aantrekkelijk maken om via Hotel Prins Hendrik de Plenkertbuurt in te wandelen (groene, visuele verbinding laantje Kasteel van Halder - Koninginneweg)

Breed zebrapad tussen van Halderpark en complex Hotel Prins Hendrik (breedte van pand Wilhelminalaan 55)

Meer levendigheid in van Halderpark (bijv. barrista, picknick boxen, saxophonist)

Herstellen van beeldbepalend pand bij entree centrum Valkenburg de Cauberg op

Uitzichtpunt vanuit dakterras, van waaruit je 360 graden het centrum en Valkenburg west kunt zien (Prins Hendrik als 'stapsteen' tussen de gebieden)

Levendigheid in serre en klein ervoor gelegen terras in het groen (zoals in historische voor-gelegen theetuin)

Mogelijk doodlopend maken Koninginneweg tbv aantrekkelijke doorgang voetgangers, aanbreng terras en groen (historische rozentuin, wijnranken), en reduceren zoek/sluip verkeer in wijk (icm brug Geul)



Alles in participatie met omwonenden (samen met gemeente) reeds 2x overleed aehad met bewoners. volaende sessiena afloop omaevinastafel

Overzicht van de ontwikkeling



Voorgesteld totaal-concept

- Wij hebben een totaal-concept uitgedacht, op basis van inputs van diverse regionale en internationale deskundigen
- Wij voorzien dat dit concept goed ontvangen zal worden in de regio en internationaal en dan ook nieuwe doelgroepen zal aantrekken naar Valkenburg
- Voor ons is het belangrijk dat dit ook als totaal-concept kan worden gerealiseerd. Hierin ligt namelijk het noodzakelijke verdienmodel om te komen tot behoud van de gebouwen en het opwaarderen van de plek
- In dit totaalconcept, willen wij de toegankelijkheid van gebouw optimaliseren middels een lift om (vrijwel)alle ruimten voor iedereen toegankelijk te maken
- We willen geen essentiële onderdelen schrappen waardoor een “standaard” concept ontstaat zonder meerwaarde. Daarom gaan wij graag in dialoog hoe we het totaal-concept kunnen realiseren en een win-win kunnen realiseren

Totaal-concept: functies

