

Gemeenteraad Waalre

**Uw brief van**

-

**Uw kenmerk**

-

**Afdeling/Ambtenaar**

SO/M. Elissen

**Onderwerp**

implementatie regionaal  
programma STORM

**Ons kenmerk**

728464

**Datum**

VERZONDEN 18 APR. 2024

Geachte raad,

De laatste jaren zien we dat de psychische gesteldheid onder de jongeren in de gehele regio verslechtert. Onder andere eenzaamheid en depressiviteit komen steeds vaker voor. Ongeveer 1 op de 3 jongeren ervaart voor hun 19e levensjaar depressieve symptomen. De impact van depressieve symptomen op jonge leeftijd wordt gerelateerd aan depressie op latere leeftijd, problemen in sociale en familiale relaties, lagere schoolprestaties, hogere schooluitval en een verhoogde kans op suïcide.

**Start implementatie project STORM**

In de regio Eindhoven en de Kempen start komend schooljaar op scholen voor voortgezet onderwijs de STORM-aanpak. STORM is een samenwerking tussen GGD Brabant-Zuidoost, GGzE, scholen, 113 zelfmoordpreventie en gemeenten. De STORM-aanpak richt zich op het voorkomen van depressie en suïcide bij jongeren op het voortgezet onderwijs. Het stimuleert de ontwikkeling van een positief zelfbeeld en weerbaarheid. STORM is een landelijke aanpak. Helmond voert ook al een aantal jaar het programma uit samen met de Peelgemeenten en Geldrop-Mierlo. Vanaf komend schooljaar is de STORM-aanpak ook voor jongeren in Bergeijk, Best, Bladel, Eersel, Eindhoven, Heeze-Leende, Nuenen, Oirschot, Reusel de Mierden, Son en Breugel, Valkenswaard, Veldhoven en Waalre beschikbaar. Met deze uitbreiding naar meer gemeenten bieden we structurele ondersteuning aan de steeds groter wordende groep jongeren met depressieve klachten en/of suïcidale gedachten.

### **Hoe ziet de STORM-aanpak eruit?**

Op het voortgezet onderwijs start STORM in eerste leerjaar.

- Jongeren leren wat mentale gezondheid is, hoe ze dit bij zichzelf kunnen herkennen en bij wie ze terecht kunnen voor hulp. Medewerkers vanuit GGzE geven deze Mental health lessen.
- Tegelijkertijd worden docenten extra getraind in het herkennen van signalen van somberheid bij jongeren en hoe zij hierover in gesprek kunnen gaan. Deze trainingen worden gegeven door medewerkers van de GGzE.
- Om beginnende somberheid en suïcidale gedachten vroegtijdig op te sporen, screent GGD Brabant-Zuidoost alle leerlingen in het eerste jaar. Jongeren vullen daarvoor vragenlijsten in. Als een jongere aangeeft dat het niet goed met hem/haar gaat, vindt een gesprek plaats op school met de GGD.
- Leerlingen met verhoogde depressieve symptomen krijgen vervolgens de groepstraining Op Volle Kracht aangeboden op school. Deze training stimuleert zelfvertrouwen, weerbaarheid en veerkracht. Deze training wordt gegeven door twee daartoe getrainde professionals. Eén van de trainers werkt op school en de ander als jeugdprofessional.

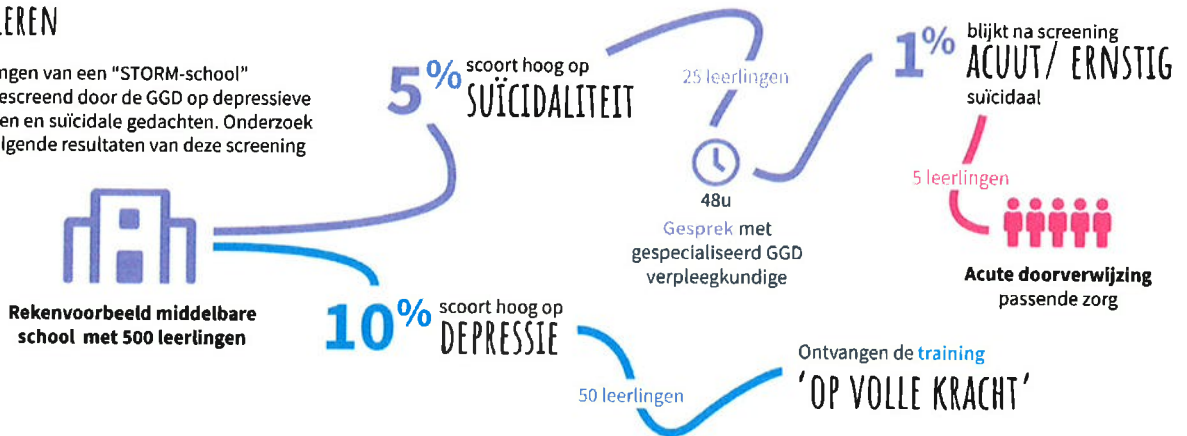
### **Wat willen we bereiken?**

Een (preventie)programma aanbieden dat de ontwikkeling van een positief zelfbeeld, weerbaarheid en veerkracht onder jongeren stimuleert ten behoeve van hun welzijn en algehele ontwikkeling. Door de STORM-aanpak wordt vroegtijdig gesignaleerd wanneer jongeren zich somber, depressief voelen of suïcidale gedachten hebben. Met de Op Volle Kracht training (onderdeel van de STORM-aanpak) leren jongeren hoe ze daar mee om kunnen gaan. Met als doel een afname van depressieve klachten en suïcidaliteit.

De afbeelding hieronder schetst de resultaten van de screening door de GGD op depressieve symptomen. Op elke school scoort ongeveer 15% van de leerlingen hoog op depressie en suïcidaliteit. De 15% is onder te verdelen in een groep van 10% die hoog scoort op kenmerken van een depressie. Zij krijgen een gesprek met de jeugdverpleegkundige van de GGD om samen te bekijken of de Op Volle Krachttraining passend is. De groep die hoog scoort op suïcidaliteit (5%) krijgt binnen 48 uur een gesprek met een GGD jeugdverpleegkundige en indien nodig meteen een doorverwijzing naar passende zorg. Na screening blijkt gemiddeld 1% acuut/ernstig suïcidaal. Deze leerlingen krijgen een acute doorverwijzing naar passende zorg.

## SIGNALEREN

Alle leerlingen van een "STORM-school" worden gescreend door de GGD op depressieve symptomen en suïcidale gedachten. Onderzoek laat de volgende resultaten van deze screening zien.



### Kosten en dekking

Het programma STORM kost € 1,10 per inwoner van de gemeente. De cofinanciering van Stichting 113 bedraagt € 0,55 per inwoner voor de eerste twee jaar van het programma. Voor Waalre betekent dit een investering van € 9.710 per jaar voor de schooljaren 2024-2025 en 2025-2026. In de navolgende twee schooljaren (2026-2027 en 2027-2028) van het programma is er geen cofinanciering meer van Stichting 113. De kosten voor gemeente Waalre bedragen dan €19.480 per schooljaar.

### Dekking

De kosten van het programma voor het schooljaar 2024/2025 en 2025/2026 zijn jaarlijks € 9.710 en worden gedekt uit de NPO middelen. Deze dekking is opgenomen in het collegebesluit d.d. 11-01-2022 'Besteding NPO middelen'. Voor de 2 schooljaren daarna 2026/2027 en 2027/2028 is er geen NPO regeling meer en ook geen cofinanciering. De kosten zijn jaarlijks € 19.420 en kunnen voor € 7.000 gedekt worden uit het budget overige kosten gezondheidszorg. Voor de overige kosten € 12.420 is het op dit moment onzeker of dat deze binnen het saldo (jaarschijf 2026 en 2027) van de nog op te stellen meerjarenbegroting 2025 passen. Het is onzeker, omdat reguliere budgetten dan nog gaan wijzigen (o.a. indexering) en de inkomsten uit het gemeentefonds (meicirculaire 2024) ook zullen wijzigen.

We hopen u hiermee voldoende te hebben geïnformeerd.

Met vriendelijke groet,

Burgemeester en wethouders van Waalre,  
Gemeentesecretaris,

mr. drs. R.L. Franken

Burgemeester,

M.F. Oosterveer